

環境委員会資料

1 所管事務の調査（報告）

（2）巡視船「かもめ」の建造について

資料 巡視船「かもめ」の建造

参考資料1 巡視船「かもめ」の建造

参考資料2 巡視船「かもめ」の建造状況

港 湾 局

（令和3年2月4日）

巡視船「かもめ」の建造

資料

新造船「かもめ」令和3年3月下旬完成予定！！



※「かもめ」の名称は市民公募を経て決定

1 契約概要

- (1) 業者選定方法 一般競争入札
- (2) 契約先 瀬戸内クラフト株式会社（広島県尾道市）
- (3) 契約額 178,200,000 円（税込）
- (4) 履行期日 令和3年3月31日

2 「かもめ」の特徴

走行・作業性等の機能全般の向上とともに次の特徴を備える。

- (1) 港内の油流出対応
放水銃による攪拌処理等の油流出対応能力の向上
- (2) 港内案内・バリアフリー対応
座席・トイレの車椅子対応、及び客室の換気向上
- (3) 災害時対応
フルフラット対応座席の採用により傷病者等及び緊急物資の輸送に活用

3 新造船「かもめ」と現有船「つばめ」の比較

船名	かもめ	つばめ
① 船 齢	—	46年
② 総トン数 ※1	19トン	27.94トン
③ 長 さ ※2	17.2m	14.69m
④ 幅 ※2	4m	3.99m
⑤ 船体材質	アルミ合金	鋼
⑥ 速 力	20ノット以上	20ノット
⑦ 室内客席数 ※3	25（20）	25（20）

※1 総トン数は船舶の容積を表す指標

※2 登録上の船舶の長さ・幅

※3 () 内の数は港内案内の対応人数

4 今後の予定

- 令和3年3月上旬 造船会社で各作動確認及び海上試運転
- 〃 下旬 川崎港での検査合格後に引渡し
- 〃 下旬 報道発表
- 〃 4月 職員の習熟訓練の実施
- 〃 5月初旬 運用開始
- 〃 5月以降 竣工記念乗船会の実施

※現有船「つばめ」については、令和3年度中に売却を行う予定

○ 川崎市港湾局所有の巡視船

船 名		あおぞら	かもめ	ひばり
船体写真				
基本仕様		<ul style="list-style-type: none"> ・総トン数：126.77トン ・船体寸法：長さ24.51m、幅6.20m ・速 力：22.9ノット ・船体材質：軽合金 	<ul style="list-style-type: none"> ・総トン数：19トン ・船体寸法：長さ17.20m、幅4.00m ・速 力：20ノット以上 ・船体材質：アルミ合金 	<ul style="list-style-type: none"> ・総トン数：20.90トン ・船体寸法：長さ10.20m、幅5.98m ・速 力：11ノット ・船体材質：軽合金
船 型		単胴船	単胴船	双胴船
建造年(船齢)		1982年(38年)	—	1973年(47年)
港湾管理者・保安管理者の業務として中心的な役割を担う業務	①港湾区域の巡視	港湾区域を3つのエリアに分けて3隻で巡視		
	②港湾関連の調査	港湾施設に係る破損等の点検		各種港湾工事の水深測量・調査業務
	③港湾案内運航	50名	20名	—
	④災害発生時対応	帰宅困難者・緊急物資の輸送		緊急物資の輸送
関係機関と連携して取り組む業務	①油流出時の対応	航走による攪拌	航走・放水銃による攪拌	航走による攪拌、オイルフェンス展張
	②海難事故対応	海上保安署・消防署等の指示に従って人命救助等の作業		

上部構造建造



客室後部製作
令和2年10月中旬



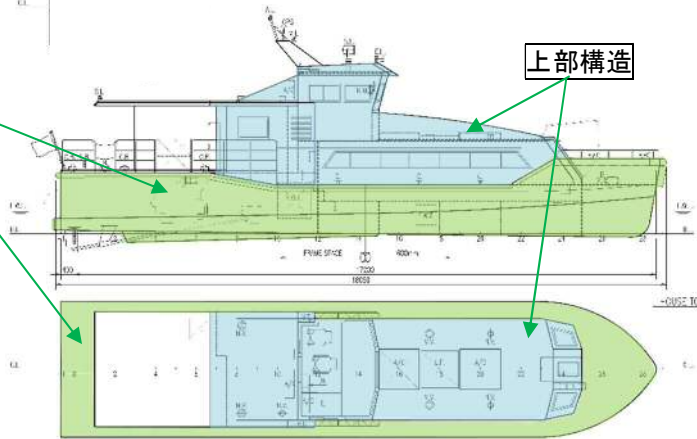
客室全体製作
令和2年11月上旬



上構造完成
令和2年11月中旬



本体構造



上部構造搭載
令和2年11月下旬



本体構造建造



船体部材製作
令和2年9月下旬



船体板材取付け
令和2年11月中旬



本体構造完成反転完了
令和2年11月下旬



現在状況
令和3年2月2日現在