

総務委員会資料

令和3年第2回定例会提出予定議案の説明

議案第104号

川崎市新本庁舎復元棟新築工事請負契約の締結について

資料 新本庁舎復元棟新築工事について

令和3年5月26日
総務企画局

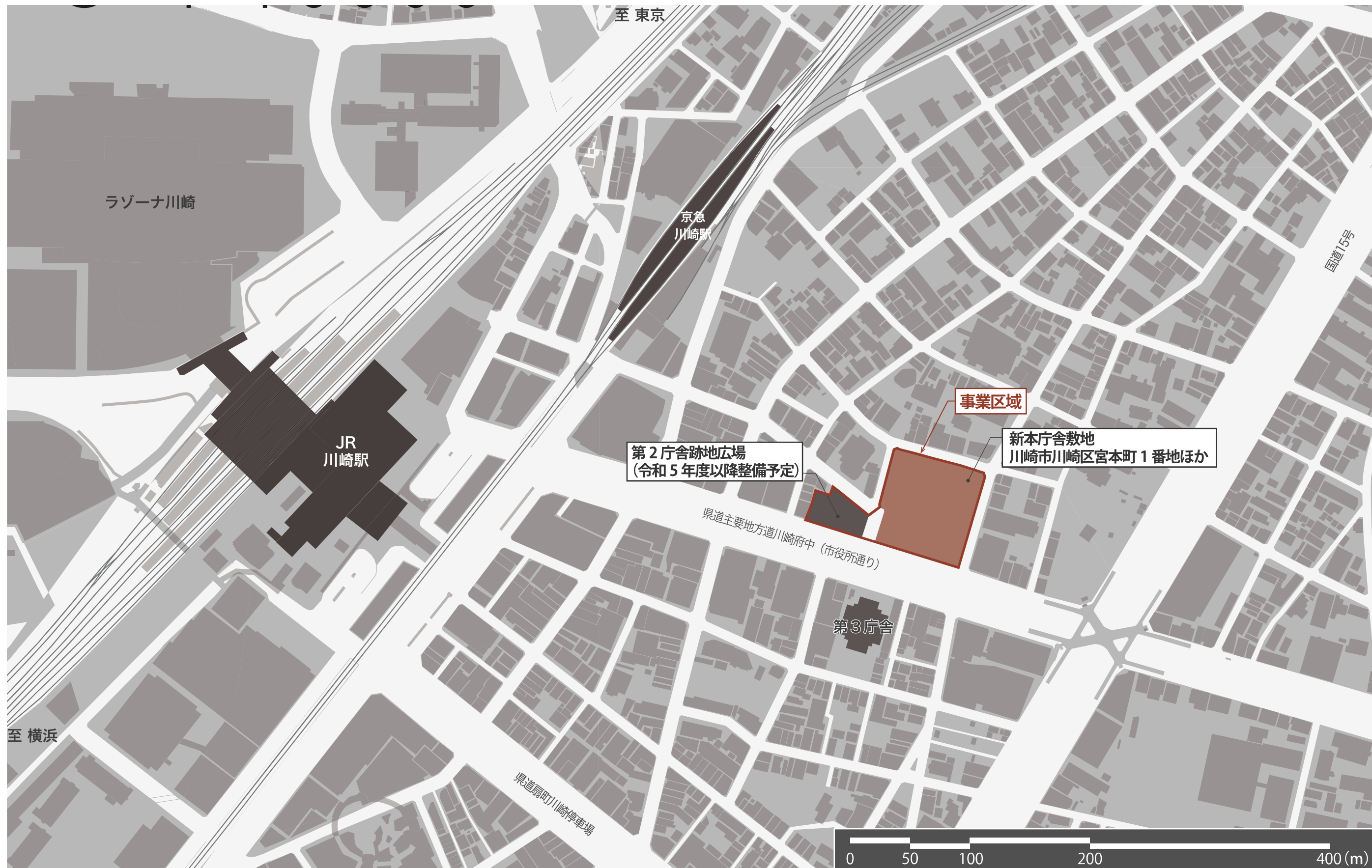
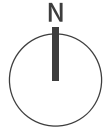
新本庁舎復元棟新築工事について

目次

- 1 建築概要
- 2 案内図
- 3 配置図
- 4 地下2階・地下1階平面図
- 5 1階平面図
- 6 2階・3階平面図
- 7 免震層平面図
- 8 立面図（南・北）
- 9 立面図（東・西）
- 10 断面図
- 11 完成予想図1
- 12 完成予想図2

建築概要

工事名称	:	川崎市新本庁舎復元棟新築工事
工事場所	:	川崎市川崎区宮本町1番地ほか
地域地区等	:	商業地域・防火地域・中央駐車場整備地区・都市高速鉄道
敷地面積	:	6,002.11 m ²
建物用途	:	事務所（庁舎）
建築面積	:	4,357.79 m ² （うち、復元棟 659.70 m ² ）
延べ面積	:	62,356.11 m ² （うち、復元棟 1,987.91 m ² ）
構造・規模	:	鉄骨造 一部 鉄筋コンクリート造、鉄骨鉄筋コンクリート造 地下2階 地上25階（復元棟：地下2階 地上3階）
建築物の高さ	:	111.62 m（最高部高さ 116.97 m） （復元棟：最高部高さ 36.22 m ² 〈時計塔〉）



至 横浜

至 東京

ラゾーナ川崎

京急
川崎駅

JR
川崎駅

第2庁舎跡地広場
(令和5年度以降整備予定)

事業区域

新本庁舎敷地
川崎市川崎区宮本町1番地ほか

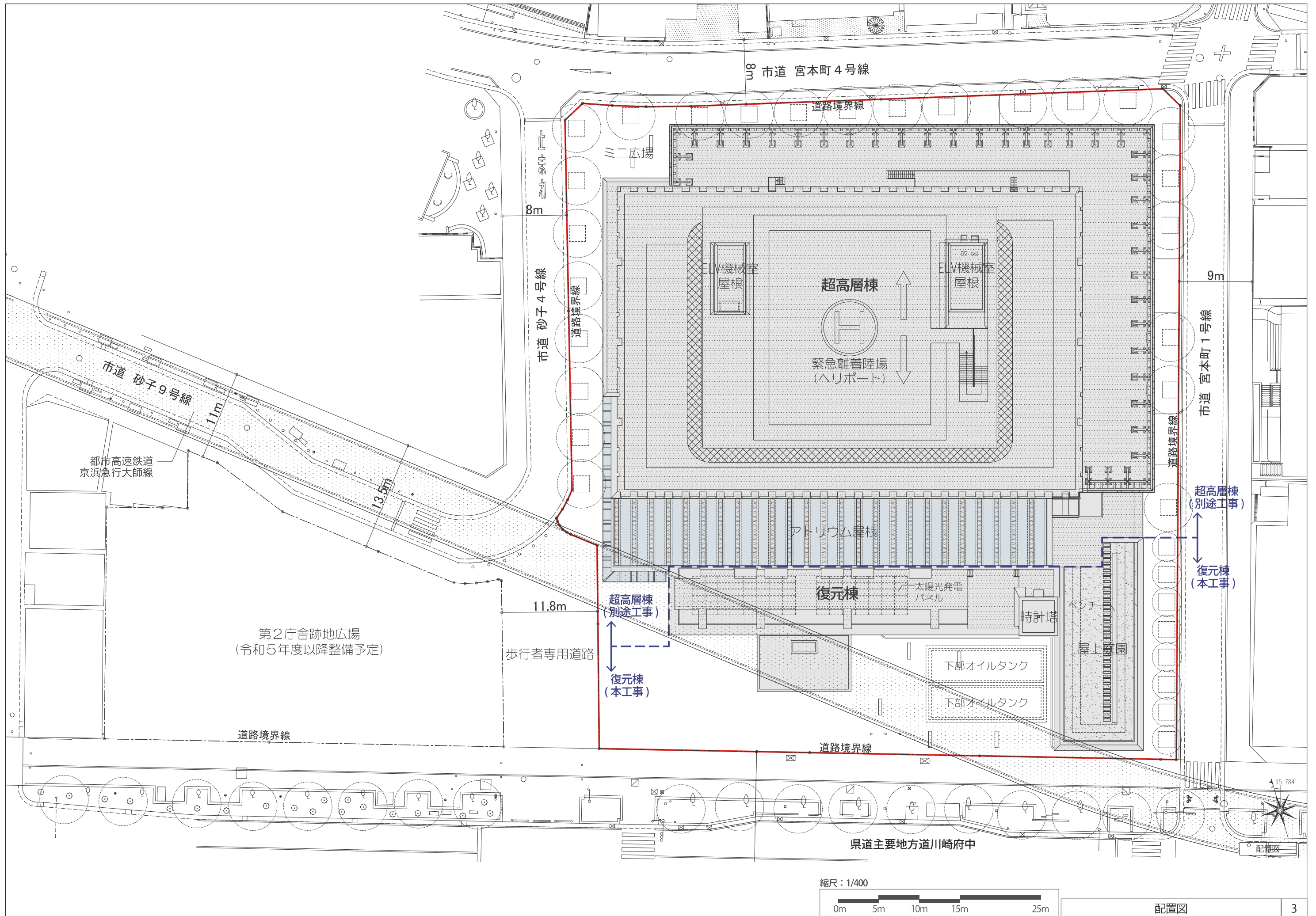
県道主要地方道川崎府中(市役所通り)

第3庁舎

県道扇町川崎停車場



縮尺：1/300





- エレベーター(EV)凡例**
- 高 行政フロア用(高層) 荷 人荷用 復 復元棟用
 - 低 行政フロア用(低層) 議 議会フロア・展示フロア用 低 地下~低層部(地上1階)用
- エリア凡例**
- 共用エリア 議会機能 設備機能 その他
 - 行政機能 市長関連機能 駐車場

【地下2階駐車台数 合計台数】

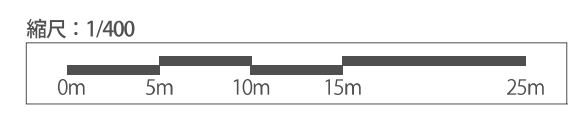
車いす	2台
貨物車	7台
普通車	21台
小型車	47台
軽自動車	3台
合計	80台

【地下1階駐車台数 合計台数】

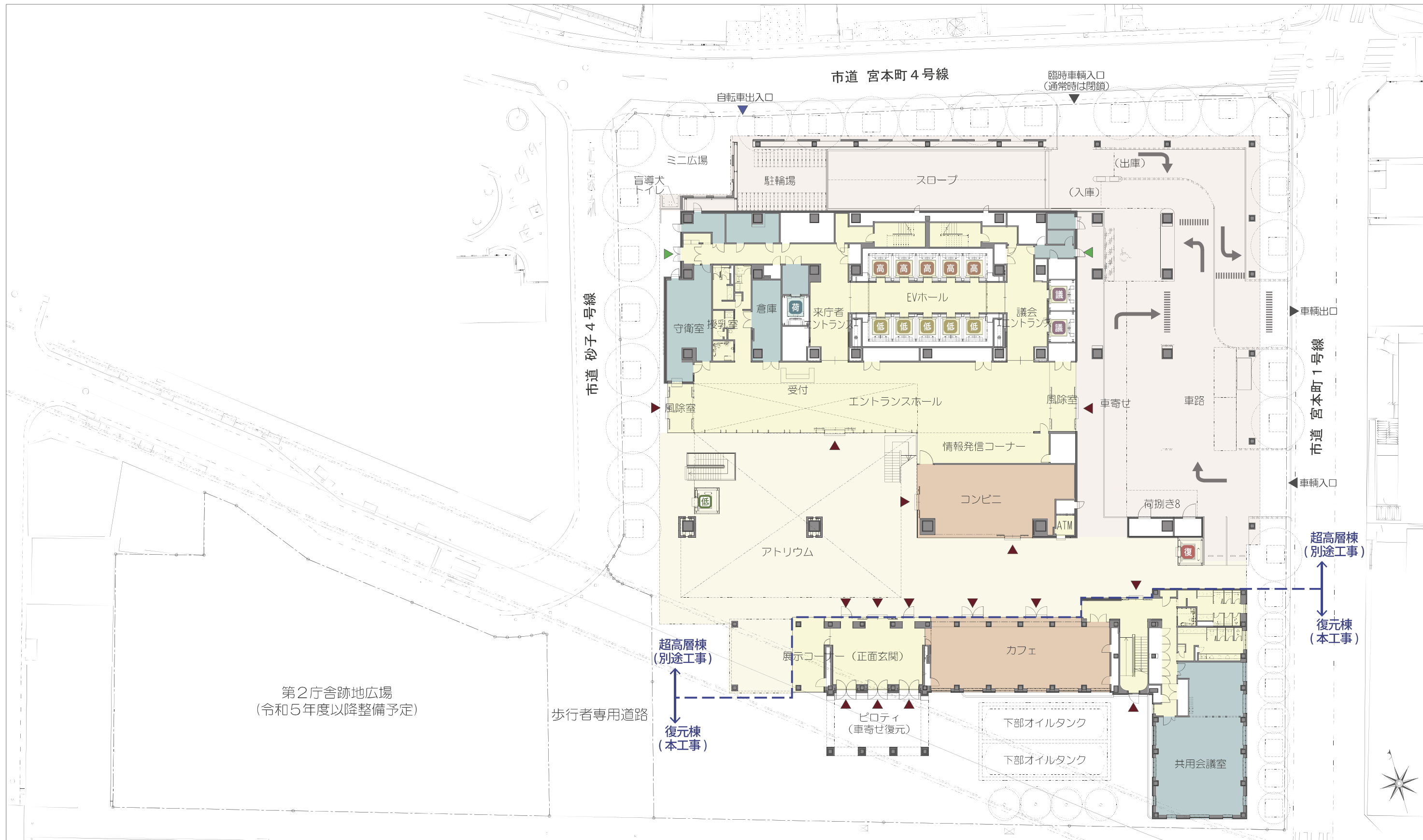
車いす	2台
普通車	21台
小型車	52台
合計	75台

【駐車場 合計台数】

普通車	44台 (地上2台含む)
小型車	102台
車椅子	5台 (地上1台含む)
貨物車	8台 (地上1台含む)
軽自動車	3台
計	162台



地下2階・地下1階平面図 4



第2庁舎跡地広場
(令和5年度以降整備予定)

歩行者専用道路

超高層棟
(別途工事)
↓
復元棟
(本工事)

超高層棟
(別途工事)
↑
復元棟
(本工事)

- エレベーター(EV)凡例**
- 高 行政フロア用(高層)
 - 荷 人荷用
 - 復 復元棟用
 - 低 行政フロア用(低層)
 - 議 議会フロア・展望フロア用
 - 低 地下~低層部(地上1階)用
- エリア凡例**
- 共用エリア
 - 議会機能
 - 設備機能
 - その他
 - 行政機能
 - 市長関連機能
 - 駐車場

【1階駐車台数 合計台数】

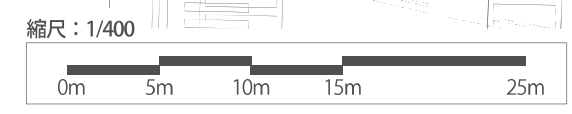
車いす：1台	合計：7台
普通車：2台	
小型車：3台	
貨物車：1台	

【駐車場 合計台数】

普通車：44台(地上2台含む)
小型車：102台
車椅子：5台(地上1台含む)
貨物車：8台(地上1台含む)
軽自動車：3台
計162台

- 出入口凡例**
- 一般用出入口
 - 職員出入口
 - 自転車用出入口
 - 車輛出入口

県道主要地方道川崎府中

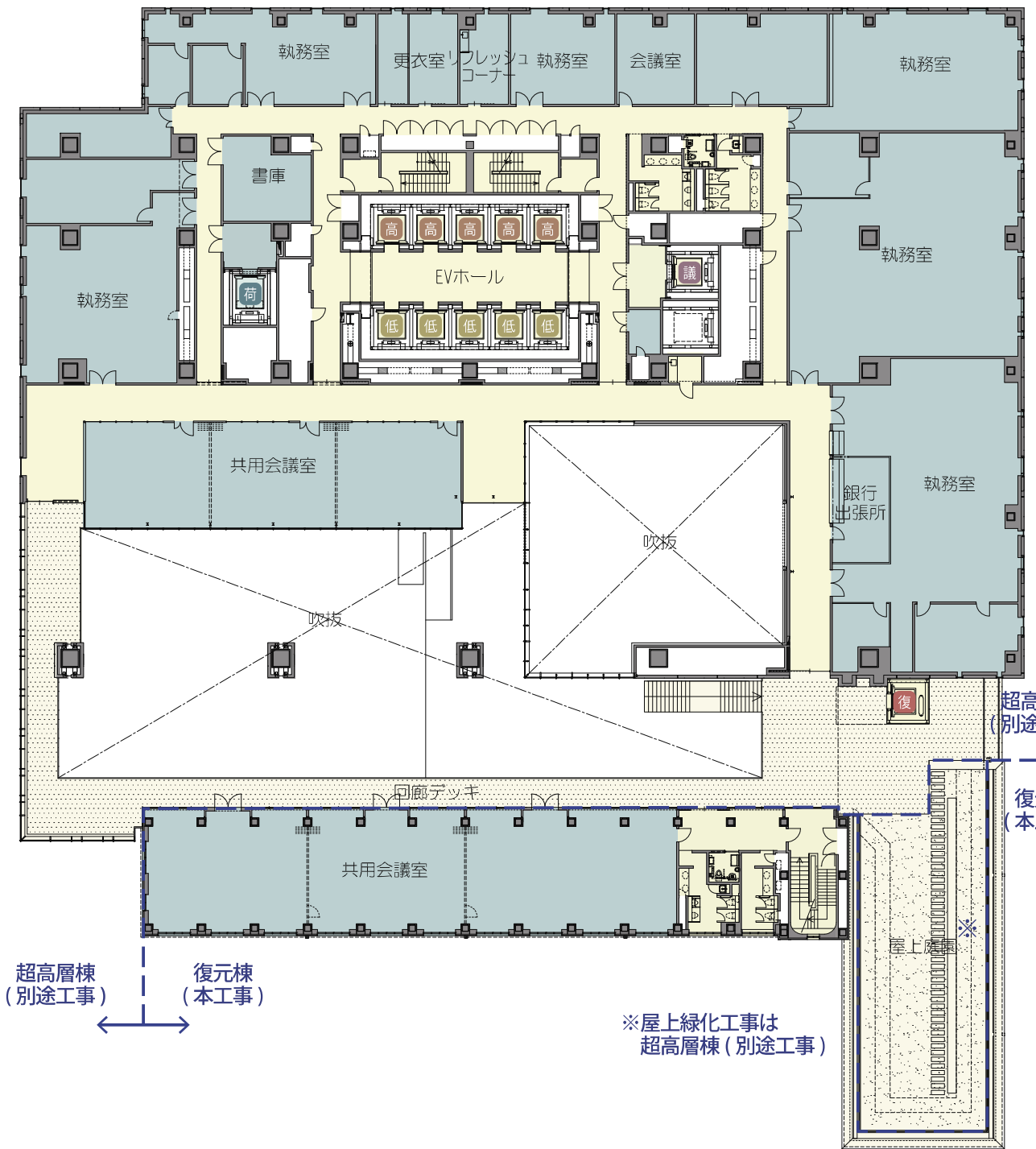


1階平面図

1階平面図 5



2階平面図



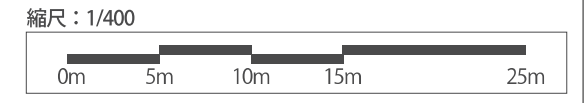
3階平面図

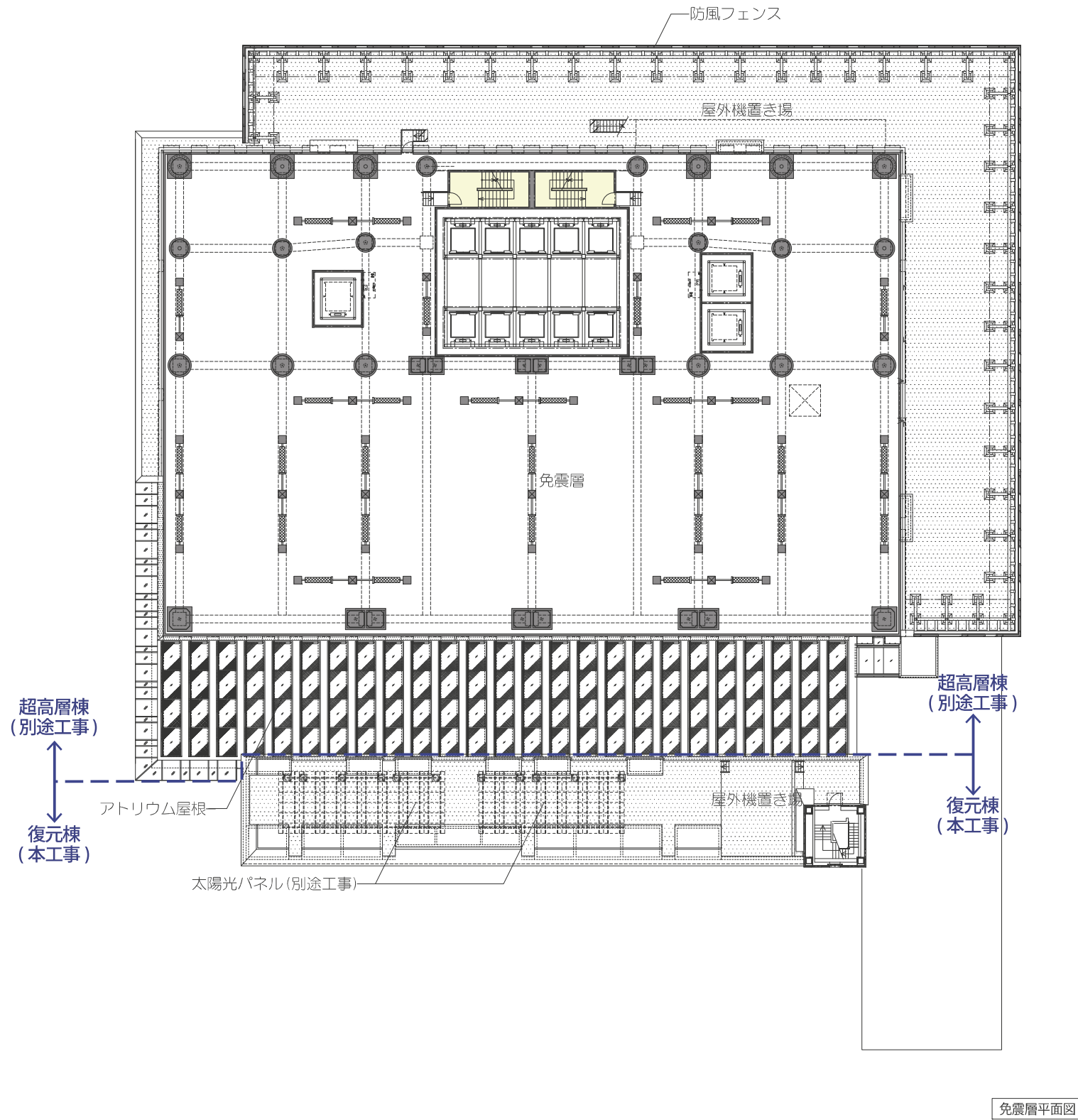
超高層棟
(別途工事)
↓
復元棟
(本工事)

超高層棟
(別途工事)
↓
復元棟
(本工事)

※屋上緑化工事は
超高層棟(別途工事)

- エレベーター(EV)凡例
- 高 行政フロア用(高層) 荷 人荷用 復 復元棟用
 - 低 行政フロア用(低層) 議 議会フロア・展望フロア用 低 地下~低層部(地上1階)用
- エリア凡例
- 共用エリア 議会機能 設備機能 その他
 - 行政機能 市長関連機能 駐車場





エレベーター(EV)凡例

高	行政フロア用 (高層)	荷	人荷用	復	復元棟用
低	行政フロア用 (低層)	議	議会フロア・展望フロア用	低	地下~低層部 (地上1階) 用

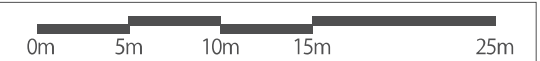
エリア凡例

共用エリア	議会機能	設備機能	その他
行政機能	市長関連機能	駐車場	

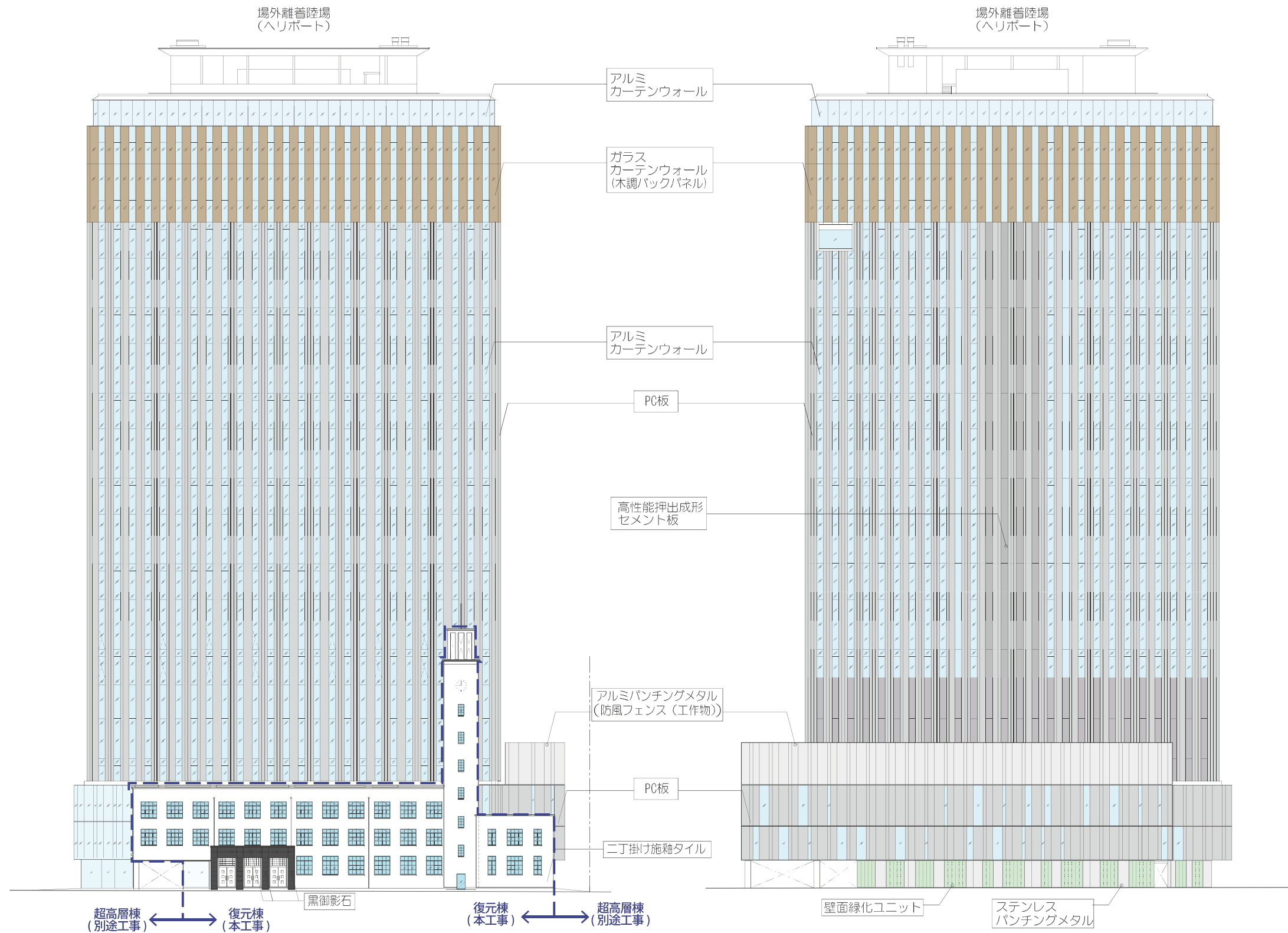
免震層凡例

オイルダンパー	免震装置
---------	------

縮尺：1/400



免震層平面図



- 凡例
- 窓ガラス
 - PC板
 - 壁面緑化
 - ガラス+木調パネル

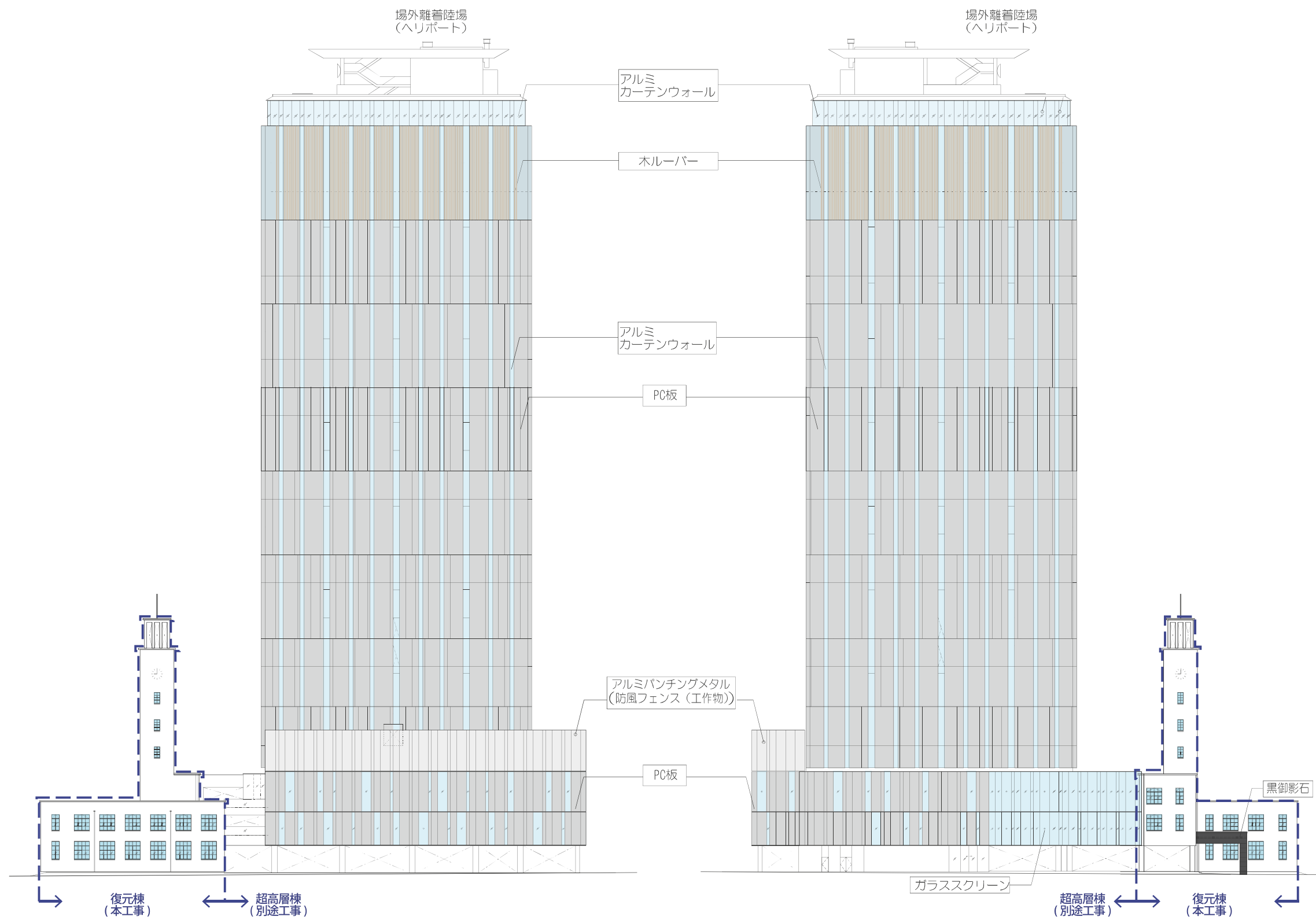
南立面図

北立面図

縮尺：1/600



立面図 (南・北)



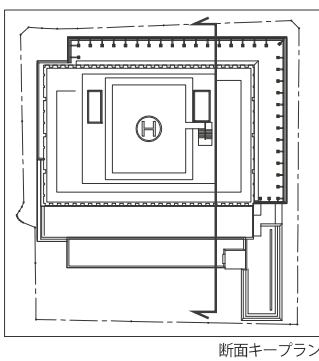
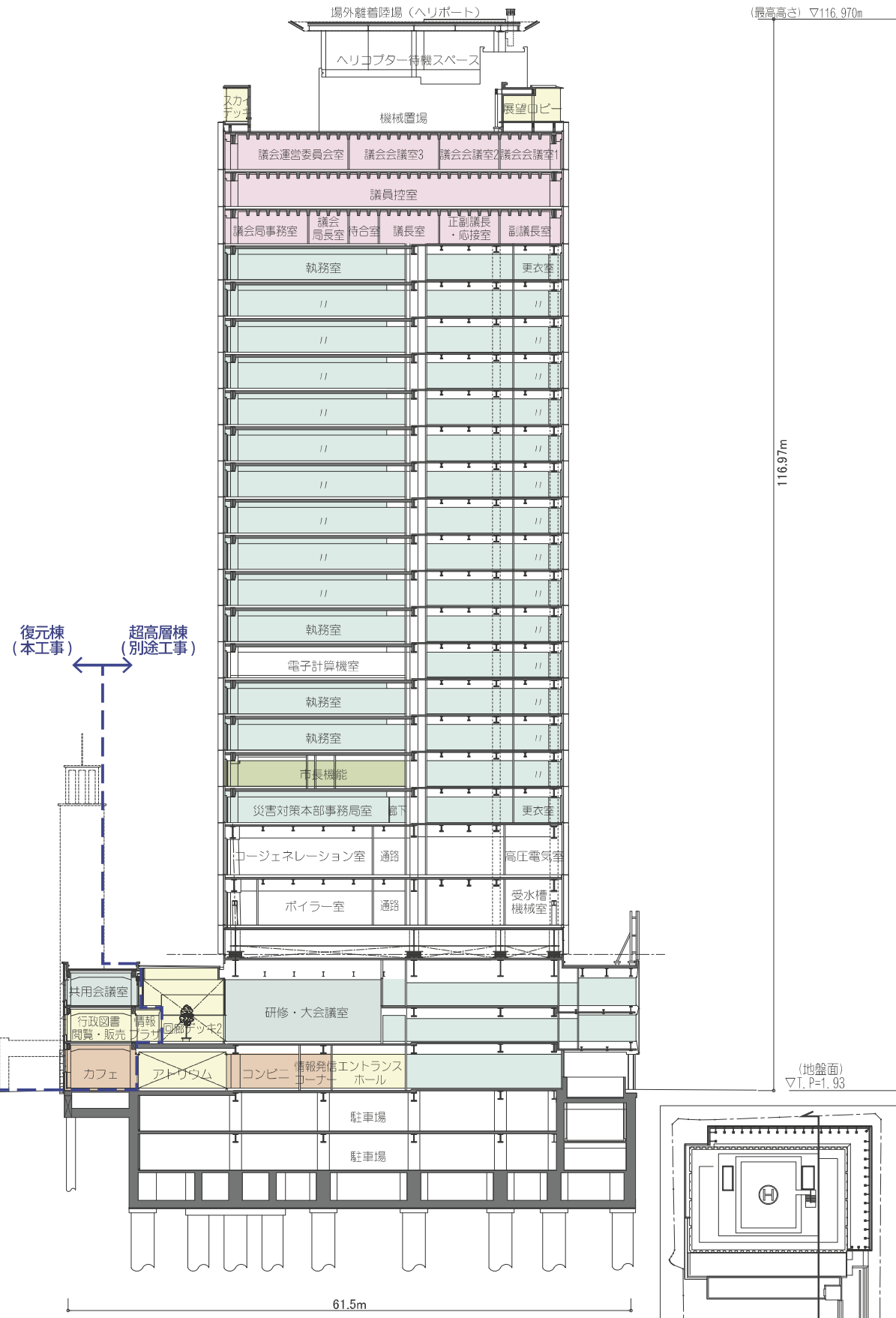
- 凡例
- 窓ガラス
 - PC板
 - ガラス+ホルーパー

東立面図

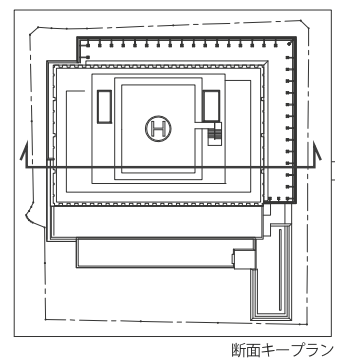
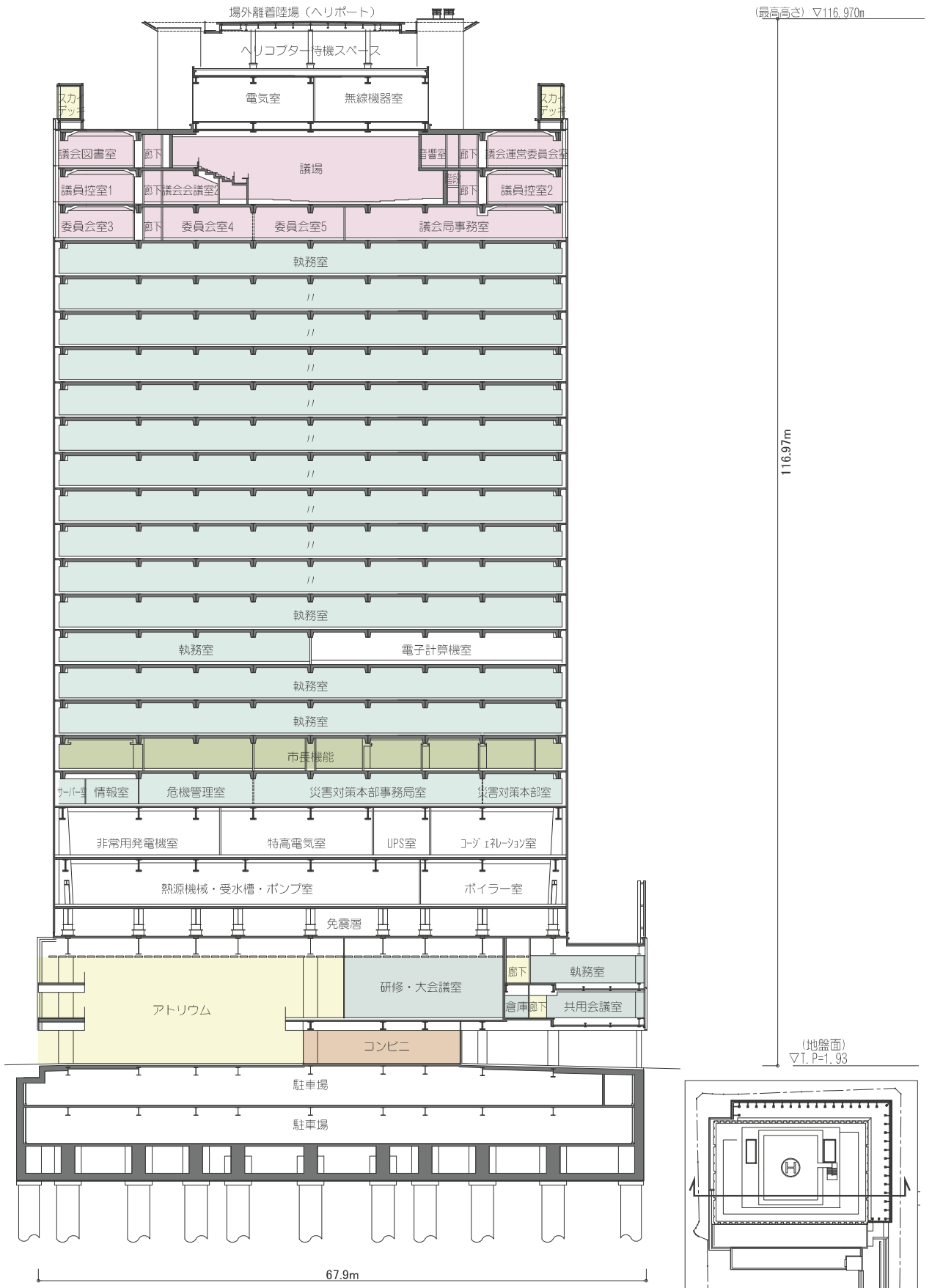
西立面図



立面図 (東・西)



南北断面図



東西断面図

- エリア凡例
- 共用エリア
 - 行政機能
 - 議会機能
 - 市長関連機能
 - その他





※あくまでイメージであり、色彩等、実際の外観と異なる場合があります。



※あくまでイメージであり、色彩等、実際の外観と異なる場合があります。