

文教委員会資料②

1 令和5年第1回定例会提出予定議案の説明

(10) 議案第22号 (仮称) 多摩区保育・子育て総合支援センター新築工事請負契約
の締結について

こども未来局

(令和5年2月8日)

(仮称) 多摩区保育・子育て総合支援センター一新築工事

目次

1	建築概要	2
2	案内図	3
3	配置図	4
4	1階・2階平面図	5
5	3階・屋上階平面図	6
6	立面図	7
7	断面図	8
8	完成予想図	9

建築概要

工事内容 : (仮称) 多摩区保育・子育て総合支援センターの新築

工事場所 : 川崎市多摩区生田2丁目14番5号

地域地区 : 第一種中高層住居専用地域・準住居地域
準防火地域
第2種高度地区・第3種高度地区

敷地面積 : 1615.05 m²

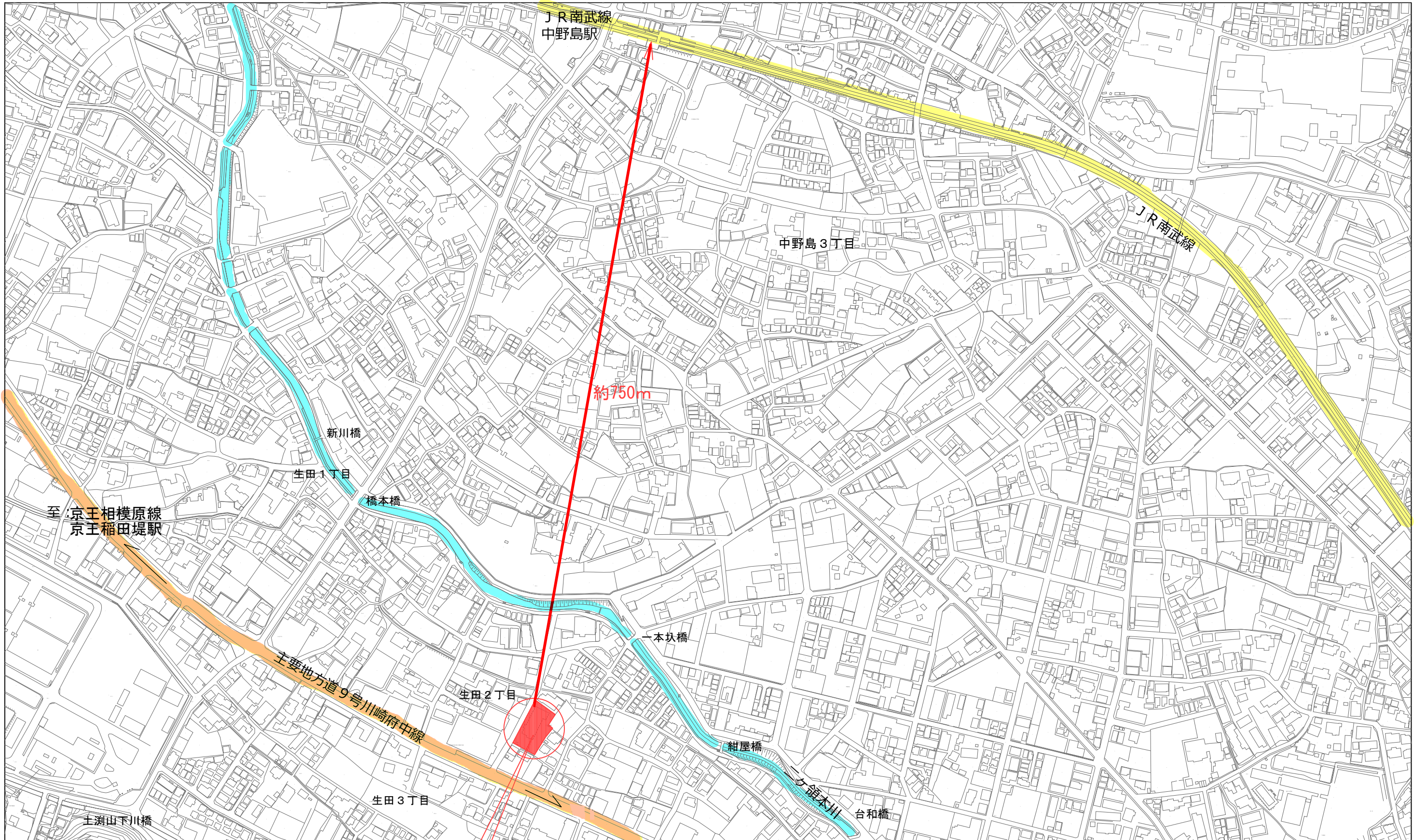
建築物用途 : 保育所・児童福祉施設

建築面積 : 751.81 m²

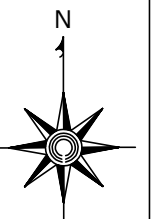
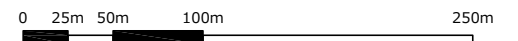
延べ面積 : 1639.69 m²

構造・規模 : 鉄筋コンクリート 地上3階

建物の高さ : 11.10m

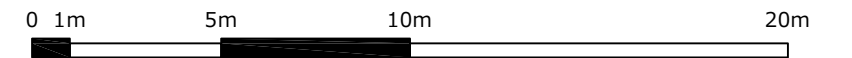
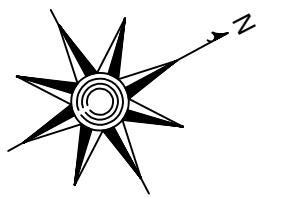
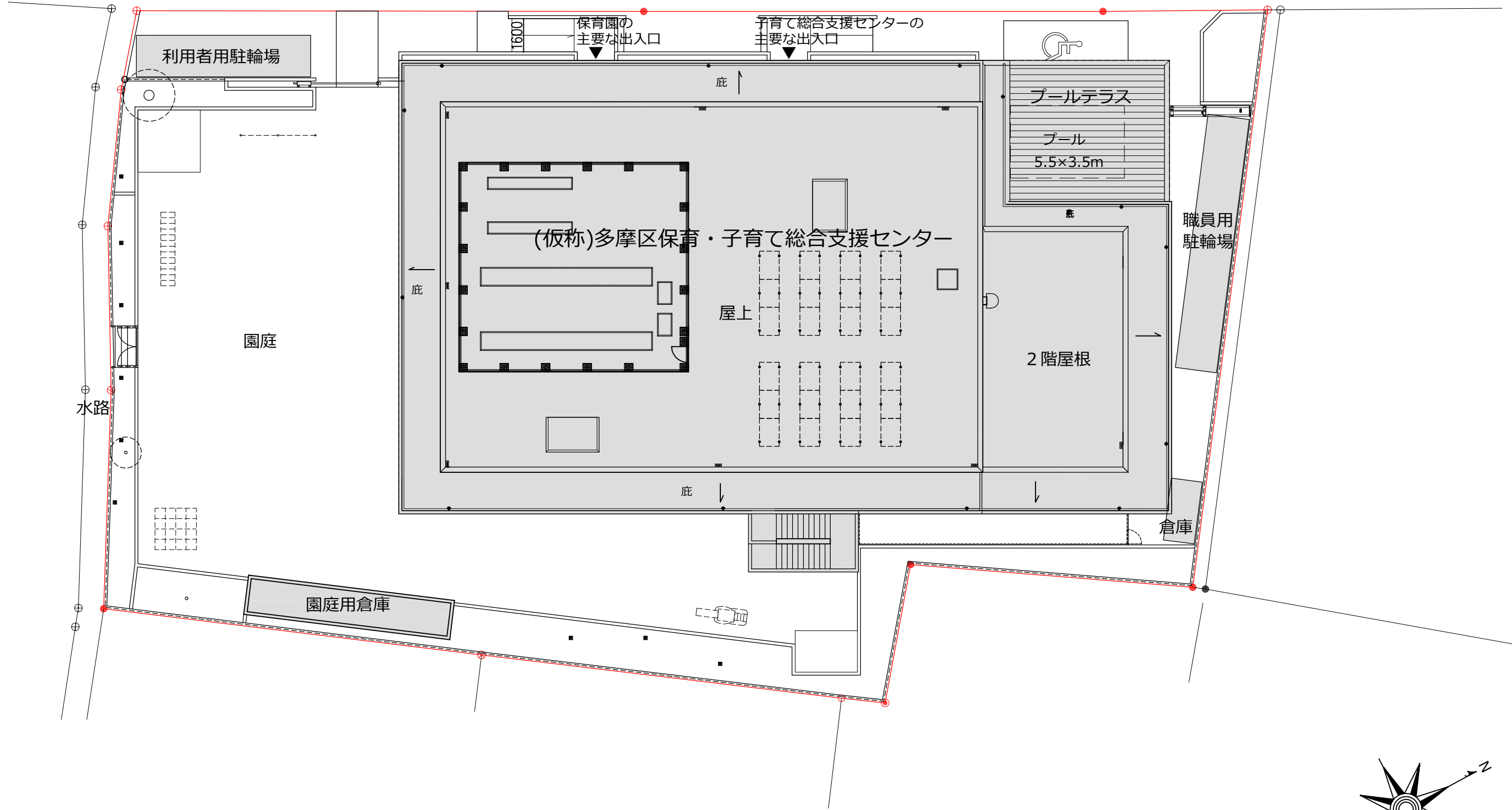


計画地：川崎市多摩区生田2丁目14番5号

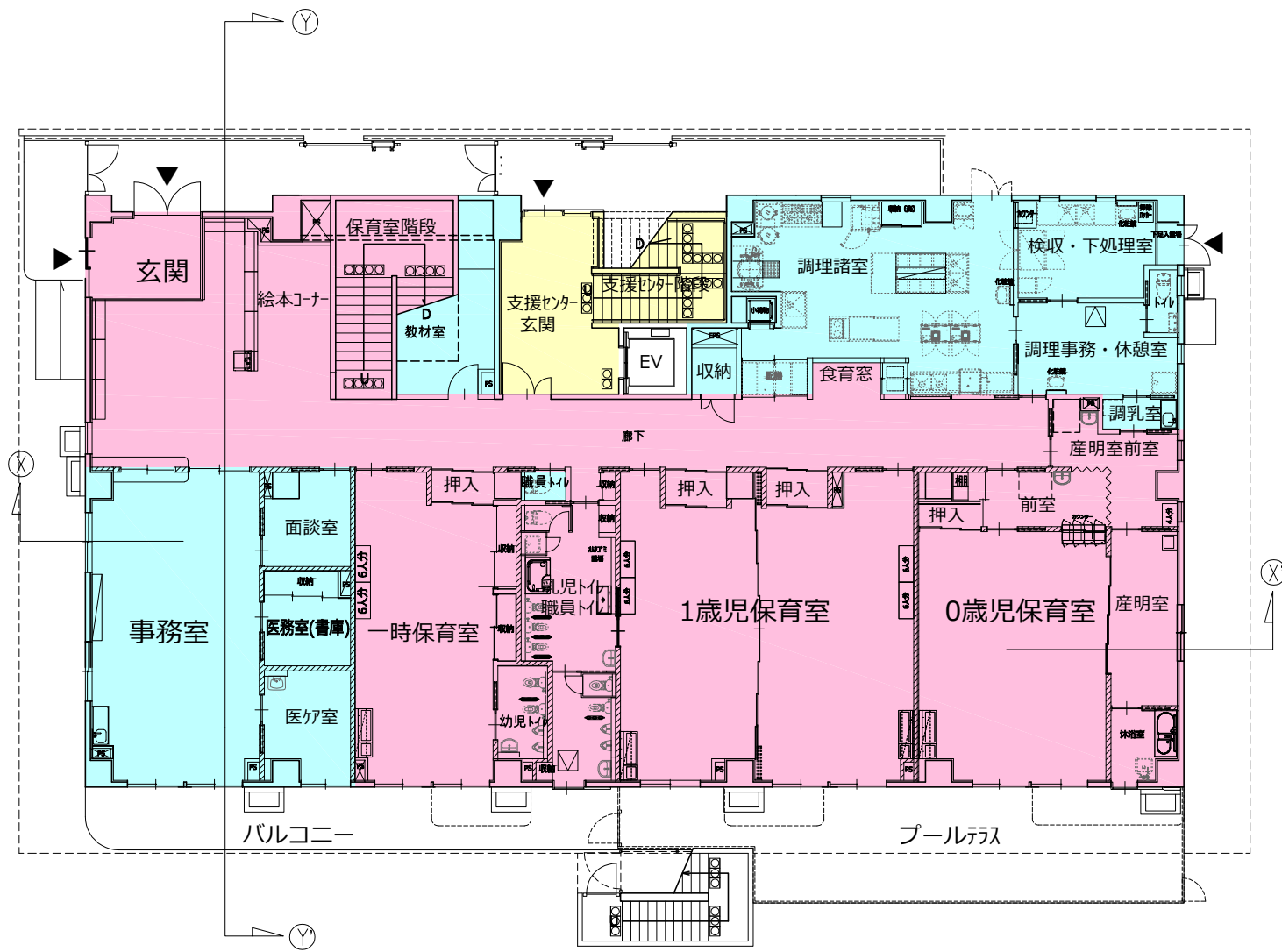


案内図

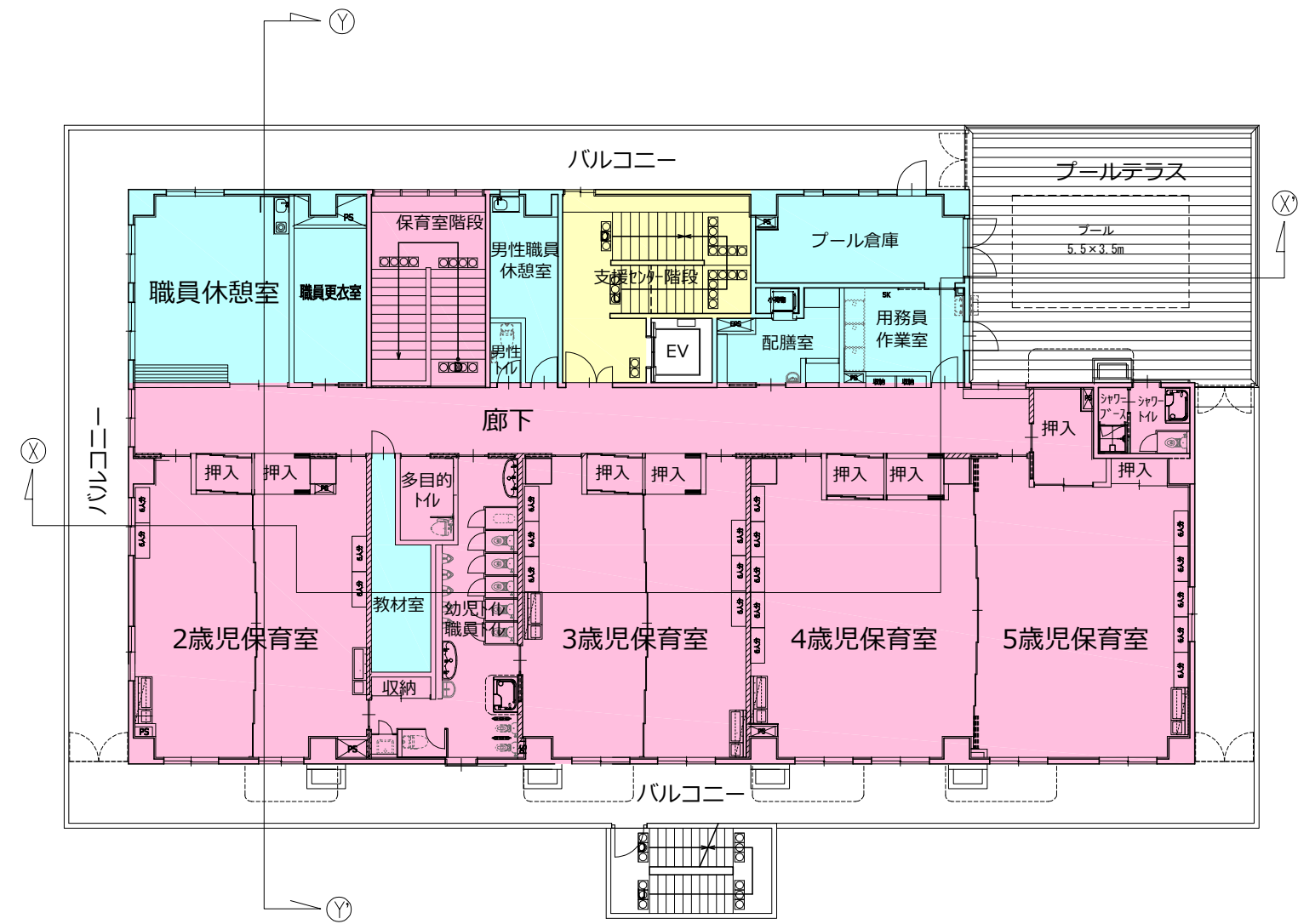
公道 幅員6m



配置図

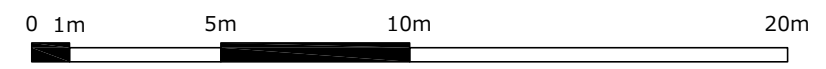
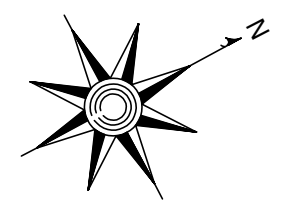


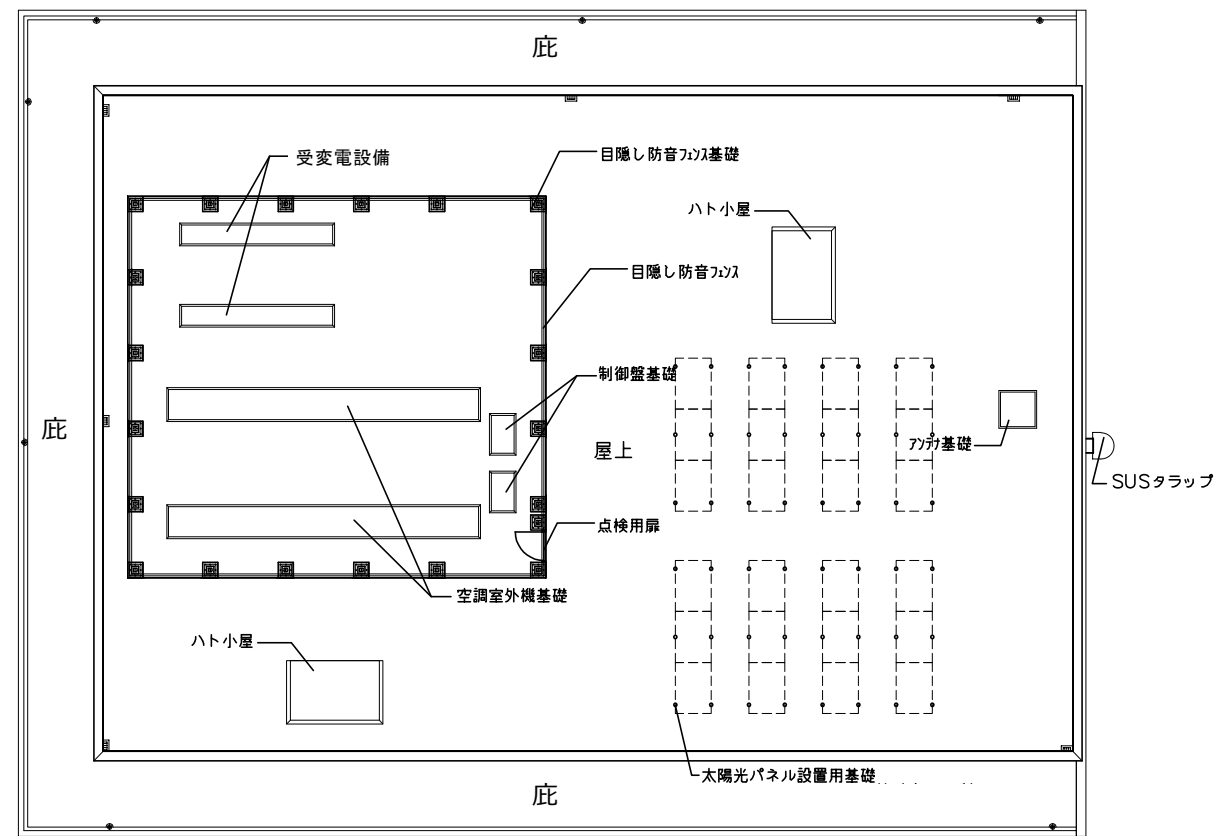
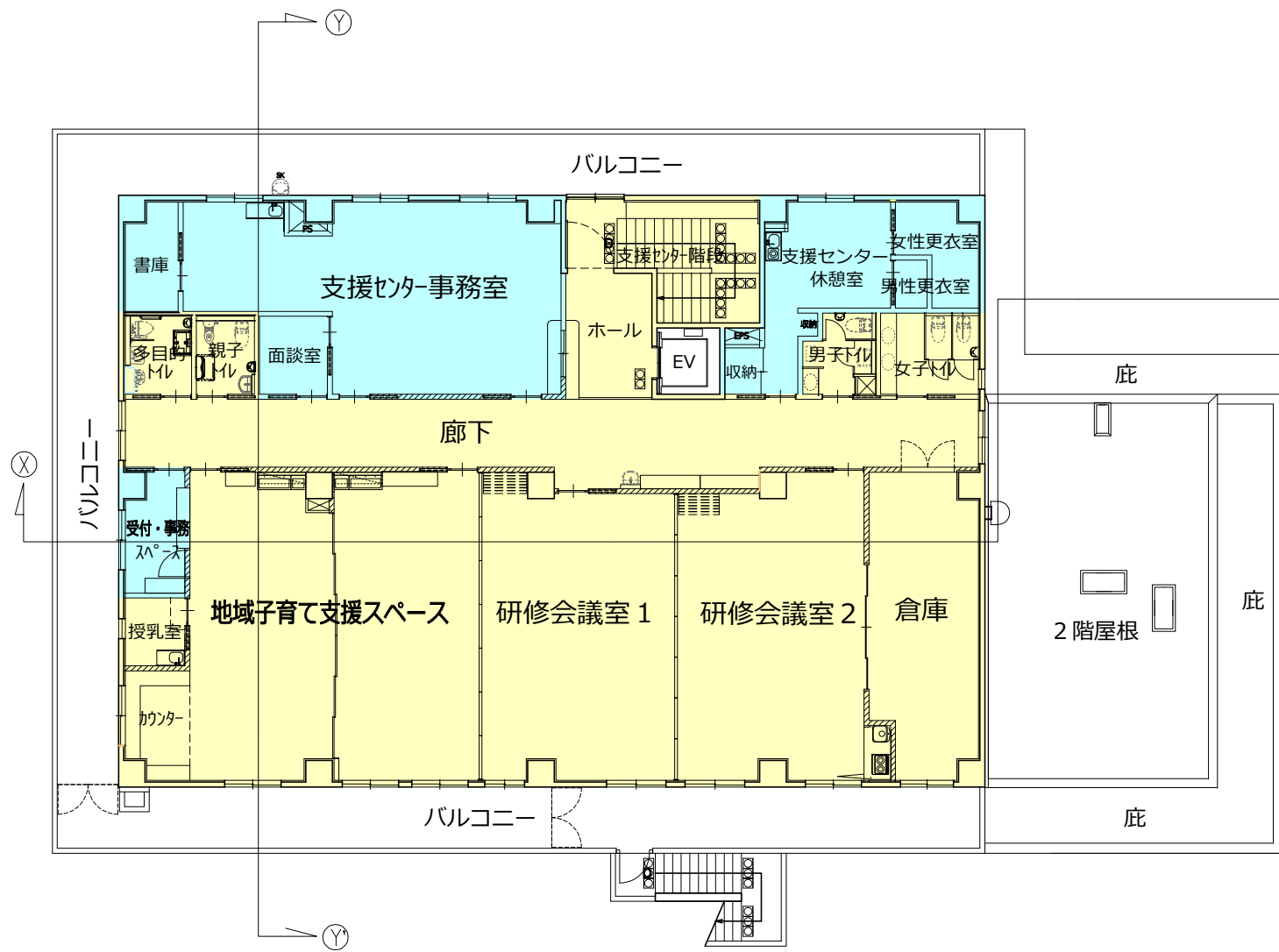
1階平面図



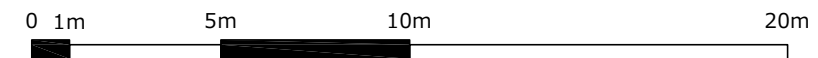
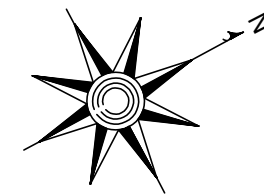
2階平面図

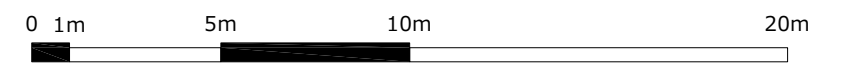
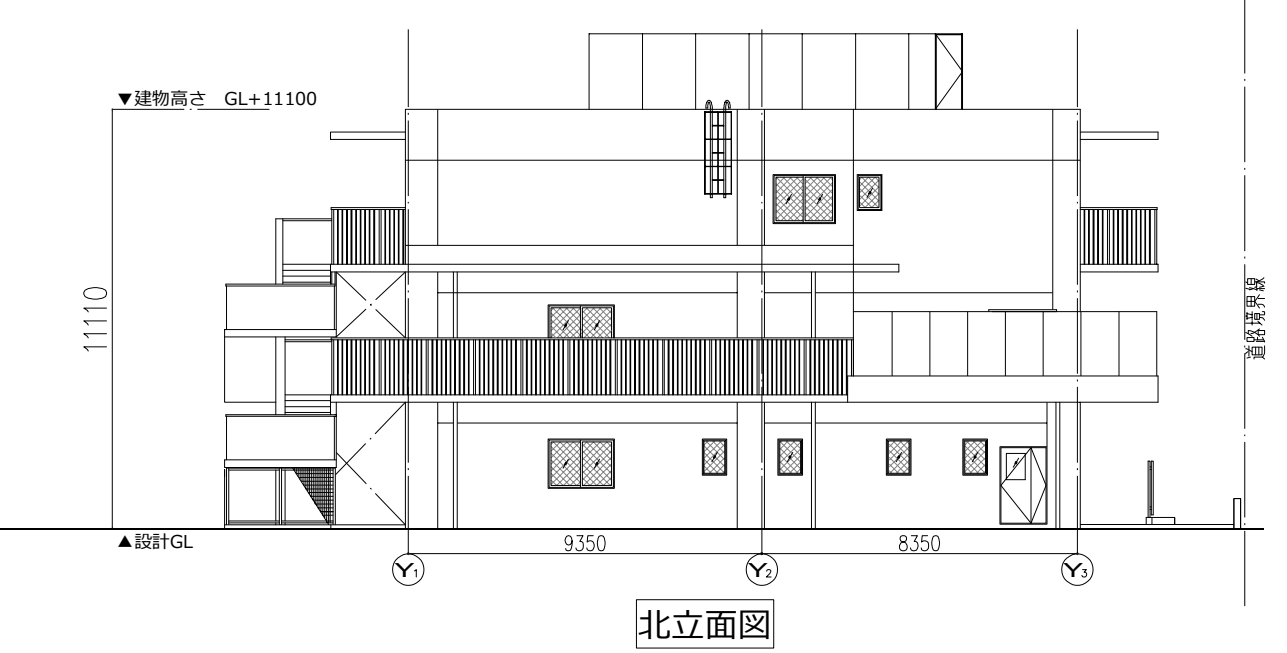
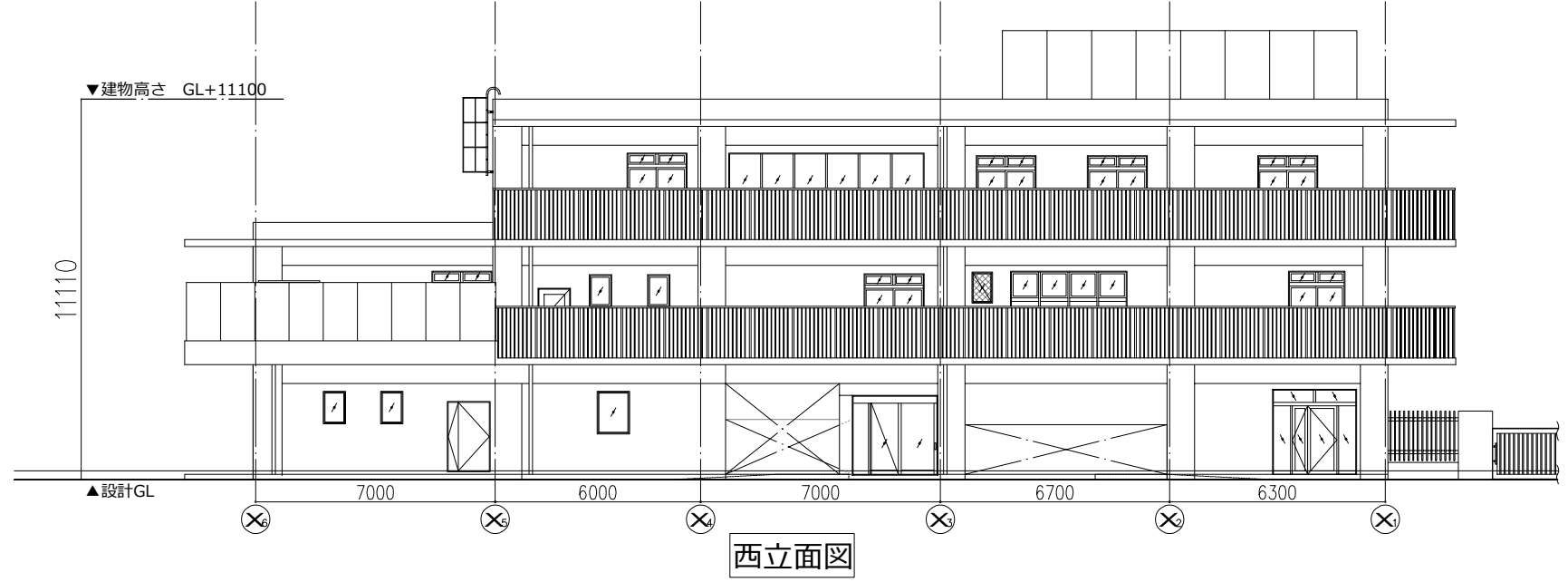
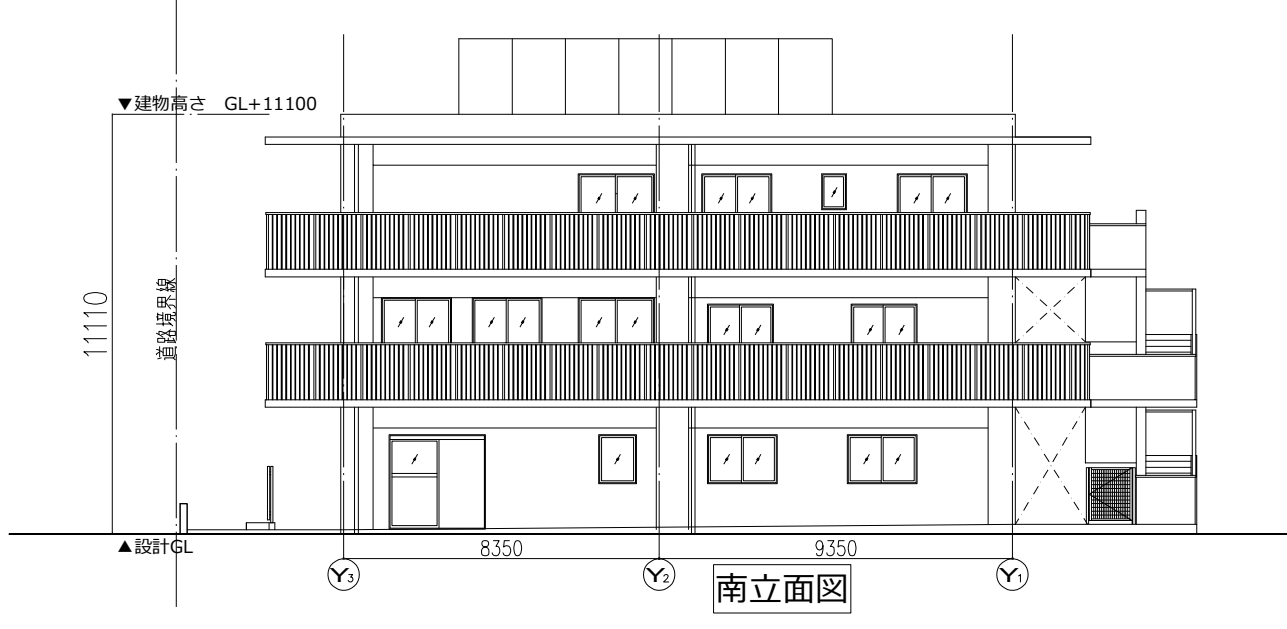
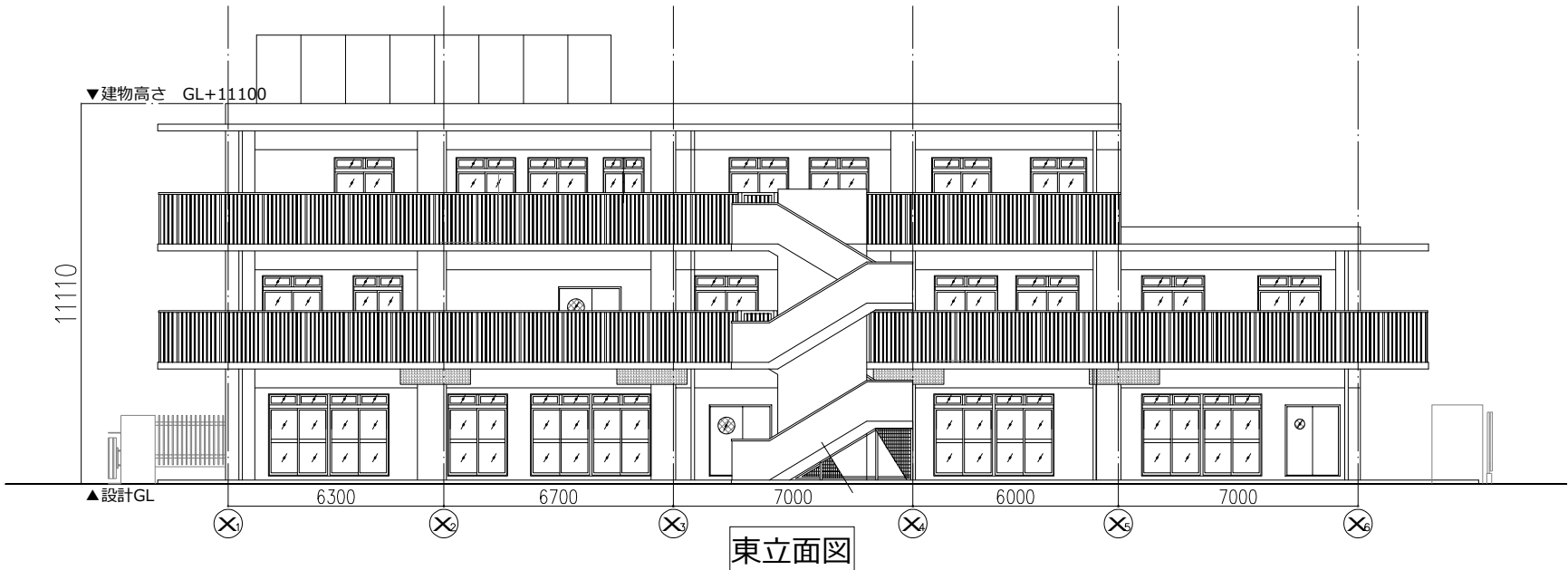
- 保育スペース
- 子育て総合支援スペース
- 管理諸室

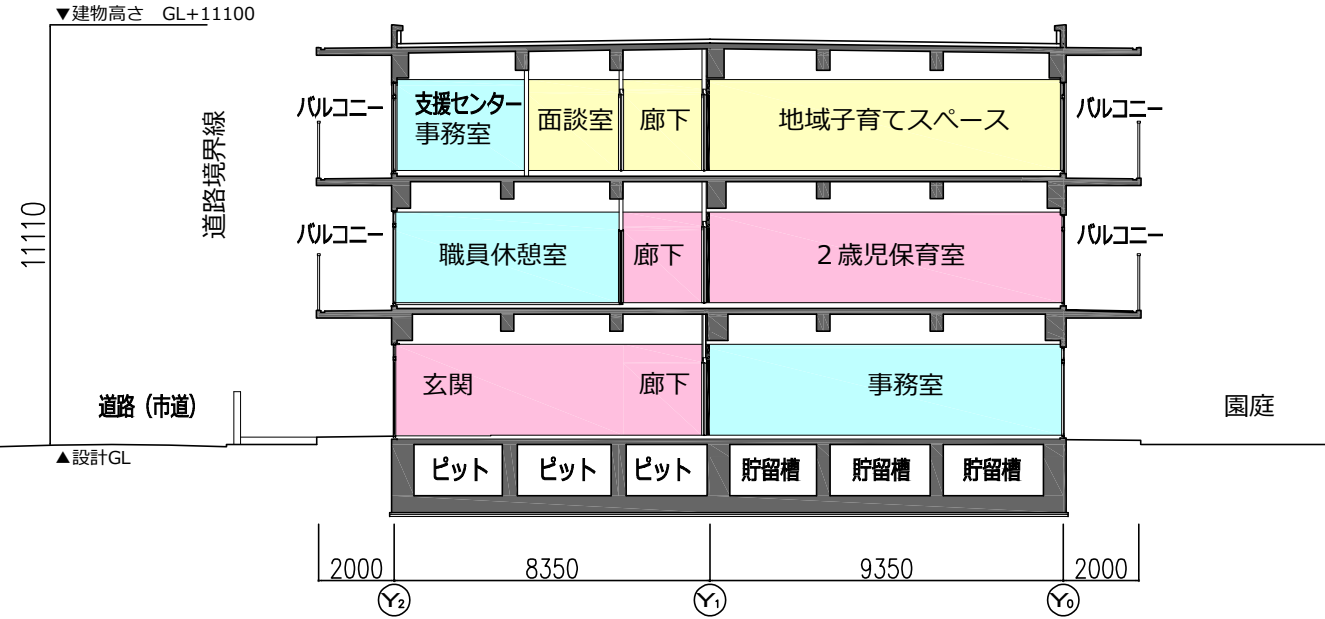
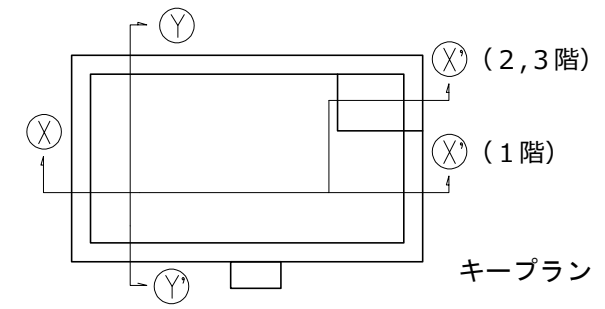




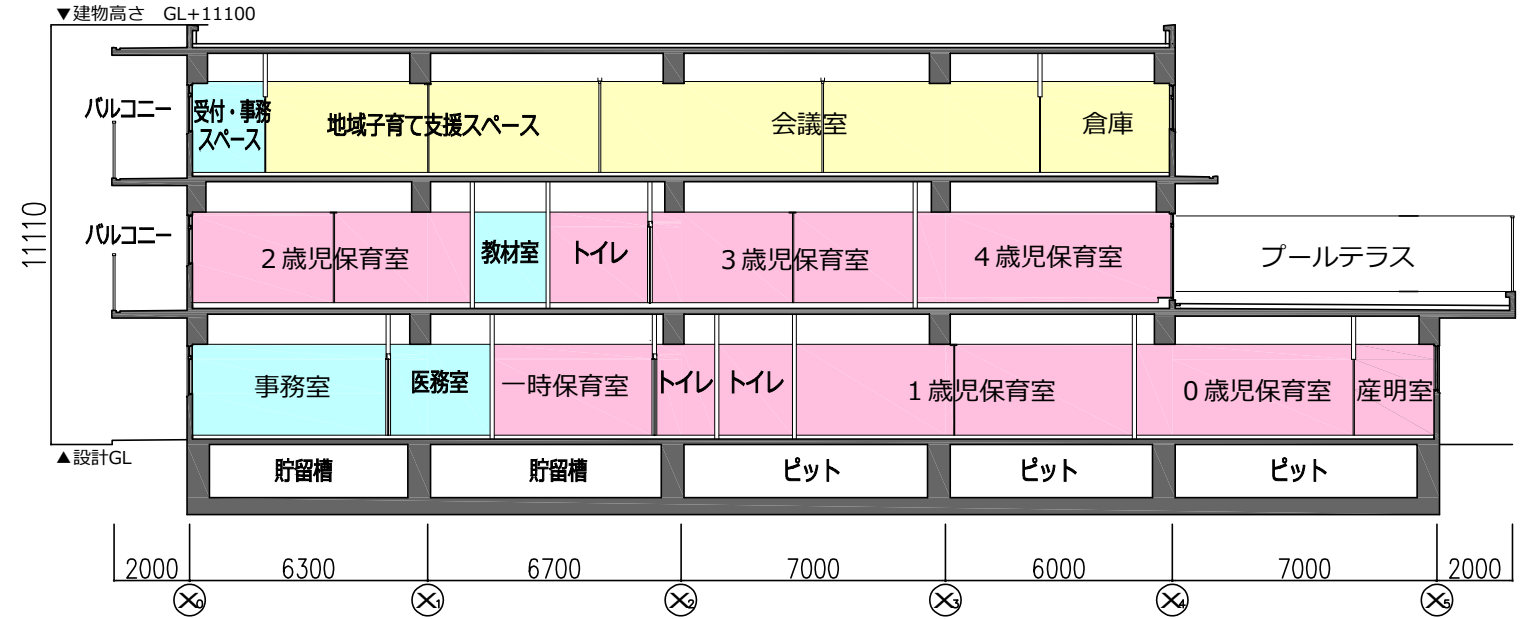
- 保育スペース
- 子育て総合支援スペース
- 管理諸室







Y₁~Y₂ 断面図



X₁~X₆ 断面図

- 保育スペース
- 子育て総合支援スペース
- 管理諸室

