

令和4年6月1日

## まちづくり委員会資料

令和4年第3回定例会提出予定議案の説明

議案第71号

土橋保育園改築工事請負契約の締結について

まちづくり局

# 土橋保育園改築工事

## 目次

1	建築概要	P 2
2	案内図	P 3
3	配置図	P 4
4	1階・2階平面図	P 5
5	3階・屋上階平面図	P 6
6	立面図	P 7
7	断面図	P 8
8	完成予想図	P 9

## 建築概要

工事内容 : 土橋保育園を宮前区保育・子育て総合支援センターに改築

工事場所 : 川崎市宮前区土橋2丁目14番地1

地域地区 : 第一種中高層住居専用地域  
準防火地域  
第2種高度地区

敷地面積 : 1600.23 m<sup>2</sup>

建築物用途 : 保育所・児童福祉施設

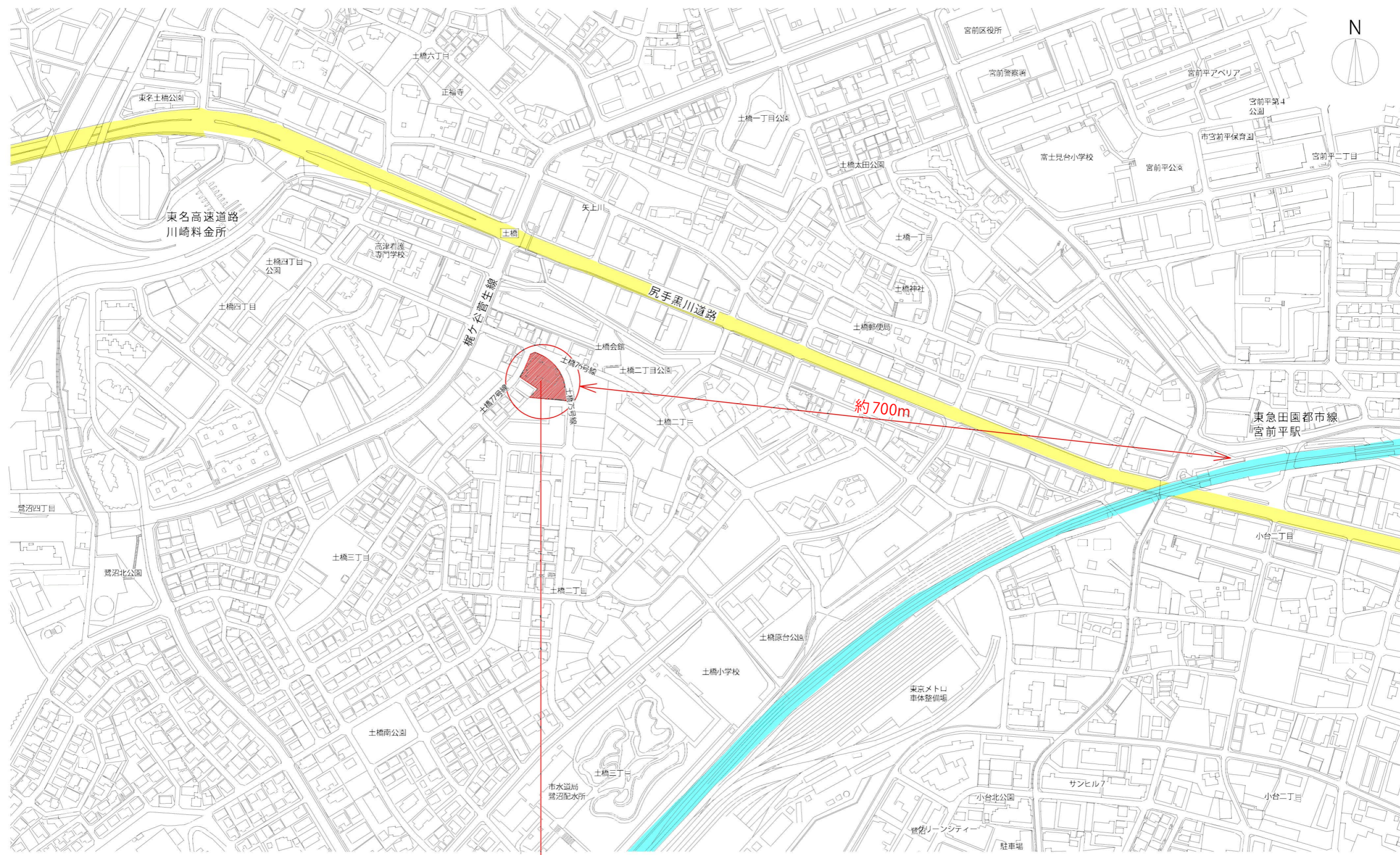
建築面積 : 666.87 m<sup>2</sup>

延べ面積 : 1735.14 m<sup>2</sup>

構造・規模 : 鉄骨造3階建て

建物の高さ : 14.69m



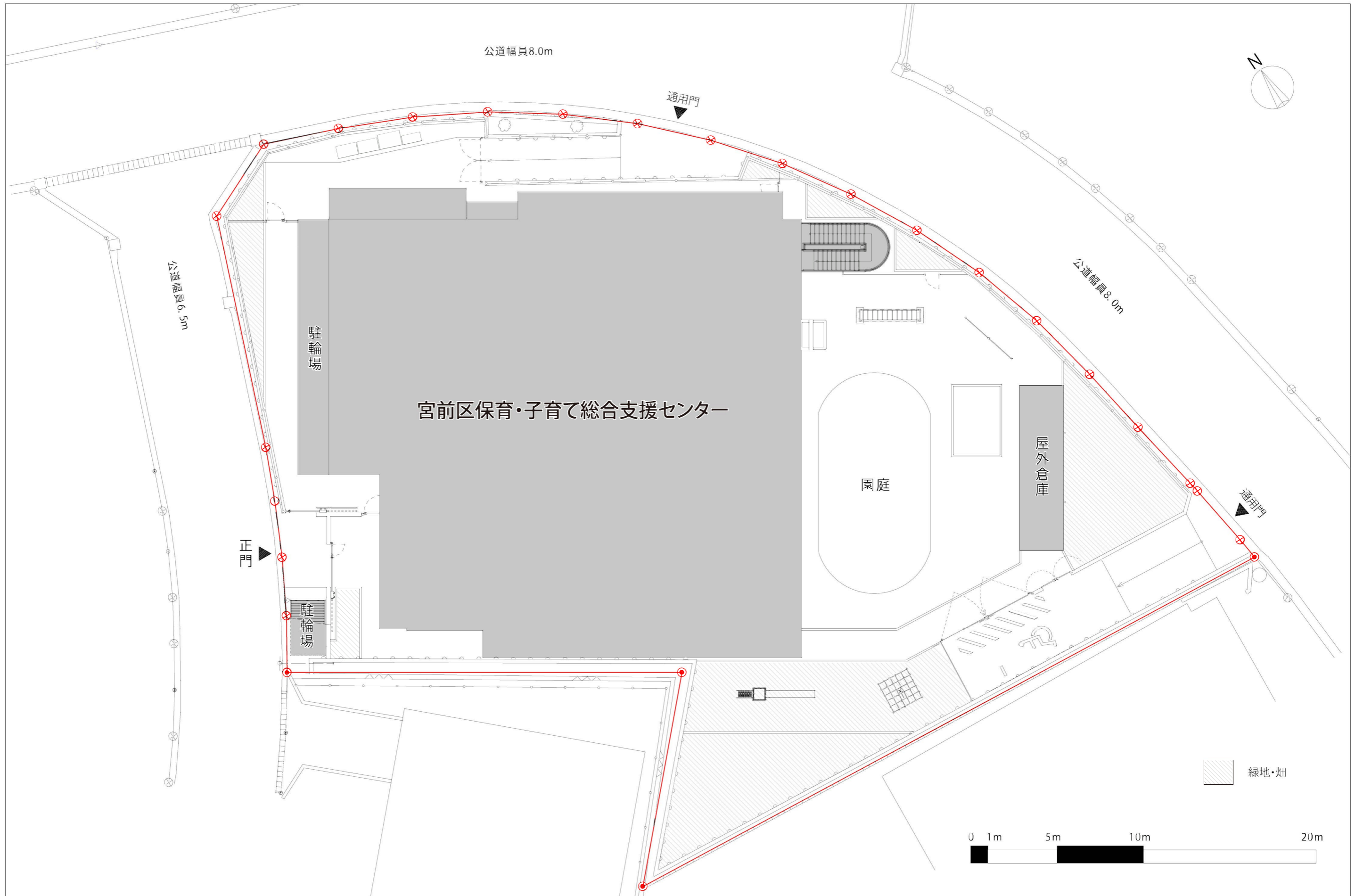


工事場所：  
 川崎市宮前区土橋2丁目14番地1

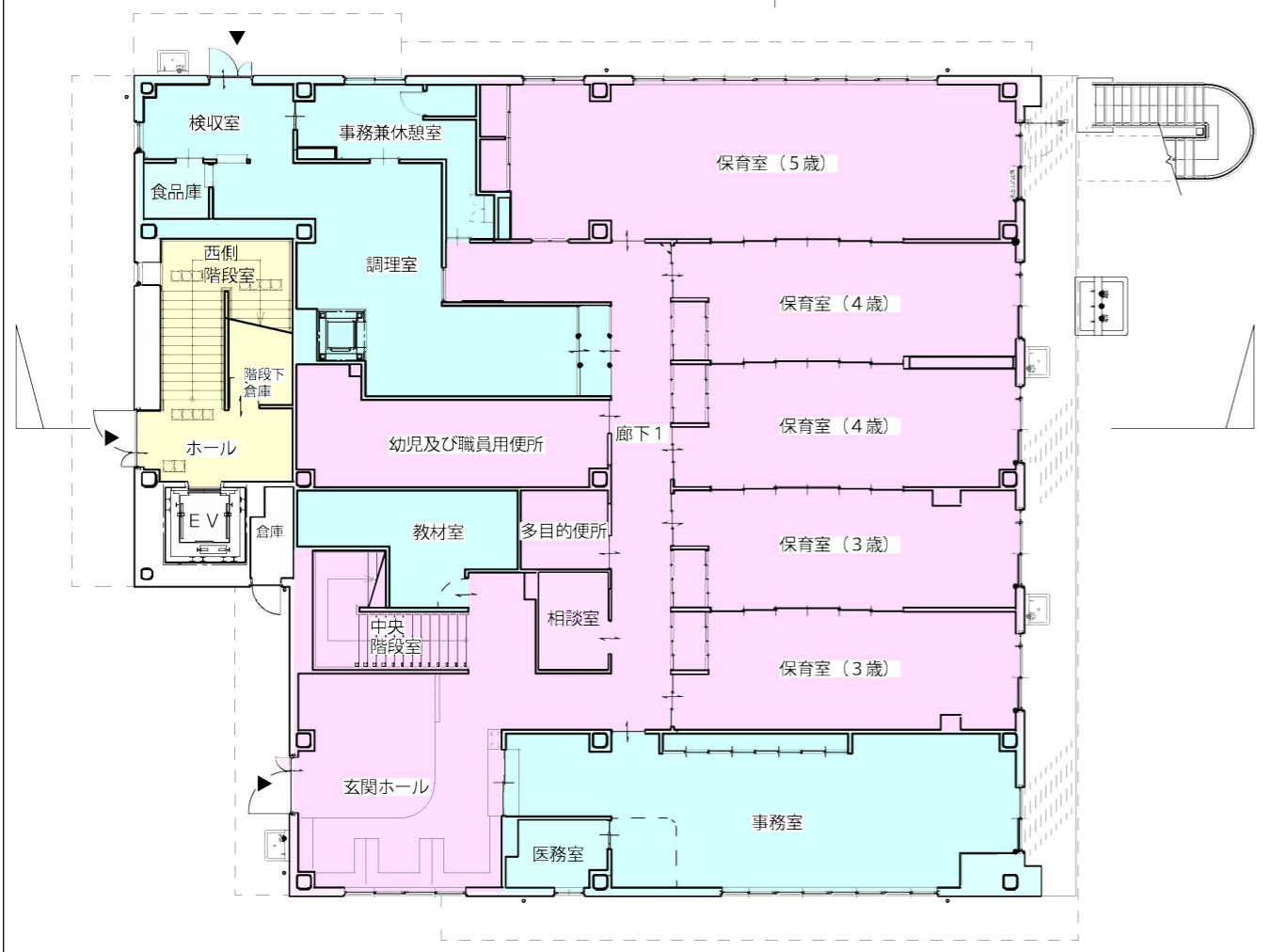
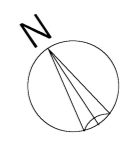


案内図

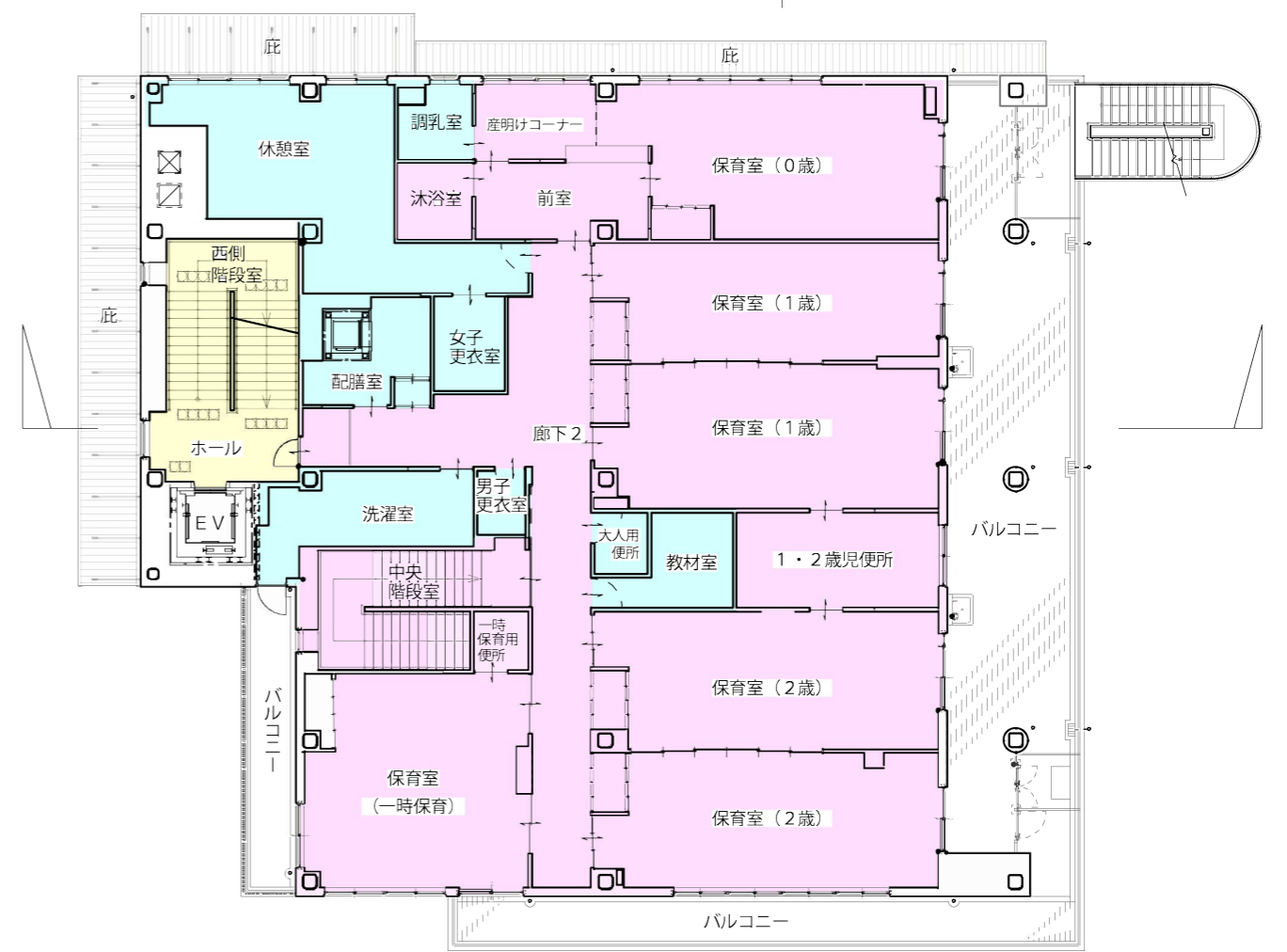




配置図

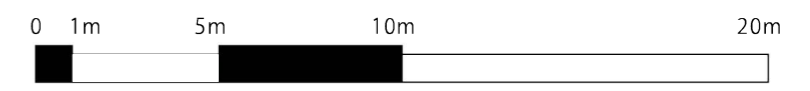


1階平面図

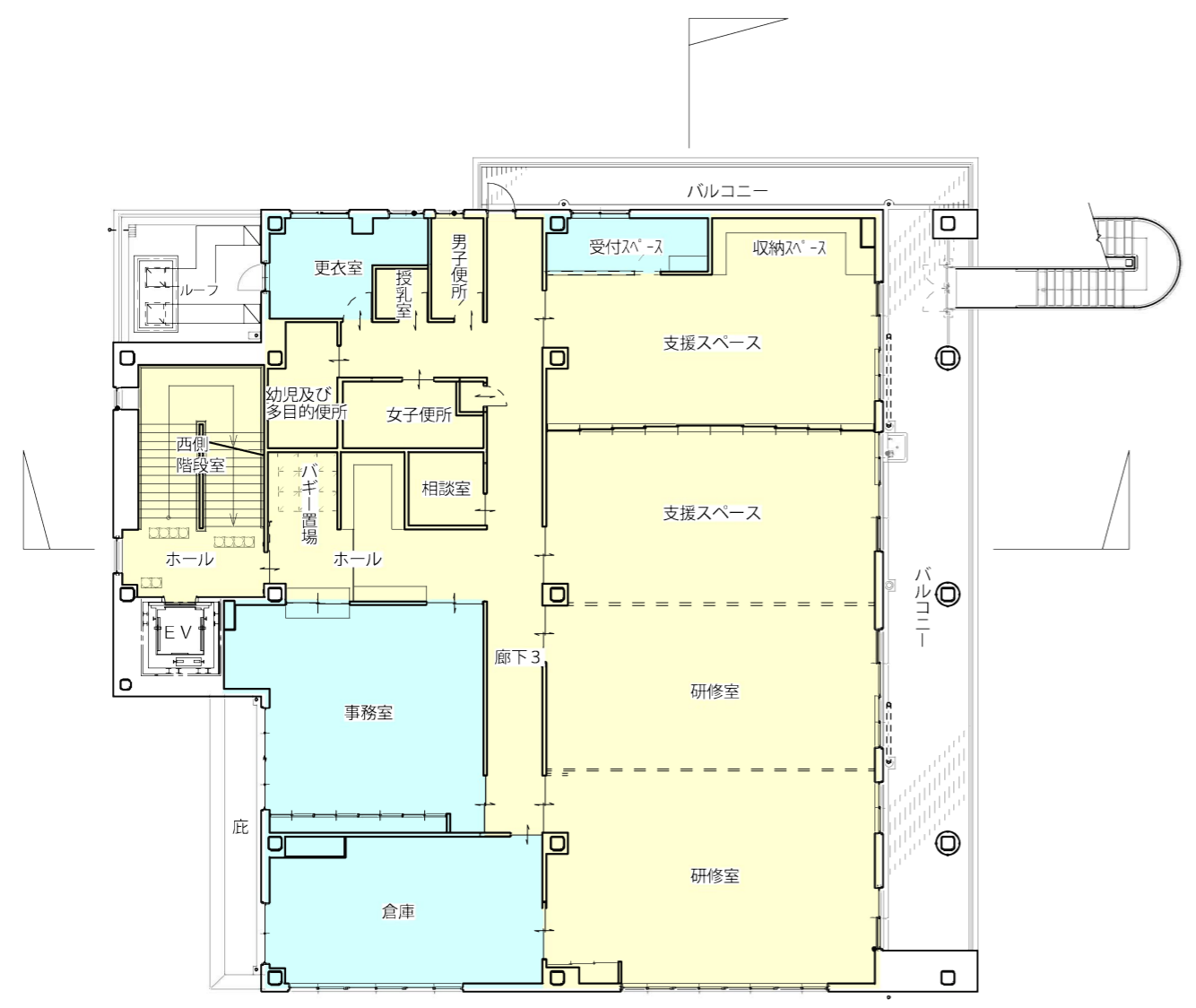
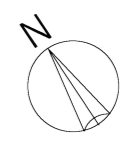


2階平面図

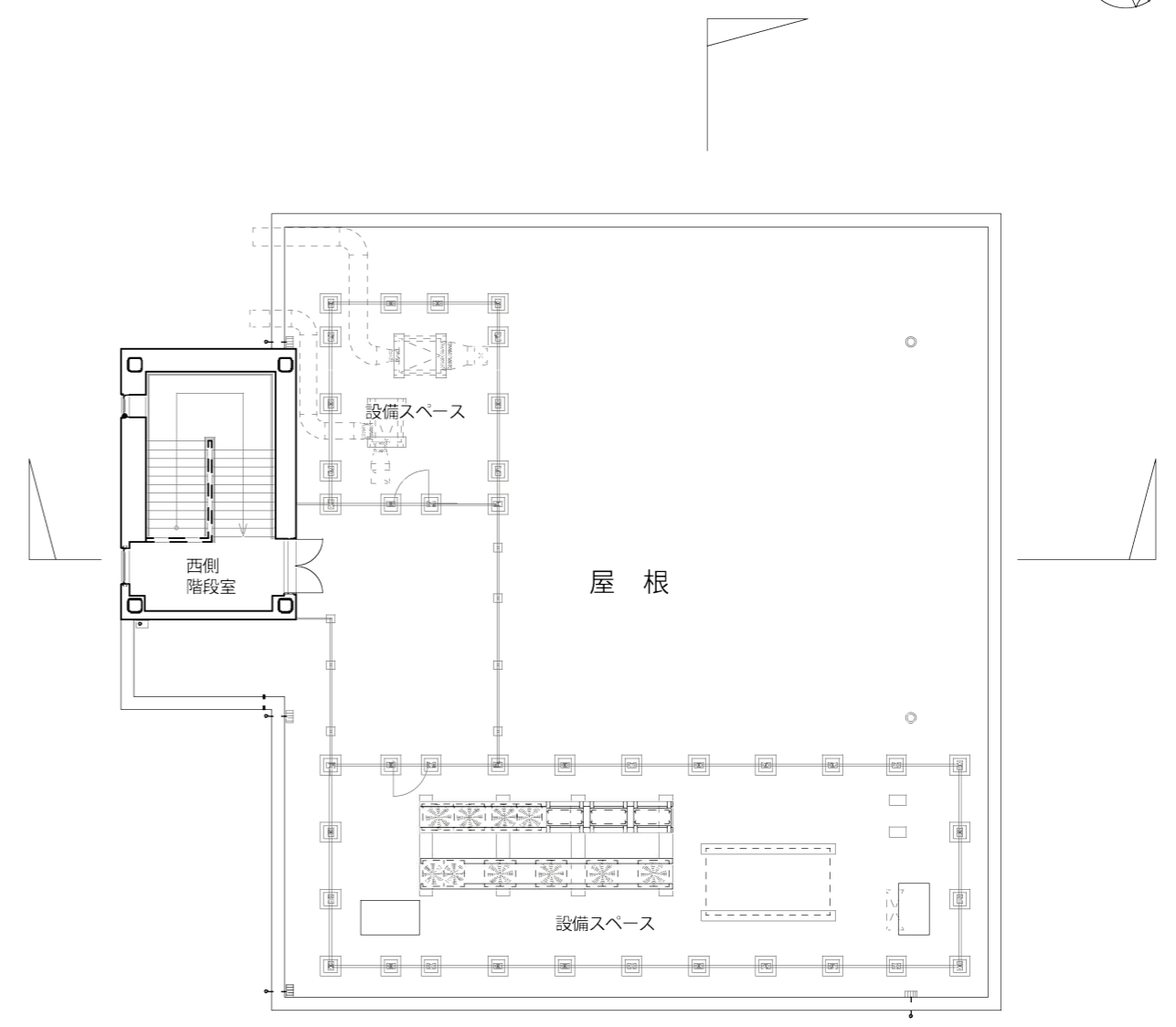
- 保育スペース
- 子育て支援スペース
- 管理諸室



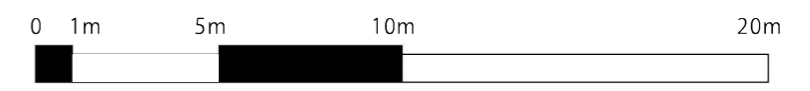
1階・2階平面図



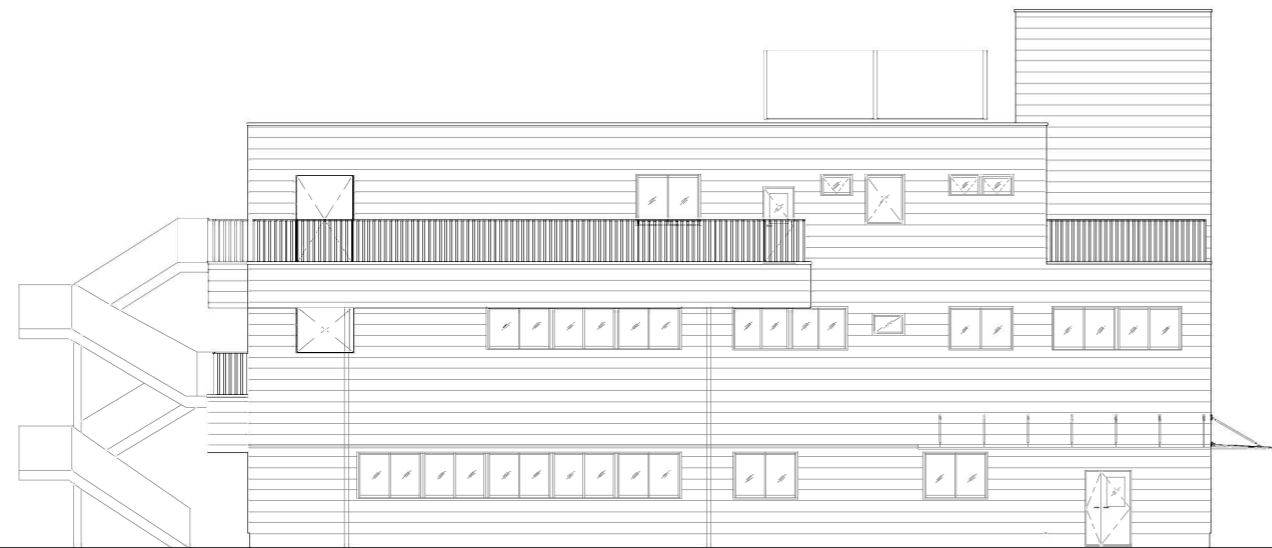
3階平面図



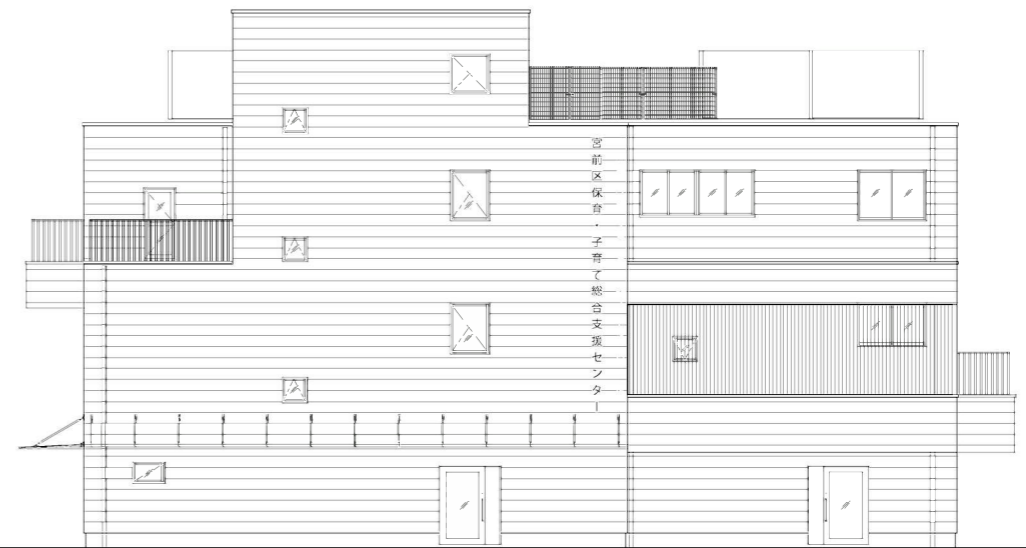
屋上階平面図



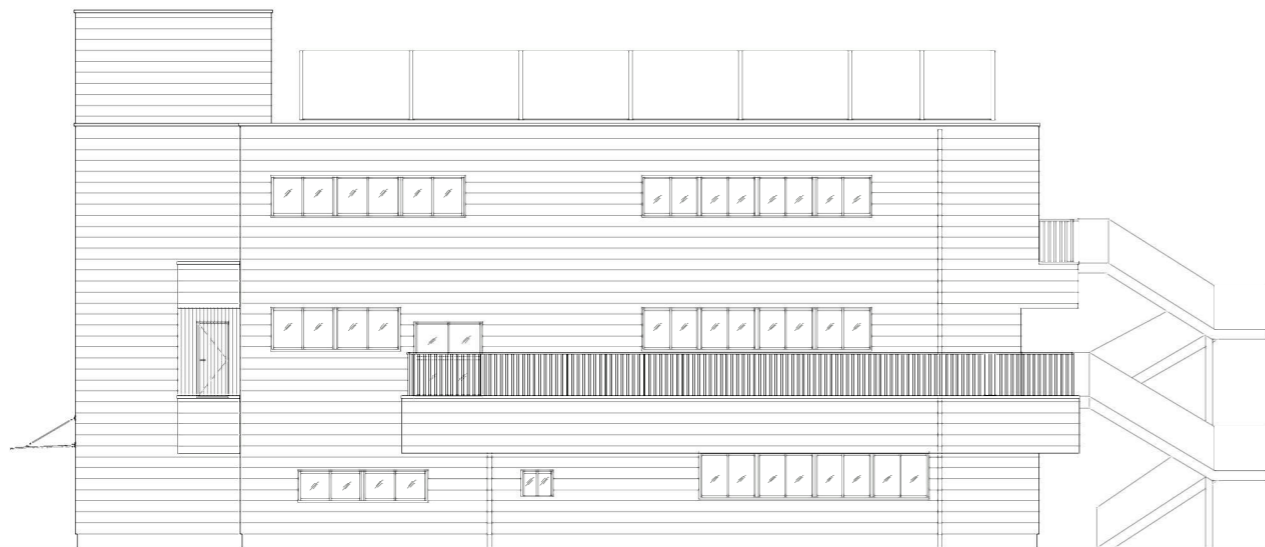
3階・屋上階平面図



北立面图



西立面图



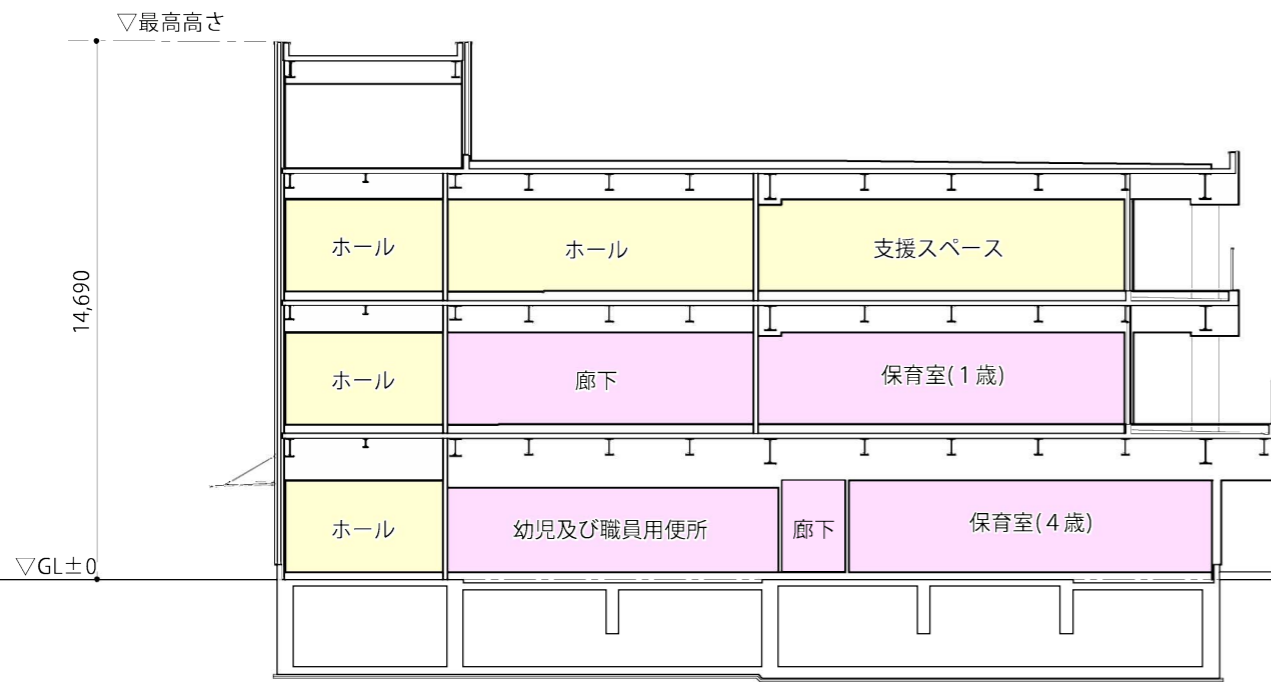
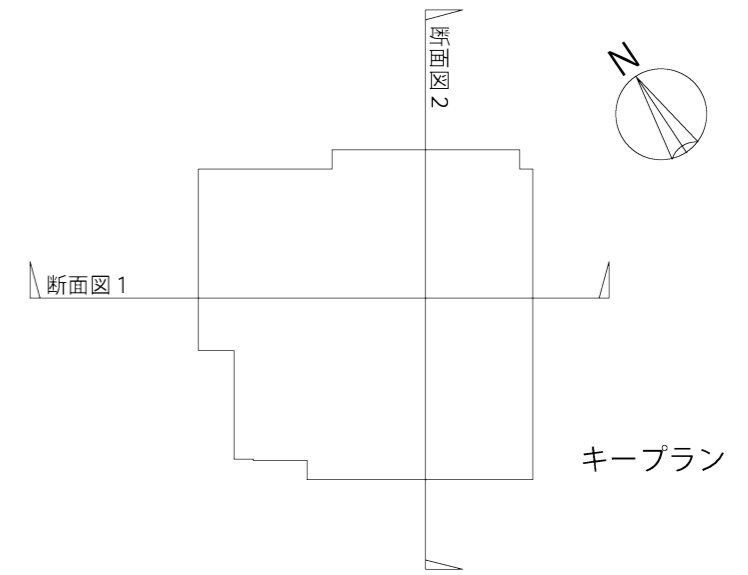
南立面图



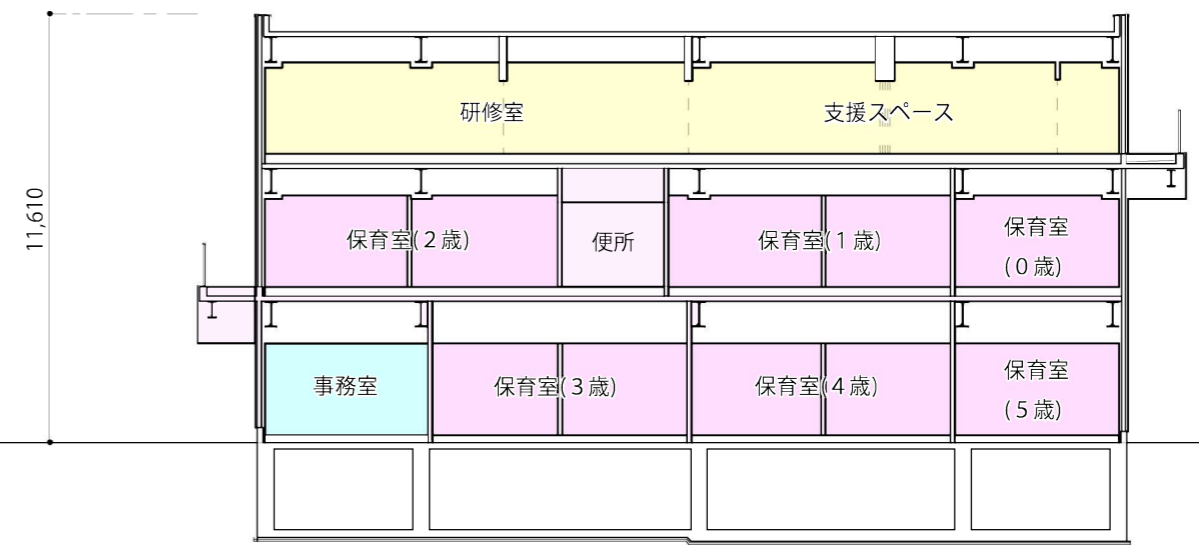
東立面图



立面图

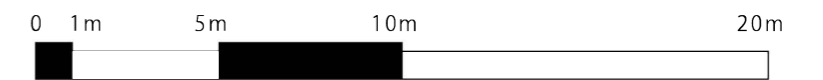


断面図 1



断面図 2

- 保育スペース
- 子育て支援スペース
- 管理諸室



断面図





完成予想図