

令和3年度 公園緑地愛護会・管理運営協議会アンケート 集計結果

アンケート実施時期：令和3年12月15日～令和4年1月15日

アンケート対象：公園緑愛護会及び管理運営協議会（920団体）

回答数：681件（川崎：96、幸：77、中原：80、高津：83、宮前：125、多摩：73、麻生：147）

回答率：74.0%

団体について

Q1 会を構成するのはどんなメンバーですか？

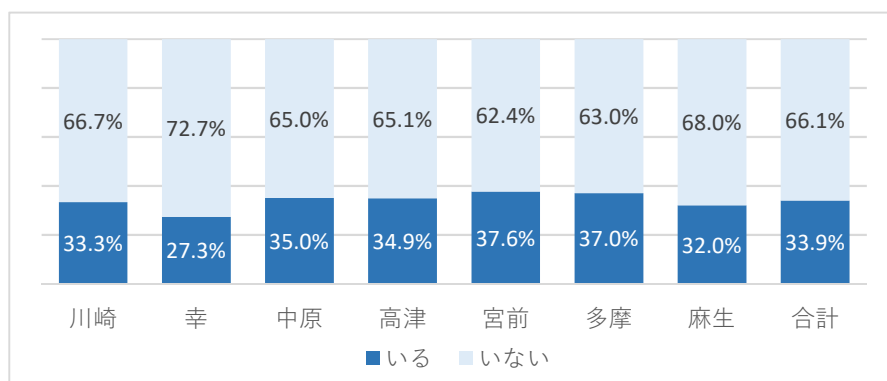
	自治会・町内会	老人会	子供会	住民有志	PTA等	NPO	企業	スポーツ団体	その他
川崎	80.2%	6.3%	0.0%	9.4%	0.0%	2.1%	0.0%	0.0%	2.1%
幸	77.9%	10.4%	0.0%	9.1%	0.0%	0.0%	0.0%	0.0%	2.6%
中原	85.0%	5.0%	1.3%	5.0%	0.0%	0.0%	0.0%	0.0%	3.8%
高津	72.3%	6.0%	0.0%	10.8%	0.0%	0.0%	0.0%	1.2%	9.6%
宮前	54.4%	17.6%	0.8%	21.6%	0.0%	0.8%	0.0%	1.6%	3.2%
多摩	61.6%	9.6%	9.6%	12.3%	0.0%	0.0%	0.0%	2.7%	4.1%
麻生	64.6%	0.0%	0.7%	27.2%	0.0%	0.7%	0.0%	0.0%	6.8%
合計	69.5%	7.6%	1.5%	15.4%	0.0%	0.6%	0.0%	0.7%	4.7%

* その他としては、マンション管理組合等

Q2 公園活動への平均参加人数を教えてください。

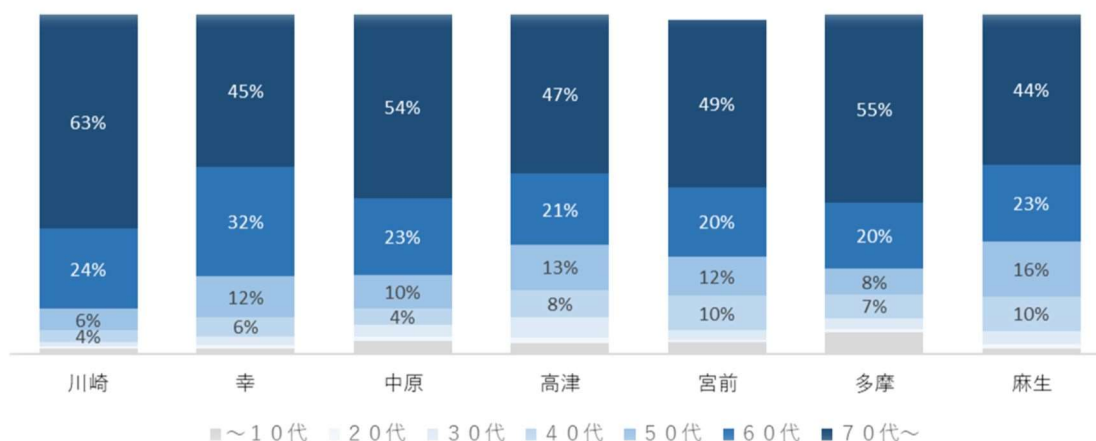
	1～5人	6～10人	11～20人	21人～
川崎	18.3%	15.1%	36.6%	30.1%
幸	18.7%	25.3%	28.0%	28.0%
中原	17.8%	26.0%	38.4%	17.8%
高津	15.0%	31.3%	17.5%	36.3%
宮前	15.3%	25.0%	26.6%	33.1%
多摩	18.3%	25.4%	38.0%	18.3%
麻生	17.7%	24.5%	29.3%	28.6%
合計	17.2%	24.4%	30.2%	28.2%

Q3 会員以外に活動への参加者・参加団体等はいますか？



* 「いる」の例としては、近隣住民、体操グループ、少年野球、子供会、保育園等

Q4 会員の年齢構成を教えてください。



Q5 会員への連絡や情報共有はどのように行っていますか？ (複数回答可)

	直接 会って	電話	回覧板	メール	SNS	HP	公園掲 示板	町内掲 示板	定期的 活動
川崎	46.9%	42.7%	39.6%	7.3%	8.3%	1.0%	11.5%	29.2%	18.8%
幸	37.7%	33.8%	36.4%	18.2%	3.9%	0.0%	5.2%	28.6%	15.6%
中原	37.5%	33.8%	37.5%	20.0%	13.8%	3.8%	12.5%	27.5%	18.8%
高津	30.1%	21.7%	45.8%	18.1%	10.8%	9.6%	4.8%	26.5%	15.7%
宮前	37.6%	39.2%	38.4%	23.2%	26.4%	12.8%	25.6%	32.8%	12.8%
多摩	49.3%	32.9%	28.8%	16.4%	13.7%	2.7%	11.0%	15.1%	19.2%
麻生	34.7%	40.1%	40.8%	40.8%	24.5%	6.8%	12.9%	19.7%	15.6%
合計	38.6%	35.8%	38.6%	22.5%	16.2%	5.9%	12.9%	25.7%	16.3%

活動内容について

Q6 活動内容とその頻度を教えてください。(複数回答可)

愛護会 (1か月の平均回数)

	清掃	除草	低木管理	中・高木管理	花壇管理	施設確認
川崎	2.7	2.0	0.8	0.2	1.8	0.7
幸	1.8	1.8	0.7	0.1	0.9	1.2
中原	1.5	1.3	0.7	0.1	0.1	0.7
高津	3.8	1.0	0.3	0.1	0.6	1.4
宮前	2.7	1.4	0.9	0.1	1.8	2.2
多摩	2.9	2.1	0.3	0.0	1.1	0.9
麻生	2.7	1.4	0.9	0.5	0.6	0.9
全市	2.8	1.5	0.7	0.2	1.1	1.3

管理運営協議会

川崎	7.8	2.1	0.9	0.3	4.6	1.7
幸	3.7	2.2	0.8	0.2	1.9	1.0
中原	2.7	1.4	0.7	0.2	1.6	1.5
高津	3.9	1.8	0.9	0.6	1.1	1.1
宮前	4.1	2.8	1.8	0.4	2.4	4.4
多摩	3.2	1.3	0.4	0.2	0.5	1.3
麻生	3.5	2.4	1.2	0.8	1.3	1.9
全市	4.2	2.1	1.0	0.4	2.1	1.9

総合計	3.7	1.9	0.9	0.3	1.7	1.7
-----	-----	-----	-----	-----	-----	-----

Q7 機械工具(刈払機、ブロワー等)の利用状況を教えてください。

	利用している	利用していない	検討している
川崎	56.4%	40.4%	3.2%
幸	44.3%	51.4%	4.3%
中原	51.9%	37.7%	10.4%
高津	56.8%	40.7%	2.5%
宮前	68.1%	26.9%	5.0%
多摩	41.8%	55.2%	3.0%
麻生	61.9%	32.7%	5.4%
合計	56.5%	38.6%	4.9%

Q 8 活動のやりがいや、活動してうれしいことはどのようなことですか？（複数回答可）

	地域貢献	感謝される	きれいになる	地域交流	外出機会	地域防災	特になし
川崎	60.4%	54.2%	84.4%	57.3%	15.6%	29.2%	5.2%
幸	58.4%	51.9%	85.7%	37.7%	3.9%	7.8%	5.2%
中原	63.8%	51.3%	87.5%	48.8%	3.8%	13.8%	1.3%
高津	68.7%	45.8%	86.7%	50.6%	12.0%	25.3%	2.4%
宮前	64.8%	57.6%	86.4%	48.8%	9.6%	24.0%	1.6%
多摩	56.2%	50.7%	89.0%	50.7%	6.8%	17.8%	0.0%
麻生	68.0%	44.2%	89.8%	61.2%	14.3%	27.2%	0.7%
合計	63.6%	50.7%	87.2%	51.8%	10.1%	21.9%	2.2%

Q 9 会の今後の活動として、興味がある、やってみたいと思うことはどんなことがありますか？（複数回答可）

	作業のレベルアップ	メンバー勧誘	花壇活動	機械工具	自然観察	遊び場	地域交流	防災	他団体交流	他公園への活動拡大	農業体験	特になし
川崎	10.4%	42.7%	54.2%	14.6%	2.1%	13.5%	31.3%	29.2%	7.3%	3.1%	4.2%	11.5%
幸	10.4%	27.3%	16.9%	10.4%	1.3%	6.5%	20.8%	10.4%	1.3%	0.0%	2.6%	26.0%
中原	18.8%	40.0%	16.3%	18.8%	5.0%	10.0%	26.3%	23.8%	2.5%	0.0%	5.0%	23.8%
高津	19.3%	30.1%	16.9%	4.8%	1.2%	12.0%	18.1%	22.9%	7.2%	0.0%	0.0%	25.3%
宮前	7.2%	42.4%	23.2%	17.6%	12.8%	24.0%	28.8%	22.4%	5.6%	0.8%	1.6%	24.8%
多摩	13.7%	43.8%	23.3%	15.1%	5.5%	17.8%	16.4%	8.2%	1.4%	1.4%	1.4%	21.9%
麻生	23.1%	34.0%	21.1%	17.0%	8.2%	21.1%	12.2%	14.3%	8.2%	1.4%	6.1%	27.9%
合計	15.0%	37.3%	24.8%	14.5%	5.9%	16.2%	21.7%	18.9%	5.3%	1.0%	3.2%	23.3%

Q 10 活動内容の広報や、活動参加者の募集をどのように行っていますか？（複数回答可）

	公園掲示板	町内掲示板	回覧板	HP	SNS	特になし
川崎	9.4%	42.7%	38.5%	2.1%	4.2%	21.9%
幸	5.2%	32.5%	35.1%	1.3%	2.6%	31.2%
中原	10.0%	47.5%	41.3%	6.3%	1.3%	16.3%
高津	4.8%	33.7%	47.0%	13.3%	6.0%	18.1%
宮前	28.8%	38.4%	40.0%	5.6%	4.0%	23.2%
多摩	12.3%	21.9%	26.0%	1.4%	0.0%	45.2%
麻生	17.0%	31.3%	50.3%	7.5%	6.8%	25.9%
合計	14.0%	35.5%	41.0%	5.6%	4.0%	25.4%

課題等について

Q11 活動している上での課題はありますか？（複数回答可）

	会員減少	高齢化	会員勧誘	人数不足	負担偏り	役員なり手不足	一般参加者募集	活動費不足
川崎	28.1%	71.9%	28.1%	27.1%	37.5%	34.4%	22.9%	5.2%
幸	29.9%	75.3%	13.0%	24.7%	27.3%	42.9%	9.1%	5.2%
中原	40.0%	81.3%	16.3%	28.8%	35.0%	36.3%	18.8%	7.5%
高津	19.3%	60.2%	30.1%	22.9%	27.7%	26.5%	10.8%	12.0%
宮前	21.6%	83.2%	27.2%	24.0%	38.4%	24.0%	18.4%	17.6%
多摩	42.5%	79.5%	23.3%	21.9%	42.5%	35.6%	6.8%	2.7%
麻生	28.6%	68.0%	29.3%	33.3%	32.0%	22.4%	9.5%	12.2%
合計	29.1%	74.0%	24.8%	26.7%	34.4%	30.2%	14.0%	9.8%

	用具不足	技術・知識不足	ゴミ投棄	糞害対応	害虫対応	雑草対応	利用マナー
川崎	0.0%	5.2%	57.3%	29.2%	3.1%	26.0%	34.4%
幸	2.6%	5.2%	39.0%	22.1%	13.0%	28.6%	28.6%
中原	2.5%	3.8%	31.3%	8.8%	13.8%	35.0%	23.8%
高津	6.0%	4.8%	32.5%	7.2%	2.4%	27.7%	37.3%
宮前	4.8%	0.0%	19.2%	16.0%	11.2%	27.2%	43.2%
多摩	1.4%	2.7%	21.9%	8.2%	8.2%	19.2%	19.2%
麻生	6.8%	12.2%	25.2%	7.5%	19.7%	20.4%	21.1%
合計	3.8%	5.3%	31.4%	14.0%	11.0%	25.8%	30.0%

Q12 川崎市及び(財)川崎市公園緑地協会からのサポートについて、助かっているのはどのようなことですか？（複数回答可）

	報奨金	補助金等	花苗提供	機械貸出	技術支援	合同連絡会	イベント支援	講習会	相談窓口	ゴミ回収
川崎	79.2%	12.5%	65.6%	5.2%	7.3%	0.0%	0.0%	9.4%	8.3%	56.3%
幸	79.2%	11.7%	35.1%	3.9%	5.2%	0.0%	2.6%	6.5%	7.8%	48.1%
中原	76.3%	6.3%	22.5%	0.0%	11.3%	10.0%	7.5%	13.8%	5.0%	51.3%
高津	69.9%	4.8%	24.1%	1.2%	6.0%	2.4%	0.0%	8.4%	8.4%	41.0%
宮前	85.6%	12.0%	20.8%	0.8%	15.2%	1.6%	13.6%	5.6%	7.2%	44.0%
多摩	90.4%	9.6%	21.9%	1.4%	2.7%	2.7%	0.0%	1.4%	4.1%	37.0%
麻生	77.6%	4.1%	9.5%	2.0%	4.1%	2.7%	2.0%	4.8%	8.2%	46.3%
合計	79.7%	8.5%	27.0%	2.1%	7.6%	2.6%	4.1%	6.9%	7.2%	46.4%

Q 1 3 報奨金の使い道について教えてください。(複数回答可)

	清掃用具	剪定用具	消耗品	花苗肥料	飲み物代等	交流費用	広報費用
川崎	85.4%	50.0%	79.2%	52.1%	65.6%	16.7%	11.5%
幸	80.5%	44.2%	80.5%	37.7%	58.4%	9.1%	6.5%
中原	95.0%	55.0%	92.5%	37.5%	62.5%	22.5%	10.0%
高津	80.7%	36.1%	81.9%	24.1%	59.0%	2.4%	10.8%
宮前	79.2%	50.4%	82.4%	40.8%	63.2%	22.4%	8.8%
多摩	84.9%	32.9%	74.0%	26.0%	52.1%	24.7%	12.3%
麻生	74.1%	63.3%	70.1%	31.3%	51.7%	15.0%	11.6%
合計	81.8%	49.3%	79.3%	36.0%	58.7%	16.3%	10.3%

Q 1 4 行政からのサポートについて要望はありますか？(複数回答可)

	消耗品提供	清掃道具提供	報奨金増額	機械工具の貸出	講習会	会員勧誘支援	参加者勧誘支援	イベント支援	情報提供	事務簡素化
川崎	22.9%	18.8%	29.2%	5.2%	7.3%	12.5%	18.8%	4.2%	13.5%	18.8%
幸	13.0%	9.1%	28.6%	7.8%	3.9%	10.4%	9.1%	2.6%	5.2%	11.7%
中原	32.5%	13.8%	18.8%	1.3%	3.8%	10.0%	20.0%	2.5%	1.3%	12.5%
高津	26.5%	20.5%	27.7%	2.4%	0.0%	8.4%	14.5%	0.0%	15.7%	21.7%
宮前	8.0%	4.8%	40.0%	2.4%	2.4%	21.6%	19.2%	12.8%	13.6%	24.8%
多摩	31.5%	23.3%	21.9%	4.1%	1.4%	21.9%	11.0%	4.1%	2.7%	11.0%
麻生	10.2%	4.8%	29.9%	10.9%	16.3%	12.2%	15.6%	10.9%	12.2%	18.4%
合計	18.8%	12.2%	29.1%	5.3%	6.0%	14.1%	15.9%	6.3%	10.0%	17.8%

* 清掃道具提供、消耗品提供については、報奨金が多少減っても希望するかという条件で質問

※ この他、自由記載欄を設けて意見等を記載いただいた。