

令和5年8月30日

## まちづくり委員会資料

令和5年第4回定例会提出予定議案の説明

議案第127号

中部児童相談所新築工事請負契約の締結について

まちづくり局

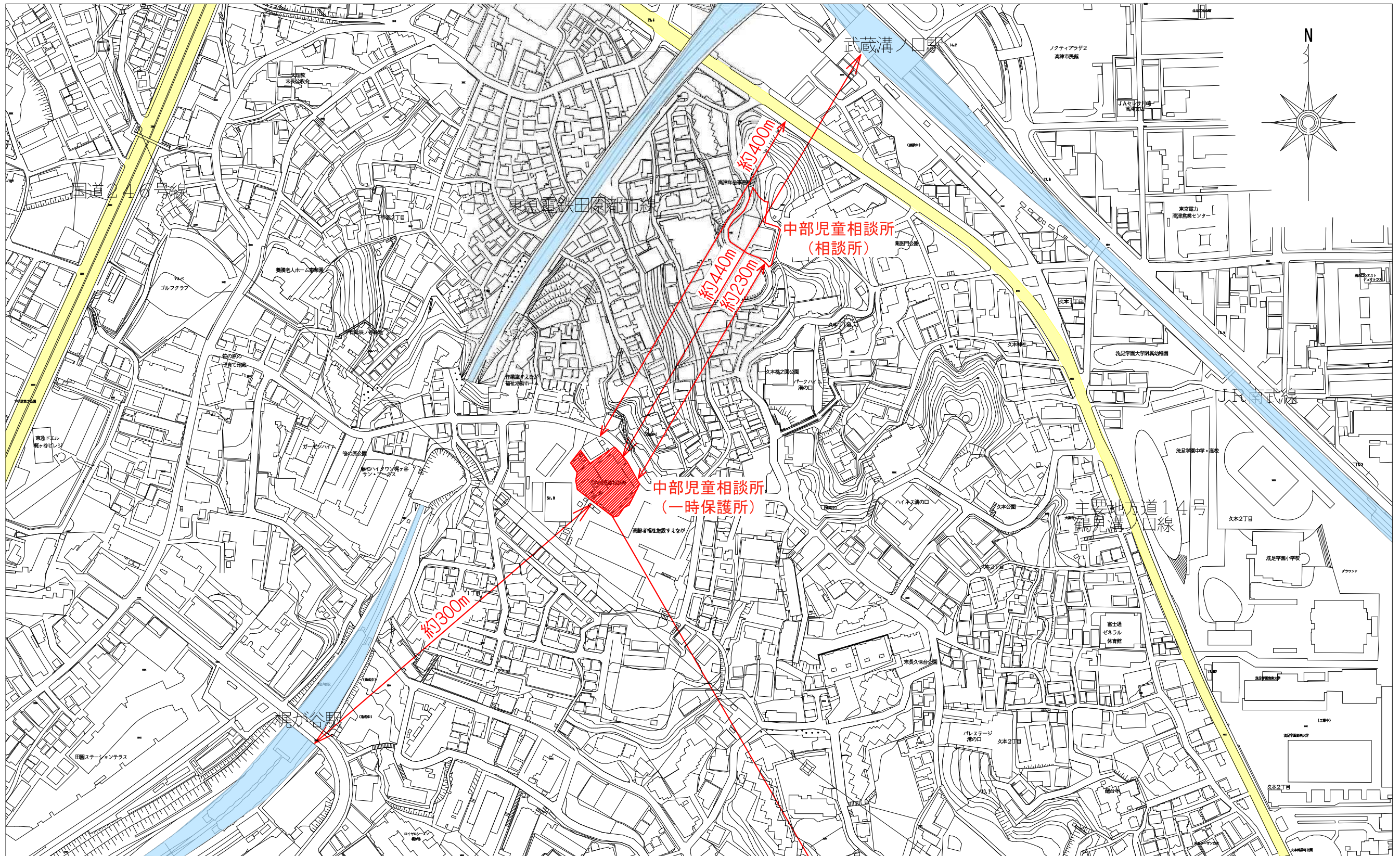
# 中部児童相談所新築工事

## 目次

- 1 案内図
- 2 配置図
- 3 1階平面図
- 4 2階・3階平面図
- 5 4階（屋上）・屋根平面図
- 6 立面図
- 7 断面図
- 8 完成予想図

## 議案概要

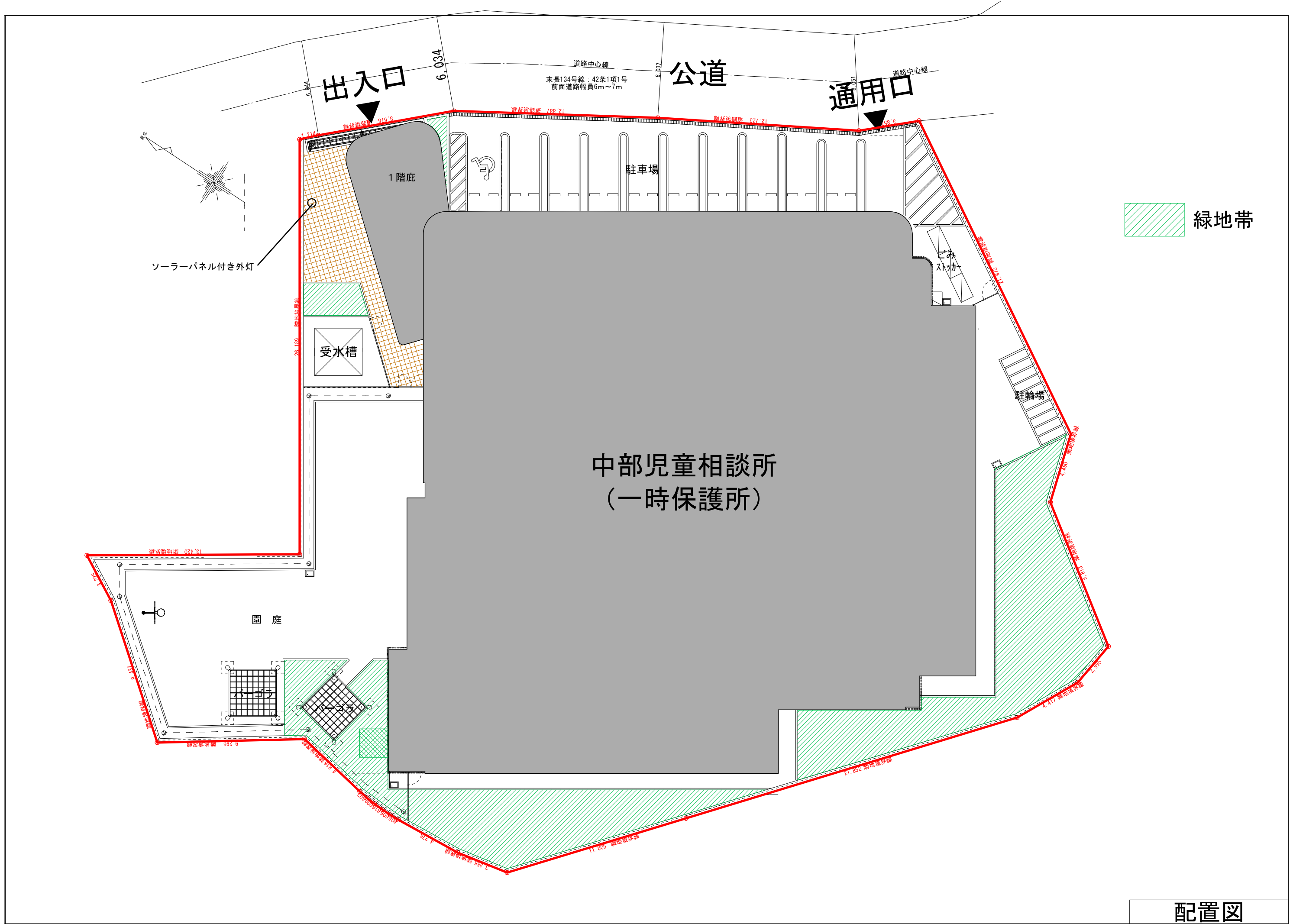
工事内容	児童相談所一時保護所新築 屋外附带 舗装、駐車・駐輪場、囲障、 屋外排水、植栽 等
工事場所	川崎市高津区末長1丁目3番9号
地域地区	第一種中高層住居専用地域 準防火地域、第2種高度地区
敷地面積	2,108.32㎡
用途	児童相談所（一時保護所）
建築面積	1,209.50㎡
延べ面積	3,432.60㎡
規模構造	鉄筋コンクリート造4階建て
建物高さ	14.7m



工事場所：  
川崎市高津区末長1丁目3番9号

案内図





緑地帯

中部児童相談所  
(一時保護所)

配置図

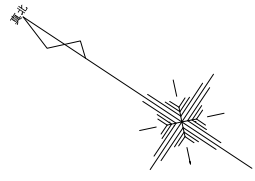


	園庭
	共用部
	管理部
	幼児エリア
	個別対応エリア

1階平面図

1階平面図

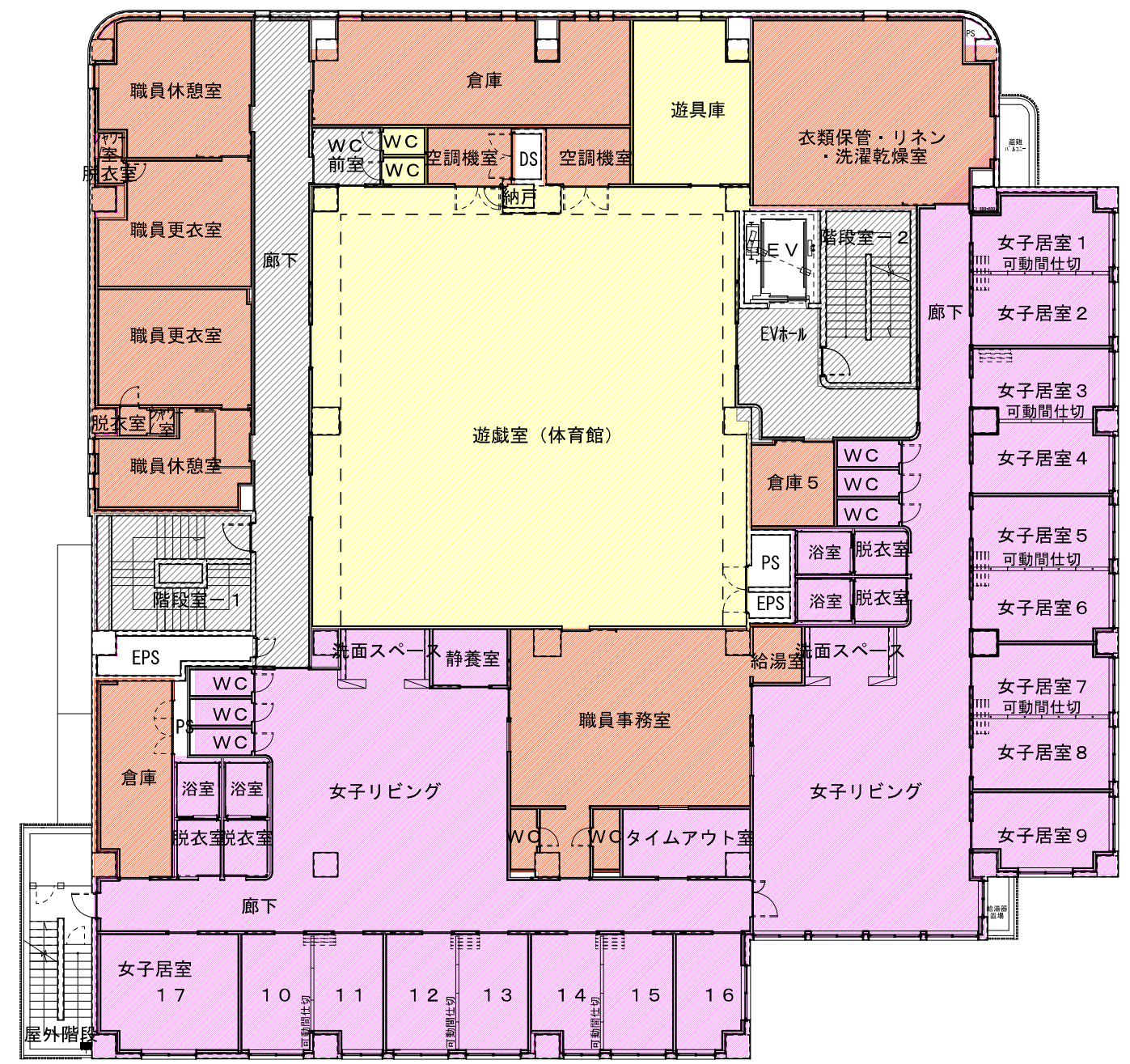




	園庭		男子児童エリア
	共用部		女子児童エリア
	管理部		共用エリア

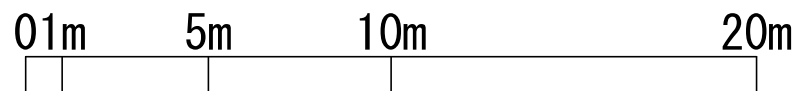
Ⓐ Ⓑ

Ⓐ Ⓑ

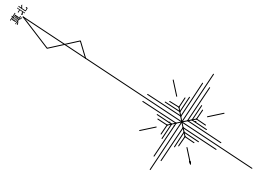


2階平面図 Ⓐ Ⓑ

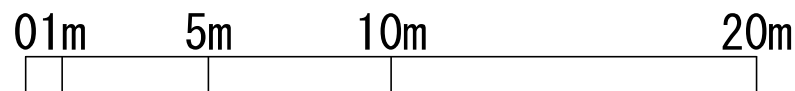
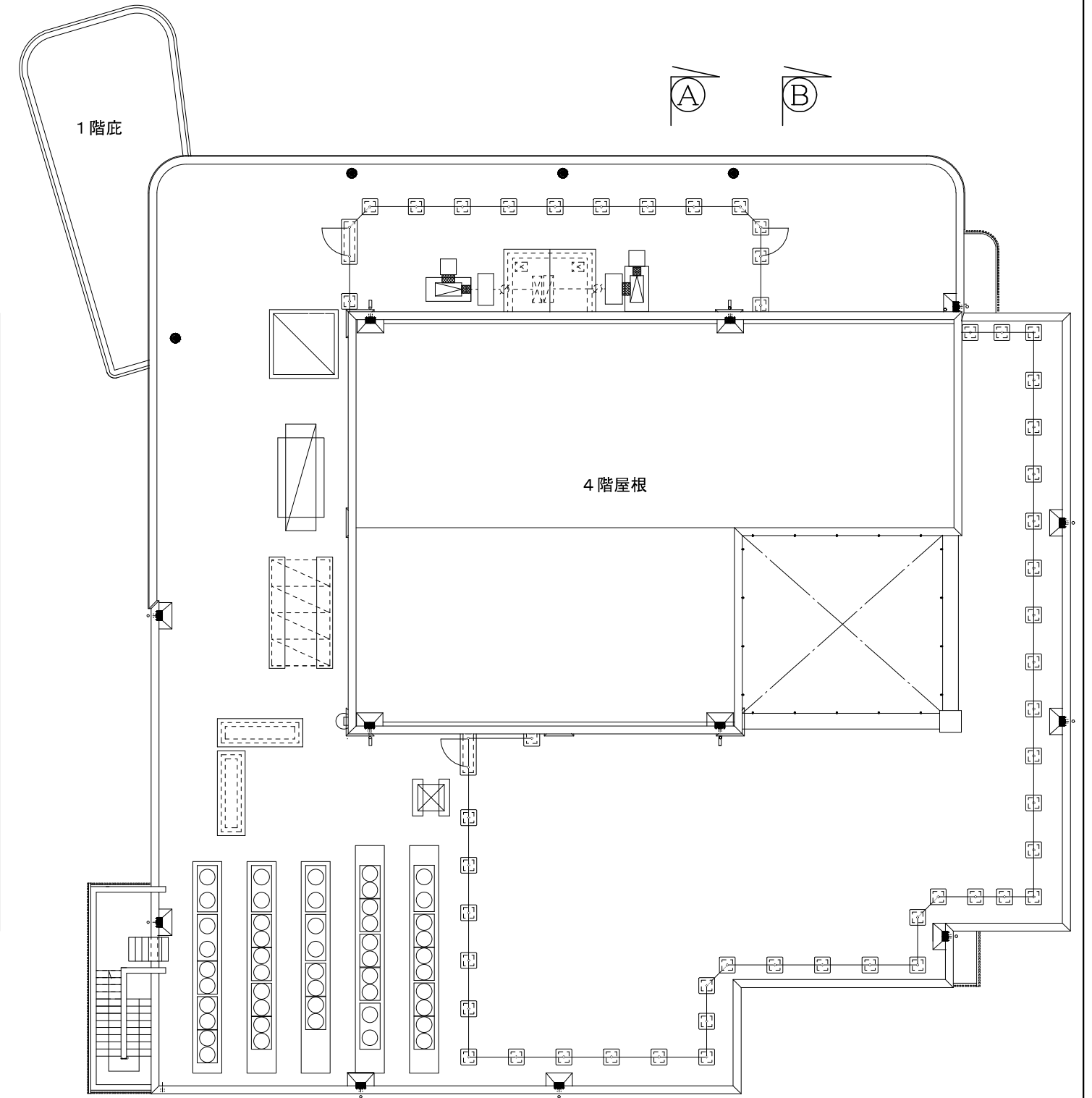
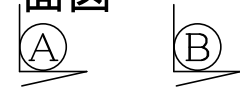
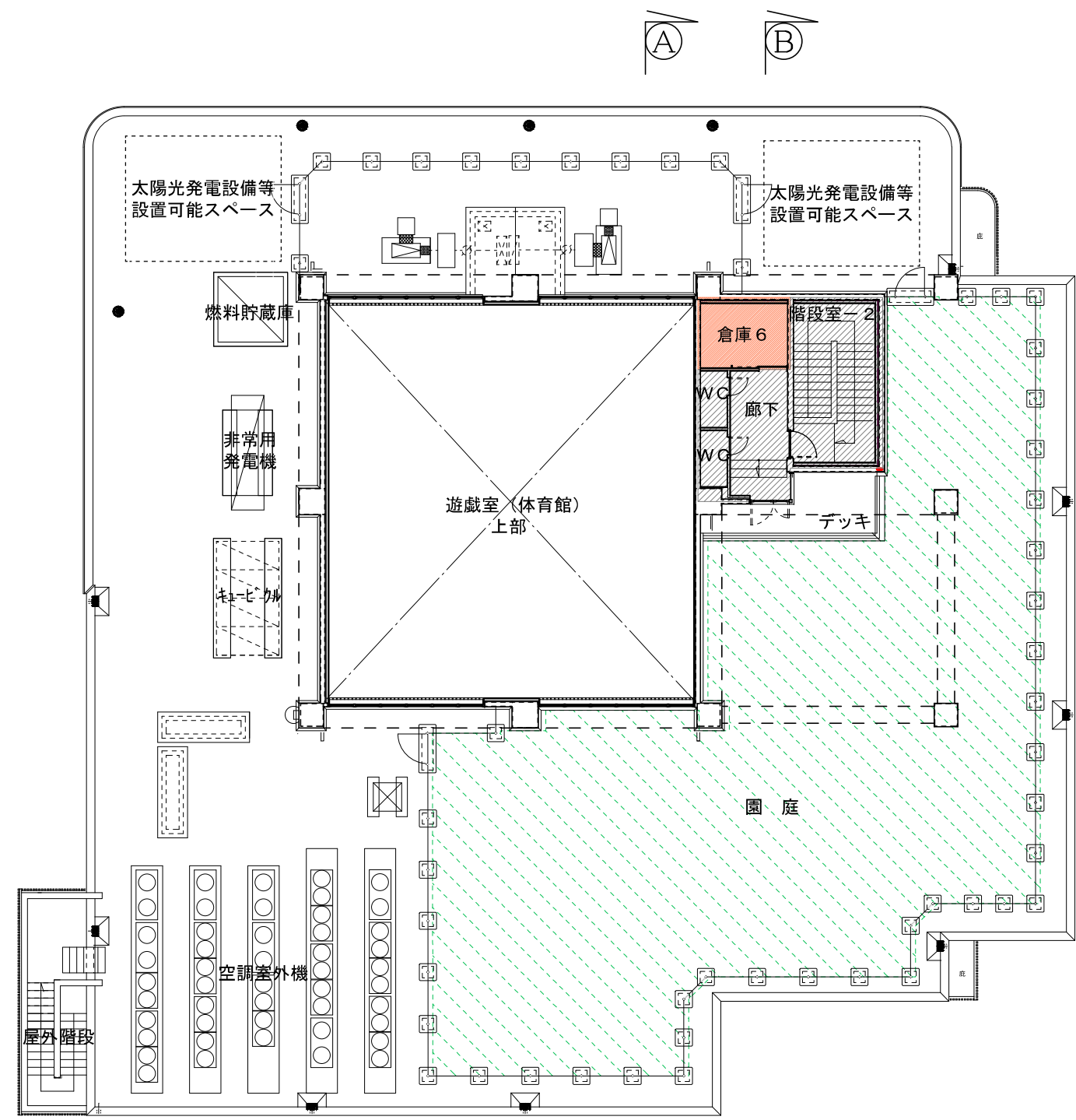
3階平面図 Ⓐ Ⓑ



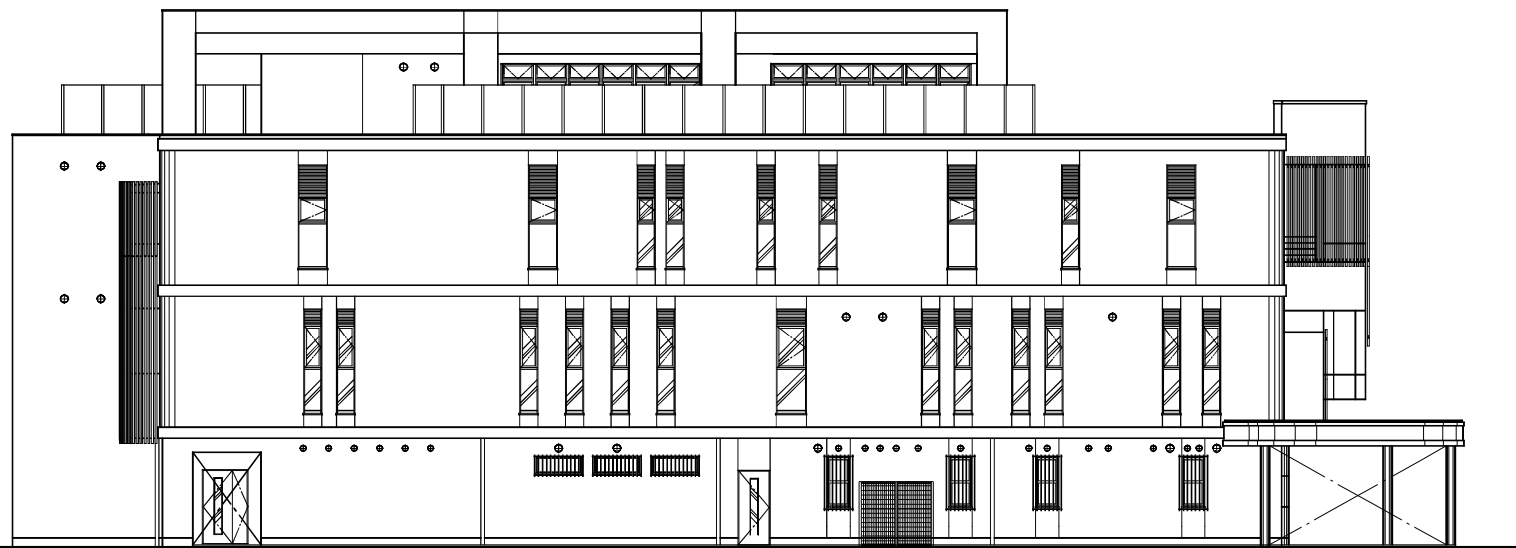
2階・3階平面図



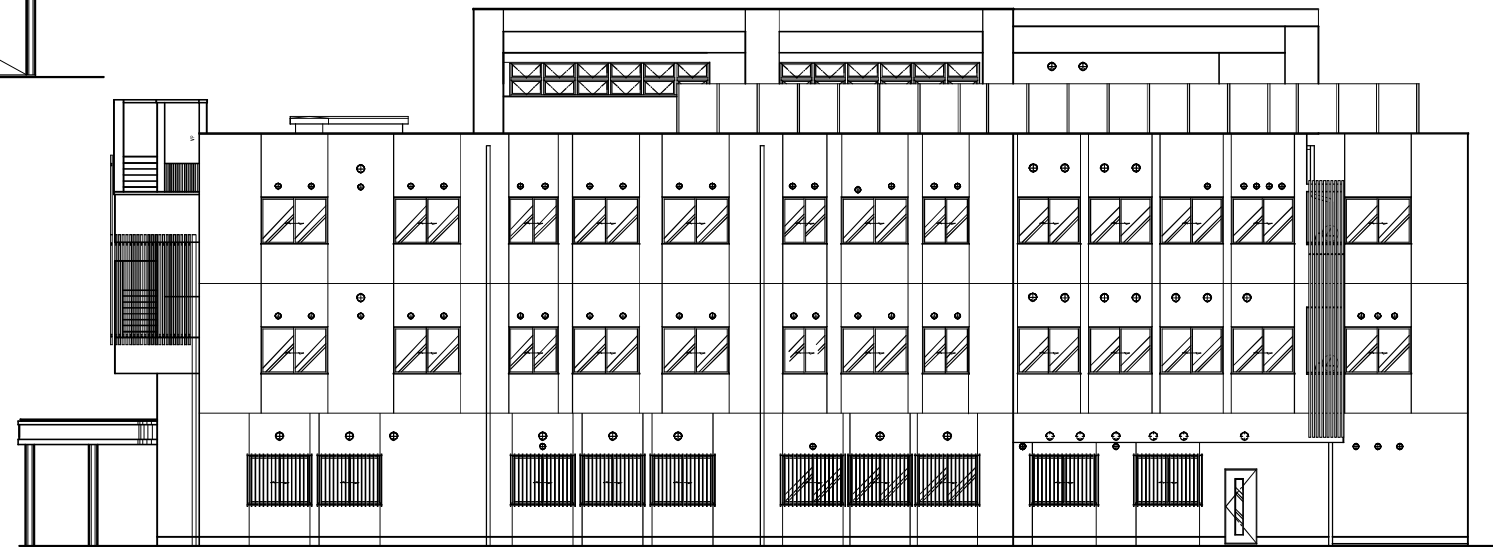
	園庭
	共用部
	管理部



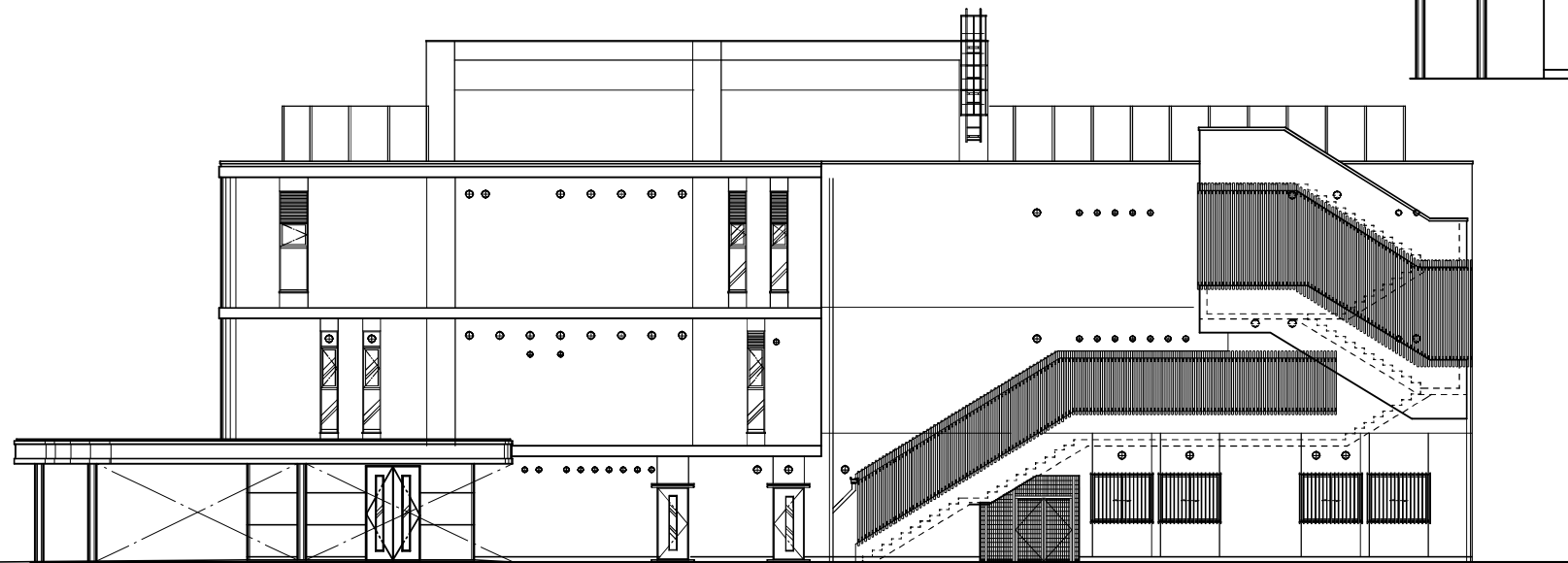
4階(屋上)・屋根平面図



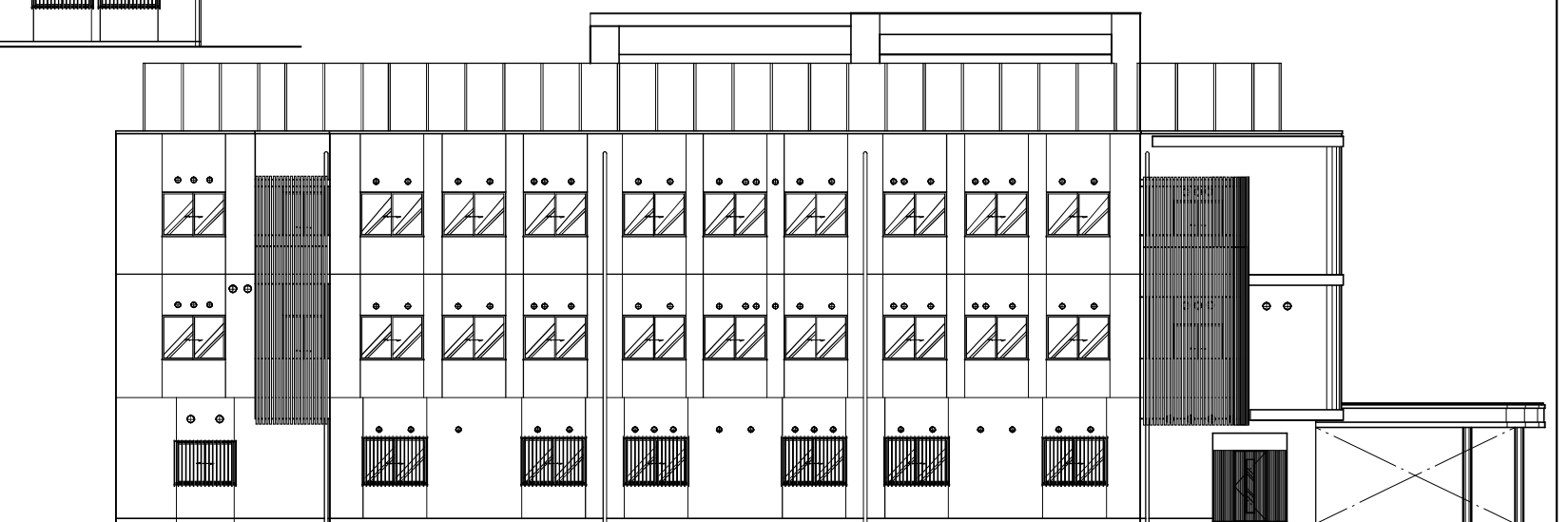
北立面图



南立面图



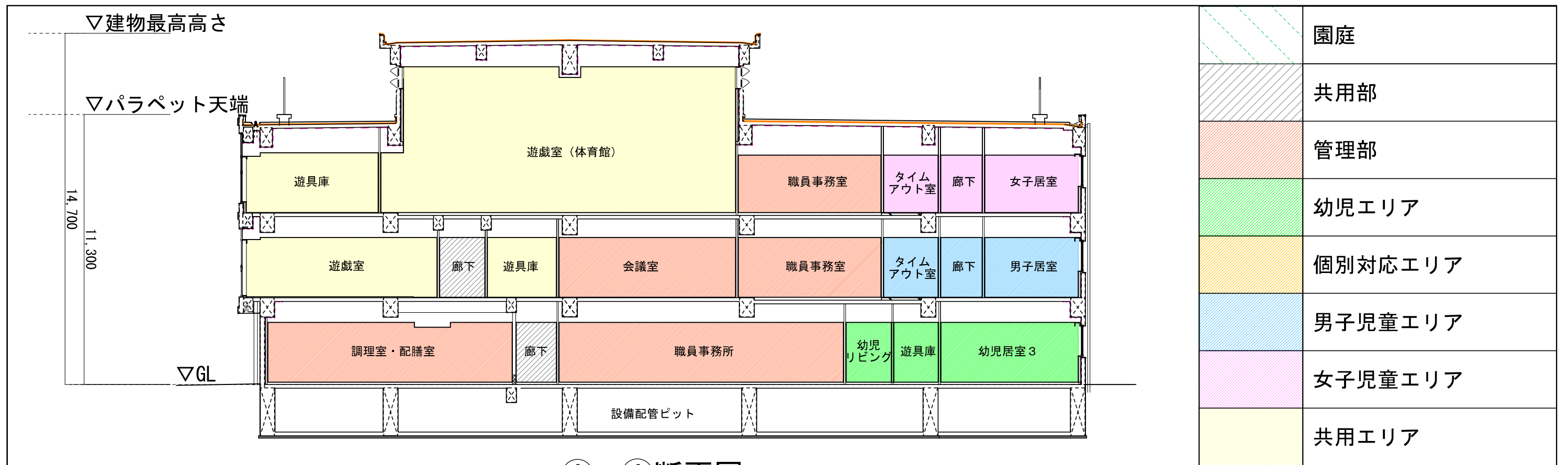
西立面图



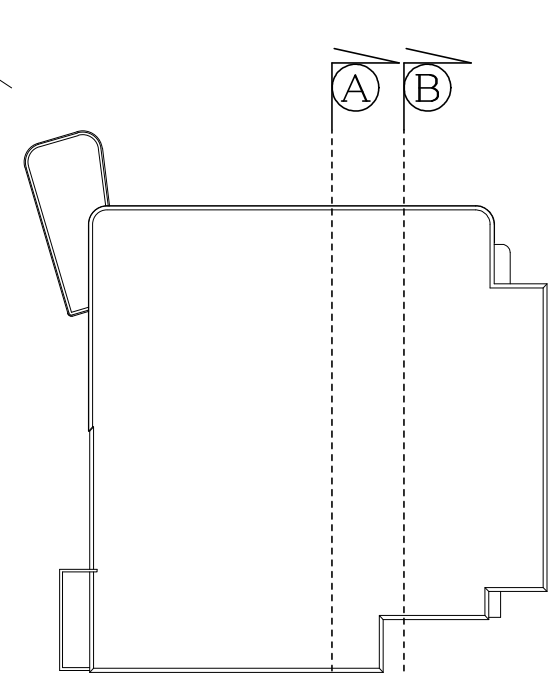
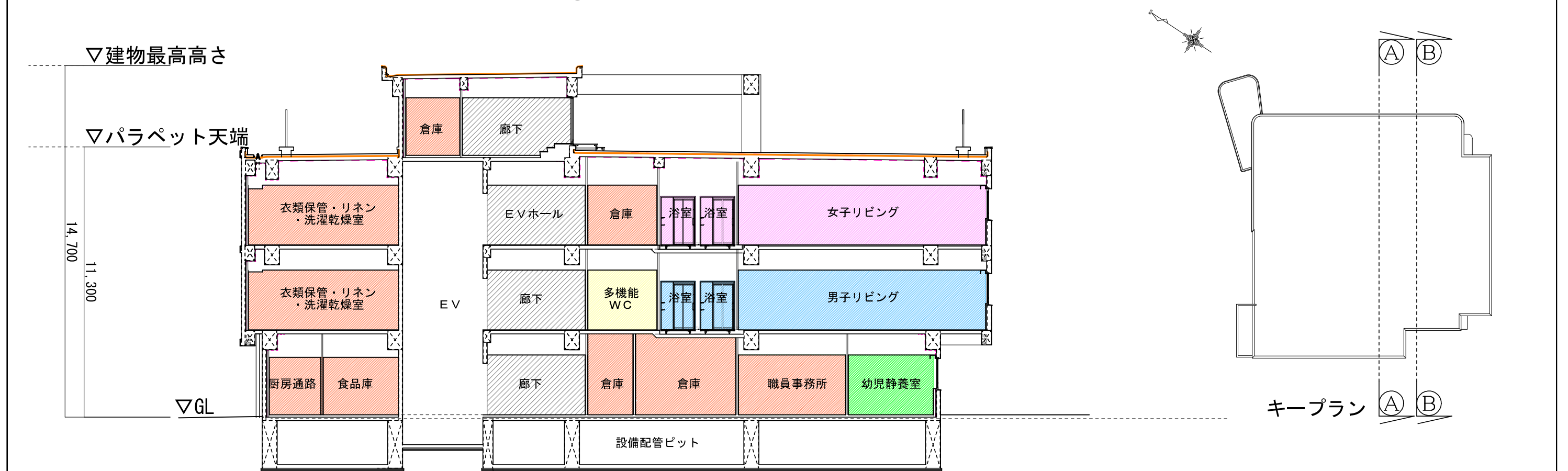
東立面图

立面图





Ⓐ—Ⓐ断面図



キープラン Ⓐ Ⓑ

Ⓑ—Ⓑ断面図

断面図



外観イメージは検討中ものです。実際と異なる場合があります。

完成予想図