

# 文教委員会資料②

## 1 令和5年第4回定例会提出予定議案の説明

(8) 議案第127号 中部児童相談所新築工事請負契約の締結について

こども未来局

(令和5年8月30日)

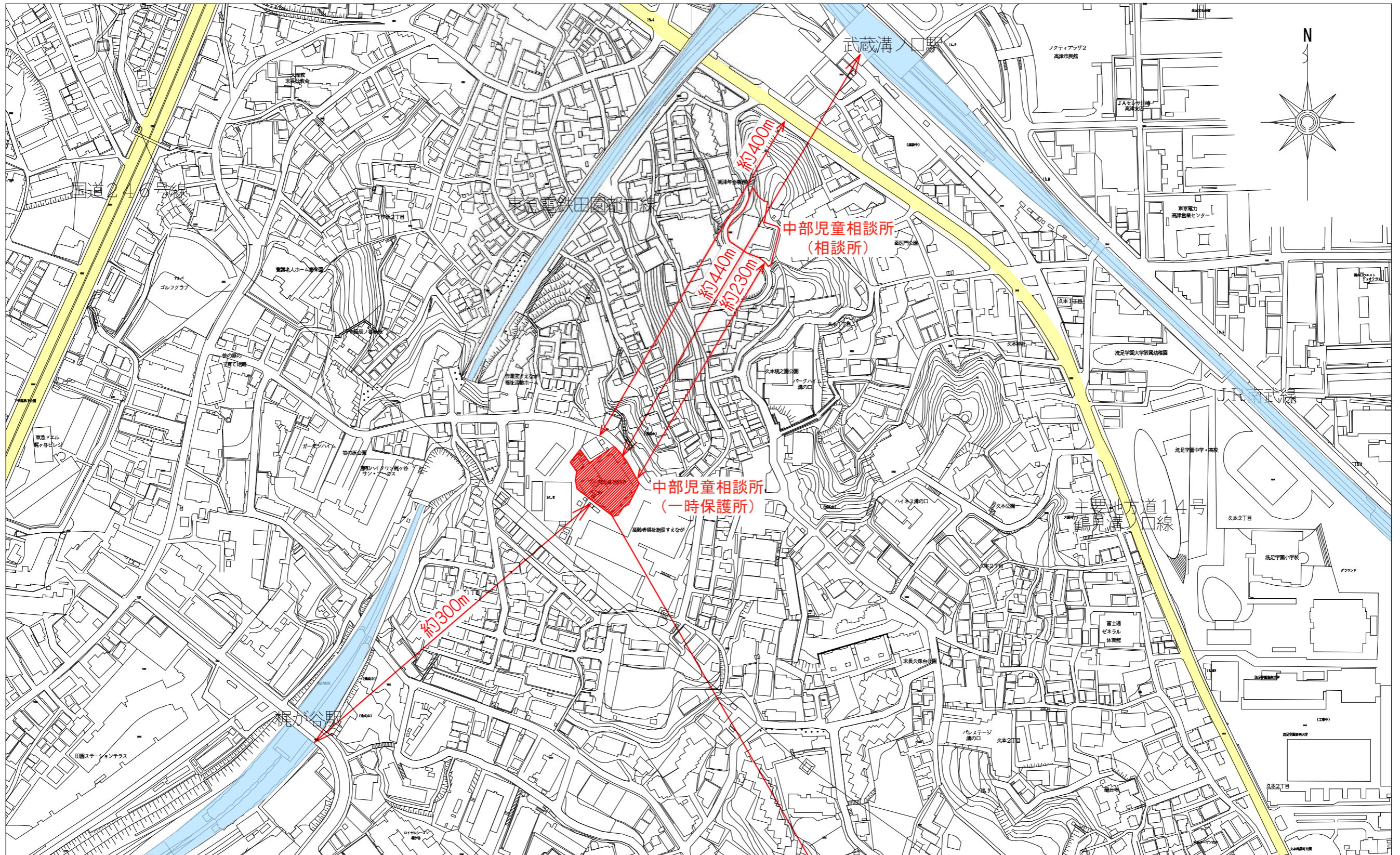
# 中部児童相談所新築工事

## 目次

- 1 案内図
- 2 配置図
- 3 1階平面図
- 4 2階・3階平面図
- 5 4階（屋上）・屋根平面図
- 6 立面図
- 7 断面図
- 8 完成予想図

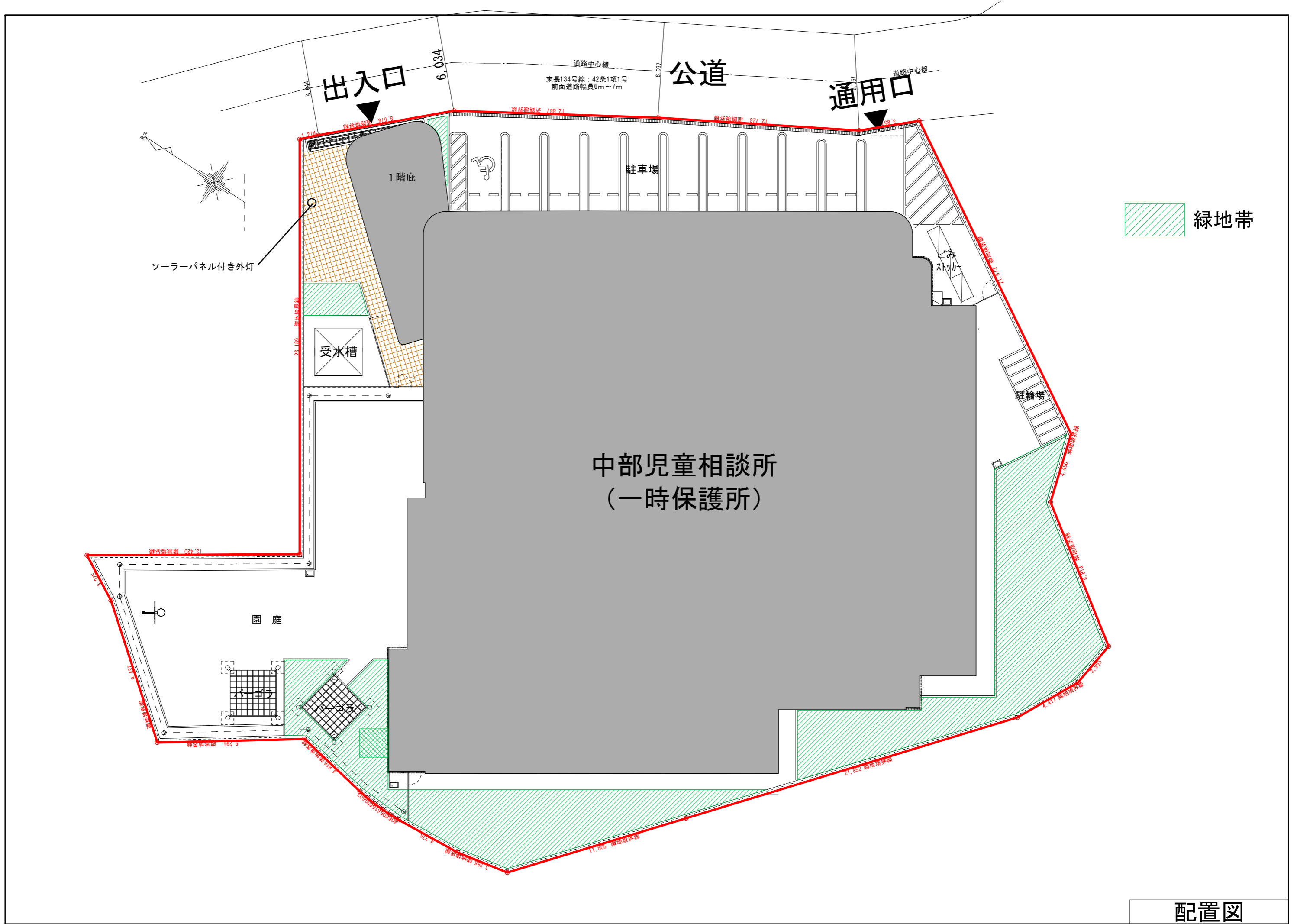
## 議案概要

工事内容	児童相談所一時保護所新築 屋外附帯 舗装、駐車・駐輪場、囲障、 屋外排水、植栽 等
工事場所	川崎市高津区末長1丁目3番9号
地域地区	第一種中高層住居専用地域 準防火地域、第2種高度地区
敷地面積	2,108.32㎡
用途	児童相談所（一時保護所）
建築面積	1,209.50㎡
延べ面積	3,432.60㎡
規模構造	鉄筋コンクリート造4階建て
建物高さ	14.7m



工事場所：  
川崎市高津区末長1丁目3番9号

案内図



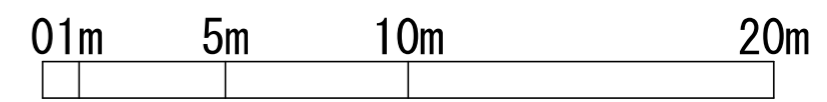
緑地帯

配置図

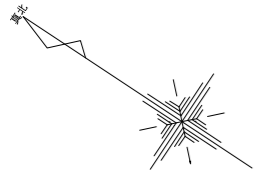


	園庭
	共用部
	管理部
	幼児エリア
	個別対応エリア

1階平面図



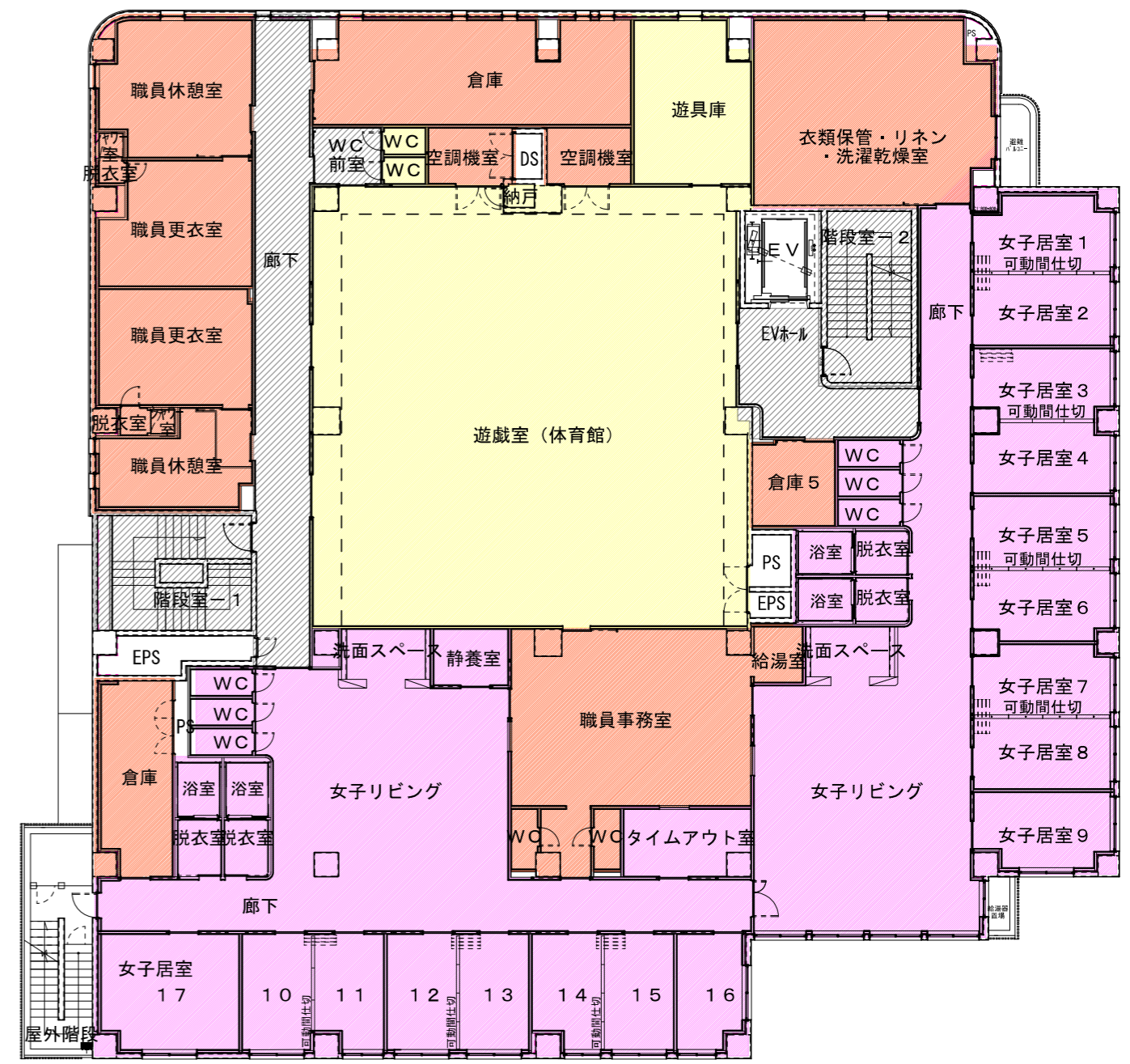
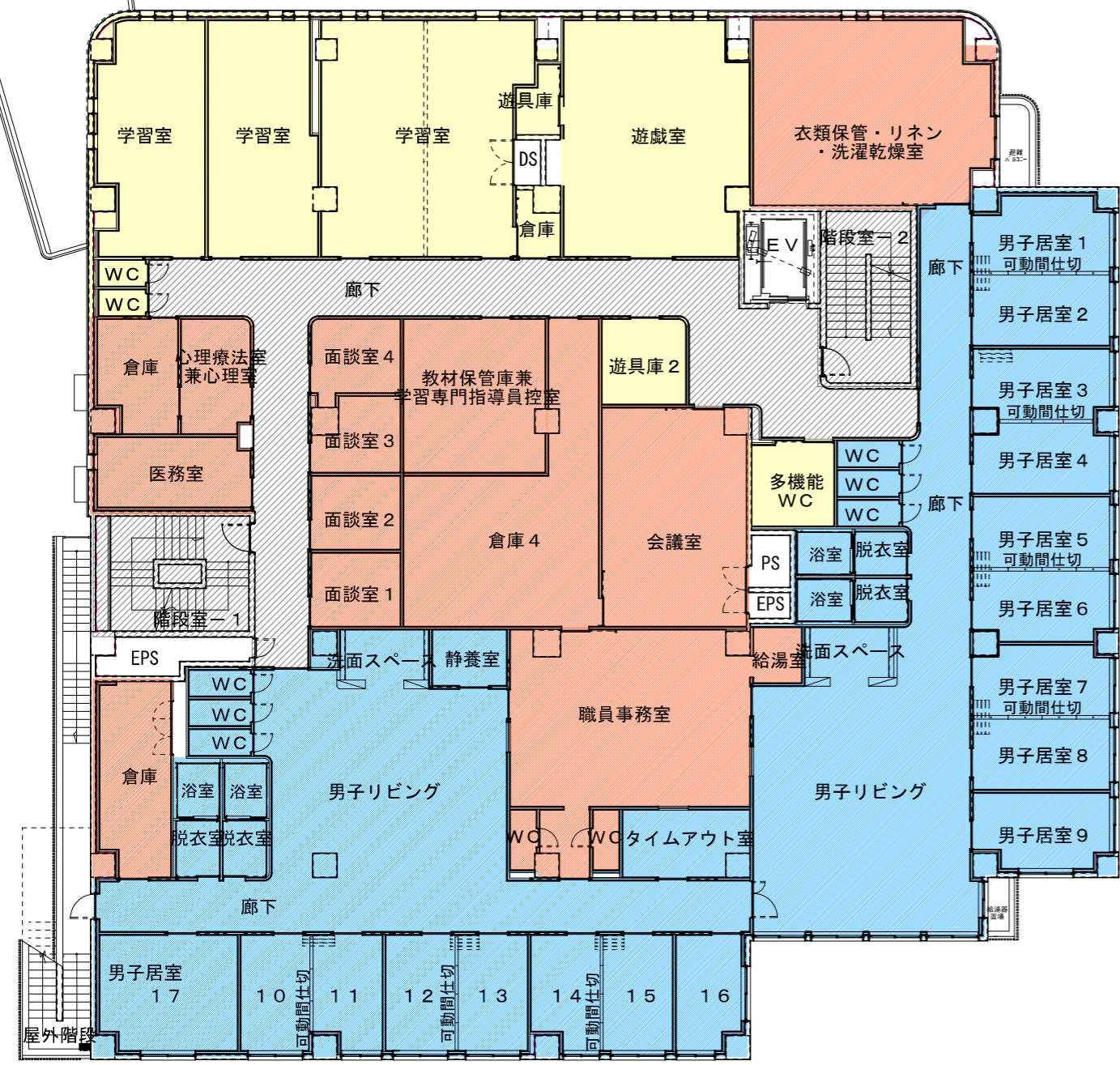
1階平面図



	園庭		男子児童エリア
	共用部		女子児童エリア
	管理部		共用エリア

Ⓐ Ⓑ

Ⓐ Ⓑ

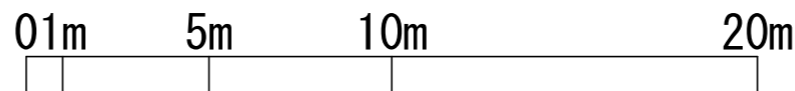


2階平面図

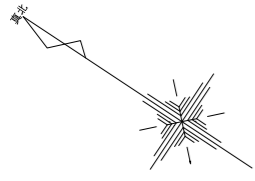
3階平面図

Ⓐ Ⓑ

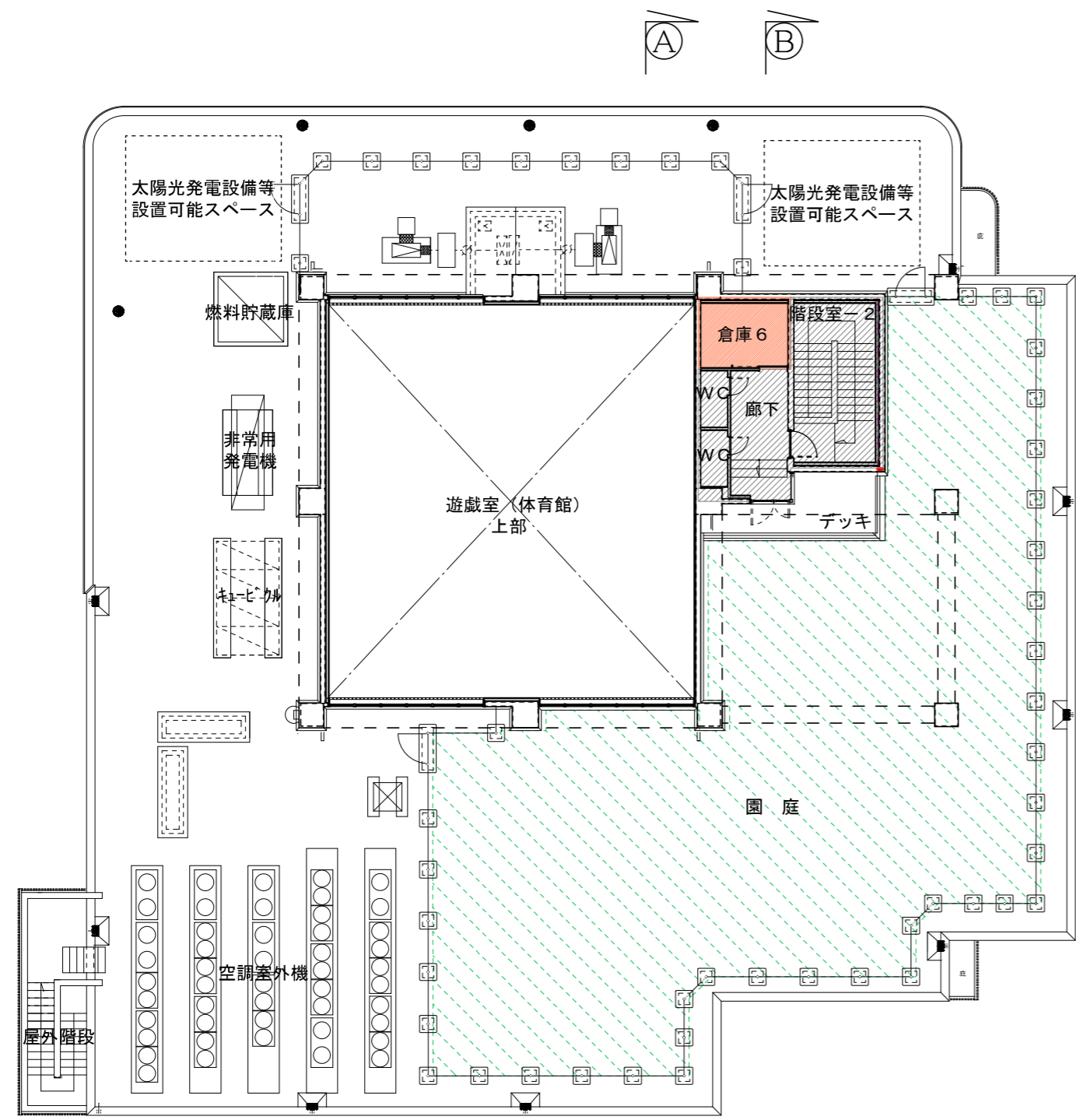
Ⓐ Ⓑ



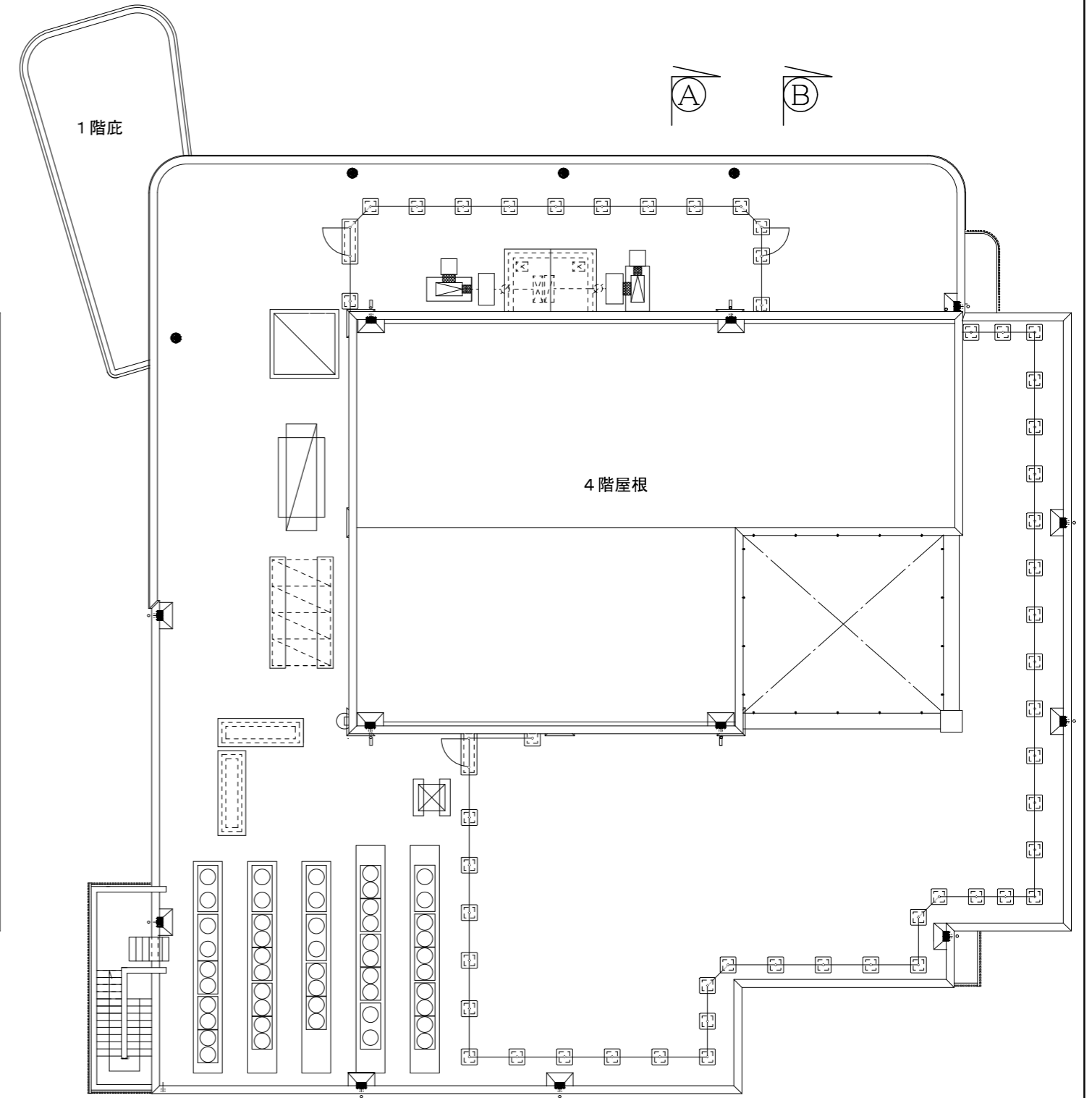
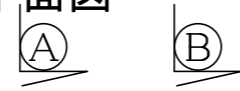
2階・3階平面図



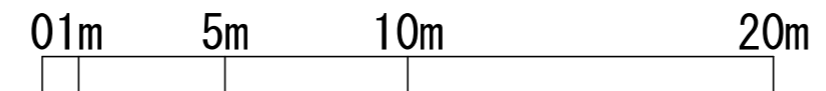
	園庭
	共用部
	管理部



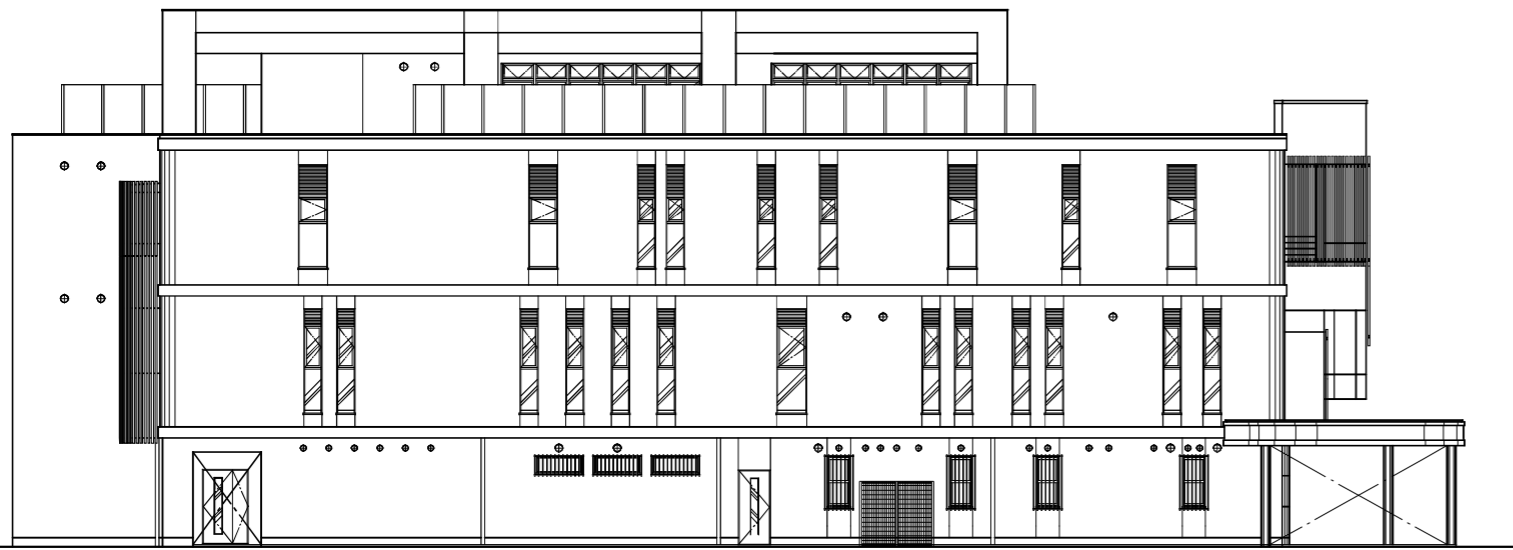
4階(屋上)平面図



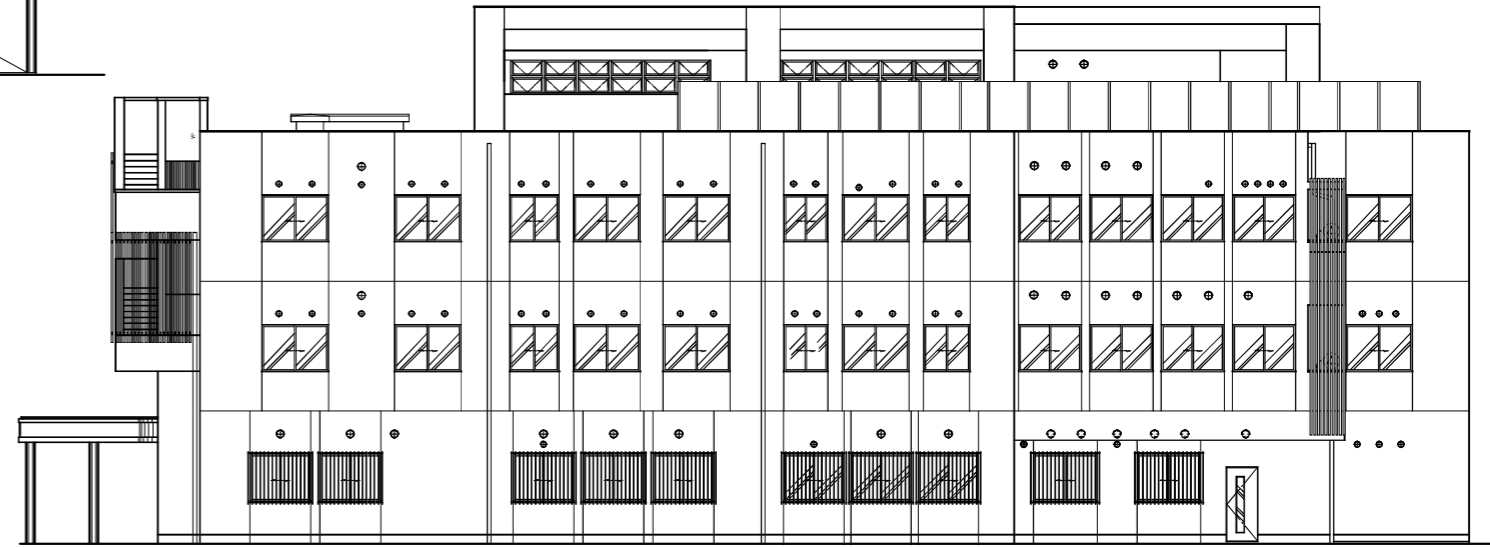
屋根平面図



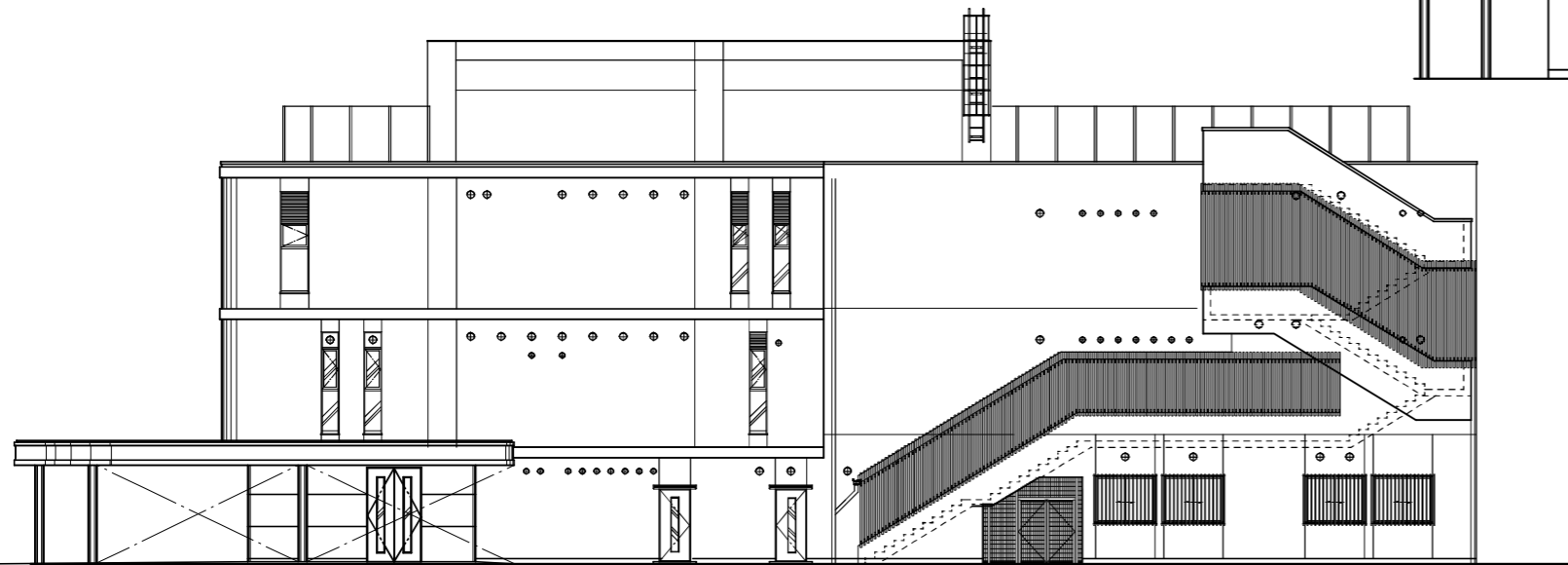
4階(屋上)・屋根平面図



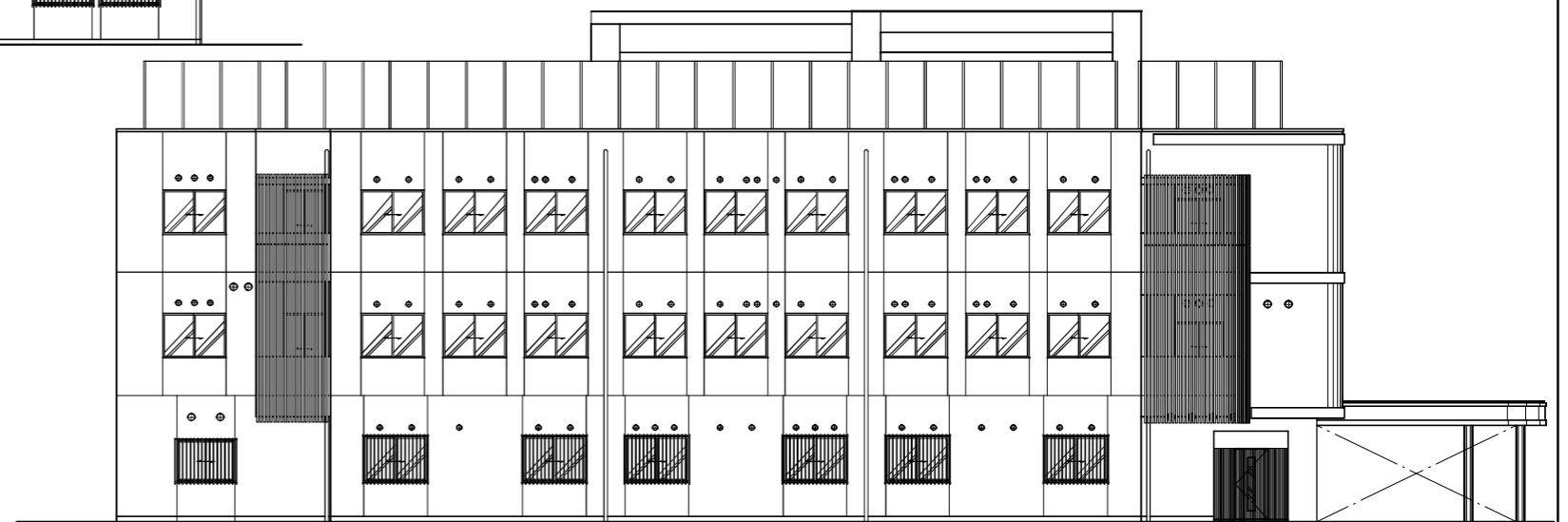
北立面图



南立面图



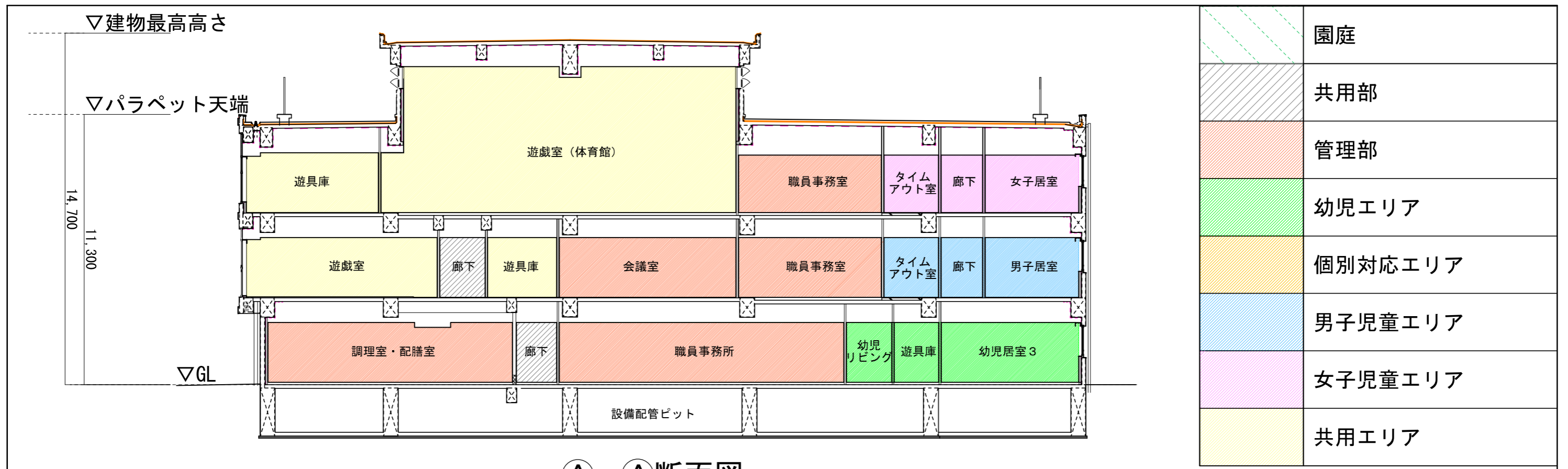
西立面图



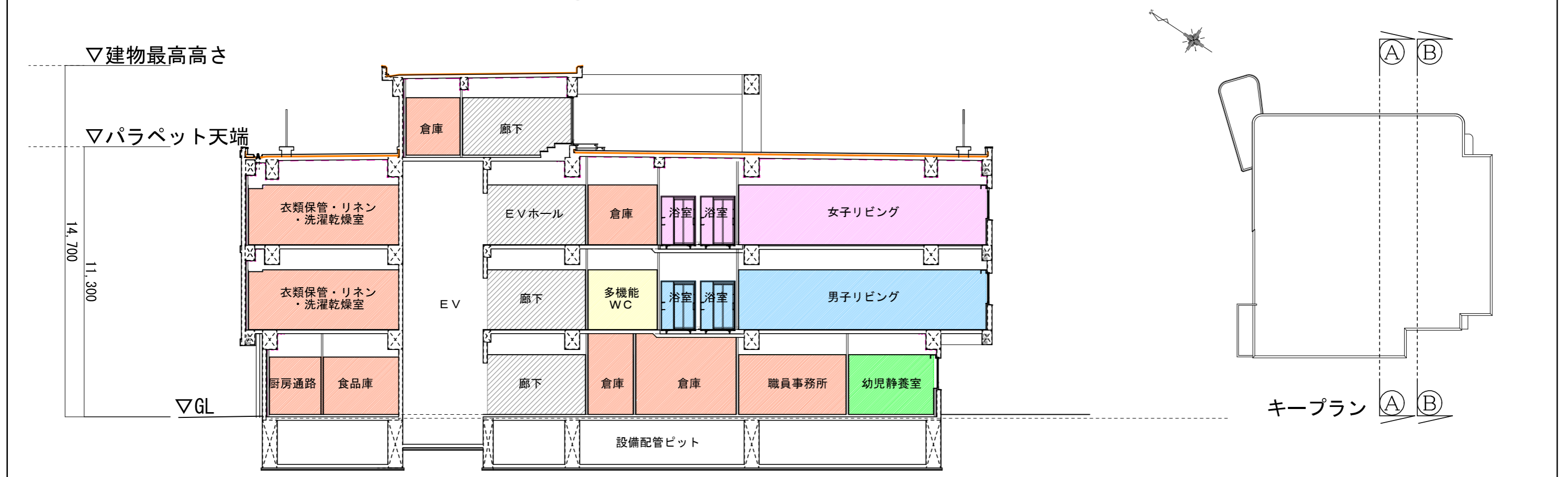
東立面图

立面图





Ⓐ—Ⓐ断面図



Ⓑ—Ⓑ断面図

断面図



外観イメージは検討中ものです。実際と異なる場合があります。

完成予想図