

Shimadzu Tokyo Innovation Plazaのご紹介



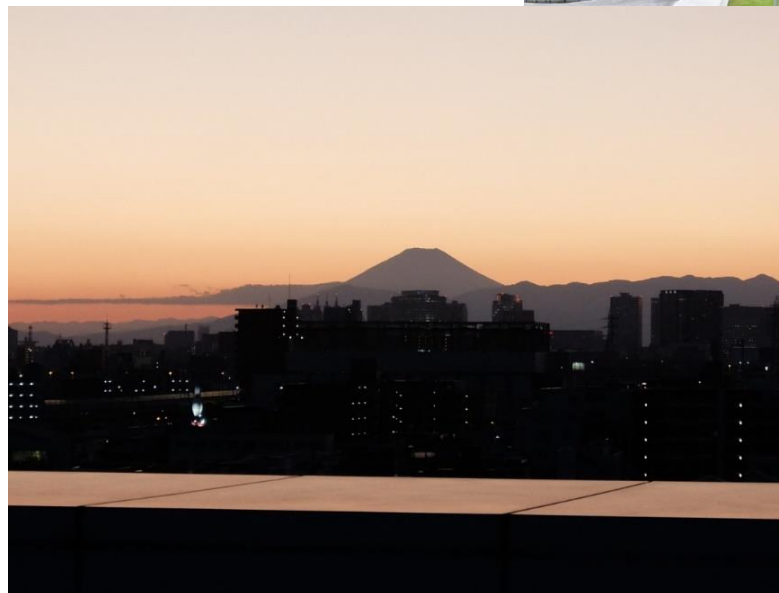
Shimadzu
Tokyo
Innovation
Plaza

2024年2月1日
株式会社島津製作所
分析計測事業部SolutionsCOE

Shimadzu Tokyo Innovation Plaza

コンセプト： 「魅せて、繋げる Innovation Plaza」

- ・名称：Shimadzu Tokyo Innovation Plaza
- ・建物：地上4階建て
- ・延床面積：9,503m²
- ・人員規模：約100名
- ・竣工：2022年10月



ICHIHANA Hall

Main Hall

ラウンジ

大階段

オフィス

Green Science

Optics Science

Healthcare Science

展示空間

Material Science

正面玄関



計測機器



最先端の分析計測技術で
医薬、環境、ライフサイエンスなど
さまざまな分野での
研究開発・品質管理に
貢献しています。



計測機器 製品概要

病気の早期検査や医薬品開発



液体クロマトグラフ質量分析計

環境保全や上下水道の水質管理
に関わる分析



ガスクロマトグラフ質量分析計

RoHS指令
規制対象元素のスクリーニング



蛍光X線分析装置

食品の機能性成分
や安全性、医薬品の
含有成分分析、
品質管理



高速液体クロマトグラフ

医療、材料分野における
確認試験

紫外可視分光光度計



医薬品製造工程の
洗浄バリデーション

全有機体炭素計



マイクロプラスチックなど
微小異物の解析

フーリエ変換赤外分光光度計



計測機器 製品概要

遺伝子解析・試薬



全自動PCR検査装置



Ampdirect™ 2019-nCoV検出キット



ノロウイルス検出試薬
キット

抗体や核酸医薬品、化学合成やポリマーなどの研究開発



四重極飛行時間型
液体クロマトグラフ質量分析計



核酸医薬品開発の熱安定性解析システム
(Tm解析システム)

食中毒菌や酵母・カビなどの微生物迅速検査、 タンパク質・核酸、ポリマー分析



卓上型MALDI
飛行時間型質量分析計



デジタルイオントラップ型質量分析計

計測機器 製品概要

各種材料の
強度評価



精密万能試験機

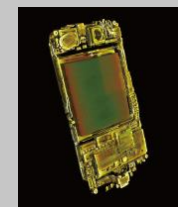
医薬・化粧品の粒子径測定



粒子径分布測定装置

工業製品の
非破壊観察

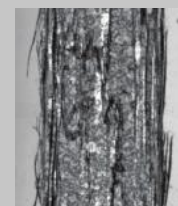
マイクロフォーカス
X線CTシステム



スマートフォンの
内部観察例

工業材料
素材観察

高速度
ビデオカメラ



炭素繊維強化プラスチック（
CFRP）の高速引張試験の撮
像例

撮影速度：1,000万コマ/秒

さまざまな
研究開発の
精度向上

分析天びん

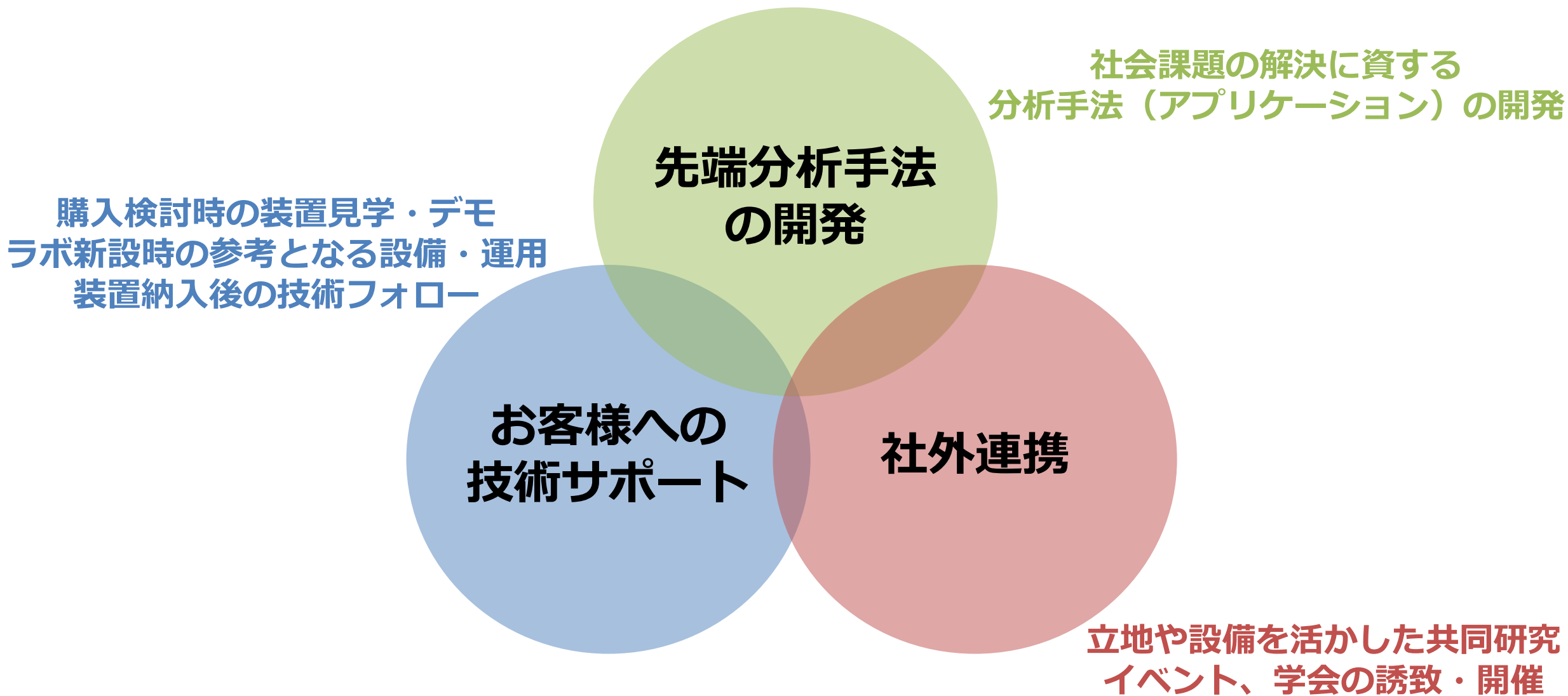


排水中の窒素・
リンの濃度管理

オンライン
全窒素・全リン計



Shimadzu Tokyo Innovation Plazaの目的



お客様への技術サポート ～魅せるラボ～

1) お客様の参考になるような先進的なラボ
廊下からも見通せる開放的なラボで、先進的な実験
環境・働き方をご覧ください。



当社分析機器を使用した実験排水の監視



～魅せるラボ～

2) 最新のLab Totalシステム

TOCで実験排水を常時監視し、規制値以下であること確認して放流するシステムの導入や、ガスや試薬の貯蔵量を遠隔管理・監視をしています。

社外連携 ～研究者ネットワークの醸成～

国際学会やシンポジウムの開催で活用しています。



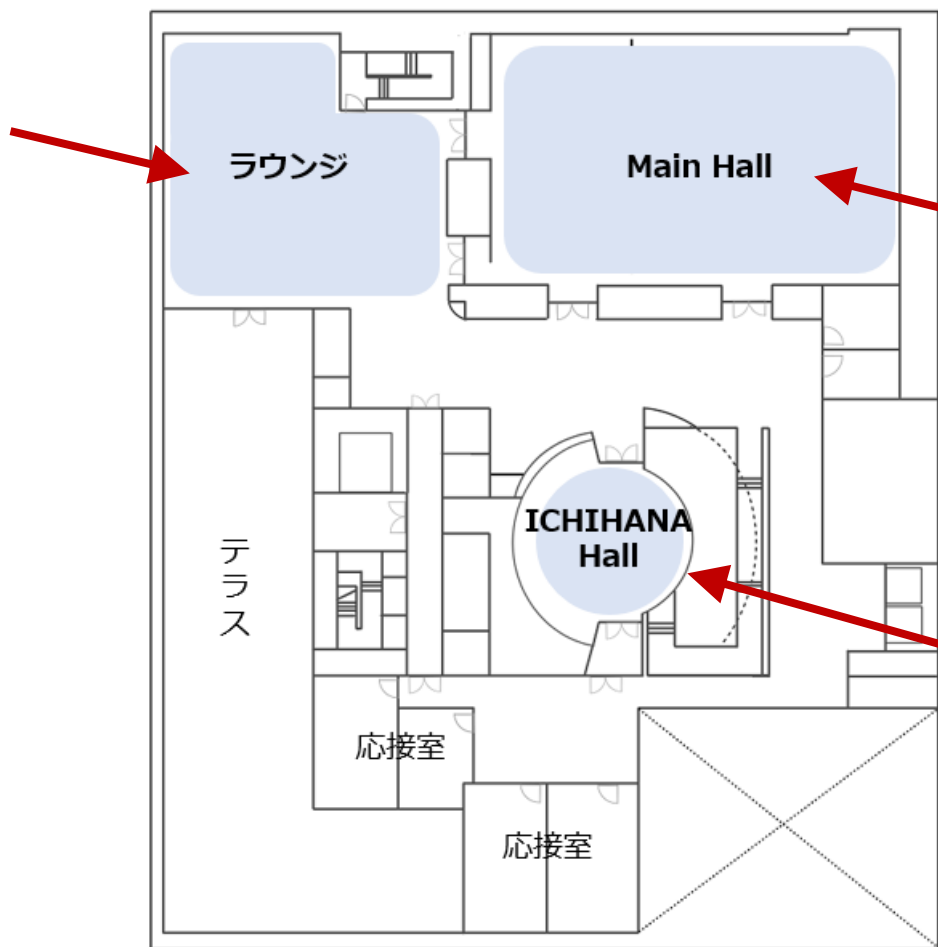
4Fラウンジ



バーカウンター



ラウンジからの夜景



両ホール共に
オンライン形式イベントにも対応



Main Hall



ICHIHANA Hall

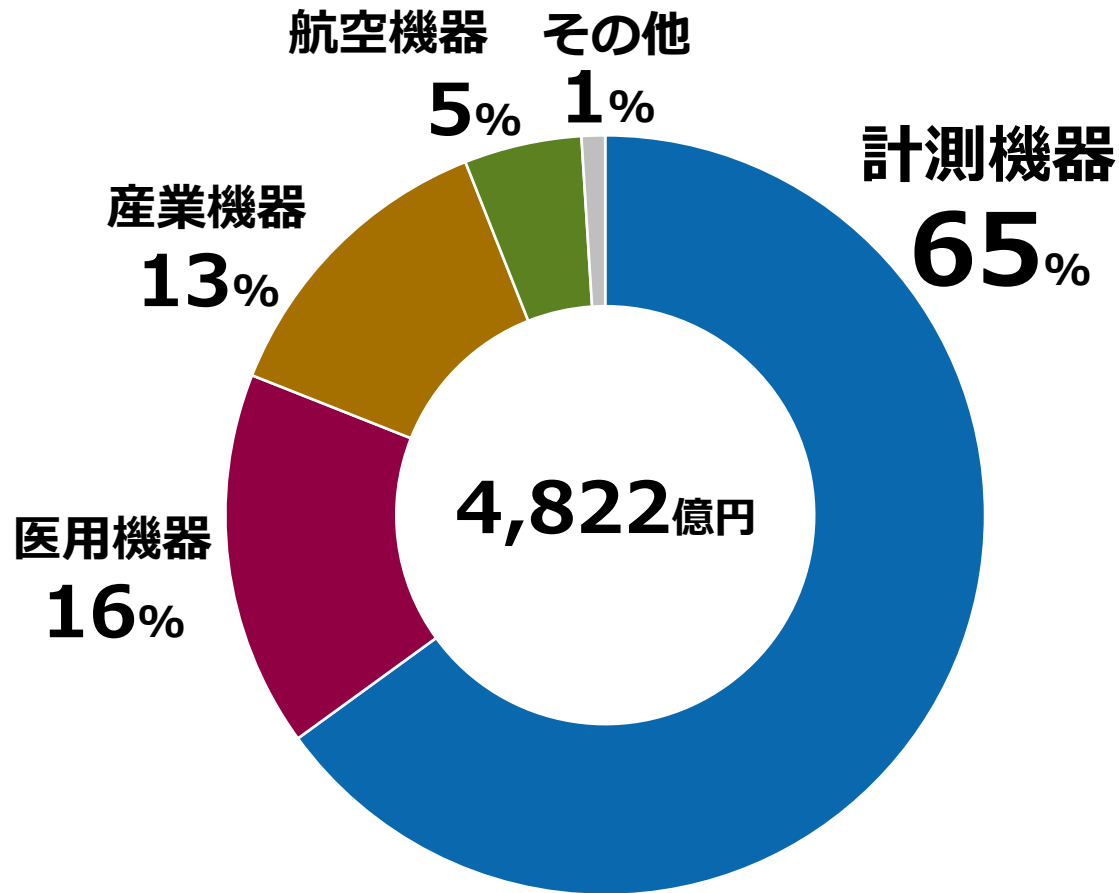
会社概要

| | |
|--------|------------------------------------|
| 商号 | 株式会社 島津製作所 Shimadzu Corporation |
| 創業 | 明治8（1875）年3月 |
| 資本金 | 約266億円 |
| 売上高 | 約4,822億円 |
| 従業員 | 単独3,541名 連結13,898名 |
| 連結子会社数 | 国内23社 海外53社 (2023年3月31日現在) |

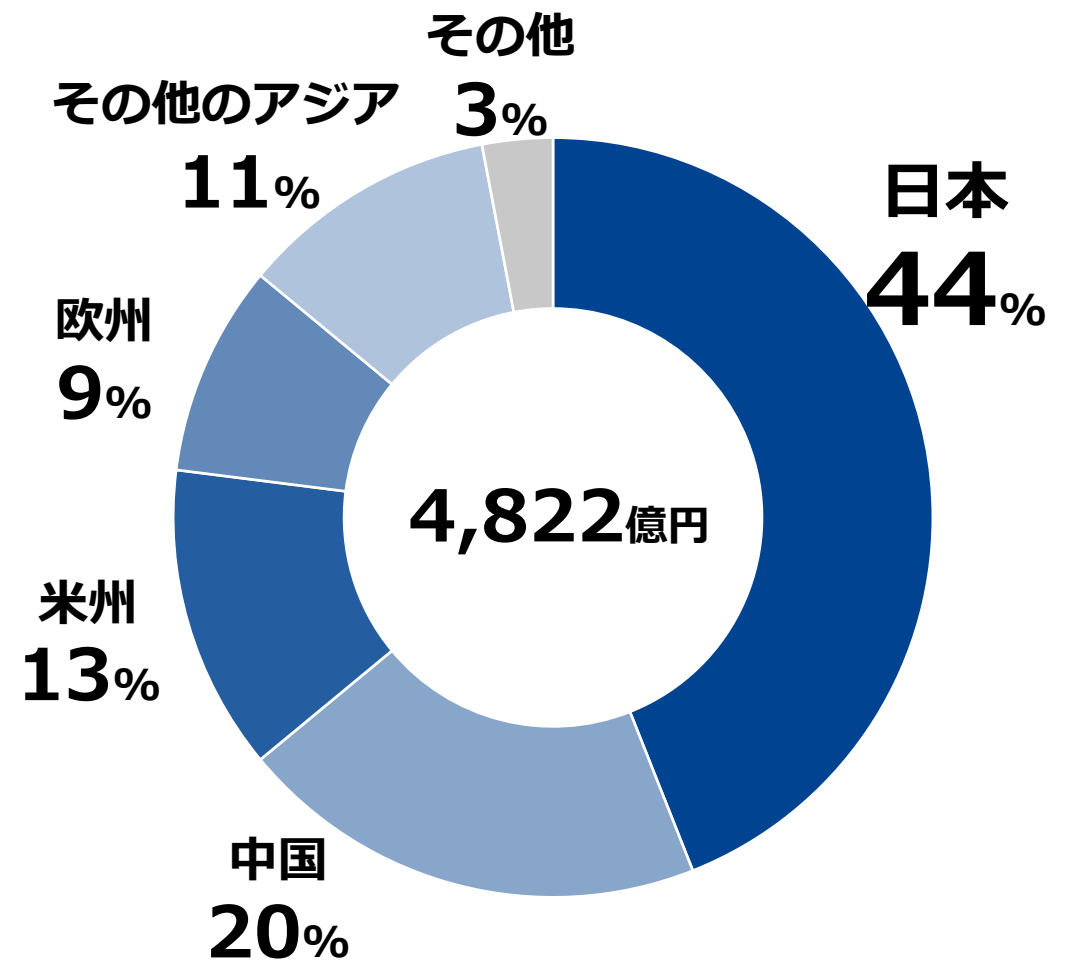


事業概要

事業別売上高比率（2022年度）



地域別売上高比率（2022年度）



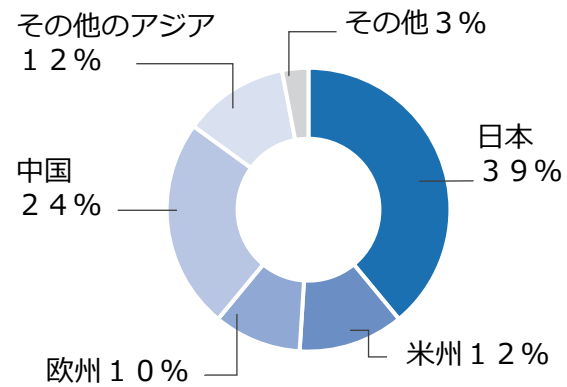
(注)金額は、表示の数値未満を切り捨て。比率その他の数字は表示の数値未満を四捨五入。

事業カテゴリ

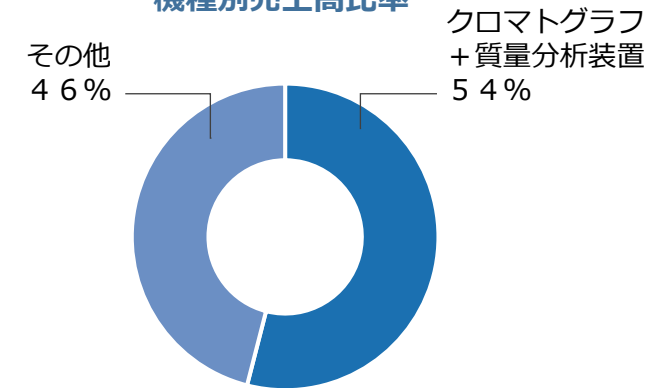
計測機器



売上高 地域別内訳



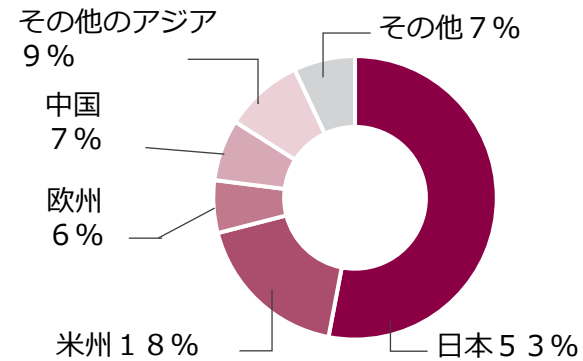
機種別売上高比率



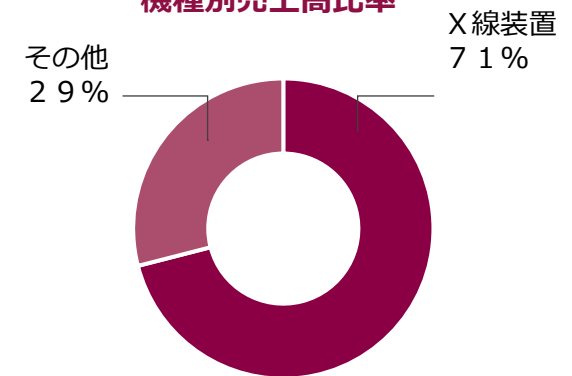
医用機器



売上高 地域別内訳



機種別売上高比率

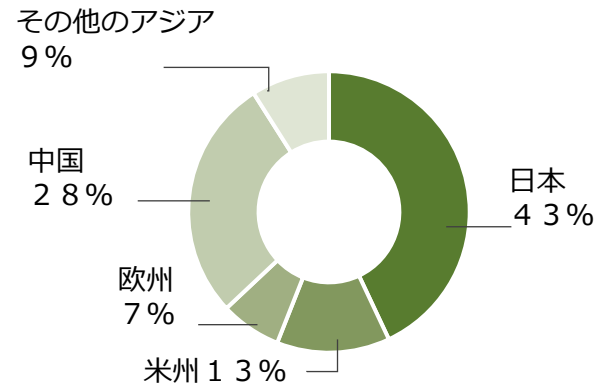


事業カテゴリ

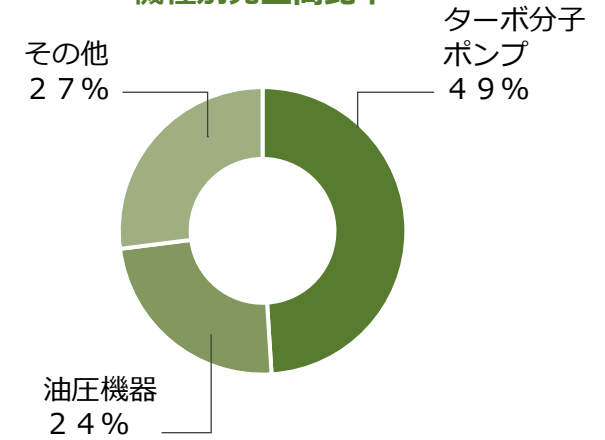
産業機器



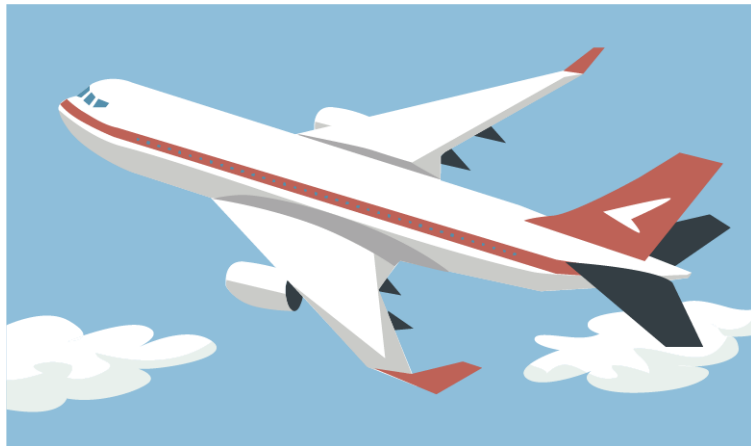
売上高 地域別内訳



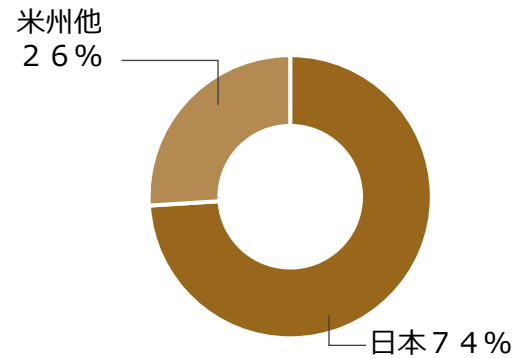
機種別売上高比率



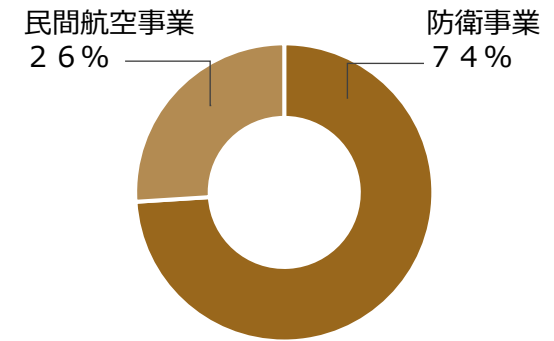
航空機器



売上高 地域別内訳



市場別売上高比率



よりよい社会に向けたイノベーションの創造に貢献

応用技術／アプリケーション技術開発



Shimadzu Tokyo Innovation Plaza
場所：キングスカイフロント(殿町国際戦略拠点)



Solutions COE



米国 イノベーションセンター



中国 イノベーションセンター



**欧州
イノベーションセンター**



**アジア
イノベーションセンター**

新しい価値の創造と社会課題の解決を目指す

基盤技術研究



Shimadzuみらい共創ラボ

場所：けいはんな学研都市(関西文化学術研究都市)



島津
欧州研究所



島津分析技術
研究(上海)
有限公司



田中耕一記念
質量分析研究所

製品・サービス開発拠点

製品・サービス開発



中国開発センター
(RDC)



英国
KRATOS



ヘルスケアR&Dセンター

注力分野

ヘルスケア領域

人の命と健康への貢献

マテリアル領域

プラネタリーヘルス
(人と地球の健康)の追求

SUSTAINABLE
DEVELOPMENT
GOALS

グリーン領域

地球の健康への貢献

インダストリー領域

産業の発展、安心・安全な社会の実現への貢献

社 是 : 科学技術で社会に貢献する

経営理念 : 「人と地球の健康」への願いを実現する

島津グループサステナビリティ憲章

では館内をご案内致します！

ライフサイエンス・環境分野の新産業を創出する殿町国際戦略拠点キングスカイフロント。この地で、島津製作所の新しい挑戦が始まります。

目指したのは「新たな知の創造や交流」が生まれる空間。羽田空港から近い好立地を生かし、国内外のお客様と共に、先端分析手法の開発や共同研究を推進していきます。

訪れた人の「知」がめぐりあい、交流が生まれ、新たな価値創造につながるきっかけを、ここShimadzu Tokyo Innovation Plazaから世界に発信していきます。





Shimadzu

Tokyo

Innovation

Plaza