

文教委員会資料

所管理事務者の紹介及び事業概要の説明（教育委員会）

資料 1 教育委員会並びに教育委員会事務局の管理職及び担当業務等

資料 2 教育委員会事務局機能図

参考資料 1 「第2次川崎市教育振興基本計画 かわさき教育プラン第3期実施計画」

参考資料 2 令和6年度教育費予算主要施策

令和6年4月18日
教育委員会事務局

教育委員会

(令和6年4月1日現在)

補 職 名	氏 名	任期	現職
教育長	小田嶋 満	R4. 4. 1 ~R7. 3. 31	
教育委員 (教育長職務代理者)	田中 雅文	R2. 10. 1 ~6. 9. 30	日本女子大学名誉教授
教育委員	野村 浩子	R4. 4. 1 ~8. 3. 31	フリーアナウンサー
教育委員	芳川 玲子	R4. 10. 1 ~8. 9. 30	星槎大学大学院教育実践研究科専任教授
教育委員	森川 多供子	R5. 4. 1 ~R9. 3. 31	特別支援教育サポーター・保護司
教育委員	西井 孝明	R6. 4. 1 ~ R10. 3. 31	味の素株式会社特別顧問、花王株式会社社外取締役、第一三共株式会社社外取締役

教育委員会事務局の管理職及び担当業務

(令和6年4月1日現在)

補 職 名	氏 名	電話番号	担 当 業 務
教育次長	池之上 健一	50001	
総務部長	佐藤 佳哉	50100	
教育政策室長	岩上 淳	50200	
教育政策室担当部長 〔G I G Aスクール構想推進〕	荒木 孝之	844-3622	
教育環境整備推進室長	吉永 太	50400	
職員部長	北川 友明	50500	
職員部担当部長 〔教職員人事・服務〕	落合 隆	50600	

補 職 名	氏 名	電話番号	担 当 業 務
職員部担当部長 〔採用〕	鈴木 克彦	51701	
学校教育部長	小澤 毅夫	51100	
学校教育部担当部長 〔支援教育〕	植村 裕之	51404	
学校教育部担当部長 (新小倉小学校開校準備担当)	田中 康子	51300	
健康給食推進室長	日笠 健二	51200	
生涯学習部長	大島 直樹	51500	
総合教育センター所長	大野 恵美	844-3610	

補 職 名		氏 名	電話番号	担 当 業 務
総務部	庶務課長	細見 勝典	50101	議会との連絡、予算決算の総括、職員の任免・定数配置等
	庶務課担当課長 〔法制・委員会〕	伊藤 卓巳	50102	教育委員会会議、条例・規則・規程等の立案審査、教育関係の争訟、学校事故等の賠償、情報公開等
	学事課長	並木 久美子	50701	就学事務、就学の奨励、奨学金等
	学事課担当課長 〔学校財務〕	関口 大紀	50702	学校会計・学校物品等
教育政策室	教育政策室担当課長 〔企画調整〕	豎月 基	50201	教育施策の企画・立案・総合調整、広報広聴、調査及び基幹統計、学校の適正規模・適正配置等
	教育政策室担当課長 〔政策推進〕	安斎 陽子	50231	キャリア在り方生き方教育の推進、かわさき共生＊共育プログラムの推進等
	教育政策室担当課長 〔区教育・事業調整〕	石塚 全	50241	区における総合的な教育施策の推進
	教育政策室担当課長 〔人権・多文化共生教育〕	米倉 竜司	50251	人権・多文化共生教育の推進
	教育政策室担当課長 〔働き方・仕事の進め方改革〕	大島 健之	50261	働き方・仕事の進め方改革

補 職 名		氏 名	電話番号	担 当 業 務
教育環境整備推進室	教育環境整備推進室担当課長 〔管理・調整〕	井川 秀雄	50405	学校施設等の財産管理、施設整備保守管理等
	教育環境整備推進室担当課長 〔環境整備〕	外山 裕一	50403	教育環境快適化事業、学校施設の営繕・保全等
	教育環境整備推進室担当課長 〔計画推進〕	亀村 豊	50404	国庫支出金・市債等財源対策、学校施設の新築、学校施設長期保全計画等
	教育環境整備推進室担当課長 〔施設整備・調整〕	木上 浩	50402	学校施設の増築・再生整備、調整
職員部	教職員企画課長	宮川 匡之	51702	教職員人事施策の調整、調査及び企画立案、教職員の定数、学級編制、国庫負担金等
	教職員企画課担当課長 〔制度・調整〕	田中 誠志	50602	職員の勤務条件、制度、職員団体等
	教職員人事課長	武田 充功	50501	教職員の人事、服务等
	教職員人事課担当課長 〔人事・服務〕	朝比奈 浩	50502	小学校教員の人事、服務、教職員の資質向上、人事評価制度の運用等
	教職員人事課担当課長 〔人事・服務〕	小泉 昌和	50503	学校栄養職員・用務員・給食調理員等の人事、服務、教職員の資質向上、人事評価制度の運用等

補 職 名		氏 名	電話番号	担 当 業 務
職員部	教職員人事課担当課長 〔人事・服務〕	秋山 香志	50504	中学校教員の人事、服務、教職員の資質向上、人事評価制度の運用等
	教職員人事課担当課長 〔人事・服務〕	稲峰 徳克	50506	養護教諭・学校事務職員、特別支援学校教員の人事、服務、教職員の資質向上、人事評価制度の運用等
	教職員人事課担当課長 〔人事・服務〕	鈴木 祐史	50505	高校教員の人事、服務、教職員の資質向上、人事評価制度の運用等
	教職員人事課担当課長 〔服務・免許〕	本波 直人	50531	教職員の服務、免許等
	教職員人事課担当課長 〔採用・人材育成〕	松本 真爾	50507	教員の採用等
	給与厚生課長	石井 崇士	50601	教職員及び事務局職員の給与、諸手当、共済、社会保険等
	給与厚生課担当課長 〔職員厚生〕	富澤 美奈子	55201	教職員及び事務局職員の健康管理、安全衛生管理、公務災害、福利厚生等
	職員部担当課長 (予防監察・相談調整担当)	関 裕史	51731	教職員の服務監察及び相談等

補 職 名		氏 名	電話番号	担 当 業 務
学 校 教 育 部	指導課長	新田 憲	51301	学校教育の指導、学校運営支援等
	指導課担当課長 〔自然教室〕	北村 美幸	51371	自然教室運営支援等
	指導課担当課長 〔指導調整・高校改革〕	山本 直	51302	学校運営支援、調査等
	指導課担当課長 〔指導調整・高校改革〕	北島 正	50312	学校運営支援、調査等
	支援教育課長	森 真二	51403	支援教育施策の企画・調整等
	支援教育課担当課長 〔不登校対策〕	板橋 美由紀	51409	不登校対策の推進等
	支援教育課担当課長 〔支援学校〕	伊藤 琢也	51408	特別支援学校における支援教育等
	支援教育課担当課長 〔小中高等学校支援教育〕	近藤 春樹	51407	小中高等学校の通常級における支援教育、小中学校の特別支援学級における支援教育等
	健康教育課長	小竹 誠	51201	学校保健、学校環境衛生等

補 職 名		氏 名	電話番号	担 当 業 務
学 校 教 育 部	健康教育課担当課長 〔学校体育・安全・部活動〕	末木 琢郎	51203	学校体育、学校安全等
	学校教育部担当課長 (川崎区・教育担当)	増淵 賢一	61850	区学校支援担当
	学校教育部担当課長 (幸区・教育担当)	鬼頭 洋司	62850	区学校支援担当
	学校教育部担当課長 (中原区・教育担当)	伊藤 牧人	63850	区学校支援担当
	学校教育部担当課長 (高津区・教育担当)	倉賀野 滋	64870	区学校支援担当
	学校教育部担当課長 (宮前区・教育担当)	野平 夕子	65850	区学校支援担当
	学校教育部担当課長 (多摩区・教育担当)	南 奈保美	66850	区学校支援担当
	学校教育部担当課長 (麻生区・教育担当)	古頭 一哉	67705	区学校支援担当
	学校教育部担当課長 (新小倉小学校開校準備担当)	福岡 弘行	51361	新小倉小学校の開校準備

補 職 名		氏 名	電話番号	担 当 業 務
健康給食推進室	健康給食推進室担当課長 〔企画〕	片山 美緒	51206	室及び学校給食センターの運営に係る企画・事業推進等
	健康給食推進室担当課長 〔会計〕	半田 剛彦	51205	学校給食費徴収・管理業務の推進
	健康給食推進室担当課長 〔学校給食〕	岩丸 和則	51202	学校給食の実施に係る企画・事業推進
	健康給食推進室担当課長 〔食育推進〕	小田 貴子	51204	学校給食の実施に係る食育推進等
	健康給食推進室担当課長 〔食育推進〕	内野 直美	51207	学校給食の実施に係る食育推進等
	南部学校給食センター所長	矢島 吉朗	223-7881	南部学校給食センターの管理運営等
	中部学校給食センター所長	小林 栄一	201-1008	中部学校給食センターの管理運営等
	北部学校給食センター所長	川合 健一	322-9911	北部学校給食センターの管理運営等

補 職 名		氏 名	電話番号	担 当 業 務
生涯学習部	生涯学習推進課長	山口 弘	51501	生涯学習施策の企画立案・推進、社会教育委員会 議等
	生涯学習推進課担当課長 〔社会教育施設整備〕	柿森 篤実	51531	社会教育施設の整備等
	生涯学習推進課担当課長 〔事業調整〕	米井 克子	51541	市民館・図書館の事業調整等
	地域教育推進課長	二瓶 裕児	51801	地域の教育力の向上、学校施設の有効活用等
	文化財課長	竹下 研	51601	文化財の調査・保存・活用、文化財審議会、博物館 の登録、地名資料室の運営等
	教育文化会館長	小島 昌子	233-6361	館の管理運営等
	教育文化会館大師分館長	北村 裕一	266-3550	館の管理運営等
	教育文化会館田島分館長	平井 孝	333-9120	館の管理運営等
幸市民館長	加藤 るみ子	541-3910	館の管理運営等	

補 職 名		氏 名	電話番号	担 当 業 務
生涯学習部	幸市民館日吉分館長	藤田 智也	587-1491	館の管理運営等
	中原市民館長	福田 依美子	433-7773	館の管理運営等
	高津市民館長	坂尾 康章	814-7603	館の管理運営等
	高津市民館橘分館長	岡部 慶子	788-1531	館の管理運営等
	宮前市民館長	大木 かほ里	888-3911	館の管理運営等
	多摩市民館長	柏原 美由紀	935-3333	館の管理運営等
	麻生市民館長	土屋 昌庸	951-1300	館の管理運営等
	川崎図書館長	古俣 和明	200-7011	館の管理運営等
	川崎図書館大師分館長	北村 裕一	266-3550	館の管理運営等

補 職 名		氏 名	電話番号	担 当 業 務
生涯学習部	川崎図書館田島分館長	平井 孝	333-9120	館の管理運営等
	幸図書館長	土屋 昌司	541-3915	館の管理運営等
	幸図書館日吉分館長	藤田 智也	587-1491	館の管理運営等
	中原図書館長	小島 久和	722-4932	館の管理運営、図書館オンラインシステム等
	高津図書館長	澁谷 桂子	822-2413	館の管理運営等
	高津図書館橘分館長	岡部 慶子	788-1531	館の管理運営等
	宮前図書館長	舟田 彰	888-3918	館の管理運営等
	多摩図書館長	丸山 恵子	935-3400	館の管理運営等
	麻生図書館長	小嶋 健司	951-1305	館の管理運営等
その他施設	日本民家園長	阿波 賢一郎	922-2181	園の管理運営、資料収集及び調査研究等
	青少年科学館長	久保 慎太郎	922-4731	館の管理運営、資料収集及び調査研究等

補 職 名		氏 名	電話番号	担 当 業 務
総合教育センター	総務室長	村石 恵子	844-3601	総合教育センターの文書管理、連絡調整、広報に関すること、施設の維持管理等
	カリキュラムセンター室長	宮嶋 俊哲	844-3720	カリキュラムの開発、教育課題に係る調査研究、研修の全体総括等
	カリキュラムセンター担当課長 〔GIGAスクール構想授業・研究総括〕	鵜木 朋和	844-3730	GIGAスクール構想授業、研究の全体総括、学校教育部等との連絡調整
	情報・視聴覚センター室長	椎名 美由紀	844-3710	情報教育に係る調査研究、指導助言、研修に関すること、情報機器整備、ネットワークシステムに関すること等
	情報・視聴覚センター担当課長 〔教育システム最適化・GIGAスクール構想推進〕	澤登 崇史	844-3658	かわさきGIGAスクール構想推進に係る庶務、政策課題調整、環境整備等総括及び教育関係システムの最適化の推進
	情報・視聴覚センター担当課長 〔GIGAスクール構想推進〕	山口 嘉徳	844-3657	かわさきGIGAスクール構想推進に係る授業活用支援等総括
	特別支援教育センター室長	滝口 久奈	844-3740	特別支援教育に係る調査研究、指導助言、研修に関すること、教育相談、就学・入級相談等
	教育相談センター室長	松田 典英	844-3752	教育相談に関すること、教育相談に係る調査研究、指導助言、研修に関すること、適応指導教室の運営等

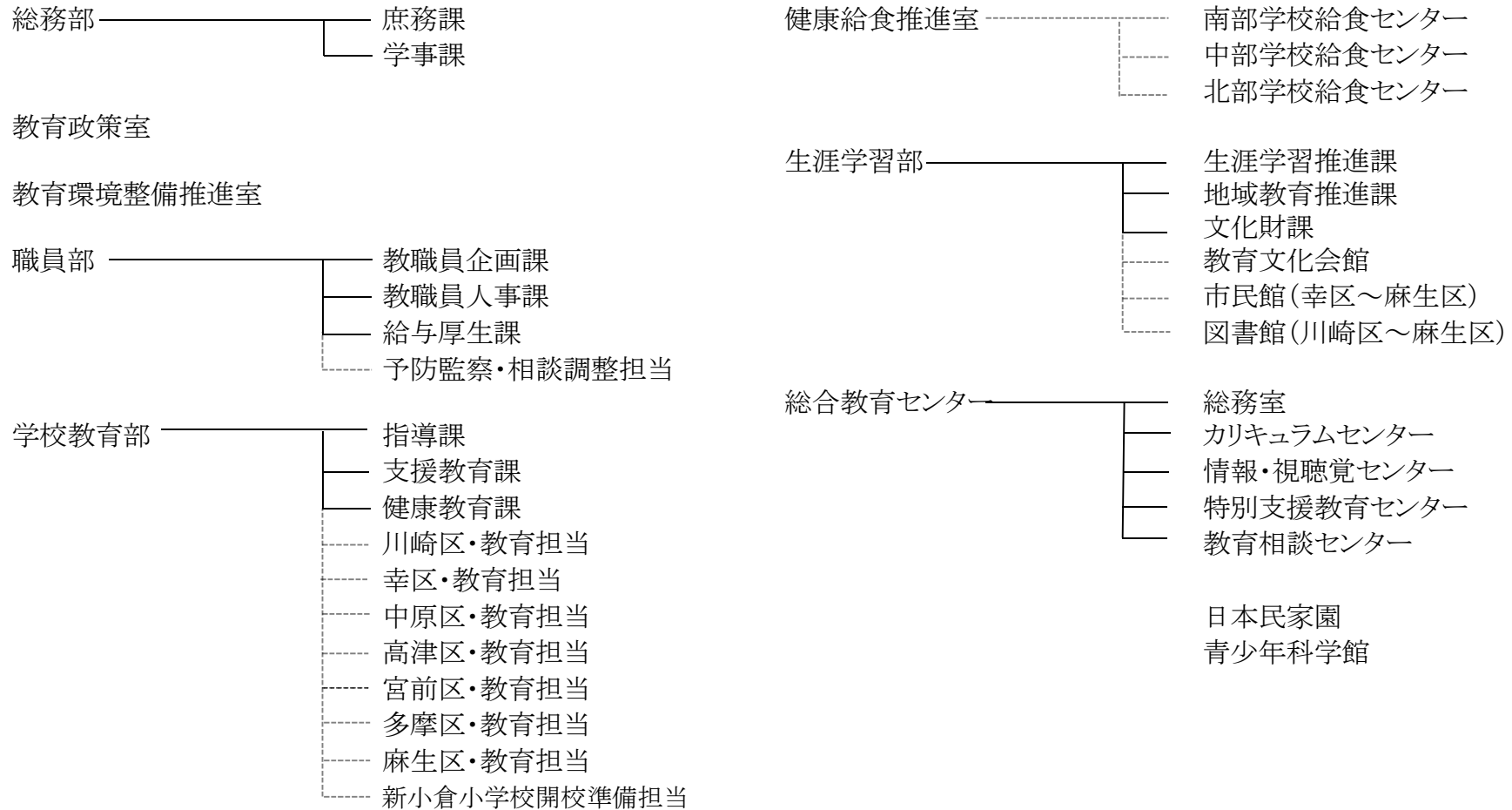
○議会・文教委員会 担当

総務部	庶務課長	細見 勝典	50101	
	庶務課課長補佐 〔調査・委員会〕	高木 直子	50121	
	庶務課 〔調査・委員会〕	関橋 正貴	50121	

(教育委員会事務局) 明治安田生命川崎ビル2F・3F・4F・5F・10F

教育委員会事務局の組織図

(令和6年4月1日現在)



川崎市立学校校数
(令和6年4月1日現在)

	川崎区	幸 区	中原区	高津区	宮前区	多摩区	麻生区	全 市
小学校	20	13	19	15	17	14	16	114校
中学校	11	5	8	5	8	7	8	52校
高等学校(全日制)	1	2	1	1				5校
高等学校(定時制)	(1)	(1)	(1)	(1)				(4校)
特別支援学校	2		1	1				4校
合 計	34校	20校	29校	22校	25校	21校	24校	175校

※田島支援学校桜校(田島支援学校分校・川崎区)を含む。

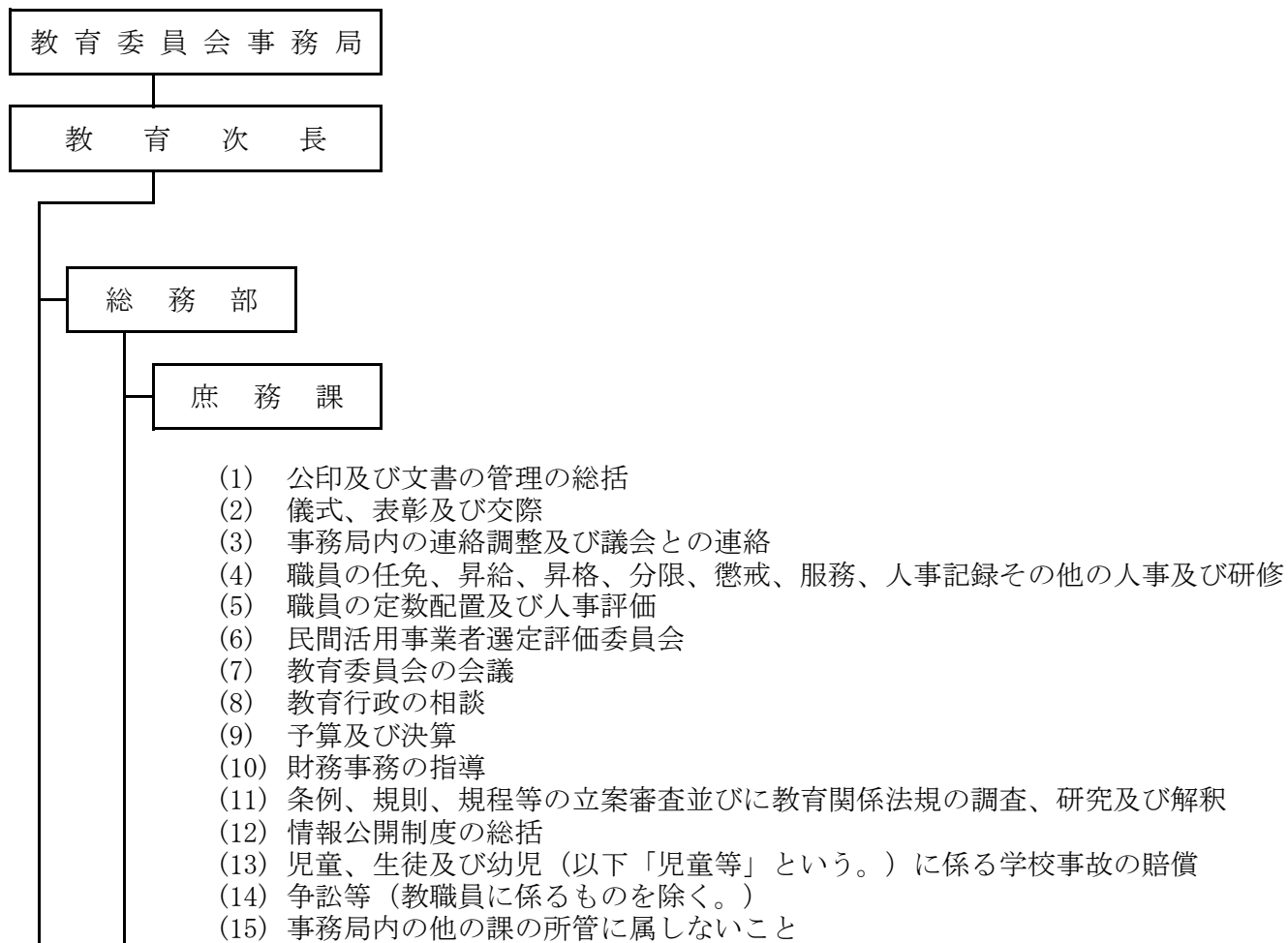
教育委員会事務局所管の財団法人
(令和6年4月1日現在)

一般財団法人 川崎市立学校教職員互助会

公益財団法人 川崎市学校給食会

公益財団法人 川崎市生涯学習財団

【教育委員会事務局機能図】



学 事 課

- (1) 児童等の就学
- (2) 児童等の就学奨励
- (3) 奨学金
- (4) 学校用物品の調達
- (5) 学校用物品の寄附受納
- (6) 学校財務事務の指導

教 育 政 策 室

- (1) 重要な教育政策の企画立案
- (2) 教育政策の総合調整及び進行管理
- (3) 広報及び広聴
- (4) 学校の適正規模及び適正配置
- (5) 通学区域の変更
- (6) 教育行政に係る調査及び基幹統計
- (7) 人権・多文化・共生教育
- (8) 教育改革の推進
- (9) 学校運営協議会
- (10) 働き方・仕事の進め方改革
- (11) 事務改善

教育環境整備推進室

- (1) 学校施設の国庫支出金、起債等
- (2) 学校施設の設置及び廃止
- (3) 通学区域の設定
- (4) 学校施設の新築及び増改築
- (5) 教育施設（川崎市地方教育行政の組織及び運営に関する法律に基づく職務権限の特例に関する条例（平成21年川崎市条例第47号）により、市長が管理し、及び執行する施設を除く。以下同じ。）の新たな事業手法の導入による新築及び増改築
- (6) 学校施設の用地の取得
- (7) 教育財産の管理の総括
- (8) 学校施設の保全及び管理に係る業務の委託
- (9) 学校施設の新築及び増改築に伴う物品の調達
- (10) 教育施設の目的外使用許可
- (11) 学校施設の寄附受納
- (12) 学校施設及び学校設備の営繕
- (13) 教育施設整備に係る技術指導

職員部

教職員企画課

- (1) 教職員の人事施策に係る調整、調査及び企画立案
- (2) 教職員の定数
- (3) 学級編制
- (4) 教職員の給与等の国庫負担金等
- (5) 職員団体等
- (6) 職員及び教職員（以下「職員等」という。）の給与、勤務時間その他の勤務条件

教職員人事課

- (1) 教職員の任免、昇給、昇格、分限、懲戒、服務、人事記録その他の人事及び研修
- (2) 教職員の配置及び人事評価
- (3) 教職員に係る争訟
- (4) 教職員の選考
- (5) 教育職員免許

給与厚生課

- (1) 職員等の給与の支給
- (2) 職員等の被服貸与
- (3) 一般財団法人川崎市立学校教職員互助会
- (4) 公立学校共済組合との連絡調整
- (5) 職員等の安全衛生管理及び公務災害補償
- (6) 職員等の福利厚生
- (7) 職員等の健康管理

予防監察・相談調整担当

- (1) 教職員の服務監察及び相談

学校教育部

指導課

- (1) 学校の教育に係る調査及び企画立案
- (2) 学校の運営（支援教育課の所管に属するものを除く。）
- (3) 学校の教育課程の編成
- (4) 学校の教科用図書その他教材の取扱い（支援教育課の所管に属するものを除く。）
- (5) 教科用図書選定審議会
- (6) 学校等の学習指導及び児童等の指導
- (7) いじめ防止対策連絡協議会等
- (8) 学校に係る教育研究団体の教育活動の振興（支援教育課の所管に属するものを除く。）
- (9) 総合教育センターとの連絡調整

支援教育課

- (1) 支援教育（特別支援教育を含む。）
- (2) 不登校対策（他の所管に属するものを除く。）
- (3) 特別支援学校及び小中学校特別支援学級の運営
- (4) 特別支援学校及び小中学校特別支援学級の教科用図書その他の教材の取扱い
- (5) 特別支援教育に係る教育研究団体の教育活動の振興

健康教育課

- (1) 保健教育及び安全教育に係る調査及び企画立案
- (2) 児童等の保健衛生
- (3) 学校の環境衛生
- (4) 児童等の通学等に係る安全対策
- (5) 学校医、学校歯科医及び学校薬剤師との連絡調整
- (6) 学校保健会
- (7) 独立行政法人日本スポーツ振興センター所管の災害補償給付
- (8) 学校体育
- (9) 学校体育に係る教育研究団体の教育活動の振興

区・教育担当（川崎～麻生）

- (1) 学校と地域の連携の強化及び推進
- (2) 学校運営の支援

新小倉小学校開校準備担当

- (1) 新小倉小学校の開校準備

健康給食推進室

- (1) 学校給食
- (2) 学校給食を活用した食育の推進
- (3) 学校給食センター
- (4) 公益財団法人川崎市学校給食会

学校給食センター [第2類]

南部・中部・北部

- (1) センターの衛生管理
- (2) 施設及び設備の維持管理
- (3) 学校給食の配送
- (4) 給食物資の検収及び保管
- (5) 調理業務
- (6) 献立作成
- (7) 食品衛生
- (8) 食物アレルギーに係る相談等
- (9) 実施学校の食育指導
- (10) その他センターの運営

生涯学習部

生涯学習推進課

- (1) 生涯学習の調査及び企画立案
- (2) 生涯学習の推進体制の整備
- (3) 生涯学習に係る職員の研修
- (4) 社会教育委員
- (5) 青少年教育及び成人教育
- (6) 社会教育関係団体（青少年団体、文化団体、スポーツ関係団体及びレクリエーション関係団体を除く。）
- (7) 公益財団法人川崎市生涯学習財団
- (8) 図書館
- (9) 教育文化会館及び市民館相互間の連絡調整
- (10) 大ホール等の優先申請利用調整会議
- (11) 青少年教育施設の総括
- (12) 有馬・野川生涯学習支援施設の総括

地域教育推進課

- (1) 地域の教育力の向上
- (2) 学校施設の有効活用
- (3) 川崎市子ども会議

文化財課

- (1) 文化財の調査、資料の収集、保存及び活用
- (2) 文化財審議会
- (3) 橘樹官衙遺跡群調査整備委員会
- (4) 文化財関係団体
- (5) 地名資料の収集及び活用
- (6) 日本民家園及び青少年科学館
- (7) 博物館の登録等

教育文化会館 [第2類]

(1) 区の生涯学習及び社会教育に係る区役所との連絡調整

教育文化会館分館 [第3類]

大師・田島

(1) 区の生涯学習及び社会教育に係る区役所との連絡調整

市民館 [第2類]

幸・中原・高津・宮前・多摩・麻生

(1) 区の生涯学習及び社会教育に係る区役所との連絡調整

市民館分館 [第3類]

日吉(幸)・橘(高津)・菅生(宮前)・岡上(麻生)

(1) 区の生涯学習及び社会教育に係る区役所との連絡調整

図書館 [第2類]

川崎・幸・中原・高津・宮前・多摩・麻生

庶務係（中原図書館に限る。）、利用サービス係（中原図書館に限る。）、
資料調査係（中原図書館に限る。）

- (1) 館の施設及び設備の維持管理（川崎図書館、中原図書館及び高津図書館に限る。）
- (2) 館の市税外収入
- (3) 資料及び情報の収集、保存及び提供、講演等の開演その他の奉仕活動
- (4) 自動車文庫の運営（宮前図書館に限る。）
- (5) 図書館オンライン・システムの管理及び運営（中原図書館に限る。）
- (6) 他の図書館その他の関係機関との協力
- (7) 川崎市社会教育委員会議図書館専門部会（中原図書館に限る。）
- (8) 図書館相互間の連絡調整（中原図書館に限る。）

図書館分館 [第3類]

大師（川崎）・田島（川崎）・日吉（幸）・橘（高津）・柿生（麻生）

- (1) 館の施設及び設備の維持管理（柿生分館に限る。）
- (2) 館の市税外収入
- (3) 資料及び情報の収集、保存及び提供その他の奉仕活動
- (4) 他の図書館その他の関係機関との協力

総合教育センター [第1類]

総務室

- (1) 総合教育センターの公印及び文書の管理
- (2) 総合教育センター内の連絡調整
- (3) 総合教育センターの施設及び設備の維持管理
- (4) 総合教育センターの広報
- (5) 運営委員会
- (6) 各種団体、教育機関等との事務連絡
- (7) 教育会館、塚越相談室及びゆうゆう広場の維持管理
- (8) その他他の所管に属しないこと

カリキュラムセンター

- (1) 学校教育におけるカリキュラムの開発（以下「カリキュラム開発」という。）に係る調査研究
- (2) 学校教育における各教科、特別の教科道徳、小学校外国語活動、総合的な学習の時間動（以下「各教科等」という。）に係る調査研究
- (3) 学校教育における教育経営、児童生徒指導等の教育課題（以下「教育課題」という。）に係る調査研究
- (4) カリキュラム開発、各教科等及び教育課題に係る指導助言及び研修
- (5) 研究及び研修の総括
- (6) 研究紀要の発行及び研究報告会の開催等
- (7) 副読本の作成
- (8) 外国語指導助手配置事業
- (9) 教職員の資質向上及び指導改善研修

情報・視聴覚センター

- (1) 情報教育に係る調査研究
- (2) 視聴覚教育に係る調査研究
- (3) 情報教育及び視聴覚教育に係る指導助言及び研修
- (4) 市立学校及び総合教育センターの情報機器整備
- (5) 市立学校コンピュータネットワークシステム
- (6) 視聴覚教材の収集及び開発
- (7) 視聴覚機材教材の貸出し、利用相談及び普及

特別支援教育センター

- (1) 特別支援教育に係る調査研究
- (2) 特別支援教育に係る指導助言及び研修
- (3) 特別支援教育に係る教育相談
- (4) 障害のある児童生徒等に係る就学の相談等
- (5) 障害のある生徒に係る職業能力適性評価等

教育相談センター

- (1) 教育相談
- (2) 適応指導教室の運営、相談指導学級との運営協力及び自然体験等の活動事業
- (3) 教育相談に係る調査研究
- (4) 教育相談に係る指導助言及び研修

日本民家園 [第2類]

- (1) 園の施設及び設備の維持管理
- (2) 園の市税外収入
- (3) 古民家の復原、保存等
- (4) 古民家等に係る調査研究
- (5) 研究報告その他の資料の刊行
- (6) 古民家等に関する講演会、研究会等の開催
- (8) 川崎市社会教育委員会議日本民家園専門部会

