

令和6年5月28日

まちづくり委員会資料

令和6年第2回定例会提出予定議案の説明

議案第107号

宮前平中学校校舎増築その他工事請負契約の締結について

まちづくり局

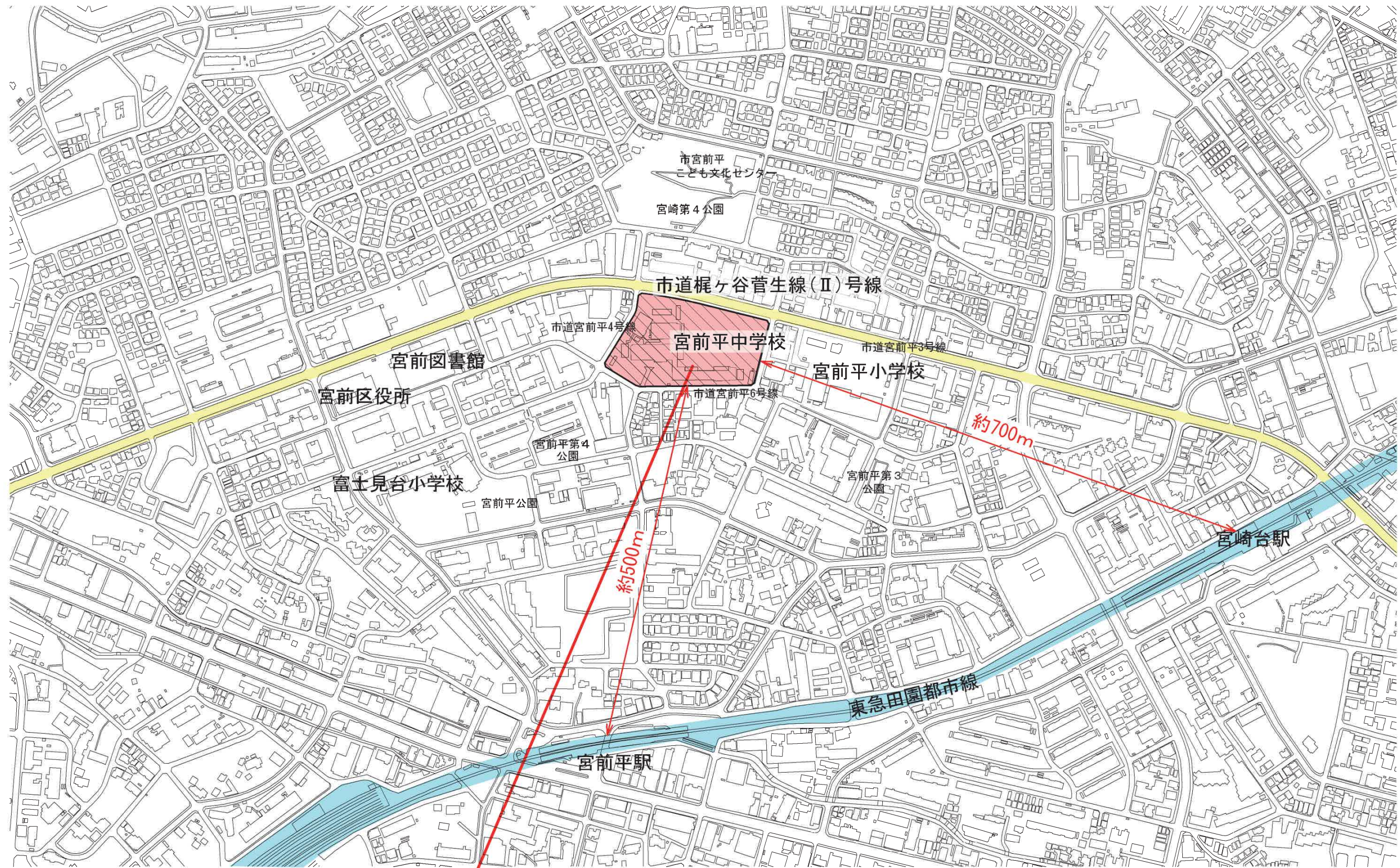
宮前平中学校校舎増築その他工事

目次

1	案内図	・・・	3頁
2	配置図	・・・	4頁
3	1階平面図	・・・	5頁
4	2、3、屋上階平面図	・・・	6頁
5	立面図	・・・	7頁
6	断面図	・・・	8頁
7	完成予想図	・・・	9頁

議案概要

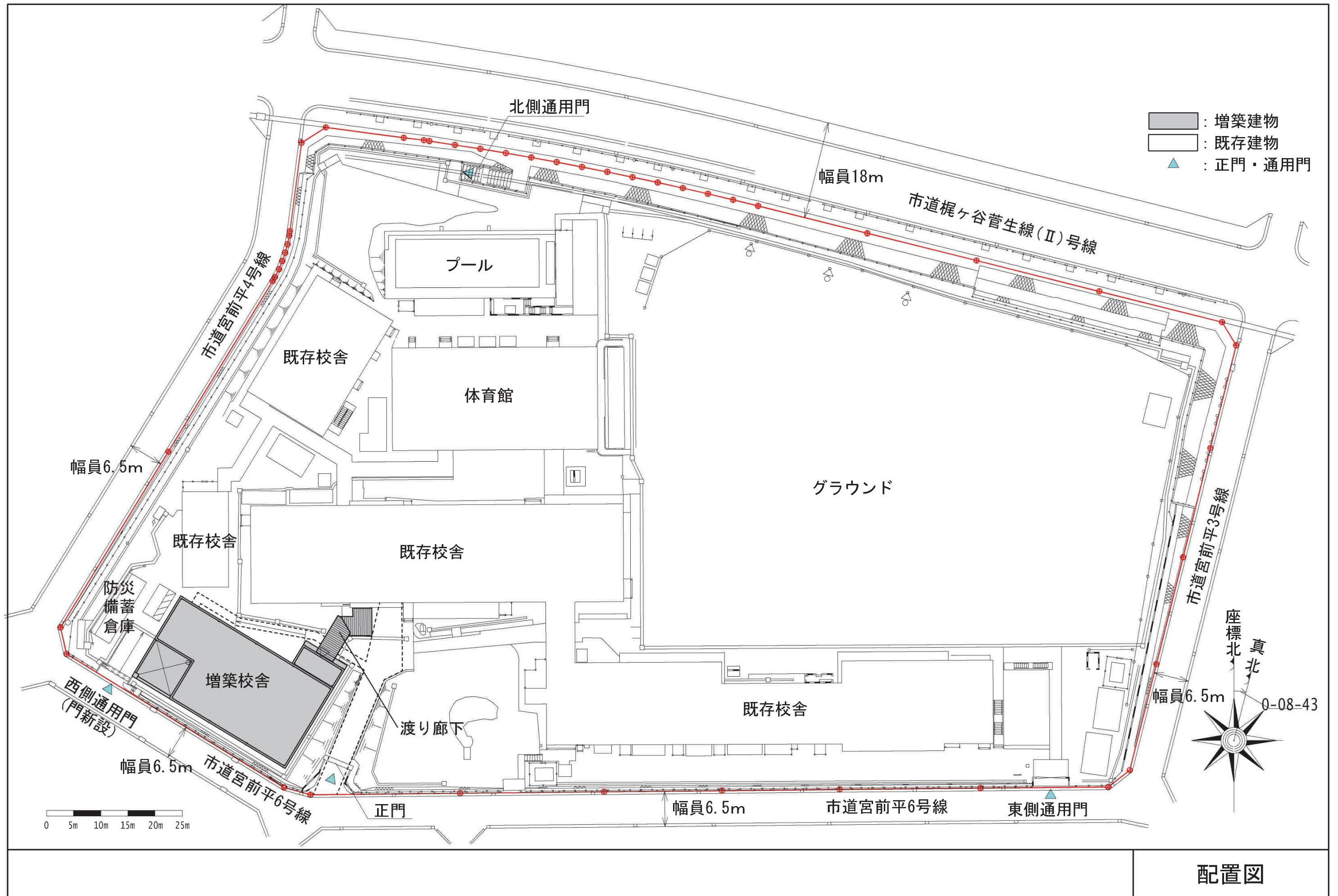
工事内容	中学校校舎増築 既存校舎改修 屋外附帯 舗装、囲障、排水、植栽 他
工事場所	川崎市宮前区宮前平2丁目7番地
地域地区	第一種中高層住居専用地域 準防火地域、第2種高度地区
敷地面積	19,841.17㎡
用途	中学校
建築面積	624.45㎡
延べ面積	1,647.41㎡
規模構造	鉄筋コンクリート造 3階建て
建物高さ	12.93m



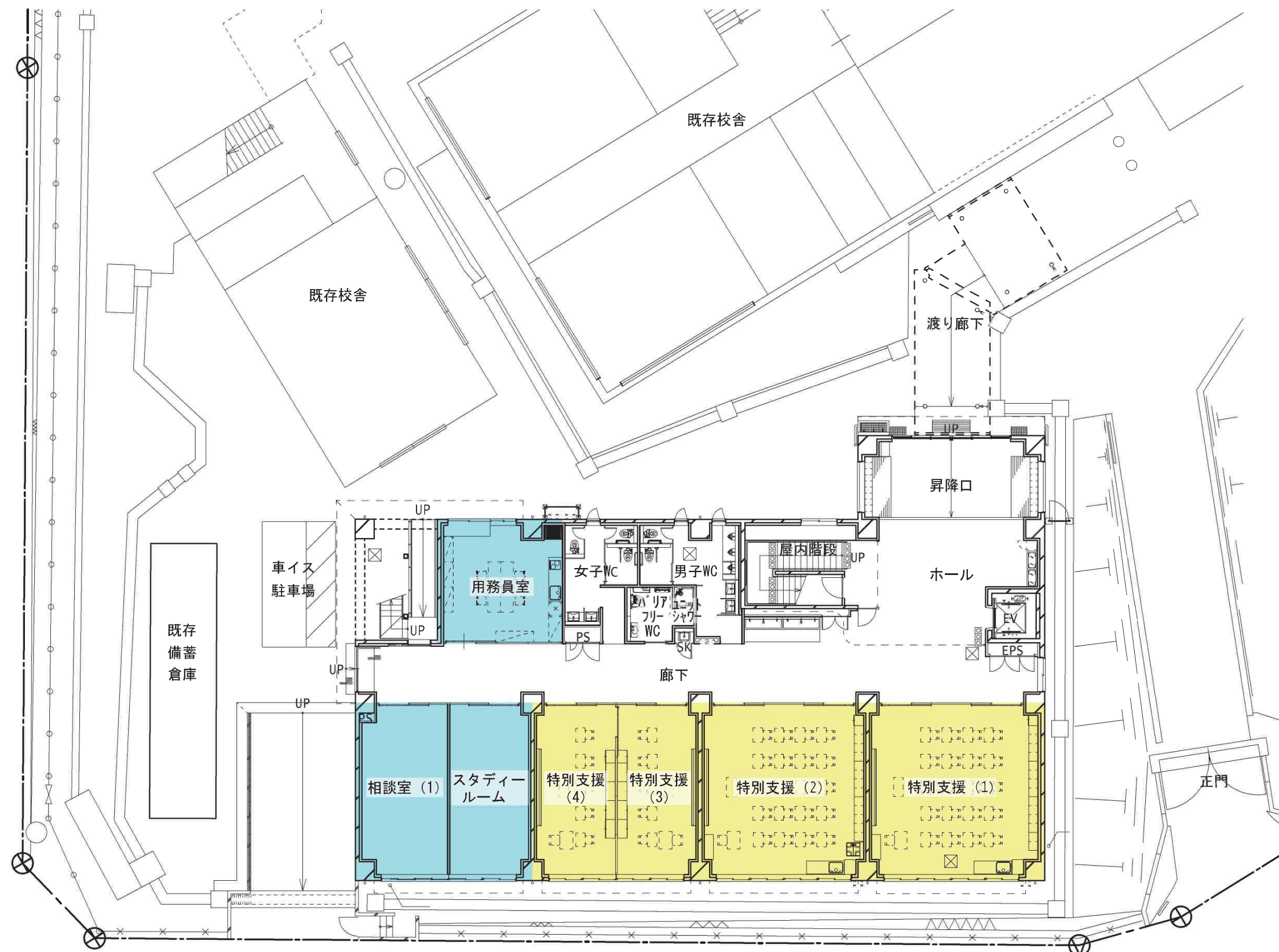
工事場所：宮前平中学校（川崎市宮前区宮前平2丁目7番地）



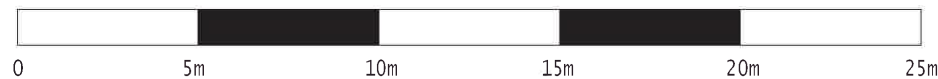
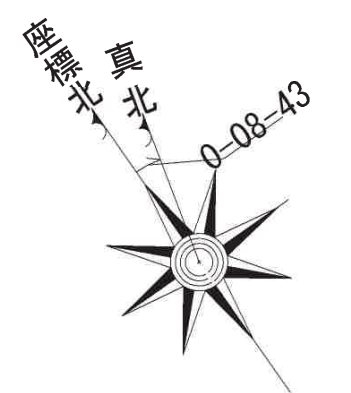
案内図



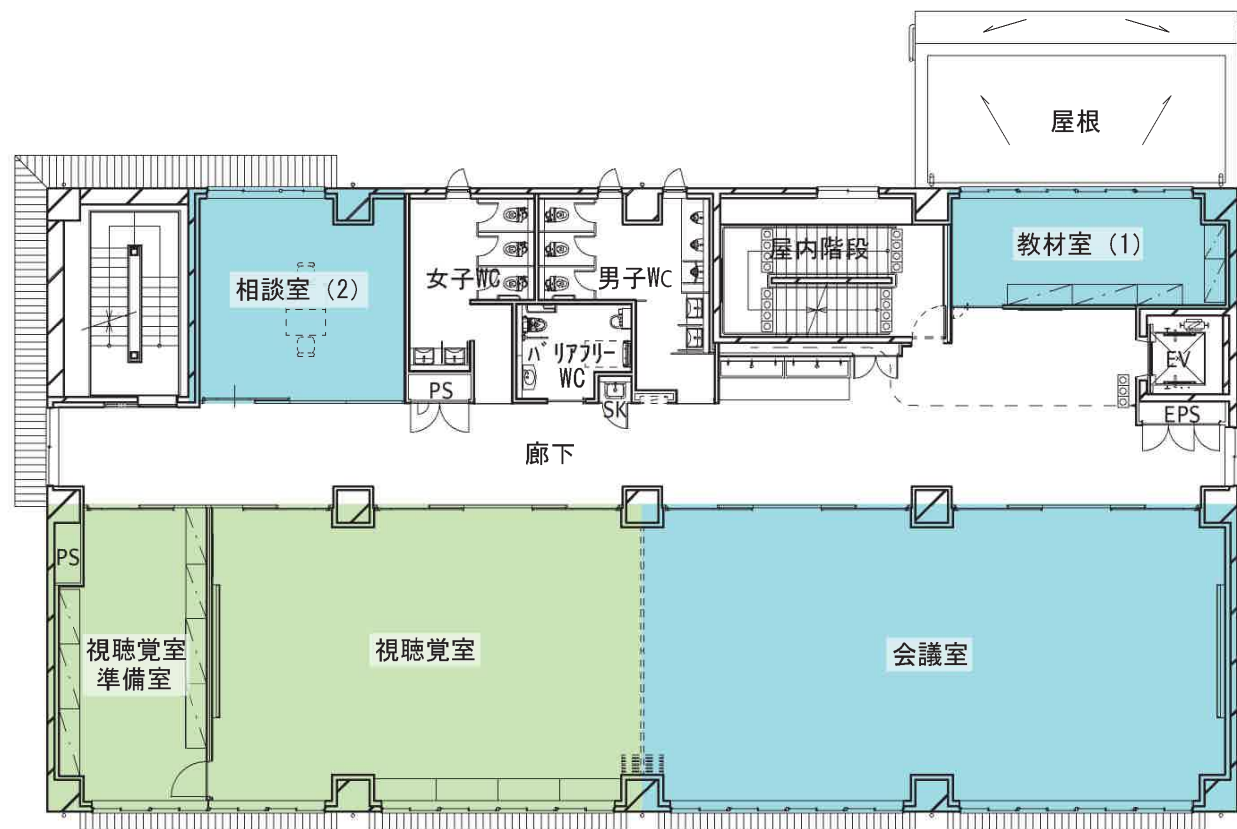
配置図



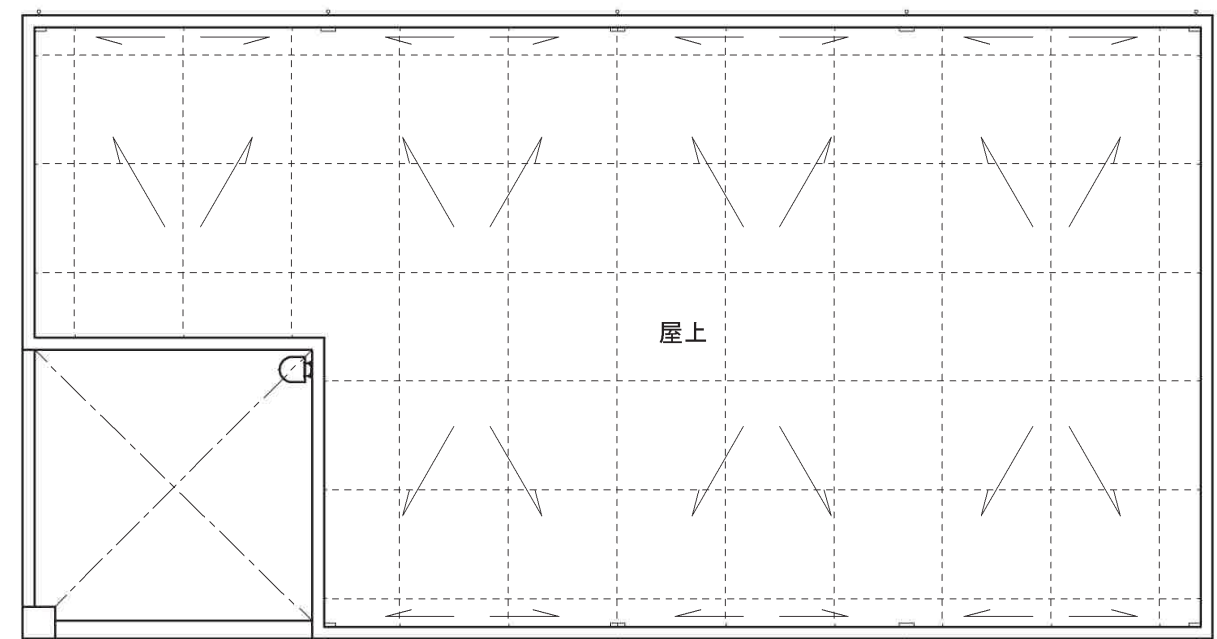
- : 管理諸室
- : 支援教室
- : 特別教室



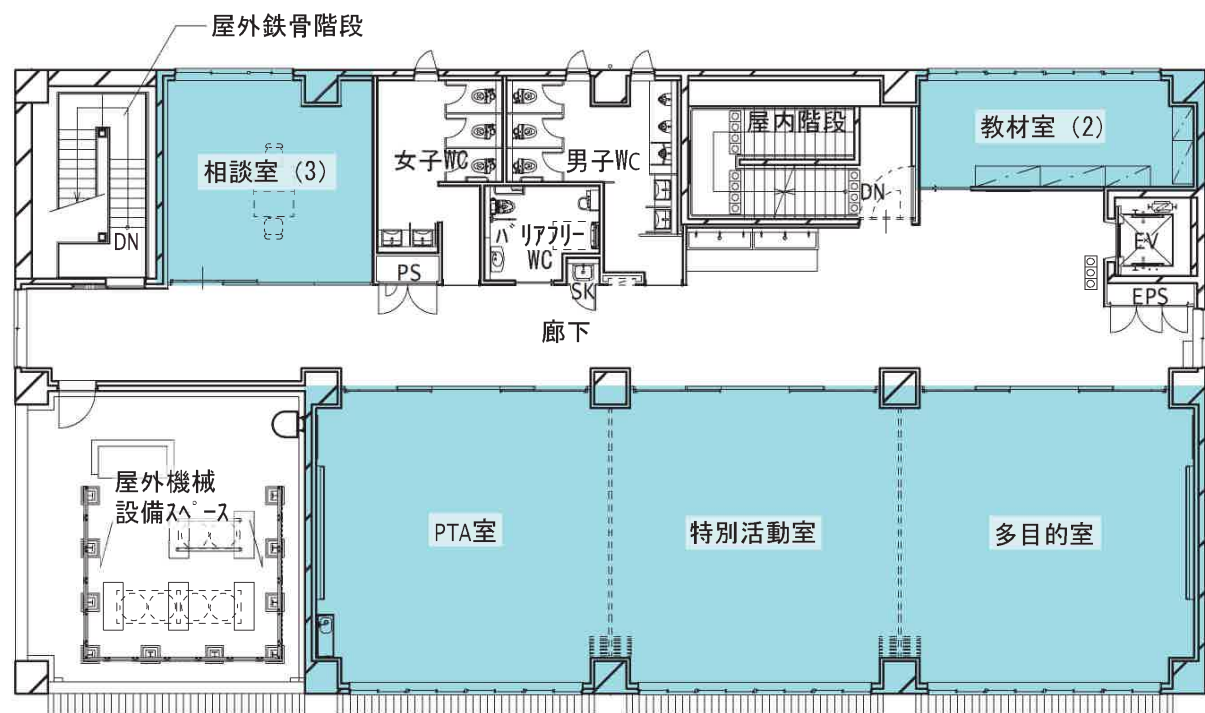
1 階平面図



2階平面図

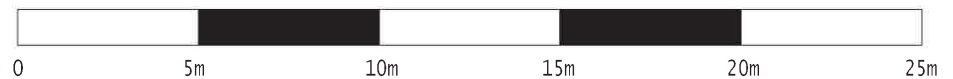
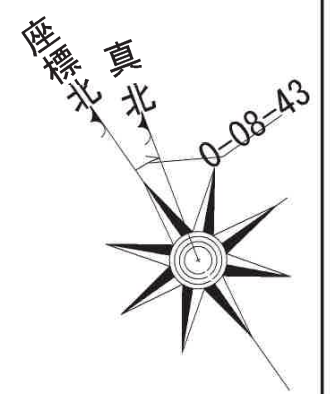


屋上階平面図

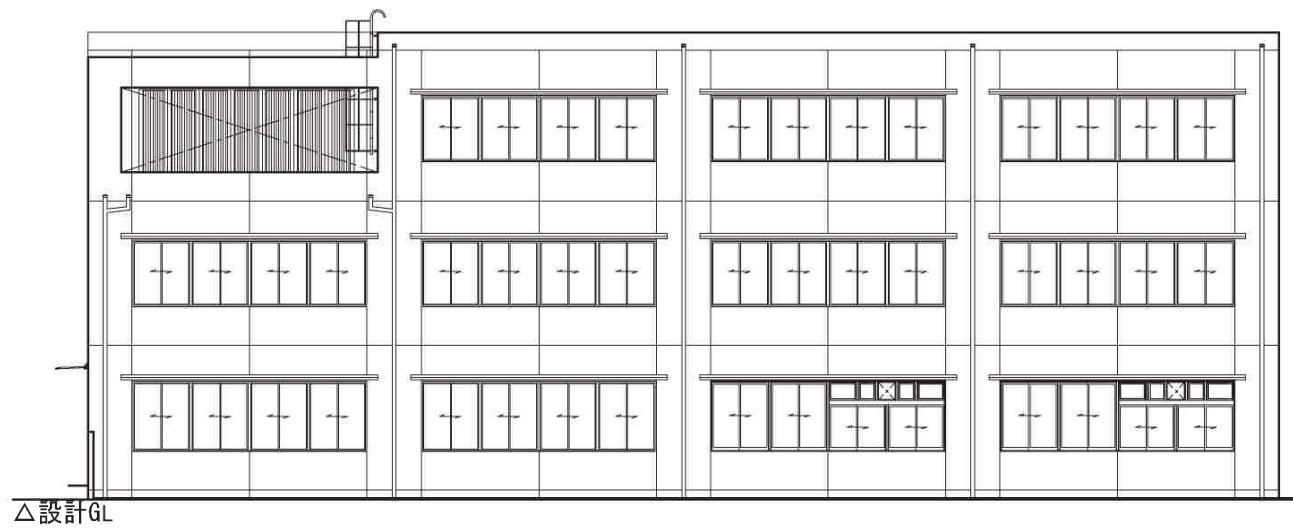


3階平面図

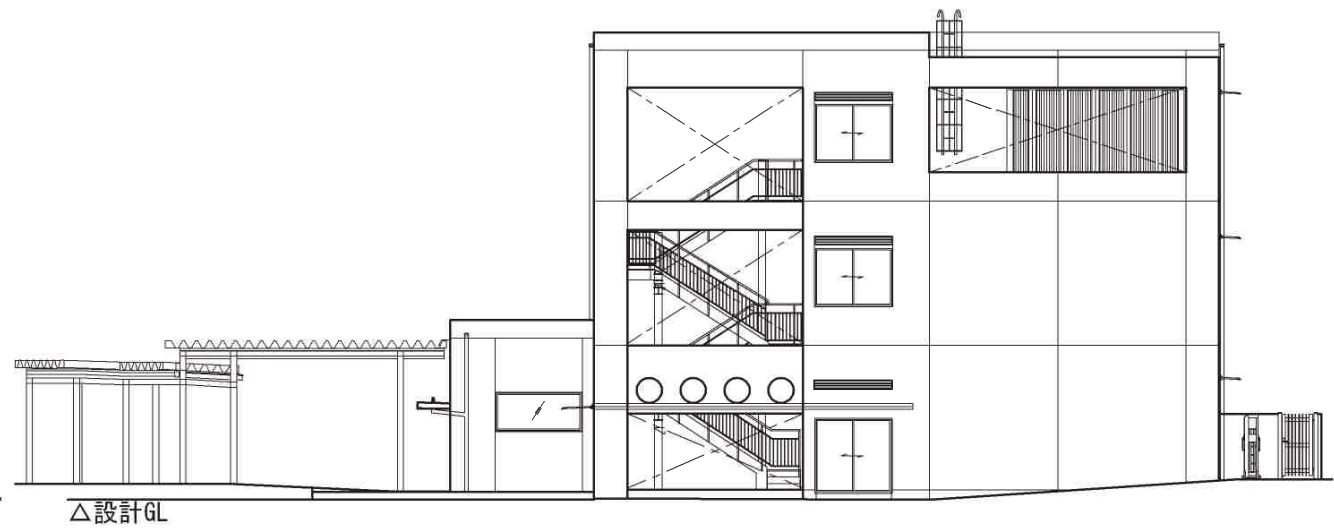
- : 管理諸室
- : 支援教室
- : 特別教室



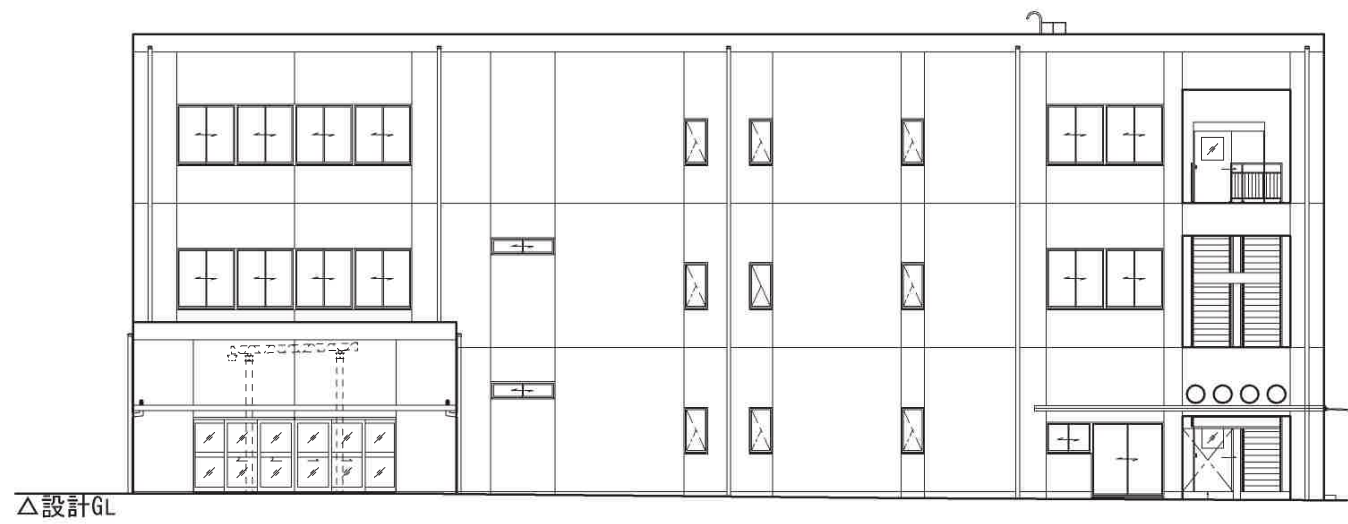
2, 3, 屋上階平面図



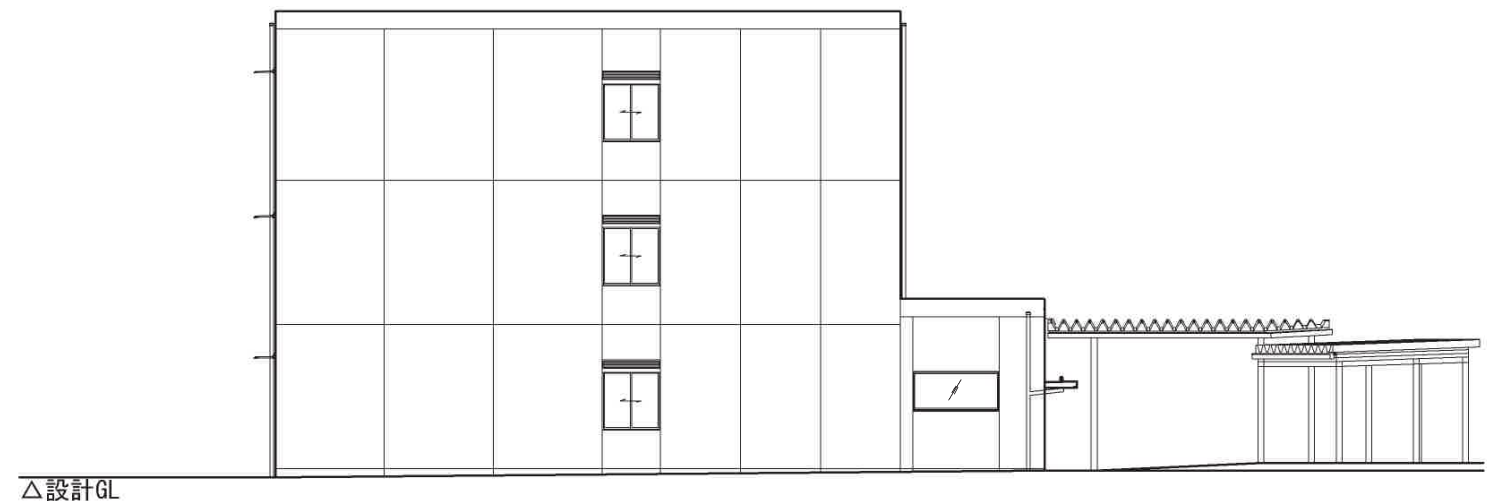
南立面图



西立面图



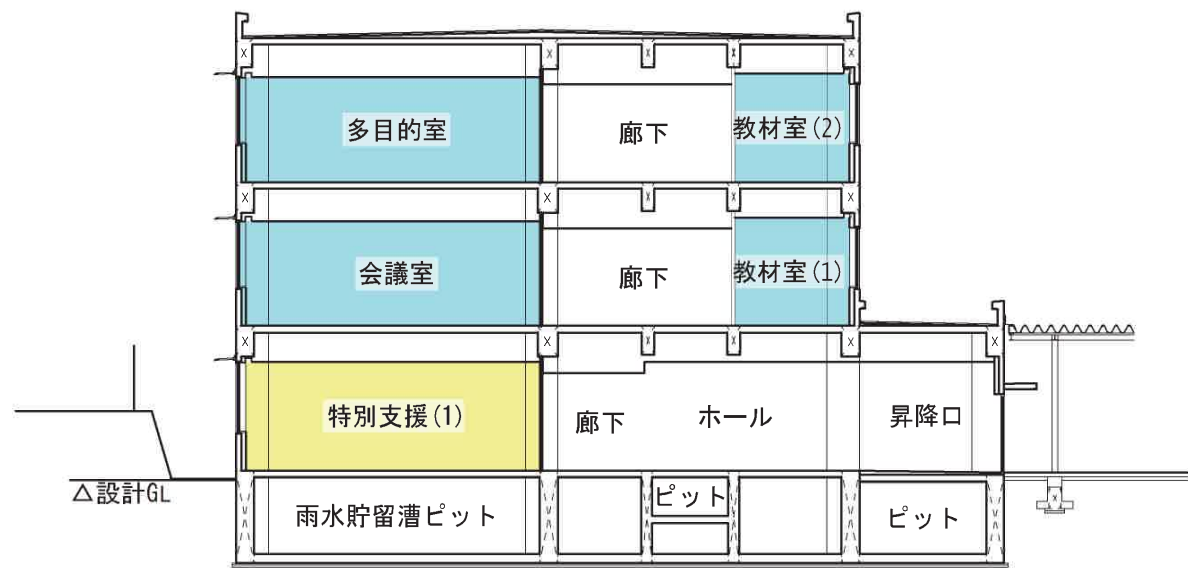
北立面图



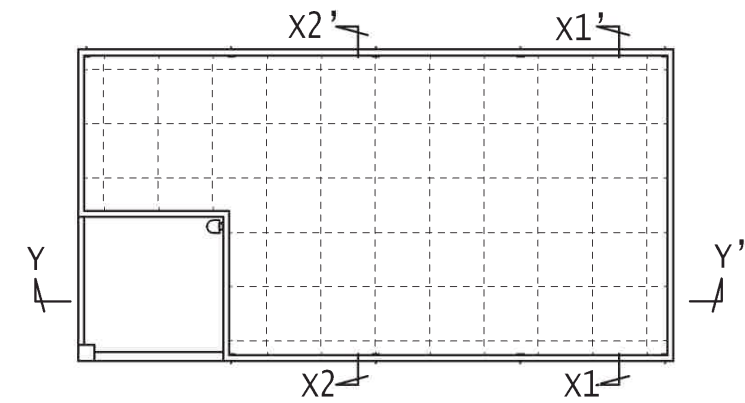
東立面图



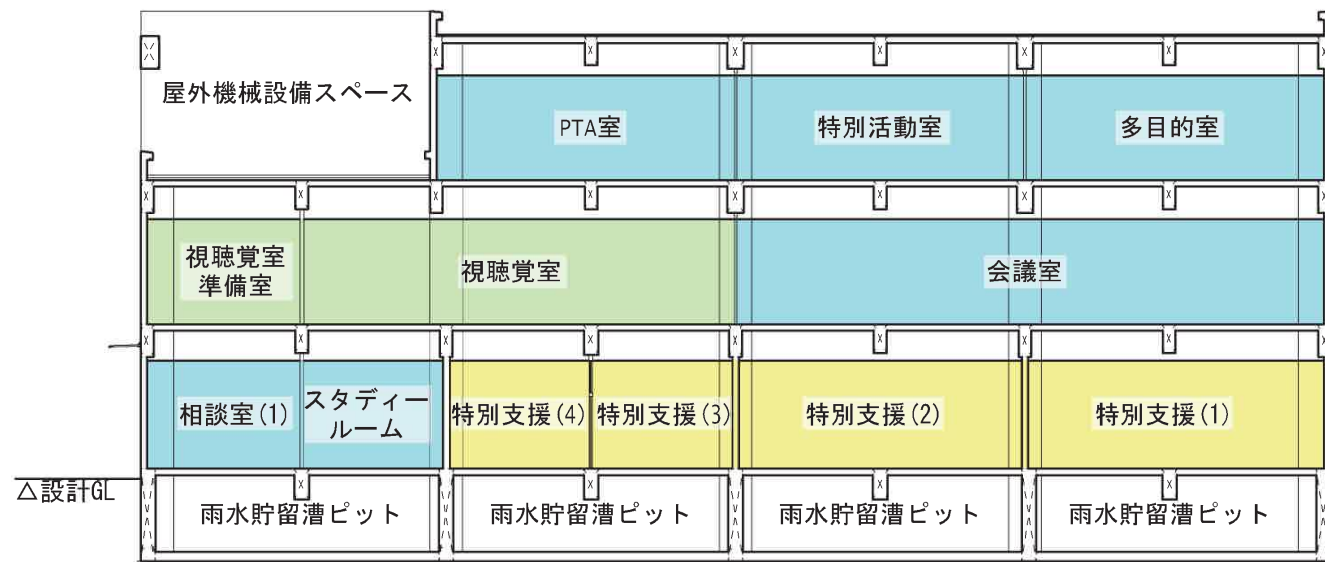
立面图



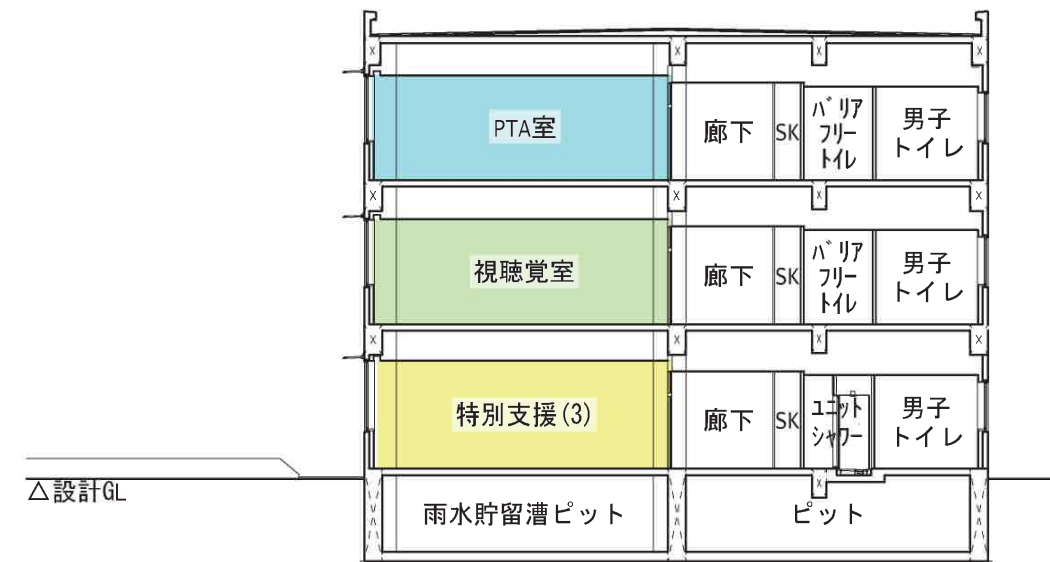
X1-X1' 断面図



キープラン



Y-Y' 断面図



X2-X2' 断面図

- : 管理諸室
- : 支援教室
- : 特別教室



断面図



完成予想図