

令和8年5月27日

まちづくり委員会資料

1 令和8年第2回定例会提出予定議案の説明

(4) 議案第95号

高津区保育・子育て総合支援センター新築工事請負契約の締結について

資料 高津区保育・子育て総合支援センター新築工事について

まちづくり局

高津区保育・子育て総合支援センター新築工事について

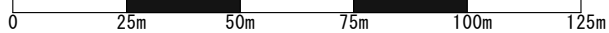
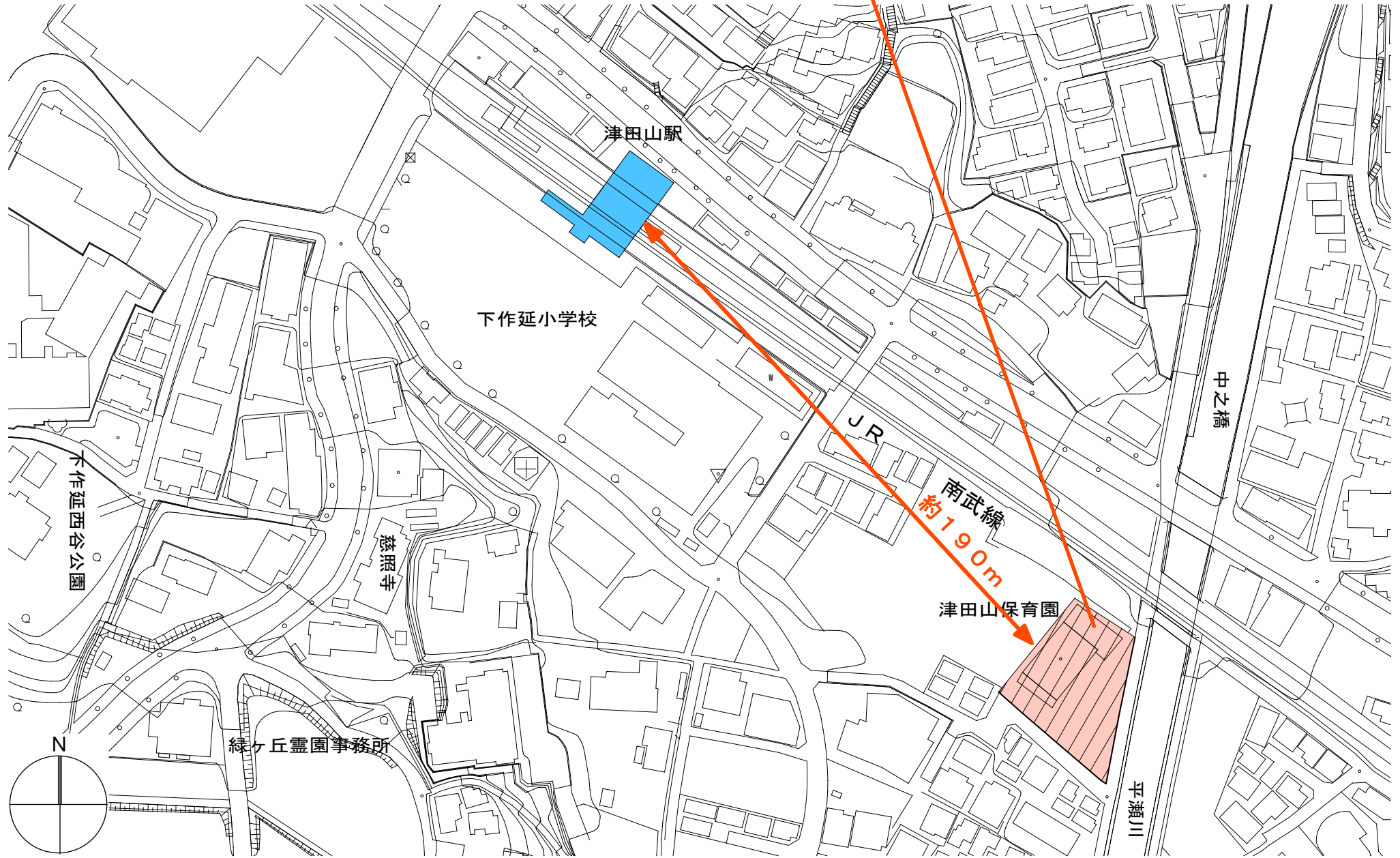
目次

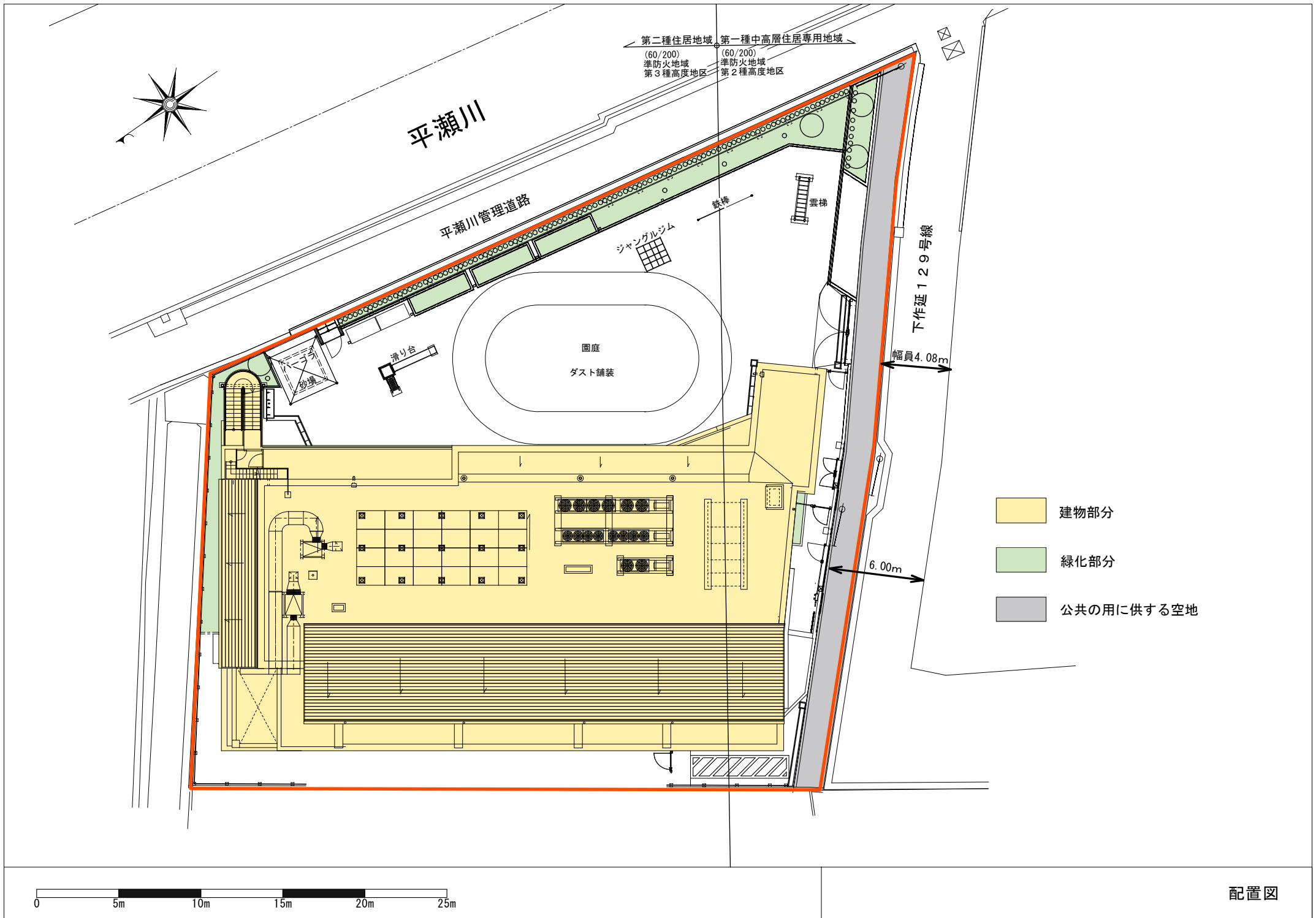
1	案内図	・・・	3頁
2	配置図	・・・	4頁
3	1階平面図	・・・	5頁
4	2階平面図	・・・	6頁
5	3階平面図	・・・	7頁
6	屋上階平面図	・・・	8頁
7	立面図	・・・	9頁
8	断面図	・・・	10頁
9	完成予想図	・・・	11頁

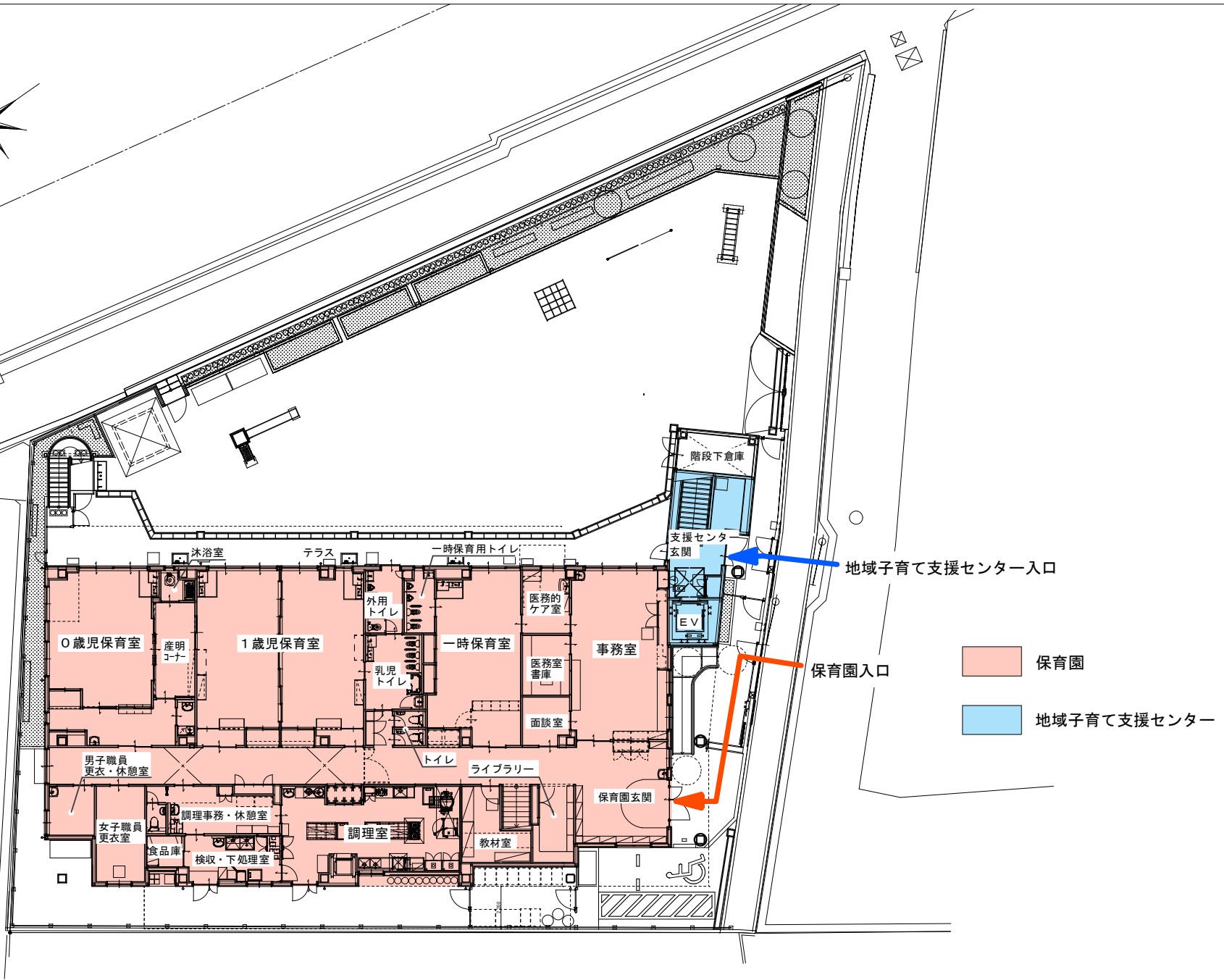
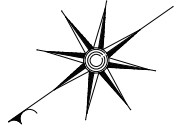
議案概要

工事内容	保育園及び子育て支援センターの新築工事
工事場所	川崎市高津区下作延5丁目1番10号
地域地区	第一種中高層住居専用地域 第2種高度地区 第二種住居地域 第3種高度地区
構造規模	鉄骨造 地上3階建て
主要用途	保育所
敷地面積	1,411.40㎡
建築面積	697.01㎡
延べ面積	1,694.70㎡
建物高さ	12.02m

所在地 川崎市高津区下作延5丁目1番10号





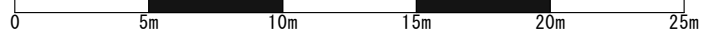


地域子育て支援センター入口

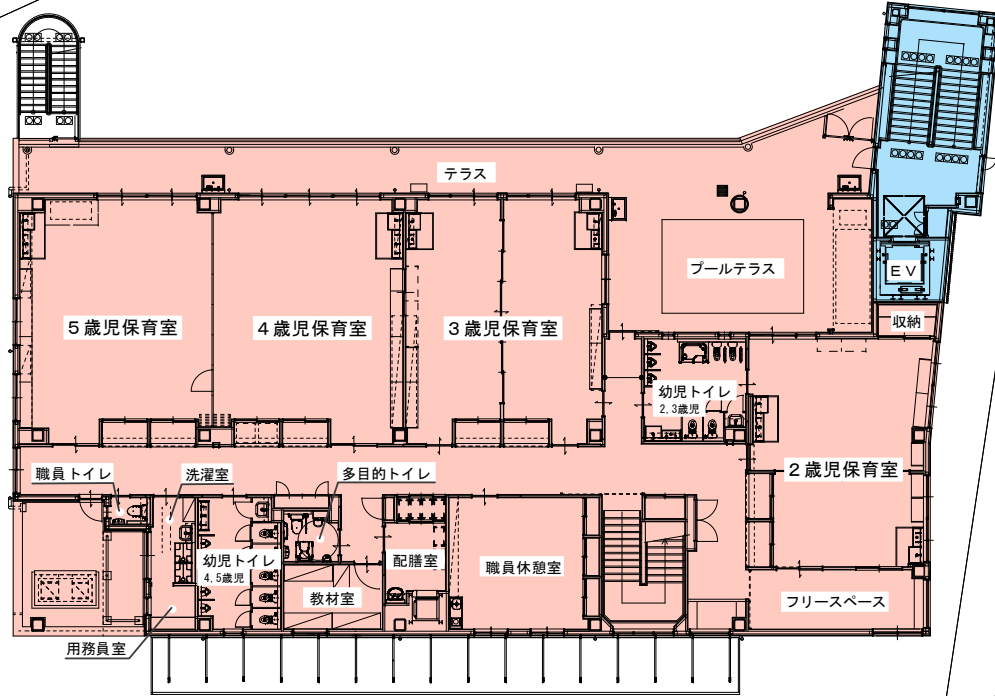
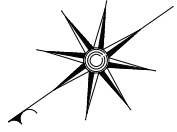
保育園入口



保育園

地域子育て支援センター



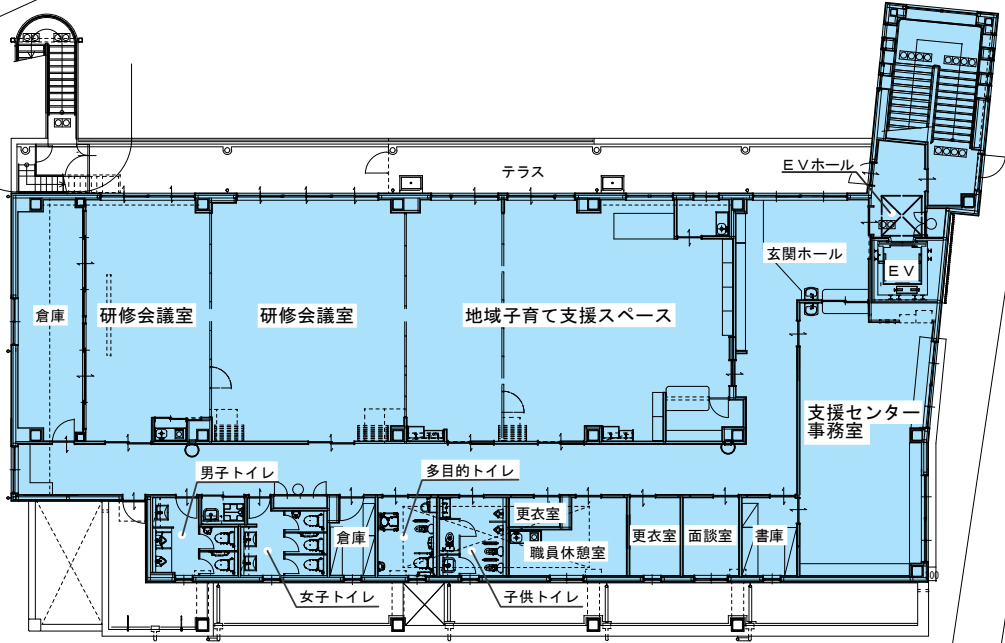
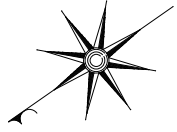
1階平面図



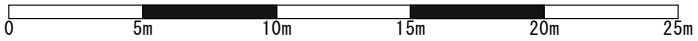
-  保育園
-  地域子育て支援センター



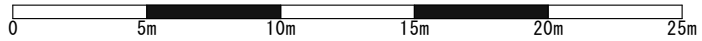
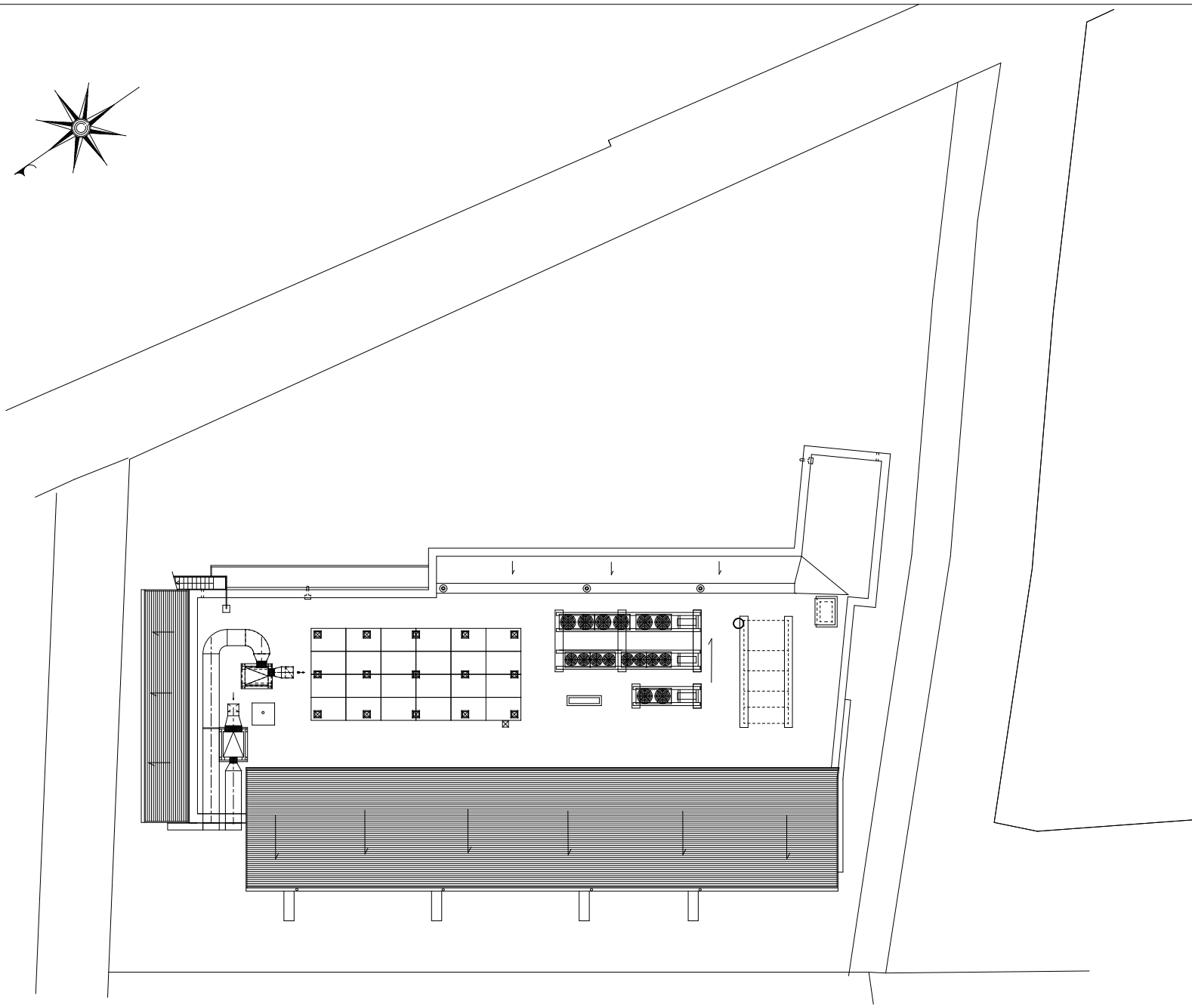
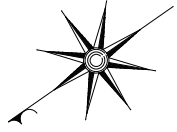
2階平面図



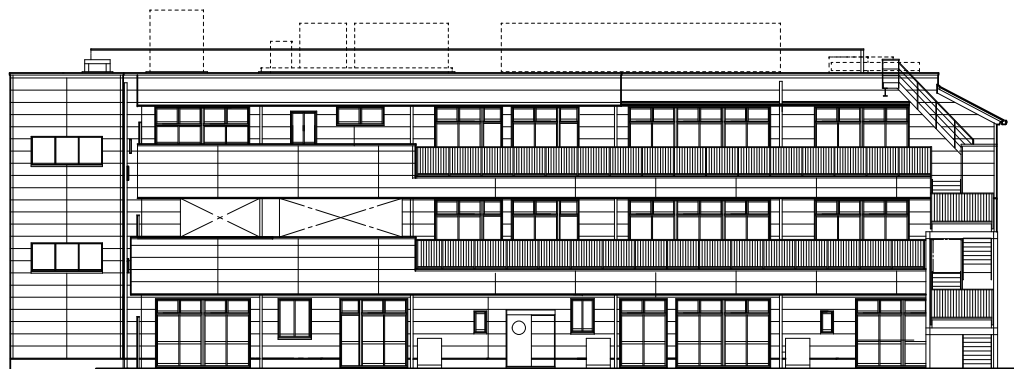
■ 地域子育て支援センター



3階平面図



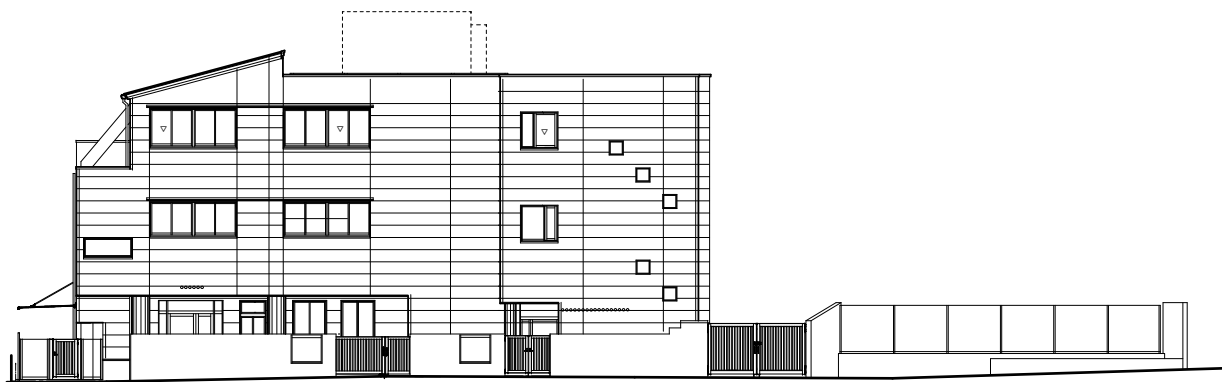
屋上階平面図



東側立面図



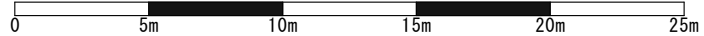
西側立面図

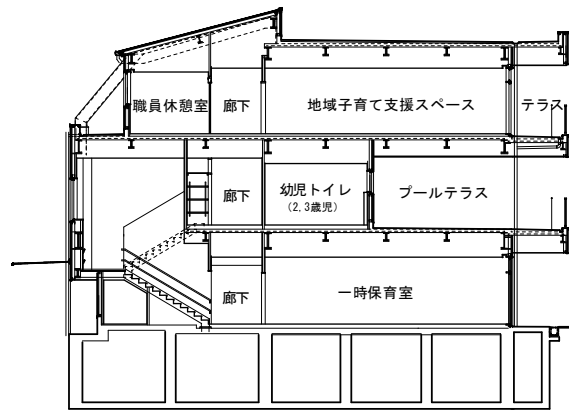


南側立面図

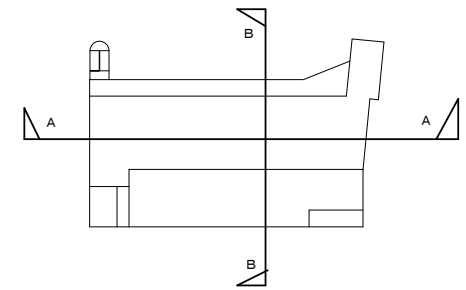


北側立面図

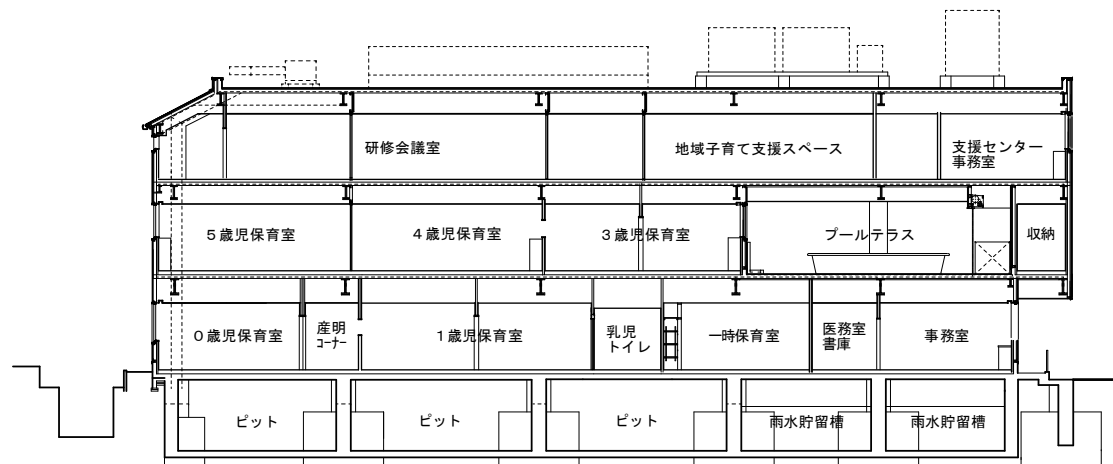




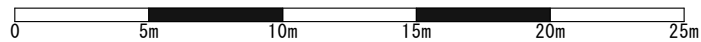
B-B断面図



キープラン



A-A断面図





完成予想図