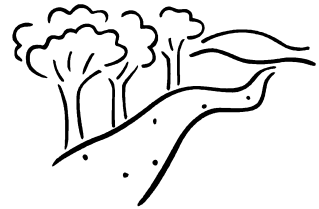


水めぐり企画第5弾

「三沢川の源流を求めて」

～ 麻生区黒川 と 稲城市若葉台 ～



一緒に行ってみませんか？

主催：グループ「せっけんの家」

恒例秋の企画、今回は身近な川、三沢川の源流をたずねてみます。

え！こんな近くに源流があったの！？と驚かれるかもしれませんね。

黒川と若葉台、2ヶ所共“ほたるの里”でその季節にはほたるを見ることができるところです。

途中まで車で行き、下車して少し歩きます。とても気楽に行けるコースなので、足に自信のない方でも無理なく楽しめると思います。

お昼は、栗木のお蕎麦屋さんでおいしいお蕎麦を食べましょう。

お誘いあわせの上、多数ご参加お待ちしております！

日時：平成22年10月30日（土）

* 雨天時は31日（日）に延期…参加者に連絡

10:30 小田急多摩線「はるひ野」駅 南口改札集合

持ち物：飲み物・シート *歩きやすい服装で

参加費：300円

参加申し込み：10月16日（土）までに事務局；村山まで

Tel. 299-7730

Fax. 299-7731

はるひ野駅（車で10分）——黒川（三沢川源流近くを散策約30分）——（車で移動）若葉台公園 → 上谷戸親水公園まで三沢川沿いを散策（約30分）トイレ有——（車で移動）栗木の蕎麦屋「寿々孝」で昼食 —— はるひ野駅 or 黒川駅で解散

*昼食代は実費負担 *時間のある方は一緒にセレスモスに寄りましょ



この事業は、麻生区地域コミュニティ活動支援事業の助成を受けています