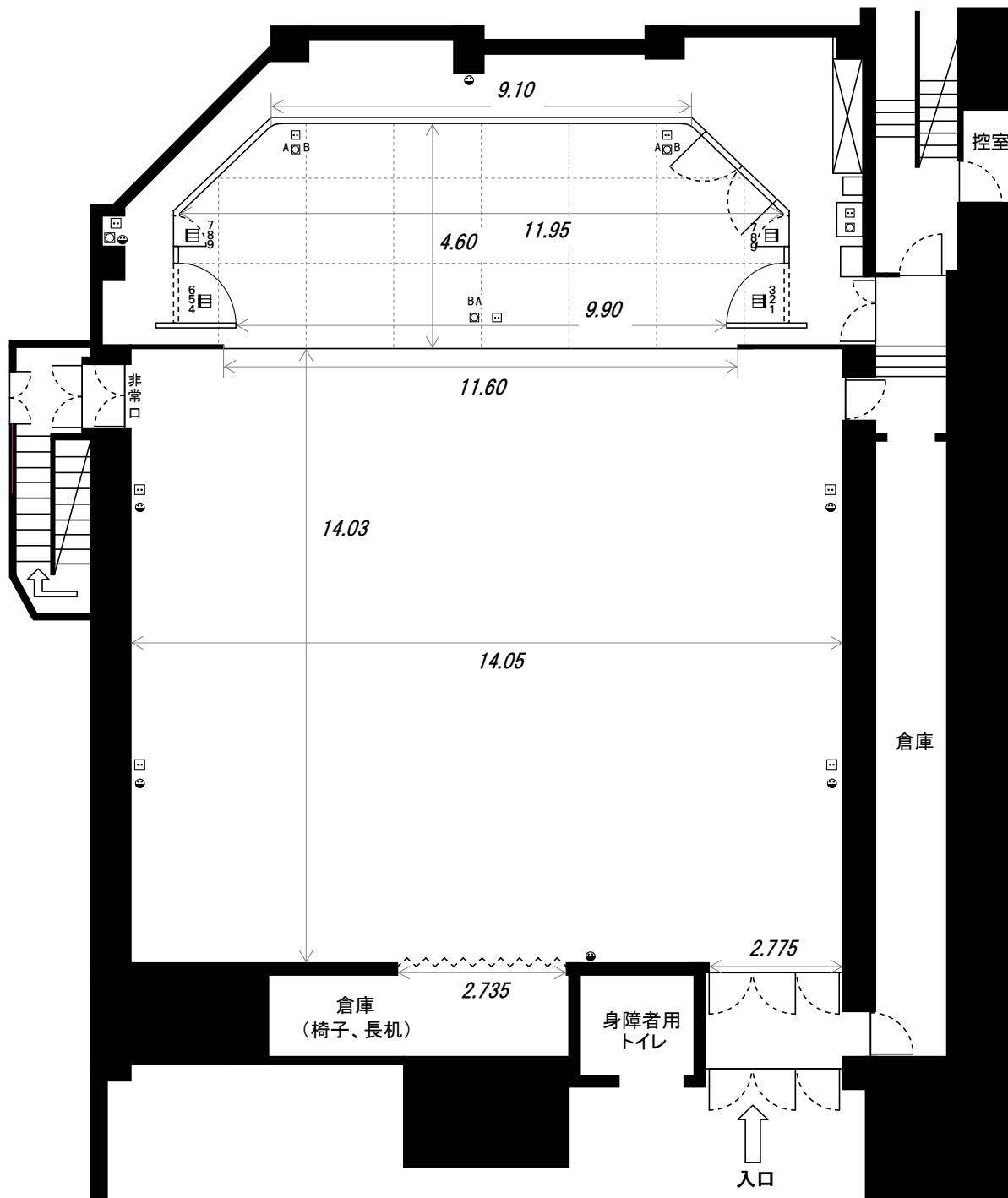


川崎市麻生市民館大会議室 平面図



プロセニウム	間口	9.9M
	高さ	4.37M
舞台奥行		4.7M
客面より舞台面の高さ		0.655M (2尺1寸5分)
すのこの高さ		6.6M
大道具搬入口		1.55×1.8M
綴帳速度		18秒 (開閉式)

*1マス=1.8M×1.8Mになります

- : 照明用フロアコンセント □ : マイクホンコンセント
- : コンセント AC100V □ : スピーカーコンセント

麻生市民館大会議室	年 月 日
題名	
主催者	S : 1/100