



麻生区役所
ツイッター



麻生区
シンボルマーク

あさお



麻生区の木
御滝丸柿



麻生区の花
やまゆり

2

月号

出掛けよう! あさおの春を つかまえに

2/23 2019里山フォーラムin麻生 ～麻生の魅力「里地里山」を のこし・かかわり・つなぐ～



自然とともにある暮らしを大切に
する多世代の人たちが一堂に会し、
交流できるフォーラムです。

気軽に来て・見て・知って、
これからの考えるヒントに出会い
ましょう!

時間 10時～15時45分(開場9時15分) **場所** 麻生市民館大会議室
内容 岡上小・東柿生小・金程小の体験学習発表、親子で楽しむ自然素材のワークショップ、山伏のほら貝演奏、活動団体(30団体)のポスターセッションなど
問 里山フォーラムin麻生 ☎070-6426-6123、
麻生市民館 ☎951-1300 FAX951-1650

3/3 麻生消防フェア ～見て・触れて・学ぶ麻生消防署～

時間 13時半～15時半 **場所** 麻生消防署
内容 子ども消防服の試着、子ども救助体験、消防車見学、地震体験、救急体験など
問 麻生消防署予防課 ☎951-0119 FAX951-0221



3/9 第135回 あさお芸術のまちコンサート 《シネマ・サロンコンサート》

出演 アンサンブル・ミレー
曲目 禁じられた遊び(予定) 他
時間 14時開演(開場13時半)
場所 アートセンター3階コラボレーションスペース
定員 当日先着80人
問 区役所地域振興課 ☎965-5116 FAX965-5201



3/2 麻生区多文化フェスタ2019 ～世界とつながろう～

いろいろな国の人たちによる自国の文化の紹介や、交流ができるイベントです。

時間 10時～15時
場所 麻生市民館大会議室
内容 中国や韓国など、各国のお茶とお菓子を楽しめるブース、民族楽器の演奏や民族舞踊のステージ
問 麻生市民館 ☎951-1300 FAX951-1650



3/4-10 アルテリッカ新ゆり美術展

ゴールデンウィークに開催予定の「川崎・しんゆり芸術祭」のプレイベント。区美術家協会による絵画・書・工芸作品の他、区文化協会美術工芸部会による絵画・書・陶芸・生け花作品、舞台衣装を着た女優を描くデッサン会の作品などを展示します。

時間 10時～18時(10日は16時まで)
場所 新百合21ホール
問 新百合21ホール ☎952-5000 FAX952-1350



5/5 祝 アルテリッカしんゆり2019 麻生区公演 「初めてのクラシックコンサート vol.2」

大谷康子さん(=写真)らが、こどもの日に贈る楽しい音楽との出会い。

出演 大谷康子 他
時間 14時開演(開場13時半)
場所 昭和音楽大学コリホール
定員 350人
費用 大人2,500円、子ども(中学生まで)1,000円、親子ペア3,000円(全席指定)。2歳以下入場不可
問 チケット発売中。電話でアルテリッカしんゆりチケットセンター ☎955-3100(平日10時～17時) FAX955-3212 [先着順]
問 市民文化局市民文化振興室 ☎200-2433 FAX200-3248 ©Masashige Ogata



あさお芸術のまちコンサート「夏のハーモニー」少年少女合唱団の参加者募集

麻生市民館大ホールのステージで一緒に歌ってみませんか。詳細は、区役所で配布中のチラシをご覧ください。

本番日時 8月25日(日)10時～16時

練習場所 麻生市民館

練習日など 5月から8月まで月1～2回程度、計6日の練習と、前日リハーサルがあります

対象 小学2～中学3年生(31年4月現在)、70人

説明会 5月10日(金)17時半～19時半、麻生市民館

歌唱指導 丸山博子、村谷祥子、五百沢春奈、丸山哲郎、今井祐之
費用 1人2,000円

問 4月23日(必着)までに往復ハガキに氏名、保護者氏名、住所、連絡先(保護者携帯電話番号など)、学校名、学年(31年4月現在)を記入し〒215-8570麻生区役所地域振興課 ☎965-5116 FAX965-5201 [抽選]



〈区版〉は区の情報を中心に掲載しています。
総合案内 ☎ 965-5100

麻生区統計データ (平成31年1月1日現在)
人口: 17万8,883人
世帯数: 7万7,465世帯

発行 麻生区役所 〒215-8570 麻生区万福寺1-5-1
麻生区ホームページ <http://www.city.kawasaki.jp/asao/>
編集 麻生区役所企画課 ☎965-5112 問 965-5200

福祉講演会特集

在宅医療フォーラム「認知症と誤嚥ごえんを知ろう」

在宅療養を支える工夫、仕組みについて事例を通して紹介します。

日時 3月23日(土)14時～16時半(開場13時半)

場所 麻生市民館大会議室

定員 当日先着300人

問麻生区医師会(月・火・金曜の10時～17時) ☎951-1871

区役所地域ケア推進担当 ☎965-5303 FAX965-5169

「障害を持つ息子へ ～息子よ。そのまま、いい。～」

自閉症児の親であり記者でもある神戸金史氏(=写真)が制作したドキュメンタリー映像の上映と講演。

日時 3月9日(土)14時～16時(開場13時半)

場所 川崎授産学園(麻生区細山1209)

定員 150人

申3月8日までに直接か電話で。または氏名、住所、電話番号、人数を記入しFAXかメールで川崎授産学園 ☎954-5011 FAX954-6463 info@seiwa-gakuen.jp [抽選]



「うつ病からの回復」

うつ病についての講演会と、うつ病などから回復した人の体験談です。

日時 2月23日(土)13時半～16時(開場13時)

場所 区役所第1会議室

講師 野村総一郎氏(六番町メンタルクリニック所長)

定員 当日先着150人

問区役所高齢・障害課 ☎965-5259 FAX965-5206

麻生区地域自立支援協議会の活動報告会

障害の有無に関わらず、誰もが安心して暮らせる地域づくりを目指した取り組みを報告します。

日時 2月25日(月)9時45分～12時

場所 区役所第2会議室

定員 50人

申2月18日までに電話、区役所で配布中の申込書をFAX、氏名・連絡先を記入しメールで、あさお基幹相談支援センター ☎299-8895 FAX299-8896 masao-kssc@nifty.com [抽選]

問区役所高齢・障害課 ☎965-5259 FAX965-5206

麻生区地域コミュニティ活動支援事業の31年度助成事業募集

新たな地域コミュニティづくりにつながる事業を行う団体に10万円(上限)を助成します。

対象 区内で活動する5人以上の団体

募集期間 4月8日～22日(必着)

プレゼンテーション 5月8日(水)13時半～

※詳細は麻生市民交流館やまゆりと区役所で配布中の募集案内(申込書)か同館HPをご覧ください

申申込書を直接か郵送で〒215-0021 上麻生1-11-5麻生市民交流館やまゆり [選考]

30年度の活動報告会と31年度の募集説明会

活動報告会 4月8日(月)13時半～16時

募集説明会 4月8日(月)16時～17時、
18時～19時(2回実施)

会場 麻生市民交流館やまゆり

問麻生市民交流館やまゆり ☎951-6321 FAX951-6467

区のお知らせ 掲示板

申し込み方法は市版5面参照

アートセンター

問☎955-0107 FAX959-2200
申チケット専用ダイヤル
☎959-2255(平日9時～19時半)

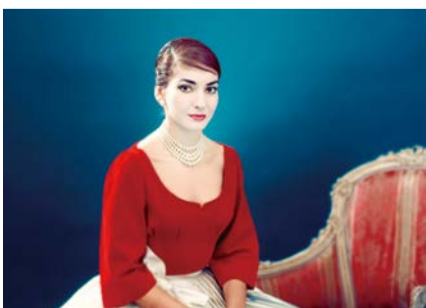
詳細はお問い合わせください。

アルテリオ小劇場上演情報

◎しんゆり寄席・・・2月23日(土)14時開演。桂南なんが「水屋の富」を披露します。他に桂米多朗も出演。

アルテリオ映像館上映情報

◎今月のおすすめ・・・『私は、マリア・カラス』2月9日～3月1日。音楽史に永遠に輝く才能と絶賛されたオペラ歌手の未公開映像・音源や封印された手紙を初解禁。わがままと言われながらも、芸術に忠実に生きようとした不世出の歌姫の真実を求めるドキュメンタリー。※日曜最終回、月曜は休映(祝日の場合翌日に振り替え)。



©2017 - Elephant Doc - Petit Dragon - Unbeldi Productions - France 3 Cinema

区役所地域振興課

申問〒215-8570麻生区万福寺1-5-1
☎965-5113 FAX965-5201

歴史観光ガイド「第7回旧王禅寺村麻生の歴史散策」

早咲きの玉縄桜を楽しみながら徳川将軍家と縁の深い王禅寺、その鬼門除けに創建された山王社を巡る散策。◎3月4日(月)13時15分～16時半ごろ。新百合ヶ丘駅集合 130人 ¥500円 **申**2月18日(必着)までに往復ハガキ(1通で2人まで)か麻生観光協会HPで。[抽選]



麻生老人福祉センター (麻生いきいきセンター)

申問〒215-0006麻生区金程2-8-3
☎966-1549 FAX966-8956

いずれも同センターで。市内在住60歳以上の人が対象。

春の歌声ひろば

生バンドの演奏に合わせて懐かしい曲を歌います。◎3月5日(水)13時半～15時半 180人 **申**2月15日から直接か電話で。[先着順]

アンチエイジングのおやつづくり

◎3月20日(水)13時半～15時 12

人 ¥300円 **申**2月18日から直接か電話で。[先着順]

麻生図書館・柿生分館

問麻生図書館
☎951-1305 FAX952-2748
問柿生分館
☎986-6470 FAX986-6472

おはなし会(麻生図書館)

◎2月20日、27日、3月6日、13日の水曜、3・4歳は14時半から、5歳以上は15時から。2歳は2月27日・3月13日の10時半から **問**図書館集会所 **申**当日先着各回30人。

おはなし会(柿生分館)

◎2月20日～3月13日の水曜、3～5歳は14時45分から、6歳以上は15時10分から **問**絵本コーナー **申**当日先着各回20人。

消防防災指導公社

申問210-0846川崎区小田7-3-1
☎366-2475 FAX272-6699

普通救命講習 I

心肺蘇生法やAEDの取り扱い方法などの講義と実習。◎3月11日(月)13時半～16時半 **問**麻生消防署 **申**30人
¥800円 **申**2月25日9時から電話で。[先着順]

川崎授産学園

申問〒215-0001麻生区細山1209
☎954-5011 FAX954-6463

音楽交流サロン「奏」

◎2月28日、3月14日の木曜、13時45分～15時(開場13時)。※団体での参加は事前連絡必要。

保健福祉センター 健診・検診案内など (電話受け付けは平日8:30～12:00、13:00～17:00)

事業名	内容・日時(当日受付時間)・対象・費用他	申
1歳児 歯科健診	歯科健診と歯科相談◎3/14(木)①9:15～(9:00～)②10:15～(10:00～) 申 1歳3カ月未満の子どもの歯について相談したい人、心配なことがある人、各回15人。母子健康手帳持参	2/15から電話で。 [先着順] 地域支援担当 ☎965-5160 FAX965-5169
スマイル 歯みがき教室	ブラッシング実習と歯科相談◎3/13(水)9:15～10:30 申 就学前の子どもと保護者15組	
離乳食教室 ステップ1	離乳食の進め方についての話と個別相談◎①3/8(金)②3/22(金)、9:30～(9:15～) 申 5～7カ月の子どもの保護者25人。母子健康手帳、筆記用具持参	

いずれも、会場は保健福祉センター。車での来場はご遠慮ください。