



麻生区役所  
ツイッター



麻生区  
シンボルマーク

# あさお



麻生区の木  
榊丸柿



麻生区の花  
アサユリ

# 8

月号

あさおの!

## 総合防災訓練に参加しよう!

誰ひとり取り残されることのない地域防災を目指して、区総合防災訓練を開催します。  
自分や大切な家族の命や生活を守るために、正しい知識を学び、適切に備えましょう。

☎区役所危機管理担当 ☎044-965-5172 FAX044-965-5201

9/3

### 避難所宿泊体験

要応募

18時半～翌8時

金程中学校



「自助」と「共助」の取り組みを再確認するとともに、日常では気付くことができない環境を知るための宿泊体験です。体験メニューとして、小・中学生を対象とした「夜間消火訓練」や、大人に向けた「防災講座」も実施します。

- 定員 区内在住の親子10組
- 応募方法 8月2日～28日に区HPで【抽選】

宿泊体験の応募

ウェブ防災訓練

こちらから



区HP

9/4

### 防災訓練

自由参加

荒天中止

9時半～11時半

金程小学校

小学校の校庭を4つのエリアに分け、震災時の基本的行動や、地域での助け合いに関する訓練などを行います。ウェブ防災訓練も同時開催します。

訓練で「共助」と「公助」の取り組みを学ぼう!



禅寺丸柿キャラクター  
かきまるくん

テーマは

## パラ × 防災

### 初動

- 消火ホースキット放水体験
- 消防車両展示
- 地震体験(起震車) など



地震体験



放水体験

### 自宅避難

- 麻生区流おうちキャンプ
- 火起こし体験
- 防災資器材展示 など



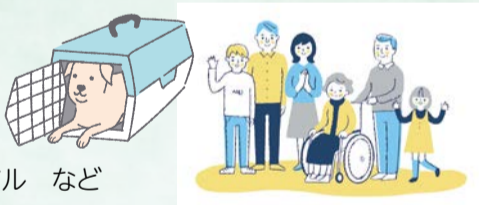
火起こし体験



おうちキャンプ

### 助け合い

- 災害時に障害者が困ること
- 麻生養護学校の取り組み
- ペットと一緒に避難マニュアル など



### 避難所運営

- 災害伝言ダイヤル171
- 災害時のトイレの使い方
- 給水車体験 など



給水車



災害時のトイレ

## 備えよう! 自分と大切な人を守るために

災害発生時には、各家庭での備えが重要です。今日からできる備えもあります。  
自分の身は自分で守るためにもできることから始めてみませんか。



「自助」の取り組みが  
とっても大事だよ!

### 水と食料は1週間分備蓄しよう

救援物資が届くまでの備えをしましょう。  
☆水は1人1日3リットル、  
7日間で21リットル必要です  
☆食料は普段購入している、日持ちのするものを用意しましょう  
パックご飯、缶詰、レトルト食品などが適しています。賞味期限切れ前に消費し、食べたものは定期的買い足しましょう。

### トイレの対策も重要です

断水や下水道管損傷の際は、トイレが使えなくなります。  
☆簡易トイレを用意しましょう  
ポリ袋や汚物処理袋の他、凝固剤、ペット用トイレシートなどを準備しましょう。袋は1人1日約5枚、7日間分35枚以上を備蓄しましょう。



便器に袋をかぶせて、使用するたびに袋ごと交換します。便器が使えない場合は、ポリバケツや段ボールなどで代用します

### 家具の転倒防止対策も忘れずに

今すぐ安全な部屋作りに取り組みましょう。  
☆家具などは、L型金物などで壁に固定しましょう  
☆家具の上に重いものは置かないようにしましょう

### 「わが家の防災ハンドブック」もチェック

家庭での備蓄や災害時における適正避難行動などの情報を掲載しています。  
※区役所危機管理担当の窓口で配布している他、区HPで見られます。



区HP



〈区版〉は区の情報を中心に掲載しています。

総合案内 ☎044-965-5100

麻生区統計データ (令和3年7月1日時点)

人口: 18万1,283人  
世帯数: 8万323世帯

発行 麻生区役所 〒215-8570 麻生区万福寺1-5-1  
麻生区ホームページ <http://www.city.kawasaki.jp/asao/>  
編集 麻生区役所企画課 ☎044-965-5112 FAX044-965-5200

### 第149回あさお芸術のまちコンサート ~For You~ 秋空のハーモニー

子どもと大人の優しさあふれる歌声、すてきな室内アンサンブル、公募ゲスト(=写真)による演奏をお届けします。

**日時** 9月26日(日)14時半開演(13時45分開場)  
**場所** 麻生市民館ホール  
**定員** 400人(全席指定)

- 第1部** 天地の怒り、大地讃頌、群青
- 第2部** さくらさくら、ブエノス・アイレスの夏 他
- 第3部** 本音、いのちの歌、フィドル・ファドル 他



昨年の様子

詳細は [Qあさお芸術のまちコンサート推進委員会](#) [検索](#)  
**申問** 8月31日(消印有効)までに、来場者全員の氏名(1通4人まで)、代表者の氏名・住所・電話番号、車いす席希望の場合はその旨を記入し往復ハガキで〒215-8570区役所地域振興課内あさお芸術のまちコンサート推進委員会 ☎044-965-5370 FAX044-965-5201 [抽選]

### 麻生の歴史散策「旧早野村と隣村鐵村を歩く」

隣村との争いの舞台となった鉄火の松や鐵神社など、麻生の歴史や里山の自然をガイドが案内します。

**日時** 9月21日(火)13時15分~16時半ごろ(荒天中止)  
**集合** 新百合ヶ丘駅南口バス停(虹ヶ丘小学校バス停で途中合流も可)  
**コース** 七つ池、戒翁寺、鉄火の松、鐵神社など  
**定員** 40人 **費用** 500円

**申問**9月7日(必着)までにイベント名、住所、氏名、年齢、電話番号を記入し往復ハガキ(1通で2人まで)で〒215-8570区役所地域振興課 ☎044-965-5113  
 FAX044-965-5201 [抽選]  
 ※麻生観光協会HPからも申し込めます



同協会HP



七つ池



戒翁寺

### 敬老のつどい

午前の部では東京大学マラバリスタによるジャグリングステージと藤井絵理香による和太鼓、午後の部では和太鼓と立川志らびーによる落語を行います。

**日時** 9月17日(金) ①10時半~12時 ②13時半~15時  
**場所** 麻生老人福祉センター(麻生いきいきセンター=金程2-8-3)

**対象・定員** 市内在住の60歳以上、各45人  
**申問**8月17日から直接か電話で同センター ☎044-966-1549  
 FAX044-966-8956 [先着順]  
 ※申し込みは①か②のいずれか



立川志らびー



藤井絵理香



東京大学マラバリスタ

### 区のお知らせ 掲示板

申し込み方法は市版6面参照

### アートセンター

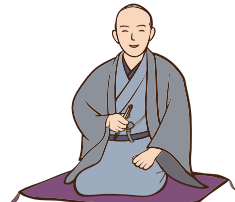
☎044-955-0107 FAX044-959-2200  
**申**チケット専用ダイヤル  
 ☎044-959-2255(平日9時~19時半)

詳細はお問い合わせください。

### アルテリオ小劇場上演情報

◎しんゆり寄席...8月21日(出)14時。

柳家蝠丸が「応挙の幽霊」を披露。桂米多朗、三遊亭遊里他も出演。



### アルテリオ映像館上映情報

◎今月のおすすめ...『ライトハウス』8月14日~27日。1890年代、ニュージーランドの孤島に2人の灯台守がやって来る。彼らには4週間、灯台と島の管理を行う仕事が任されていた。だが、ベテランのトーマスと未経験の若者イーフレームは、初日からそりが

合わず衝突を繰り返す。険悪な雰囲気の中、やってきた嵐のせいで2人は島に孤立状態になってしまう。北米でミニシアター系の映画としては異例の大ヒットを記録した異色スリラー。※日曜最終回、月曜は休映(祝日の場合、翌日に振り替え)。



©2019 A24 Films LLC. All Rights Reserved.

### まちづくり局交通政策室

☎044-200-2717  
 FAX044-200-3970

### 中央新幹線シールドトンネルにおける安全・安心等の取組みに関する説明会

◎8月25日(水)18時15分開始(開場18時) 麻生市民館ホール 区内在

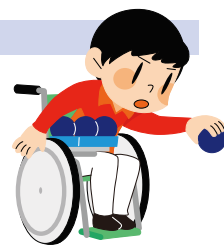
住の人の、当日先着500人 閏JR東海中央新幹線神奈川工事事務所(川崎分室) ☎044-411-0173(平日9時~17時)。

### 麻生老人福祉センター(麻生いきいきセンター)

☎044-966-1549 FAX044-966-8956  
 ①②いずれも同センター 市内在住の60歳以上

### ポッチャ大会

コロナ禍での運動不足解消に、パラスポーツでリフレッシュ。◎9月10



日(金)13時半~15時半 36人 申8月16日から直接か電話で。[先着順]

### おたっしや倶楽部「いますくやりたい整理術」

遺品整理のプロから、物と心の整理を楽しく学びます。講師は石見良教氏(あんしんネット)。◎9月3日(金)13時半~15時 25人 申8月16日から直接か電話で。[先着順]



### 地域まもり支援センター 健診・検診案内など

電話受け付けは平日8時半~12時、13時~17時

事業名	内容・日時・対象他	申問
離乳食教室ステップ1	離乳食の進め方についての話と個別相談 ◎9/10(金)、9/17(金)、9時半から 5~7カ月の子どもの保護者15人。母子健康手帳、筆記用具、バスタオルを持参	8/16から電話で地域支援課 ☎044-965-5160 FAX044-965-5169 [先着順]

会場は区役所。車での来場はご遠慮ください。