



麻生区役所
ツイッター



麻生区
シンボルマーク

あさお



麻生区の木
御時丸柿



麻生区の花
やまゆゆ

11 月号

コロナ禍での子育て、 お疲れさまです

コロナ禍での妊娠や出産、子育てに、不安な気持ちを抱えている人は少なくないのではないでしょうか。困ったとき、心配なことがあるときは、お気軽にご相談ください。少し、気持ちが楽になるかもしれません。

相談 したいとき



専門職による電話相談

保健師や心理職などに、妊娠中や産後の体調・18歳までの子どもの育児・発達・不登校などの相談ができます。どこへ相談すればよいか分からないときもご連絡ください。

相談・☎区役所地域支援課 ☎044-965-5157(平日9時～17時、祝日・年末年始を除く) FAX 044-965-5169

未就学児の子育て相談 「子育て何でも聞いてみよう!」

保育士・栄養士・看護師に、電話か専用フォームで相談できます。誰かにちょっと話をしたいときなど、ご連絡ください。



電話相談

- ① 上麻生保育園 ☎044-988-8520
- ② 高石保育園 ☎044-954-5355
- ③ 白山保育園 ☎044-987-7722
- ④ 地域子育て支援センターみなみゆりがおか ☎044-966-2239

相談・☎区役所保育所等・地域連携担当 ☎044-965-5220
FAX 044-965-5207

※いずれも電話は平日9時半～17時(④のみ15時まで)、祝日・年末年始を除く

専用フォームによる相談
(随時受け付け)



情報 がほしいとき

区子育て
ガイドブック



区HP

「きゅっとハグあさお」

妊娠・出産から子育てまで、幅広い子育て支援の情報が満載のガイドブックです。区役所などで配布している他、区HPにも掲載しています。

☎区役所地域ケア推進課 ☎044-965-5303 FAX 044-965-5169



今 だからこそ受けましょう

子どもの予防接種と定期健診

子どもの健やかな成長のために、遅らせずに受けましょう。対象者には、必要な時期に個別通知を送付しています。



- | | |
|--------------------|---|
| 予防接種に関する
問い合わせ先 | ☎川崎市予防接種コールセンター
☎044-200-0142 FAX 044-200-3928 |
| 定期健診に関する
問い合わせ先 | ☎区役所地域支援課
☎044-965-5157 FAX 044-965-5169 |

妊婦の新型コロナワクチン接種



感染による早産や重症化のリスクを下げるため、妊娠中・授乳中・妊娠を計画中の人も時期を問わずワクチンの接種をおすすめします。まずは、かかりつけの医療機関にご相談ください。



詳細は
市HPで

- | | |
|-------------------------|---|
| 妊婦のワクチン接種に関する
問い合わせ先 | ☎区役所地域支援課
☎044-965-5234 FAX 044-965-5169 |
|-------------------------|---|
- ワクチン接種に関する問い合わせ先 | 市版1面をご覧ください

あさお芸術のまちコンサート ～For You～

☎区役所地域振興課 ☎044-965-5116 FAX 044-965-5201



詳細は
同コンサート
推進委員会HPで

11/21
(日)

「多様性を尊重し、誰とでもどんな分野でもつながっていくこと」をテーマとしたコンサート・展示です。パラスポーツ体験コーナーもあります。

定員 当日先着200人

(受け付け12時半から新百合21ホール入り口で)

ホールコンサート

時間 13時半開演(開場12時半)
場所 同施設多目的ホール

ミニコンサート

開演 ①12時半②12時55分③14時40分
場所 同施設ホールホワイエ(①②③)、
地下1階ロビー(①②)

あさおパラアート展

時間 12時半～15時10分
場所 同施設ホールホワイエ



特定非営利活動法人
ぶるりばの作品

12/25
(土)



こもれびクインテット

時間 ①13時～13時半 ②14時半～15時

場所 田園調布学園大学なでしこホール(東百合丘3-4-1)

対象・定員 小学生以上、各30人

曲目 クリスマスソング・コレクション他

☎12月3日(消印有効)までに全員の氏名(1通で2人まで)、代表者の氏名・住所・電話番号、希望の演奏回(①か②)を記入し往復ハガキで〒215-8570区役所地域振興課コンサート担当[抽選]。※重複申し込み、記載誤り、料金不足のハガキは無効です

〈区版〉は区の情報を中心に掲載しています。

総合案内 ☎044-965-5100

麻生区統計データ(令和3年10月1日時点)

人口: 18万1,194人
世帯数: 8万328世帯

発行 麻生区役所 〒215-8570 麻生区万福寺1-5-1
麻生区ホームページ <https://www.city.kawasaki.jp/asaok/>
編集 麻生区役所企画課 ☎044-965-5112 FAX 044-965-5200

きらら@アートしんゆり2021 心で歌う夜～SHINYURI MUSIC NIGHT～

11/20 ▶ 2/14
17:00～24:00

普段は、音楽や歌声が鳴り響く新百合ヶ丘の街。一日も早く新型コロナウイルス感染症が収束することを願い、いつもの街の姿を思い起こさせるイルミネーションが、街を明るく照らします。

場所 新百合ヶ丘駅南口周辺、アートセンター周辺

問 kirara@アートしんゆり実行委員会事務局(新百合ヶ丘エリアマネジメントコンソーシアム事務局内) ☎044-954-3302(平日9時～17時半) FAX044-955-8691、区役所地域振興課 ☎044-965-5116 FAX044-965-5201



同イベント HP



インフルエンザにご注意を!

新型コロナウイルス感染症との同時流行を防ぐため、適切な対策で感染を防ぎましょう。

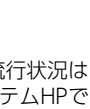
対策方法

- ①手洗いや手指消毒で感染経路を断つ
- ②予防接種を受ける
- ③十分な睡眠とバランスの良い食事を心がけ、免疫力を高める

問 区役所衛生課
☎044-965-5163
FAX044-965-5204

市内における感染症の流行状況は市感染症情報発信システムHPで

詳細は首相官邸HPで



花いっぱい運動のつどい 自宅でクリスマスワッグ作り体験

区役所で配布する「スワッグ製作セット」を持ち帰り、自宅で作り方の動画を見ながら、オリジナルのクリスマス用のスワッグ(壁飾り)を作ります。

製作セット配布日時 12月8日(水)14時から16時までの間

対象・定員 区内在住の60人

費用 1,300円

申問 11月18日(消印有効)までに住所、氏名、電話番号を記入し往復ハガキ(1通で1人まで)か区HPで〒215-8570区役所地域振興課 ☎044-965-5113 FAX044-965-5201 [抽選]



区HP

麻生区園児作品展

区内の保育園、認定こども園、幼稚園の園児たちの作品を、区HPで公開します。コロナ禍でも保育を工夫し、日常の豊かな体験の中で生まれた乳幼児の作品の数々です。各園の紹介も掲載しています。

日程 11月8日～30日

問 区役所保育所等・地域連携担当

☎044-965-5236
FAX044-965-5207



区HP

かわさきの森づくり参加者募集

鎌やのこぎりを使って樹木の間伐や竹林整備を行い、森を育てる里山保全作業をします。道具の貸し出しやスタッフによる指導もあり、初めての人も気軽に参加できます。

日時・場所・内容 12月4日(土)①9時半～12時 岡上梨子ノ木特別緑地でコナラの間伐

②12時半～15時 岡上分館で講義

※集合場所などの詳細は申込者に案内します

申問 12月1日(必着)までに郵便番号、住所、氏名、年齢、電話番号、メールアドレス、希望回(①か②)を記入しハガキで〒211-0052中原区等々力3-12市公園緑地協会「森づくり」係 ☎044-711-6631 FAX044-722-8410 [事前申込制]



同協会HP

区のお知らせ 掲示板

申し込み方法は市版6面参照

アートセンター

問 ☎044-955-0107 FAX044-959-2200
申 チケット専用ダイヤル
☎044-959-2255(平日9時～19時半)

アルテリオ小劇場上演情報

◎しんゆりジャズスクエアvol.51…11月12日(金)19時。あの人気だったモードサックスのサム・テイラーがよみがえる!

アルテリオ映像館上映情報

◎今月のおすすめ…『大地と白い雲』11月20日～12月3日。内モンゴルの草原に暮らす1組の夫婦。夫のチョクトは都会での生活を望んでいるが、妻のサロールは今の暮らしに満足している。徐々に2人の気持ちがすれ違い始めた頃、2人は大きな喪失を経験する。その日を境に、サロールと草原で生きる覚悟を決めたチョクトだったが…。※日曜最終回、月曜は休映(祝)



©2019 Authrule (Shanghai) Digital Media Co.,Ltd, Youth Film Studio All Rights Reserved.

日の場合翌日に振り替え)。

区役所地域振興課

申問 〒215-8570麻生区万福寺1-5-1
☎044-965-5113 FAX044-965-5201

麻生の歴史散策「旧上下麻生村を歩く」

◎12月2日(木)13時15分 柿生駅南口集合 40人 ¥500円 申 11月18日(必着)までに同伴者の氏名・年齢も記入し往復ハガキで。[抽選]。※麻生観光協会HPからも申し込み可。



同協会HP



月読神社

麻生市民交流館やまゆり

申問 〒215-0021麻生区上麻生1-11-5
☎044-951-6321 FAX044-951-6467

「目指せ! アクティブシニア講座」受講生の募集

定年を迎える人や子育てを終えた人などを対象に、地域社会へのデビューをお手伝いします。◎1月15

日～2月12日の土曜、10時～12時、全5回 問 麻生市民交流館やまゆり 区内・近隣に在住の25人 申 12月16日までに同館などで配布する申込書に必要事項を記入し直接かFAXで。[抽選]



同館HP



建設緑政局 みどりの協働推進課

問 ☎044-200-2365 FAX044-200-3973

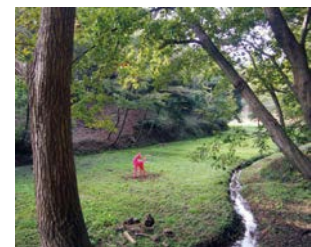
緑と道の美術展 in 黒川 2021

昔ながらの里山の面影を残す黒川地域で美術作品を楽しめます。コースははるひ野駅南口から黒川よこみね緑

地などを通り、セレスモス麻生店までの約4km。詳細は同イベントHPで。◎11月1日～30日



同イベントHP



「WAKAKOMA」前田忠一 昨年度の作品

川崎授産学園

申問 ☎044-954-5011 FAX044-954-6463
entry@seiwa-gakuen.jp

点字に触れてみよう「点字体験教室」

◎12月11日(土)13時半～15時 川崎授産学園 点字に興味がある人10人(小学3年生以上の未成年も参加可。ただし、小学生は保護者同伴) 申 12月5日までに駐車場利用の有無も記入しFAXかメールで。[先着順]

地域まもり 支援センター 健診・検診案内など

電話受け付けは平日8:30～12:00、13:00～17:00

事業名	内容・日時・対象他	申問
離乳食教室 ステップ1	離乳食の進め方についての話と個別相談 ◎12/10(金)、12/24(金)、9時半から 15～7カ月の子どもの保護者12人。母子健康手帳、筆記用具、バスタオルを持参	11/15から電話で地域支援課 ☎044-965-5160 FAX044-965-5169 [先着順]

会場は区役所。車での来場はご遠慮ください。