

ぱくぱく♡すこやか 相談ルーム



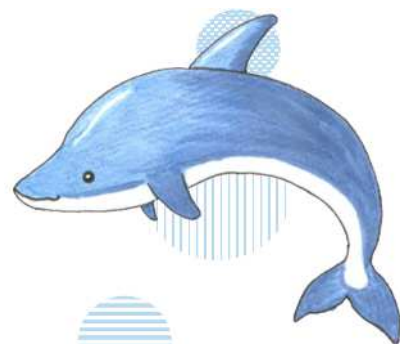
子育ての「困った!」を減らせます

「暑い時期の食べやすいメニューは?」「気温が高い日、外遊びっていいの?」など、お子さんの食事や体調について、迷っていることはありませんか?ちょっとしたことでも、栄養士・看護師にお話を聞かせてください。

日時

7月12日(水)
10:00~12:00

7月20日(木)
14:00~16:00
★栄養士の相談のみ



会場 地域子育て支援センターみなみゆりがおか
(麻生区王禅寺西1-26-2 電話:044-966-2239)

対象 就学前のお子さんとその保護者
(みなみゆりがおか初回来所時には、利用登録をしていただきます。)

7月のぱくぱくすこやか相談ルームは

「食中毒予防について」

をテーマに、栄養士によるミニ講座を行います。(お子さんを遊ばせながら参加可能です)

講座の後、お子さんの食事や健康について公立保育園での勤務経験がある専門職のスタッフが相談をお受けします。

※7月20日(木)は、栄養士の相談受付のみです。



毎月の情報をホームページに掲載しています。

二次元コードまたは川崎市のホームページより **ぱくぱくすこやか相談ルーム** と検索してください。



<川崎市のホームページ> <https://www.city.kawasaki.jp/>

地域子育て支援センター みなみゆりがおか

麻生区王禅寺西 1-26-2 電話 044(966)2239

小田急線新百合ヶ丘駅南口から徒歩10分、南百合丘小学校 隣



問 合 せ こども未来局保育・子育て推進部
麻生区保育総合支援担当
電 話 044(965)5236