

# ぱくぱく すこやか 相談ルーム



ご家庭でのお悩みについて

**栄養士・看護師と一緒に考えます！**

お子さんの食事や健康について、公立保育園での勤務経験がある専門職（栄養士・看護師）が相談をお受けします。

※都合により、日程や内容の変更、開催中止の可能性があります。  
最新の情報は下記のホームページに掲載します。ご確認ください。



**日時 令和8年5月26日(火)**

**10:00~12:00**

**会場** すくすくひろば（地域子育て支援センター）みなみゆりがおか  
（麻生区王禅寺西1-26-2 電話：044-966-2239）

※裏面にアクセスマップがあります。

**対象** 就学前のお子さんとその保護者

（みなみゆりがおか初回来所時には、利用登録をしていただきます。）

## 「子どもの食事、多すぎ？少なすぎ？」

をテーマにミニ講座を10分程度行います。

(お子さんを遊ばせながら参加可能です)

講座の後、お子さんの食事や健康について公立保育園での勤務経験がある看護師・栄養士のスタッフが相談をお受けします。

毎月の情報をホームページに掲載しています。

二次元コードまたは川崎市のホームページより

すくすくひろば(地域子育て支援センター) みなみゆりがおかと検索してください。

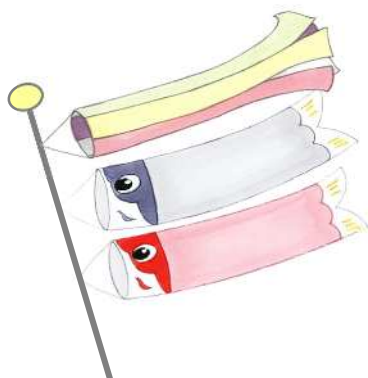
<川崎市のホームページ> <https://www.city.kawasaki.jp/>



## すくすくひろば(地域子育て支援センター) みなみゆりがおか

麻生区王禅寺西 1-26-2 電話 044(966)2239

小田急線新百合ヶ丘駅南口から徒歩10分、南百合丘小学校 隣



問い合わせ  
こども未来局  
保育・子育て推進部  
麻生区保育総合支援担当  
TEL 044-965-5236