

## 保育園・幼稚園の種類

就学前の子どもの保育・教育の場は様々あります。

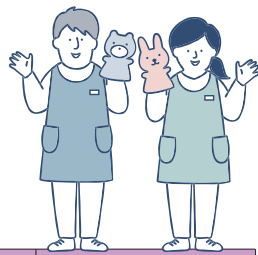
お子さんの預け先を検討する際にはライフスタイルにあった施設を探しましょう。

年 齢	名 称	
0～2歳	地域型保育事業	小規模保育事業
		家庭的保育事業
		事業所内保育事業
0～5歳	公立保育所・認可保育所	
	認定こども園（保育所部分） ※0～2歳を受入れている園もあります	
	川崎認定保育園	
3～5歳	幼稚園	
	認定こども園（幼稚園部分）	
—	企業主導型保育事業	
—	地域保育園	

### ●一時保育・リフレッシュ保育

年 齢	名 称
0～5歳	一部の公立保育所 一部の認可保育所
	川崎認定保育園





概 要	申込先
定員6～19人の少人数保育	区役所児童家庭課
定員5人以下の少人数保育	
企業や医療機関等の保育施設等で従業員の子とも地域の子ともと一緒に保育	
保護者が就労などのために、常時家庭で保育できない場合に保護者に代わって保育することを目的とした児童福祉施設	区役所児童家庭課
就学前の教育・保育を一体的に提供し、地域の子育て支援も行う施設 標準的な保育時間は7:00～18:00または7:30～18:30	
市が定めた一定の基準を満たし、市が独自に認定した施設	各施設
幼児教育を実施し、健やかな成長のために適当な環境を与えて、その心身の発達を助長することを目的とした学校教育施設	各施設
就学前の教育・保育を一体的に提供し、地域の子育て支援も行う施設。 標準的な教育時間は9:00～14:00	
国と企業が直接協議して運営する事業	各施設
市に開設の届出をし、認可外保育施設指導監督基準を満たす施設	各施設

概 要	申込先
保育所等の施設に通われていない児童の保護者が就労や就学、病気や冠婚葬祭、リフレッシュなどのため、子どもを家庭で保育できない場合に、週3日以内または月64時間に満たない範囲で一時的に、保護者に代わり保育を実施 ※P29を参照してください	各実施施設
週3日以下の月極契約や、冠婚葬祭等で子どもを保育できない場合に保育を実施	

## ●ここdeサーチ



認定こども園や保育所、幼稚園などの情報をお住まいの地域や最寄り駅などから検索することができます。



## 幼児教育・保育の無償化

幼稚園、保育所、認定こども園等を利用する3歳児クラスから5歳時クラスの全ての子どもたちの利用料と、住民税非課税世帯の0歳児クラスから2歳児クラスの子どもの利用料を無償化します。

なお、延長保育料や給食費、日用品・文房具費、行事費、通園バス費などの実費徴収は無償化の対象外となります。

無償化の対象となるためには、「子育てのための施設等利用給付認定」の手続きが必要な場合がありますので、ホームページでご確認ください。



対象施設	0～2歳児クラス	3～5歳児クラス	満3歳児 (3歳の誕生日から最初の3月31日までの子ども)
認可保育所	無償(※)	無償	—
認定こども園 (保育所部分)	無償(※)	無償	—
地域型保育	無償(※)	—	—
幼稚園(私学助成)	—	2.57万円上限	2.57万円上限
幼稚園(施設型給付)	—	無償	無償
認定こども園 (幼稚園部分)	—	無償	無償
認可外保育施設など	4.2万円を 上限に無償化(※)	3.7万円を 上限に無償化	—

- ・幼稚園、認定こども園(幼稚園部分)の預かり保育が無償化されるには、保育の必要性の認定の手続きが必要です。
- ・3～5歳児クラスの預かり保育は、1日あたり450円まで、月額1.13万円を上限に無償
- ・満3歳児(※3歳の誕生日から最初の3月31日までの子ども)の市民税非課税世帯の預かり保育は、1日あたり450円、月額1.63万円を上限に無償
- ・認可外保育施設の無償化は、国が定めた指導監督基準を満たした施設のみが無償化の対象となります。  
※住民税非課税世帯に限ります。

### 【幼保無償化事務センター】

幼児教育・保育の無償化に関するご質問に回答します。

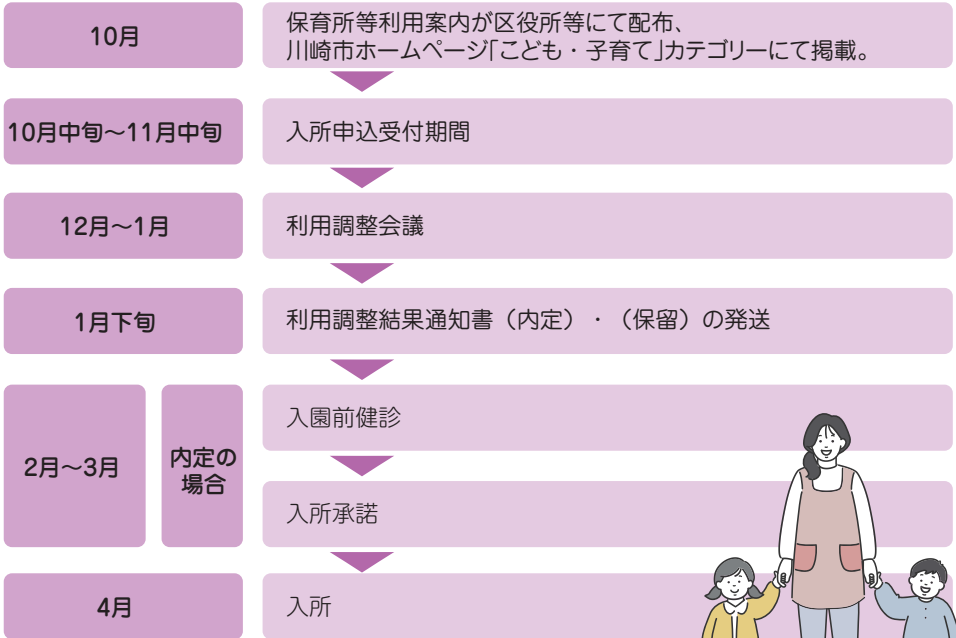
電話：044-246-2025

対応時間：平日10：00～19：00



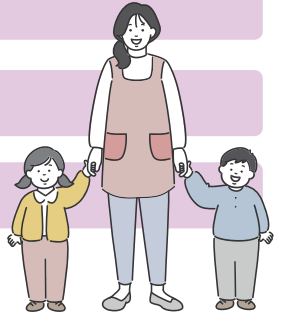
## 保育所入所までの流れ

公立保育所・認可保育所・認定こども園（保育所部分）・小規模保育事業・家庭的保育事業・事業所内保育事業の入所までの流れです。（4月1日入所の場合）  
世帯状況によって、提出書類が異なりますので、早めに提出書類を確認しましょう。



4

保育所・幼稚園



※4月1日以外の時期に入所を希望する場合は、原則入所を希望する日の前月の10日（10日が土日祝日の場合はその前の日）までに申し込んでください。  
利用調整は、希望する保育所等の受入可能枠に空きが生じた時に行います。

### ●保育園などの子育て施設情報

- ①川崎市周辺子育て施設マップ
- ②保育園などのリスト
- ③保育園などの利用申込み方法がみられます。



### ●認可保育所等の受入可能数及び利用調整結果

翌月の受入可能数や最新の利用調整結果の他、4月入所の受入可能数・利用調整結果の過去分も掲載しています。



### ●認可外保育施設の空き情報

川崎市認定保育園、企業主導型保育事業、地域保育園の空き情報を掲載しています。  
毎月（2、3月は毎週予定）更新されますので、最新情報はこのページでご確認ください。



●公立保育所・認可保育所

保育所名	所在地	電話番号	定員	受入年齢
大島保育園（公立）	大島 4-17-2	222-7252	155	産休明け～
東小田保育園（公立）	小田 5-14-1	355-6620	95	5 か月～
藤崎保育園（公立）	藤崎 1-7-1	211-1306	120	5 か月～
こあらっこはうすル・シエルブルー	旭町 1-8-6	589-7595	60	5 か月～
京急キッズランド京急川崎保育園	砂子 1-3-1	245-5802	60	5 か月～
城南ルミナ保育園川崎	駅前本町 22-9	201-8915	60	5 か月～
メリー★ボピンズアトレ川崎ルーム	駅前本町 26-1 アトレ川崎 4 階	276-9453	60	5 か月～
西大島ルーテル保育園	大島 1-24-12	280-6222	110	4 か月～
京進のほいくえん HOPPA 大島五丁目	大島 5-11-13 2 階	589-8704	30	5 か月～
東おおしま保育園	大島 5-21-10	246-1212	90	5 か月～
保育園川崎ベアーズ	大島上町 22-12	589-7545	60	5 か月～
川崎おおぞら保育園	小川町 11-9	200-9481	30	1 歳児～
アスク川崎東口保育園	小川町 13-9	233-5030	80	5 か月～
パピー保育園	小田 2-2-3	742-9476	30	5 か月～
小田さくら保育園	小田 3-17-3	280-7922	135	5 か月～
ベネッセ川崎新町保育園	小田栄 2-3-2	329-1281	60	1 歳児～
大師駅前ひよこ保育園	川中島 1-21-4	266-1450	60	5 か月～
マジオたんぼ保育園観音	観音 1-8-20	589-4402	60	5 か月～
かんのん町保育園	観音 1-10-3	280-6226	120	5 か月～
京町いづみ保育園	京町 3-26-1	322-3811	130	5 か月～
わたりだ保育園	鋼管通 1-11-4	223-8257	130	5 か月～
境町パイナップル保育園	境町 11-9	222-8686	90	5 か月～
桜本保育園	桜本 1-9-6	288-2545	85	5 か月～
聖美保育園	桜本 2-41-11	266-7227	90	5 か月～
つめくさ保育園	昭和 1-5-8	201-9789	30	5 か月～
キディ 鈴木町・川崎保育園	鈴木町 3-2	246-0400	90	5 か月～
Nest 川崎大師保育園	大師駅前 1-2-15	266-1220	60	1 歳児～
川崎ふたば保育園	大師河原 2-2-2	200-4113	60	5 か月～
だるま国際こころ園	大師町 3-13	288-0116	60	1 歳児～
アスク東門前保育園	大師本町 9-11 3 階	270-3412	60	1 歳児～

保育所名	所在地	電話番号	定員	受入年齢
大師保育園	出来野 1-17	266-7939	120	産休明け～
出来野ルーテル保育園	出来野 6-7	201-1146	90	5 か月～
ランゲージ・ハウス Nakajima 保育園	中島 2-1-8	201-9282	30	1 歳児～
Gakken ほいくえん川崎大師	中瀬 3-14-3	299-2751	60	1 歳児～
中瀬新生保育園	中瀬 3-20-16	280-1017	60	5 か月～
まなびの森 川崎もりのご保育園	日進町 1-68 8 号棟 2 階	246-1815	60	5 か月～
ゆめいく日進町保育園	日進町 20-3	221-7035	100	5 か月～
あすいく保育園	日進町 22-14	221-1015	120	5 か月～
あいせん保育園	浜町 2-22-16	344-5365	70	5 か月～
レイモンド川崎保育園	東田町 8 パレール川崎 3 階	201-1313	50	1 歳児～
東門前保育園	東門前 1-8-2	266-8984	60	5 か月～
だいしの里保育園	日ノ出 1-16-11	589-5281	60	5 か月～
ランゲージ・ハウス Fujisaki 保育園	藤崎 1-23-6	589-8637	30	1 歳児～
まなびの森 かわなかじま保育園	藤崎 2-19-2	246-7510	120	2 か月～
のぞみ保育園	富士見 1-6-10	223-2229	90	5 か月～
ルピナス保育園	本町 1-1-1	223-3123	90	産休明け～
川崎あいいく保育園	本町 1-1-1	222-6019	30	産休明け～
京急キッズランド港町駅前保育園	港町 5-4	245-0231	60	5 か月～
よつば保育園	四谷上町 14-8	288-4289	60	5 か月～
新町しほかぜ保育園	渡田 4-9-4	223-8818	130	5 か月～
若草保育園 京町	渡田山王町 20-35	329-1180	60	1 歳児～
川崎コスモス保育園	渡田東町 7-9	276-9956	60	5 か月～



※一時保育実施施設の受入年齢等はホームページでご確認ください。

## ●認定こども園（保育園部分）

名称	所在地	電話番号	定員	受入年齢
江川幼稚園	江川 2-5-5	299-1781	10	3歳児から
ゆりかご幼稚園	小田 1-16-16	322-3979	10	3歳児から
竹園幼稚園	小田 3-13-16	322-7716	10	3歳児から
福音幼稚園	境町 3-12	222-4525	10	3歳児から
川崎協立幼稚園	大島 3-5-6	233-8667	30	3歳児から
川崎ふたば幼稚園	大師河原 2-3-20	277-6533	40	3歳児から

## ●小規模保育事業

A型：保育従事者全員が保育士資格あり  
B型：保育従事者の1/2が保育士資格あり  
C型：家庭的保育者※による保育

施設名	類型	所在地	電話番号	定員	受入年齢
川崎みどり保育園	A型	榎町 7-1-101	589-8877	12	5か月～
川崎国際保育園	A型	境町 10-8 クレストK 2 1階	200-7478	12	1歳児～
野の花保育園	A型	田町 2-10-6	266-1900	18	43日目～
なかじま保育園	A型	中島 1-4-2	223-6721	19	5か月～
ミルキーホーム川崎園	A型	東田町 2-10 ホワイトガーデン 1階	233-8128	12	6か月～
スクルドエンジェル保育園 川崎園	A型	渡田 1-1-2	201-7550	19	5か月～
はぐくみ保育園	B型	日進町 29	589-7345	19	5か月～
さくらっこ保育園	B型	宮前町 9-5	272-9211	12	5か月～
サンライズ渡田保育室	B型	渡田 2-4-11 第11 むさしマンション 1階	322-5545	12	6か月～
そだち保育室	C型	小田 5	567-9855	10	43日～



※家庭的保育者・・・保育士、看護師、助産師、幼稚園教諭等の資格を所有し、研修を修了した者  
※個人宅で行っている小規模保育事業の地番は掲載していません。

## ●家庭的保育事業

施設名	所在地	電話番号	定員	受入年齢
ながた保育室	小田 5	333-8642	5	43日～
おぼかた保育室	田町 1	276-2169	5	43日～
ひより保育室	田町 1	201-6664	5	3か月～
さらら保育室	浜町 1-9-14 アカツキビル 1階	201-1469	5	5か月～

※個人宅で行っている家庭的保育事業の地番は掲載していません。

## ●事業所内保育事業

保育所名	所在地	電話番号	定員	受入年齢
川崎らしくる保育園	日進町 5-1	589-6360	19 (地域枠 14)	5 か月～

## ●川崎認定保育園

保育所名	所在地	電話番号	受入年齢
ひなた園	砂子 1-8-4 アサヒヤビル 2 階	201-1719	8 か月～
KAWASAKI INTERNATIONAL SCHOOL	追分町 11-6	211-6545	2 歳児～
保育所キララルーム川崎園	小川町 12-11	211-4221	3 か月～
Creative Kids International Preschool	京町 1-18-24	223-8689	1 歳児～
鋼管通乳児園	鋼管通 2-2-6	322-2346	2 か月～
チャイルドタイム八丁畷エンゼルホーム	下並木 11-5 川崎サイトシティ クラブハウス 2 階	221-0365	2 か月～
KINCARN INTERNATIONAL SCHOOL (キンカーンインターナショナルスクール)	堤根 37-1	233-3970	2 歳児～
なかよし保育園	東門前 1-1-9	288-5050	6 か月～
うさぎ保育園	東門前 3-3-7 グランシェリーイトウ 102	277-3549	5 か月～
ももんが保育園	渡田山王町 20-16	355-9455	4 か月～



川崎市：川崎区の川崎認定保育園一覧 (city.kawasaki.jp)

## ●企業主導型保育事業

施設名	住所	電話番号	定員	地域枠
アロハおおしま保育園	大島 5-13-3 コーポアラク 1 階	276-9811	19	9
J E C 保育園	貝塚 2-4-17 1 階	280-7361	12	6
アロハパレール保育園	東田町 8 パレール川崎ビルディング ブルー館 4 階	223-6930	19	9
かわさきどんぐりの丘保育園	渡田向町 20-5	201-4652	12	6
川崎大師わんぱく保育園	大師駅前 1-6-1	874-6090	19	9
ミントリーフ川崎小田園	小田 4-36-14 リヴェール小田 2 階	201-8722	40	20
優祥会 愛育保育園	小田栄 2-4-1	333-8844	19	9
田島町ヤクルト保育ルーム	田島町 10-13	280-6360	30	6
うみかぜ渡田保育園	南渡田町 1-1	223-6630	71	9
ten kids 川崎大師園	大師町 3-13 3 階	050-7124- 0188	19	9
大師公園前ひのき保育園	昭和 2-2-2	280-6977	12	6



川崎市：川崎市の企業主導型保育事業一覧 (city.kawasaki.jp)



## ●地域保育園

保育園名	所在地	電話番号
小花インターナショナルスクール	榎町 5-5	276-9494
ALC ACADEMY	田島町 15-19	366-3841
ひまわり保育園	渡田新町 1-13-11 TM マンション 101	090-6128-5947
Hi5 Kids International	渡田 1-16-4	223-7646

## ●病児・病後児保育

お子さんが病気や病気の治りかけのため、保育所等又は小学校に通えない場合に、一時的に預かり、お子さんの健康管理と看護を行い、保護者の子育てと就労の両立を支援します。

町田市、横浜市と病児・病後児保育施設を相互に利用できるようにするため、相互利用協定を結んでいます。

※令和7年3月3日から市内全施設で、小学3年生までの受入れを実施しています。

病児保育施設

施設名	所在地	電話番号	定員
エンゼル川崎	藤崎 1-1-3	044-201-6937	12 人
病児保育室 ママンプール	鶴見区東寺尾 5-3-8	045-582-5855	4 人

病後児保育施設

※川崎区周辺の実施施設を掲載

施設名	所在地	電話番号	定員
エンゼル幸	幸区柳町 55 - 3	044-555-6741	8 人

※川崎区周辺の実施施設を掲載

## ●休日保育

保育の認定を受けたお子さんが、普段、保育所等又は川崎市内の認可外保育施設を利用しており、日曜や祝日にも保護者が就労等をし、お子さんを家庭で保育できない場合に、ご利用いただく制度です。なお、休日保育の利用にあたっては、連続7日間以上の保育所等の利用とならないよう、原則、利用した週の月～土曜日の間で、普段通う保育施設をお休みする日(代替休日)を設定し、保護者がお子さんを保育してください。

施設名	所在地	電話番号	定員
のぞみ保育園	富士見 1-6-10	044-223-2229	10 人
YMCA かわさき保育園	幸区大宮町 26-3 3号棟 102	044-520-1825	10 人
かしまだ保育園	幸区下平間 1-10	044-200-4991	10 人

※川崎区周辺の実施施設を掲載

## ●夜間保育

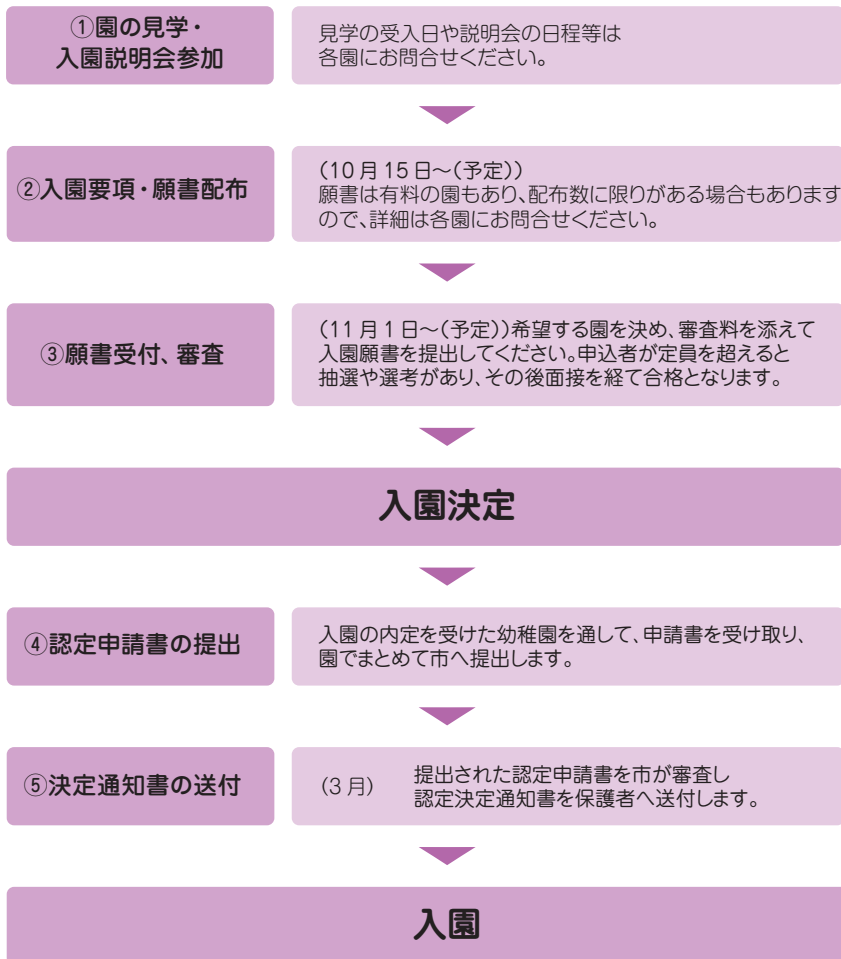
施設名	所在地	電話番号	定員	受入年齢
川崎あいにく保育園	本町 1-1-1	044-222-6019	30 人	産休明け

## 幼稚園入園までの流れ

幼稚園は学校教育法に基づく教育施設です。川崎市にある幼稚園はすべて私立幼稚園です。入園料、保育料、保育時間、教育方針などは、各幼稚園によって異なりますので、詳細は各園にお問合せください。また、川崎市幼稚園協会（044-711-8383）のホームページでも各園の案内がご覧になれます。

私立幼稚園（従来の幼稚園、新制度に移行した幼稚園）、認定こども園（幼稚園部分）利用希望の方は、以下の手続きが必要です。

※施設類型によって申請書等の種類が異なります。



## 幼稚園・認定こども園（幼稚園部分）一覧

名称	所在地
浅田幼稚園	浅田 2-15-5
江川幼稚園 (幼稚園型認定こども園)	江川 2-5-5
川崎協立幼稚園 (幼稚園型認定こども園)	大島 3-5-6
川崎頌和幼稚園	小川町 11-13
ゆりかご幼稚園 (幼稚園型認定こども園)	小田 1-16-16
川崎青い鳥幼稚園	小田 2-17-29
竹園幼稚園 (幼稚園型認定こども園)	小田 3-13-16
小田双葉幼稚園	小田 5-25-8
第一ひかり幼稚園	貝塚 1-12-12
聖クララ幼稚園	貝塚 2-8-16
観音幼稚園	観音 2-1-7
福音幼稚園 (幼稚園型認定こども園)	境町 3-12
若宮幼稚園	大師駅前 2-13-16
川崎ふたば幼稚園 (幼稚園型認定こども園)	大師河原 2-3-20
川崎さくら幼稚園	台町 20-1
東三輪幼稚園	浜町 1-4-15
大師幼稚園	東門前 1-4-9
三輪幼稚園	渡田向町 4-5

### ※預かり保育の欄のマーク

- ◎：子ども・子育て支援新制度の「幼稚園型一時預かり事業」を行っている園で、1日11時間以上かつ長期休業期間の預かりを行っている園
- ：子ども・子育て支援新制度の「幼稚園型一時預かり事業」を行っている園で、1日8時間以上かつ長期休業期間の預かりを行っている園
- ：標準の教育時間を超えて預かり保育を行っている園（詳細については、各幼稚園にお問い合わせください。）

電話番号	園バス	給食 【週の回数】	預かり 保育
322-4815	あり	5 (火・水・木・金は希望制)	○
299-1781	あり	5 (希望制)	◎
233-8667	なし	5 (希望制)	◎
222-3120	あり	5 (希望制)	○
322-3979	あり	5	◎
344-2798	あり	3	□
322-7716	あり	2	○
322-3380	あり	3	○
244-5541	あり	5	○
244-4980	なし	3	◎
276-0011	あり	3	□
222-4525	なし	2	◎
233-4858	あり	4 (希望制)	□
277-6533	あり	1	◎
266-5252	あり	2	□
333-7075	あり	5 (火・水・金は希望制)	○
288-4095	なし	5 (月～木は希望制)	○
233-7574	あり	5 (火・水・金は希望制)	◎

## 保育施設で実施している子育て支援

川崎区内保育施設では、地域で子育てをする親子のために、未就学児とその保護者を対象に、以下の事業を実施しています。ぜひ、遊びに来てください。

### 1) 育児相談

保育士・栄養士・看護師などがいます。お子さんのことで、ちょっと気になることがあったら、気軽にお話してください。

### 2) 園庭・室内開放

園庭や室内を地域の親子の方も利用できます。

### 3) 交流保育

お子さんと同じ年齢のクラスに入り、親子と園児と一緒に遊んだり、生活を体験できます。食事体験ができる施設もあります。

### 4) イベントや講座

様々なイベントや講座を実施しています。

2か月毎に発行している「こんにちは かわさき☆きっず」にて、スケジュールをご確認ください。

### 「こんにちは かわさき★きっず」

川崎区内の保育施設で行っている講座やイベント情報を「こんにちは かわさき★きっず」に掲載しています。

### 【「こんにちは かわさき★きっず」発行元】

川崎区保育・子育て総合支援センター



### 【川崎区保育・子育て総合支援センター】

未就学児とその保護者を対象にした子育て支援、保育施設の連携や人材育成の事業を実施しています。保育士・栄養士・看護師など専門職がいます。アクセス：市・臨港バス「大島5丁目」下車5分 大島保育園・地域子育て支援センターおおしまも併設しています。

