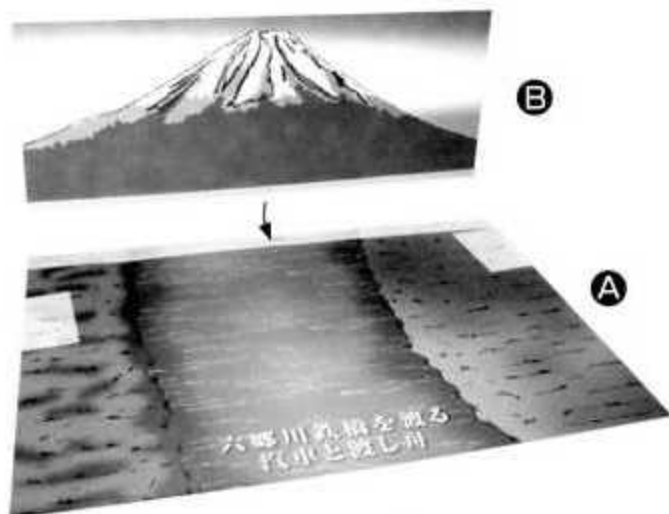


# 六郷川鉄橋を渡る汽車と渡し舟の作り方

完成予想図と各シート内容を確認してください。各パーツは、1パーツごとにていねいに切り離しながら、のりしろ部分に接着剤(ペーパーボンドなど)をつけ、図の順番どおりに、組み立てていきます。



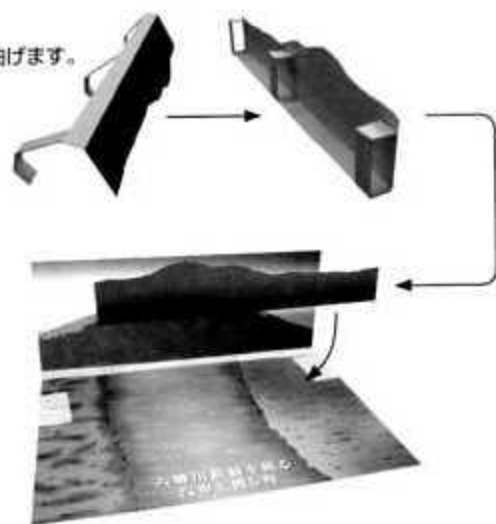
1 ①の台紙に②の富士山を貼り付けてください。



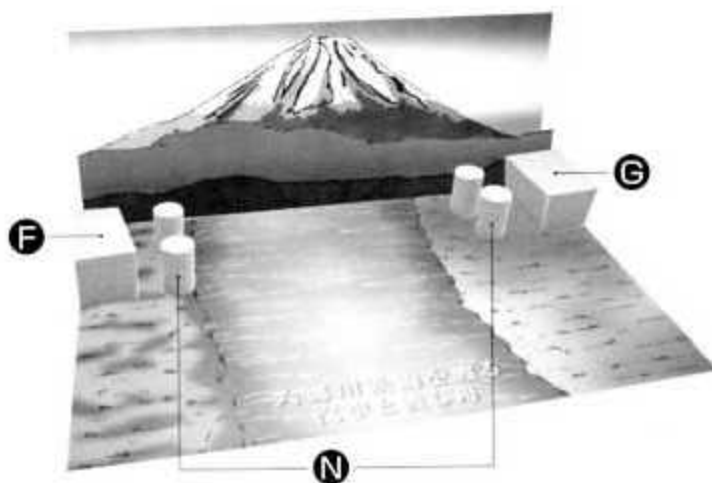
\*台紙は厚紙(A4)に貼って補強するときれいに仕上がります。

2 ③の背景を貼り付けてください。

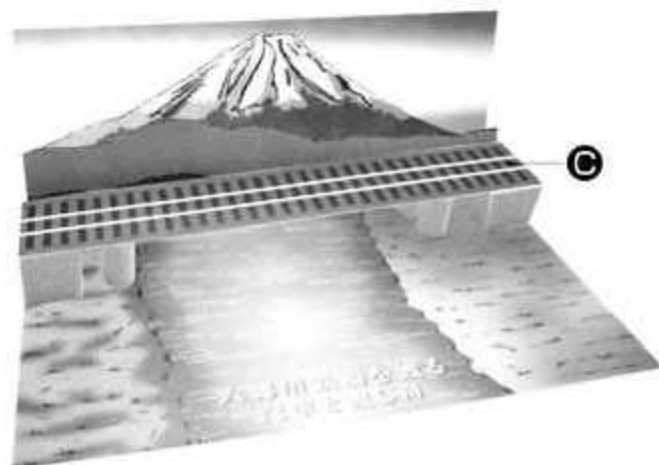
各部を山折りに曲げます。



3 ④の土台と⑤の橋脚を貼り付けてください。



4 ⑥の線路を貼り付けてください。



裏面につづく

## 用意するもの

カッター、カッターマット(カッターを使うときの下敷き)、はさみ、ピンセット、定規、接着剤(ペーパーボンドなど)、同封のペーパークラフトシート(7枚)、厚紙(A4)

組み立てのポイント—ゆっくり、落ち着いて、ていねいに。—

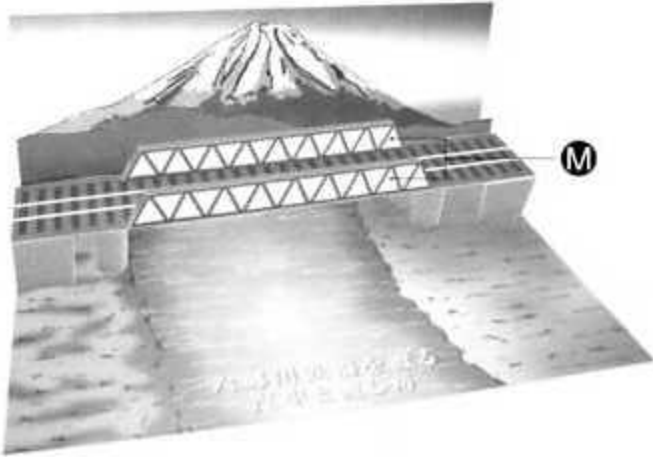
- 各パーツの切り取りはカッターでていねいに切り離してください。
- のりしろの山折り部分は、あらかじめ先の尖った物で折り目を入れ、軽く折り曲げておくと貼りやすいです。
- 接着剤がはみ出したときは、ようじなどを使ってこぼれ落とすとキレイに仕上がります。

## 注意

- ★カッターを使うときはじょうぶに注意してください。
- ★紙や接着剤を使用しますので、火の近くでの組み立ては避けてください。
- ★直射日光、高温、多湿の場所での保管はしないでください。

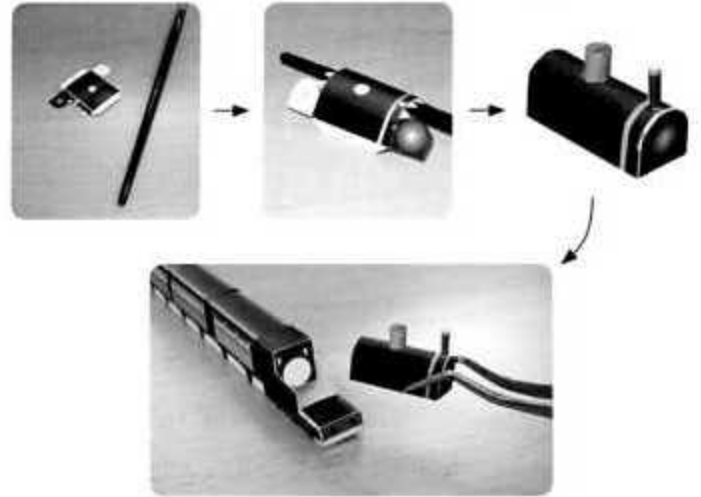
- パーツを貼りつける時は、しっかりと接着するまで、しばらく指で押さえます。
- ペーパークラフトは、天候、湿度で伸縮による誤差が生じる場合があります。状況に応じて全体を調整してください。

5 Mの鉄橋を貼り付けてください。

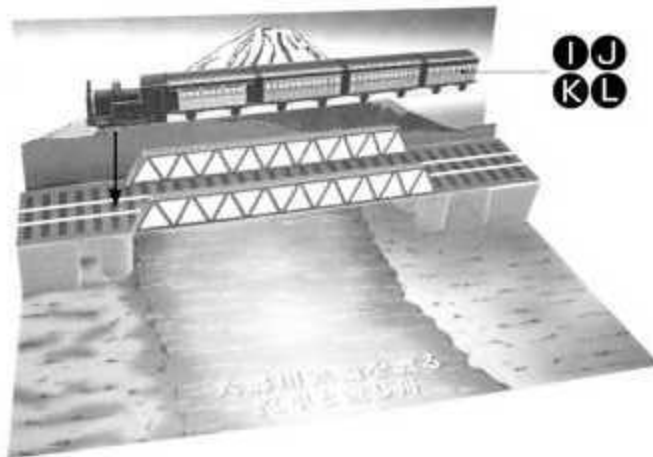


6 機関車を組み立ててください。

①③④は棒状のもので(筆・楊枝など)丸めながら組み立ててください。



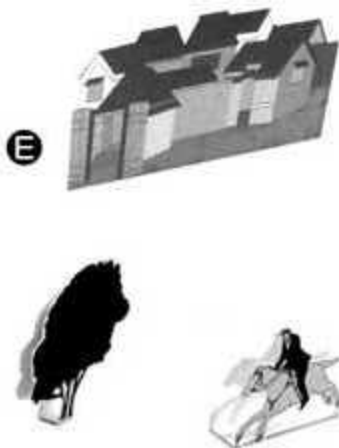
7 ①②③④の機関車を線路の上に乗せてください。



8 Hの渡し舟を組み立ててください。



9 Eの家、木、紙人形を切り抜き、山折りにして底部分を貼り付けてください。



できあがり



渡し舟、家、木、紙人形は、台紙に貼り付けず、色々なところにおいて、違った風景を楽しんでください。