

川崎市は令和4年4月に区制50周年を迎えました。東海道川崎宿は令和5(2023)年に起立400年を迎えます!



かわさき区

東海道かわさき宿  
起立400年ロケットマーク

2022(令和4)年 5月1日発行

歴史文化と花のまち  
かわさきく◎発行:川崎市役所  
〒210-8570 川崎市東田町8

5月号

◎編集:川崎市役所企画課(☎044-201-3267 FAX)044-201-3209

川崎市統計データ  
(令和4年4月1日時点)人口  
23万180人世帯数  
12万3,706世帯

総合案内 ☎044-201-3113

# 地域デザイン会議ってなに?

問川崎市役所企画課☎044-201-3267 FAX044-201-3209



市では、参加と協働による地域課題の解決に向けて、平成18年から6期12年間にわたり「区民会議」を設置して取り組みを進めてきました。「区民会議」をリニューアルし、より多くの区民が行政に関わり、参加しやすい機会を拡充するため、区民の皆さんとの新たな対話の場として、地域デザイン会議を5年度まで試行的に実施します。

進め方

- ① 区のさまざまな課題の中で、特に取り組みたい題材を区で選定
- ② 題材によっては、複数回開催。形式は自由
- ③ 議論した内容をもとに、区民、行政と一緒に課題解決に向けて取り組みを実施

## 3月23日に開催した会議のテーマ 「食糧支援を通じたつながりづくり」

区では、3月23日に「川崎市地域デザイン会議」を開催しました。

今回は、「食糧支援を通じたつながりづくり」をテーマに、こども食堂を運営している団体の代表者や団体の支援機関の担当者などに参加してもらい、これまでの食糧支援を通じた子育て支援策について振り返りながら、今後の地域におけるつながりづくりについて意見交換などを行いました。

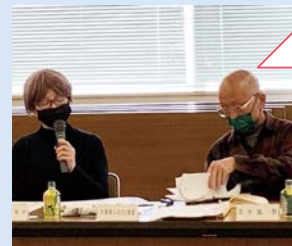
### 中央第2地区 社会福祉協議会



こども食堂「わいわいキッチン」を運営しています。

地域のためにやってみようという思いが活動の原動力。活動をしているとつながりが広がり、相談できる相手が増えていきます。この活動を通じて、信頼関係を築き、地域で子どもたちを見守る大人を増やして、つながりづくりをしていきたいです。

### 大家族 ふるさと食堂



こども食堂「大家族ふるさと食堂」を運営しています。

他区で、こども食堂を始める際にやり方などが分からず困ったという話を聞きました。こども食堂の中にはなかなか地域との結びつきが持てず、模索をしているところも多くあるので、行政には橋渡しをしてもらいたいです。

### 大師第1地区 社会福祉協議会



こども食堂「にこにこだるまさん」や町内会館を活用した親子カフェを運営しています。

地域と子どもたちをつなぐこと、居場所づくりを目的として始めました。

なかなか仲間が増えないという課題がありますが、ボランティアを募るなどして、回数を増やしていきたいです。

### 社会福祉法人 青丘社



「桜本こども食堂」を運営しています。

食糧支援を通して、子どもたちを見守ることができるので、各小学校区に1つずつくらい、こども食堂などの地域の拠点が增多るといいです。

食糧支援を通じた地域での子どもの見守りと、行政による専門的な支援の両輪で地域づくりをしていけたらよいと思います。

### 合同会社ゆいまーる いきがい工房さらら



こども食堂の運営やその場を活用した子どもの見守りを実施しています。

こども食堂には地域の元気な高齢者も集まっていて、高齢者の居場所にもなっています。

こうした地域でのボランティア活動のチラシを町内会でも回覧してもらえたことで、地域とのつながりも広がってきています。

### 川崎市 社会福祉協議会



子どもの食糧支援に関するコーディネートをしています。

支援が必要な家庭を取りこぼさない事業展開を考えていくことや支援の必要な方に対する理解を広め、ゆるやかな見守りの目を増やしていくことが大切だと考えています。子どもたちの希望や課題、多様な生き方を受け止める地域づくりを行っていきたいです。

区は、会議での意見を参考に、引き続き地域におけるつながりづくりについて  
区民の皆さんや関係機関などとともに検討していきます



あの頃のかわさき区(第5回)

川崎区は4月に区制50周年を迎えました。そこで、区の歴史を全6回にわたり、写真とともに振り返ります。



昭和44年ごろの川崎球場 (写真提供:所美美子氏)

かつて大洋ホエールズやロッテオリオンズが本拠地としていた川崎球場は、現在、富士通スタジアム川崎としてリニューアルされ、アメリカンフットボール大会の会場などに利用されています。



区役所企画課 044-201-3267 FAX044-201-3209

現在の富士通スタジアム川崎



(写真提供:富士通スタジアム川崎)

※本連載期間中は「発見!まちのひろば」を休載します



音楽のまち・かわさき情報

かわさき区ピアノコンサート

ケニチロカルテット(クラリネット四重奏)によるランチタイムコンサート。

【定例コンサート】

日時 6月1日(水)12時10分~12時50分

場所 市役所第3庁舎1階ロビー

曲目 クラリネットポルカ、花のワルツなど

定員 50人

申込5月16日から電話、市版6面の必要事項を記入しFAXかメールで区役所地域振興課044-201-3127FAX044-201-3209061tisin@city.kawasaki.jp [先着順]



▲ケニチロカルテット

区のお知らせ 掲示板

申し込み方法は市版6面参照

教育文化会館

044-233-6361FAX044-244-2347

はじめての子育て

子育て中の保護者同士で、離乳食や子どもとのスキンシップの取り方などについて学びながら、地域の保護者のネットワークを広げませんか。6月9日~7月14日の木曜、10時~12時、全6回同施設4~8カ月の第1子と保護者10組5月19日10時から電話で。[先着順]

プラザ田島

044-333-9120FAX044-333-9770

まちの音楽家たちのミニ・コンサート

「ザ・のんべーず」によるオカリナをメインとしたバンドのコンサートです。5月22日(日)14時~15時(開場13時半)同施設40人5月17日10時から電話かFAXで。[先着順]

元気!健康カフェ

あなたは大丈夫?フレイル予防の話。6月3日(金)10時~12時(開場9時半)同施設20人5月19日10

時から電話かFAXで。[先着順]

区役所地域支援課

044-201-3216FAX044-201-3293

知っておく!からはじめる「介護予防・フレイル予防」人生100年時代への準備

講師:清野諭氏(東京都健康長寿医療センター研究所研究員)。5月30日(月)10時~11時半区役所7階会議室30人5月16日9時から電話かFAXで。[先着順]

東海道かわさき宿交流館

210-0001本町1-8-4 044-280-7321FAX044-280-7314

惣之助と「川崎・沖縄」展

川崎と沖縄の絆を結んだ、佐藤惣之助について紹介した展覧会。5月8日~6月26日(月曜を除く)、9時~17時同施設3階企画展示室。

街道講演会「徳川家康と真田氏」

徳川氏と真田氏との3回にわたる抗争について話します。講師:本多隆成氏(静岡大学名誉教授)。5月28日(日)14時(開場13時半)同施設4階当日先着100人。

アマチュア名人会

社会人落語家が得意の演目を披露

カルッツかわさき ウィズ・ミュージクスシリーズ

午後のひとときを気軽に楽しめる音楽コンサートですごしませんか。

藤井 貴宏 オーボエ・コンサート

日時 8月24日(水)13時半開演(開場13時)

場所 カルッツかわさき アフトスタジオ

出演 藤井貴宏(オーボエ)、原田愛(ピアノ)

チケット 1,000円(18歳以下は600円)

定員 90人

申込5月27日から直接、電話、HPでカルッツかわさき

044-222-5223FAX044-222-5122 [先着順]



▲施設HP



▲藤井貴宏

沖仁フラメンコギターコンサート with 小柳ゆき

魂を揺さぶるスペインの調べ。日本を代表するフラメンコ・ギタリスト沖仁の爪弾きは、あたり一面にアンダルシアの風を呼びます。

日時 8月13日(土)17時開演(開場16時)

場所 カルッツかわさき ホール

出演 沖仁(フラメンコギター)、須藤信一郎(ピアノ)、藤谷一郎(ベース)、大儀見元(パーカッション)、伊集院史朗(踊り、パルマ、カホン)、清水順子(踊り、パルマ)

ゲスト 小柳ゆき

チケット 5,000円(18歳以下は3,000円)

定員 996人

申込5月22日から直接、電話、HPでカルッツかわさき

044-222-5223FAX044-222-5122 [先着順]



▲出演者



▲施設HP

します。出演:太尾亭狸久、喜楽亭笑吉他。6月19日(日)13時半(開場13時)同施設4階100人6月8日(必着)までに往復ハガキで。[抽選]

カルッツかわさき

〒210-0011富士見1-1-4

044-222-5211FAX044-222-5122

カルッツかわさきスポーツ・文化教室参加者募集「川崎プレイブサンダースチアダンススクール」

7月からの参加者を募集します。7月1日~9月16日の金曜、全10回同施設16,800円

クラス名	対象・定員	時間
①スカイ1	年中~小学1年生	15時20分~16時20分
②スカイ2	年中~小学1年生	16時半~17時半
③レイン	小学2~4年生	17時40分~18時40分
④サニー	小学5~中学3年生	18時50分~19時50分

地域まもり支援センター 6月の健診案内 (会場は区役所5階)

6月1日から7日は「HIV検査普及週間」です。6月7日(火)は受付時間と人数を拡大し、梅毒検査も同時に実施します。

健診名	日程・受付時間	内容など	費用	申込	
HIV 即日検査	① 6/7(火)	8時45分~10時15分 13時15分~14時45分	匿名で受けられます。感染の可能性があるときから3カ月経過した人①梅毒検査も実施、午前・午後各15人②HIV検査のみ10人	無料	①5月17日 ②6月7日 から電話で区役所衛生課 044-201-3204 [先着順]
	② 6/21(火)	8時45分~9時45分			



▲区HP