



かわさき区



川崎区シンボルマーク
2018(平成30)年 5月1日発行
歴史文化と花のまち
かわさきく
◎発行:川崎区役所
〒210-8570 川崎区東田町8
5月号

◎編集:川崎区役所企画課 (☎201-3296 FAX 201-3209)

川崎区統計データ
(平成30年4月1日現在)

人口 23万353人

世帯数 11万7,057世帯

総合案内 ☎201-3113

いつも地域を見守っています！
実は近所にいる、あなたの身近な相談相手

聞く つなぐ 支える

民生委員 児童委員

子育てのこと、学校のこと、介護のこと、健康・医療に関すること、経済的なことなどを相談できる民生委員児童委員。
区内では266人の民生委員児童委員が、行政機関をはじめ必要な支援への「つなぎ役」として活動しています。
問 区役所地域ケア推進担当 ☎201-3228 FAX 201-3293

活動の一部を紹介します！

子育てサロン

友達づくりや情報交換ができる地域の憩いの場、子育てサロン。区内では5カ所(旭町こども文化センター、渡田老人いこいの家、旧大師健康ランチ、田島会館、小田中央町内会館)の子育てサロンがあります。お気軽にご参加ください。



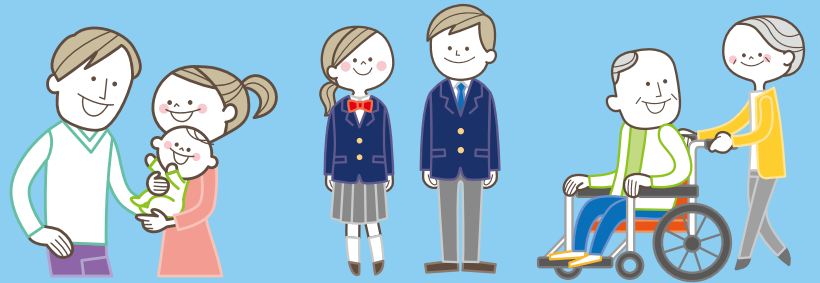
ひとり暮らし等高齢者見守り事業

地域でひとり暮らしをしている75歳以上の人を訪問し、本人と顔見知りになることで、地域の会食会への参加の呼びかけや、日常の心配事や困り事を相談しやすい関係づくりにつなげています。



地域と学校をつなぐ交流会

区内の小中学校教諭(特別支援学校含む)と民生委員児童委員、関係機関が地域での子どもたちの様子などについて活発な意見交換を行い、情報を共有することで、学校と地域が連携して子どもたちを見守っています。



日々の暮らしの中の心配事や困り事を解決するお手伝いをしています。守秘義務があり、相談内容が他の人に伝わることはありませんので、心配事、悩み事は一人で抱えず、地域の一番身近な相談相手「民生委員児童委員」にご相談ください。

川崎区民生委員児童委員協議会会長 峯尾照氏

お住まいの地区の民生委員児童委員については下記までお問い合わせください

◆区役所地域ケア推進担当

☎201-3228 FAX 201-3293

◆大師地区健康福祉ステーション高齢・障害担当

☎271-0156 FAX 271-0128

◆田島地区健康福祉ステーション高齢・障害担当

☎322-1986 FAX 322-1995



第6期川崎区 区民会議

最終報告書がまとまりました

第6期の区民会議は、「地域防災力の向上」、「自転車の交通事故防止対策」、「地域による見守り活動の推進」などに関するテーマについて、約2年間にわたる調査・審議を重ね、最終報告書をまとめました。より暮らしやすい地域社会を目指した具体的な実践の提案が盛り込まれた最終報告書は、概要版を区役所、支所などで配布する他、区HPでもご覧いただけます。

問 区役所企画課 ☎201-3296 FAX 201-3209



区長就任のごあいさつ

このたび、川崎区長に就任した水谷吉孝です。川崎区は、東海道などの歴史・文化資源をはじめ、産業技術の発展を物語る近代化遺産や産業文化財などが数多くあるまちです。こうした地域資源を生かすとともに、区民の皆さんが安全・安心に暮らしつづけられるよう、地域防災力の向上や地域包括ケアシステムの構築にも引き続き取り組んでまいります。よろしくお願いいたします。



川崎区長 水谷吉孝

「はぐくみの里」春まつり

地域住民の力による公園の活性化と住民の交流を目的として設置された「はぐくみの里」で「春まつり」を開催します。地域の人と交流しながら草花や土などに触れ、春の息吹を感じませんか。

日時 5月19日(土)10時～12時(小雨決行、荒天翌日)
場所 富士見公園内「はぐくみの里」
内容 ①区の花「ひまわり」の苗植え付け体験②サツマイモの苗植え付け体験③ハーブティーのサービス など
問 富士通スタジアム川崎(指定管理者:川崎フロンターレ) ☎276-9133 FAX276-9144

アメフト サッカーポウル区民招待券

富士通スタジアム川崎で開催される大学アメフトの強豪校同士の試合に招待します。この記事が招待券となりますので、当日、切り取って持参してください。招待券1枚で2人まで入場可能です。

日時 5月27日(日)11時半から試合開始
対戦 国士舘大学×神奈川大学、中央大学×東京大学
受付 10時～12時
先着100人
問 区役所地域振興課 ☎201-3231 FAX201-3209
 ※この招待は川崎市アメリカンフットボール協会の協力で行っています。

子育て特集

★こそだてほっと・ぱあく

保育士による触れ合い遊びなどが楽しめます。

日時 主に毎月第3火曜日(4月、8月を除く)、10時～11時
場所 プラザ大師
対象 就学前の子どもと保護者
費用 1人100円(初回参加時のみ)
問 プラザ大師 ☎266-3550 FAX266-3554。当日直接。

★すくすくルームたじま

保育士と一緒に親子体操や工作を行いながら仲間づくりをしませんか?

日時 6月～31年3月の主に第4火曜日、10時～12時
場所 プラザ田島
対象 3歳までの子どもと保護者30組
費用 保険料など実費
申 問5月22日10時から直接か電話でプラザ田島 ☎333-9120 FAX333-9770。[先着順]

★こそだてひろば“だいし”

子どもと保護者が自由におもちゃ遊びや情報交換できる場です。

日時 毎月第4水曜日(4月、12月を除く)、10時～12時
場所 プラザ大師
対象 就学前の子どもと保護者
問 プラザ大師 ☎266-3550 FAX266-3554。当日直接。

★パパもいっしょに！ジョイフルサタデー

土曜のひとときを家族みんなで楽しく過ごしませんか。就学前の子どもと保護者、これからパパ・ママになる方も対象です。詳細はお問い合わせください。

日時 6月2日(土)9時半～12時
場所 藤崎保育園
内容 「ハッピーメロディー」による風船ショー・パネルシアター、親子で動物帽子制作など
問 藤崎保育園 ☎FAX211-1306

★ジョイフルサタデー

日時 6月9日(土)9時半～12時
場所 大島・大島乳児保育園
内容 人形劇団「どんぐり」による人形劇(要予約)
対象 就学前の子どもと保護者20組
申 問5月16日から電話(受付時間9時～17時)で大島保育園 ☎FAX222-7252。[先着順]

★ジョイフルサタデー

日時 6月23日(土)9時半～12時
場所 京急キッズランド 港町駅前保育園
内容 手作り楽器、ふれあい遊び他
問 京急キッズランド港町駅前保育園 ☎245-0231 FAX245-0232

★保育連続講座「親子であそぼう」

保育士によるふれあい遊びや看護師による保健講座、栄養士の食育講座などを楽しみながら学びます。

日時 6月27日(木)、29日(金)、7月3日(火)、5日(水)、10時～11時、全4回
場所 東小田保育園
対象 1～3歳未満の子どもと保護者7組
申 問5月25日8時45分から電話かFAXで区役所保育所等・地域連携 ☎201-3319 FAX201-3293。[先着順]

★ファミリー講座「おはなタイム」

絵本などの読み聞かせ会に参加して、楽しいひとときを過ごしましょう。

日時 6月30日(土)①9:50～10:30 ②10:50～11:30
場所 地域子育て支援センターむかい
対象 1歳～就学前の子どもと保護者、地域の人など各10組
申 問5月30日10時から電話かFAXで地域子育て支援センターむかい ☎FAX244-7730。[先着順]

★ファミリー講座「おはなタイム」

絵本などの読み聞かせ会に参加して、楽しいひとときを過ごしましょう。

日時 6月30日(土)①9:50～10:30 ②10:50～11:30
場所 地域子育て支援センターむかい
対象 1歳～就学前の子どもと保護者、地域の人など各10組
申 問5月30日10時から電話かFAXで地域子育て支援センターむかい ☎FAX244-7730。[先着順]

区のお知らせ 掲示板

申し込み方法は市版5面参照

区役所地域振興課

☎記事に記載 FAX201-3209

カルツツかわさきスポーツデー「カローリング体験」

子どもから高齢者まで気軽にできるスポーツ「カローリング」を体験してみませんか。◎5月16日(水)19時～20時半 問カルツツかわさき武道室 ¥ 大人300円、子ども150円 ①当日先着20人。動きやすい服装で室内履きを持参 問 ☎201-3231

かわさき区ビオラコンサート

クラ☆デュオによるクラリネット2重奏 ◎6月6日(水)12時10分～12時50分 問市役所第3庁舎1階ロビー 問 ☎201-3127

教育文化会館

①問 ☎233-6361 FAX244-2347

障がい者支援ボランティア養成講座

障害者が社会に参加し、地域とつながっていくために自分たちのできることを考える講座です。◎6月24日、7月1日、8日、22日、8月19日、9月9日の日曜、10時～12時、全6回 問教育文化会館他 ☎20人 ①5月25日

10時から電話、FAXで。[先着順]

プラザ田島

問 ☎333-9120 FAX333-9770

元気！健康カフェ

生ギター伴奏で懐かしの昭和歌謡を歌いませんか。◎6月1日(金)10時～12時 問プラザ田島 ①当日先着50人 ¥100円。

クラシックコンサート

庄司文子氏ほかによるピアノとフルートの演奏。◎6月10日(日)14時～15時 問プラザ田島 ①当日先着65人。

プラザ大師

①問 ☎266-3550 FAX266-3554

宮川病院公開講座「在宅介護について知る」

住み慣れた環境で在宅医療について学ぶ講座です。講座の後には、医師の測定、相談コーナーも。◎6月23日(土)14時～16時(開場13時半) 問プラザ大師 ☎60人 ①5月15日10時から直接または電話で。[先着順]

東海道かわさき宿交流館

〒210-0001本町1-8-4 問 ☎280-7321 FAX280-7314

街道シリーズ「シルクロードに仏跡を訪ねて」

本多隆成氏(静岡大学名誉教授)による講演会 ◎5月19日(土)14時～15時半(開場13時半) 問東海道かわさき宿交流館4階 ①当日先着80人。

前座・二つ目激励「お昼の落語」

三遊亭ぐんま(前座)、柳家ほたる(二つ目)による落語 ◎5月16日(水)14時～15時半(開場13時半) 問東海道かわさき宿交流館4階 ①当日先着80人。

カルツツかわさきスポーツ・文化教室参加者募集

7月からの参加者を募集します。他の講座などもありますので詳細は区役所などで配布するチラシか施設HPをご覧ください。
申 問5月5日から27日(必着)までに施設HPまたは往復ハガキに教室名・氏名(ふりがな)・年齢(7月1日時点)・性別・住所・電話番号、市内在勤・在学の場合はその旨を記入し、〒210-0011川崎区富士見1-1-4カルツツかわさき定期コース募集係 ☎222-5211 FAX044-222-5122。[抽選]

教室名	日程	曜日	時間	定員
こころとからだの元気を取り戻す！足つぽ入門講座	7月11日～	水	13:30～15:00	16歳以上20人
ジュニアバレエ	7月10日～	火	16:45～17:45	小学1～3年20人
ボディケア	7月12日～	木	11:30～12:30	16歳以上40人

※定員に満たない場合は6月24日午前10時から直接受け付け

保健福祉センター 6月の健診案内

(会場はいずれも区役所5階)

健診名	日程・受付時間	内容など	費用	申問
HIV即日検査	①5日(火) 8時45分～ ②19日(水) 9時45分	匿名で受けられます。感染の可能性があるときから3カ月経過した10人	無料	①5月15日②6月5日から電話で区役所衛生課 ☎201-3204[先着順]
1歳児歯科健診	22日(金) 8時45分～10時	区内在住の1歳3カ月未満で歯のことで気になることがある乳幼児	無料	随時、電話で区役所地域支援担当 ☎201-3212

1歳6カ月・3歳6カ月児健診は対象世帯に郵送でお知らせします
問 区役所地域支援担当 ☎201-3214 FAX201-3293