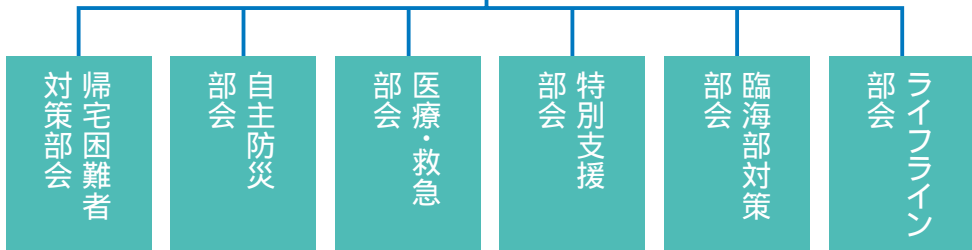


災害に強いまちを 目指して

地域での連携を強化

川崎区危機管理地域協議会



危機管理地域協議会を設置

昨年三月十一日に発生した東日本大震災では、初動対応の在り方や帰宅困難者対策・津波対策など、今までの地域防災計画では対応できないさまざまな課題が

区内各所に大きな被害をもたらすような地震が発生した場合、行政、警察、消防だけの対応では限界があります。区では、区民、事業者と協力し、災害に強いまちづくりに取り組みます。

版

川崎区シンボルマーク

区の花・区の木

人口 217,241人 (H24.8.1現在)

世帯数 106,476世帯 (H24.8.1現在)

川崎区役所
(〒210-8570 川崎区東田町8)
【総合案内】 ☎201-3113
●川崎区のホームページ
URL <http://www.city.kawasaki.jp/61/61kawasakiku/index.htm>

区地域防災計画の主な改訂点

- 高層マンションの防災対策
- 防災備蓄スペースの設置、防災対応トイレの整備
- 企業・事業所の予防対策
- 耐震化の推進、企業内備蓄
- 東日本大震災を踏まえて新たに課題となった事項への対応
- 帰宅困難、液状化、津波対策の検討

区では、十九年三月に区地域防災計画を策定し、計画に基づき地域防災力の向上を図ってきました。しかし、東日本大震災を受け、市地域防災計画(震災対策編)の第一期修正が行われたことなどに伴い、区地域防災計画も改訂しました。

区地域防災計画を改訂

「特別支援部会」など、他の部会も協議を行い、緊急連絡体制の確保や危機管理体制の強化など、災害に強いまちづくりに取り組んでいきます。

明らかにになりました。区では、この教訓を踏まえ、区民、事業者、行政などの連携による「区危機管理地域協議会」を六月二十七日に設置しました。

これまでに「帰宅困難者対策部会」「自主防災部会」の第一回会議をそれぞれ開催するなど、課題解決に向けて、協議を開始してまいります。今後は「医療・救急部会」「特別支援部会」など、

こうした活動の中でも特に重要なのは防災訓練です。災害への備えは訓練や活動を体験してこそ、いざというときに生かされるものです。被害を少しでも小さくするために、地域の防災訓練をはじめ、自主防災組織の活動に参加してみませんか。なお、結成には、区への届け出が必要です。

☎ 区役所危機管理担当 ☎ (201) 3327、FAX (201) 3209



地域での防災訓練

自主防災組織は、地域を自分たちの手で守ろうという考えに基づいた、町内会・自治会やマンションの管理組合を中心とした組織です。

普段は防災への意識の高揚や地域の連携による迅速・的確な防災活動を行うことを目的に、防災訓練の実施、防災資機材の備蓄など、災害に備えます。災害時には、避難誘導、救出・救護、初期消火活動、避難所運営などを行います。

自主防災組織の活性化

いきいきかわさき区提案事業

区の木「長十郎梨」まつり

大師河原が発祥の地とされる区の木「長十郎梨」を広く区民のみなさんに伝えるため、小学生による歌と踊りのパレードなどを行います。「長十郎梨」の無料配布も(数量限定)。

日時 9月17日(祝)午後2時～3時半。(雨天時は、パレード中止)

場所 川崎大師駅前広場他

☎ 区役所企画課 ☎201-3101、FAX 201-3209



麦わら細工講座

東海道の宿場町として栄えた川崎宿のお土産「麦わら細工」の作り方を学びませんか。

日程 9月26日、10月10日、24日、11月7日、21日の水曜、全5回

時間 各回午前10時～正午(10月10日のみ午後1時半～3時半)

場所 区役所他

対象 全回参加できる20人

☎ 9月18日(消印有効)までに往復八ガキに全員の住所、氏名、年齢、電話番号を記入し、〒210-8570川崎区役所企画課 ☎201-3296、FAX 201-3209 [抽選]

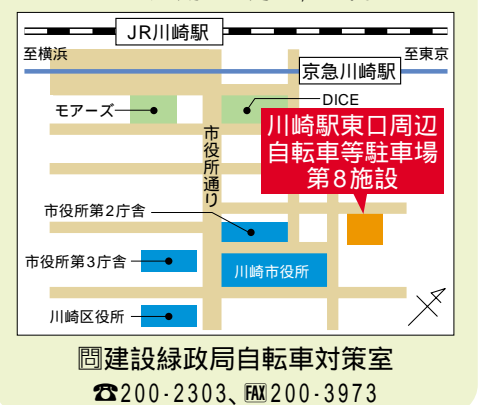
かわさき区ピオラコンサート

- 10月定例コンサート**
10月3日(水)午後0時10分～0時50分。市役所第3庁舎1階ロビー。テーマ:「秋の宵」。出演:岡本美帆・岡村幸子(フルート&オカリナ、ピアノ)。曲目:「星に願いを」「いい日旅立ち」他。
 - オータムコンサート**
10月13日(土) 午後2時～2時半 午後3時～3時半。アトレ川崎1階ツバキ広場。出演:通事誠(三線)。曲目:「おじいさんの三線と口癖」他。
- ☎ 区役所地域振興課 ☎201-3127、FAX 201-3209

駐輪場をご利用ください

ことし4月、宮本町(地図)に川崎駅東口周辺自転車等駐輪場第8施設(機械式)がオープンしました。自転車は路上に放置しないで、駐輪場をご利用ください。

- 利点**
- 自転車を保管庫に収容するため盗難・いたずらの心配がありません
 - 自転車が風雨にさらされません
- 機械式駐輪場のため、利用する前に、自転車の大きさの確認が必要です。
- 駐輪台数 1,250台
利用時間 午前4時半～翌日午前1時半
利用料金 一時利用:170円
定期1カ月:2,800円
定期3カ月:8,100円



区制40周年

川崎区 記念事業

交通安全の大切さ確認

田島地区の小学1年生を対象とした「交通安全絵のコンクール」の入賞作品が決まりました。447点の作品から、東小田小学校の木村優斗さんの作品(写真)が1等賞に選ばれました。

展示期間 9月21日～30日

場所 イトヨーカドー川崎店(川崎区小田栄2-2-1)

☎ 田島支所区民センター ☎322-1968、FAX 322-1991



カローリング体験会

カローリングは、氷上のカローリングを体育館などの床面でも手軽にできるように考えられたスポーツです。

日時 10月8日(祝)午前10時～正午、午後1時～3時

場所 市体育館

当日は、市体育館が無料開放され、卓球、体力テストなどに参加できます。種目、時間など詳細はお問い合わせください

☎ 区役所地域振興課 ☎201-3231、FAX 201-3209

2012パワフルかわさき区民綱引き大会参加チーム募集

子どもの部(1チーム15人。小学1～3年生5人、小学4～6年生10人)、女子の部(1チーム8人)、大人の部(1チーム12人、そのうち女性2人以上)に分かれて試合を行います。

日時 11月4日(日)午前10時～午後4時(雨天中止)

場所 富士見公園市民広場

☎ 9月28日までに電話か、代表者の住所、氏名、電話番号を記入し、FAXで区役所地域振興課 ☎201-3231、FAX 201-3209

フッソちゃんと一緒に虫歯を防ごう

区では、虫歯のない元気な子どもを育てるために、「すこやか子どもの歯支援事業(下表)」を実施しています。

- | すこやか子どもの歯支援事業 | フッ化物を利用すると |
|--|-----------------------------------|
| ●フッ化物の体験を通じた広報活動
●保育園での歯科衛生教育
●在宅歯科衛生士の研修、育成 | ●歯の質を強くする
●抗菌作用がある などの効果があります。 |

◆「むし歯のない子に育てよう」講座
虫歯予防の話、フッ化物の体験、歯磨き実習などを行います。
①10月11日(木)：地域子育て支援センターふじさき②10月18日(木)。地域子育て支援センターろば。いずれも午前10時～11時半。乳幼児と保護者20組。囲①9月27日から電話で同センター☎211-1357。②10月4日から電話で同センター。☎276-4800。[先着順]

◆在宅歯科衛生士ボランティア募集
子どもたちのためにスキルを生かしてみませんか。
囲随時、電話かFAXで区役所地域保健福祉課☎201-3212、FAX201-3291

だいし健康福祉まつり

介護予防の普及や地域交流の活性化を目指して、ボランティア団体が開催します。

ことしは10周年記念として、健康相談や園児が描いた絵の展示の他、健康落語や行政書士への相談などを新たにを行います。

日時 9月29日(土) 午前9時45分～午後3時

場所 大師分室(旧大師ランチ)

囲大師地区健康福祉ステーション☎271-0157、FAX271-0128

マタニティタイム ～妊婦さんをサポート～

赤ちゃんを抱っこしたり、子育て中のママの経験談を聞いたりします。妊婦さん同士、先輩ママとの情報交換をしませんか。

地域子育て支援センター	開催日時	問い合わせ
ろば	第2水曜 午後1時半～2時半	☎276-4800 FAX287-2045
ふじさき	第3水曜 午後3時半～4時半	☎211-1357 FAX211-1357
むかい	最終木曜 午後3時～4時	☎244-7730 FAX244-7730

発達支援講座 こどもの力を育てるために

「こだわりが強い」「集団になじめない」など、発達に気になる子どもへの関わり方を学びます。

内容 臨床心理士などによる発達のお話と座談

日時 毎月第2木曜午前10時～11時半

場所 区役所4階研修資料室

対象 4～6歳の子どもの保護者

囲随時、区役所こども支援室☎201-3312、FAX201-3293

お知らせ掲示板

申し込み方法は5面上をご参照ください

区役所地域保健福祉課

囲各担当へ、FAX201-3291

▼のんびり公園ウォーキング

推進員と一緒に始めませんか。

①富士見公園：9月20日(木) ②小田公園(京町いこいの広場に集合)：9月26日(水) ③大師公園：10月9日(火)。いずれも9時半～11時。囲☎201-3216

▼ほほえみ元気体操をご一緒に

①10月2日(火)渡田こども文化センター、②10月16日(火)川崎休日急患診療所。いずれも10時～11時。当日直接。囲☎201-3216

▼血糖値を上げない秘けつ

食生活や生活習慣の改善講座。10月2日(火)13時半～15時。田島支所。40人。囲9月19日から電話かFAXで☎201-3216。[先着順]

▼尿もれ予防講座

女性に多い尿漏れを予防する骨盤体操。10月29日(月)14時～16時。田島支所。おおむね40歳以上の女性25人。囲9月18日から電話かFAXで☎201-3216。[先着順]

▼食生活講座

糖尿病予防の講話と調理実習。10月30日(火)9時半～12時半。区役所5階。材料500円程度。15人。囲9月18日から電話かFAXで☎201-3217。[先着順]

市体育館教室案内

往復ハガキ1枚につき1教室1人の受け付けです。

教室名	日程・曜日	時間	対象・(費用)	締め切り
※ベビーマッサージ	11月5日～12月3日の月曜、全5回	10時半～11時45分	教室開始時に生後2カ月～つまり立ちの子どもと保護者10組(8,000円保険料、教材費含む)	10月9日(必着)
※ファーストサイン		13時～14時	生後2カ月～お話を始める前の子どもと保護者10組(8,000円保険料、教材費含む)	
カローリング	9月19日水曜	18時半～20時	小学生以上(大人200円、学生100円)	随時直接(当日可)か電話で

囲各締め切りまでに往復ハガキに教室名、必要事項と性別(※は全員の必要事項と子どもの生年月日も)を記入し、〒210-0011川崎市富士見1-1-4市体育館☎200-3255、FAX211-5921。[抽選]

区役所地域振興課

囲☎201-3132、FAX201-3295

▼特設行政相談所を開設

国の行政機関などの業務について、行政相談員が相談を受けます。10月3日(水)…イトーヨーカドー川崎店(川崎市小田栄2-2-1)、4日(木)…イトーヨーカドー川崎港町店(川崎市港町12-1)。いずれも13時～16時。※区役所では毎月第1金曜13時～16時に相談を受け付け中。

教育文化会館

〒210-0011川崎市富士見2-1-3 囲☎233-6361、FAX244-2347

▼識字ボランティア入門研修

外国人市民が生活に必要な日本語を学ぶ「識字学級」の学習支援者の入門研修。10月5日～19日の金曜主に10時～12時と10月24、31日の水曜19時～21時、全5回。ふれあい館他、20人。囲9月15日10時から直接か電話で教育文化会館、ふれあい館☎276-4800。[先着順]

▼親子で楽しむ「対話式読み聞かせのおはなし会」

10月13日(土)10時半～11時半、教育文化会館。80組。囲9月20日10時から電話かFAX(人数も記入)で。[先着順]

▼まちの防災力アップ講座

防災に関する講義と施設見学。10月13日(土)、27日(土)、11月9日(金)、16日(金)、22日(木)、12月1日(土)、8日(土)、15日(土)、土曜は主に13時半～15時、木・金は18時半～20

時半、全8回。教育文化会館他。20人。囲9月15日10時から電話かFAXで。[先着順]

臨港消防署救急係

囲☎299-0119、FAX299-0175

▼普通救命講習会

小児や乳児の呼吸や心臓が停止したときに、必要な救命手当てなど、心肺蘇生法に関する講義や実技を学びます。10月19日(金)9時～12時。臨港消防署。30人。囲10月2日から直接か電話で。[先着順]

サンピアンかわさき

囲☎222-4416、FAX244-5094

▼ファイナンシャル・プランニング技能士2級養成講座・講演会

◎講座：11月8日～25年7月4日の木曜(12月27日、1月3日、5月2日を除く)、18時半～21時。全32回。サンピアンかわさき。50,000円(教材費20,000円別)。40

人(最少開講人員10人)。

◎講演会：10月20日(土)13時～15時。サンピアンかわさき。60人。

いずれも9月28日から直接、電話、FAXで。[先着順]

ふれあい館

囲☎276-4800、FAX287-2045

▼はじめてのハングル入門講座

10月1日～12月10日の月曜、(10月8日を除く)、19時～20時半、全10回。ふれあい館。初めて受講する15歳以上の36人。囲9月18日10時から直接か電話で。[先着順]

市民文化パートナーシップ

囲☎813-1550、FAX813-1550

▼ランチタイムコンサート

9月19日(水)12時10分～40分。市役所第3庁舎1階ロビー。出演：増島知子(バイオリン)、前田陽一朗(ピアノ)。曲目：ドボルザーク「ユーモレスク」他。

保健福祉センター 10月の健診・検診案内

FAX201-3291

健診名	対象・内容など	費用	日程・当日受付時間	囲
生活習慣病予防相談※	保健師、管理栄養士がメタボリック症候群予防のための相談を受けます。10人	無料	2日(火) 15時～15時半	申し込みは電話で 9月18日から 囲地域保健福祉課 ☎201-3216 [先着順]
HIV相談・検査	匿名で受けられます。感染の可能性のあるときから3カ月経過した15人	無料	①2日(火) 8時40分～10時10分 ②16日(火)	申し込みは電話で ①9月18日から ②10月2日から 囲地域保健福祉課 ☎201-3216 [先着順]
歯周病予防相談	歯科医師による個別相談とブラッシング実習。15人	無料	5日(金) 9時～11時30分	申し込みは電話で 9月18日から 地域保健福祉課 ☎201-3212 [先着順]
39歳までの健診・保健指導(キッズスペースあり)	生活習慣病予防に関連した検査と保健指導。血液検査、尿検査など。他に健診の機会がなく両日参加できる18～39歳の25人	1,220円	10日(水) 9時～9時15分 26日(金)	申し込みは電話で 9月19日から 囲地域保健福祉課 ☎201-3216 [先着順]
禁煙相談	禁煙を始めようとしている人のプログラム。禁煙開始後3カ月まで、面接と電話で支援します。①②各2人	無料	17日(水) ①9時半～10時15分 ②10時20分～11時05分	申し込みは電話で 随時 囲地域保健福祉課 ☎201-3216
1歳児歯科健診	前歯が上下4本ずつ計8本以上生えた1歳2カ月までの乳幼児40人	無料	26日(金) 8時45分～10時	申し込みは電話で 随時 囲地域保健福祉課 ☎201-3212

会場は区役所5階。※生活習慣病予防相談のみ田島支所3階3カ月児・1歳6カ月児・3歳児健診は対象世帯に郵送でお知らせします。囲区役所保健福祉サービス課☎201-3206、FAX201-3293