

かわさき市政だより
川崎区版

2015年(平成27年)
11月1日発行

11月号

歴史文化と
花のまち
かわさきく

川崎区
シンボルマーク

総合案内
☎201-3113

◎発行: 川崎区役所
〒210-8570
川崎区東田町8

川崎区統計データ
(平成27年9月1日現在)

人口 **222,158**人
世帯数 **110,504**世帯

【区の木】長十郎梨
(ちやうじゅうろうなし)

【区の木】
銀杏(いちよう)

【区の花】ひまわり

【区の花】ピオラ

◎編集: 川崎区役所企画課 (☎201-3296 FAX) 201-3209)

区民会議フォーラムを開催します

地域の課題を洗い出し、その解決に向けた調査・審議を行う区民会議。昨年4月にスタートした第5期のこれまでの審議・取り組み状況の報告を行い、区民の皆さんと意見交換をします。まちかどミュージシャンによるミニコンサートもあるので、気軽に参加してください。

日時 11月21日(土)14時～16時(開場13時半)
場所 市役所第4庁舎2階
定員 当日先着100人

14時～14時半	区民会議の審議・取り組み状況の報告
14時40分～15時	区内小学生による地球環境問題啓発ポスターコンクールの表彰式
15時10分～15時50分	まちかどミュージシャンによるミニコンサート 出演: Stress Free (写真、フルートとハーブのデュオ)

☎区役所企画課 ☎201-3296、FAX 201-3209



歩こう東海道川崎宿 スタンプラリー

東海道川崎宿の歴史スポットの他、川崎の街に縁のある坂本九さんの母校「川崎小学校」や、美空ひばりさんの歌「港町十三番地」の舞台となった京急大師線の「港町駅」など、全14カ所を巡るスタンプラリーを開催します。

また、東海道近辺の店舗では割引サービス、スタンプポイントでは歴史ガイドの他多彩な企画を用意。東海道川崎宿を歩いて、学んで、遊んで、食べて、元気になろう。

同日には、横浜市鶴見区主催の「鶴見・旧東海道食べ歩きウォーク」も開催。川崎と鶴見を一緒に満喫できます。川崎宿の6ポイント以上を通過した人には、同イベントに途中参加ができる「特別通行手形」を無縁塚で配布します。

日時 11月23日(祝)10時～16時。雨天決行・荒天中止

ポイント(時間・場所) 10時～15時半 川崎稻荷社、田中本陣跡、東海道かわさき宿交流館、一行寺、宗三寺、稲毛公園、佐藤本陣跡、教安寺、芭蕉の句碑、無縁塚、川崎小学校(坂本九、佐藤惣之助の母校)、妙遠寺、JR川崎駅前(石敢當)、港町駅(美空ひばりの歌碑)

スタンプ帳配布(時間・場所) 10時～14時。東海道かわさき宿交流館、川崎稻荷社、無縁塚、JR川崎駅前(石敢當)、港町駅(美空ひばりの歌碑)

記念品引換(時間・場所) 10時～16時。スタンプ6個以上で記念品。稲毛公園、無縁塚

イベント 大道芸、キックターゲット、昔遊びやおもてなし、「色輪っかで八丁(870m)つなごう」、芭蕉投句箱、「九さんの楽曲のど自慢」他

☎区役所地域振興課 ☎201-3136、FAX 201-3209



わたしたちの絵 の上に置かないで ～自転車は駐輪場へ～

市内初の試みとして、東門前小学校前の道路などで、小学生が描いた絵画を使った路面標示による放置自転車対策を実施しています。

絵画は「東門前まちの未来」というテーマで東門前小学校6年生126人が描いてくれたものです。

小学生の皆さんが描いた絵を見て楽しみ、自転車は駐輪場へお願いします。

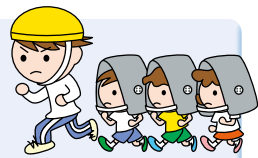
☎区役所道路公園センター管理課

☎211-4214、FAX 246-4909



「いざという時のために」

～川崎市津波避難訓練を行います!～



首都直下型の大地震は、今後30年間で発生する可能性が70%と予測されています。また、津波を伴う巨大地震の発生も懸念されていることから、区内の広範囲が浸水することを想定した訓練を行います。

日時 11月29日(日)9時半～11時半

会場 桜本中学校(池上新町1-2-4)

対象地域 池上新町1～3丁目・水江町(桜本中学校避難所エリア)

※対象地域以外の方も参加可能です

内容 ○情報伝達訓練(津波警報発表を防災行政無線や広報車などで伝えます)○津波避難訓練(指定された津波避難施設へ徒歩で避難します)○防災講座(津波避難や臨海部コンビナート安全対策の講座)○防災体験(煙体験・消火体験・AED体験・ホースキット訓練(放水体験))

☎区役所危機管理担当

☎201-3335、FAX 201-3209

詳しくは



区民車座集会を開催します

～傍聴者募集～

市長が区民の皆さんから意見を聴く「区民車座集会」を開催します(写真)。今回は、市内で一番事業者数の多い川崎区の特徴を活かした区内の在勤市民の皆さんと市長との意見交換を行います。

日時 11月27日(金)11時半～13時(開場11時)

場所 京町中学校(京町3-19-11)

傍聴 20人(当日11時から受け付け開始。[先着順])

※保育(未就学児対象)、手話通訳あり。詳細は問い合わせるか市ホームページをご覧ください。また、当日の様子はインターネットで動画配信します。市ホームページ「市長の部屋」からアクセスしてください。

☎区役所企画課

☎200-3939、FAX 200-3900。

☎201-3267、FAX 201-3209



東海道かわさき宿交流館

〒210-0001本町1-8-4 ☎280-7321、FAX280-7314
毎週月曜休館(月曜が祝日の場合は開館。直後の平日が休館)

アートかわさき2015

アートかわさき実行委員会による現代アート展(写真)を開催。

日時 11月1日～29日、9時～17時

会場 同館3階



昨年作品



音楽のまち・かわさき情報

かわさき区ビオラコンサート

区役所地域振興課 ☎201-3127、FAX201-3209

坂本九さん生誕記念コンサート

日時 12月2日(水)12時10分～12時50分

会場 市役所第3庁舎1階ロビー

出演 市消防音楽隊カラーガード隊

曲目 「明日があるさ」「上を向いて歩こう」他



Winterコンサート

日時 12月5日(土)14時00分～15時55分

会場 川崎ルフロン1階シンデレラストエップス(日進町1-11)

出演 ラ・ベル・カンタービレ(ミュージックベル・アンサンブル)、川崎コミュニティクワイヤー(ゴスペル)、プロムカルテット(サクソカルテット)、P.U.E.L Choir(ゴスペル)

区のお知らせ 掲示板

申し込み方法は市版5面参照

区役所地域振興課

☎201-3231、FAX201-3209

カローリング体験教室

子どもから高齢者まで気軽にできるスポーツ「カローリング」。このスポーツを通じて健康づくりや交流の機会づくりに取り組んでみませんか。用具も無料で貸し出しています。11月28日(土)19時～21時、川中島中学校武道場で。室内履き持参。参加費…大人200円、子ども100円。当日直接。主催は川中島総合型スポーツクラブ。

区役所地域保健福祉課

☎各担当へ、FAX201-3291

認知症予防講座

認知症予防についての講話。12月4日(金)14時～16時。区役所5階講堂で。35人。☎11月16日から電話かFAXで ☎201-3216。[先着順]

むし歯のない子に育てよう!

虫歯予防の話、フッ化物体験、歯磨き実習など。①12月3日(木)10時～11時半、子育て支援センターろばで。乳幼児と保護者15組。②12月16日(水)10時～11時半、子育て支援センター

ターできの。乳幼児と保護者20組。☎11月16日から①電話で同センターろば ☎276-4800。②同センターできのへ直接。☎201-1146(問合せのみ)。[先着順]

教育文化会館

☎233-6361、FAX244-2347

男女平等推進学習

「理想の女性ってどんな女性？」

社会で理想とされている「女性」について考える講座。11月20日～12月18日の金曜、10時～12時、全5回。教育文化会館で。20人。☎11月16日までに電話かFAXで。[抽選]

市民自主企画事業「子どもが発するシグナルの受け止め方と対処法」

子どもたちは何を思い、考えているのか、親はどのように対応すればよいのかを考える講座。12月1日、1月12日の火曜、10時～12時。教育文化会館で。20人。☎11月24日までに電話かFAXで。[抽選]

プラザ大師

☎266-3550、FAX266-3554

こそだてほっと・ぱあく

0～3歳の親子を対象とした保育士による触れ合い遊びなど。毎月第1水曜、10時～11時。プラザ大師で。初回参加時のみ保険料1人100円。

当日直接。

プラザ田島

☎333-9120、FAX333-9770

まちな音楽家たちのミニコンサート「アコーディオン漫謡」

岩田百郎さんがアコーディオンを生演奏。昔懐かしい歌謡曲をみんなで歌います。12月12日(土)14時～15時半(開場13時半)。プラザ田島で。当日先着80人。

区役所こども支援室

☎201-3331、FAX201-3293

体験保育「親子でランチ」

親子で子どもと同じ年齢のクラスに入って、園児と一緒に遊んだり、保育園の給食を食べたりする体験型の講座。12月10日、24日、1月14日、28日、2月18日、25日、3月10日、17日の木曜、9時20分からランチ終了後まで。大島保育園、藤崎保育園、東小田保育園で。10カ月～就園・就学前の子どもと保護者各日各園2組。☎11月24日に電話かFAXで。[抽選]。※予定数に達しなかった場合は翌日から順次受け付け。

パパも一緒に！ジョイフルサタデーひがしおだ

男性保育士と一緒に体を動かした

り、手作りの電車に乗れたりするコーナーや、保育士による歌などが楽しめます。12月12日(土)9時半～12時。東小田保育園で。就学前の子どもと保護者。☎東小田保育園 ☎355-6620

環境局 南部生活環境事業所

☎266-5747、FAX287-1840

古着回収

大師支所と田島支所駐車場で古着回収(破れ、汚れのあるものは不可)を行います。①大師支所で11月12日(木)・13日(金)②田島支所で11月19日(木)・20日(金)。①②いずれも13時半～15時半。荒天中止。

区社会福祉協議会

☎246-5500、FAX211-8741

川崎区社協福祉まつり

区内で福祉や社会貢献活動に携わるボランティアや福祉団体、企業などが集い、子どもも気軽に楽しめる「福祉」を知ってもらうお祭りです。第1部…表彰状・感謝状贈呈、第2部…作業所自主製品の販売・福祉体験など。11月28日(土)10時～15時半。教育文化会館で。

かわさき老人福祉・地域交流センター

〒210-0026堤根34-15 ☎233-5592 FAX221-5031

1月から3月に行う短期講座の受講生を募集(1人1講座のみ)します。

対象 市内在住の60歳以上

☎11月16日～11月30日(日曜を除く)9時～16時に住所、氏名を記入したハガキを直接、かわさき老人福祉・地域交流センター。[抽選]

講座名	回数	日程・時間	定員	費用
毛糸で室内履きやマフラーを編む	5回	1月13日、27日、2月3日、10日、24日の水曜	12人	1,500円程度
古典(源氏物語より「雨夜の品定め」)	5回	1月13日、20日、27日、2月3日、10日の水曜	40人	400円
楽しいハンドクラフト	4回	1月21日、28日、2月4日、18日の木曜	12人	1,000円程度
デジカメ講座	7回	1月26日、2月2日、9日、16日、23日、3月1日、8日の火曜	12人	50円
川村先生によるカラオケ	6回	1月15日、29日、2月5日、19日、26日、3月4日の金曜	40人	1,000円

保健福祉センター 12月の健診案内

会場はいずれも区役所5階 ☎201-3291

健診名	日程・受付時間	内容など	費用	☎
HIV 即日検査	①1日(水) 8時45分～10時5分 ②7日(月) 10時5分～13時5分 ※7日のみ午前・午後実施 ③15日(火) 14時半も	匿名で受けられます。感染の可能性があるときから3カ月経過した各12人	無料	①②11月17日③12月1日から電話で ☎201-3212 [先着順]
39歳までの健診・保健指導	①9日(水) 9時～9時15分 ②24日(木)	生活習慣病予防に関連した検査、保健指導、運動体験。両日参加できる区内在住の18～39歳の25人	1,650円	11月16日から電話で ☎201-3216 [先着順]
1歳児 歯科健診	18日(金) 8時45分～10時	1歳3カ月未満で歯が生えている区内在住の乳幼児	無料	随時、電話で ☎201-3212
健康相談	月～金曜(祝日は除く) 9時～12時、13時～16時半	専門職による健康・禁煙などに関する相談。区内在住の人(家族でも可)	無料	随時、電話で ☎201-3216

※3カ月・1歳6カ月・3歳児健診は対象世帯に郵送でお知らせします ☎201-3214、FAX201-3293