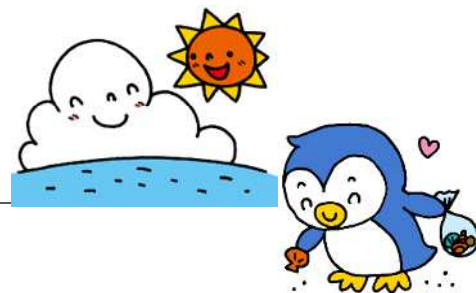


保育所等入所的指南



1 关于保育园的种类

〈认可保育所等〉 ...在住所管辖的政府机关窗口申请

◆ 认可保育所・认定幼儿园（保育所部分）

从0岁幼儿或1岁幼儿班开始直至小学入学前可以通园的保育园。

◆ 小规模保育事业・事业所内的保育事业

0～2岁幼儿班的保育园。升至3岁幼儿班时，进行优先调整利用附近的认可保育所等。

◆ 家庭氛围的保育事业

只有0～2岁幼儿班，定员最多5名的少人数保育。升至3岁幼儿班时，进行优先调整利用的联合设施。想要入所时有必要事先参观。

〈其它的保育设施等〉 ...直接向各园申请

◆ 川崎认定保育园

在认可外的保育园中，保育室的面积和职员数等达到川崎市的一定标准的设施。有保育费用补助制度（有就劳时间等的条件）。不申请认可保育所，利用川崎认定保育园的家长，占全体利用者的约8成，与认可保育所等并肩担负着市保育需求的重要职责。

◆ 幼稚园・认定幼儿园（幼稚园部分）

3岁开始通园。还有在教育时间结束后实施托管保育的设施。还有其它各种各样的认可外保育设施。因为各种保育设施都是家长与园直接签约，在申请时请向园确认有无预约金，是否可同时申请认可设施等。

2 关于认可保育所等的申请



（1）教育・保育补助的认定

利用认可保育所等，孩子是否有必要保育（※），并且，请申请为决定保育所等利用可能时间的，教育・保育补助认定。

※ 保育必要性的认定：家长全员是否符合就劳、怀孕・产子、患病、护理、就学、求职活动等其中一项（详细事宜请阅览在区役所随意领取及在网站登载的「利用指南」。）

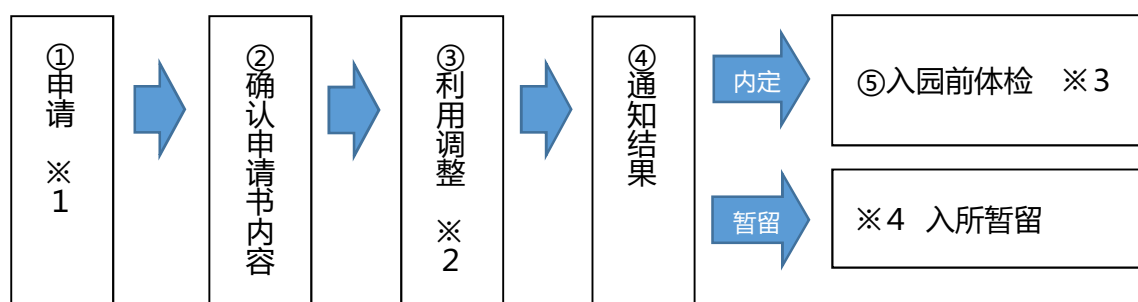
（2）关于班级年龄

应对截止4月1日的满周岁分班（各保育园的接受月份各异。因为有无0岁幼儿班的设施，请务必确认。）。

（3）关于开所时间

基本上是7:00～18:00（或7:30～18:30），延长保育时间是7:00～20:00。因园而异请确认。家庭氛围的保育和小规模保育事业的一部分设施，开所时间原则上是8:30～17:00，周六不开所，请注意。

(4) 办手续的流程



- ※ 1 截至想利用月份的前一个月的 10 日（10 日是周六周日假日时，是在之前的办公日），在有住民票的区役所申请。
4 月入所手续的日程表，请在每年的 10 月份开始随意领取的「利用指南」上确认。
- ※ 2 超过能够接受人数的申请时，基于利用调整标准，将各住户的保育必要性的程度点数化，按必要度高的住户内定希望的保育园。
- ※ 3 内定的孩子要做入园前体检。被确认可以参加集体生活，决定入园时，决定 1 日开始入园的利用费用。
- ※ 4 不能入园成为暂留时，因在年度内申请有效，有空位随时调整。
住址·希望保育园等的变更、年度内不入园时，请务必提交申报表。

3 关于临时保育、愉悦舒畅保育

作为家长想每周 3 天以下或者时而托管孩子的托儿所，有认可保育所的临时保育、川崎认定保育园的愉悦舒畅保育等。

◆ 认可保育所的临时保育

有必要事先登记实施的保育园（仅 1 所保育园）。因有希望者多而不能利用的情况，请尽早确认。

川崎市内的保育所等，特别是 0 ~ 2 岁幼儿班希望入园人数超过定员，不能按希望入园的情况在增多。在申请时，推荐在不需勉强可以通园的范围内尽量多填写几所希望设施。另外因为转园很难，请再三确认开园时间，从自家要经过的路径和距离等是否适合。（原则上不能开自家车接送。）