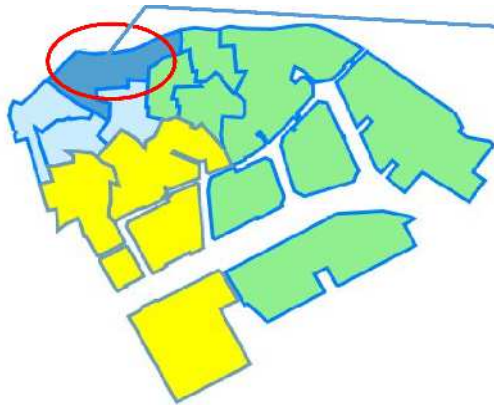


川崎区地区カルテ（中央第一地区）



対象地区		
旭町	砂子	駅前本町
榎町	境町	新川通
鈴木町	東田町	富士見1丁目
堀之内町	本町	港町
宮前町	宮本町	



地区カルテとは

川崎区を10地区に分けて、人口等の統計データや地域資源、地域活動などをまとめたものです。地域課題を広く共有し、課題解決に向けた取組を進めるためのツールとしてご活用ください。

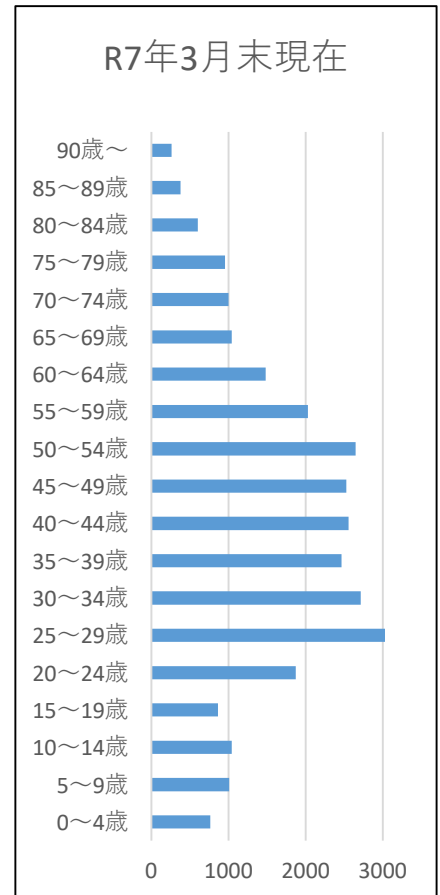
統計データ（人口・世帯数）

【年齢別人口】

	R4年		R7年		増減数	増減率
	人数	(比率)	人数	(比率)		
0～14歳	3,021	(10.8%)	2,818	(9.6%)	-203	-6.7%
4歳以下	1,013	(3.6%)	766	(2.6%)	-247	-24.4%
15～64歳	20,728	(74.0%)	22,309	(76.0%)	1581	7.6%
65歳以上	4,253	(15.2%)	4,244	(14.4%)	-9	-0.2%
75歳以上	1,950	(7.0%)	2,199	(7.5%)	249	12.8%
全年齢	28,002	(100.0%)	29,371	(100.0%)	1369	4.9%

<資料：住民基本台帳（各年とも3月末日現在）>

【5歳刻み人口グラフ】



<資料：住民基本台帳>

【世帯人員別世帯数（一般世帯）】

	H27年		R2年		増減数	増減率
	人数	(比率)	人数	(比率)		
1人世帯	7,957	(56.8%)	10,556	(62.5%)	2599	32.7%
2人世帯	2,913	(20.8%)	3,063	(18.1%)	150	5.1%
3人以上	3,151	(22.5%)	3,275	(19.4%)	124	3.9%
総数	14,021	(100.0%)	16,894	(100.0%)	2,873	20.5%

<資料：平成27年・令和2年国勢調査>

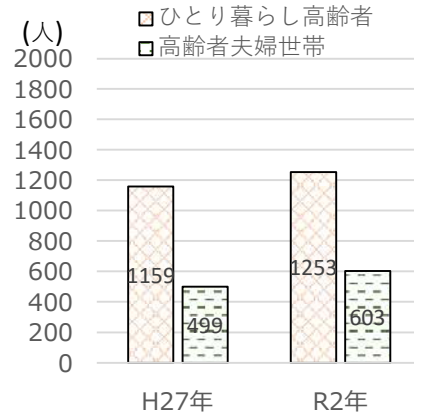
統計データ（高齢者・障害者・生活保護）

【ひとり暮らし高齢者・高齢者夫婦世帯数】

	H27年		R2年		増減数	増減率
	世帯数	(比率)	世帯数	(比率)		
ひとり暮らし高齢者	1,159	(100.0%)	1,253	(100.0%)	94	8.1%
男性	558	(48.1%)	617	(49.2%)	59	10.6%
女性	601	(51.9%)	636	(50.8%)	35	5.8%
高齢夫婦世帯※	499	—	603	—	104	20.8%

※夫65歳以上、妻60歳以上の世帯

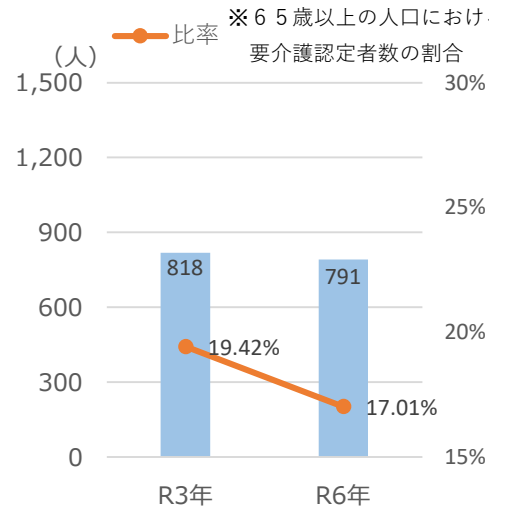
<資料：平成27年・令和2年国勢調査>



【要介護認定者数】

	R3年		R6年		増減数	増減率
	人数	(比率)	人数	(比率)		
65～69歳	41	(5.0%)	24	(3.0%)	-17	-41.5%
70～74歳	82	(10.0%)	84	(10.6%)	2	2.4%
75～79歳	110	(13.4%)	111	(14.0%)	1	0.9%
80～84歳	180	(22.0%)	163	(20.6%)	-17	-9.4%
85～89歳	202	(24.7%)	193	(24.4%)	-9	-4.5%
90歳～	203	(24.8%)	216	(27.3%)	13	6.4%
計	818	(100.0%)	791	(100.0%)	-27	-3.3%

<資料：介護保険情報>



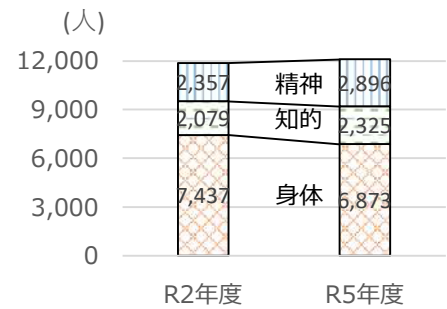
【障害者数】

(川崎区内)

	R2年度	R5年度	増減数	増減率
身体障害者	7,437	6,873	-564	-7.6%
知的障害者	2,079	2,325	246	11.8%
精神障害者	2,357	2,896	539	22.9%

※障害者手帳所持者の数

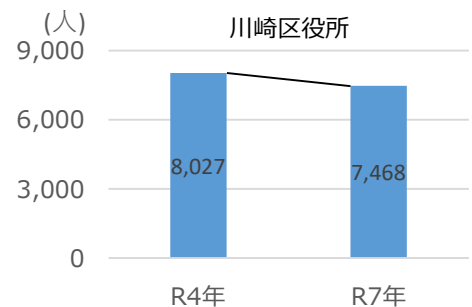
<川崎市統計書 障害者の



【生活保護世帯数】

	R4年	R7年	増減数	増減率
川崎区役所	8,027	7,468	-559	-7.0%

<3月末日現在>

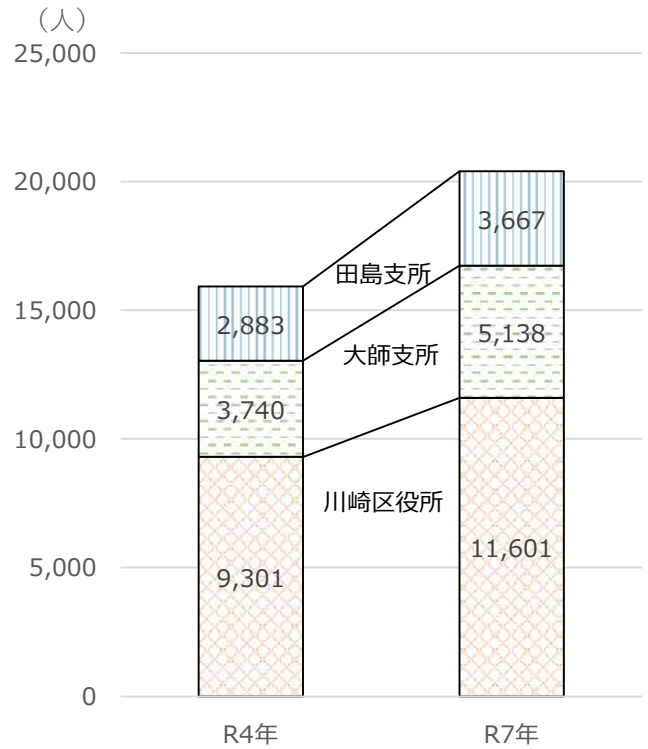


統計データ（外国人）

【年齢別外国人人口】

	年齢	R4年	R7年	増減数	増減率
		人数	人数		
川崎区役所	0～14歳	1,184	1,334	150	12.7%
	15～64歳	7,618	9,703	2085	27.4%
	65歳以上	499	564	65	13.0%
	全年齢	9,301	11,601	2300	24.7%
大師支所	0～14歳	428	545	117	27.3%
	15～64歳	3,045	4,281	1236	40.6%
	65歳以上	267	312	45	16.9%
	全年齢	3,740	5,138	1398	37.4%
田島支所	0～14歳	258	350	92	35.7%
	15～64歳	2,168	2,823	655	30.2%
	65歳以上	457	494	37	8.1%
	全年齢	2,883	3,667	784	27.2%

年齢別外国人人口（全年齢）



<資料：管区別年齢別外国人住民人口（各年とも3月末日現在）>

【国籍地別人口 - 上位10か国】

	川崎区役所		大師支所		田島支所	
	国名	人数	国名	人数	国名	人数
1	中国	5,090	中国	1,330	韓国	963
2	ベトナム	1,309	ベトナム	1,176	中国	690
3	韓国	1,243	フィリピン	653	フィリピン	567
4	フィリピン	942	韓国	607	ベトナム	540
5	ネパール	826	ブラジル	230	ブラジル	168
6	インド	573	ネパール	216	インドネシア	148
7	台湾	247	インドネシア	153	ペルー	109
8	ミャンマー	241	ミャンマー	147	ネパール	70
9	タイ	149	ペルー	115	朝鮮	66
10	インドネシア	142	台湾	68	タイ	55
	その他	839	その他	443	その他	291

<資料：外国人国籍地域別統計（令和7年3月末日現在）>

川崎区地区カルテ（中央第一地区）

地域団体

町内会 自治会 【17】	・砂子1丁目町内会 ・砂子2丁目町内会 ・宮本町町内会 ・宮前町町内会 ・駅前本町町内会 ・東田町町内会 ・本町一丁目町内会 ・本町2丁目東町内会 ・本町二丁目町内会 ・旭町一丁目町内会 ・旭港町内会 ・堀之内町内会 ・榎町町内会 ・富士見1丁目町内会 ・境町町内会 ・新川通町内会 ・パークホームズグランファースト自治会
自主防災組織 【20】	・砂子1丁目町内会防災部 ・砂子2丁目町内会防災部 ・宮本町町内会 ・宮前町町内会 ・駅前本町町内会 ・東田町自主防災部 ・本町一丁目町内会 ・本町2丁目東町内会防災部 ・本町2丁目町内会 ・旭町1丁目町内会防災部 ・旭港町内会防災部 ・堀之内町防災部 ・榎町町内会 ・富士見1丁目防災部 ・境町町内会 ・新川通町内会防災部 ・パークホームズグランファースト自治会 ・ラ・ヴィータシティ管理組合 ・リヴァリエA棟防災委員会 ・リヴァリエB・C棟自主防災組織
民生委員 児童委員	【委員数】17人（富士見1丁目の一部は大島地区） 【欠員数】10人 【充足率】63%
子ども会 【1】	・旭港
老人クラブ 【15】	・砂子1丁目さわやかクラブ（休止） ・砂子2丁目弥生会 ・宮前町シニアクラブ ・東田町敬友会（休止） ・本町1丁目一壽会 ・本町2丁目東さくらクラブ ・旭町1丁目ひまわり会 ・旭港第1喜楽会 ・旭港第2喜楽会 ・堀之内これから会 ・堀之内さくら会 ・榎町志阿和世会 ・富士見敬友会 ・境町若草会 ・新川通同好会

地域マップ



- | | | | | | |
|-----------|-------------|--------|-------------|---------|------------|
| 小学校 | 中学校 | 高等学校 | 特別支援学校 | 保育所 | 幼稚園 |
| こども文化センター | 地域子育て支援センター | 老人いこの家 | 障害者相談支援センター | 高齢者入所施設 | 地域包括支援センター |
| その他の支援機関 | 病院 | 避難所 | 公園 | | |

地域資源

小学校【2】 中学校【1】 高等学校【0】 特別支援学校【0】	
<ul style="list-style-type: none"> ・旭町小学校（旭町2-2-1）【施設開放】 校庭、体育館、特別活動室 ・宮前小学校（宮前町8-13）【施設開放】 校庭、体育館 ・富士見中学校（富士見2-1-2）【施設開放】 体育館、特別活動室 	
保育所【19】	
<ul style="list-style-type: none"> ・京急キッズランド京急川崎保育園（砂子1-3-1） ・ひなた園（砂子1-8-4 アサヒヤビル2F） ・小花インターナショナルスクール（榎町5-5） ・川崎みどり保育園（榎町7-1-101） ・川崎国際保育園（境町10-8 クレストK2 1階） ・境町パイナップル保育園（境町11-9） ・キディ鈴木町・川崎保育園（鈴木町3-2） ・ミルクホーム川崎園（東田町2-10 ホワイトガーデン1階） ・レイモンド川崎保育園（東田町8 パレール川崎3階） ・こあらっこはうす ル・シエルブルー（旭町1-8-6） ・アロハパレール保育園（東田町8 パレール川崎アール館-4F） ・のぞみ保育園（富士見1-6-10） ・アジパンダ®KIDS（鈴木町1-1） ・ルピナス保育園・川崎あいいく保育園（本町1-1-1） ・京急キッズランド港町駅前保育園（港町5-4） ・さくらっこ保育園（宮前町9-5） ・メリー★ポピンズ アトレ川崎ルーム（駅前本町26-1 アトレ川崎 4階） ・城南ルミナ保育園川崎（駅前本町22-9） ・市立川崎病院保育室（新川通12-1） 	
幼稚園【1】	こども文化センター【1】
<ul style="list-style-type: none"> ・福音幼稚園（境町3-12） 	<ul style="list-style-type: none"> ・旭町こども文化センター（旭町2-1-5）
地域子育て支援センター【1】	高齢者入所施設【2】
<ul style="list-style-type: none"> ・地域子育て支援センターあいいく（本町1-1-1） 	<ul style="list-style-type: none"> ・境町フェニックス（境町11-9） ・しおん（川崎区本町1-1-1）
地域包括支援センター【1】	障害者相談支援センター【1】
<ul style="list-style-type: none"> ・しおん地域包括支援センター（本町1-1-1） 	<ul style="list-style-type: none"> ・地域相談支援センターかわさきLife（新川通5-11金子ビル701）
その他相談支援機関【0】	病院【2】
	<ul style="list-style-type: none"> ・川崎市立川崎病院（新川通12-1） ・総合新川橋病院（新川通1-15）
避難所【4】	
<ul style="list-style-type: none"> ・富士見中学校（富士見2-1-2）【対象エリア】 榎町、宮前町、境町、新川通、富士見1丁目の一部、富士見2丁目の一部 ・旭町小学校（旭町2-2-1）【対象エリア】 旭町1丁目、旭町2丁目、港町、鈴木町 ・市立川崎高校・附属中学校（中島3-3-1）【対象エリア】 中島1丁目、中島2丁目、中島3丁目、富士見1丁目の一部、富士見2丁目の一部 ・宮前小学校（宮前町8-13）【対象エリア】 駅前本町、堀之内町、宮本町、砂子1丁目、砂子2丁目、東田町、本町1丁目、本町2丁目 	
商店街【13】 ※住所は町丁名のみ	
<ul style="list-style-type: none"> ・川崎砂子会協同組合（砂子2丁目） ・桜新道会（砂子2丁目） ・川崎市東田商店街商業協同組合（東田町） ・パレール商店会（東田町） ・稲毛通り会（宮本町） ・川崎駅前大通り灯親会（駅前本町） ・川崎銀座商業協同組合（駅前本町） ・川崎駅前仲見世通商店街振興組合（砂子2丁目） ・花小路商栄会（東田町） ・たちばな通商店街振興組合（砂子2丁目） ・川崎平和通商店街振興組合（東田町） ・川崎銀柳街商業協同組合（駅前本町） ・川崎駅前大通商業協同組合（東田町） 	
公園【13】	
<ul style="list-style-type: none"> ・富士見公園（富士見1丁目、2丁目） ・多摩川緑地鈴木町地区（鈴木町地内） ・旭町1丁目公園（旭町1-8-5） ・旭町公園（旭町2-14-8） ・稲毛公園（宮本町7-8） ・東田公園（東田町3-25） ・東町公園（本町1-1-6） ・富士見1丁目公園（富士見1-2-4） ・本町公園（本町2-12-11） ・本町つつじ公園（本町2-2-6） ・港町公園（港町12-6） ・旭町緑地（旭町2丁目、伊勢町地内） ・鈴木町緑地（鈴木町、中瀬1丁目） 	

川崎区地区カルテ（中央第一地区）

地域活動

こども

	名称	内容	場所
1	子育てサロンぴよぴよ	自由遊び、手遊び、歌、季節に合わせた制作	富士見2-1-3（教育文化会館）
2	大家族ふるさと食堂	子ども食堂	宮本町3-7（クラウドキッチン123）
3	本町ヤマネ子食堂	子ども食堂	本町2-7-7（本町ヤマネ工務店1F）

高齢者

1	笑寺かわさき	笑いヨガ、お茶飲み	旭町2-13-19（三々五々館）
2	オアシス	手芸・体操・ゲーム・お茶飲み・カラオケ	旭町2丁目
3	旭町 ほほえみ元気体操	ほほえみ元気体操等	旭町2-7-7（旭港町内会館）
4	旭町 ほほえみ元気体操	ほほえみ元気体操等	旭町2-1-5（旭町こども文化センター）
5	しおんいこい喫茶	地域講師による講座、おしゃべり	本町1-1-1（しおん地域交流室）
6	ラヴィータシティ地域交流サロン	地域講師による講座、おしゃべり	富士見1-2-1（ラヴィータシティ集会室）
7	健友会	ラジオ体操	富士見1（富士見公園ふれあい広場）
8	川崎南笑いクラブ	笑いヨガ・おしゃべり	東田町3-25（コミュニティさくら）
9	地域交流サロン	仲間づくり、健康講話など	榎町4-2（榎町町内会館）
10	しおんほほえみ元気体操	ほほえみ元気体操等	本町1-1-1（しおん地域包括支援センター）
11	お楽しみ会	ほほえみ元気体操、おしゃべり等	港町13-2（パークホームズ集会室）

その他