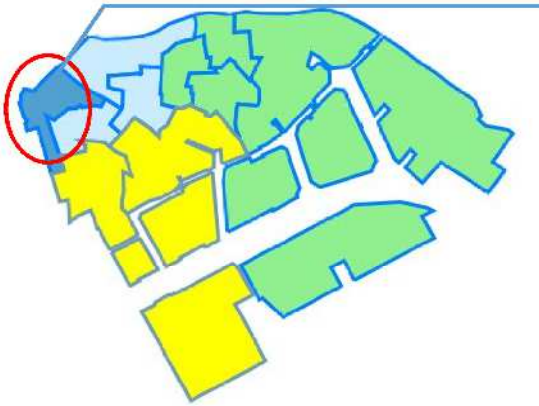


# 川崎区地区カルテ（中央第二地区）



対象地区		
池田	小川町	貝塚
京町1・2丁目	下並木	堤根
日進町	南町	元木



## 地区カルテとは

川崎区を10地区に分けて、人口等の統計データや地域資源、地域活動などをまとめたものです。地域課題を広く共有し、課題解決に向けた取組を進めるためのツールとしてご活用ください。

## 統計データ（人口・世帯数）

### 【年齢別人口】

	R4年		R7年		増減数	増減率
	人数	(比率)	人数	(比率)		
0～14歳	3,021	(10.8%)	2,376	(7.1%)	-645	-21.4%
4歳以下	1,013	(3.6%)	735	(2.2%)	-278	-27.4%
15～64歳	20,728	(74.0%)	24,450	(73.2%)	3722	18.0%
65歳以上	4,253	(15.2%)	6,577	(19.7%)	2324	54.6%
75歳以上	1,950	(7.0%)	3,594	(10.8%)	1644	84.3%
全年齢	28,002	(100.0%)	33,403	(100.0%)	5401	19.3%

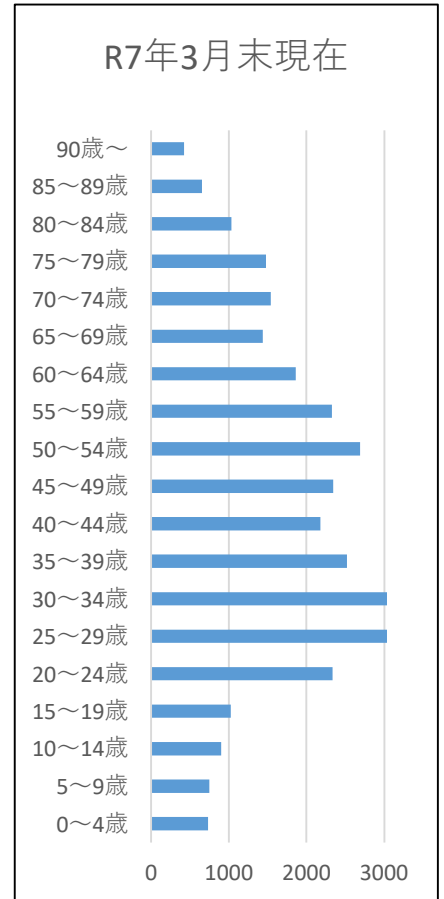
<資料：住民基本台帳（各年とも3月末現在の値）>

### 【世帯人員別世帯数（一般世帯）】

	H27年		R2年		増減数	増減率
	人数	(比率)	人数	(比率)		
1人世帯	9,361	(56.7%)	12,508	(63.8%)	3147	33.6%
2人世帯	3,421	(20.7%)	3,535	(18.0%)	114	3.3%
3人以上	3,715	(22.5%)	3,554	(18.1%)	-161	-4.3%
総数	16,497	(100.0%)	19,597	(100.0%)	3,100	18.8%

<資料：平成27年・令和2年国勢調査>

### 【5歳刻み人口グラフ】



<資料：住民基本台帳>

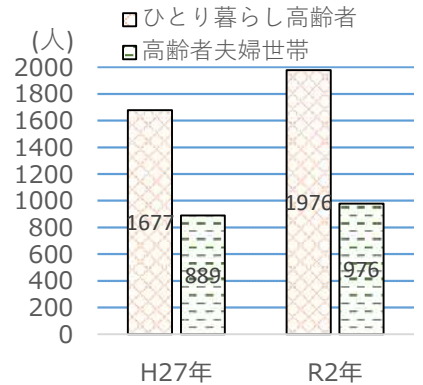
統計データ（高齢者・障害者・生活保護）

【ひとり暮らし高齢者・高齢者夫婦世帯数】

	H27年		R2年		増減数	増減率
	世帯数	(比率)	世帯数	(比率)		
ひとり暮らし高齢者	1,677	(100.0%)	1,976	(100.0%)	299	17.8%
男性	794	(47.3%)	990	(50.1%)	196	24.7%
女性	883	(52.7%)	986	(49.9%)	103	11.7%
高齢夫婦世帯※	889	—	976	—	87	9.8%

※夫65歳以上、妻60歳以上の世帯

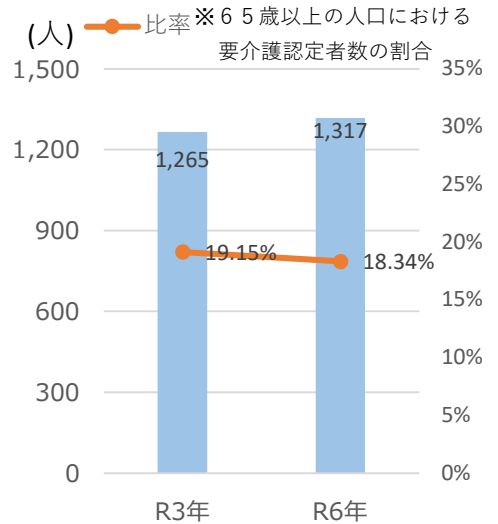
<資料：平成27年・令和2年国勢調査>



【要介護認定者数】

	R3年		R6年		増減数	増減率
	人数	(比率)	人数	(比率)		
65～69歳	68	(5.4%)	56	(4.3%)	-12	-17.6%
70～74歳	138	(10.9%)	121	(9.2%)	-17	-12.3%
75～79歳	204	(16.1%)	196	(14.9%)	-8	-3.9%
80～84歳	272	(21.5%)	311	(23.6%)	39	14.3%
85～89歳	340	(26.9%)	332	(25.2%)	-8	-2.4%
90歳～	243	(19.2%)	301	(22.9%)	58	23.9%
計	1,265	(100.0%)	1,317	(100.0%)	52	4.1%

<資料：介護保険情報>



#

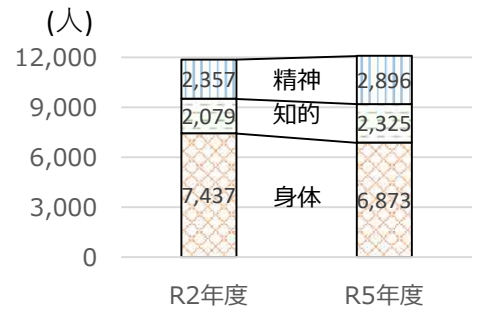
【障害者数】

(川崎区内)

	R2年度	R5年度	増減数	増減率
身体障害者	7,437	6,873	-564	-7.6%
知的障害者	2,079	2,325	246	11.8%
精神障害者	2,357	2,896	539	22.9%

※障害者手帳所持者の数

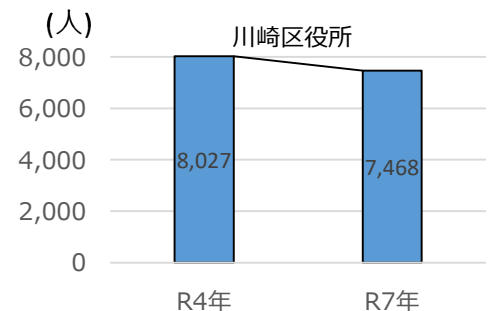
<川崎市統計書 障害者の



【生活保護世帯数】

	R4年	R7年	増減数	増減率
川崎区役所	8,027	7,468	-559	-7.0%

<3月末日現在>

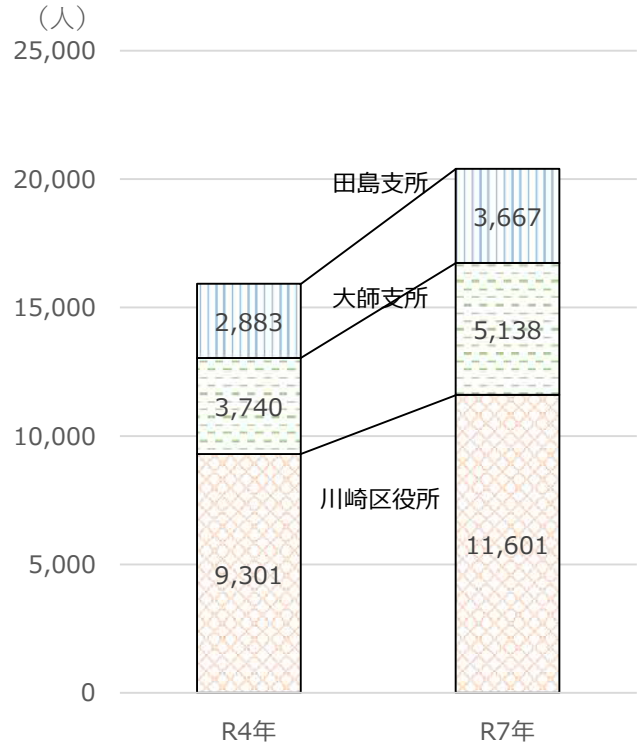


## 統計データ（外国人）

## 【年齢別外国人人口】

	年齢	R4年	R7年	増減数	増減率
		人数	人数		
川崎区役所	0～14歳	1,184	1,334	150	12.7%
	15～64歳	7,618	9,703	2085	27.4%
	65歳以上	499	564	65	13.0%
	全年齢	9,301	11,601	2300	24.7%
大師支所	0～14歳	428	545	117	27.3%
	15～64歳	3,045	4,281	1236	40.6%
	65歳以上	267	312	45	16.9%
	全年齢	3,740	5,138	1398	37.4%
田島支所	0～14歳	258	350	92	35.7%
	15～64歳	2,168	2,823	655	30.2%
	65歳以上	457	494	37	8.1%
	全年齢	2,883	3,667	784	27.2%

年齢別外国人人口（全年齢）



<資料：管区別年齢別外国人住民人口（各年とも3月末日現在）>

## 【国籍地別人口 - 上位10か国】

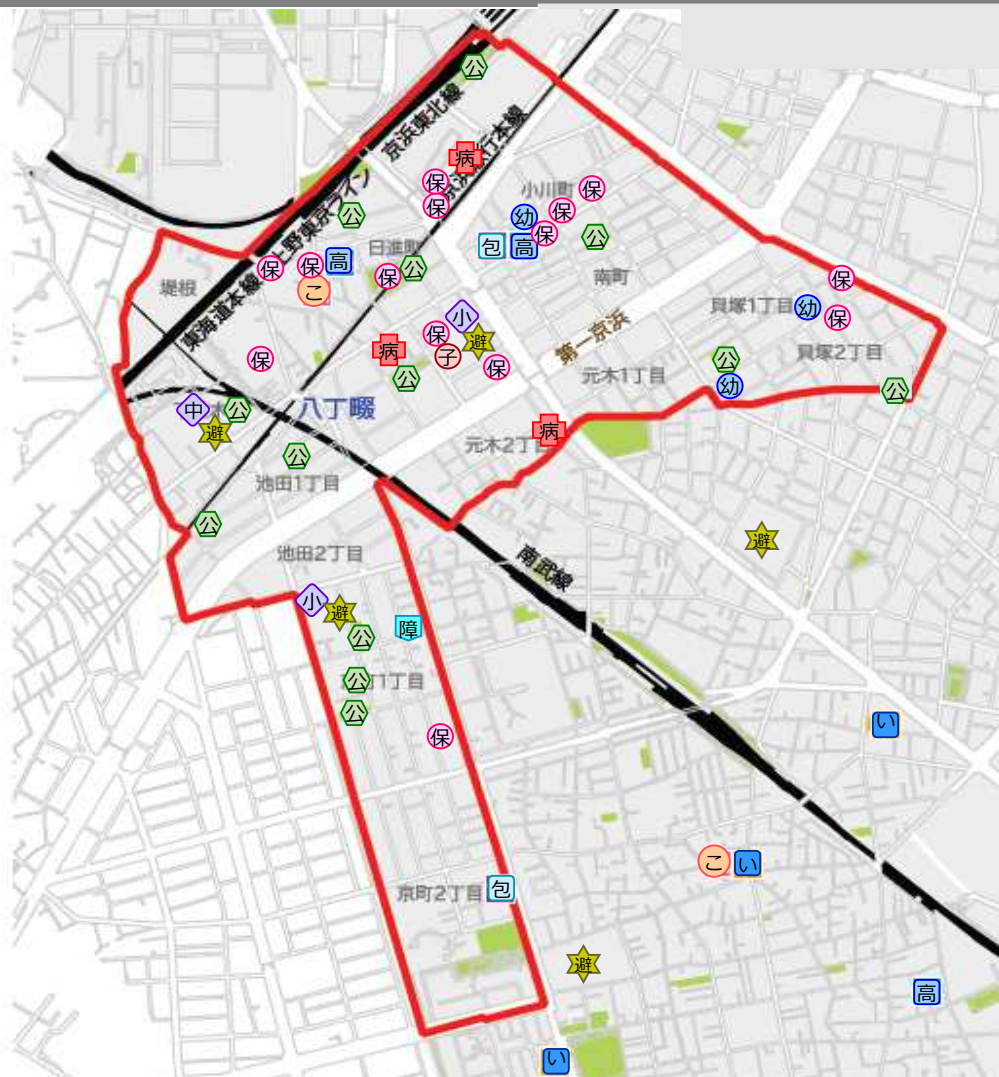
	川崎区役所		大師支所		田島支所	
	国名	人数	国名	人数	国名	人数
1	中国	5,090	中国	1,330	韓国	963
2	ベトナム	1,309	ベトナム	1,176	中国	690
3	韓国	1,243	フィリピン	653	フィリピン	567
4	フィリピン	942	韓国	607	ベトナム	540
5	ネパール	826	ブラジル	230	ブラジル	168
6	インド	573	ネパール	216	インドネシア	148
7	台湾	247	インドネシア	153	ペルー	109
8	ミャンマー	241	ミャンマー	147	ネパール	70
9	タイ	149	ペルー	115	朝鮮	66
10	インドネシア	142	台湾	68	タイ	55
	その他	839	その他	443	その他	291

<資料：外国人国籍地域別統計（令和7年3月末日現在）>

地域団体

町内会 自治会 【11】	・貝塚1・2丁目町内会 ・小川町町内会 ・南町町内会 ・日進町町内会 ・サンスクエア川崎自治会 ・下並木町会 ・池田町内会 ・京町1・2丁目町内会 ・セーブル川崎京町ハイライズ自治会 ・元木1・2丁目町内会 ・日進町市営住宅自治会
自主防災組 織 【13】	・貝塚1・2丁目町内会 ・小川町町内会 ・南町町会防災会 ・日進町防災会 ・サンスクエア川崎防災会 ・下並木町会 ・池田防災防犯安全対策委員会 ・京町1・2丁目防災対策本部 ・セーブル川崎京町ハイライズ自治会防災会 ・元木1・2丁目町内会防災部 ・トア川崎マンション 修繕・防災委員会 ・第2セントラルコーポ管理組合 ・川崎サイトシティ管理組合
民生委員 児童委員	【委員数】32人 【欠員数】2名 【充足率】94%
子ども会 【8】	・貝塚1・2丁目 ・小川町 ・南町どんぐり ・日進町 ・下並木 ・池田 ・京町1・2丁目 ・元木1・2丁目
老人クラブ 【12】	・貝塚第1クラブ ・貝塚第2クラブ ・日進町さつき会第1 ・日進町さつき会第2 ・サンスクエア川崎シニアクラブ ・サンスクエア川崎第2シニアクラブ ・下並木寿会 ・池田1丁目長寿会 ・池田2丁目長寿会 ・京町第1福寿会 ・京町第2福寿会 ・元木百々世会

地域マップ



- |           |     |             |        |             |     |
|-----------|-----|-------------|--------|-------------|-----|
| 小学校       | 中学校 | 高等学校        | 特別支援学校 | 保育所         | 幼稚園 |
| こども文化センター | R4年 | 地域子育て支援センター | R7年    | 老人いこの家      |     |
| 高齢者入所施設   |     | 地域包括支援センター  |        | 障害者相談支援センター |     |
| その他の支援機関  |     | 病院          | 避難所    | 公園          |     |

## 地域資源

小学校【2】 中学校【1】 高等学校【0】 特別支援学校【0】	
<ul style="list-style-type: none"> <li>・川崎小学校（日進町20-1）【施設開放】 校庭、体育館、多目的室</li> <li>・京町小学校（京町1-1-4）【施設開放】 校庭、体育館、特別活動室</li> <li>・川崎中学校（下並木50）【施設開放】 校庭、体育館</li> <li>・渡田中学校（渡田向町11-1）【施設開放】 校庭、体育館、武道場</li> <li>・田島中学校（小田2-21-7）【施設開放】 校庭、体育館、武道場</li> </ul>	
保育所【14】	
<ul style="list-style-type: none"> <li>・川崎おおぞら保育園（小川町11-9）</li> <li>・アスク川崎東口保育園（小川町13-9）</li> <li>・保育所キラキラーム川崎園（小川町12-11）</li> <li>・J E C 保育園（貝塚2-4-17 ウィンガーデン川崎 I 1階）</li> <li>・Creative Kids INTERNATIONAL PRESCHOOL（京町1-18-24）</li> <li>・チャイルドタイム八丁囃エンゼルホーム（下並木11-5 川崎サイトシティクラブハウス2F）</li> <li>・キンカーンインターナショナルスクール（堤根37-1）</li> <li>・川崎もりのご保育園（日進町1-68 サンスクエア川崎8号棟2階）</li> <li>・ゆめいく日進町保育園（日進町20-3）</li> <li>・あすいく保育園（日進町22-14）</li> <li>・はぐくみ保育園（日進町29）</li> <li>・太田こころん保育園（日進町1-6-3 サンスクエア川崎6号館1階）</li> <li>・川崎らしくる保育園（日進町5-1）</li> </ul>	
幼稚園【3】	こども文化センター【1】
<ul style="list-style-type: none"> <li>・川崎頌和幼稚園（小川町11-13）</li> <li>・第一ひかり幼稚園（貝塚1-12-12）</li> <li>・聖クララ幼稚園（貝塚2-8-16）</li> </ul>	<ul style="list-style-type: none"> <li>・日進町こども文化センター（堤根34-15ふれあいプラザかわさき3階）</li> </ul>
地域子育て支援センター【1】	高齢者入所施設【2】
<ul style="list-style-type: none"> <li>・地域子育て支援センターあすなろ（日進町20-3 ゆめいく日進町保育園内）</li> </ul>	<ul style="list-style-type: none"> <li>・恒春園（小川町10-10）</li> <li>・川崎ラシクル（日進町5-1）</li> </ul>
地域包括支援センター【1】	障害者相談支援センター【1】
<ul style="list-style-type: none"> <li>・恒春園地域包括支援センター（小川町10-10）</li> </ul>	<ul style="list-style-type: none"> <li>・地域相談支援センターいっしょ（京町1-8-10-101）</li> </ul>
その他相談支援機関【0】	病院【3】
	<ul style="list-style-type: none"> <li>・医療法人社団慶友会 第一病院（元木2-7-2）</li> <li>・太田総合病院（日進町1-50）</li> <li>・恒春会 馬嶋病院（日進町24-15）</li> </ul>
避難所【5】	
<ul style="list-style-type: none"> <li>・渡田中学校（渡田向町11-1）【対象エリア】 貝塚1丁目、貝塚2丁目、渡田向町、渡田新町1丁目、渡田新町2丁目</li> <li>・川崎中学校（下並木50）【対象エリア】 下並木、堤根</li> <li>・川崎小学校（日進町20-1）【対象エリア】 元木1丁目、元木2丁目、小川町、南町、日進町</li> <li>・京町小学校（京町1-1-4）【対象エリア】 京町1丁目、京町2丁目の一部、池田1丁目、池田2丁目、渡田山王町</li> <li>・田島中学校（小田2-21-7）【対象エリア】 京町2丁目の一部、小田1丁目、小田2丁目、小田4丁目の一部</li> </ul>	
商店街【8】 ※住所は町丁名のみ	
<ul style="list-style-type: none"> <li>・日進商栄会（日進町）</li> <li>・チネチッタ通り商店街振興組合（小川町）</li> <li>・小川町通り会（小川町）</li> <li>・川崎名画通商店会（小川町）</li> <li>・小川町商映会（小川町）</li> <li>・政の湯通り商店会（日進町）</li> <li>・京町商店街組合（京町1丁目）</li> <li>・京町通り光栄会（川高通り光栄会）（京町1丁目）</li> </ul>	
公園【14】	
<ul style="list-style-type: none"> <li>・池田町公園（池田1-13-1）</li> <li>・池田西公園（池田1-5-1）</li> <li>・貝塚公園（貝塚1-8-7）</li> <li>・上並木公園（日進町8-14）</li> <li>・京町1丁目公園（京町1-12-4）</li> <li>・京町公園（京町1-2-19）</li> <li>・京町第3公園（京町1-12-9）</li> <li>・下並木公園（下並木37-3）</li> <li>・日進町公園（日進町2-14）</li> <li>・日進町中央公園（日進町23-23）</li> <li>・南町公園（南町6-1）</li> <li>・渡田第2公園（貝塚2-17-1）</li> <li>・川崎駅東口緑地（日進町1-41）</li> <li>・京町緑地（京町2丁目、京町3丁目）</li> </ul>	

## 川崎区地区カルテ（中央第二地区）

## 地域活動

こども			
名称	内容	場所	
1	子育てサロンすくすく	読み聞かせ、手遊び、季節のイベント、工作、交流	池田1-11-3（池田町会館2階）
2	京町1・2丁目母親クラブ	季節にちなんだイベントや子供会合同でのイベントなど	京町1-3-20（京町町内会館）
3	わいわいキッチン	食料配布	京町1-3-20(京町1・2丁目町内会館)
		子ども食堂・食料配布	堤根34-15(かわさき老人福祉・地域交流センター)
4	キメキメHOUSE 子ども食堂	子ども食堂	京町1-10-1（Twenty Second Cafe）
高齢者			
1	京町いきいきクラブ	健康体操、認知症予防体操など	京町1-1-4（京町小学校 体育館）
2	まちの縁側南町町内会	お茶飲み、小物作り、モルック、健康体操など	南町14-3（南町町内会館）
3	セソール川崎京町 花海棠	イベント、お茶飲み、おしゃべり	京町2-24-6（セソール川崎京町 談話室）
4	京町ほおずき	体操や交流	京町1-1-4（京町小学校特別活動室）
5	くるみクラブ	認知症予防	下並木、貝塚、池田、元木、日進町の町内会館を巡回
6	カフェひこうき雲	介護者の情報交換、歌、体操、イベント	日進町5-1(川崎ラシカル1階 地域交流室)
7	おしゃべり会	交流	日進町1-58（サンスクエア川崎）
8	イーデス川崎社交ダンススクール	社交ダンス	堤根34-15（日進町こども文化センター）
9	カラオケ愛好会	カラオケ、食事	堤根34-15(かわさき老人福祉・地域交流センター)
10	さくら貝の会	体操、会食会、歌	貝塚1-5-5（貝塚1.2丁目町内会館）
11	ほのぼのウォーキング	体操、ウォーキング	日進町37（日進町中央公園）
12	生きいきサロン	交流	堤根34-15(かわさき老人福祉・地域交流センター)
13	恒春園 ぶらっと寺ス	講座、落語など	小川町11-1（一乗会館）
14	劇団「一期一会」	寸劇、交流	小川町10-10（恒春園地域包括支援センター）
15	グランドゴルフ	グランドゴルフ	元木1-1-8（元木1・2丁目町内会）
16	健康チェック	足指力測定、身長・体重・血圧測定	京町1-3-20（京町1・2丁目町内会館）
17	ほほえみズンバ同好会	ほほえみ元気体操、ズンバ	元木1-1-8(小川町町内会館)
18	健康づくり ユー☆ミーダンス	体操、ダンス	堤根34-15(かわさき老人福祉・地域交流センター)
19	セソールほほえみ元気体操	ほほえみ元気体操、茶話会	京町2-24-6（セソール川崎京町 談話室）
その他			