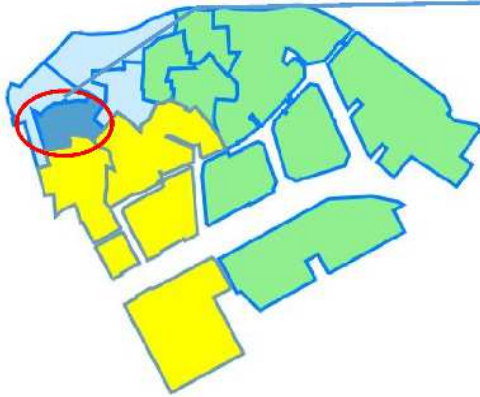


川崎区地区カルテ（渡田地区）



| 対象地区 | | |
|-------|------|-------|
| 小田1丁目 | 渡田 | 渡田山王町 |
| 渡田新町 | 渡田東町 | 渡田向町 |
| | | |
| | | |
| | | |



地区カルテとは

川崎区を10地区に分けて、人口等の統計データや地域資源、地域活動などをまとめたものです。地域課題を広く共有し、課題解決に向けた取組を進めるためのツールとしてご活用ください。

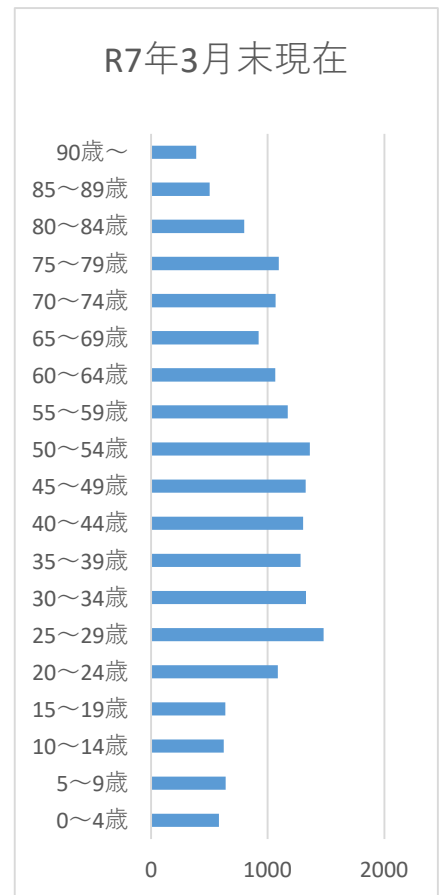
統計データ（人口・世帯数）

【年齢別人口】

| | R4年 | | R7年 | | 増減数 | 増減率 |
|--------|--------|----------|--------|----------|-------|--------|
| | 人数 | 比率 | 人数 | 比率 | | |
| 0～14歳 | 3,021 | (10.8%) | 1,817 | (9.7%) | -1204 | -39.9% |
| 4歳以下 | 1,013 | (3.6%) | 553 | (3.0%) | -460 | -45.4% |
| 15～64歳 | 20,728 | (74.0%) | 12,050 | (64.6%) | -8678 | -41.9% |
| 65歳以上 | 4,253 | (15.2%) | 4,779 | (25.6%) | 526 | 12.4% |
| 75歳以上 | 1,950 | (7.0%) | 2,789 | (15.0%) | 839 | 43.0% |
| 全年齢 | 28,002 | (100.0%) | 18,646 | (100.0%) | -9356 | -33.4% |

<資料：住民基本台帳（各年とも3月末日現在の値）>

【5歳刻み人口グラフ】



<資料：住民基本台帳>

【世帯人員別世帯数（一般世帯）】

| | H27年 | | R2年 | | 増減数 | 増減率 |
|------|-------|----------|-------|----------|------|-------|
| | 人数 | 比率 | 人数 | 比率 | | |
| 1人世帯 | 4,431 | (48.9%) | 5,177 | (53.2%) | 746 | 16.8% |
| 2人世帯 | 2,075 | (22.9%) | 2,106 | (21.6%) | 31 | 1.5% |
| 3人以上 | 2,558 | (28.2%) | 2,448 | (25.2%) | -110 | -4.3% |
| 総数 | 9,064 | (100.0%) | 9,731 | (100.0%) | 667 | 7.4% |

<資料：平成27年・令和2年国勢調査>

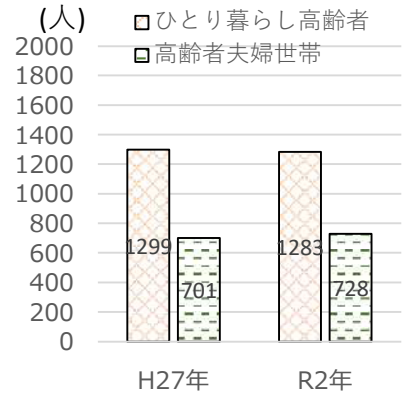
統計データ（高齢者・障害者・生活保護）

【ひとり暮らし高齢者・高齢者夫婦世帯数】

| | H27年 | | R2年 | | 増減数 | 増減率 |
|-----------|-------|----------|-------|----------|-----|-------|
| | 世帯数 | (比率) | 世帯数 | (比率) | | |
| ひとり暮らし高齢者 | 1,299 | (100.0%) | 1,283 | (100.0%) | -16 | -1.2% |
| 男性 | 635 | (48.9%) | 646 | (50.4%) | 11 | 1.7% |
| 女性 | 664 | (51.1%) | 637 | (49.6%) | -27 | -4.1% |
| 高齢夫婦世帯※ | 701 | — | 728 | — | 27 | 3.9% |

※夫65歳以上、妻60歳以上の世帯

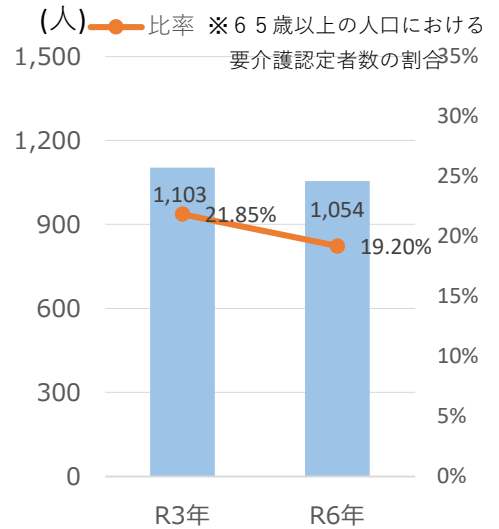
＜資料：平成27年・令和2年国勢調査＞



【要介護認定者数】

| | R3年 | | R6年 | | 増減数 | 増減率 |
|--------|-------|----------|-------|----------|-----|--------|
| | 人数 | (比率) | 人数 | (比率) | | |
| 65～69歳 | 43 | (3.9%) | 43 | (4.1%) | 0 | 0.0% |
| 70～74歳 | 121 | (11.0%) | 81 | (7.7%) | -40 | -33.1% |
| 75～79歳 | 152 | (13.8%) | 155 | (14.7%) | 3 | 2.0% |
| 80～84歳 | 270 | (24.5%) | 229 | (21.7%) | -41 | -15.2% |
| 85～89歳 | 275 | (24.9%) | 279 | (26.5%) | 4 | 1.5% |
| 90歳～ | 242 | (21.9%) | 267 | (25.3%) | 25 | 10.3% |
| 計 | 1,103 | (100.0%) | 1,054 | (100.0%) | -49 | -4.4% |

＜資料：介護保険情報＞



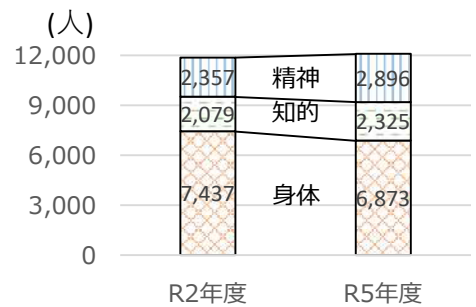
【障害者数】

(川崎区内)

| | R2年度 | R5年度 | 増減数 | 増減率 |
|-------|-------|-------|------|-------|
| 身体障害者 | 7,437 | 6,873 | -564 | -7.6% |
| 知的障害者 | 2,079 | 2,325 | 246 | 11.8% |
| 精神障害者 | 2,357 | 2,896 | 539 | 22.9% |

※障害者手帳所持者の数

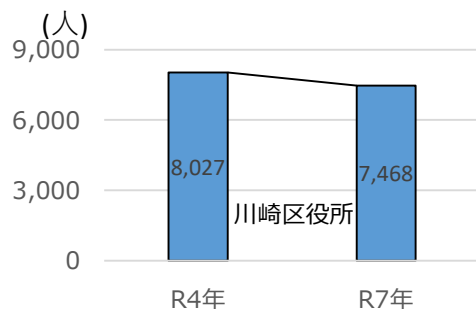
＜川崎市統計書 障害者の



【生活保護世帯数】

| | R4年 | R7年 | 増減数 | 増減率 |
|-------|-------|-------|------|-------|
| 川崎区役所 | 8,027 | 7,468 | -559 | -7.0% |

＜各年とも3月末日現在＞

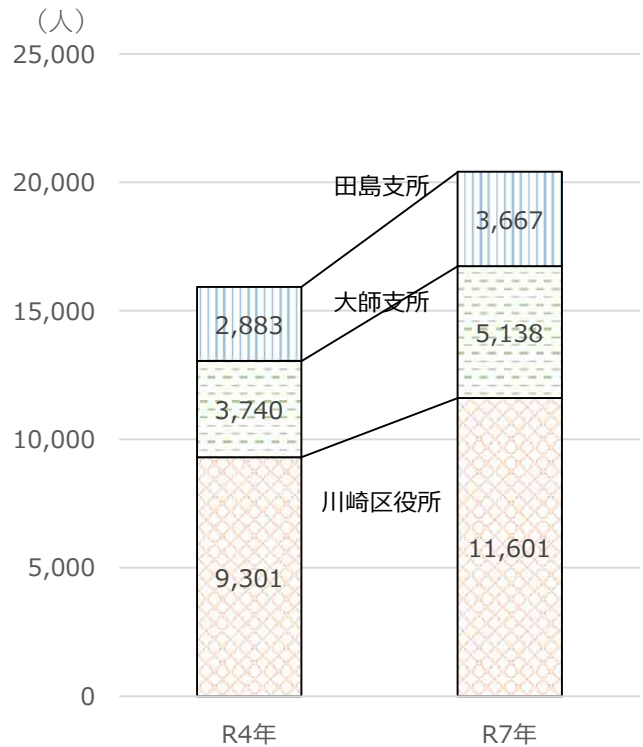


統計データ（外国人）

【年齢別外国人人口】

| | 年齢 | R4年 | R7年 | 増減数 | 増減率 |
|-------|--------|-------|--------|------|-------|
| | | 人数 | 人数 | | |
| 川崎区役所 | 0～14歳 | 1,184 | 1,334 | 150 | 12.7% |
| | 15～64歳 | 7,618 | 9,703 | 2085 | 27.4% |
| | 65歳以上 | 499 | 564 | 65 | 13.0% |
| | 全年齢 | 9,301 | 11,601 | 2300 | 24.7% |
| 大師支所 | 0～14歳 | 428 | 545 | 117 | 27.3% |
| | 15～64歳 | 3,045 | 4,281 | 1236 | 40.6% |
| | 65歳以上 | 267 | 312 | 45 | 16.9% |
| | 全年齢 | 3,740 | 5,138 | 1398 | 37.4% |
| 田島支所 | 0～14歳 | 258 | 350 | 92 | 35.7% |
| | 15～64歳 | 2,168 | 2,823 | 655 | 30.2% |
| | 65歳以上 | 457 | 494 | 37 | 8.1% |
| | 全年齢 | 2,883 | 3,667 | 784 | 27.2% |

年齢別外国人人口（全年齢）



<資料：管区別年齢別外国人住民人口（各年とも3月末日現在）>

【国籍地別人口 - 上位10か国】

| | 川崎区役所 | | 大師支所 | | 田島支所 | |
|----|--------|-------|--------|-------|--------|-----|
| | 国名 | 人数 | 国名 | 人数 | 国名 | 人数 |
| 1 | 中国 | 5,090 | 中国 | 1,330 | 韓国 | 963 |
| 2 | ベトナム | 1,309 | ベトナム | 1,176 | 中国 | 690 |
| 3 | 韓国 | 1,243 | フィリピン | 653 | フィリピン | 567 |
| 4 | フィリピン | 942 | 韓国 | 607 | ベトナム | 540 |
| 5 | ネパール | 826 | ブラジル | 230 | ブラジル | 168 |
| 6 | インド | 573 | ネパール | 216 | インドネシア | 148 |
| 7 | 台湾 | 247 | インドネシア | 153 | ペルー | 109 |
| 8 | ミャンマー | 241 | ミャンマー | 147 | ネパール | 70 |
| 9 | タイ | 149 | ペルー | 115 | 朝鮮 | 66 |
| 10 | インドネシア | 142 | 台湾 | 68 | タイ | 55 |
| | その他 | 839 | その他 | 443 | その他 | 291 |

<資料：外国人国籍地域別統計（令和7年3月末日現在）>

地域団体

| | |
|-------------------|--|
| 町内会 自治会 【9】 | ・渡田一丁目町内会 ・渡田二丁目町内会 ・渡田3・4丁目町内会 ・渡田向町町内会 ・渡田新町1・2丁目町内会 ・渡田新町三丁目町内会 ・渡田山王町町内会 ・渡田東町町内会 ・小田一丁目町内会 |
| 自主防災組 織 【9】 | ・渡田一丁目町内会 ・渡田二丁目町内会防災会 ・渡田3・4丁目町内会防災部 ・渡田向町防災会 ・渡田新町1・2丁目町内会 ・渡田新町三丁目防災会 ・渡田山王町町内会 ・渡田東町防災本部 ・小田1丁目町内会 |
| 民生委員 児童委員 | 【委員数】24人 【欠員数】7人 【充足率】77% |
| 子ども会 【9】 | ・渡田1丁目 ・渡田2丁目 ・渡田3・4丁目 ・渡田向町 ・渡田新町1・2丁目 ・渡田新町3丁目 ・渡田山王町 ・渡田東町 ・小田1丁目 |
| 老人クラブ 【14】 | ・渡田1丁目楽寿クラブ ・渡田3・4丁目好友クラブ ・渡田向町第1シルバークラブ ・渡田向町第2シルバークラブ ・渡田新町1丁目長友会 ・渡田新町2丁目老人クラブ ・渡田新町3丁目第1長友会 ・渡田新町3丁目第2長友会 ・渡田山王町第1寿会 ・渡田山王町第2寿会 ・渡田東町老人クラブ ・小田1丁目第1老人クラブ ・小田1丁目第2老人クラブ ・小田1丁目第3老人クラブ |

地域マップ



- | | | | | | |
|-----------|-------------|---------|---------|------------|-------------|
| 小学校 | 中学校 | 高等学校 | 特別支援学校 | 保育所 | 幼稚園 |
| こども文化センター | 地域子育て支援センター | 老人いこいの家 | 高齢者入所施設 | 地域包括支援センター | 障害者相談支援センター |
| その他の支援機関 | 病院 | 避難所 | 公園 | | |

地域資源

| 小学校【3】 中学校【2】 高等学校【0】 特別支援学校【0】 | |
|---|--|
| <ul style="list-style-type: none"> ・田島小学校（渡田1-20-1）【施設開放】 校庭、体育館、音楽室 ・新町小学校（渡田新町3-15-1）【施設開放】 校庭、体育館、多目的室 ・京町小学校（京町1-1-4）【施設開放】 校庭、体育館、特別活動室 ・渡田中学校（渡田向町11-1）【施設開放】 校庭、体育館、武道場 ・田島中学校（小田2-21-7）【施設開放】 校庭、体育館、武道場 | |
| 保育所【9】 | |
| <ul style="list-style-type: none"> ・スクルドエンジェル保育園川崎園（渡田1-1-2） ・サンライズ渡田保育室（渡田2-4-11） ・新町しほかせ保育園（渡田4-9-4） ・ももんが保育園（渡田山王町20-16 ガイアマンション201） ・若草保育園 京町（渡田山王町20-35） ・かわさき どんぐりの丘保育園（渡田向町20-5） ・ひまわり保育園（渡田新町1-13-11TMマンション101） ・川崎コスモス保育園（渡田東町7-9） ・Hi5 Kids International（渡田1-16-4） | |
| 幼稚園【2】 | こども文化センター【1】 |
| <ul style="list-style-type: none"> ・ゆりかご幼稚園（小田1-16-16） ・三輪幼稚園（渡田向町4-5） | <ul style="list-style-type: none"> ・渡田こども文化センター（渡田1-15-5） |
| 地域子育て支援センター【0】 | 高齢者入所施設【0】 |
| | |
| 地域包括支援センター【1】 | 障害者相談支援センター【1】 |
| <ul style="list-style-type: none"> ・ビオラ川崎（小田栄2-1-7） | <ul style="list-style-type: none"> ・地域相談支援センターかわさきLife（新川通5-11 金子ビル701） |
| その他相談支援機関【0】 | 病院【0】 |
| | |
| 避難所【5】 | |
| <ul style="list-style-type: none"> ・渡田中学校（渡田向町11-1）【対象エリア】 貝塚1丁目、貝塚2丁目、渡田向町、渡田新町1丁目、渡田新町2丁目 ・新町小学校（渡田新町3-15-1）【対象エリア】 小田栄1丁目、渡田3丁目、渡田4丁目、渡田新町3丁目 ・田島小学校（渡田1-20-1）【対象エリア】 鋼管通1丁目の一部、大島上町、渡田1丁目、渡田2丁目、渡田東町 ・京町小学校（京町1-1-4）【対象エリア】 京町1丁目、京町2丁目の一部、池田1丁目、池田2丁目、渡田山王町 ・田島中学校（小田2-21-7）【対象エリア】 京町2丁目の一部、小田1丁目、小田2丁目、小田4丁目の一部 | |
| 商店街【1】※住所は町丁名のみ | |
| <ul style="list-style-type: none"> ・渡田向町商店会（渡田向町） | |
| 公園【12】 | |
| <ul style="list-style-type: none"> ・渡田新町公園（渡田新町1-5-1） ・新町公園（渡田新町3-4-1） ・天飛公園（渡田4-12） ・向町公園（渡田3-6-1） ・渡田山王町公園（渡田山王町13-1） ・渡田山王町第2公園（渡田山王町25-18） ・渡田第1公園（渡田東町5-1） ・小田操緑地（渡田新町3-6-15） ・小田1丁目中央公園（小田1-22-1） ・西小田公園（小田1-13） ・小田第1公園（小田1-9-12） ・小田緑地（小田1-5-1地先） | |

川崎市地区カルテ（渡田地区）

地域活動

| こども | | | |
|-----|---------------------|---------------------------------|----------------------------|
| 名称 | 内容 | 場所 | |
| 1 | 子育てサロンわたりだ | 自由遊び、手遊び、身長・体重測定 | 渡田4-12-20（渡田いこいの家） |
| 2 | 渡田1丁目若竹会（母親クラブ） | 季節のイベントの開催、子ども達と母親の交流など | 渡田1丁目町内会館 |
| 3 | 渡田3・4丁目若竹会（母親クラブ） | 季節ごとのイベントを行い、地域交流、他町会との交流を深める | 渡田3・4丁目町内会館 |
| 4 | 渡田新町1・2丁目若竹会（母親クラブ） | 親子で参加できるイベントの開催、子ども同士親同士の交流など | 渡田新町1・2丁目町内会館 |
| 5 | 渡田東町若竹会（母親クラブ） | 年4回ほどのイベント開催など | 渡田東町町内会館 |
| 6 | 渡田向町若竹会（母親クラブ） | 季節を感じながら楽しめるイベントや母親同士の悩みを話せる場など | 渡田向町町内会館 |
| 7 | こども食堂ほんわか | 子ども食堂 | 渡田新町3-12-9 |
| 高齢者 | | | |
| 1 | ハナさんハウス「唄の会」 | 唄、健康体操、お茶飲み | 渡田新町2-5-1 |
| 2 | ハナさんハウス「手作りクラブ」 | 手芸、お茶飲み | 渡田新町2-5-1 |
| 3 | なでしこの会 | 体操、ゲーム、お茶のみなど | 渡田4-12-20（渡田いこいの家） |
| 4 | ほほえみ元気体操 | ほほえみ元気体操 | 渡田1-15-5（渡田こども文化センター） |
| 5 | 渡田新町公園のラジオ体操 | ラジオ体操、ほほえみ元気体操 | 新町1-5（渡田新町公園） |
| 6 | 渡田いこいでモルック | モルック | 渡田4-12-20（渡田いこいの家） |
| 7 | 公園でモルック | ラジオ体操、モルック | 渡田4-12（天飛公園） |
| 8 | 渡田いこいでポッチャ | ポッチャ | 渡田4-12-20（渡田いこいの家） |
| 9 | からだを動かす会 | 体操 など | 小田1-22-1（小田1丁目中央公園） |
| 10 | からだを動かす会 | 体操 など | 新町3-4-1（新町公園） |
| 11 | からだを動かす会 | 体操 など | 渡田4-12（天飛公園） |
| 12 | 渡田向町シルバークラブ | 体操 など | 渡田向町19-2（渡田向町町内会館） |
| 13 | ピオラ喫茶 | お茶飲み、ゲーム、囲碁将棋麻雀、作品づくり | 渡田3-12-11（グループホームきらきら川崎新町） |
| 14 | 渡田いこいで吹き矢 | 吹き矢 | 渡田4-12-20（渡田いこいの家） |
| その他 | | | |
| 1 | 渡田地区小地域見守りネットワーク活動 | 民生委員児童委員及び福祉協力員によるさりげない見守り | 渡田地区 |