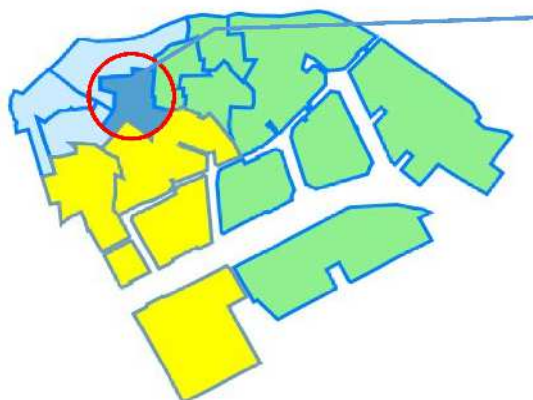


川崎区地区カルテ（大島地区）



| 対象地区 | | |
|--------|------|----|
| 大島 | 大島上町 | 中島 |
| 富士見2丁目 | | |
| | | |
| | | |
| | | |

地区カルテとは

川崎区を10地区に分けて、人口等の統計データや地域資源、地域活動などをまとめたものです。地域課題を広く共有し、課題解決に向けた取組を進めるためのツールとしてご活用ください。

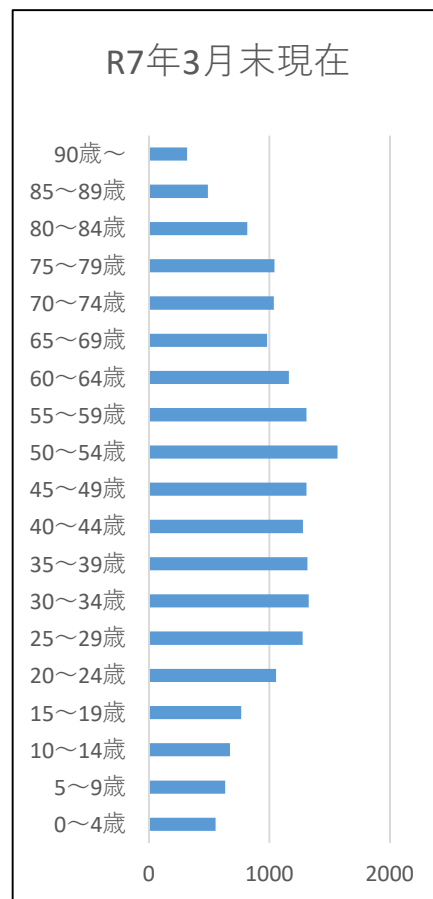
統計データ（人口・世帯数）

【年齢別人口】

| | R4年 | | R7年 | | 増減数 | 増減率 |
|--------|--------|----------|--------|----------|------|-------|
| | 人数 | (比率) | 人数 | (比率) | | |
| 0～14歳 | 2,021 | (10.6%) | 1,889 | (10.0%) | -132 | -6.5% |
| 4歳以下 | 630 | (3.3%) | 582 | (3.1%) | -48 | -7.6% |
| 15～64歳 | 12,106 | (63.8%) | 12,365 | (65.3%) | 259 | 2.1% |
| 65歳以上 | 4,853 | (25.6%) | 4,684 | (24.7%) | -169 | -3.5% |
| 75歳以上 | 2,497 | (13.2%) | 2,667 | (14.1%) | 170 | 6.8% |
| 全年齢 | 18,980 | (100.0%) | 18,938 | (100.0%) | -42 | -0.2% |

<資料：住民基本台帳（各年とも3月末日現在の値）>

【5歳刻み人口グラフ】



<資料：住民基本台帳>

【世帯人員別世帯数（一般世帯）】

| | H27年 | | R2年 | | 増減数 | 増減率 |
|------|-------|----------|-------|----------|------|-------|
| | 人数 | (比率) | 人数 | (比率) | | |
| 1人世帯 | 3,952 | (44.9%) | 4,990 | (51.4%) | 1038 | 26.3% |
| 2人世帯 | 2,149 | (24.4%) | 2,145 | (22.1%) | -4 | -0.2% |
| 3人以上 | 2,694 | (30.6%) | 2,567 | (26.5%) | -127 | -4.7% |
| 総数 | 8,795 | (100.0%) | 9,702 | (100.0%) | 907 | 10.3% |

<資料：平成27年・令和2年国勢調査>

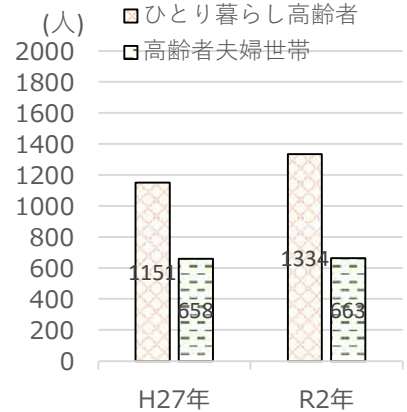
統計データ（高齢者・障害者・生活保護）

【ひとり暮らし高齢者・高齢者夫婦世帯数】

| | H27年 | | R2年 | | 増減数 | 増減率 |
|-----------|-------|----------|-------|----------|-----|-------|
| | 世帯数 | (比率) | 世帯数 | (比率) | | |
| ひとり暮らし高齢者 | 1,151 | (100.0%) | 1,334 | (100.0%) | 183 | 15.9% |
| 男性 | 590 | (51.3%) | 688 | (51.6%) | 98 | 16.6% |
| 女性 | 561 | (48.7%) | 646 | (48.4%) | 85 | 15.2% |
| 高齢夫婦世帯※ | 658 | — | 663 | — | 5 | 0.8% |

※夫65歳以上、妻60歳以上の世帯

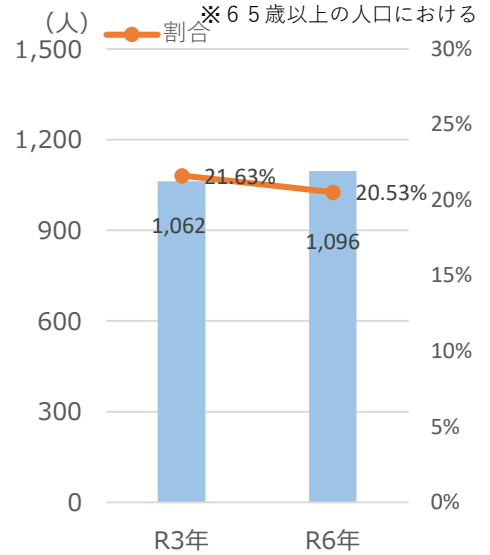
<資料：平成27年・令和2年国勢調査>



【要介護認定者数】

| | R3年 | | R6年 | | 増減数 | 増減率 |
|--------|-------|----------|-------|----------|-----|--------|
| | 人数 | (比率) | 人数 | (比率) | | |
| 65～69歳 | 41 | (3.9%) | 43 | (3.9%) | 2 | 4.9% |
| 70～74歳 | 120 | (11.3%) | 97 | (8.9%) | -23 | -19.2% |
| 75～79歳 | 166 | (15.6%) | 176 | (16.1%) | 10 | 6.0% |
| 80～84歳 | 251 | (23.6%) | 259 | (23.6%) | 8 | 3.2% |
| 85～89歳 | 257 | (24.2%) | 279 | (25.5%) | 22 | 8.6% |
| 90歳～ | 227 | (21.4%) | 242 | (22.1%) | 15 | 6.6% |
| 計 | 1,062 | (100.0%) | 1,096 | (100.0%) | 34 | 3.2% |

<資料：介護保険情報>



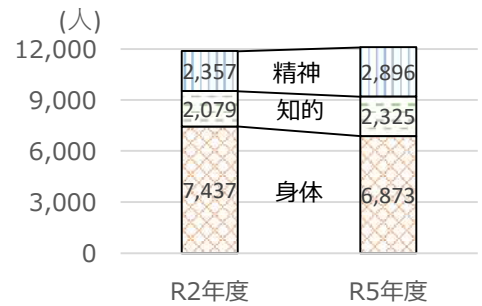
【障害者数】

(川崎区内)

| | R2年度 | R5年度 | 増減数 | 増減率 |
|-------|-------|-------|------|-------|
| 身体障害者 | 7,437 | 6,873 | -564 | -7.6% |
| 知的障害者 | 2,079 | 2,325 | 246 | 11.8% |
| 精神障害者 | 2,357 | 2,896 | 539 | 22.9% |

※障害者手帳所持者の数

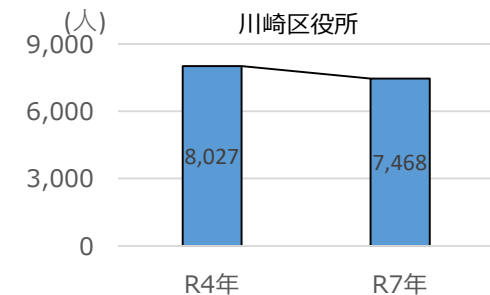
<川崎市統計書 障害者の



【生活保護世帯数】

| | R4年 | R7年 | 増減数 | 増減率 |
|-------|-------|-------|------|-------|
| 川崎区役所 | 8,027 | 7,468 | -559 | -7.0% |

<3月末日現在>

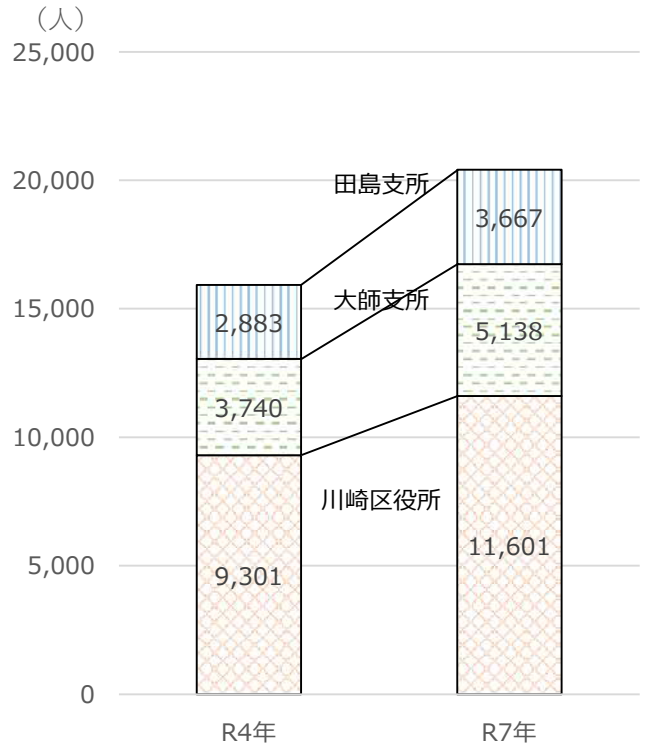


統計データ（外国人）

【年齢別外国人人口】

| | 年齢 | R4年 | R7年 | 増減数 | 増減率 |
|-------|--------|-------|--------|------|-------|
| | | 人数 | 人数 | | |
| 川崎区役所 | 0～14歳 | 1,184 | 1,334 | 150 | 12.7% |
| | 15～64歳 | 7,618 | 9,703 | 2085 | 27.4% |
| | 65歳以上 | 499 | 564 | 65 | 13.0% |
| | 全年齢 | 9,301 | 11,601 | 2300 | 24.7% |
| 大師支所 | 0～14歳 | 428 | 545 | 117 | 27.3% |
| | 15～64歳 | 3,045 | 4,281 | 1236 | 40.6% |
| | 65歳以上 | 267 | 312 | 45 | 16.9% |
| | 全年齢 | 3,740 | 5,138 | 1398 | 37.4% |
| 田島支所 | 0～14歳 | 258 | 350 | 92 | 35.7% |
| | 15～64歳 | 2,168 | 2,823 | 655 | 30.2% |
| | 65歳以上 | 457 | 494 | 37 | 8.1% |
| | 全年齢 | 2,883 | 3,667 | 784 | 27.2% |

年齢別外国人人口（全年齢）



<資料：管区別年齢別外国人住民人口（各年とも3月末日現在）>

【国籍地別人口 - 上位10か国】

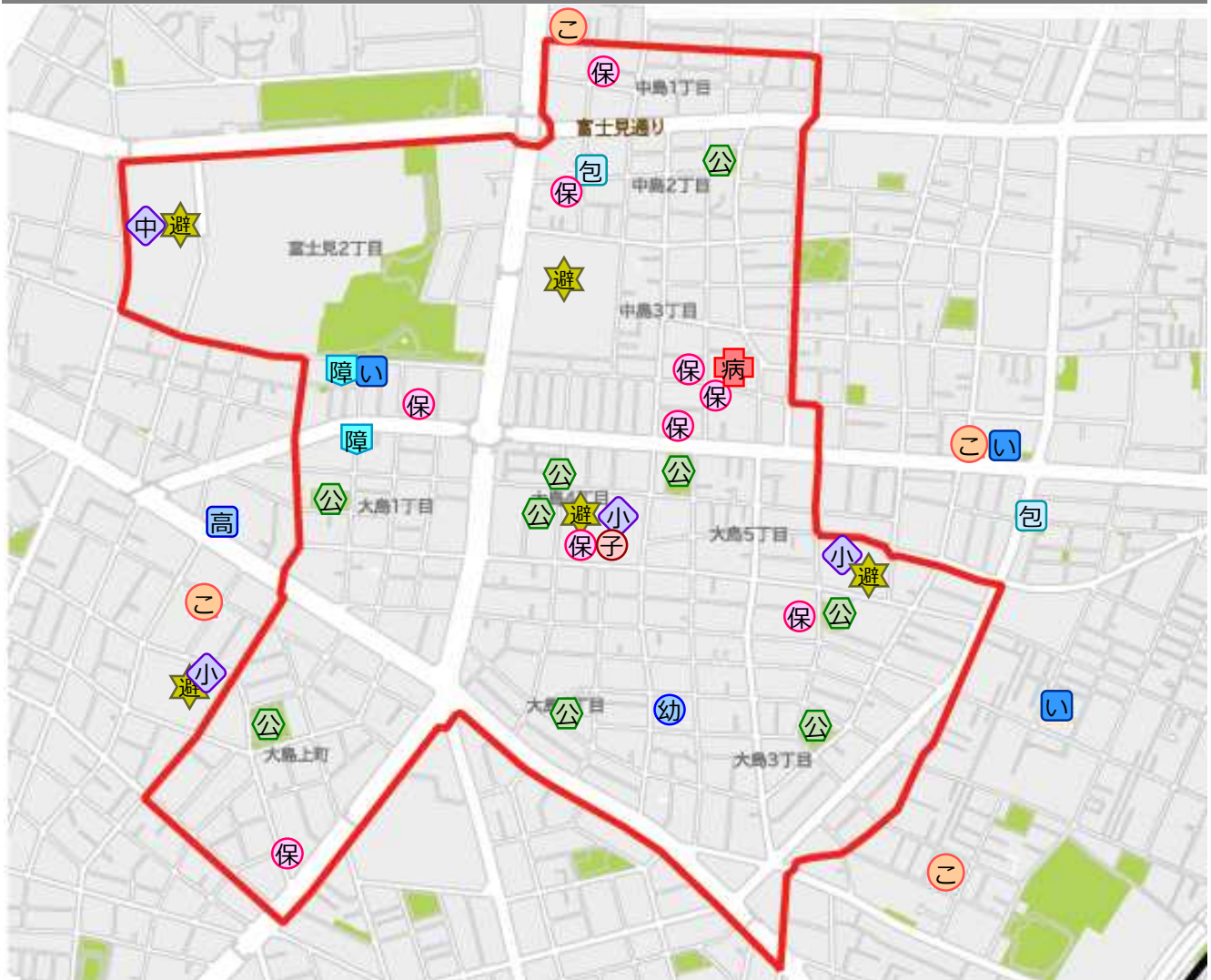
| | 川崎区役所 | | 大師支所 | | 田島支所 | |
|----|--------|-------|--------|-------|--------|-----|
| | 国名 | 人数 | 国名 | 人数 | 国名 | 人数 |
| 1 | 中国 | 5,090 | 中国 | 1,330 | 韓国 | 963 |
| 2 | ベトナム | 1,309 | ベトナム | 1,176 | 中国 | 690 |
| 3 | 韓国 | 1,243 | フィリピン | 653 | フィリピン | 567 |
| 4 | フィリピン | 942 | 韓国 | 607 | ベトナム | 540 |
| 5 | ネパール | 826 | ブラジル | 230 | ブラジル | 168 |
| 6 | インド | 573 | ネパール | 216 | インドネシア | 148 |
| 7 | 台湾 | 247 | インドネシア | 153 | ペルー | 109 |
| 8 | ミャンマー | 241 | ミャンマー | 147 | ネパール | 70 |
| 9 | タイ | 149 | ペルー | 115 | 朝鮮 | 66 |
| 10 | インドネシア | 142 | 台湾 | 68 | タイ | 55 |
| | その他 | 839 | その他 | 443 | その他 | 291 |

<資料：外国人国籍地域別統計（令和7年3月末日現在）>

地域団体

| | |
|-------------------|---|
| 町内会 自治会 【8】 | ・大島上町町内会 ・大島一丁目町内会 ・大島二丁目町会 ・大島三丁目町会 ・大島4丁目町内会 ・大島五丁目町内会 ・中島町内会 |
| 自主防災組 織 【9】 | ・大島上町町内会 ・大島1丁目町内会 ・大島2丁目町会 ・大島3丁目町内会防災部・大島4丁目町内会 ・大島5丁目町内会 ・中島町内会 ・鋼管通東町内会 |
| 民生委員 児童委員 | 【委員数】28人 【欠員数】2人 【充足率】93% |
| 子ども会 【6】 | ・大島上町双葉 ・大島1丁目 ・大島2丁目 ・大島3丁目竹の子 ・大島5丁目 ・中島 |
| 老人クラブ 【7】 | ・大島上町楽友クラブ ・大島1丁目親志会 ・大島3丁目第2弥生クラブ ・大島3丁目第3弥生クラブ ・大島4丁目こぶし会(休止) ・大島5丁目長寿会 ・大島5丁目友美会 |

地域マップ



| | | | | | |
|-----------|-------------|---------|-------------|-----|-----|
| 小学校 | 中学校 | 高等学校 | 特別支援学校 | 保育所 | 幼稚園 |
| こども文化センター | 地域子育て支援センター | 老人いこいの家 | 障害者相談支援センター | 病 | 避難所 |
| 高齢者入所施設 | 地域包括支援センター | 公園 | その他の支援機関 | 病院 | |

川崎区地区カルテ（大島地区）

地域資源

| 小学校【2】 中学校【2】 高等学校【1】 特別支援学校【0】 | |
|---|---|
| <ul style="list-style-type: none"> ・東大島小学校（大島5-25-1）【施設開放】 校庭、体育館、図書室 ・向小学校（大島4-17-1）【施設開放】 校庭、体育館、家庭科室 ・田島小学校（渡田1-20-1）【施設開放】 校庭、体育館 ・富士見中学校（富士見2-1-2）【施設開放】 体育館、特別活動室 | |
| 保育所【9】 | |
| <ul style="list-style-type: none"> ・西大島ルーテル保育園（大島1-24-12） ・京進のほいくえんHOPPA大島5丁目（大島5-11-13 2F） ・大島保育園（大島4-17-2 保育・子育て総合支援センター内） ・なかじま保育園（中島1-4-2） ・東おおしま保育園（大島5-21-10） ・りんこう保育室（中島3-6-8 コートクレール203） ・アロハおおしま保育園（大島5-13-3 コーポアラク1F） ・保育園川崎ベアーズ（大島上町22-12） ・ランゲージ・ハウスNakajima保育園（中島2-1-8） | |
| 幼稚園【1】 | こども文化センター【0】 |
| ・川崎協立幼稚園（大島3-5-6） | |
| 地域子育て支援センター【1】 | 高齢者入所施設【0】 |
| ・地域子育て支援センターおおしま(大島4-17-2) | |
| 地域包括支援センター【1】 | 障害者相談支援センター【2】 |
| ・大島中島地域包括支援センター（中島2-3-2） | <ul style="list-style-type: none"> ・南部基幹相談支援センター（大島1-4-8） ・地域相談支援センターふじみ（大島1-8-6） |
| その他相談支援機関【0】 | 病院【1】 |
| | ・総合川崎臨港病院（中島3-13-1） |
| 避難所【5】 | |
| <ul style="list-style-type: none"> ・東大島小学校（大島5-25-1）【対象エリア】 大島3丁目、大島5丁目 ・向小学校（大島4-17-1）【対象エリア】 大島1丁目、大島2丁目、大島4丁目 ・田島小学校（渡田1-20-1）【対象エリア】 鋼管通1丁目の一部、大島上町、渡田1丁目、渡田2丁目、渡田東町 ・富士見中学校（富士見2-1-2）【対象エリア】 榎町、宮前町、境町、新川通、富士見1丁目の一部、富士見2丁目の一部 ・市立川崎高校・附属中学校（中島3-3-1）【対象エリア】 中島1丁目、中島2丁目、中島3丁目、富士見1丁目の一部、富士見2丁目の一部 | |
| 商店街【4】 ※住所は町丁名のみ | |
| <ul style="list-style-type: none"> ・富士見大通り会（富士見2丁目） ・大島商工中央会（大島2丁目） | <ul style="list-style-type: none"> ・中島中盛会（中島2～3丁目） |
| 公園【9】 | |
| <ul style="list-style-type: none"> ・大島第1公園（大島5-9-6） ・大島第2公園（大島5-23-1） ・大島第3公園（大島3-31-1） ・大島第4公園（大島2-9-1） ・大島第6公園（大島1-3-15） | <ul style="list-style-type: none"> ・大島4丁目公園（大島4-4-6） ・大島とんぼ公園（大島4-3-5） ・田島公園（大島上町6-7） ・中島公園（中島2-15-2） |

川崎区地区カルテ（大島地区）

地域活動

| こども | | |
|-----|----------------|---|
| 名称 | 内容 | 場所 |
| 1 | ふじなか子ども食堂 | 子ども食堂 中島3-13-1（総合川崎臨港病院コンテナハウス） |
| 2 | カフェ&バー「アラン」 | 子ども食堂 大島4-9-15（カフェ&バー「アラン」） |
| 高齢者 | | |
| 1 | コスモスの会 | 小物作り、おしゃべりなど 中島2-15-1（中島町内会館） |
| 2 | 体操クラブ I | 体操 大島1-9-6（大島いこいの家） |
| 3 | 体操クラブ II | 体操 大島1-9-6（大島いこいの家） |
| 4 | ひめりんご | 認知症家族会 大島1-9-6（大島いこいの家） |
| 5 | いこい元気広場 | 転ばない体づくりのための体操と、お口の健康や栄養改善などのミニ講座 大島1-9-6（大島いこいの家） |
| 6 | 健友会 | ラジオ体操 富士見2-2-3（富士見公園ふれあい広場） |
| 7 | いきいき健康体操 | 介護予防体操 大島1-22-5（大島1丁目町内会館） |
| 8 | 楽友クラブ | 舞踊、歌謡、グラウンドゴルフ、会員宅への家庭訪問、美化活動 大島上町22-16（大島上町町内会館） |
| 9 | 麻雀サロン | 麻雀 大島上町22-16（大島上町町内会館） |
| 10 | 弥生クラブ | グラウンドゴルフ、美化活動、演芸、運動会、見守り活動等 大島3-1-6（大島3丁目町内会館） |
| その他 | | |
| 1 | 小地域見守りネットワーク活動 | 地域福祉協力員と民生委員の見守り 大島1丁目～5丁目、中島1丁目～3丁目 |