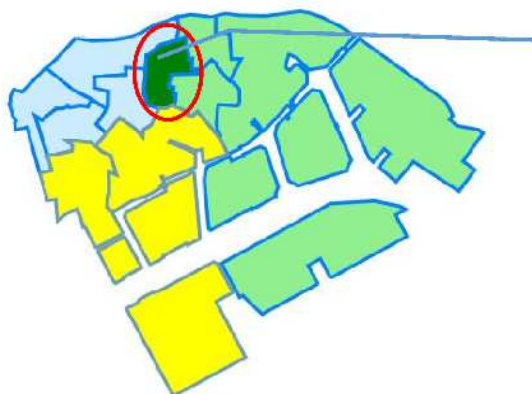


川崎区地区カルテ（大師第一地区）



| 対象地区 | | |
|------|-----|------|
| 伊勢町 | 川中島 | 大師駅前 |
| 藤崎 | | |
| | | |
| | | |



地区カルテとは

川崎区を10地区に分けて、人口等の統計データや地域資源、地域活動などをまとめたものです。地域課題を広く共有し、課題解決に向けた取組を進めるためのツールとしてご活用ください。

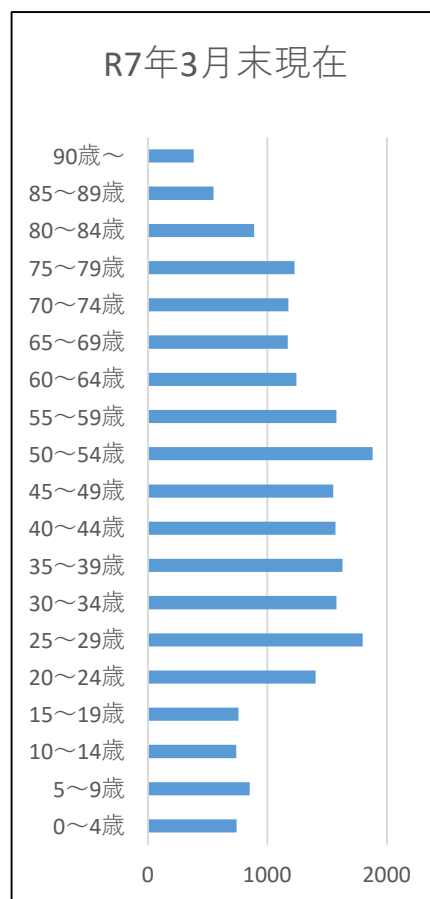
統計データ（人口・世帯数）

【年齢別人口】

| | R4年 | | R7年 | | 増減数 | 増減率 |
|--------|--------|----------|--------|----------|-------|--------|
| | 人数 | (比率) | 人数 | (比率) | | |
| 0～14歳 | 3,021 | (10.8%) | 2,336 | (10.3%) | -685 | -22.7% |
| 4歳以下 | 1,013 | (3.6%) | 743 | (3.3%) | -270 | -26.7% |
| 15～64歳 | 20,728 | (74.0%) | 14,997 | (66.0%) | -5731 | -27.6% |
| 65歳以上 | 4,253 | (15.2%) | 5,398 | (23.7%) | 1145 | 26.9% |
| 75歳以上 | 1,950 | (7.0%) | 3,049 | (13.4%) | 1099 | 56.4% |
| 全年齢 | 28,002 | (100.0%) | 22,731 | (100.0%) | -5271 | -18.8% |

<資料：住民基本台帳（各年とも3月末現在の値）>

【5歳刻み人口グラフ】



<資料：住民基本台帳>

【世帯人員別世帯数（一般世帯）】

| | H27年 | | R2年 | | 増減数 | 増減率 |
|------|-------|----------|--------|----------|-------|-------|
| | 人数 | (比率) | 人数 | (比率) | | |
| 1人世帯 | 4,149 | (43.3%) | 5,682 | (49.5%) | 1533 | 36.9% |
| 2人世帯 | 2,357 | (24.6%) | 2,695 | (23.5%) | 338 | 14.3% |
| 3人以上 | 3,070 | (32.1%) | 3,113 | (27.1%) | 43 | 1.4% |
| 総数 | 9,576 | (100.0%) | 11,490 | (100.0%) | 1,914 | 20.0% |

<資料：平成27年・令和2年国勢調査>

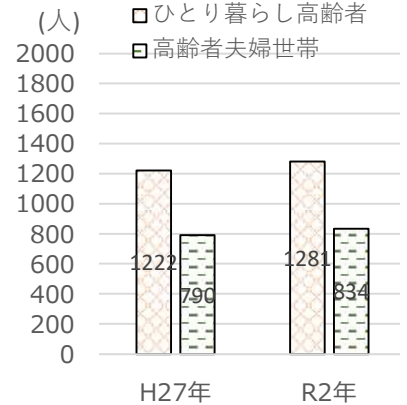
統計データ（高齢者・障害者・生活保護）

【ひとり暮らし高齢者・高齢者夫婦世帯数】

| | H27年 | | R2年 | | 増減数 | 増減率 |
|-----------|-------|----------|-------|----------|-----|------|
| | 世帯数 | (比率) | 世帯数 | (比率) | | |
| ひとり暮らし高齢者 | 1,222 | (100.0%) | 1,281 | (100.0%) | 59 | 4.8% |
| 男性 | 561 | (45.9%) | 601 | (46.9%) | 40 | 7.1% |
| 女性 | 661 | (54.1%) | 680 | (53.1%) | 19 | 2.9% |
| 高齢夫婦世帯※ | 790 | — | 834 | — | 44 | 5.6% |

※夫65歳以上、妻60歳以上の世帯

<資料：平成27年・令和2年国勢調査>

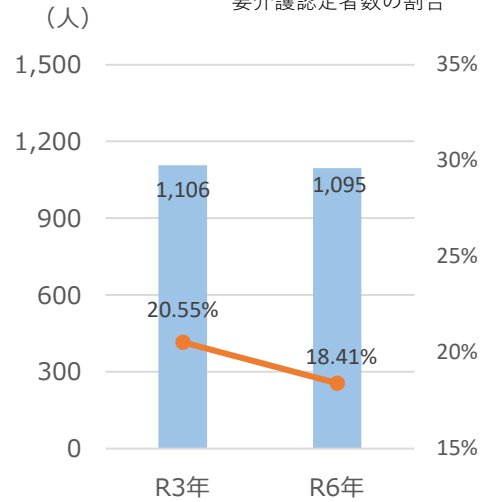


【要介護認定者数】

| | R3年 | | R6年 | | 増減数 | 増減率 |
|--------|-------|----------|-------|----------|-----|--------|
| | 人数 | (比率) | 人数 | (比率) | | |
| 65～69歳 | 38 | (3.4%) | 44 | (4.0%) | 6 | 15.8% |
| 70～74歳 | 140 | (12.7%) | 96 | (8.8%) | -44 | -31.4% |
| 75～79歳 | 163 | (14.7%) | 161 | (14.7%) | -2 | -1.2% |
| 80～84歳 | 250 | (22.6%) | 268 | (24.5%) | 18 | 7.2% |
| 85～89歳 | 267 | (24.1%) | 264 | (24.1%) | -3 | -1.1% |
| 90歳～ | 248 | (22.4%) | 262 | (23.9%) | 14 | 5.6% |
| 計 | 1,106 | (100.0%) | 1,095 | (100.0%) | -11 | -1.0% |

<資料：介護保険情報>

● 比率 ※65歳以上の人口における要介護認定者数の割合



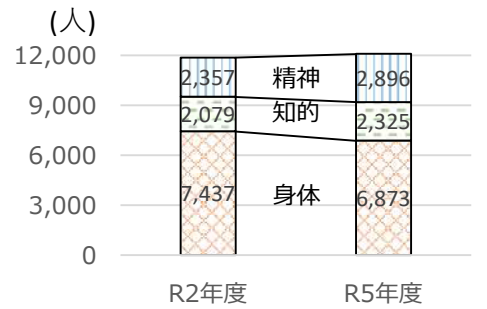
【障害者数】

(川崎区内)

| | R2年度 | R5年度 | 増減数 | 増減率 |
|-------|-------|-------|------|-------|
| 身体障害者 | 7,437 | 6,873 | -564 | -7.6% |
| 知的障害者 | 2,079 | 2,325 | 246 | 11.8% |
| 精神障害者 | 2,357 | 2,896 | 539 | 22.9% |

※障害者手帳所持者の数

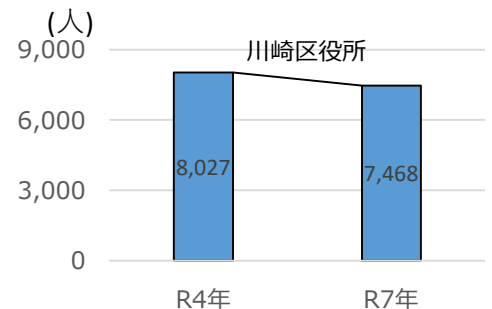
<川崎市統計書 障害者の



【生活保護世帯数】

| | R4年 | R7年 | 増減数 | 増減率 |
|-------|-------|-------|------|-------|
| 川崎区役所 | 8,027 | 7,468 | -559 | -7.0% |

<3月末日現在>

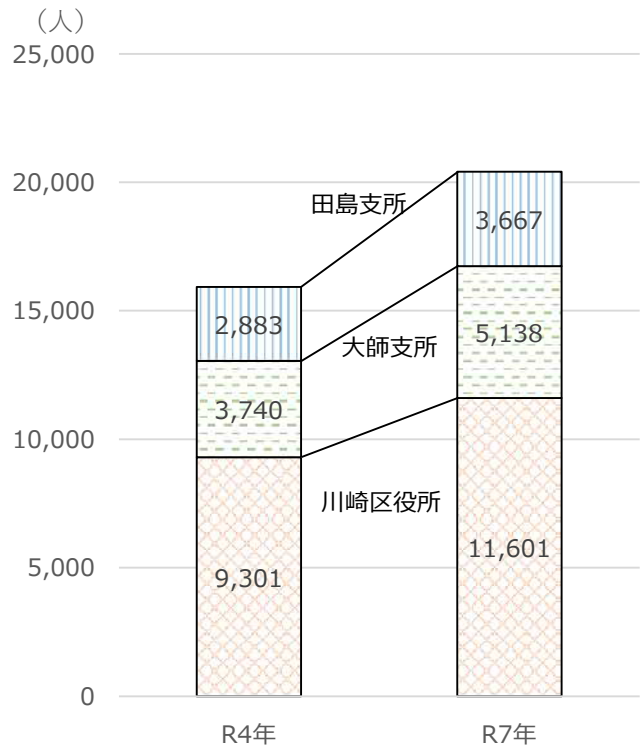


統計データ（外国人）

【年齢別外国人人口】

| | 年齢 | R4年 | R7年 | 増減数 | 増減率 |
|-------|--------|-------|--------|------|-------|
| | | 人数 | 人数 | | |
| 川崎区役所 | 0～14歳 | 1,184 | 1,334 | 150 | 12.7% |
| | 15～64歳 | 7,618 | 9,703 | 2085 | 27.4% |
| | 65歳以上 | 499 | 564 | 65 | 13.0% |
| | 全年齢 | 9,301 | 11,601 | 2300 | 24.7% |
| 大師支所 | 0～14歳 | 428 | 545 | 117 | 27.3% |
| | 15～64歳 | 3,045 | 4,281 | 1236 | 40.6% |
| | 65歳以上 | 267 | 312 | 45 | 16.9% |
| | 全年齢 | 3,740 | 5,138 | 1398 | 37.4% |
| 田島支所 | 0～14歳 | 258 | 350 | 92 | 35.7% |
| | 15～64歳 | 2,168 | 2,823 | 655 | 30.2% |
| | 65歳以上 | 457 | 494 | 37 | 8.1% |
| | 全年齢 | 2,883 | 3,667 | 784 | 27.2% |

年齢別外国人人口（全年齢）



<資料：管区別年齢別外国人住民人口（各年とも3月末日現在）>

【国籍地別人口 - 上位10か国】

| | 川崎区役所 | | 大師支所 | | 田島支所 | |
|----|--------|-------|--------|-------|--------|-----|
| | 国名 | 人数 | 国名 | 人数 | 国名 | 人数 |
| 1 | 中国 | 5,090 | 中国 | 1,330 | 韓国 | 963 |
| 2 | ベトナム | 1,309 | ベトナム | 1,176 | 中国 | 690 |
| 3 | 韓国 | 1,243 | フィリピン | 653 | フィリピン | 567 |
| 4 | フィリピン | 942 | 韓国 | 607 | ベトナム | 540 |
| 5 | ネパール | 826 | ブラジル | 230 | ブラジル | 168 |
| 6 | インド | 573 | ネパール | 216 | インドネシア | 148 |
| 7 | 台湾 | 247 | インドネシア | 153 | ペルー | 109 |
| 8 | ミャンマー | 241 | ミャンマー | 147 | ネパール | 70 |
| 9 | タイ | 149 | ペルー | 115 | 朝鮮 | 66 |
| 10 | インドネシア | 142 | 台湾 | 68 | タイ | 55 |
| | その他 | 839 | その他 | 443 | その他 | 291 |

<資料：外国人国籍地域別統計（令和7年3月末日現在）>

地域団体

| | |
|-------------------|--|
| 町内会 自治会 【6】 | ・伊勢町町内会 ・藤崎町内会 ・川中島町内会 ・大師駅前町内会 ・大師中町町内会 |
| 自主防災組 織 【9】 | ・伊勢町自主防災会 ・藤崎町内会 1 丁目自主防災組織 ・藤崎町内会 2 丁目自主防災組織 ・藤崎町内会 3 丁目自主防災組織 ・藤崎町内会 4 丁目自主防災組織 ・川中島防災会 ・大 師駅前町内会防災会 ・大師中町町内会 |
| 民生委員 児童委員 | 【委員数】25人 【欠員数】1人 【充足率】96% |
| 子ども会 【2】 | ・藤崎 ・川中島 |
| 老人クラブ 【17】 | ・伊勢町第1老人クラブ ・伊勢町第2老人クラブ ・伊勢町第3老人クラブ ・藤崎第1老人クラブ ・藤崎第2老人クラブ ・藤崎第3老人クラブ ・藤崎第4老人クラブ ・藤崎第5老人クラブ ・藤崎 第6老人クラブ ・藤崎第7老人クラブ ・川中島第1老人クラブ ・川中島第2老人クラブ ・川中島 第3老人クラブ ・大師駅前第1睦会 ・大師駅前第2睦会 ・大師中町第1たちばな老人クラブ ・大師中町第2たちばな老人クラブ |

地域マップ



| | | | | | |
|-----------|-------------|-------------|-------------|-------------|-------------|
| 小学校 | 中学校 | 高等学校 | 特別支援学校 | 保育所 | 幼稚園 |
| こども文化センター | 地域子育て支援センター | 老人いこいの家 | 老人いこいの家 | 障害者相談支援センター | 障害者相談支援センター |
| 高齢者入所施設 | 地域包括支援センター | 障害者相談支援センター | 障害者相談支援センター | 障害者相談支援センター | 障害者相談支援センター |
| その他の支援機関 | 病院 | 避難所 | 公園 | 公園 | 公園 |

川崎市地区カルテ（大師第一地区）

地域資源

| 小学校【1】 中学校【1】 高等学校【0】 特別支援学校【0】 | |
|---|---|
| <ul style="list-style-type: none"> ・川中島小学校（川中島2-4-19）【施設開放】 校庭、体育館、 ・川中島中学校（藤崎2-19-1）【施設開放】 体育館、武道場、特別活動室 | |
| 保育所【6】 | |
| <ul style="list-style-type: none"> ・大師駅前ひよこ保育園（川中島1-21-4） ・藤崎保育園（藤崎1-7-1） ・かわなかじま保育園（藤崎2-19-2） ・川崎大師わんぱく保育園（大師駅前1-6-1） ・ランゲージ・ハウスFujisaki保育園（藤崎1-23-6） ・Nest川崎大師保育園（大師駅前1-2-15） | |
| 幼稚園【1】 | こども文化センター【1】 |
| <ul style="list-style-type: none"> ・若宮幼稚園（大師駅前2-13-16） | <ul style="list-style-type: none"> ・藤崎こども文化センター（藤崎4-17-6） |
| 地域子育て支援センター【0】 | 高齢者入所施設【0】 |
| | |
| 地域包括支援センター【2】 | 障害者相談支援センター【1】 |
| <ul style="list-style-type: none"> ・藤崎地域包括支援センター（藤崎4-20-1 矢口ビル1階） ・大師中央地域包括支援センター（大師駅前1-1-5川崎大師パークホームズ1階） | <ul style="list-style-type: none"> ・地域相談支援センターふじみ（大島1-8-6） |
| その他相談支援機関【0】 | 病院【1】 |
| | <ul style="list-style-type: none"> ・宮川病院（大師駅前2-13-13） |
| 避難所【2】 | |
| <ul style="list-style-type: none"> ・川中島中学校（藤崎2-19-1）【対象エリア】 伊勢町、藤崎1丁目、藤崎2丁目、藤崎3丁目、藤崎4丁目 ・川中島小学校（川中島2-4-19）【対象エリア】 川中島1丁目、川中島2丁目、大師駅前1丁目、大師駅前2丁目、大師町の一部 | |
| 商店街【4】※住所は町丁名のみ | |
| <ul style="list-style-type: none"> ・大師駅前商栄会（大師駅前1丁目） ・伊勢町本通り商店会（伊勢町） ・川中島共栄会（川中島1丁目） ・川崎大師表参道商業協同組合（大師駅前1丁目） | |
| 公園【13】 | |
| <ul style="list-style-type: none"> ・伊勢町第1公園（伊勢町12-1） ・伊勢町第2公園（伊勢町21-1） ・川中島公園（川中島1-10-16） ・大師西町公園（大師駅前2-6-1） ・藤崎けやき公園（藤崎2-11-3） ・藤崎第1公園（藤崎4-17-16） ・藤崎第2公園（藤崎2-16-2） ・藤崎第3公園（藤崎2-6-1） ・藤崎第4公園（藤崎4-2-1） ・藤崎第5公園（藤崎3-3-8） ・藤崎第6公園（藤崎1-13-35） ・藤崎つつじ公園（藤崎3-1-4） ・藤崎ゆりのき公園（藤崎3-3-17） | |

川崎区地区カルテ（大師第一地区）

地域活動

| こども | | |
|-----------------|-----------------------------------|----------------------------------|
| 名称 | 内容 | 場所 |
| 1 藤崎保育園 ぼかぼかルーム | 親子遊び・子育て講座・育児相談・情報提供・交流等 | 藤崎 1-7-1 |
| 2 こそだてほっとばあく | ふれあい遊び・手遊び・歌・誕生会・手作り遊具、子育て講座・育児相談 | プラザ大師（大師駅前1-1-5） |
| 3 みんなで子育てサロン | ふれあい遊び、子育て講座、育児相談 | 大師駅前2-1-1（シティテラス 川崎鈴木町 グランドシーズズ） |
| 高齢者 | | |
| 1 まちの縁側ニューチロル | サロンの開催・お茶飲み | 藤崎1-25-7 |
| 2 大師コミュニティカフェ | 歌声喫茶 | プラザ大師（大師駅前1-1-5） |
| 3 藤崎ほほえみ元気体操 | 体操 | 藤崎いこいの家（藤崎4-17-6） |
| その他 | | |