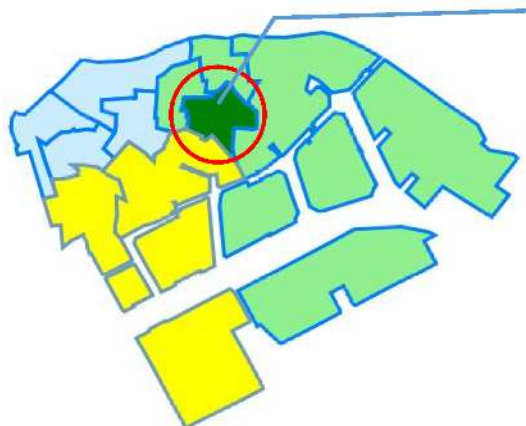


川崎区地区カルテ（大師第二地区）



対象地区		
池上新町	観音	台町
四谷上町	四谷下町	

💡 地区カルテとは

川崎区を10地区に分けて、人口等の統計データや地域資源、地域活動などをまとめたものです。地域課題を広く共有し、課題解決に向けた取組を進めるためのツールとしてご活用ください。

統計データ（人口・世帯数）

【年齢別人口】

	R4年		R7年		増減数	増減率
	人数	(比率)	人数	(比率)		
0～14歳	2,211	(11.5%)	2,126	(11.0%)	-85	-3.8%
4歳以下	697	(3.6%)	615	(3.2%)	-82	-11.8%
15～64歳	12,511	(64.9%)	12,726	(65.9%)	215	1.7%
65歳以上	4,559	(23.6%)	4,471	(23.1%)	-88	-1.9%
75歳以上	1,950	(10.1%)	2,492	(12.9%)	542	27.8%
全年齢	19,281	(100.0%)	19,323	(100.0%)	42	0.2%

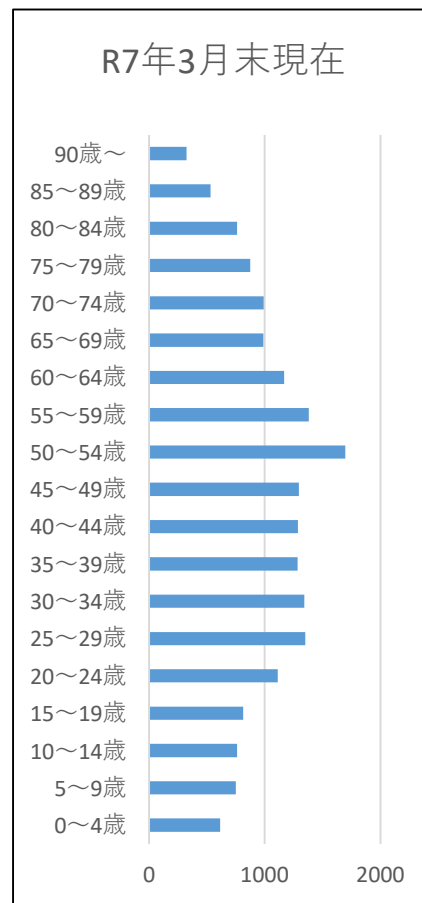
<資料：住民基本台帳（各年とも3月末現在の値）>

【世帯人員別世帯数（一般世帯）】

	H27年		R2年		増減数	増減率
	人数	(比率)	人数	(比率)		
1人世帯	3,625	(42.2%)	4,453	(48.0%)	828	22.8%
2人世帯	2,109	(24.5%)	2,130	(22.9%)	21	1.0%
3人以上	2,858	(33.3%)	2,699	(29.1%)	-159	-5.6%
総数	8,592	(100.0%)	9,282	(100.0%)	690	8.0%

<資料：平成27年・令和2年国勢調査>

【5歳刻み人口グラフ】



<資料：住民基本台帳>

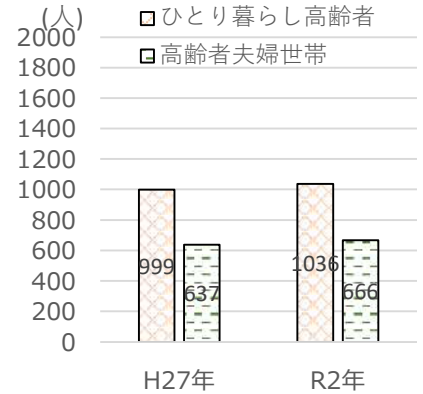
統計データ（高齢者・障害者・生活保護）

【ひとり暮らし高齢者・高齢者夫婦世帯数】

	H27年		R2年		増減数	増減率
	世帯数	(比率)	世帯数	(比率)		
ひとり暮らし高齢者	999	(100.0%)	1,036	(100.0%)	37	3.7%
男性	481	(48.1%)	550	(53.1%)	69	14.3%
女性	518	(51.9%)	486	(46.9%)	-32	-6.2%
高齢夫婦世帯※	637	—	666	—	29	4.6%

※夫65歳以上、妻60歳以上の世帯

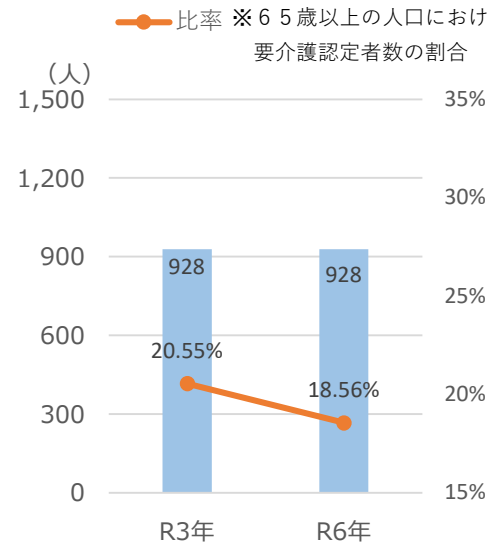
<資料：平成27年・令和2年国勢調査>



【要介護認定者数】

	R3年		R6年		増減数	増減率
	人数	(比率)	人数	(比率)		
65～69歳	51	(5.5%)	26	(2.8%)	-25	-49.0%
70～74歳	90	(9.7%)	82	(8.8%)	-8	-8.9%
75～79歳	151	(16.3%)	120	(12.9%)	-31	-20.5%
80～84歳	214	(23.1%)	208	(22.4%)	-6	-2.8%
85～89歳	244	(26.3%)	248	(26.7%)	4	1.6%
90歳～	178	(19.2%)	244	(26.3%)	66	37.1%
計	928	(100.0%)	928	(100.0%)	0	0.0%

<資料：介護保険情報>



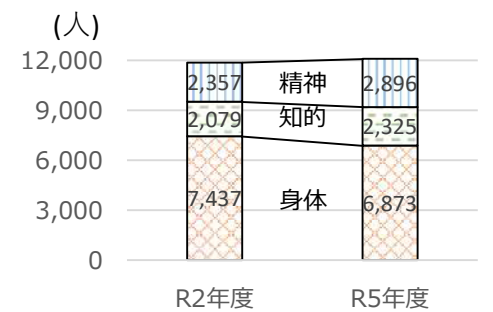
【障害者数】

(川崎区内)

	R2年度	R5年度	増減数	増減率
身体障害者	7,437	6,873	-564	-7.6%
知的障害者	2,079	2,325	246	11.8%
精神障害者	2,357	2,896	539	22.9%

※障害者手帳所持者の数

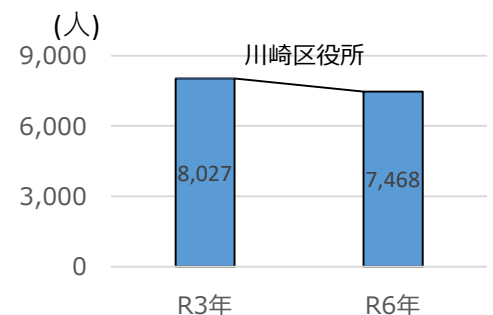
<各年とも3月末日現在>



【生活保護世帯数】

	R3年	R6年	増減数	増減率
川崎区役所	8,027	7,468	-559	-7.0%

<各年とも3月末日現在>

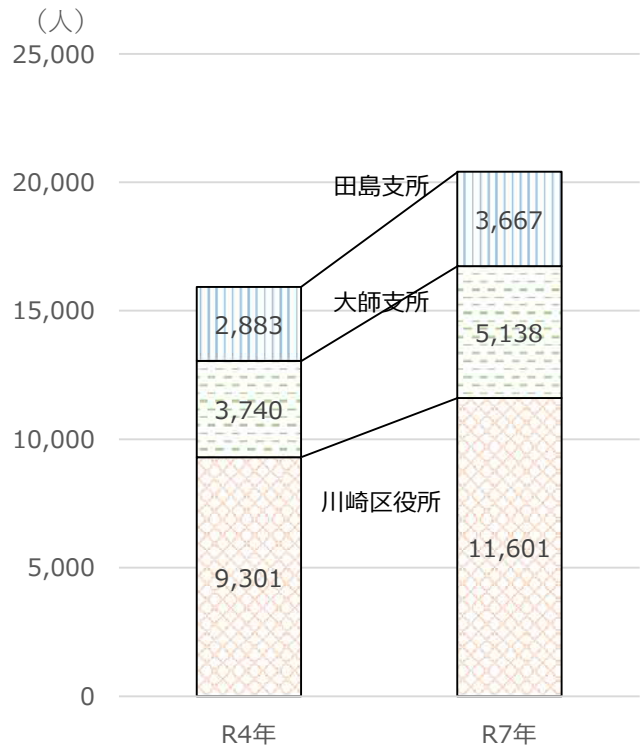


統計データ（外国人）

【年齢別外国人人口】

	年齢	R4年	R7年	増減数	増減率
		人数	人数		
川崎区役所	0～14歳	1,184	1,334	150	12.7%
	15～64歳	7,618	9,703	2085	27.4%
	65歳以上	499	564	65	13.0%
	全年齢	9,301	11,601	2300	24.7%
大師支所	0～14歳	428	545	117	27.3%
	15～64歳	3,045	4,281	1236	40.6%
	65歳以上	267	312	45	16.9%
	全年齢	3,740	5,138	1398	37.4%
田島支所	0～14歳	258	350	92	35.7%
	15～64歳	2,168	2,823	655	30.2%
	65歳以上	457	494	37	8.1%
	全年齢	2,883	3,667	784	27.2%

年齢別外国人人口（全年齢）



<資料：管区別年齢別外国人住民人口（各年とも3月末日現在）>

【国籍地別人口 - 上位10か国】

	川崎区役所		大師支所		田島支所	
	国名	人数	国名	人数	国名	人数
1	中国	5,090	中国	1,330	韓国	963
2	ベトナム	1,309	ベトナム	1,176	中国	690
3	韓国	1,243	フィリピン	653	フィリピン	567
4	フィリピン	942	韓国	607	ベトナム	540
5	ネパール	826	ブラジル	230	ブラジル	168
6	インド	573	ネパール	216	インドネシア	148
7	台湾	247	インドネシア	153	ペルー	109
8	ミャンマー	241	ミャンマー	147	ネパール	70
9	タイ	149	ペルー	115	朝鮮	66
10	インドネシア	142	台湾	68	タイ	55
	その他	839	その他	443	その他	291

<資料：外国人国籍地域別統計（令和7年3月末日現在）>

地域団体

町内会 自治会 【4】	・四谷町内会 ・台町町内会 ・観音町内会 ・池上新町町内会
自主防災組 織 【4】	・四谷町内会防災会 ・台町防災会 ・観音町内会自主防災隊 ・池上新町防災会
民生委員 児童委員	【委員数】19人 【欠員数】0人 【充足率】100%
子ども会 【3】	・四谷 ・観音 ・池上新町
老人クラブ 【13】	・四谷第1鳳凰会 ・四谷第2鳳凰会 ・四谷第3鳳凰会 ・四谷第4鳳凰会 ・台町老人クラブ第1緑寿会 ・台町老人クラブ第2緑寿会 ・観音第1老人クラブ ・観音第2老人クラブ ・観音第3老人クラブ ・観音第4老人クラブ ・池上新町老人クラブ第1 ・池上新町老人クラブ第2 ・池上新町老人クラブ第3

地域マップ



小学校	中学校	高等学校	特別支援学校	保育所	幼稚園
こども文化センター	地域子育て支援センター	老人いこいの家			
高齢者入所施設	地域包括支援センター	障害者相談支援センター			
その他の支援機関	病院	避難所			公園

川崎市地区カルテ（大師第二地区）

地域資源

小学校【2】 中学校【2】 高等学校【0】 特別支援学校【0】	
<ul style="list-style-type: none"> ・四谷小学校（四谷下町4-1）【施設開放】 校庭、体育館 ・藤崎小学校（藤崎3-2-1）【施設開放】 校庭、体育館、多目的教室 ・南大師中学校（四谷上町24-1）【施設開放】 校庭、体育館、相談室 ・桜本中学校（池上新町1-2-4）【施設開放】 校庭、体育館 	
保育所【3】	
<ul style="list-style-type: none"> ・かんのん町保育園（観音1-10-3） ・マジオたんぼ保育園観音（観音1-8-20） ・よつば保育園（四谷上町14-8） 	
幼稚園【2】	こども文化センター【0】
<ul style="list-style-type: none"> ・観音幼稚園（観音2-1-7） ・川崎さくら幼稚園（台町20-1） 	
地域子育て支援センター【0】	高齢者入所施設【0】
地域包括支援センター【1】	障害者相談支援センター【1】
<ul style="list-style-type: none"> ・大師中央地域包括支援センター （大師駅前1-1-5川崎大師パークホームズ1階） 	<ul style="list-style-type: none"> ・地域相談支援センターふじみ（大島1-8-6）
その他相談支援機関【0】	病院【0】
避難所【4】	
<ul style="list-style-type: none"> ・南大師中学校（四谷上町24-1）【対象エリア】 四谷上町、台町 ・四谷小学校（四谷下町4-1）【対象エリア】 塩浜1丁目、塩浜2丁目、塩浜3丁目、塩浜4丁目、四谷下町、千鳥町、東扇島、扇島、夜光1丁目、夜光2丁目、夜光3丁目 ・藤崎小学校（藤崎3-2-1）【対象エリア】 観音1丁目、観音2丁目 ・桜本中学校（池上新町1-2-4）【対象エリア】 水江町、池上新町1丁目、池上新町2丁目、池上新町3丁目 	
商店街【2】 ※住所は町丁名のみ	
<ul style="list-style-type: none"> ・観音1丁目商店会（観音1丁目） 	<ul style="list-style-type: none"> ・観音通り商店会（観音2丁目）
公園【12】	
<ul style="list-style-type: none"> ・池上新町2丁目公園（池上新町2-21） ・観音町公園（観音2-16-1） ・観音町第2公園（観音1-10-13） ・中留公園（池上新町1-4-1） ・冥加公園（池上新町2-23-1） ・四谷上町けやき公園（四谷上町22-6） 	<ul style="list-style-type: none"> ・四谷上町公園（四谷上町23-8） ・四谷下町公園（四谷下町19-16） ・四谷ゆめ公園（四谷下町15-1） ・池上新町中緑道（池上新町3-1-42） ・池上新町南緑道（池上新町3-4） ・池上新町緑道（池上新町3-5-4ほか）

川崎区地区カルテ（大師第二地区）

地域活動

こども		
名称	内容	場所
1	子育てサロン大師	座談、交流、季節の行事、工作 台町16-13(台町町内会館)
高齢者		
1	まちの縁側ランチふれあい	健康体操、脳トレ、おしゃべりなど 大師公園1-4（大師いこいの家）
2	ハッピーサロン	健康体操（中国体操・いきいき元気体操など）、ダンスステップなど 台町8-18（台町サンルミエール2階）
3	大師いこいの家 大師元気の会	体操・レクリエーション 大師公園1-4（大師いこいの家）
4	川崎すこやか体操	ほほえみ元気体操など 大師公園1-4（大師いこいの家）
5	かんのんちようおしゃべりサロン	お茶会・仲間づくり 観音2-1-20（観音町内会館）
6	ペバメたのしみ処	体操・脳トレ・ゲーム・懇談 大師公園1-4（大師いこいの家）
7	だいまち元気会	体操・ウォーキング 大師公園1-4（大師いこいの家前）
8	小物づくりとおしゃべりの会	対話・小物づくり 大師公園1-4（大師いこいの家）
9	池上新町見守りつながりの輪	老人会で作成した手作り品を見守り対象高齢者へ訪問配布する 池上新町中心に他町会も含む
その他		