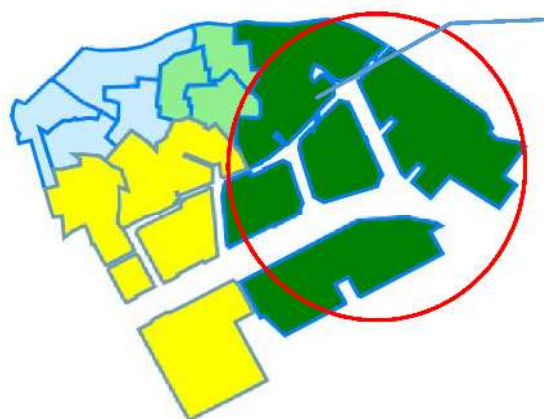


川崎区地区カルテ（大師第三地区）



対象地区		
浮島町	江川	小島町
塩浜	田町	大師河原
千鳥町	出来野	殿町
東扇島	日ノ出	水江町
夜光		

💡 地区カルテとは

川崎区を10地区に分けて、人口等の統計データや地域資源、地域活動などをまとめたものです。地域課題を広く共有し、課題解決に向けた取組を進めるためのツールとしてご活用ください。

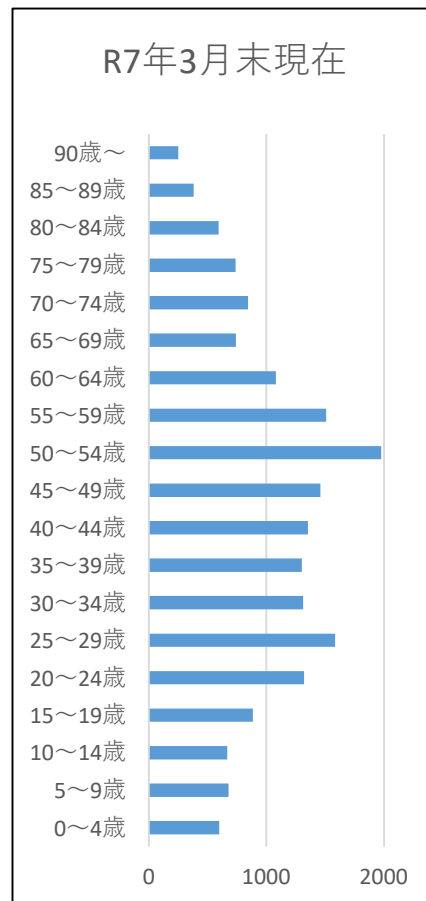
統計データ（人口・世帯数）

【年齢別人口】

	R4年		R7年		増減数	増減率
	人数	(比率)	人数	(比率)		
0～14歳	2,067	(11.0%)	1,945	(10.1%)	-122	-5.9%
4歳以下	648	(3.5%)	599	(3.1%)	-49	-7.6%
15～64歳	13,115	(70.1%)	13,788	(71.5%)	673	5.1%
65歳以上	3,530	(18.9%)	3,553	(18.4%)	23	0.7%
75歳以上	1,777	(9.5%)	1,965	(10.2%)	188	10.6%
全年齢	18,712	(100.0%)	19,286	(100.0%)	574	3.1%

<資料：住民基本台帳（各年とも3月末現在の値）>

【5歳刻み人口グラフ】



<資料：住民基本台帳>

【世帯人員別世帯数（一般世帯）】

	H27年		R2年		増減数	増減率
	人数	(比率)	人数	(比率)		
1人世帯	4,288	(50.2%)	5,504	(55.0%)	1216	28.4%
2人世帯	1,705	(19.9%)	1,904	(19.0%)	199	11.7%
3人以上	2,556	(29.9%)	2,597	(26.0%)	41	1.6%
総数	8,549	(100.0%)	10,005	(100.0%)	1,456	17.0%

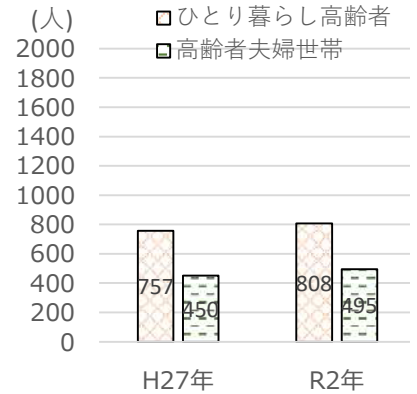
<資料：平成27年・令和2年国勢調査>

統計データ（高齢者・障害者・生活保護）

【ひとり暮らし高齢者・高齢者夫婦世帯数】

	H27年		R2年		増減数	増減率
	世帯数	(比率)	世帯数	(比率)		
ひとり暮らし高齢者	757	(100.0%)	808	(100.0%)	51	6.7%
男性	427	(56.4%)	458	(56.7%)	31	7.3%
女性	330	(43.6%)	350	(43.3%)	20	6.1%
高齢夫婦世帯※	450	—	495	—	45	10.0%

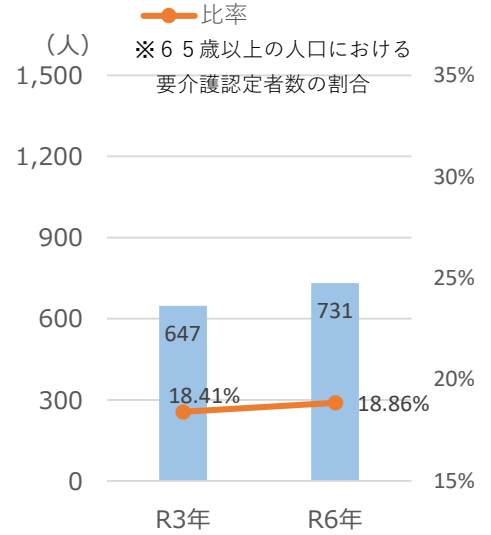
※夫65歳以上、妻60歳以上の世帯 <資料：平成27年・令和2年国勢調査>



【要介護認定者数】

	R3年		R6年		増減数	増減率
	人数	(比率)	人数	(比率)		
65～69歳	29	(4.5%)	22	(3.0%)	-7	-24.1%
70～74歳	59	(9.1%)	50	(6.8%)	-9	-15.3%
75～79歳	113	(17.5%)	110	(15.0%)	-3	-2.7%
80～84歳	152	(23.5%)	183	(25.0%)	31	20.4%
85～89歳	168	(26.0%)	205	(28.0%)	37	22.0%
90歳～	126	(19.5%)	161	(22.0%)	35	27.8%
計	647	(100.0%)	731	(100.0%)	84	13.0%

<資料：介護保険情報>



#

#

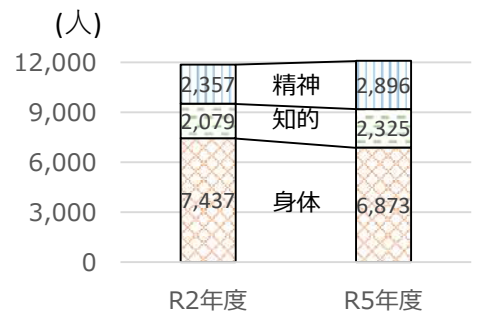
【障害者数】

(川崎区内)

	R2年度	R5年度	増減数	増減率
身体障害者	7,437	6,873	-564	-7.6%
知的障害者	2,079	2,325	246	11.8%
精神障害者	2,357	2,896	539	22.9%

※障害者手帳所持者の数

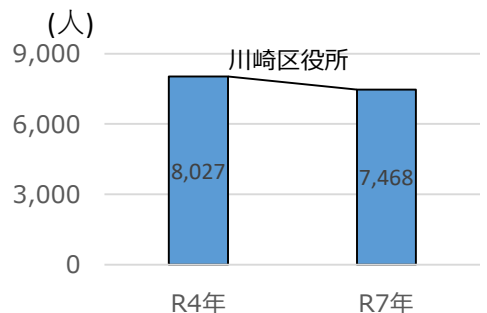
<各年とも3月末日現在>



【生活保護世帯数】

	R4年	R7年	増減数	増減率
川崎区役所	8,027	7,468	-559	-7.0%

<3月末日現在>

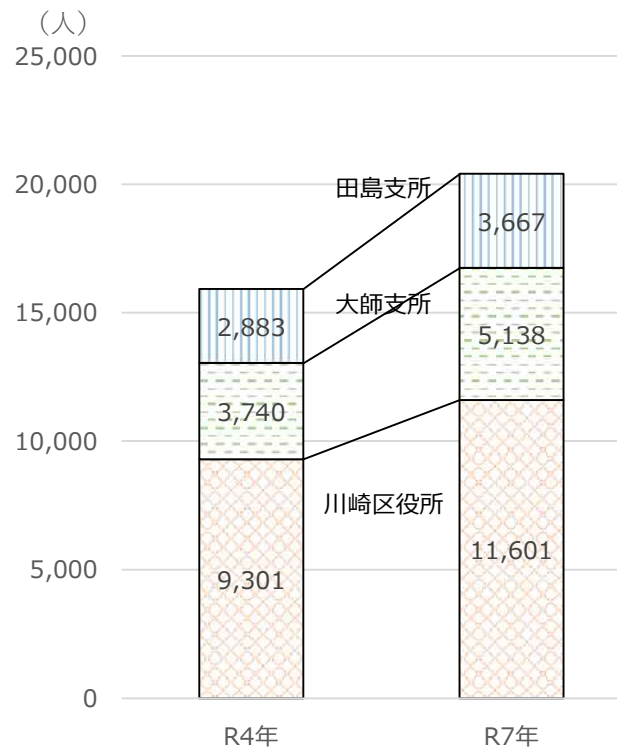


統計データ（外国人）

【年齢別外国人人口】

	年齢	R4年	R7年	増減数	増減率
		人数	人数		
川崎区役所	0～14歳	1,184	1,334	150	12.7%
	15～64歳	7,618	9,703	2085	27.4%
	65歳以上	499	564	65	13.0%
	全年齢	9,301	11,601	2300	24.7%
大師支所	0～14歳	428	545	117	27.3%
	15～64歳	3,045	4,281	1236	40.6%
	65歳以上	267	312	45	16.9%
	全年齢	3,740	5,138	1398	37.4%
田島支所	0～14歳	258	350	92	35.7%
	15～64歳	2,168	2,823	655	30.2%
	65歳以上	457	494	37	8.1%
	全年齢	2,883	3,667	784	27.2%

年齢別外国人人口（全年齢）



<資料：管区別年齢別外国人住民人口（各年とも3月末日現在）>

【国籍地別人口 - 上位10か国】

	川崎区役所		大師支所		田島支所	
	国名	人数	国名	人数	国名	人数
1	中国	5,090	中国	1,330	韓国	963
2	ベトナム	1,309	ベトナム	1,176	中国	690
3	韓国	1,243	フィリピン	653	フィリピン	567
4	フィリピン	942	韓国	607	ベトナム	540
5	ネパール	826	ブラジル	230	ブラジル	168
6	インド	573	ネパール	216	インドネシア	148
7	台湾	247	インドネシア	153	ペルー	109
8	ミャンマー	241	ミャンマー	147	ネパール	70
9	タイ	149	ペルー	115	朝鮮	66
10	インドネシア	142	台湾	68	タイ	55
	その他	839	その他	443	その他	291

<資料：外国人国籍地域別統計（令和7年3月末日現在）>

地域団体

町内会 自治会 【10】	・出来野町内会 ・日ノ出町内会 ・上田町町内会 ・田町二・三丁目町内会 ・江川町内会 ・殿町1丁目町内会 ・殿町2・3丁目町内会 ・塩浜町内会 ・塩浜3丁目町内会 ・グレースィティ大師河原自治会
自主防災組 織 【12】	・出来野町内会 ・出来野商店会自衛団 ・日ノ出町内会 ・上田町町内会 ・田町2・3丁目町内会 ・江川町内会 ・殿町1丁目町内会 ・殿町2・3丁目町内会 ・塩浜町内会 ・塩浜3丁目町内会防災会 ・グレースィティ川崎大師河原自主防災組織 ・リヴィエマーレ管理組合
民生委員 児童委員	【委員数】18人 【欠員数】3人 【充足率】86%
子ども会 【3】	・上田ひまわり ・塩浜 ・スマイルスクエア
老人クラブ 【12】	・日ノ出朗友おもとの会 ・上田町第1老人クラブ ・上田町第2老人クラブ ・田町フレール老人クラブ ・田町2・3丁目いきいきクラブ ・江川なごみ会 ・殿町1丁目老人クラブ ・殿町第2長寿会 ・殿町第3長寿会 ・塩浜第1神明会 ・塩浜第2神明会

地域マップ



小学校	中学校	高等学校	特別支援学校	保育所	幼稚園
こども文化センター	地域子育て支援センター	高齢者入所施設	地域包括支援センター	老人いこいの家	障害者相談支援センター
その他の支援機関	病院	避難所	公園		

地域資源

小学校【3】 中学校【2】 高等学校【0】 特別支援学校【0】	
<ul style="list-style-type: none"> ・殿町小学校（殿町1-17-19）【施設開放】 校庭、体育館、音楽室、郷土資料室 ・四谷小学校（四谷下町4-1）【施設開放】 校庭、体育館 ・東門前小学校（東門前3-4-6）【施設開放】 校庭、体育館、音楽室、特別活動室 ・大師中学校（大師河原2-1-1）【施設開放】 体育館、武道場 ・桜本中学校（池上新町1-2-4）【施設開放】 校庭、体育館 	
保育所【7】	
<ul style="list-style-type: none"> ・おぼかた保育室（田町1丁目）※大師橋駅から徒歩3分 ・ひより保育室（田町1丁目）※大師橋駅から徒歩1分 ・野の花保育園（田町2-10-6） ・川崎ふたば保育園（大師河原2-2-2） ・大師保育園（出来野1-17） ・出来野ルーテル保育園（出来野6-7） ・だいしの里保育園（日ノ出1-16-11） 	
幼稚園【2】	こども文化センター【1】
<ul style="list-style-type: none"> ・江川幼稚園（江川2-5-5） ・川崎ふたば幼稚園（大師河原2-3-20） 	<ul style="list-style-type: none"> ・殿町こども文化センター（殿町1-18-13）
地域子育て支援センター【2】	高齢者入所施設【3】
<ul style="list-style-type: none"> ・地域子育て支援センターできの（出来野6-7 出来野ルーテル保育園内） ・地域子育て支援センターとのまち（殿町1-18-13 殿町こども文化センター内） 	<ul style="list-style-type: none"> ・ゆとりあ（殿町1-11-10） ・大師の里（日ノ出2-7-1） ・葵の園 川崎南部（田町2-9-2）
地域包括支援センター【1】	障害者相談支援センター【1】
<ul style="list-style-type: none"> ・大師の里地域包括支援センター（日ノ出2-7-1 特別養護老人ホーム 大師の里内） 	<ul style="list-style-type: none"> ・地域相談支援センターさらん（桜本1-9-9）
その他相談支援機関【0】	病院【1】
	<ul style="list-style-type: none"> ・A O I 国際病院（田町2-9-1）
避難所【5】	
<ul style="list-style-type: none"> ・大師中学校（大師河原2-1-1）【対象エリア】 出来野、大師河原2丁目、田町1丁目、日ノ出1丁目、日ノ出2丁目、田町2丁目の一部、江川1丁目の一部 ・殿町小学校（殿町1-17-19）【対象エリア】 大師河原1丁目の一部、江川1丁目の一部、江川2丁目、小島町、殿町1丁目、殿町2丁目、殿町3丁目、田町2丁目の一部、田町3丁目、浮島町 ・四谷小学校（四谷下町4-1）【対象エリア】 塩浜1丁目、塩浜2丁目、塩浜3丁目、塩浜4丁目、四谷下町、千鳥町、東扇島、扇島、夜光1丁目、夜光2丁目、夜光3丁目 ・桜本中学校（池上新町1-2-4）【対象エリア】 水江町、池上新町1丁目、池上新町2丁目、池上新町3丁目 ・東門前小学校（東門前3-4-6）【対象エリア】 大師河原1丁目の一部、中瀬1丁目、中瀬2丁目、中瀬3丁目、東門前3丁目、大師河原 	
商店街【0】 ※住所は町丁名のみ	
公園【32】	
<ul style="list-style-type: none"> ・多摩川緑地大師河原地区（大師河原地内） ・多摩川緑地殿町地区（殿町1丁目地内） ・浮島町公園（浮島町12-7） ・入江崎公園（塩浜3-13-1） ・江川こども公園（江川2-15） ・江川はなみずき公園（江川2-10） ・江川ふれあい公園（江川1-7） ・北ノ崎公園（塩浜2-15-1） ・小島新田公園（田町3-11-1） ・塩浜町北公園（塩浜1-15） ・塩浜町公園（塩浜1-4-1） ・塩浜橋公園（塩浜2-7-12） ・塩浜はなの木公園（塩浜1-16） ・下河原公園（殿町3-24-1） ・大師河原公園（大師河原1-3） ・大師河原1丁目公園（大師河原1-1-2） 	<ul style="list-style-type: none"> ・鷹取公園（塩浜4-9-1） ・田町ふれあい公園（田町2-4） ・出来野公園（日ノ出2-17-3） ・出来野第1公園（出来野8-8） ・殿町1丁目公園（殿町1-20-45） ・殿町第1公園（殿町2-4-7） ・殿町第2公園（殿町3-14-1ほか） ・殿町第3公園（殿町3-1） ・中浜公園（塩浜2-3-1） ・日ノ出公園（日ノ出2-11-1） ・小島新田緑道（田町3-8） ・小島町緑地（小島町4） ・塩浜緑地（塩浜4-14） ・塩浜小緑地（塩浜3-29） ・塩浜中公園（塩浜3-21-4） ・殿町緑地（殿町3丁目地内）

地域活動

子ども			
名称	内容	場所	
1	川崎市住宅供給公社まま&きっずひろば	自由あそび、ミニイベントなど	塩浜1-16-46（スターブル塩浜集会室）
2	大家族ふるさと食堂	子ども食堂	殿町1-18-13（殿町子ども文化センター）
高齢者			
1	大師の里ふれあい喫茶	健康に関する講話や運動、交流など	日ノ出2-7-1（大師の里ふれあいルーム） 殿町1-20-15（殿町いこいの家）
2	オレンジカフェぎんなん	認知症等の介護者を対象にした家族会や集まり。交流、季節のイベント	田町2-4-13-2（ミキ薬局川崎田町店）
3	いこい元気広場	転ばない体づくりのための体操と、お口の健康や栄養改善などのミニ講座	殿町1-20-15（殿町いこいの家）
その他			