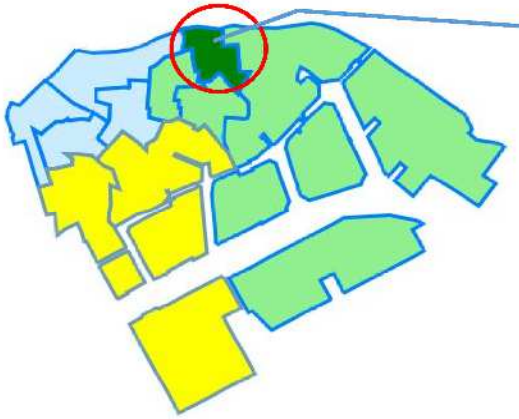


川崎区地区カルテ（大師第四地区）



対象地区		
昭和	大師公園	大師町
大師本町	中瀬	東門前



地区カルテとは

川崎区を10地区に分けて、人口等の統計データや地域資源、地域活動などをまとめたものです。地域課題を広く共有し、課題解決に向けた取組を進めるためのツールとしてご活用ください。

統計データ（人口・世帯数）

【年齢別人口】

	R4年		R7年		増減数	増減率
	人数	(比率)	人数	(比率)		
0～14歳	2,284	(13.1%)	1,826	(10.5%)	-458	-20.1%
4歳以下	501	(2.9%)	406	(2.3%)	-95	-19.0%
15～64歳	11,585	(66.2%)	11,927	(68.8%)	342	3.0%
65歳以上	3,632	(20.8%)	3,594	(20.7%)	-38	-1.0%
75歳以上	1,861	(10.6%)	2,057	(11.9%)	196	10.5%
全年齢	17,501	(100.0%)	17,347	(100.0%)	-154	-0.9%

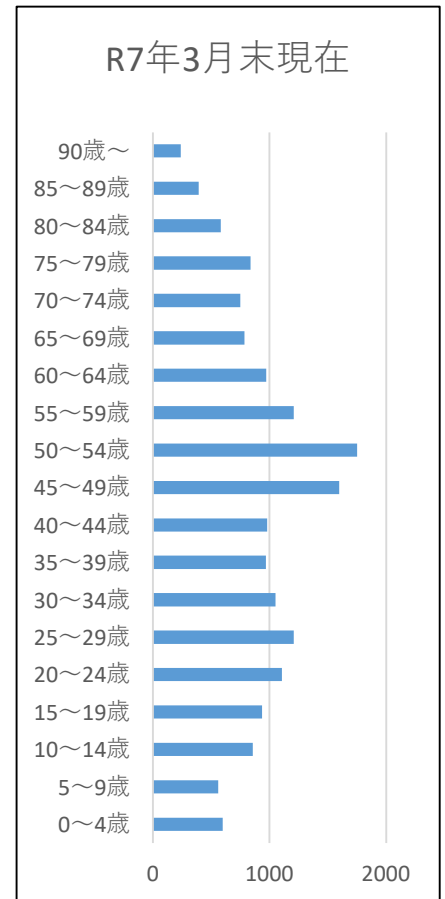
<資料：住民基本台帳（各年とも3月末日現在の値）>

【世帯人員別世帯数（一般世帯）】

	H27年		R2年		増減数	増減率
	人数	(比率)	人数	(比率)		
1人世帯	3,205	(41.0%)	3,998	(47.0%)	793	24.7%
2人世帯	1,811	(23.2%)	1,890	(22.2%)	79	4.4%
3人以上	2,804	(35.9%)	2,618	(30.8%)	-186	-6.6%
総数	7,820	(100.0%)	8,506	(100.0%)	686	8.8%

<資料：平成27年・令和2年国勢調査>

【5歳刻み人口グラフ】



<資料：住民基本台帳>

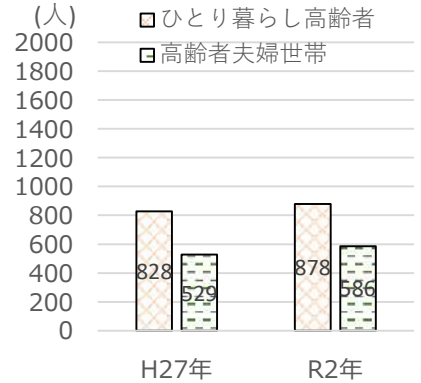
統計データ（高齢者・障害者・生活保護）

【ひとり暮らし高齢者・高齢者夫婦世帯数】

	H27年		R2年		増減数	増減率
	世帯数	(比率)	世帯数	(比率)		
ひとり暮らし高齢者	828	(100.0%)	878	(100.0%)	50	6.0%
男性	423	(51.1%)	444	(50.6%)	21	5.0%
女性	405	(48.9%)	434	(49.4%)	29	7.2%
高齢夫婦世帯※	529	—	586	—	57	10.8%

※夫65歳以上、妻60歳以上の世帯

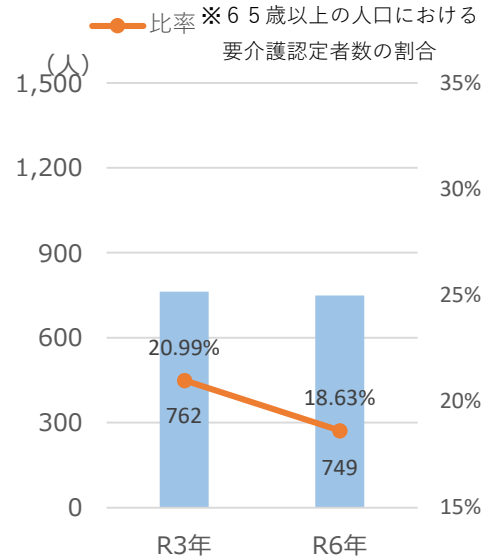
<資料：平成27年・令和2年国勢調査>



【要介護認定者数】

	R3年		R6年		増減数	増減率
	人数	(比率)	人数	(比率)		
65～69歳	32	(4.2%)	23	(3.1%)	-9	-28.1%
70～74歳	61	(8.0%)	55	(7.3%)	-6	-9.8%
75～79歳	98	(12.9%)	93	(12.4%)	-5	-5.1%
80～84歳	192	(25.2%)	177	(23.6%)	-15	-7.8%
85～89歳	212	(27.8%)	207	(27.6%)	-5	-2.4%
90歳～	167	(21.9%)	194	(25.9%)	27	16.2%
計	762	(100.0%)	749	(100.0%)	-13	-1.7%

<資料：介護保険情報>



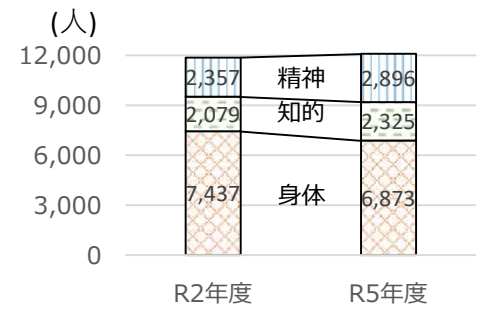
【障害者数】

(川崎区内)

	R2年度	R5年度	増減数	増減率
身体障害者	7,437	6,873	-564	-7.6%
知的障害者	2,079	2,325	246	11.8%
精神障害者	2,357	2,896	539	22.9%

※障害者手帳所持者の数

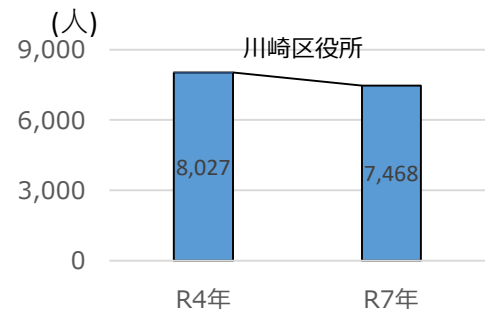
<川崎市統計書 障害者の



【生活保護世帯数】

	R4年	R7年	増減数	増減率
川崎区役所	8,027	7,468	-559	-7.0%

<3月末日現在>

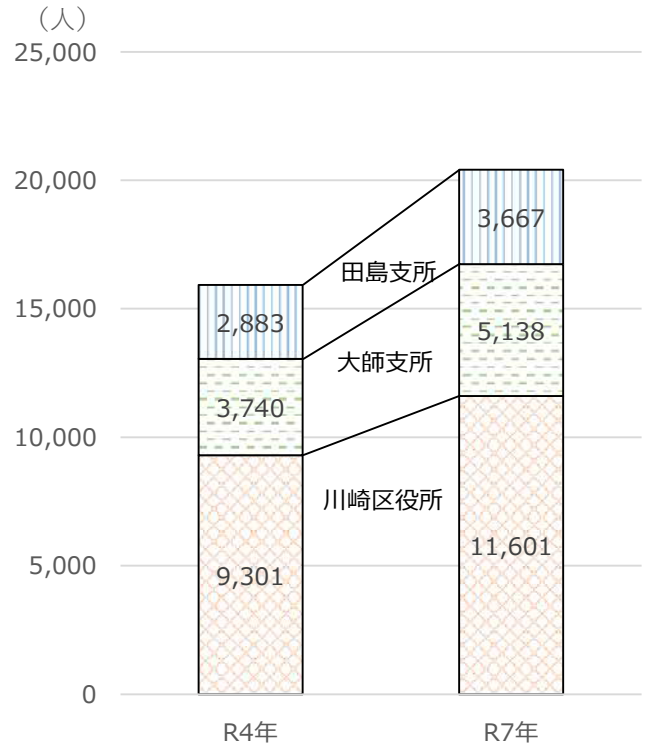


統計データ（外国人）

【年齢別外国人人口】

	年齢	R4年	R7年	増減数	増減率
		人数	人数		
川崎区役所	0～14歳	1,184	1,334	150	12.7%
	15～64歳	7,618	9,703	2085	27.4%
	65歳以上	499	564	65	13.0%
	全年齢	9,301	11,601	2300	24.7%
大師支所	0～14歳	428	545	117	27.3%
	15～64歳	3,045	4,281	1236	40.6%
	65歳以上	267	312	45	16.9%
	全年齢	3,740	5,138	1398	37.4%
田島支所	0～14歳	258	350	92	35.7%
	15～64歳	2,168	2,823	655	30.2%
	65歳以上	457	494	37	8.1%
	全年齢	2,883	3,667	784	27.2%

年齢別外国人人口（全年齢）



<資料：管区別年齢別外国人住民人口（各年とも3月末日現在）>

【国籍地別人口 - 上位10か国】

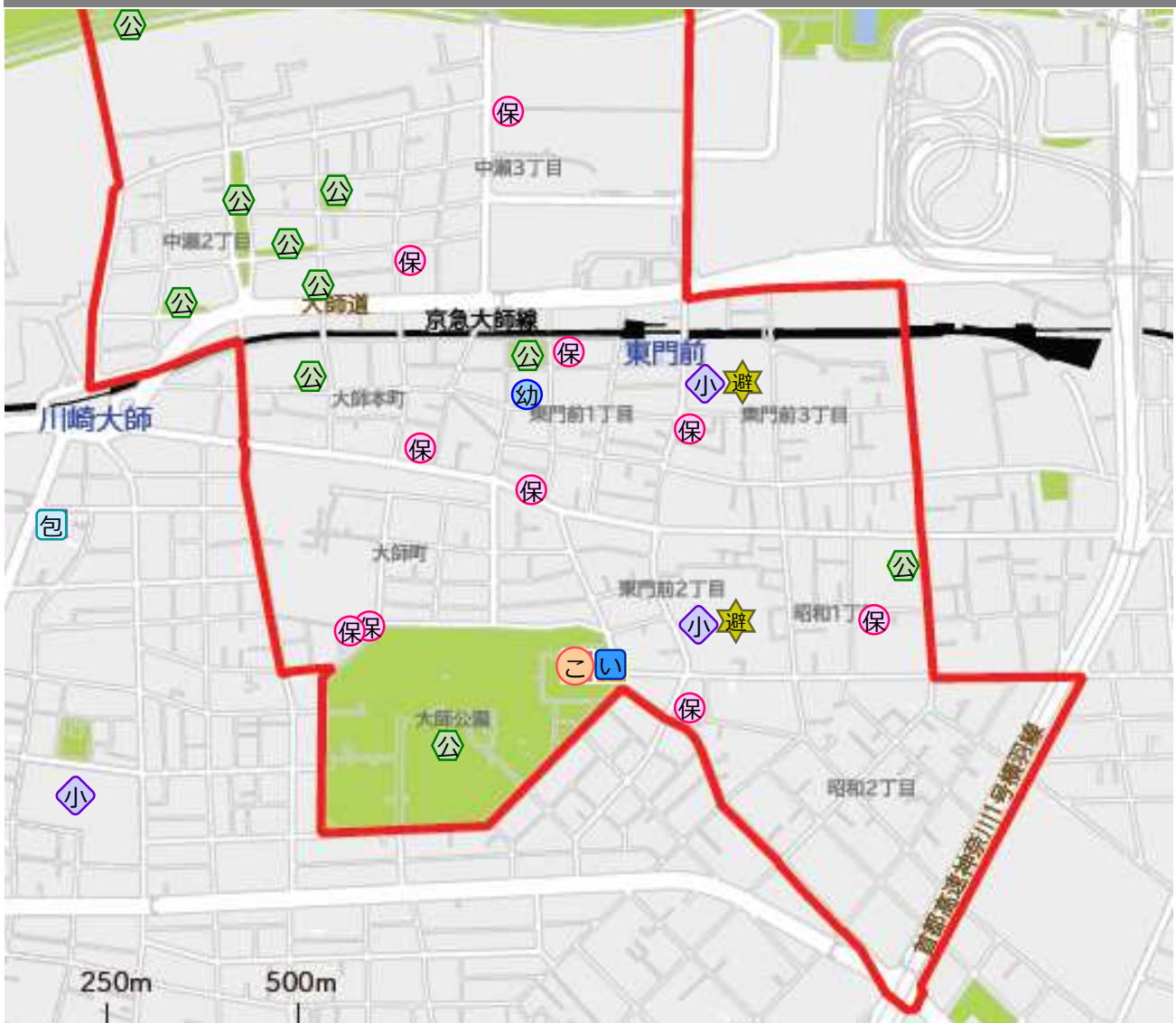
	川崎区役所		大師支所		田島支所	
	国名	人数	国名	人数	国名	人数
1	中国	5,090	中国	1,330	韓国	963
2	ベトナム	1,309	ベトナム	1,176	中国	690
3	韓国	1,243	フィリピン	653	フィリピン	567
4	フィリピン	942	韓国	607	ベトナム	540
5	ネパール	826	ブラジル	230	ブラジル	168
6	インド	573	ネパール	216	インドネシア	148
7	台湾	247	インドネシア	153	ペルー	109
8	ミャンマー	241	ミャンマー	147	ネパール	70
9	タイ	149	ペルー	115	朝鮮	66
10	インドネシア	142	台湾	68	タイ	55
	その他	839	その他	443	その他	291

<資料：外国人国籍地域別統計（令和7年3月末日現在）>

地域団体

町内会 自治会 【8】	・大師本町町内会 ・大師町町内会 ・東門前1,2丁目町内会 ・東門前3丁目町内会 ・中瀬2丁目町内会 ・中瀬3丁目町内会 ・昭和町内会 ・ザクス自治会
自主防災組 織 【9】	・大師本町町内会 ・大師町町内会 ・東門前1,2丁目町内会 ・東門前3丁目町内会 ・中瀬2丁目町内会防災本部 ・中瀬3丁目町内会 ・昭和町内会 ・ザクス管理組合 ・フォレシウム管理組合
民生委員 児童委員	【委員数】16人 【欠員数】4人 【充足率】80%
子ども会 【2】	・昭和
老人クラブ 【10】	・大師町第1寿会 ・大師町第2寿会 ・東門前第1東寿会 ・東門前第2東寿会 ・東門前3丁目第1朗友会 ・東門前3丁目第2朗友会 ・中瀬ヤヨイクラブ ・中瀬第一寿会 ・中瀬第二寿会 ・昭和福寿会

地域マップ



- | | | | | | |
|-----------|-------------|-------------|--------|-----|-----|
| 小学校 | 中学校 | 高等学校 | 特別支援学校 | 保育所 | 幼稚園 |
| こども文化センター | 地域子育て支援センター | 老人いこいの家 | | | |
| 高齢者入所施設 | 地域包括支援センター | 障害者相談支援センター | | | |
| その他の支援機関 | 病院 | 避難所 | | | 公園 |

川崎市地区カルテ（大師第四地区）

地域資源

小学校【3】 中学校【0】 高等学校【0】 特別支援学校【0】	
<ul style="list-style-type: none"> ・東門前小学校（東門前3-4-6）【施設開放】 校庭、体育館、音楽室、特別活動室 ・大師小学校（東門前2-6-1）【施設開放】 校庭、体育館、多目的室 ・川中島小学校（川中島2-4-19）【施設開放】 校庭、体育館 	
保育所【10】	
<ul style="list-style-type: none"> ・だるま国際こころ園（大師町3-13） ・アスク東門前保育園（大師本町9-11 3F） ・Gakkenほいくえん川崎大師（中瀬3-14-3） ・中瀬新生保育園（中瀬3-20-16） ・大師公園前ひのき保育園（昭和2-2-2-101） ・なかよし保育園（東門前1-1-9） ・東門前保育園（東門前1-8-2） ・うさぎ保育室（東門前3-3-7 グラッセイリートリ102） ・つめくさ保育園（昭和1-5-8） ・ten kids保育園（大師町3-13 3F） 	
幼稚園【1】	こども文化センター【1】
<ul style="list-style-type: none"> ・大師幼稚園（東門前1-4-9） 	<ul style="list-style-type: none"> ・大師こども文化センター（大師公園1-4）
地域子育て支援センター【0】	高齢者入所施設【0】
地域包括支援センター【2】	障害者相談支援センター【1】
<ul style="list-style-type: none"> ・大師の里地域包括支援センター（日の出2-7-0特別養護老人ホーム 大師の里内） ・大師中央地域包括支援センター（大師駅前1-1-5川崎大師パークホームズ1階） 	<ul style="list-style-type: none"> ・地域相談支援センターさらん（桜本1-9-9）
その他相談支援機関【0】	病院【0】
避難所【3】	
<ul style="list-style-type: none"> ・東門前小学校（東門前3-4-6）【対象エリア】 大師河原1丁目の一部、中瀬1丁目、中瀬2丁目、中瀬3丁目の一部、東門前3丁目、大師河原 ・大師小学校（東門前2-6-1）【対象エリア】 昭和1丁目、昭和2丁目、大師公園、大師町の一部、大師本町、東門前1丁目、東門前2丁目、中瀬3丁目の一部 ・川中島小学校（川中島2-4-19）【対象エリア】 川中島1丁目、川中島2丁目、大師駅前1丁目、大師駅前2丁目、大師町の一部 	
商店街【5】 ※住所は町丁名のみ	
<ul style="list-style-type: none"> ・川崎大師仲見世通会（大師町） ・大師本通り商店会（東門前2丁目） ・川崎市東門前駅通商店街振興組合（東門前1丁目） ・大師銀座会（東門前2丁目） ・大師銀座商店会（東門前3丁目） 	
公園【10】	
<ul style="list-style-type: none"> ・多摩川緑地中瀬地区（中瀬1丁目地内） ・大師公園（大師公園1） ・昭和北公園（昭和1-55） ・大師本町公園（大師本町4） ・中瀬2丁目公園（中瀬2-14-14） ・中瀬公園（中瀬3-5-2） ・中瀬第2公園（中瀬2-9-11） ・中瀬つつじ公園（中瀬2-13） ・東門前公園（東門前1-7-1） ・中瀬緑地（中瀬2-8-1地先） 	

川崎区地区カルテ（大師第四地区）

地域活動

こども		
名称	内容	場所
1	大師新生教会こども食堂	子ども食堂 大師町15-9（大師新生教会）
高齢者		
1	中瀬しらゆりの会	体操、レクリエーション、カラオケなど ①中瀬2-17-1（中瀬2丁目町内会館） ②中瀬3-5-10（中瀬3丁目町内会館）
2	川崎すこやか体操	ほほえみ元気体操など 大師公園1-4（大師いこいの家）
3	ほほえみ元気体操	ほほえみ元気体操 大師公園1-4（大師いこいの家）
4	大師いこいの家 大師元気の会	体操、レクリエーション 大師公園1-4（大師いこいの家）
5	小物づくりとおしゃべりの会	対話、小物づくり 大師公園1-4（大師いこいの家）
6	いこい喫茶	レクリエーション、対話、認知症カフェ 東門前1-16-13(東門前1,2丁目町内会館)
7	大師第4地区 ほほえみ元気体操	ほほえみ元気体操など 大師公園1(大師公園噴水前)
8	まちの縁側ランチふれあい	健康体操・脳トレ・おしゃべりなど 大師公園1-4（大師いこいの家）
9	いこい元気広場	転ばない体づくりのための体操と、お口の健康や栄養改善などのミニ講座 大師公園1-4（大師いこいの家）
その他		
1	大師井戸端会	ご家族の介護を行っている方々が気軽にお集まり、お話や情報交換、相談など 川崎区台町26-7（大師支所 仮庁舎）