

川崎区地区カルテ（田島地区）



対象地区		
浅野町	池上町	追分町
扇島	扇町	鋼管通
桜本	田島町	浜町
南渡田町		

💡 地区カルテとは

川崎区を10地区に分けて、人口等の統計データや地域資源、地域活動などをまとめたものです。地域課題を広く共有し、課題解決に向けた取組を進めるためのツールとしてご活用ください。

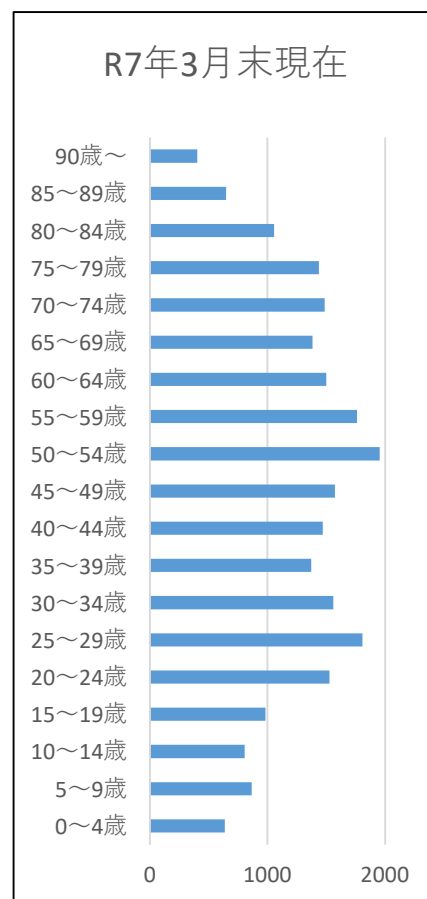
統計データ（人口・世帯数）

【年齢別人口】

	R4年		R7年		増減数	増減率
	人数	(比率)	人数	(比率)		
0～14歳	2,237	(9.4%)	2,151	(8.9%)	-86	-3.8%
4歳以下	619	(2.6%)	638	(2.6%)	19	3.1%
15～64歳	15,256	(63.8%)	15,523	(64.4%)	267	1.8%
65歳以上	6,431	(26.9%)	6,420	(26.6%)	-11	-0.2%
75歳以上	3,163	(13.2%)	3,549	(14.7%)	386	12.2%
全年齢	23,924	(100.0%)	24,094	(100.0%)	170	0.7%

<資料：住民基本台帳（各年とも3月末日現在の値）>

【5歳刻み人口グラフ】



<資料：住民基本台帳>

【世帯人員別世帯数（一般世帯）】

	H27年		R2年		増減数	増減率
	人数	(比率)	人数	(比率)		
1人世帯	5,466	(47.2%)	6,721	(53.8%)	1255	23.0%
2人世帯	2,531	(21.9%)	2,550	(20.4%)	19	0.8%
3人以上	3,576	(30.9%)	3,229	(25.8%)	-347	-9.7%
総数	11,573	(100.0%)	12,500	(100.0%)	927	8.0%

<資料：平成27年・令和2年国勢調査>

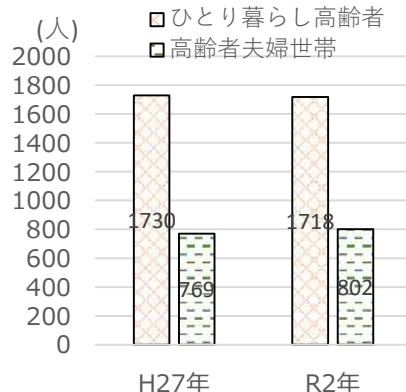
統計データ（高齢者・障害者・生活保護）

【ひとり暮らし高齢者・高齢者夫婦世帯数】

	H27年		R2年		増減数	増減率
	世帯数	(比率)	世帯数	(比率)		
ひとり暮らし高齢者	1,730	(100.0%)	1,718	(100.0%)	-12	-0.7%
男性	885	(51.2%)	908	(52.9%)	23	2.6%
女性	845	(48.8%)	810	(47.1%)	-35	-4.1%
高齢夫婦世帯※	769	—	802	—	33	4.3%

※夫65歳以上、妻60歳以上の世帯

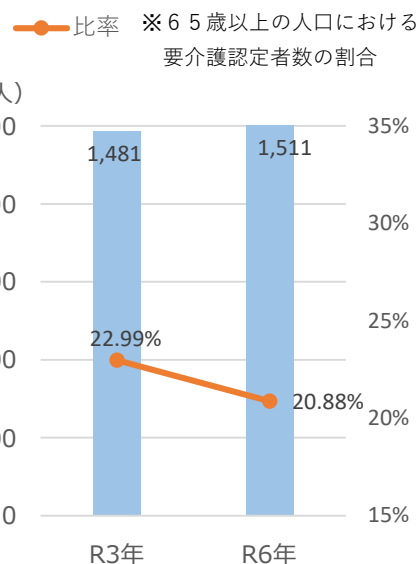
<資料：平成27年・令和2年国勢調査>



【要介護認定者数】

	R3年		R6年		増減数	増減率
	人数	(比率)	人数	(比率)		
65～69歳	96	(6.5%)	88	(5.8%)	-8	-8.3%
70～74歳	204	(13.8%)	169	(11.2%)	-35	-17.2%
75～79歳	252	(17.0%)	240	(15.9%)	-12	-4.8%
80～84歳	290	(19.6%)	347	(23.0%)	57	19.7%
85～89歳	358	(24.2%)	369	(24.4%)	11	3.1%
90歳～	281	(19.0%)	298	(19.7%)	17	6.0%
計	1,481	(100.0%)	1,511	(100.0%)	30	2.0%

<資料：介護保険情報>



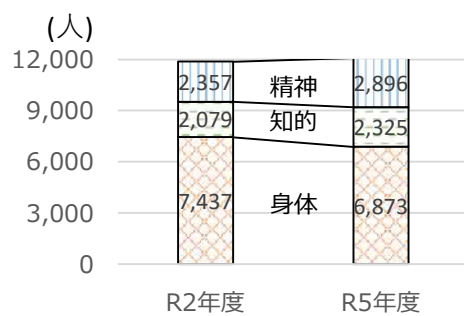
【障害者数】

(川崎区内)

	R2年度	R5年度	増減数	増減率
身体障害者	7,437	6,873	-564	-7.6%
知的障害者	2,079	2,325	246	11.8%
精神障害者	2,357	2,896	539	22.9%

※障害者手帳所持者の数

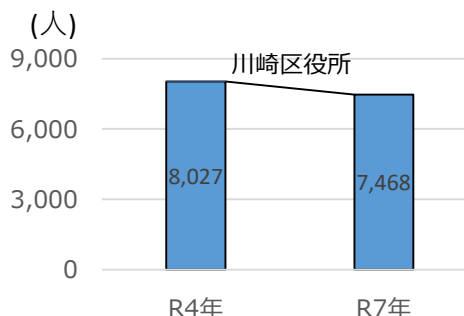
<川崎市統計書 障害者の概



【生活保護世帯数】

	R4年	R7年	増減数	増減率
川崎区役所	8,027	7,468	-559	-7.0%

<各年とも3月末日現在>

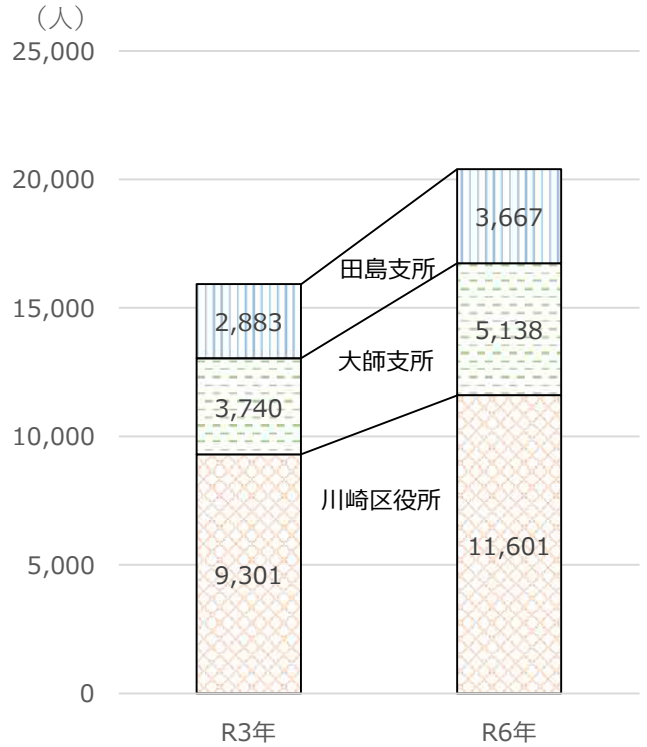


統計データ（外国人）

【年齢別外国人人口】

	年齢	R3年	R6年	増減数	増減率
		人数	人数		
川崎区役所	0～14歳	1,184	1,334	150	12.7%
	15～64歳	7,618	9,703	2085	27.4%
	65歳以上	499	564	65	13.0%
	全年齢	9,301	11,601	2300	24.7%
大師支所	0～14歳	428	545	117	27.3%
	15～64歳	3,045	4,281	1236	40.6%
	65歳以上	267	312	45	16.9%
	全年齢	3,740	5,138	1398	37.4%
田島支所	0～14歳	258	350	92	35.7%
	15～64歳	2,168	2,823	655	30.2%
	65歳以上	457	494	37	8.1%
	全年齢	2,883	3,667	784	27.2%

年齢別外国人人口（全年齢）



<資料：管区別年齢別外国人住民人口（各年とも3月末日現在）>

【国籍地別人口 - 上位10か国】

	川崎区役所		大師支所		田島支所	
	国名	人数	国名	人数	国名	人数
1	中国	5,090	中国	1,330	韓国	963
2	ベトナム	1,309	ベトナム	1,176	中国	690
3	韓国	1,243	フィリピン	653	フィリピン	567
4	フィリピン	942	韓国	607	ベトナム	540
5	ネパール	826	ブラジル	230	ブラジル	168
6	インド	573	ネパール	216	インドネシア	148
7	台湾	247	インドネシア	153	ペルー	109
8	ミャンマー	241	ミャンマー	147	ネパール	70
9	タイ	149	ペルー	115	朝鮮	66
10	インドネシア	142	台湾	68	タイ	55
	その他	839	その他	443	その他	291

<資料：外国人国籍地域別統計（令和7年3月末日現在）>

地域団体

町内会 自治会 【13】	・田島町町内会 ・東鋼親和会 ・鋼管通二丁目町内会・鋼管通東町内会・姥ヶ森町内会 ・追分町町内会 ・浜町1丁目町内会 ・浜町二丁目町内会 ・浜町3丁目町内会 ・浜町四丁目町内会 ・桜本一丁目町内会 ・桜本二丁目町内会 ・池上町町内会 ・扇町町内会
自主防災組織 【13】	・田島町町内会 ・東鋼親和会 ・鋼管通2丁目防災会 ・姥ヶ森町内会 ・追分町町内会防災部 ・浜町一丁目町内会 ・浜町二丁目防災会 ・浜町3丁目町内会 ・浜町四丁目町内会 ・桜本一丁目町内会 ・桜本二丁目町内会 ・池上町町内会 ・扇町町内会
民生委員 児童委員	【委員数】33人 【欠員数】6人 【充足率】85%
子ども会 【6】	・田島町若葉 ・東鋼 ・姥ヶ森 ・浜町二丁目 ・桜本一丁目若星
老人クラブ 【27】	・田島町老人クラブ ・東鋼シニアクラブ第一 ・東鋼シニアクラブ第二 ・東鋼シニアクラブ第三 ・東鋼シニアクラブ第四 ・鋼管通2丁目福寿会 ・鋼管通2丁目第二福寿会 ・姥ヶ森第1長生会 ・姥ヶ森第2長生会 ・追分町第1シニアクラブ ・追分町第2シニアクラブ ・浜町1丁目第1老人クラブ ・浜町1丁目第2老人クラブ ・浜町2丁目第1老人クラブ ・浜町2丁目第2老人クラブ ・浜町2丁目第3老人クラブ ・浜町3丁目シニアクラブ第1 ・浜町3丁目シニアクラブ第2 ・浜町4丁目老人クラブ ・桜本1丁目第1長寿会 ・桜本1丁目第2長寿会 ・桜本1丁目第3長寿会 ・桜本1丁目第4長寿会 ・桜本2丁目第1長寿会 ・桜本2丁目第2長寿会 ・桜本2丁目第3長寿会 ・池上町長寿会

地域マップ



小学校	中学校	高等学校	特別支援学校	保育所	幼稚園
こども文化センター	地域子育て支援センター	老人いっいの家	障害者相談支援センター	病院	避難所
高齢者入所施設	地域包括支援センター	その他の支援機関	公園		

川崎区地区カルテ（田島地区）

地域資源

小学校【3】 中学校【1】 高等学校【0】 特別支援学校【1】	
<ul style="list-style-type: none"> ・さくら小学校（桜本1-9-15）【施設開放】 校庭、体育館 ・大島小学校（浜町1-5-1）【施設開放】 校庭、体育館、図書室 ・渡田小学校（田島町14-1）【施設開放】 校庭、体育館、学習室 ・臨港中学校（浜町2-11-22）【施設開放】 校庭、体育館 ・田島支援学校（田島町20-5）【施設開放】 校庭、体育館 	
保育所【12】	
<ul style="list-style-type: none"> ・こうかん会ひよこ保育室（鋼管通1-2-1） ・わたりだ保育園（鋼管通1-11-4） ・鋼管通乳児園（鋼管通2-2-6） ・桜本保育園（桜本1-9-6） ・川崎医療生協たけのこ保育室（桜本2-1-22） ・KAWASAKI INTERNATIONAL SCHOOL(保育園) （川崎区追分町11-6） ・聖美保育園（桜本2-41-11） ・あいせん保育園（浜町2-22-16） ・うみかぜ渡田保育園（南渡田1-1 京浜ビル1F） ・田島町ヤクルト保育ルーム（田島町10-13） ・さらら保育室（浜町1-9-14 アカツビル1階） ・ALC ACADEMY（田島町15-19） 	
幼稚園【1】	こども文化センター【2】
<ul style="list-style-type: none"> ・東三輪幼稚園（浜町1-4-15） 	<ul style="list-style-type: none"> ・田島こども文化センター（田島町20-23） ・桜本こども文化センター（桜本1-5-6 川崎市ふれあい館内）
地域子育て支援センター【2】	高齢者入所施設【1】
<ul style="list-style-type: none"> ・地域子育て支援センターろば（桜本1-5-6 川崎市ふれあい館内） ・地域子育て支援センターたじま （田島町20-23 田島こども文化センター内） 	<ul style="list-style-type: none"> ・桜寿園（桜本2-39-4）
地域包括支援センター【1】	障害者相談支援センター【1】
<ul style="list-style-type: none"> ・桜寿園地域包括支援センター （桜本2-39-4 特別養護老人ホーム 桜寿園内） 	<ul style="list-style-type: none"> ・地域相談支援センターさらん（川崎区桜本1-9-9）
その他相談支援機関【3】	病院【2】
<ul style="list-style-type: none"> ・たじま家庭支援センター（田島町20-10） ・川崎市ふれあい館（桜本1-5-6） ・あいせん児童家庭支援センター（浜町2-22-16） 	<ul style="list-style-type: none"> ・日本鋼管病院（鋼管通1-2-1） ・川崎医療生活協同組合 川崎協同病院（桜本2-1-5）
避難所【5】	
<ul style="list-style-type: none"> ・臨港中学校（浜町2-11-22）【対象エリア】 鋼管通2丁目の一部、鋼管通3丁目、鋼管通4丁目、鋼管通5丁目、扇町、南渡田町、浜町2丁目 ・さくら小学校（桜本1-9-15）【対象エリア】 桜本1丁目、浜町3丁目、浜町4丁目、池上町、浅野町 ・大島小学校（浜町1-5-1）【対象エリア】 鋼管通2丁目の一部、追分町、浜町1丁目 ・渡田小学校（田島町14-1）【対象エリア】 鋼管通1丁目の一部、小田栄2丁目、田島町 ・田島支援校桜校（池上新町1-1-3）【対象エリア】 桜本2丁目 	
商店街【3】 ※住所は町丁名のみ	
<ul style="list-style-type: none"> ・鋼管通商栄会（浜町4丁目） 	<ul style="list-style-type: none"> ・桜本商店街振興組合（桜本2丁目）
公園【22】	
<ul style="list-style-type: none"> ・桜川公園（桜本1-14-3） ・池上新田公園（池上町1-3） ・姥ヶ森公園（鋼管通3-12-1） ・大島第5公園（追分町7-1） ・桜本公園（桜本2-33-5） ・桜川緑地（桜本1-2） ・田島こども公園（田島町2-6） ・田島ふれあい公園（田島町15-4） ・浜川崎公園（浜町4-4-1） ・浜町公園（浜町1-5-2） ・浜町第2公園（浜町2-1-4） ・浜町第3公園（浜町2-16-1） ・浜町なかよし公園（浜町2-13） ・東渡田第2公園（鋼管通1-8-1） ・浅野町緑道（浅野町、南渡田町、池上町地内） ・浅野町緑地（浅野町1-3） ・扇町緑地（扇町6-9） ・鋼管通5丁目緑地（鋼管通5-1） ・桜堀緑地（浅野町8-1） ・池上町公園（池上町11） ・鋼管通5丁目ふれあい緑地（鋼管通5-2） ・鋼管通第1公園（鋼管通2-17-1） 	

川崎区地区カルテ（田島地区）

地域活動

こども			
名称	内容	場所	
1	子育てサロンたじま	座談、交流、季節の行事、工作	鋼管通2-9-11 (JFE田島会館)
2	東鋼竹の子会母親クラブ	子ども達と母親同士の交流、悩みや情報の共有など	鋼管通1-4-14 (東鋼会館)
3	てんとう虫ハウス	子ども食堂	田島町20-10 (たじま家庭支援センター)
4	桜本こども食堂	子ども食堂	桜本1-8-22 (みんなの家)
5	いきがい工房サララ	子ども食堂	浜町1-9-14 1F
6	みんなのごはん	子ども食堂	浜町4-7-10 (子ども食堂みんなのごはん)
高齢者			
1	和ははの会	体操、笑いヨガなど	田島町20-10 (たじま家庭支援センター)
2	まちの縁側 おむすびかふえサララ	しるばー食堂 (季節にあったランチ)、アロマハンドセラピーなど	浜町1-9-14
3	桜川公園ウォーキング	公園内及び周辺のウォーキング	桜本1-14-3 (桜川公園)
4	友歩会 (教育広場)	ダンス、茶話会、レクリエーション	鋼管通2-7-15 (共育広場)
5	健康体操さくらの会	ストレッチ・みんなの体操・手話と歌を歌いながら体操他	桜本2-5-2 (桜本いこいの家)
6	桜川公園愛護会	ラジオ体操、ウォーキング	桜本1-14-3 (桜川公園)
7	田島ポッチャの会	ポッチャ	田島町20-10 (地域生活支援拠点たじま)
8	男友会	立位の体操が主。ストレッチ・筋力アップ・練功、椅子の用意もある	田島町20-10 (地域生活支援拠点たじま)
9	いこい元気広場	転ばない体づくりのための体操と、お口の健康や栄養改善などのミニ講座	田島20-23 (田島いこいの家) 桜本2-5-2 (桜本いこいの家)
10	元気！健康カフェ	健康をテーマにしたカフェ	追分町16-1 (プラザ田島)
その他			
1	小地域見守りネットワーク活動	地域福祉協力員と民生委員の見守り	大島1丁目～5丁目、中島1丁目～3丁目