

川崎区 地区カルテ

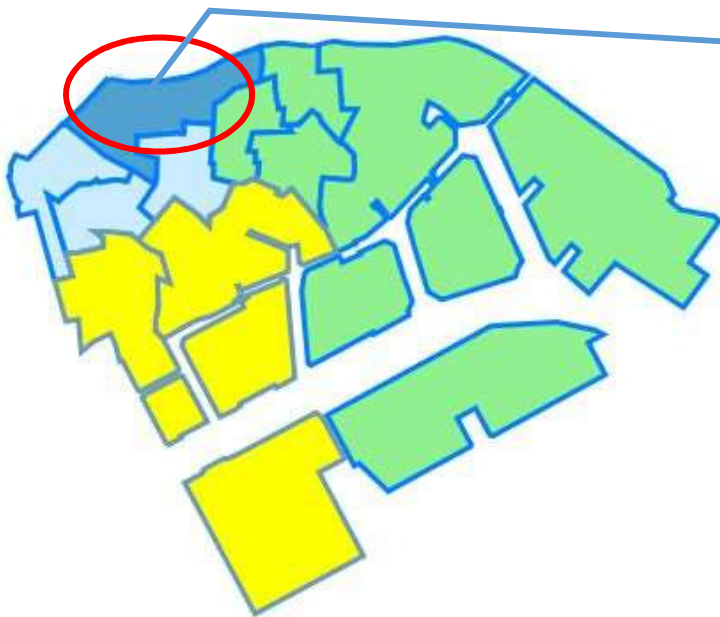
「私たちの地域」について
みんなで考えてみよう！



地区カルテとは

川崎区を10地区に分けて、人口などの統計データや地域資源、地域活動などをまとめたものです。

地域課題を広く共有し、課題解決に向けた取組を進めるためのツールとしてご活用ください。



【中央第一地区】

旭町1丁目、旭町2丁目、砂子1丁目、砂子2丁目、駅前本町、榎町、境町、新川通、鈴木町、東田町、富士見1丁目、堀之内町、本町1丁目、本町2丁目、港町、宮前町、宮本町

【地区カルテの構成】

- 地区カルテ（概要）・・・P1
地域マップ、基礎情報など
- 地域団体（詳細）・・・P2
- 地域資源（詳細）・・・P3
- 地域活動（詳細）・・・P4
- 地域分析（住民意見）・・・P4

【地区カルテに関するお問い合わせ】

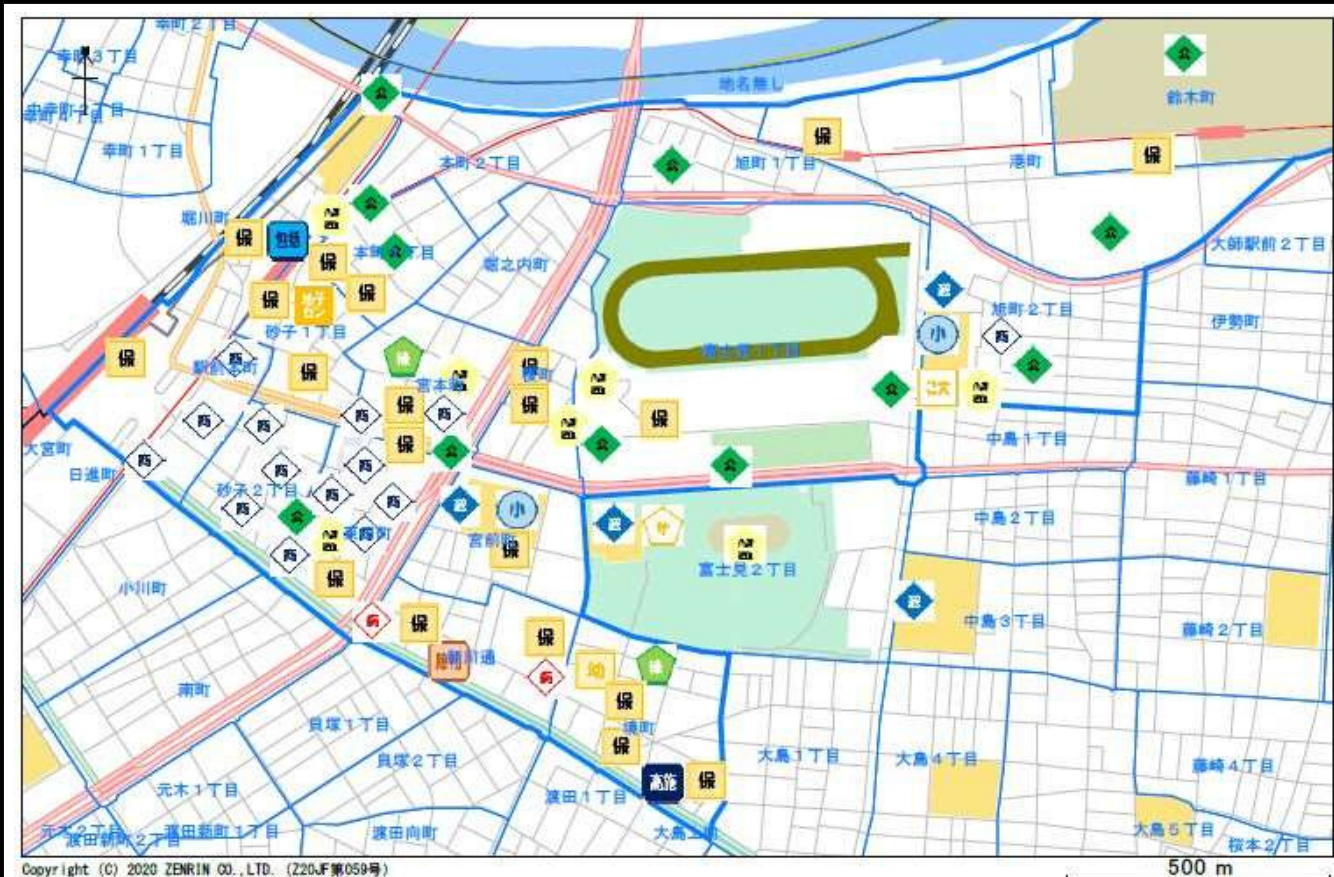
川崎区役所地域みまもり支援センター
地域ケア推進課
電話：044-201-3203
FAX：044-201-3293
E-mail：61keasui@city.kawasaki.jp

【情報更新日】令和2年4月1日現在

※基礎情報、5歳刻み人口グラフについては
令和2年3月末現在の情報になります。

地区カルテ 中央第一地区

■地域マップ



Copyright (C) 2020 ZENRIN CO., LTD. (Z20JF第059号)

【地域資源】

- 小** 小学校
- 中** 中学校
- 高** 高等学校
- 特** 特別支援学校
- 保** 保育園
- 幼** 幼稚園
- こ文** こども文化センター
- 地子** 地域子育て支援センター
- 高施** 高齢者入居施設
- 包括** 地区包括支援センター
- 障相** 障害者相談支援センター
- 病** 病院
- 避** 避難所
- 商** 商店街
- 公** 公園

【地域活動】

- 緑** まちの緑創
- 介** 介護予防・健康づくりグループ
- サ** 子育てサロン・広場
- 他** その他活動

■地域概要

令和2年4月1日現在

地勢【区役所地区】3管区	地域の概要等
<ul style="list-style-type: none"> ・東海道五十三次の宿場町である旧川崎町として栄えたことから、歴史的な地域資源が多く残る地区。 ・川崎駅、京急川崎駅を中心に官公庁や商業・サービス業などが集積する中心市街地として充実した都市機能を有するなど、歴史・文化・産業などの地域資源が豊富な地区。 ・人口密度が高く、団塊の世代以上と若い世代が共に暮らす地区であり、また外国人登録者の多い川崎区の中でも、その割合が特に高い地区。 	<ul style="list-style-type: none"> ・市の玄関口である川崎駅東口周辺地区には官公庁や商業・サービス関連施設などが集積している。商店街が発展しており、歓楽街も隣接している。昼夜問わず、他地域からの人の出入りが多い。 ・稲毛神社で行われる川崎山王祭での町会の結びつきは強い。祭りを守ろうとする気持ちが強い。新宿青年会の存在が大きい。 ・競馬場を囲む9町会で団体を作っており町会同志の結びつきが強い。 ・単身者向けマンションの建築がすすみ、高齢者の単身世帯の転入もある。

■基礎情報（10地区単位）中央第一地区

人口動態	人数(地区)	構成率(地区)	人数(区)	構成率(区)
人口	28260		235373	
世帯数	14138		109768	
単身世帯数	7957	56%	51803	47%
高齢者単身世帯数	1159	8%	12281	11%
高齢者人口	4168	15%	52037	22%
前期高齢者人口	2253	8%	26196	11%
後期高齢者人口	1915	7%	25841	11%
年少人口	3273	12%	26339	11%
生産年齢人口	20819	74%	156997	67%

■基礎情報（3管区単位）

人口関係	人数
外国人	10199
出生数	790
生活保護関係	人数
生活保護世帯数	3906
介護認定関係	人数
要介護認定者数	4473

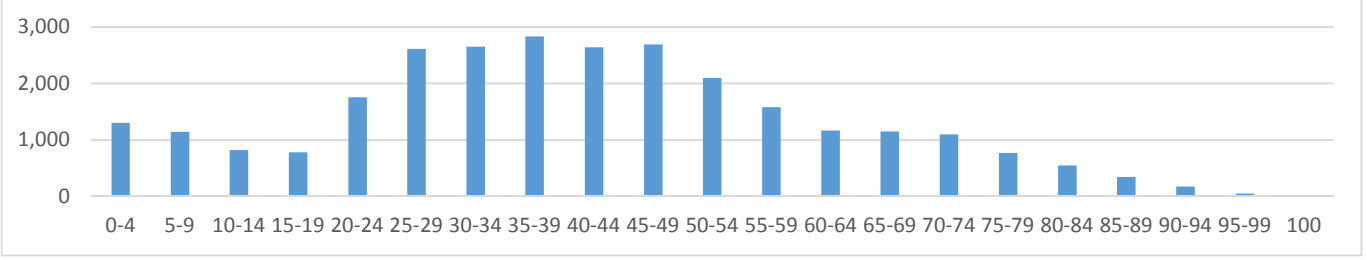
■基礎情報（区単位）

子ども関係	人数
虐待通告数	1031
障害者関係	人数
身体障害者数	7360
知的障害者数	1904
精神障害者数	2260
自立支援医療(精神)受給者数	4031

※世帯数、単身世帯数及び高齢者単身世帯数（平成27年10月1日現在）、出生数（令和元年）、虐待通告数（令和元年度延べ人数）を除き、その他は、**令和2年3月末現在の情報**となります。
 ※要介護認定者数は65歳以上の人数となります。

■5歳刻み人口グラフ

令和2年3月末現在



■地域団体（概要）

令和2年4月1日現在

町内会・自治会	団体数：17	地区社協	中央第一
民生委員児童委員	中央第一（一部は大島地区）	自主防災組織	団体数：19
老人クラブ	団体数：16	子ども会	団体数：1

■地域資源（概要）

令和2年4月1日現在

小学校	2	中学校	0	高等学校	0	特別支援学校	0	保育所	19	幼稚園	1
こども文化センター	1	地域子育て支援センター	1	高齢者入所施設	1						
地域包括支援センター	1	障害者相談支援センター	1	その他相談支援機関	0						
病院	2	避難所	4	商店街	14	公園	13				

■地域活動（概要）

令和2年4月1日現在

地域の縁側	1	介護予防・健康づくりグループ	7	見守り活動	0
子育てサロン・広場	1	母親クラブ・子育てサークル	0	その他活動	0

■地域の強み・課題（地域づくりワークショップ等の意見を反映）

令和2年4月1日現在

地域の強み	地域の課題
<p>今後のワークショップ等で いただいた意見を反映予定</p>	<p>今後のワークショップ等で いただいた意見を反映予定</p>

■対象エリア

旭町1丁目、旭町2丁目、砂子1丁目、砂子2丁目、駅前本町、榎町、境町、新川通、鈴木町、東田町、富士見1丁目、堀之内町、本町1丁目、本町2丁目、港町、宮前町、宮本町

地区カルテ 中央第一地区

■ 地域団体（詳細）

令和2年4月1日現在

町内会・自治会【17】	自主防災組織【19】	民生委員児童委員
<ul style="list-style-type: none"> ・砂子1丁目町内会 ・砂子2丁目町内会 ・宮本町町内会 ・宮前町町内会 ・駅前本町町内会 ・東田町町内会 ・本町一丁目町内会 ・本町2丁目東町内会 ・本町2丁目町内会 ・旭町1丁目町内会 ・旭港町内会 ・堀之内町内会 ・榎町町内会 ・富士見1丁目町内会 ・境町町会 ・新川通町内会 ・パークホームズグランファースト自治会 	<ul style="list-style-type: none"> ・砂子1丁目町内会防災部 ・砂子2丁目町内会防災部 ・宮本町町内会 ・宮前町町内会 ・宮前カーネル管理組合 ・駅前本町町内会 ・東田町自主防災部 ・本町一丁目町内会 ・本町2丁目東町内会防災会 ・本町2丁目町内会 ・旭町1丁目町内会防災部 ・旭港町内会防災部 ・パークホームズ グランファースト自治会 ・堀之内町防災会 ・榎町町内会 ・富士見1丁目防災会 ・ラ・ヴィータシティ管理組合 ・境町町会 ・新川通町内会防災部 	<p><民生委員、主任児童委員数> 20人 (富士見1丁目の一部は大島地区)</p> <p><欠員数> 6人</p> <p><充足率> 77%</p>
		子ども会【1】
		<ul style="list-style-type: none"> ・旭港
老人クラブ【16】		
<ul style="list-style-type: none"> ・境町若草会 ・旭町1丁目ひまわり会 ・新川通同好会 ・宮本町みやび会 ・東田町敬友会 ・堀之内これから会 	<ul style="list-style-type: none"> ・堀之内さくら会 ・本町1丁目一壽会 ・本町2丁目東さくらクラブ ・砂子1丁目さわやかクラブ ・砂子2丁目弥生会 	<ul style="list-style-type: none"> ・宮前町シニアクラブ ・富士見敬友会 ・榎町志阿和世会 ・旭港第1喜楽会 ・旭港第2喜楽会

地区カルテ 中央第一地区

■ 地域資源（詳細） ※（ ）内は住所

令和2年4月1日現在

小学校【2】 中学校【0】 高等学校【0】 特別支援学校【0】	
<ul style="list-style-type: none"> 旭町小学校（旭町2-2-1）【施設開放】校庭、体育館 宮前小学校（宮前町8-13）【施設開放】校庭、体育館、多目的ホール、和室 	
保育所【19】	
<ul style="list-style-type: none"> 京急キッズランド京急川崎保育園（砂子1-3-1） ひなた園（砂子1-8-4 アサヒヤビル2階） 小花インターナショナルスクール（榎町5-5） 川崎みどり保育園（榎町7-1-101） 川崎国際保育園（境町10-8 クレストK2 1階） 境町パイナップル保育園（境町11-9） キディ鈴木町・川崎（鈴木町3-2） ミルキーホーム川崎園（東田町2-10 ホワイトガーデン1階） レイモンド川崎保育園（東田町8 パレール川崎3階） 	<ul style="list-style-type: none"> アロハパレール保育園（東田町8 パレール川崎4階） のぞみ保育園（富士見1-6-10） 川崎乳児保育所（本町1-1-1） 夜間保育所あいいく（本町1-1-1） 京急キッズランド港町駅前保育園（港町5-4） さくらっこ保育園（宮前町9-5） メリー★ポピンズ アトレ川崎ルーム（駅前本町26-1 アトレ川崎4階） ルミナ保育園川崎（駅前本町22-9） 新川橋病院保育室（新川通1-15） 市立川崎病院保育室（新川通12-1）
幼稚園【1】	こども文化センター【1】
<ul style="list-style-type: none"> 福音幼稚園（境町3-12） 	<ul style="list-style-type: none"> 旭町こども文化センター（旭町2-1-5）
地域子育て支援センター【1】	高齢者入所施設【1】
<ul style="list-style-type: none"> 地域子育て支援センターあいいく（本町1-1-1 愛育会館黎明3階 夜間保育あいいく内） 	<ul style="list-style-type: none"> 境町フェニックス（境町11-9）
地域包括支援センター【1】	障害者相談支援センター【1】
<ul style="list-style-type: none"> しおん地域包括支援センター（本町1-1-1） 	<ul style="list-style-type: none"> 地域相談支援センターかわさきLife（新川通5-11金子ビル701号室）
その他相談支援機関【0】	病院【2】
	<ul style="list-style-type: none"> 川崎市立川崎病院（新川通12-1） 総合新川橋病院（新川通1-15）
避難所【4】	
<ul style="list-style-type: none"> 富士見中学校（富士見2-1-2）【対象エリア】榎町、宮前町、境町、新川通、富士見1丁目の一部、富士見2丁目の一部 旭町小学校（旭町2-2-1）【対象エリア】旭町1丁目、旭町2丁目、港町、鈴木町 市立川崎高校・付属中学校（中島3-3-1）【対象エリア】中島1丁目、中島2丁目、中島3丁目、富士見1丁目の一部、富士見2丁目の一部 宮前小学校（宮前町8-13）【対象エリア】駅前本町、堀之内町、宮本町、砂子1丁目、砂子2丁目、東田町、本町1丁目、本町2丁目 	
商店街【14】 ※住所は町丁名のみ	
<ul style="list-style-type: none"> 川崎砂子会（砂子2丁目） 川崎駅前仲見世通商店街（砂子2丁目） 桜新道会（砂子2丁目） 花小路商栄会（東田町） 川崎市東田商店街（東田町） たちばな通商店街（砂子2丁目） パレール商店会（東田町） 	<ul style="list-style-type: none"> 川崎平和通商店街（東田町） 稲毛通り会（宮本町） 旭町商店街（旭町2丁目） 川崎駅前大通り灯親会（駅前本町） 川崎銀柳街（駅前本町） 川崎銀座街（駅前本町） 川崎駅前大通（東田町）
公園【13】	
<ul style="list-style-type: none"> 富士見公園（富士見1丁目、2丁目） 多摩川緑地鈴木町地区（鈴木町地内） 旭町1丁目公園（旭町1-8-5） 旭町公園（旭町2-14-8） 稲毛公園（宮本町7-8） 東田公園（東田町3-25） 東町公園（本町1-1-6） 	<ul style="list-style-type: none"> 富士見1丁目公園（富士見1-2-4） 本町公園（本町2-12-11） 本町つつじ公園（本町2-2-6） 港町公園（港町12-6） 旭町緑地（旭町2丁目、伊勢町地内） 鈴木町緑地（鈴木町、中瀬1丁目）

地区カルテ 中央第一地区

■ 地域活動（詳細）

令和2年4月1日現在

地域の縁側【1】
<p>・笑寺かわさき 【場所】①宮本町2-21（幸福寺）②境町7-1（ビバース境町）【活動内容】笑いヨガ、お茶飲み 【日時】①第4金曜日 13:30～15:00②第1、3木曜日 10:00～11:30</p>
健康づくり・介護予防グループ【7】
<p>・旭町 ほほえみ元気体操 【活動場所】旭町2-1-5（旭町こども文化センター）【活動内容】ほほえみ元気体操等 【日時】第3木曜日 10:30～11:30</p>
<p>・しおんいこい喫茶 【活動場所】本町1-1-1（しおん地域交流室）【活動内容】地域講師による講座、おしゃべり 【日時】第3水曜日（奇数月）、第3金曜日（偶数月）13:30～15:00</p>
<p>・ラヴィータシティ地域交流サロン 【活動場所】富士見1-2-1（ラヴィータシティ集会室）【活動内容】地域講師による講座、おしゃべり 【日時】第4金曜日 13:30～15:00</p>
<p>・健友会 【活動場所】富士見1（富士見公園ふれあい広場）【活動内容】ラジオ体操 【日時】月～土曜日 ①6:00～②6:30～ 日曜日6:00～</p>
<p>・虹の会 【活動場所】宮本町7-7（稲毛神社社務所2階）【活動内容】会食、レクリエーション、おしゃべり 【日時】第4月曜日 11:00～13:30</p>
<p>・川崎南笑いクラブ 【活動場所】東田町3-25（コミュニティさくら）【活動内容】笑いヨガ・おしゃべり 【日時】第1・第3日曜日 10:15～11:30</p>
<p>・地域交流サロン 【活動場所】榎町4-2（榎町町内会館）【活動内容】仲間づくり、健康講話など 【日時】第4木曜日 10:00～12:00 ※榎町住民のみ</p>
見守り活動【0】
子育てサロン・広場【1】
<p>・子育てサロンぴよぴよ ※休止中 【活動場所】富士見2-1-3（教育文化会館4F 第4学習室）【活動内容】自由遊び、手遊び、歌、季節に合わせた制作 【日時】第2水曜日 10:00～11:30（8月はお休み）</p>
母親クラブ・子育てサークル【0】
その他活動【0】

■ 地域分析（地域づくりワークショップ等の意見を反映）

令和2年4月1日現在

住民意見
<p style="text-align: center;">今後のワークショップ等で いただいた意見を反映予定</p>