

川崎区 地区カルテ

「私たちの地域」について
みんなで考えてみよう！



地区カルテとは

川崎区を10地区に分けて、人口などの統計データや地域資源、地域活動などをまとめたものです。

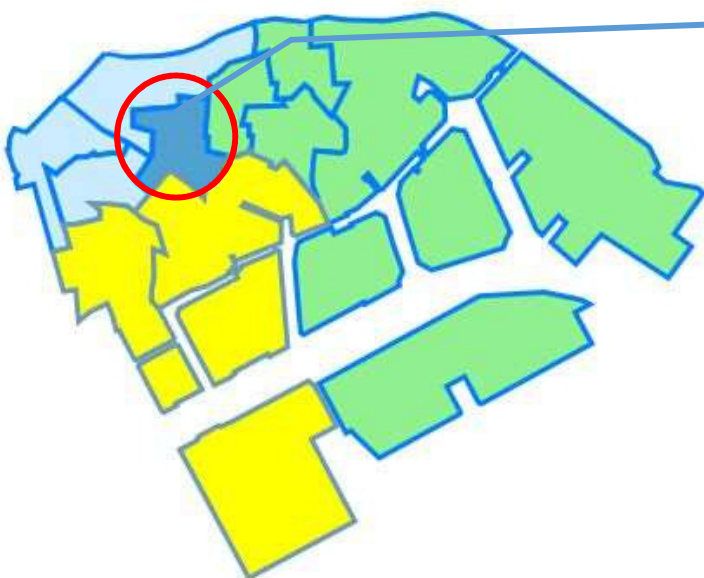
地域課題を広く共有し、課題解決に向けた取組を進めるためのツールとしてご活用ください。

【大島地区】

大島1丁目、大島2丁目、大島3丁目、大島4丁目、大島5丁目、大島上町、中島1丁目、中島2丁目、中島3丁目、富士見2丁目

【地区カルテの構成】

- 地区カルテ（概要）・・・P1
地域マップ、基礎情報など
- 地域団体（詳細）・・・P2
- 地域資源（詳細）・・・P3
- 地域活動（詳細）・・・P4
- 地域分析（住民意見）・・・P4



【地区カルテに関するお問い合わせ】

川崎区役所地域みまもり支援センター
地域ケア推進課

電話：044-201-3203

FAX：044-201-3293

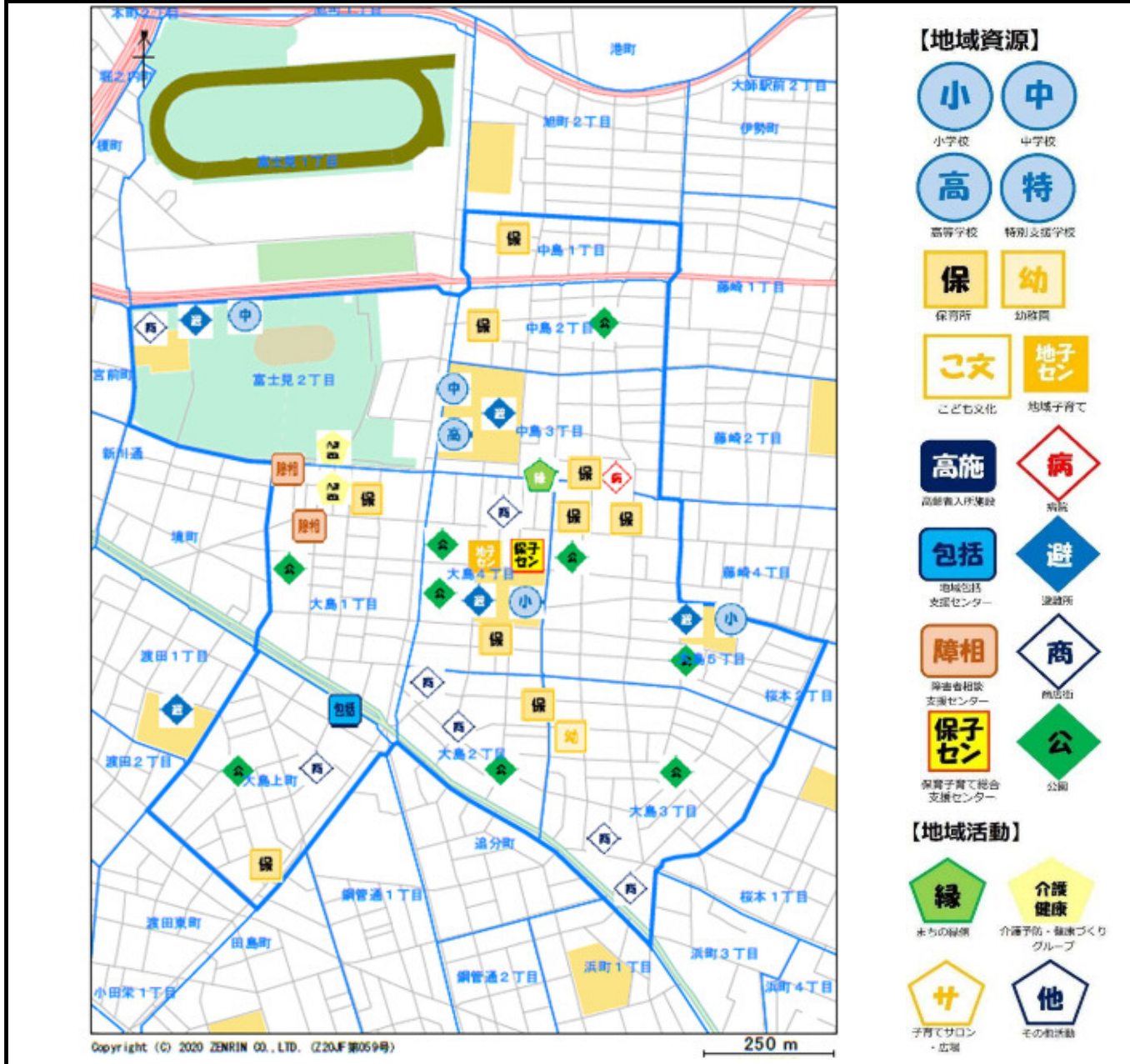
E-mail：61keasui@city.kawasaki.jp

【情報更新日】令和2年4月1日現在

※基礎情報、5歳刻み人口グラフについては
令和2年3月末現在の情報になります。

地区カルテ 大島地区

■地域マップ



■地域概要

令和2年4月1日現在

地勢【区役所地区】3管区	地域の概要等
<ul style="list-style-type: none"> ・東海道五十三次の宿場町である旧川崎町として栄えたことから、歴史的な地域資源が多く残る地区。 ・川崎駅、京急川崎駅を中心に官公庁や商業・サービス業などが集積する中心市街地として充実した都市機能を有するなど、歴史・文化・産業などの地域資源が豊富な地区。 ・人口密度が高く、団塊の世代以上と若い世代が共に暮らす地区であり、また外国人登録者の多い川崎区の中でも、その割合が特に高い地区。 	<ul style="list-style-type: none"> ・高齢化率が高い地域であるが、マンションや新築住宅も立ち並び、子どもの数は横ばいで推移している。平成29年の大島市営住宅の建て替えにより、以前から住んでいた住民が約1/3、新規に入居した住民が約2/3となっている。また、市営住宅の高齢者割合が半数以上となっている。 ・富士見公園、労働会館、川崎競輪場、大島いこの家、新たにできた川崎区保育・子育て総合支援センターがあり、住民が集う場所として活用されている。コンビニ、個人経営店が各所に点在し、中島中心部に商店街がある。 ・医療では、エリア内に2か所の総合病院があり、医療機関に恵まれている。 ・民生委員、福祉協力員によるみまもり活動も組織的に行われている。（小地域見守りネットワーク活動）

■基礎情報（10地区単位）大島地区

人口動態	人数（地区）	構成率（地区）	人数（区）	構成率（区）
人口	19328		235373	
世帯数	8856		109768	
単身世帯数	3952	45%	51803	47%
高齢者単身世帯数	1151	13%	12281	11%
高齢者人口	4889	25%	52037	22%
前期高齢者人口	2412	12%	26196	11%
後期高齢者人口	2477	13%	25841	11%
年少人口	2081	11%	26339	11%
生産年齢人口	12358	64%	156997	67%

■基礎情報（3管区単位）

人口関係	人数
外国人	10199
出生数	790
生活保護関係	人数
生活保護世帯数	3906
介護認定関係	人数
要介護認定者数	4473

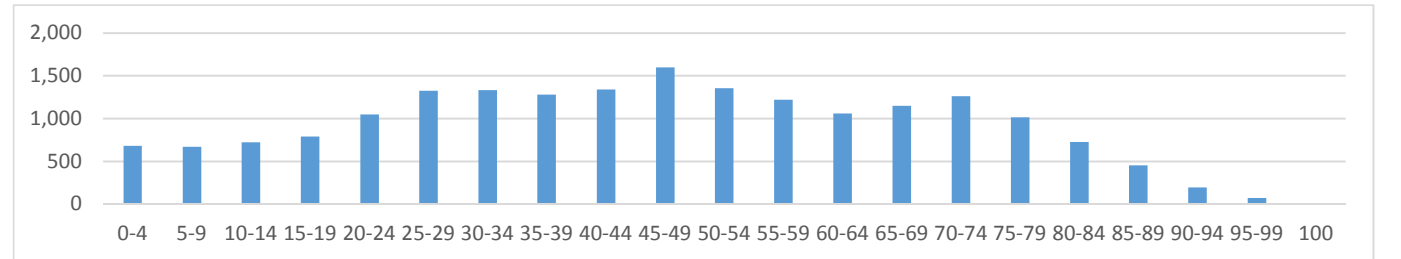
■基礎情報（区単位）

子ども関係	人数
虐待通告数	1031
障害者関係	人数
身体障害者数	7360
知的障害者数	1904
精神障害者数	2260
自立支援医療（精神）受給者数	4031

※世帯数、単身世帯数及び高齢者単身世帯数（平成27年10月1日現在）、出生数（令和元年）、虐待通告数（令和元年度延べ人数）を除き、その他は、**令和2年3月末現在の情報**となります。
※要介護認定者数は65歳以上の人数となります。

■5歳刻み人口グラフ

令和2年3月末現在



■地域団体（概要）

令和2年4月1日現在

町内会・自治会	団体数：8	地区社協	大島
民生委員児童委員	大島	自主防災組織	団体数：12
老人クラブ	団体数：7	子ども会	団体数：7

■地域資源（概要）

令和2年4月1日現在

小学校	2	中学校	2	高等学校	1	特別支援学校	0	保育所	9	幼稚園	1
こども文化センター	0	地域子育て支援センター	1	高齢者入所施設	0						
地域包括支援センター	1	障害者相談支援センター	2	その他相談支援機関	0						
病院	1	避難所	5	商店街	7	公園	9	保育子育て総合支援センター	1		

■地域活動（概要）

令和2年4月1日現在

地域の縁側	1	介護予防・健康づくりグループ	2	見守り活動	8
子育てサロン・広場	0	母親クラブ・子育てサークル	0	その他活動	0

■地域の強み・課題（地域づくりワークショップ等の意見を反映）

令和2年4月1日現在

地域の強み	地域の課題
<ul style="list-style-type: none"> ・川崎駅までのバス停が近い ・徒歩圏内に大型スーパーや病院がある ・川崎区保育・子育て総合支援センターや南部地域療育センター等、区の拠点となる施設がある ・地域の方を見守る活動がある 	<ul style="list-style-type: none"> ・高齢化率が高い ・高齢者が集まれる場が限られている ・住民が集まる機会が少なくなっている ・新たな地域活動の担い手が減っている

■対象エリア

大島1丁目、大島2丁目、大島3丁目、大島4丁目、大島5丁目、大島上町、中島1丁目、中島2丁目、中島3丁目、富士見2丁目

地区カルテ 大島地区

■ 地域団体（詳細）

令和2年4月1日現在

町内会・自治会【8】	自主防災組織【12】	民生委員児童委員
<ul style="list-style-type: none"> ・大島上町町内会 ・大島1丁目町内会 ・大島2丁目町会 ・大島3丁目町内会 ・大島4丁目町内会 ・大島5丁目町内会 ・中島町内会 ・鋼管通東町内会 	<ul style="list-style-type: none"> ・大島上町町内会 ・大島1丁目町内会 ・大島2丁目町会 ・大島3丁目町会 ・大島3丁目町内会防災部（1～16番地） ・大島3丁目町内会第2防災部（17～38番地） ・大島4丁目町内会 ・大島5丁目町内会 ・大島5丁目東自主防災部（17～31番地） ・大島5丁目西自主防災部（1～16番地） ・中島町内会 ・鋼管通東町内会 	<p>＜民生委員、主任児童委員数＞ 27人</p> <p>＜欠員数＞ 3人</p> <p>＜充足率＞ 90%</p> <p style="text-align: right;">※令和2年9月1日現在</p>
子ども会【7】		
		<ul style="list-style-type: none"> ・大島上町双葉 ・大島1丁目 ・大島2丁目 ・大島3丁目竹の子 ・大島4丁目 ・大島5丁目 ・中島
老人クラブ【7】		
<ul style="list-style-type: none"> ・大島上町楽友クラブ ・大島1丁目親志会 	<ul style="list-style-type: none"> ・大島3丁目第2弥生クラブ ・大島3丁目第3弥生クラブ ・大島4丁目こぶし会 	<ul style="list-style-type: none"> ・大島5丁目長寿会 ・大島5丁目友美会

地区カルテ 大島地区

■ 地域資源（詳細） ※（ ）内は住所

令和2年4月1日現在

小学校【2】 中学校【2】 高等学校【1】 特別支援学校【0】	
<ul style="list-style-type: none"> ・東大島小学校（大島5-25-1）【施設開放】校庭、体育館、図書室 ・向小学校（大島4-17-1）【施設開放】校庭、体育館、家庭科室 ・富士見中学校（富士見2-1-2）【施設開放】体育館、特別活動室 ・川崎高等学校附属中学校（中島3-3-1）【施設開放】情報なし ・川崎高等学校（中島3-3-1） 	
保育所【9】	
<ul style="list-style-type: none"> ・西大島ルーテル保育園（大島1-24-12） ・京進のほいくえんHOPPA大島5丁目（大島5-11-13 2階） ・大島保育園（大島4-17-2） ・なかじま保育園（中島1-4-2） ・りんこう保育室（中島3-6-8 コートクレール201） 	<ul style="list-style-type: none"> ・保育園川崎ベアーズ（大島上町22-12） ・アロハおおしま保育園（大島5-13-3 コーポアラク1F） ・KAWASAKI INTERNATIONAL SCHOOL（大島2-13-8） ・ランゲージ・ハウスNakajima保育園（中島2-1-8）
幼稚園【1】	こども文化センター【0】
<ul style="list-style-type: none"> ・川崎協立幼稚園（大島3-5-6） 	
保育子育て総合支援センター【1】	
<ul style="list-style-type: none"> ・保育子育て総合支援センター（大島4-17-2） 	
地域子育て支援センター【1】	高齢者入所施設【0】
<ul style="list-style-type: none"> ・地域子育て支援センターおおしま（大島4-17-2） 	
地域包括支援センター【1】	障害者相談支援センター【2】
<ul style="list-style-type: none"> ・大島中島地域包括支援センター（中島2-3-2-101） 	<ul style="list-style-type: none"> ・かわさき基幹相談支援センター（大島1-4-8 イーストブルー101） ・地域相談支援センターふじみ（大島1-8-6）
その他相談支援機関【0】	病院【1】
	<ul style="list-style-type: none"> ・総合川崎臨港病院（中島3-13-1）
避難所【5】	
<ul style="list-style-type: none"> ・東大島小学校（大島5-25-1）【対象エリア】大島3丁目、大島5丁目 ・向小学校（大島4-17-1）【対象エリア】大島1丁目、大島2丁目、大島4丁目 ・田島小学校（渡田1-20-1）【対象エリア】鋼管通1丁目の一部、大島上町、渡田1丁目、渡田2丁目、渡田東町 ・富士見中学校（富士見2-1-2）【対象エリア】榎町、宮前町、境町、新川通、富士見1丁目の一部、富士見2丁目の一部 ・市立川崎高校・附属中学校（中島3-3-1）【対象エリア】中島1丁目、中島2丁目、中島3丁目、富士見1丁目の一部、富士見2丁目の一部 	
商店街【7】 ※住所は町丁名のみ	
<ul style="list-style-type: none"> ・富士見大通り会（富士見2丁目） ・大島商工中央会（大島2丁目） ・大島本通り商店会（大島2丁目） ・中島商店街（中島3丁目） 	<ul style="list-style-type: none"> ・水門通商店会（大島3丁目） ・四ッ角商店会（大島3丁目） ・大島市場商友会（大島4丁目）
公園【9】	
<ul style="list-style-type: none"> ・大島第1公園（大島5-9-6） ・大島第2公園（大島5-23-1） ・大島第3公園（大島3-31-1） ・大島第4公園（大島2-9-1） ・大島第6公園（大島1-3-15） 	<ul style="list-style-type: none"> ・大島4丁目公園（大島4-4-6） ・大島とんぼ公園（大島4-3-5） ・田島公園（大島上町6-7） ・中島公園（中島2-15-2）

地区カルテ 大島地区

■ 地域活動（詳細）

令和2年4月1日現在

地域の縁側【1】
<p>・<u>コスモスの会</u> 【場所】中島3-7-1（中島商店街旧中盛会事務所）【活動内容】小物作り、おしゃべりなど 【日時】第2・4火曜日 14:00～16:30</p>
健康づくり・介護予防グループ【2】
<p>・<u>体操クラブ I</u> 【場所】大島1-9-6（大島いこいの家）【活動内容】 【日時】第1・3火曜日 13:00～15:00</p> <p>・<u>体操クラブ II</u> 【場所】大島1-9-6（大島いこいの家）【活動内容】 【日時】第2・4火曜日 13:00～15:00</p>
見守り活動【8】
<p>・<u>小地域見守りネットワーク</u> 【活動範囲】①大島1丁目②大島2丁目③大島3丁目④大島4丁目⑤大島5丁目⑥中島1丁目⑦中島2丁目⑧中島3丁目 【活動内容】地域福祉協力員と民生委員の見守り 【日時】不定期</p>
子育てサロン・広場【0】
母親クラブ・子育てサークル【0】
その他活動【0】

■ 地域分析（地域づくりワークショップ等の意見を反映）

令和2年4月1日現在

住民意見
<p>・市営住宅の建て替えにより、住民同士のつながりが薄く、高齢者も多いことから、令和元年10月3日、10月31日及び12月5日に集会室で体操などを取り入れたワークショップを開催し、交流を図った。</p>