

川崎市 地区カルテ

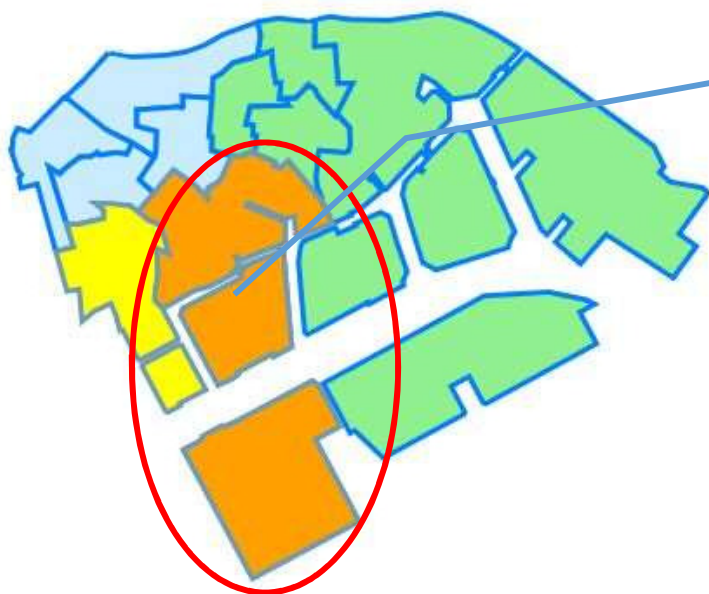
「私たちの地域」について
みんなで考えてみよう！



地区カルテとは

川崎区を10地区に分けて、人口などの統計データや地域資源、地域活動などをまとめたものです。

地域課題を広く共有し、課題解決に向けた取組を進めるためのツールとしてご活用ください。



【田島地区】

鋼管通1丁目、鋼管通2丁目、鋼管通3丁目、鋼管通4丁目、鋼管通5丁目、浜町1丁目、浜町2丁目、浜町3丁目、浜町4丁目、桜本1丁目、桜本2丁目、池上町、扇町、田島町、追分町、浅野町、南渡田町、扇島

【地区カルテの構成】

- 地区カルテ（概要）・・・P1
地域マップ、基礎情報など
- 地域団体（詳細）・・・P2
- 地域資源（詳細）・・・P2,P3
- 地域活動（詳細）・・・P4
- 地域分析（住民意見）・・・P4

【地区カルテに関するお問い合わせ】

川崎区役所地域みまもり支援センター
地域ケア推進課

電話：044-201-3203

FAX：044-201-3293

E-mail：61keasui@city.kawasaki.jp

【情報更新日】令和2年4月1日現在

※基礎情報、5歳刻み人口グラフについては
令和2年3月末現在の情報になります。

地区カルテ 田島地区

■地域マップ



【地域資源】

- 小 (小学校)
- 中 (中学校)
- 高 (高等学校)
- 特 (特別支援学校)
- 保 (保育園)
- 幼 (幼稚園)
- こ文 (こども文化センター)
- 地子セン (地域子育て支援センター)
- 高施 (高齢者入所施設)
- 包括 (地域包括支援センター)
- 障相 (障害者相談支援センター)
- 病 (病院)
- 避 (避難所)
- 商 (商店街)
- 公 (公園)

【地域活動】

- 緑 (まちの緑美)
- 介護健康 (介護予防・健康づくりグループ)
- サ (子育てサロン・広場)
- 他 (その他活動)

■地域概要

令和2年4月1日現在

地勢【田島地区】3管区	地域の概要等
<ul style="list-style-type: none"> ・京浜工業地帯の中心となり、そこに働く人々の住宅地として形成された地区。 ・3地区で最も高齢化率が高い一方で、小田栄は14歳以下の子どもの割合が高く、渡田東町などの高齢者の多い地域と子どもの多い地域が近接している。 ・川崎地区に次いで外国人登録者の割合が高く、地区の中にはコリアンタウンと呼ばれるエリアもある。 ・密集市街地となっている小田周辺地区は不燃化重点対策地区に指定されているほか、平成28年3月にはJR南武支線に小田栄駅が新設されている。 	<ul style="list-style-type: none"> ・臨海部の企業とともに発展した地域であり、古い歴史がある。 ・外国籍の住民が多い。 ・川崎駅に向かうバス便が発達している。 ・田島支所やプラザたまなどをはじめとした公的機関や福祉関連施設・拠点が多い。 ・町内会による高齢者の見守り活動が特徴の一つ。

■基礎情報（10地区単位）田島地区

人口動態	人数(地区)	構成率(地区)	人数(区)	構成率(区)
人口	24730		235373	
世帯数	11610		109768	
単身世帯数	5466	47%	51803	47%
高齢者単身世帯数	1560	13%	12281	11%
高齢者人口	6461	26%	52037	22%
前期高齢者人口	3283	13%	26196	11%
後期高齢者人口	3178	13%	25841	11%
年少人口	2492	10%	26339	11%
生産年齢人口	15777	64%	156997	67%

■基礎情報（3管区単位）

人口関係	人数
外国人数	3079
出生数	337
生活保護関係	人数
生活保護世帯数	2248
介護認定関係	人数
要介護認定者数	2949

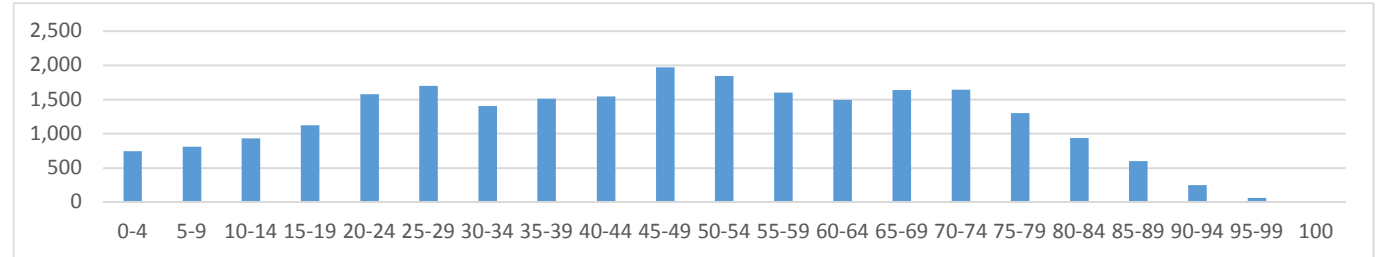
■基礎情報（区単位）

子ども関係	人数
虐待通告数	1031
障害者関係	人数
身体障害者数	7360
知的障害者数	1904
精神障害者数	2260
自立支援医療(精神)受給者数	4031

※世帯数、単身世帯数及び高齢者単身世帯数（平成27年10月1日現在）、出生数（令和元年）、虐待通告数（令和元年度延べ人数）を除き、その他は、**令和2年3月末現在の情報**となります。
※要介護認定者数は65歳以上の人数となります。

■5歳刻み人口グラフ

令和2年3月末現在



■地域団体（概要）

令和2年4月1日現在

町内会・自治会	団体数：13	地区社協	田島（一部は大島地区）
民生委員児童委員	田島	自主防災組織	団体数：13
老人クラブ	団体数：27	子ども会	団体数：7

■地域資源（概要）

令和2年4月1日現在

小学校	3	中学校	1	高等学校	0	特別支援学校	1	保育所	12	幼稚園	1
こども文化センター	2	地域子育て支援センター	2	高齢者入所施設	1						
地域包括支援センター	1	障害者相談支援センター	0	その他相談支援機関	3						
病院	2	避難所	7	商店街	4	公園	22				

■地域活動（概要）

令和2年4月1日現在

地域の縁側	3	介護予防・健康づくりグループ	9	見守り活動	1
子育てサロン・広場	1	母親クラブ・子育てサークル	1	その他活動	2

■地域の強み・課題（地域づくりワークショップ等の意見を反映）

令和2年4月1日現在

地域の強み	地域の課題
調整中	調整中

■対象エリア

鋼管通1丁目、鋼管通2丁目、鋼管通3丁目、鋼管通4丁目、鋼管通5丁目、浜町1丁目、浜町2丁目、浜町3丁目、浜町4丁目、桜本1丁目、桜本2丁目、池上町、扇町、田島町、追分町、浅野町、南渡田町、扇島

地区カルテ 田島地区

■ 地域団体（詳細）

令和2年4月1日現在

町内会・自治会【13】	自主防災組織【13】	民生委員児童委員
<ul style="list-style-type: none"> ・田島町町内会 ・東鋼親和会 ・鋼管通2丁目町内会 ・姥ヶ森町内会 ・追分町町内会 ・浜町1丁目町内会 ・浜町2丁目町内会 ・浜町3丁目町内会 ・浜町4丁目町内会 ・桜本1丁目町内会 ・桜本2丁目町内会 ・池上町町内会 ・扇町町内会 	<ul style="list-style-type: none"> ・田島町町内会 ・東鋼親和会 ・鋼管通2丁目防災会 ・姥ヶ森町内会 ・追分町町内会防災部 ・浜町1丁目町内会 ・浜町2丁目防災会 ・浜町3丁目町内会 ・浜町4丁目町内会 ・桜本1丁目町内会 ・桜本2丁目町内会 ・池上町町内会 ・扇町町内会 	<p>＜民生委員、主任児童委員数＞ 34人</p> <p>＜欠員数＞ 5人</p> <p>＜充足率＞ 87%</p>
子ども会【7】		
<ul style="list-style-type: none"> ・田島町若葉 ・姥ヶ森 ・鋼管通2丁目 ・東鋼 ・浜町2丁目 ・桜本1丁目若星 ・桜本2丁目 		
老人クラブ【27】		
<ul style="list-style-type: none"> ・桜本1丁目第1長寿会 ・桜本1丁目第2長寿会 ・桜本1丁目第3長寿会 ・桜本1丁目第4長寿会 ・桜本2丁目第1長寿会 ・桜本2丁目第2長寿会 ・桜本2丁目第3長寿会 ・追分町第1シニアクラブ ・追分町第2シニアクラブ 	<ul style="list-style-type: none"> ・浜町1丁目第1老人クラブ ・浜町1丁目第2老人クラブ ・浜町1丁目第3老人クラブ ・浜町2丁目第1老人クラブ ・浜町2丁目第2老人クラブ ・浜町3丁目シニアクラブ第1 ・浜町4丁目老人クラブ ・姥ヶ森第1長生会 ・姥ヶ森第2長生会 	<ul style="list-style-type: none"> ・鋼管通2丁目福寿会 ・東鋼シニアクラブ第一 ・東鋼シニアクラブ第二 ・東鋼シニアクラブ第三 ・東鋼シニアクラブ第四 ・田島老人クラブ ・池上町長寿会 ・浜町3丁目シニアクラブ第2 ・鋼管通2丁目第二福寿会

■ 地域資源（詳細） ※（ ）内は住所

令和2年4月1日現在

小学校【3】 中学校【1】 高等学校【0】 特別支援学校【1】
<ul style="list-style-type: none"> ・さくら小学校（桜本1-9-15）【施設開放】校庭、体育館、特別活動室 ・大島小学校（浜町1-5-1）【施設開放】校庭、体育館、図書室 ・渡田小学校（田島町14-1）【施設開放】校庭、体育館、学習室、特別活動室 ・臨港中学校（浜町2-11-22）【施設開放】体育館、夜間校庭開放あり ・田島支援学校本校（田島町20-5）【施設開放】体育館

地区カルテ 田島地区

保育所【12】	
<ul style="list-style-type: none"> ・エンジェルキッズ川崎園（追分町2-2 ウィステリアヒルズ201） ・こうかん会ひよこ保育園（鋼管通1-2-1） ・わたりだ保育園（鋼管通1-11-4） ・鋼管通乳児園（鋼管通2-2-6） ・桜本保育園（桜本1-9-6） ・川崎医療生協たけのこ保育室（桜本2-1-22 協同こどもクリニック2階） 	<ul style="list-style-type: none"> ・聖美保育園（桜本2-41-11） ・あいせん保育園（浜町2-22-16） ・うみかぜ渡田保育園（南渡田1-1 京浜ビル1F） ・田島町ヤクルト保育ルーム（田島町10-13） ・さらら保育室（浜町1丁目） ・ALC貝塚学院（田島町15-19）
幼稚園【1】	こども文化センター【2】
<ul style="list-style-type: none"> ・東三輪幼稚園（浜町1-4-15） 	<ul style="list-style-type: none"> ・田島こども文化センター（田島町20-23） ・ふれあい館・桜本こども文化センター（桜本1-5-6）
地域子育て支援センター【2】	高齢者入所施設【1】
<ul style="list-style-type: none"> ・地域子育て支援センターろば（桜本1-5-6 川崎市ふれあい館内） ・地域子育て支援センターふあみいゆ田島 （田島町20-23 田島こども文化センター内） 	<ul style="list-style-type: none"> ・桜寿園（桜本2-39-4）
地域包括支援センター【1】	障害者相談支援センター【0】
<ul style="list-style-type: none"> ・桜寿園地域包括支援センター（桜本2-39-4） 	
その他相談支援機関【3】	病院【2】
<ul style="list-style-type: none"> ・たじま家庭支援センター（田島町20-10） ・川崎市ふれあい館（桜本1-8-6） ・あいせん児童家庭支援センター（浜町2-22-16） 	<ul style="list-style-type: none"> ・日本鋼管病院（鋼管通1-2-1） ・川崎医療生活協同組合 川崎協同病院（桜本2-1-5）
避難所【7】	
<ul style="list-style-type: none"> ・臨港中学校（浜町2-11-22）【対象エリア】鋼管通2丁目の一部、鋼管通3丁目、鋼管通4丁目、鋼管通5丁目、扇町、南渡田町、浜町2丁目 ・さくら小学校（桜本1-9-15）【対象エリア】桜本1丁目、浜町3丁目、浜町4丁目、池上町、浅野町 ・大島小学校（浜町1-5-1）【対象エリア】鋼管通2丁目の一部、追分町、浜町1丁目 ・渡田小学校（田島町14-1）【対象エリア】鋼管通1丁目の一部、小田栄2丁目、田島町 ・田島支援校桜校（池上新町1-1-3）【対象エリア】桜本2丁目 ・四谷小学校（四谷下町4-1）【対象エリア】塩浜1丁目、塩浜2丁目、塩浜3丁目、塩浜4丁目、四谷下町、千鳥町、東扇島、扇島、夜光1丁目、夜光2丁目、夜光3丁目 ・田島小学校（渡田1-20-1）【対象エリア】鋼管通1丁目の一部、大島上町、渡田1丁目、渡田2丁目、渡田東町 	
商店街【4】 ※住所は町丁名のみ	
<ul style="list-style-type: none"> ・セメント通り商栄会（浜町4丁目） ・桜本商店街（桜本2丁目） 	<ul style="list-style-type: none"> ・大島デパート商店街（追分町） ・鋼管通商栄会（鋼管通1丁目）
公園【22】	
<ul style="list-style-type: none"> ・桜川公園（桜本1-14-3） ・池上新田公園（池上町1-3） ・姥ヶ森公園（鋼管通3-12-1） ・大島第5公園（追分町7-1） ・桜本公園（桜本2-33-5） ・桜川緑地（桜本1-2） ・田島こども公園（田島町2-6） ・田島ふれあい公園（田島町15-4） ・浜川崎公園（浜町4-4-1） ・浜町公園（浜町1-5-2） ・浜町第2公園（浜町2-1-4） 	<ul style="list-style-type: none"> ・浜町第3公園（浜町2-16-1） ・浜町なかよし公園（浜町2-13） ・東渡田第2公園（鋼管通1-8-1） ・浅野町緑道（浅野町、南渡田町、池上町地内） ・浅野町緑地（浅野町1-3） ・扇町緑地（扇町6-9） ・鋼管通5丁目緑地（鋼管通5-1） ・桜堀緑地（浅野町8-1） ・池上町公園（池上町11） ・管通5丁目ふれあい緑地（鋼管通5-2） ・鋼管通第1公園（鋼管通2-17-1）

地区カルテ 田島地区

■ 地域活動（詳細）

令和2年4月1日現在

地域の縁側【3】
・江守さん家 【場所】浜町4丁目【活動内容】手芸、体操、お茶飲み、健康に関する勉強会など【日時】第2月曜日、第4木曜日 13:30～15:00
・和ははの会 【場所】田島町20-10（たじま家庭支援センター）【活動内容】体操、笑いヨガなど 【日時】①第2火曜日 10:00～11:30 ②第2木曜日 13:30～15:30 ③第4月曜日 13:30～15:00
・まちの縁側 おむすびかふえサララ （令和2年8月登録） 【場所】浜町1丁目【活動内容】気軽に立ち寄れる居場所を提供【日時】第3火曜日 11:00～13:00
健康づくり・介護予防グループ【9】
・健康体操さくらの会 【場所】桜本2-5-2（桜本いこいの家）【活動内容】体操【日時】第4木曜日 13:30～15:00
・元気！健康カフェ 【場所】追分町16-1（プラザ田島）【活動内容】健康をテーマにしたカフェ【日時】第1金曜日 10:00～12:00
・桜川公園ウォーキング 【場所】桜本1-14-3（桜川公園）【活動内容】公園ウォーキング【日時】第3火曜日 9:30～11:00
・桜川公園愛護会 【場所】桜本1-14-3（桜川公園）【活動内容】ラジオ体操、ウォーキング【日時】毎日 6:30～
・友歩会（あいせん） 【場所】浜町2-22-16【活動内容】体操、レクリエーション【日時】①第2・4火曜日 13:00～15:00 ②第3火曜日 10:00～15:00
・友歩会（田島会館） 【場所】鋼管通2-9-11（田島会館）【活動内容】体操、レクリエーション【日時】第2・3・4木曜日 13:00～15:00
・ひまわりの会 【場所】浜町2-22-16【活動内容】失語症の方の自主グループ【日時】第1水曜日 13:30～15:00
・スポーツ吹き矢の会（田島町） 【場所】田島町20-10（かわさき障害者施設たじま）【活動内容】吹き矢を通じた健康づくり 【日時】第1・3金曜日 13:30～16:00 ※医師に運動を止められていない、概ね65歳以上の方
・ポッチャ田島 【場所】田島町20-2（かわさき障害者施設たじま）【活動内容】ポッチャ【日時】毎週火曜日 13:30～16:00
見守り活動【1】
・鋼管通2丁目町内会 【活動範囲】鋼管通2丁目【活動内容】希望者に訪問し、見守り【日時】毎月10日、25日
子育てサロン・広場【1】
・子育てサロンたじま ※12月まで休止中 【場所】川崎区浜町2-6-10（浜町2丁目町内会館）【活動内容】座談、交流、季節の行事、工作 【日時】第4水曜日（7月は第4水・木、12月は第3水、8月は休み）10:00～11:30
母親クラブ・子育てサークル【1】
・東鋼竹の子会母親クラブ 【場所】情報なし【活動内容】情報なし【日時】不定期
その他活動【2】
・てんとう虫ハウス 【場所】田島町20番10（たじま家庭支援センター）【活動内容】こども食堂【日時】第1金曜日、第3水曜日
・桜本こども食堂 【場所】桜本1-5-6（ふれあい館）【活動内容】こども食堂【日時】3週間に1回

■ 地域分析（地域づくりワークショップ等の意見を反映）

令和2年4月1日現在

住民意見
調整中