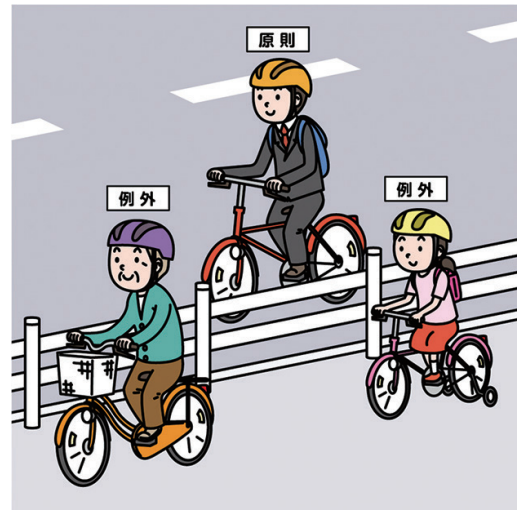
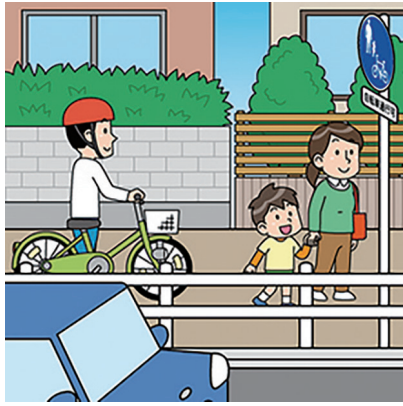
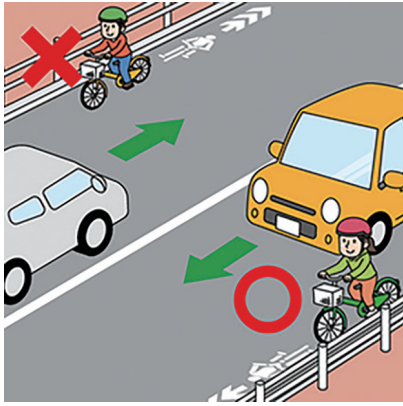


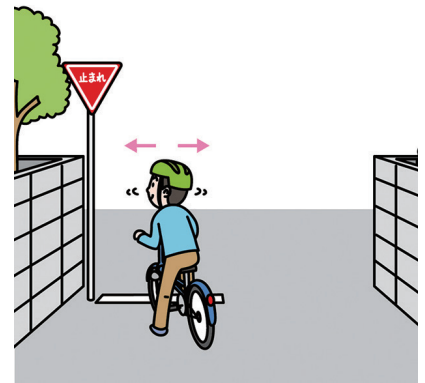
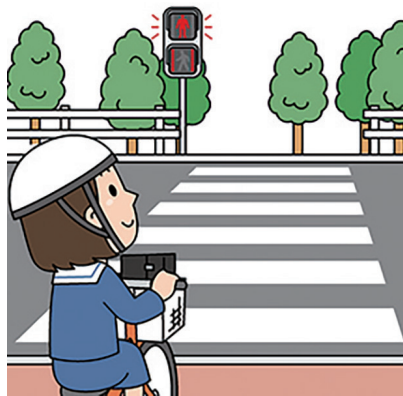
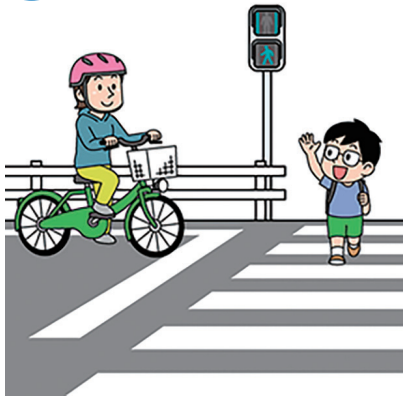
じてんしゃ あんぜん りょう ー る

自転車を安全に利用するための5つのルール

1 じてんしゃ くるま しゃどう はし しゃどう ひだり はし くるま おな む
 自転車は車、車道を走る 車道は左を走る(車と同じ向き)
 ほどう とくべつ ある ひと ゆうせん
 歩道は特別なときだけで歩く人を優先



2 しんごう まも と と あんぜん かくにん
 信号を守る 「止まれ」があったら止まる 安全の確認をしよう



3
 よる
 夜はライト
 をつけよう



5 へる めつ と
 ヘルメットを
 つけよう



4
 さけ の
 お酒を飲んだら、
 の
 乗らない



すべての自転車利用者のヘルメット着用が
 努力義務となりました。ほかの安全ルールな
 ちやくよう

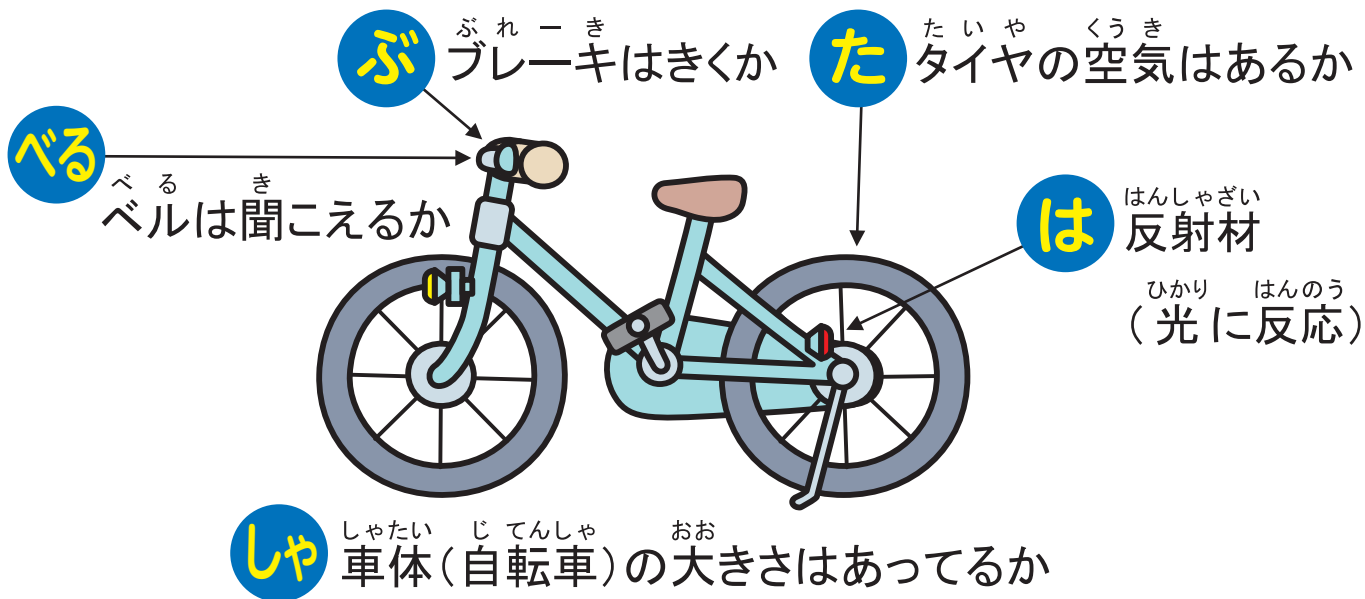
ど、詳しいことは川崎
 くわ かわさき
 区のホームページを
 ほーむぺーじ
 みてね!!



じてんしゃ あんぜんてんけん

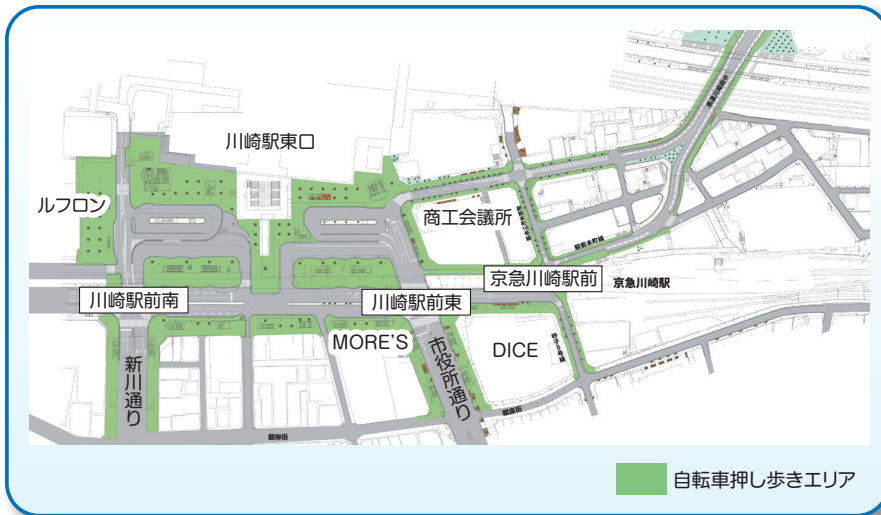
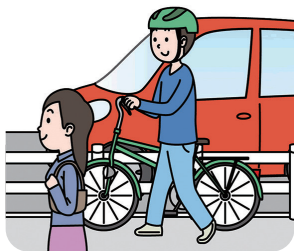
自転車の安全点検

「ぶたはしゃべる」で見てみよう



かわさきえき ちか お お ある 川崎駅の近くは降りて押し歩き

かわさきえきまえ ちか お ある
川崎駅前の近くは押し歩き
えりあ してい
エリアに指定されています。
えりあ なか じてんしゃ
エリアの中では自転車を
お 降りて、お ある
押し歩いてください。



じてんしゃ みち ほうち 自転車は道に放置しない

ほ どう しゃ どう じてんしゃ ほうち
歩道や車道に自転車を放置してはいけません。
ちゅうりんじょう じてんしゃ と ぼしよ と
駐輪場(自転車を止めてよい場所)に止めましょう。
みち ほうち じてんしゃ かいしゅう
道に放置していると、自転車を回収されてしまうこ
ともあります。

なに き 何か聞きたいときは

かわさき くやくしよ き き かんり たんとう
川崎区役所 危機管理担当

でん わ ばんごう
電話番号 044-201-3134

かわ さき けい さつ しよ でん わ ばんごう
川崎警察署 電話番号 044-222-0110

かわさきりんこうけいさつしよ でん わ ばんごう
川崎臨港警察署 電話番号 044-266-0110