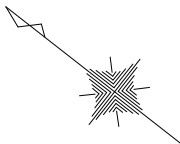


1 階平面図

- 床下点検口
- 消火栓

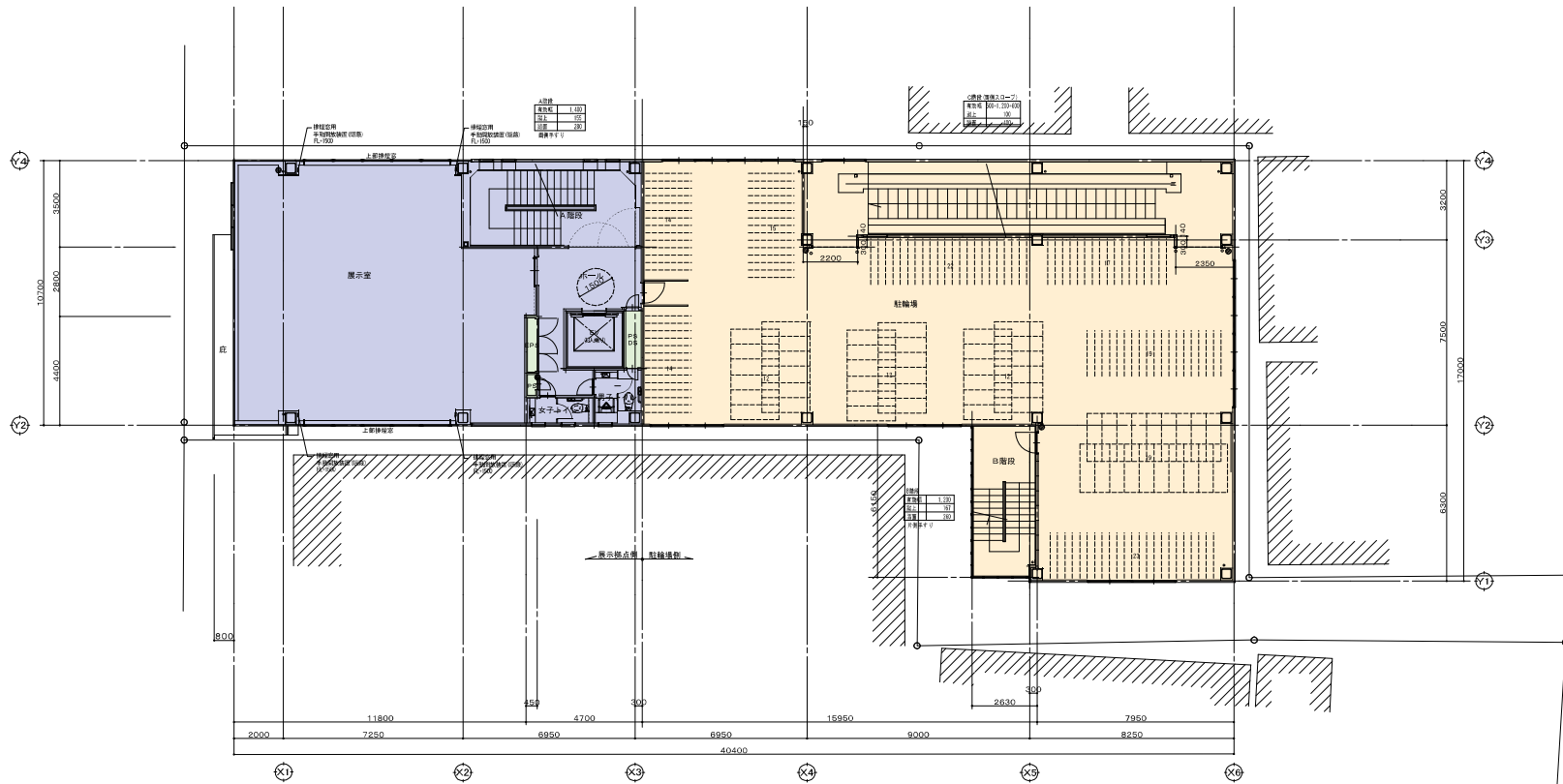
- 共用部分 面積 59.26㎡ 通底(ゴミ置場まで) EPS/PS
- 駐輪場施設 面積 251.00㎡
- 展示施設 面積 198.98㎡
- 全体面積 509.24㎡

* 面積算入部分は屋根掛かり部分のみとする
(前扉はX1から3mまで屋根下として面積に算入)



	1 階	2 階	3 階	4 階	合計
共用部分	59.26㎡	3.21㎡	3.21㎡	18.55㎡	84.23㎡
駐輪場施設	251.00㎡	321.99㎡	321.99㎡		894.98㎡
展示施設	198.98㎡	173.34㎡	173.34㎡	467.15㎡	1012.81㎡
合計	509.24㎡	498.54㎡	498.54㎡	485.70㎡	1992.02㎡

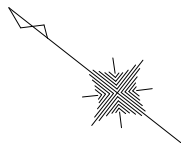
株式会社 小山建設事務所 一般建築士事務所 神奈川県川崎市麻生区 718-4 一般建築士登録 第59120号 代表取締役 小山 英 治	川崎市まちづくり局 施設整備部		工事名称 阪本町駐輪場・東海道まちづくり文化交流拠点施設新築工事	DW H24.03	No. A-20
	図名 1 階平面図	縮尺 A1 1/100 A3 1/200			



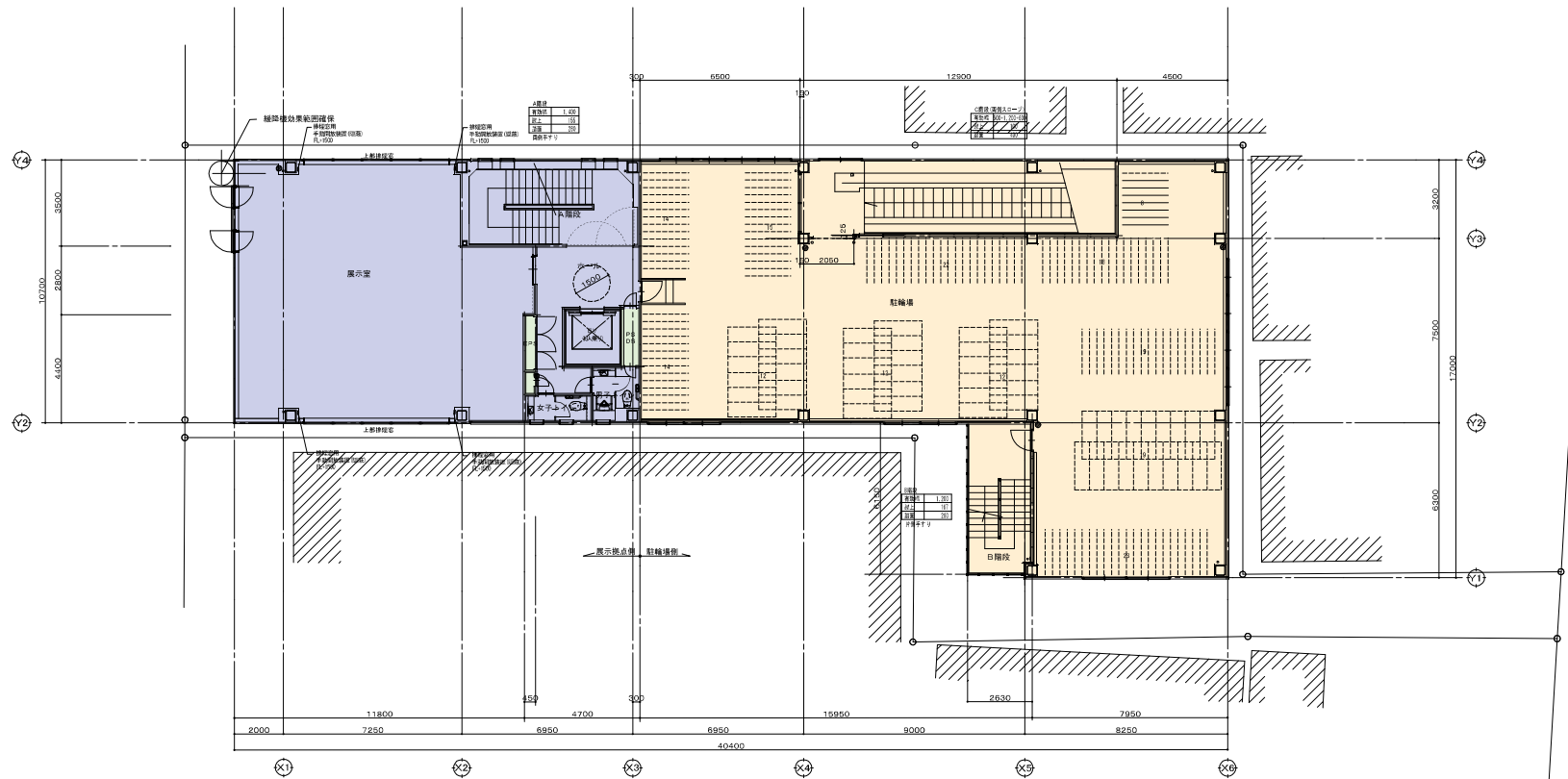
2 階 平 面 図

● 消火器

共用部分	面積	3.21㎡	EPS/PS
駐輪場施設	面積	321.99㎡	
展示施設	面積	173.34㎡	
全体面積		498.54㎡	

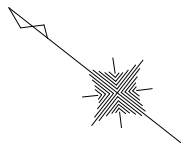


株式会社 小山建設事務所 一般建築士事務所 神奈川県川崎市中原区 718号 一般建築士登録 第59120号 代表取締役 小山 英 治 君	川崎市まちづくり局 施設整備部		工事名称	H24.03	No.
	原町本町駐輪場・東海道まちづくり文化交流拠点施設新築工事 0005	種別 種別 種別	2 階 平 面 図 0005	A.1 1/100 A.3 1/200	



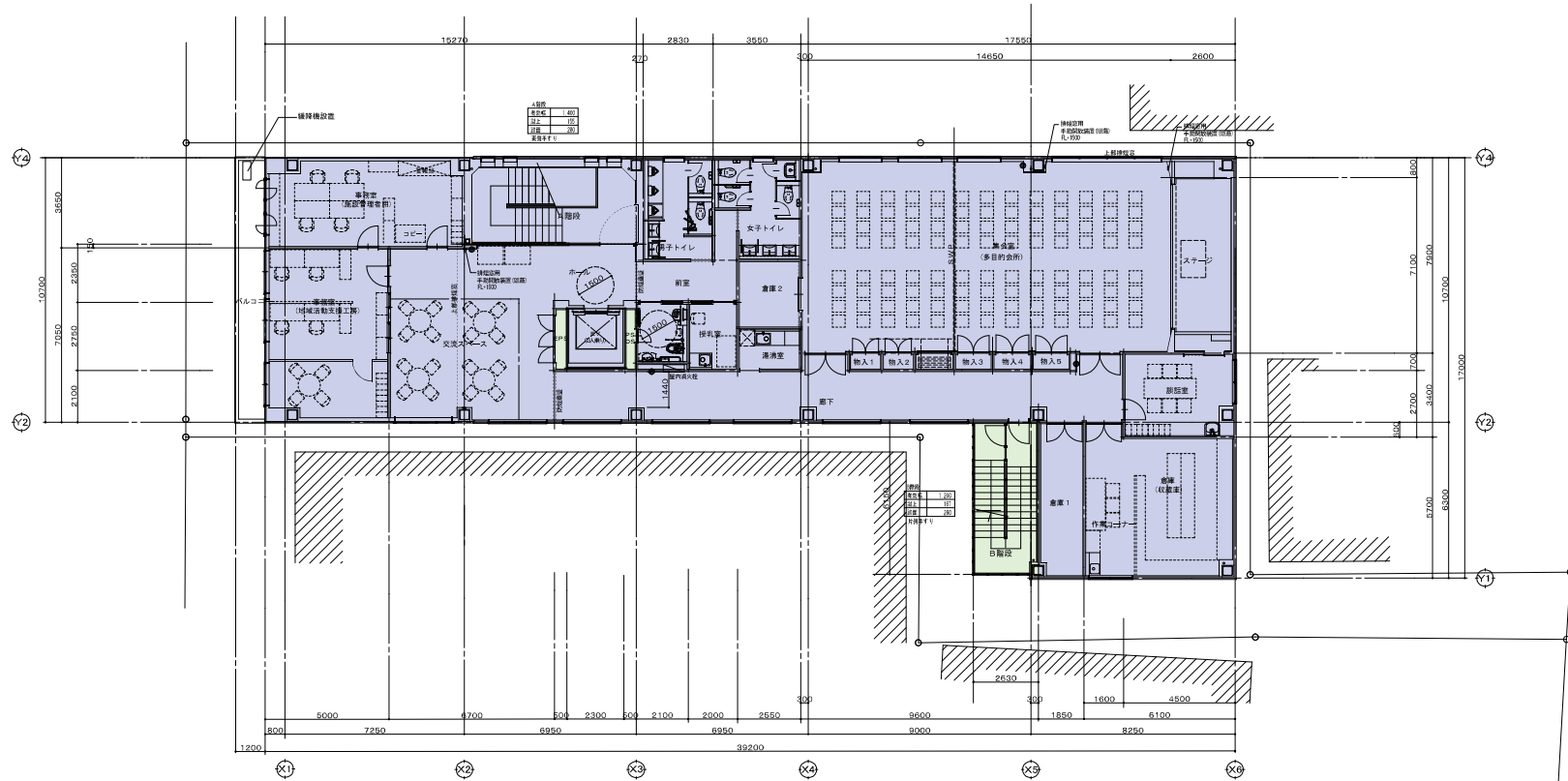
3 階 平 面 図

● 消火器



共用部分 面積 3.21㎡ EPS/PS
 駐輪場施設 面積 321.99㎡
 展示施設 面積 173.34㎡
 全体面積 498.54㎡

株式会社 小山建設事務所 一般建築士事務所 神奈川県川崎市麻生区 718号 一般建築士登録 第59120号 代表取締役 小山 英 浩	川崎市まちづくり局 施設整備部		工事名称 阪橋本町駐輪場・東海道まちづくり文化交流拠点施設新築工事	DW H24.03	No. A-22
	原設計者 設計者 監理 施工	0005 3 階 平 面 図		縮尺 A1 1/100 A3 1/200	



4 階 平 面 図

● 消火器

共用部分 面積 18.55㎡ EPS/PS B階段
 展示施設 面積 467.15㎡
 全体面積 485.70㎡

株式会社 小山建設事務所 一般建築士事務所 神奈川県川崎市中原区有明7-18-8 一般建築士登録 第59120号 代表取締役 小山 英 治	川崎市まちづくり局 施設整備部		工事名称 阪本町駐輪場・東海道まちづくり文化交流拠点施設新築工事		DW H24.03	No. A-23
	図名 4 階 平 面 図	縮尺 A1 1/100 A3 1/200	図番 4 階 平 面 図		日付 H24.03	