

やさしい福祉のまちづくりのために 支え合いの活動を実践しています



● 社会福祉協議会ってどんなところ？

社会福祉協議会(社協)は、誰もが安心して暮らせる福祉のまちづくりをみんなで考え協力し合い、地域福祉を推進していく民間の団体です。区内には、区社会福祉協議会と10の地区社会福祉協議会があり、互いに連携して、それぞれの地域にあったきめ細かい福祉の充実に向けて活動しています。

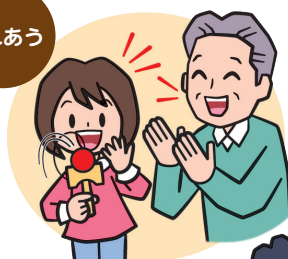
区社会福祉協議会

社会福祉法に定められた組織で、社会福祉関係の事業者や活動者によって構成され、地域の福祉活動を行っている団体

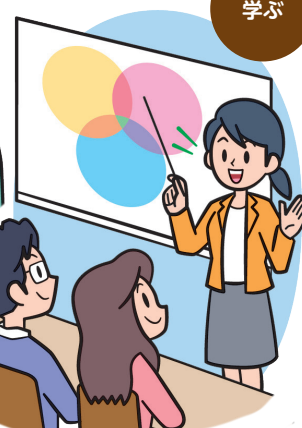
地区社会福祉協議会

町内会・自治会、民生委員児童委員など、地域のみなさんで構成され、住民同士の支え合いを目的として活動している任意団体

ふれあう



学ぶ



知らせる



支える



募る



例えばこんな取組をしています

“こころ”の種まき 福祉教育

地域やそこで暮らす人たちを知り、ともに生きる力をはぐくむ福祉教育。地域の「みんなの幸せ」について考え、福祉のこころを広げていく取組です。社協は、小学校等で取り組む福祉教育の授業に協力し、子どもたちへのサポートをしています。



オンライン交流



車いす体験



地域福祉懇談会の様子(左:大師第二地区社協 右:田島地区社協)

顔の見える関係づくり 地域福祉懇談会

日々の生活の中で感じている困りごとや、地域で行っている支え合いの活動など、様々な地域の情報を交換し、「私たちのまち」について地域のみなさんで考える、地域福祉懇談会を開催しています。