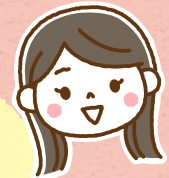


# बाल हेरचाह सैलून समुदायमा एक परिचिती ठाउँ हो

लक्ष्मि : 0 देखि 3 वर्षसम्मका बालबालिका,  
आमा बुबा र गर्भवती महिलाहरूलाई पनि स्वागत छ

आमाबाबु र बालबालिकासँगै रमाउन

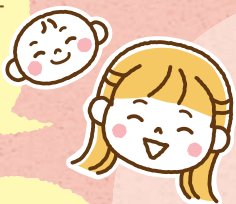
सक्ने धेरै इभेन्टहरू !



मैले वभिन्न  
आमाहरूबाट जानकारी  
सुन्न सक्षम थिएँ

बच्चाहरूले मात्र  
होइन मेरो जन्मदति  
पनि मिलाएकोमा म  
खुसी थिएँ !

कर्मचारीहरूको  
दयालु शब्दहरूद्वारा  
मलाई प्रोत्साहन  
दनुभयो



मलाई एउटा  
उमेरका  
बच्चाहरूसँग  
खेल्न मन पर्छ

सहभागिता  
निःशुल्क र  
धेरै उपयोगी छ

सबै जना आउनुहोस् !



क्षेत्रको नजिकको  
परामर्शकर्ता, स्थानीय  
कल्याण अधिकारी बाल  
समिति कि न्द्रीय भूमिका  
खेल्छ र चलाउँछ

परिचिती !



नजिकको बाल-पालन सैलून र स्थानीय बाल-पालन  
समर्थन केन्द्रहरूमा जानकारीको लागि भित्रि हेर्नुहोस् !

परामर्श



अभिभावक सैलूनको  
एक गीत पनि छ !



नर्सरी शिक्षक र सार्वजनिक  
स्वास्थ्य नर्सहरूसँग परामर्श

कुराकानी गर्न स्वतन्त्र  
महसुस गर्नुहोस्



बच्चा हरकयि हगि !



बच्चा बोकेदिएकोले आमा  
उत्पादनमा ध्यान दिनुहुन्छ



नमस्कार ! पक्कै पनि बाबालाई  
पनि धेरै स्वागत छ



आमा र बुबाको लागि शान्तसिँग समय बित्ताउने ठाउँ

# बाल हेरचाह सैलून भ्रमण गरौं !

सहभागिता  
निःशुल्क

कावासाकी बाल-पालन समर्थनको नक्सा साथ छ

कावासाकी वार्डको युट्युब  
च्यानल भडियो हेर्नुहोस्



इभेन्ट



- हातले खेल्ने, गाउने
- तौल र उचाइ मापन
- उत्पादन
- तौल र उचाइ मापन
- जन्मदतिको शुभकामना !  
(महनि अनुसार)

के तपाईंएक्लै  
बच्चा हुँकाउने बारे चिन्तिति हुनुहुन्छ ?

बच्चाहरू  
प्यारा हुन्छन्,  
तर मलाई बच्चासँग  
कसरी व्यवहार  
गर्ने थाहा छैन

मेरो बच्चासँग  
खेल्न कहाँ जाने  
मलाई थाहा छैन

म  
वयस्कहरूसँग  
कुरा गर्न  
चाहन्छु

मेरो चिन्ता र  
समस्या बारेमा म  
कसैलाई सोध्न  
चाहन्छु

बच्चाले  
दूध पडिदैन

कोर्स



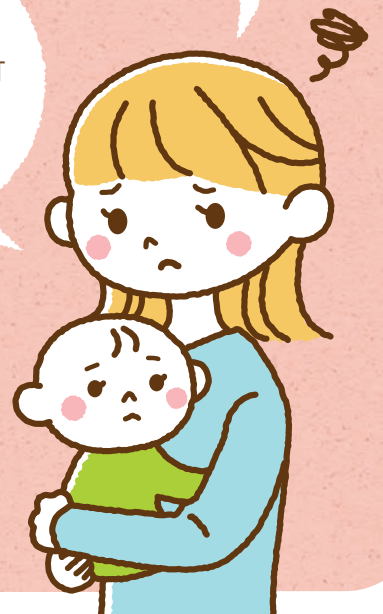
आपतकालिन अवस्थामा तपाईंलाई मद्दत गर्नको  
लागि पहिलो सहायता पाठ्यक्रम

- बालबालिकाको बारेमा  
स्वास्थ्य कोर्स
- प्राथमिक सहायता कोर्स
- बालबालिकासँग खेल्ने

यस्तो अवस्थामा अभिभावक  
सैलूनमा जानुहोस् !



समुदायमा आधारित व्यापक हेरचाह पूरणाली  
प्रवर्द्धन को लागि एक शुभकर चर्कि आमारु



[सम्पर्क] कावासाकी वडा कार्यालय सामुदायिक सहयोग केन्द्र

सामुदायिक सहयोग शाखा TEL : 044-201-3217 सामुदायिक हेरचाह प्रवर्द्धन शाखा TEL : 044-201-3203 सेप्टेम्बर 2023 मा जारी (ने/पार्लु)

कावासाकी वार्ड



# Kawasaki Ward Child Care Support Map



## Child Care Salon

It is mainly operated by welfare commissioners and children's social workers who are close advisers in the community

### Target

Children from 0 to 3 years old, moms and dads. Pregnant women are also welcome

### 1 Child Care Salon PIYO PIYO

**Day and Time** 2nd Wednesday of every month (August is closed) 10:00~11:30 a.m.

**Place** Kawasaki Civic Hall for Education and Culture

### 2 Child Care Salon WATARIDA

**Day and Time** 3rd Thursday of every month (August is closed) 10:00~12:00 a.m.

**Place** Watarida Elderly Center IKOI NO IE

### 3 Child Care Salon DAISHI

**Day and Time** 2nd Friday of every month (Some months are closed) 10:00~11:30 a.m.

**Place** Daimachi Town Hall

### 4 Child Care Salon TAJIMA

**Day and Time** 4th Wednesday of every month (December: It is held on 3rd Wednesday) (August is closed) 10:00~11:30 a.m.

**Place** JFE Tajima Town Hall (July: Hamacho 2-chome Town Hall)

### 5 Oda Child Care Salon

**Day and Time** 3rd Tuesday of every month 10:00~11:30 a.m. (August is closed)

**Place** Oda Chuo Town Hall 1st floor

### [Inquiry]

Kawasaki Ward Office  
Community Care and Support Center  
Regional Support Section  
TEL: 044-201-3214

For more information

Kawasaki Ward Child Care Guide Book "SANPO MICHI"



Kawasaki Ward Community Child Care Support Center Event Information



Kawasaki Ward is promoting community development where people can live with peace of mind



## Community Child Care Support Center

It is the facility that preschool children and their guardians can play together with peace of mind

**Target** Children from 0 years old to pre-elementary school and their guardians

### 6 Community Child Care Support Center AIKU

**Day and Time** 9:30~16:00 on Monday, Tuesday, Wednesday, Friday 9:30~14:30 on Thursday  
**Place** Night nursery AIKU  
TEL: 044-222-7555

### 7 Community Child Care Support Center OSHIMA

**Day and Time** 9:00~16:30 From Monday to Friday, 4th Saturday  
**Place** Kawasaki Ward Nursery and Childcare Comprehensive Support Center  
TEL: 044-244-7730

### 8 Community Child Care Support Center ASUNARO

**Day and Time** 9:30~16:00 From Monday to Friday  
**Place** Yumeiku Nishincho Nursery School  
TEL: 044-221-7037

### 9 Community Child Care Support Center ROBA

**Day and Time** 9:30~12:30 on Tuesday, Thursday and Saturday  
**Place** Fureaikan/Sakuramoto Children's Cultural Center  
TEL: 044-276-4800

### 10 Community Child Care Support Center ASADA

**Day and Time** 9:30~12:30 on Monday, Wednesday and Friday  
**Place** Asada Children's Cultural Center  
TEL: 080-4718-8678

### 11 Community Child Care Support Center TONOMACHI

**Day and Time** 9:30~12:30 on Tuesday, Wednesday and Friday  
**Place** Tonomachi Children's Cultural Center  
TEL: 090-8463-1391

### 12 Community Child Care Support Center TAJIMA

**Day and Time** 9:30~12:30 on Tuesday, Thursday and Friday  
**Place** Tajima Children's Cultural Center  
TEL: 080-7616-5505

### 13 Community Child Care Support Center DEKINO

**Day and Time** 9:30~15:30 From Monday to Friday  
**Place** Dekino Ratel Nursery School  
TEL: 044-201-1146

### 14 Fujisaki Nursery School POKAPOKA ROOM

**Day and Time** 9:15~11:30 From Monday to Friday  
**Place** Fujisaki Nursery School  
TEL: 044-211-1357