

川崎市公告第763号

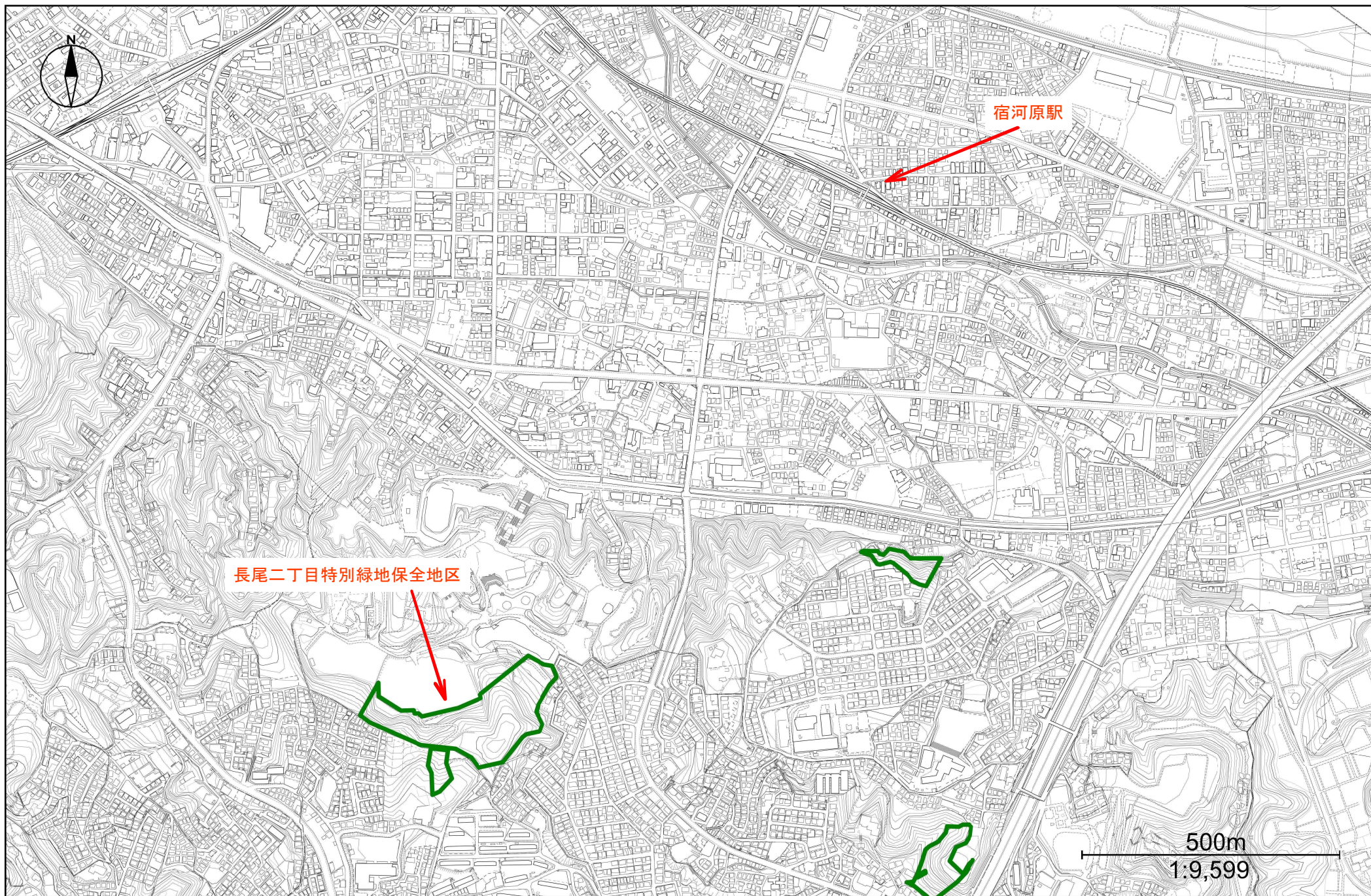
都市公園法（昭和31年法律第79号）第2条の2の規定に基づき、次の公園の供用を開始します。

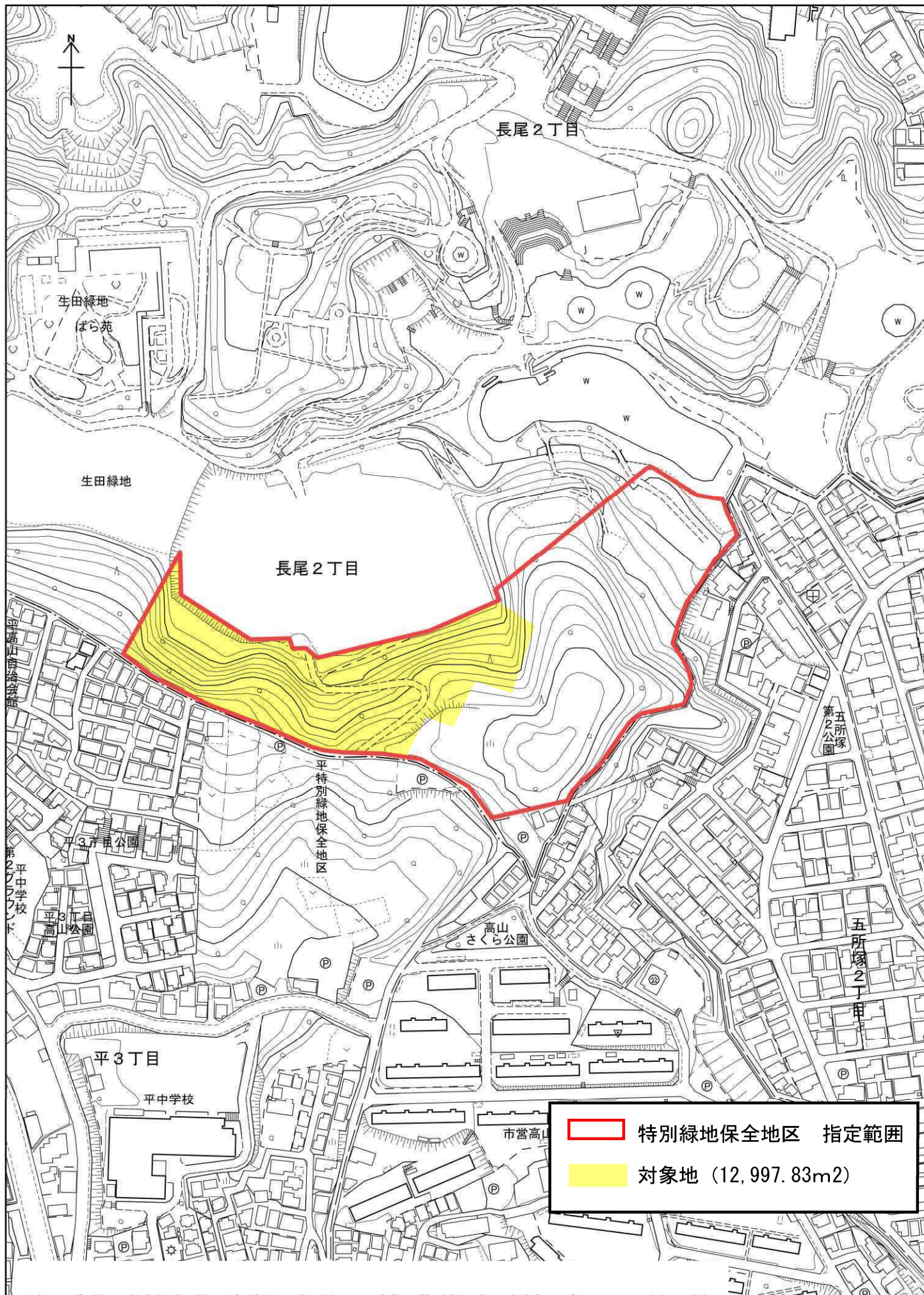
令和7年3月31日

川崎市長 福田 紀彦

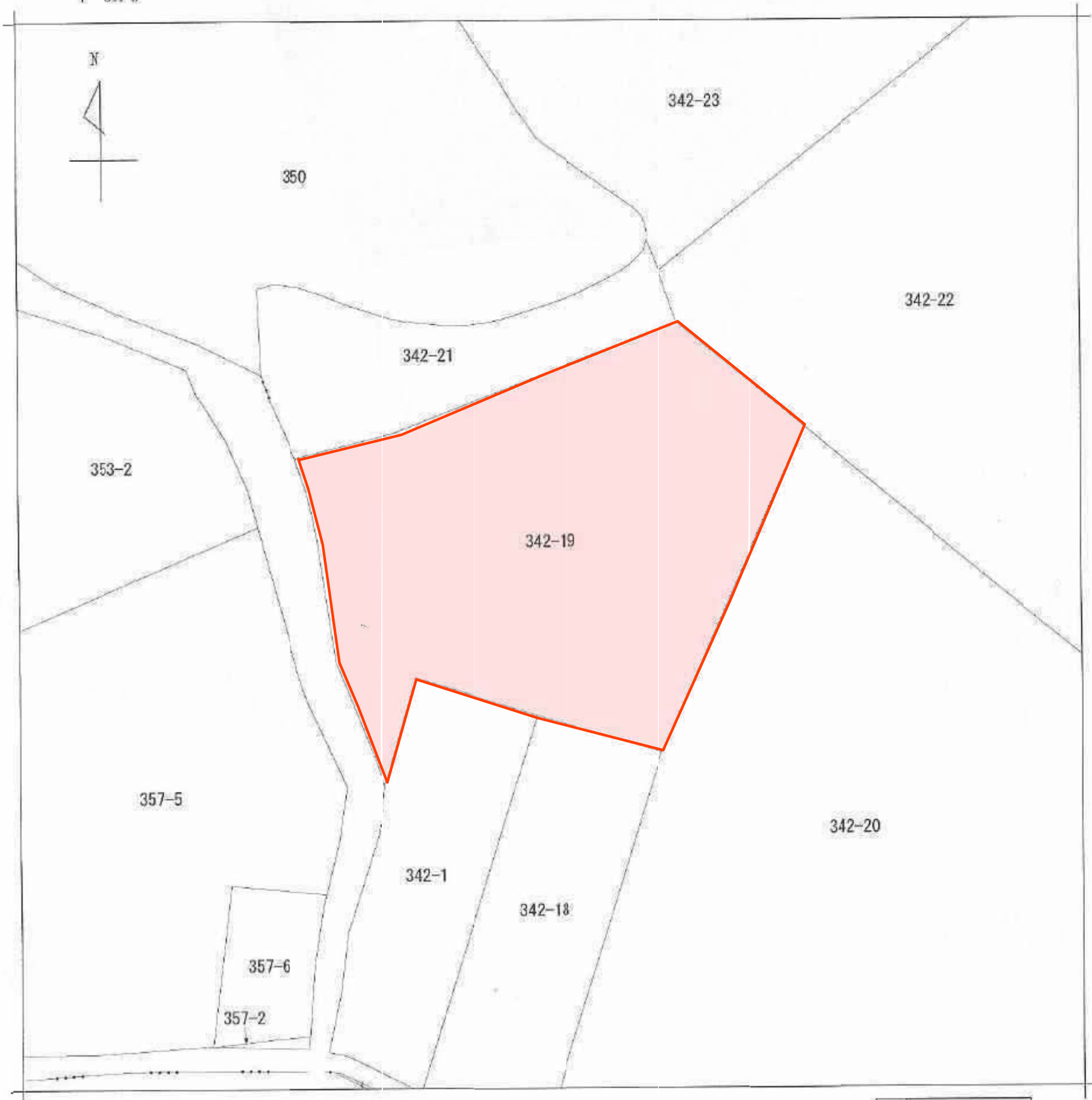
公園の名称	所在地	区域	面積 (㎡)
長尾2丁目緑地	多摩区長尾2丁目342番19ほか	別図	12,997

- ※ 公告日をもって供用開始日とします。
- ※ 別図は原図を縮小しています。





100 m
1:3,000



(注) 地図に準ずる図面は、土地の区画を明確にした不動産登記法所定の地図が備え付けられるまでの間、これに代わるものとして備え付けられている図面で、土地の位置及び形状の概略を記載した図面です。



請求部	所在	川崎市多摩区長尾二丁目				地番	342番19		
出力縮	1/600	精度分		座標系又は記号		分類	地図に準ずる図面	種類	旧土地台帳附属地図
作成年月日					備付年月日(原図)				
						補記事項			

これは地図に準ずる図面に記録されている内容を証明した書面である。

(横浜地方法務局麻生出張所管轄)

令和5年4月17日

横浜地方法務局川崎支局

登記官

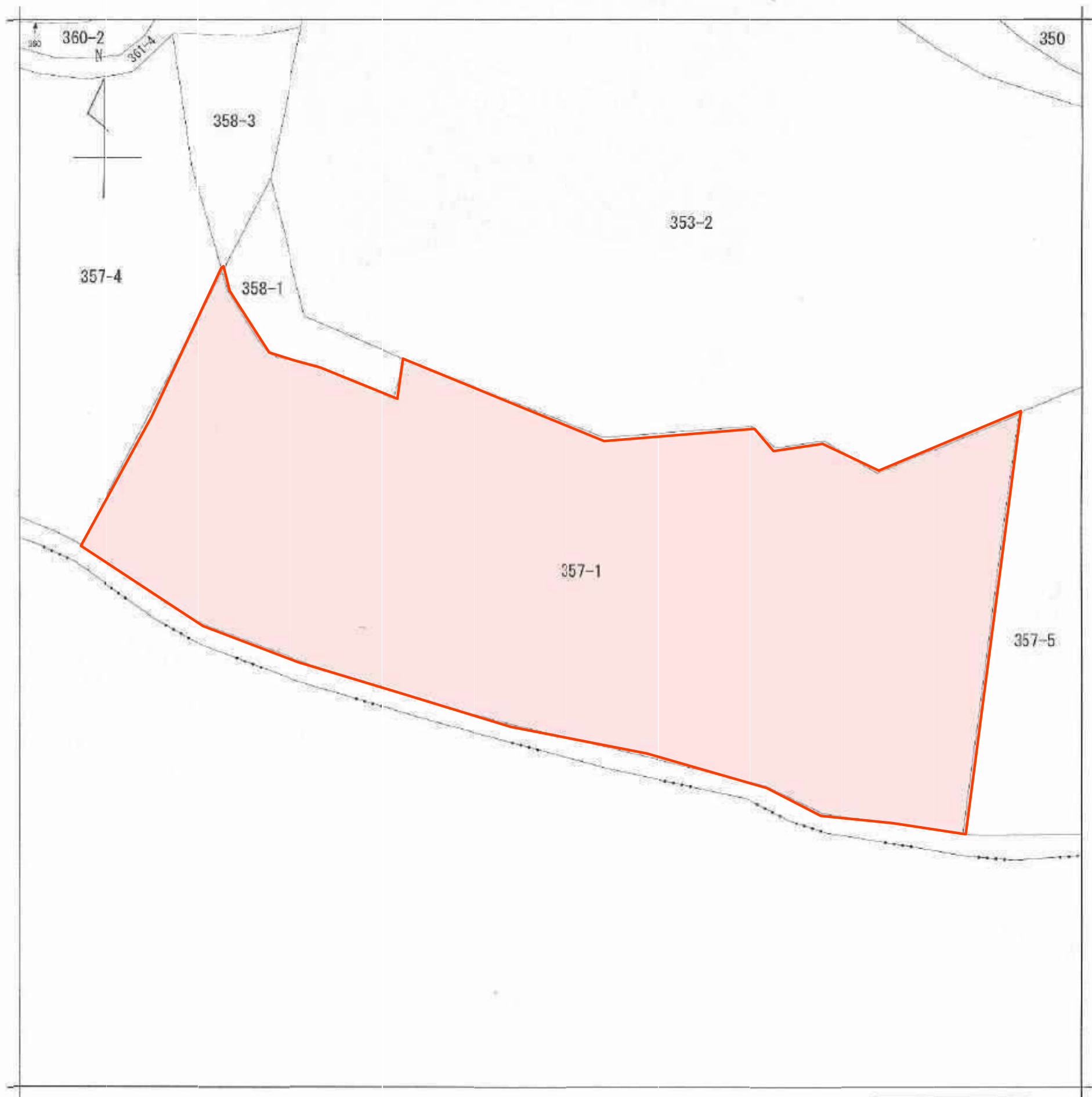
中山英美



請求番号：35-10

(1/1)

公用



〔注〕地図に準ずる図面は、土地の区画を明確にした不動産登記法所定の地図が備え付けられるまでの間、これに代わるものとして備え付けられている図面で、土地の位置及び形状の概略を記載した図面です。



請求分	所在	川崎市多摩区长尾二丁目				地番	357番1			
出力 縮尺	1/600	精度 区分		座標系 番号又は 記号		分類	地図に準ずる図面		種類	旧土地台帳附属地図
作成 年月日					備付 年月日 (原図)			補記 事項		

これは地図に準ずる図面に記録されている内容を証明した書面である。

(横浜地方法務局麻生出張所管轄)

令和5年4月17日

横浜地方法務局川崎支局

登記官

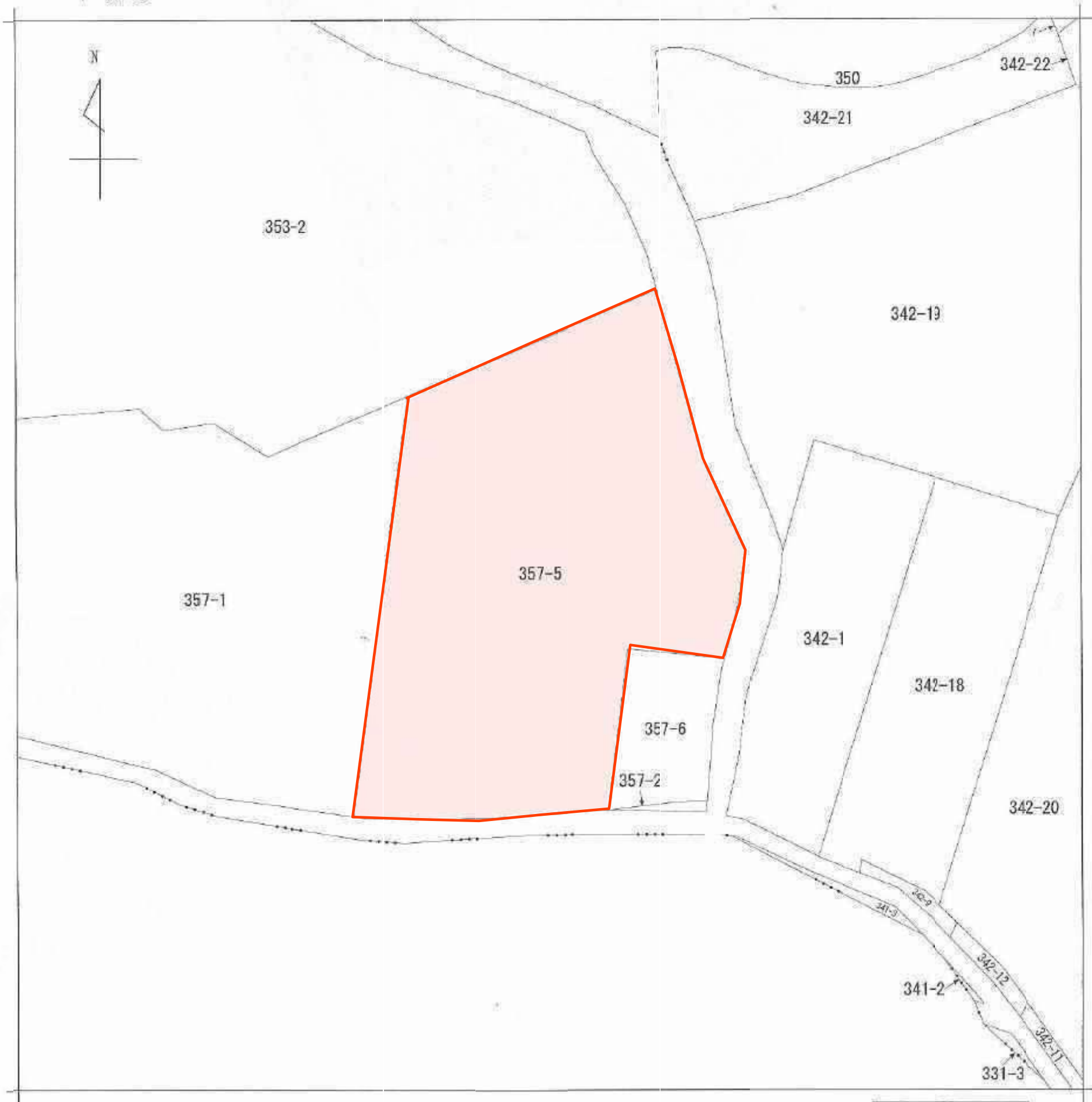
請求番号：35-11

(1/1)

中山英美



公用



(注) 地図に準ずる図面は、土地の区画を明確にした不動産登記法所定の地図が備え付けられるまでの間、これに代わるものとして備え付けられている図面で、土地の位置及び形状の概略を記載した図面です。



請求部	所在	川崎市多摩区長尾二丁目				地番	357番5			
出力縮	1/600	精度区分		座標系又は記号		分類	地図に準ずる図面		種類	旧土地台帳附属地図
作成年月日					備付年月日(原図)			補記事項		

これは地図に準ずる図面に記録されている内容を証明した書面である。

(横浜地方法務局麻生出張所管轄)

令和5年4月17日

横浜地方法務局川崎支局

登記官

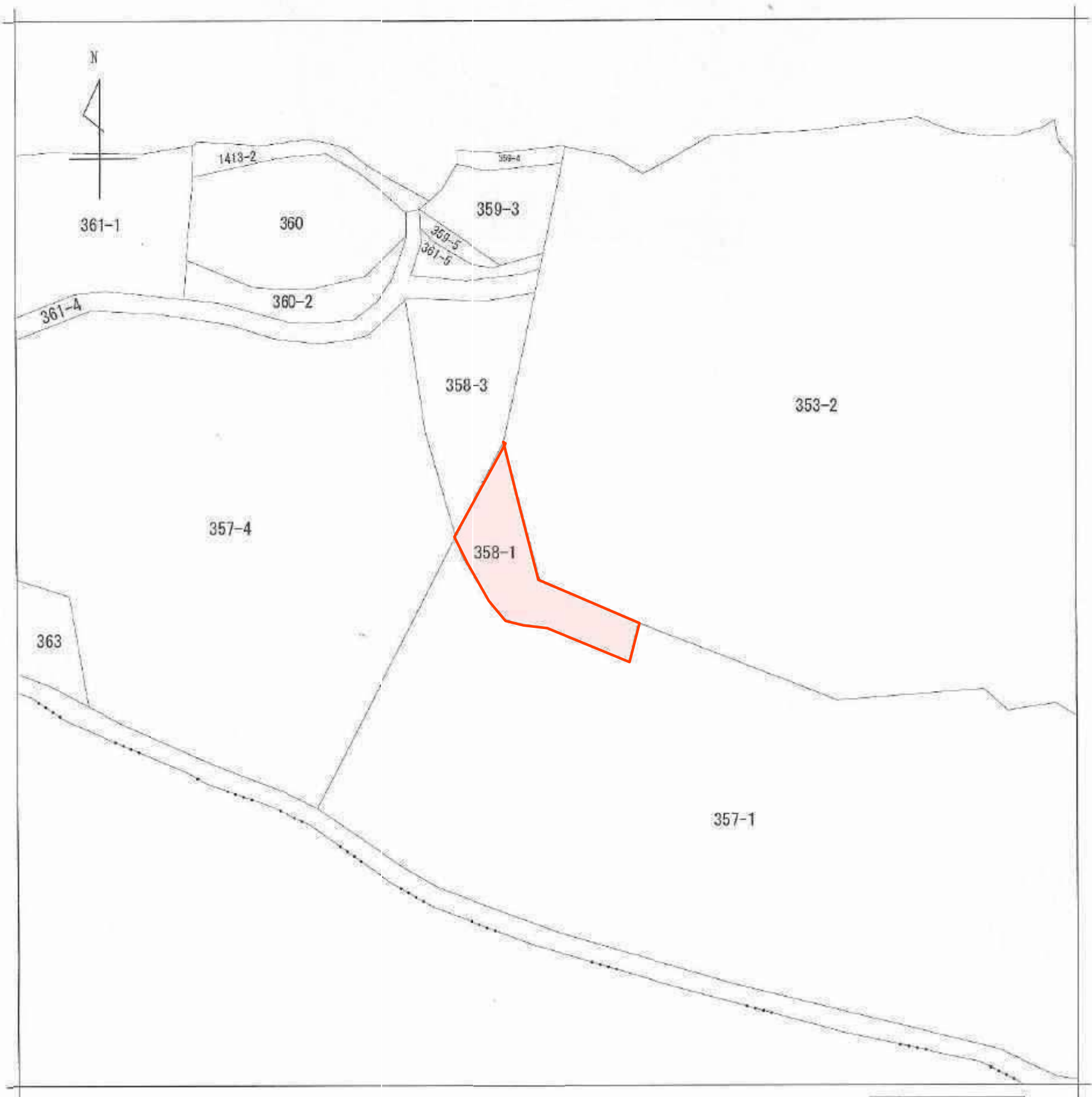
中山英美



請求番号：35-12

(1/1)

公用



(注) 地図に準ずる図面は、土地の区画を明確にした不動産登記法所定の地図が備え付けられるまでの間、これに代わるものとして備え付けられている図面で、土地の位置及び形状の概略を記載した図面です。



請求部	所在	川崎市多摩区長尾二丁目				地番	358番1		
出力縮尺	1/600	精度区分		座標系番号又は記号		分類	地図に準ずる図面	種類	旧土地台帳附属地図
作成年月日				備付年月日(原図)				補記事項	

これは地図に準ずる図面に記録されている内容を証明した書面である。

(横浜地方法務局麻生出張所管轄)

令和5年4月17日

横浜地方法務局川崎支局

登記官

中山英美



請求番号：35-13

(1/1)

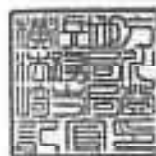
公用

登記年月日：平成17年12月7日

これは図面に記録されている内容を証明した書面である。
（横浜地方方法務局麻生出張所管轄）
令和5年9月14日 横浜地方方法務局川崎支局

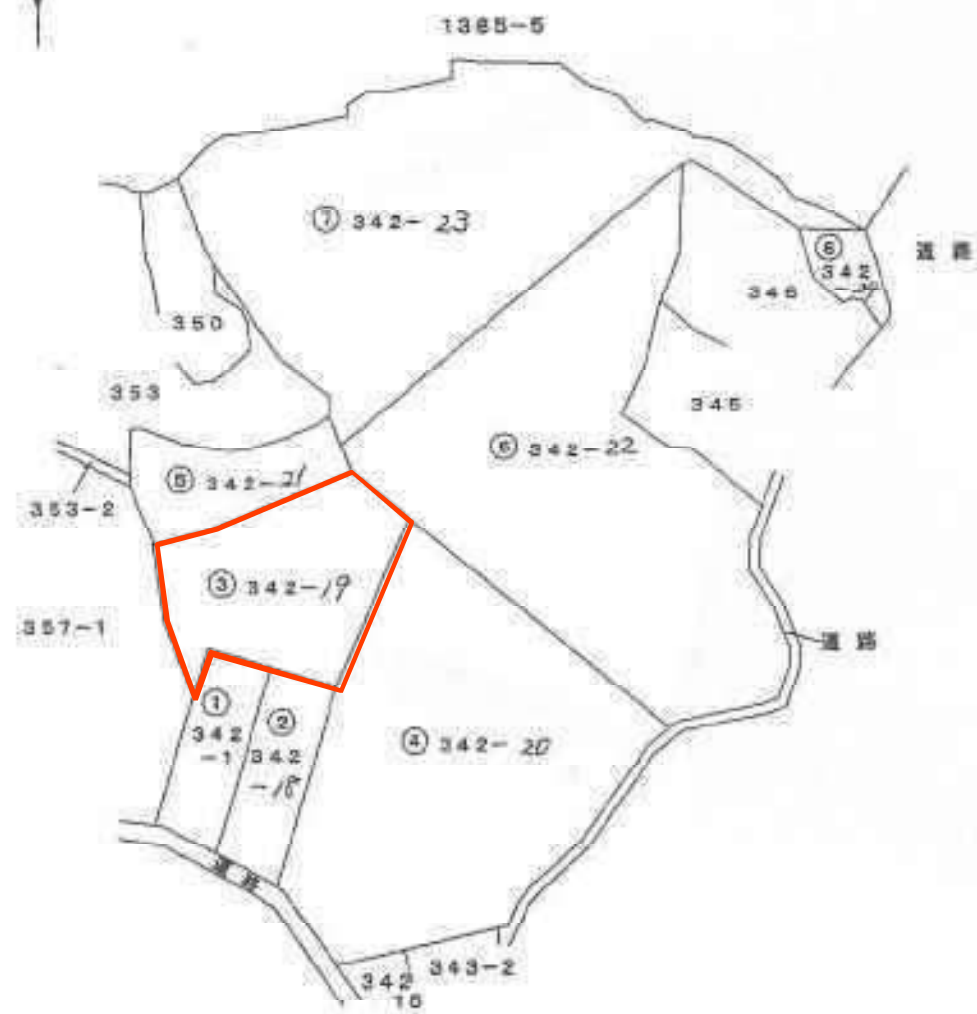
登記官

中山英美



305012

地番	前 342-1 後・新同一・新 342-1.-18~-24	土地所在図	1/5
土地の所在	川崎市多摩区長尾二丁目		



作製者

申請人

縮尺 1/2000

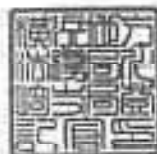
SH 17年12月7日登記

登記年月日：平成17年12月7日

これは図面に記録されている内容を証明した書面である。
(横浜地方方法務局麻生出張所管轄)
令和5年9月14日 横浜地方方法務局川崎支局

登記官

中山美英



305013

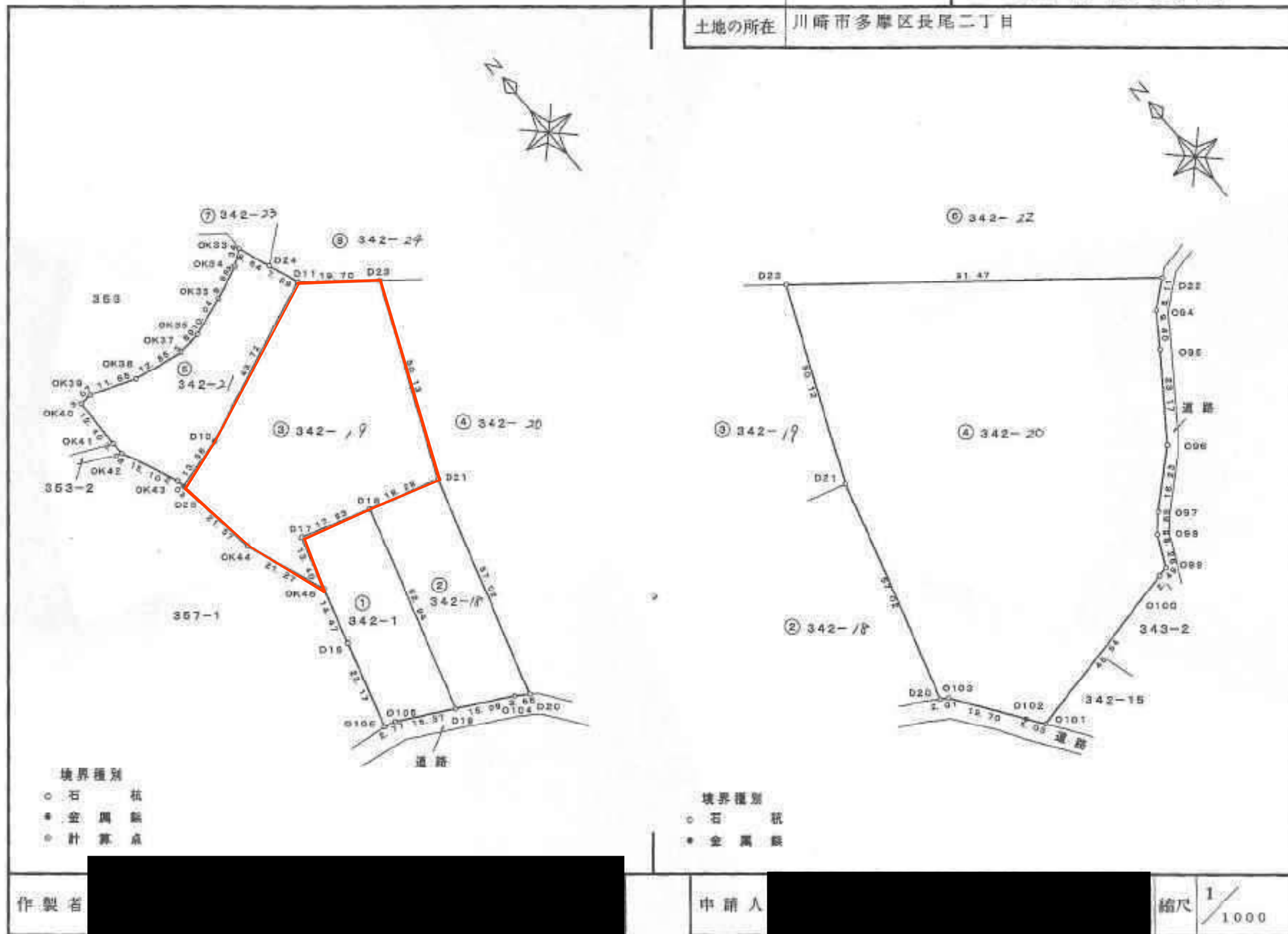
前 342-1 後・新同一・敷

地番 342-1、-18~-24

地積測量図

2/5

土地の所在 川崎市多摩区長尾二丁目



SH17年12月7日登記

これは図面に記録されている内容を証明した書面である。
(横浜地方方法務局麻生出張所管轄)
令和5年9月14日
横浜地方方法務局川崎支局

登記官

中山美実



305014



作製者

地番

342-18-14

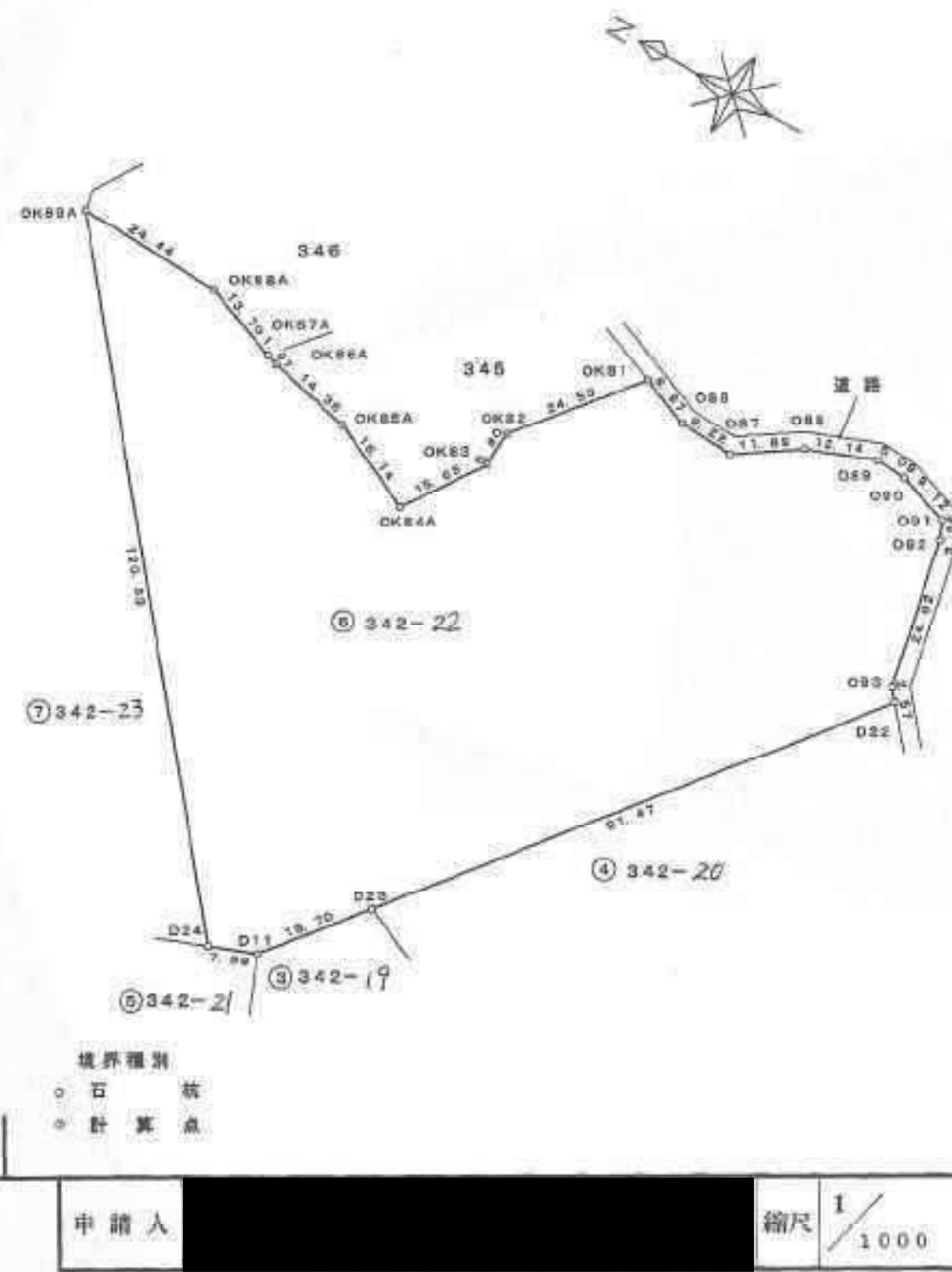
土地の所在

川崎市多摩区長尾二丁目

前342-1 後・新同一・新

地積測量図

3/5



申請人

縮尺

1/1000

平成17年12月7日 登記

登記年月日：平成17年12月7日

305015

地番

342-1-18-24

地積測量図

土地の所在

川崎市多摩区長尾二丁目

求積表

地番	(4) 342-20			
NO	X_n	Y_n	$Y_{n+1} - Y_{n-1}$	$X_n \cdot (Y_{n+1} - Y_{n-1})$
D23	-43992.505	-23405.239	-91.072	4006494.522560
D21	-44038.505	-23425.153	-35.311	1599085.822465
D20	-44093.214	-23441.550	-14.718	648953.923652
O103	-44094.319	-23439.871	13.059	-576827.711821
O102	-44110.407	-23428.491	14.258	-628970.293413
O101	-44114.537	-23425.612	47.354	-2085999.311598
O100	-44104.577	-23381.137	46.912	-2069038.007424
O99	-44104.209	-23378.700	5.027	-265816.067643
O98	-44096.781	-23375.110	7.399	-326272.156609
O97	-44092.616	-23371.301	15.873	-699882.093768
O96	-44081.742	-23359.237	25.671	-1131622.398882
O95	-44062.996	-23345.630	18.694	-832525.246424
O94	-44055.234	-23340.343	11.549	-508793.897456
D22	-44050.073	-23334.081	-64.896	2858673.537408
合 計				-14530.978022
合 計 面 積				7265.489461
面 積				7265.48 m ²

地番	(5) 342-21			
NO	X_n	Y_n	$Y_{n+1} - Y_{n-1}$	$X_n \cdot (Y_{n+1} - Y_{n-1})$
OK40	-43958.552	-23480.284	-3.320	145975.592640
OK41	-43980.945	-23480.551	-0.153	7168.894198
OK42	-43984.021	-23480.447	6.193	-272893.042053
OK43	-43997.840	-23474.356	6.348	-279295.288320
D25	-43999.559	-23474.099	13.220	-581678.135980
D10	-43986.522	-23461.138	53.531	-2355177.819182
D11	-43980.225	-23420.568	34.542	-1519154.931950
OK33	-43954.724	-23426.596	-9.447	416934.747628
OK34	-43957.402	-23430.016	-11.729	515593.658058
OK35	-43970.813	-23438.325	-17.850	784879.012050
OK36	-43972.951	-23447.605	-15.085	676539.236135
OK37	-43974.712	-23453.710	-18.493	813224.349016
OK38	-43972.432	-23468.358	-23.521	1034275.573072
OK39	-43958.244	-23477.231	-13.925	612501.765944
合計				-2319.388744
合計面積				1159.694372
地積				1159.69 m ²

求積表

地番	(3) 342-1			
NO	X_n	Y_n	$Y_{n+1} - Y_{n-1}$	$X_n \cdot (Y_{n+1} - Y_{n-1})$
D17	-44028.222	-23459.736	-20.933	921642.771126
OK46	-44041.050	-23463.591	-8.016	353033.136860
D16	-44054.919	-23467.752	-10.538	464250.736422
O105	-44076.155	-23474.129	-3.665	161539.111740
O106	-44076.751	-23471.417	16.247	-718115.135967
D19	-44084.051	-23457.882	28.759	-1267813.222709
D18	-44033.350	-23442.658	-1.854	81637.830900
合 計				-1824.771528
合 計 面 積				912.385764
地 積				912.38 m ²

番 号	② 342-18			
NO	X_n	Y_n	$Y_{n+1} - Y_{n-1}$	$X_n \cdot (Y_{n+1} - Y_{n-1})$
D15	-44033.350	-23442.858	-32.729	1441167.512150
D19	-44084.051	-23457.882	-1.949	85919.815399
O104	-44091.202	-23444.607	16.332	-720097.511084
D20	-44093.214	-23441.550	19.454	-857789.385156
D21	-44038.505	-23425.153	-1.108	48794.775448
合 計				-2004.793223
合 計 面 積				1002.395611
地 積				1002.39 m ²

地番	(3) 342-19			
NO	X_n	Y_n	$Y_{n+1} - Y_{n-1}$	$X_n \cdot (Y_{n+1} - Y_{n-1})$
D25	-43999.559	-23474.099	-10.212	449326.550108
OK44	-44021.253	-23471.350	10.508	-462575.326524
OK45	-44041.050	-23463.591	11.614	-511462.870840
D17	-44028.222	-23459.736	20.933	-921642.771126
D18	-44033.350	-23442.659	34.583	-1522805.343000
D21	-44038.505	-23425.153	37.419	-1647880.597914
D23	-43992.505	-23405.239	4.585	-201706.093925
D11	-43980.225	-23420.558	-55.699	2458450.597275
D10	-43986.522	-23461.138	-53.531	2355177.819182
合計				-6148.026814
合計面積				2574.013407
地積				2574.01 m ²

作製者

申請人

縮尺

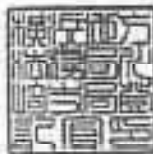
1/

平成17年12月7日 登記

これは図面に記録されている内容を証明した書面である。
 (横浜地方方法務局麻生出張所管轄)
 令和5年9月14日 横浜地方方法務局川崎支局

登記官

中山英美



これは図面に記録されている内容を証明した書面である。
(横浜地方方法務局麻生出張所管轄)
令和5年9月14日 横浜地方方法務局川崎支局

登記官

中山実美



305016

求積表

NO	X _n	Y _n	Y _{n+1} -Y _{n-1}	X _n × (Y _{n+1} -Y _{n-1})
OK328	-43888.515	-23328.552	-5.412	231411.882192
OK328	-43888.906	-23333.231	-9.560	419558.821360
OK324	-43885.073	-23338.112	-6.477	284243.617821
OK323	-43885.652	-23339.708	-5.349	234745.422348
OK322	-43882.730	-23343.461	-6.464	283857.968720
OK321	-43879.277	-23346.172	-3.706	162616.600562
OK320	-43878.618	-23347.167	-9.821	417768.321978
OK319	-43875.530	-23355.693	-16.316	715873.147480
OK318	-43870.029	-23363.483	-30.455	1336061.733196
OK317	-43869.543	-23366.148	-26.946	1182108.706678
OK316	-43868.917	-23390.429	-6.604	289710.327868
OK315	-43868.961	-23392.752	-2.156	94537.610985
OK314	-43873.855	-23392.684	-8.089	353675.387446
OK313	-43875.552	-23400.811	-17.411	763917.235872
OK312	-43877.246	-23409.995	-10.935	689183.915010
OK311	-43877.577	-23416.746	-11.414	500818.663876
OK310	-43880.957	-23421.409	-4.572	200623.735404
OK309	-43883.861	-23421.318	-6.227	273264.926987
OK308	-43885.031	-23427.636	-14.670	643793.404770
OK23	-43886.709	-23435.686	-19.586	858665.082474
OK24	-43886.546	-23447.222	-18.769	823744.119874
OK25	-43889.413	-23454.757	-11.799	517851.183987
OK26	-43891.902	-23459.021	-7.734	339459.970058
OK27	-43895.449	-23462.491	-7.989	350550.742061
合計				-16176.410383
合計面積				8088.205191
地積				8088.20 m ²

NO	X _n	Y _n	Y _{n+1} -Y _{n-1}	X _n × (Y _{n+1} -Y _{n-1})
OK91	-43914.877	-23298.533	-14.187	623020.369999
OK92	-43927.773	-23294.286	12.253	-538247.002569
OK93	-43935.065	-23285.280	10.298	-452443.259370
OK94	-43933.873	-23283.986	3.582	-157810.471816
OK95	-43933.888	-23282.688	3.129	-137469.135552
OK96	-43934.349	-23280.659	6.921	-304069.629429
OK97	-43941.750	-23275.767	7.021	-304889.070750
DB1	-43936.882	-23273.238	2.379	-104530.600276
DB0	-43935.478	-23273.388	-3.801	166988.751876
DB9	-43923.972	-23277.039	-6.711	294773.776092
DB8	-43915.548	-23280.099	-21.494	943920.810206
合計				-736.517589
合計面積				808.258799
地積				368.25 m ²

①-⑧ 総合計面積 29902.463940m²
『旧測地系使用 平成17年10月測量』

作製者

前 後・新同一・新
地積測量図

地番 342-1-22
土地の所在 川崎市多摩区長尾二丁目

求積表

NO	X _n	Y _n	Y _{n+1} -Y _{n-1}	X _n × (Y _{n+1} -Y _{n-1})
D24	-43972.777	-23423.464	-20.607	3984241.405639
D11	-43980.226	-23420.568	18.226	-801939.600625
D23	-43992.605	-23405.239	66.487	-3804788.428636
D22	-44050.073	-23334.081	73.143	-3221954.489439
O93	-44048.497	-23332.086	26.384	-1162173.951808
O92	-44043.400	-23307.697	27.373	-1205599.988200
O91	-44042.077	-23304.723	5.976	-263198.482102
O90	-44033.467	-23301.721	3.284	-144605.905628
O89	-44028.385	-23301.439	-4.197	184787.131845
O88	-44017.099	-23305.918	-11.090	488149.627910
O87	-44007.215	-23312.529	-6.193	272598.682498
O86	-43998.005	-23312.111	3.644	-160328.730220
OK81	-43989.742	-23308.885	-15.634	687735.626428
OK82	-43974.101	-23327.745	-24.643	1083653.770943
OK83	-43973.703	-23333.528	-18.648	820021.613544
OK84A	-43964.785	-23346.393	-6.106	268448.995528
OK85A	-43950.126	-23339.634	8.916	-435809.445418
OK86A	-43936.120	-23336.477	3.852	-169285.870360
OK87A	-43934.277	-23335.781	5.503	-243088.354641
OK88A	-43921.460	-23330.944	5.820	-255622.897200
OK89A	-43897.041	-23329.961	-92.520	4061354.233320
合計				-17084.040672
合計面積				8532.020336
地積				8532.02 m ²

NO	X _n	Y _n	Y _{n+1} -Y _{n-1}	X _n × (Y _{n+1} -Y _{n-1})
OK28	-43900.751	-23467.010	2.684	-117829.615684
OK29	-43920.508	-23459.807	9.373	-411666.893365
OK30	-43923.631	-23457.637	20.156	-885456.477329
OK31	-43949.553	-23439.648	31.375	-1378961.174928
OK32	-43959.856	-23426.261	13.052	-573764.157980
OK33	-43964.724	-23426.596	2.707	-122969.333028
D24	-43972.777	-23423.464	96.635	-4249309.305395
OK89A	-43897.041	-23329.961	96.942	-4255466.948622
OK90	-43895.543	-23328.522	31.428	-1379580.653404
OK91	-43914.877	-23298.533	46.423	-2038660.334971
O78	-43815.649	-23280.099	4.821	-211716.861729
OK333	-43908.178	-23293.712	-19.594	860336.839732
OK332	-43905.384	-23299.693	-6.812	430806.439808
OK321	-43901.708	-23303.524	-11.021	483840.701828
OK330	-43895.257	-23310.714	-13.433	589558.420281
OK329	-43892.263	-23316.957	-12.327	541059.926001
OK320	-43890.294	-23323.061	-8.892	432840.487708
OK327	-43890.019	-23326.819	-5.511	241877.894708

申請人

縮尺 1

平成27年 7月 7日 登記

公用

登記年月日：平成17年12月7日

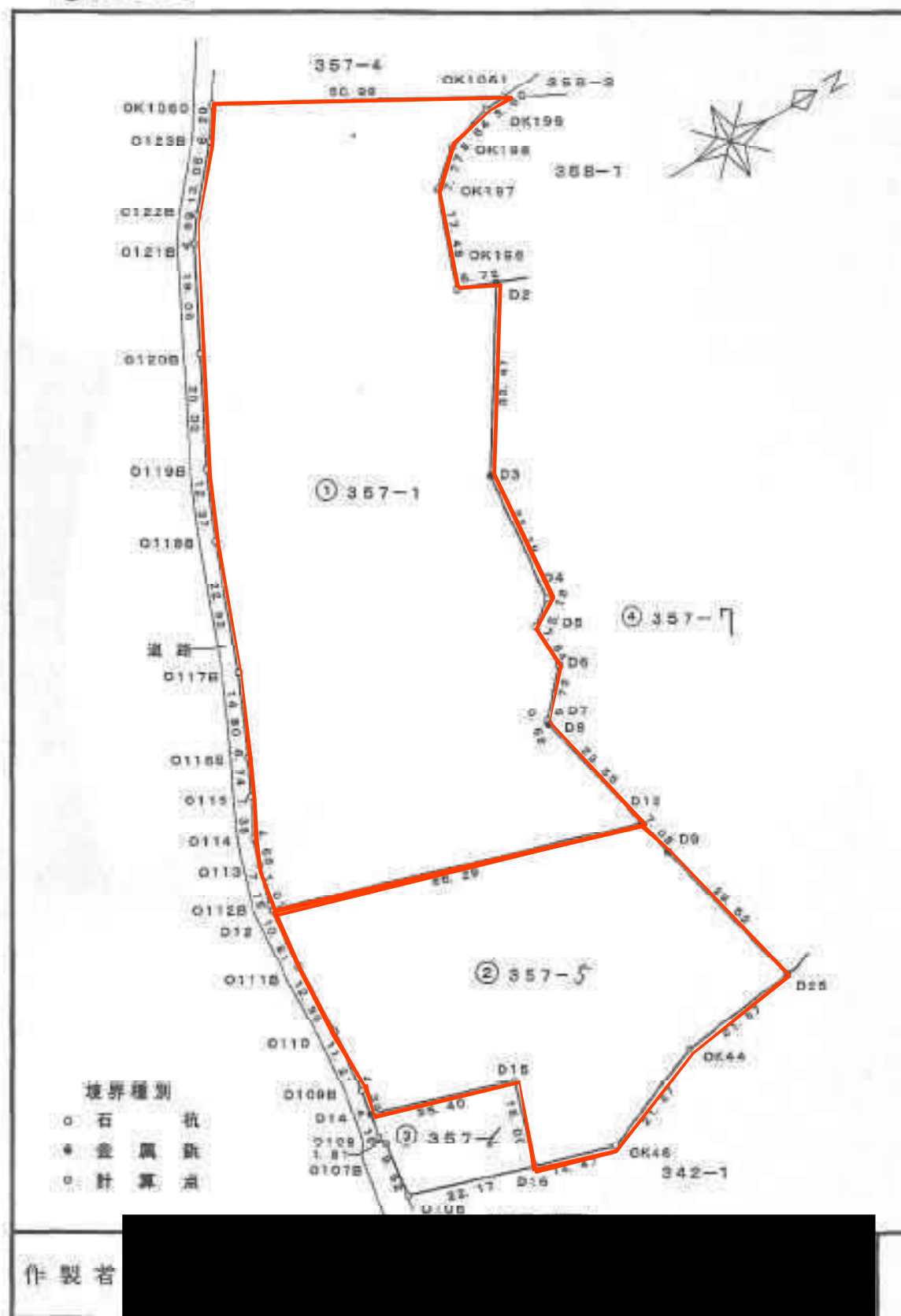
これは図面に記録されている内容を証明した書面である。
(横浜地方方法務局県生出張所管轄)
令和5年9月14日 横浜地方方法務局川崎支局

登記官

中山英美



305033



作製者

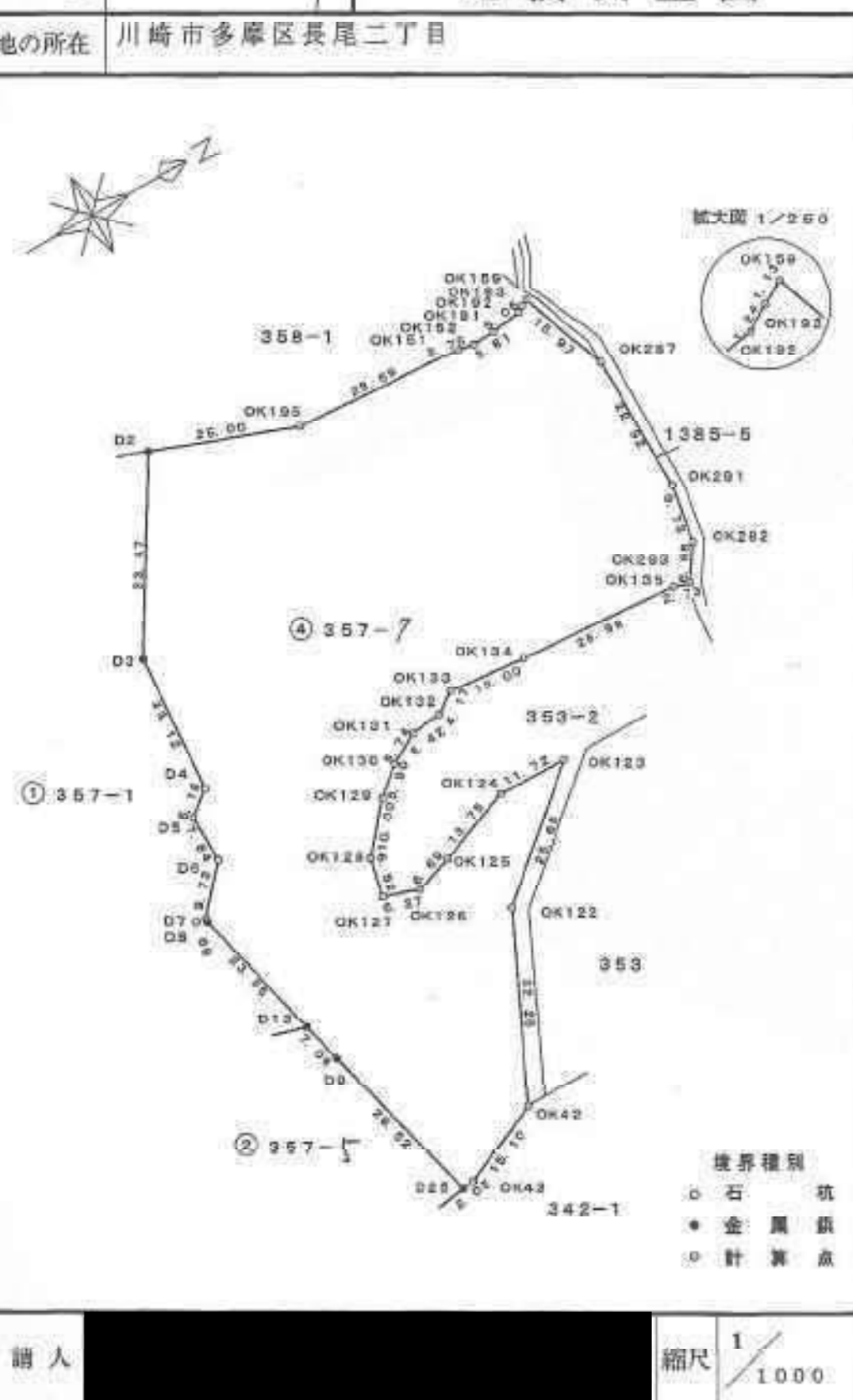
地番 357-1-5-7

土地の所在 川崎市多摩区長尾二丁目

前 357-1 後・新同一・新

地積測量図

(1/2)



申請人

縮尺 1/1000

平成27年12月7日 登記

登記年月日：平成17年12月7日

305034

原 積 表

地番	NO	X _n	Y _n	Y _{n+1} -Y _{n-1}	X _n ・(Y _{n+1} -Y _{n-1})
	D15	-44050.605	-23482.118	-21.676	954796.863376
	D14	-44074.529	-23489.427	-3.209	141436.447161
	O108	-44076.597	-23486.327	6.638	-257313.339280
	O107B	-44075.074	-23483.588	11.198	-493552.878652
	O106	-44076.155	-23474.120	15.637	-698034.082572
	D16	-44054.919	-23467.752	-7.989	351904.747891
合 計					-712.038083
合 計 面 積					356.019041
地 積					356.01 m ²

地番	NO	X _n	Y _n	Y _{n+1} -Y _{n-1}	X _n ・(Y _{n+1} -Y _{n-1})
	OK287	-43913.176	-23578.699	-37.911	1664792.491158
	OK159	-43918.680	-23593.694	-14.437	634053.883180
	OK193	-43918.686	-23593.136	1.174	-51561.679668
	OK192	-43920.740	-23592.520	1.394	-61225.511560
	OK191	-43925.742	-23591.742	0.910	-39972.425220
	OK182	-43929.648	-23591.610	-0.331	14540.680388
	OK181	-43932.269	-23592.073	-2.599	114179.867131
	OK195	-43960.878	-23594.209	-10.935	480712.200990
	D2	-43984.279	-23600.008	19.739	-868205.663181
	D3	-44001.776	-23574.470	51.577	-2269479.549175
	D4	-44003.760	-23591.431	26.247	-1154966.656720
	D5	-44007.827	-23548.223	11.047	-486154.464869
	D6	-44007.825	-23540.384	15.100	-664518.157500
	D7	-44014.301	-23533.123	7.925	-348813.235425
	D8	-44014.430	-23532.459	23.549	-1036495.812070
	D13	-44008.888	-23509.574	-3.819	168069.943272
	D8	-44014.430	-23532.459	-23.549	1036495.812070
	D7	-44014.301	-23533.123	-7.925	348813.235425
	D6	-44007.825	-23540.384	-15.100	664518.157500
	D5	-44007.827	-23548.223	-11.047	486154.464869
	D4	-44003.760	-23591.431	-26.247	1154966.656720
	D3	-44001.776	-23574.470	-51.577	2269479.549175
	D2	-43984.279	-23600.008	-19.739	868205.663181
	OK196	-43990.574	-23605.375	-18.883	830674.008842
	OK197	-43984.836	-23621.591	-21.662	952799.517432
	OK198	-43978.016	-23627.037	-7.696	347268.310336
	OK199	-43970.823	-23629.787	-3.124	137384.851052
合 計					-13860.208639
合 計 面 積					6930.104419
地 積					6930.10 m ²

【旧測地系使用 平成17年10月測量】

①～④ 総合計面積 17040.10022 m²

作製者

地 番

357-1、5-7

地積測量図

土地の所在

川崎市多摩区長尾二丁目

原 積 表

地番	NO	X _n	Y _n	Y _{n+1} -Y _{n-1}	X _n ・(Y _{n+1} -Y _{n-1})
	OK1061	-43967.241	-23630.161	-24.633	1083045.047553
	OK1060	-44012.095	-23654.420	-18.959	834425.309105
	O123B	-44015.489	-23649.120	18.388	-875901.849084
	O123B	-44023.815	-23638.064	14.089	-620251.529535
	O121B	-44026.590	-23635.031	21.037	-926187.373830
	O120B	-44035.212	-23618.027	34.852	-1534715.208624
	O119B	-44044.248	-23600.179	29.263	-1288866.829224
	O118B	-44049.027	-23588.764	32.974	-1452472.616298
	O117B	-44056.821	-23567.295	35.099	-1545350.360279
	O116B	-44062.788	-23553.665	19.597	-863498.456438
	O115	-44065.755	-23547.608	12.695	-559414.759725
	O114	-44068.974	-23540.970	11.075	-488063.857050
	O113	-44070.377	-23536.533	11.328	-499229.230658
	O112B	-44072.300	-23529.642	7.893	-347862.663900
	D12	-44072.383	-23528.640	20.068	-884444.582044
	D13	-44008.888	-23509.574	-3.819	168069.943272
	D8	-44014.430	-23532.459	-23.549	1036495.812070
	D7	-44014.301	-23533.123	-7.925	348813.235425
	D6	-44007.825	-23540.384	-15.100	664518.157500
	D5	-44007.827	-23548.223	-11.047	486154.464869
	D4	-44003.760	-23591.431	-26.247	1154966.656720
	D3	-44001.776	-23574.470	-51.577	2269479.549175
	D2	-43984.279	-23600.008	-19.739	868205.663181
	OK196	-43990.574	-23605.375	-18.883	830674.008842
	OK197	-43984.836	-23621.591	-21.662	952799.517432
	OK198	-43978.016	-23627.037	-7.696	347268.310336
	OK199	-43970.823	-23629.787	-3.124	137384.851052
合 計					-13860.208639
合 計 面 積					6930.104419
地 積					6930.10 m ²

地番	NO	X _n	Y _n	Y _{n+1} -Y _{n-1}	X _n ・(Y _{n+1} -Y _{n-1})
	D15	-44050.605	-23482.118	-21.676	954796.863376
	D12	-44072.383	-23528.640	-8.289	365315.982687
	O111B	-44073.272	-23517.863	23.764	-1047357.235808
	O110	-44073.341	-23504.875	24.180	-1084811.918560
	O109B	-44074.233	-23493.703	15.449	-680902.825617
	D14	-44074.529	-23489.427	11.585	-510608.052465
	D15	-44050.605	-23482.118	21.675	-954796.863375
	D16	-44054.919	-23467.752	18.527	-816205.484313
	OK40	-44041.060	-23483.891	-3.598	158458.733880
	OK44	-44021.253	-23471.350	-10.508	462575.326524
	D25	-43999.859	-23474.099	-31.342	1379043.580778
	D8	-44007.821	-23502.892	-35.475	1561158.184975
合 計					-6188.965470
合 計 面 積					3094.482735
地 積					3094.48 m ²

申請人

縮尺

1/

平成十七年 四月 七日 登記

305036

【旧測地系使用 平成17年10月測量】

求 積 表

地番	① 358-1				
NO	X _n	Y _n	Y _{n+1} - Y _{n-1}	X _n × (Y _{n+1} - Y _{n-1})	
OK1057	-43948.183	-23619.804	-11.099	514145.792817	
OK1061	-43967.241	-23630.161	-9.933	436726.604853	
OK199	-43970.823	-23629.787	3.124	-137354.851052	
OK198	-43979.010	-23627.037	7.896	-347258.310336	
OK197	-43984.836	-23621.891	21.052	-927298.517432	
OK196	-43980.574	-23605.376	18.883	-830674.008842	
D2	-43984.278	-23603.008	-13.067	576822.280273	
D1	-43974.804	-23618.462	-16.846	740799.548184	
合 計				-798.482436	
合 計 面 積				399.241217	
地 積				399.24	m ²

地番	② 358-4				
NO	X _n	Y _n	Y _{n+1} - Y _{n-1}	X _n × (Y _{n+1} - Y _{n-1})	
OK1064	-43927.834	-23611.238	-1.599	70240.606566	
OK1055	-43930.200	-23612.232	-2.115	92912.373000	
OK1056	-43932.825	-23613.345	-7.622	334855.992150	
OK1057	-43948.183	-23619.854	-5.117	224882.852411	
D1	-43974.804	-23618.462	16.846	-740799.548184	
D2	-43984.278	-23603.008	24.253	-1066750.718587	
OK195	-43960.878	-23594.209	10.935	-480712.200930	
OK151	-43932.268	-23592.073	2.599	-114179.967131	
OK152	-43929.548	-23591.610	0.331	-14540.680388	
OK191	-43925.742	-23591.742	-0.910	39972.425220	
OK192	-43920.740	-23592.520	-1.394	61225.511560	
OK193	-43919.559	-23593.136	-1.174	51561.679666	
OK159	-43918.680	-23593.694	14.437	-634053.983160	
OK287	-43913.178	-23578.699	11.362	-498941.028436	
OK286	-43913.163	-23582.932	-14.203	623698.654089	
OK160	-43917.016	-23592.902	-12.566	550384.112440	
OK161	-43918.367	-23595.297	-6.267	274797.222819	
OK282	-43915.961	-23599.189	-10.112	444078.197632	
OK1052	-43914.102	-23605.409	-7.105	312009.694710	
OK1053	-43918.118	-23608.254	3.653	-160425.579054	
OK202	-43916.498	-23601.756	10.370	-455414.084260	
OK201	-43918.823	-23595.894	2.793	-122565.272639	
OK213	-43918.950	-23598.983	-9.636	291462.788200	
OK212	-43924.700	-23602.530	-7.437	326667.993900	
OK211	-43926.539	-23606.400	-8.103	355936.745517	
OK210	-43927.731	-23610.633	-4.630	212170.540730	
合 計				-2635.772659	
合 計 面 積				1317.886929	
地 積				1317.88	m ²

①～② 総合計面積 1717.127548 m²

作製者

地 番

358-1、-4

土地の所在

川崎市多摩区長尾二丁目

前 358-1 後・新同一・

地積測量図

750308



境界種別
○ 石 杭
● 金 属 杭
○ 計 算 点

申請人

縮尺

1/500

平成十七年十二月七日 登記