

川崎市公告第762号

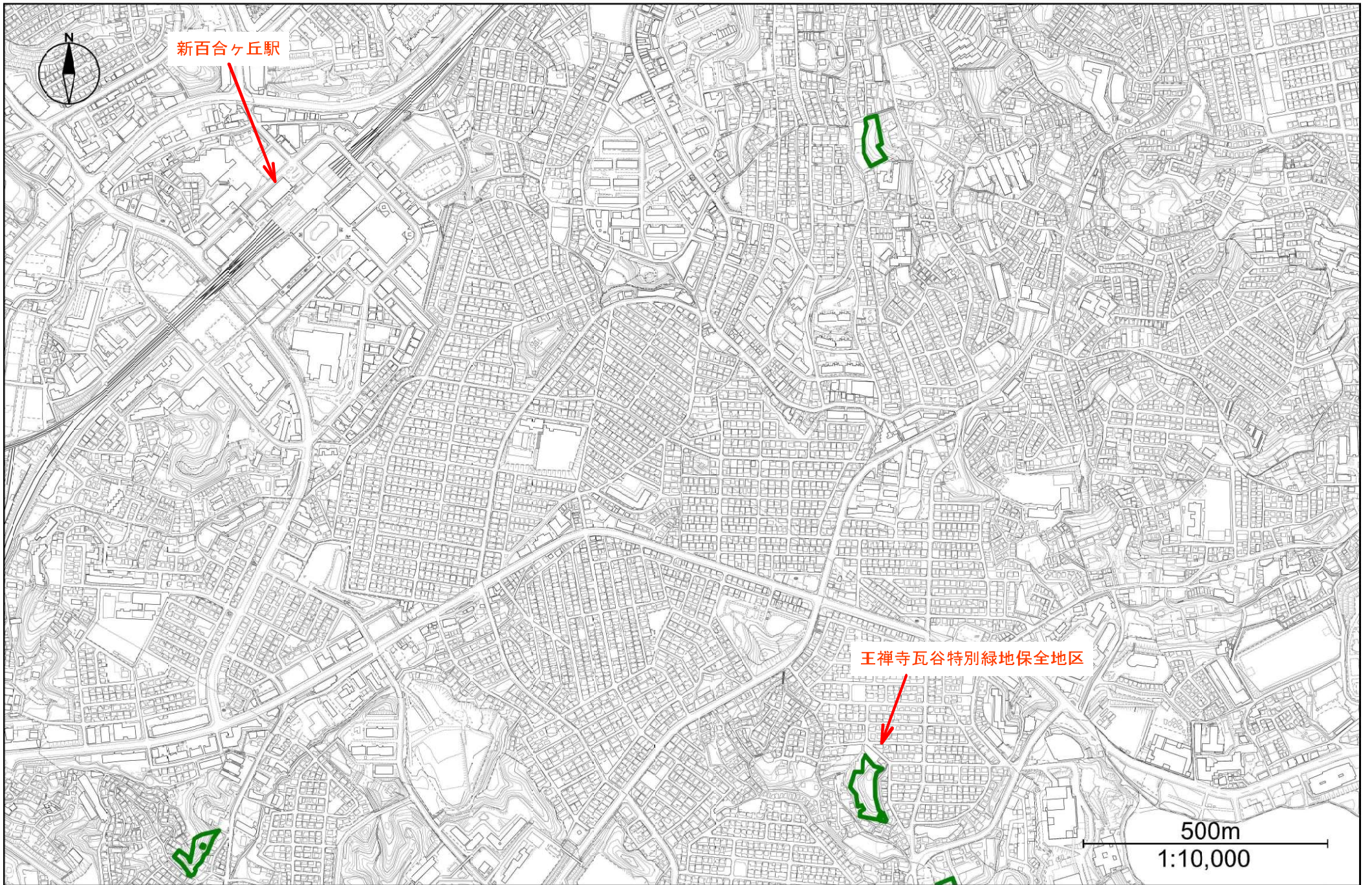
都市公園法（昭和31年法律第79号）第2条の2の規定に基づき、次の公園の供用を開始します。

令和7年3月31日

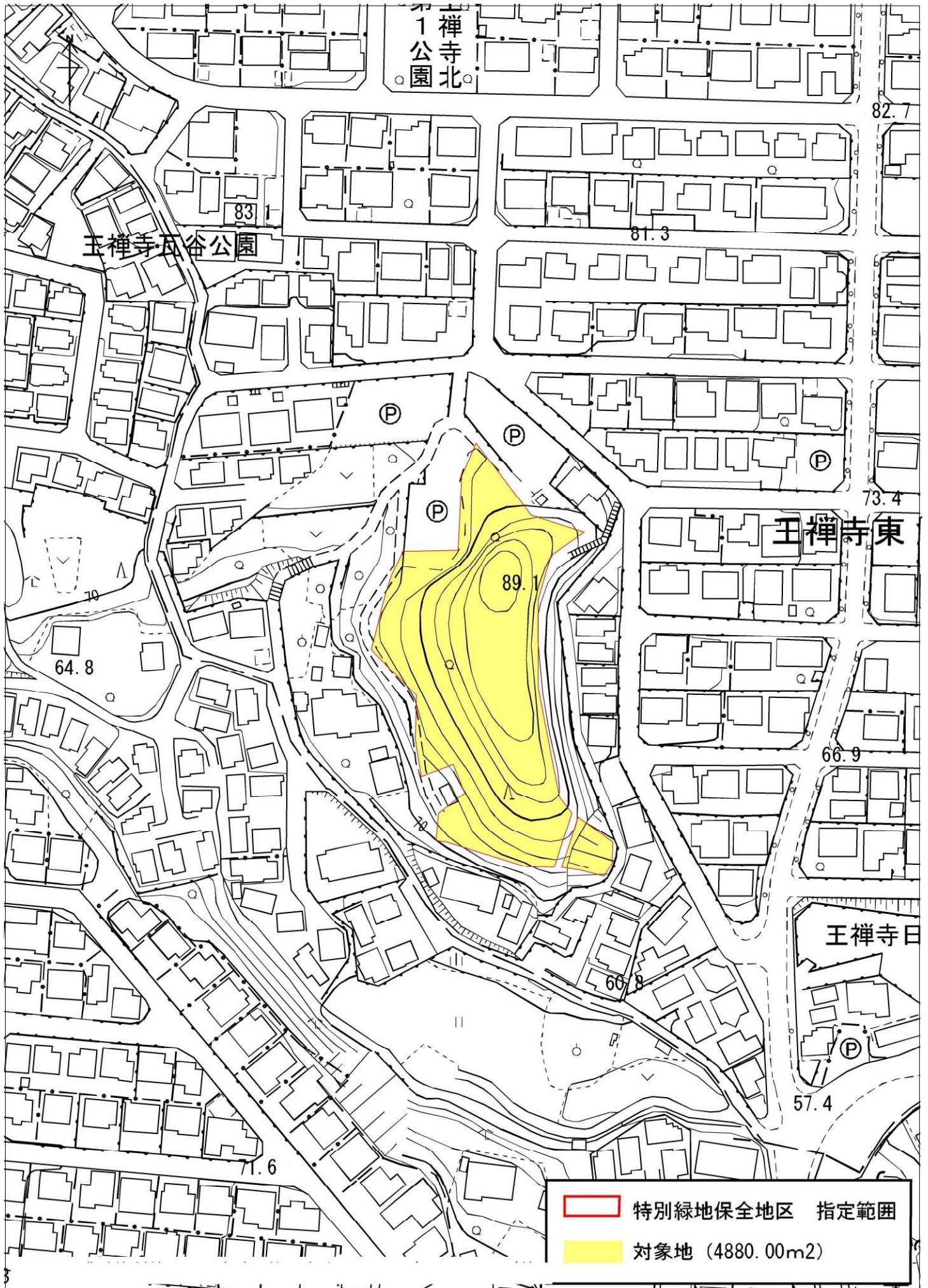
川崎市長 福田紀彦

公園の名称	所在地	区域	面積(m ²)
王禅寺瓦谷緑地	麻生区王禅寺東一丁目717番4ほか	別図	4,880

- ※ 公告日をもって供用開始日とします。
- ※ 別図は原図を縮小しています。

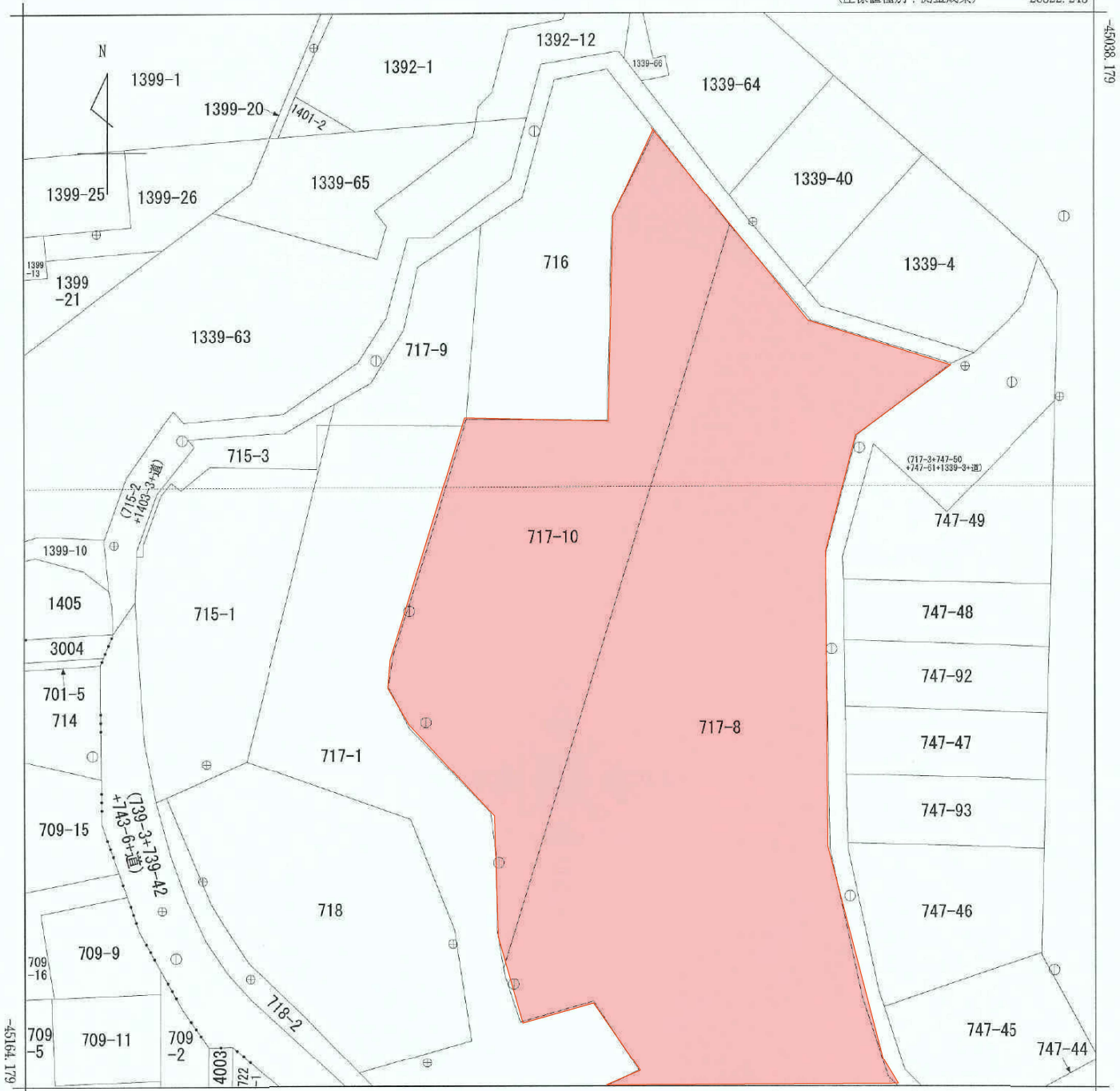


王禅寺瓦谷特別緑地保全地区 (0.5ha)



特別緑地保全地区 指定範囲
対象地 (4880.00m²)

75 m
1:1,500



-28447.243 (座標値種別：測量成果)

(注) 国土交通省国土地理院が公表した座標補正パラメータ(touhokutaiheiyouki2011.par)による修正がされています。

地番区域見出し
 王禅寺東1丁目
 王禅寺東2丁目

請求分	所在	川崎市麻生区王禅寺東一丁目			地番	717番10			
出力縮尺	1/500	精度区	甲一	座標系番号又は記号	IX	分類	地図(法第14条第1項)	種類	地籍図
作成年月日	平成25年2月			備付年月日(原図)	平成26年6月25日		補記事項		

これは地図に記載されている内容を証明した書面である。

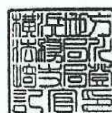
(横浜地方務局麻生出張所管轄)

令和5年11月24日

横浜地方務局川崎支局

登記官

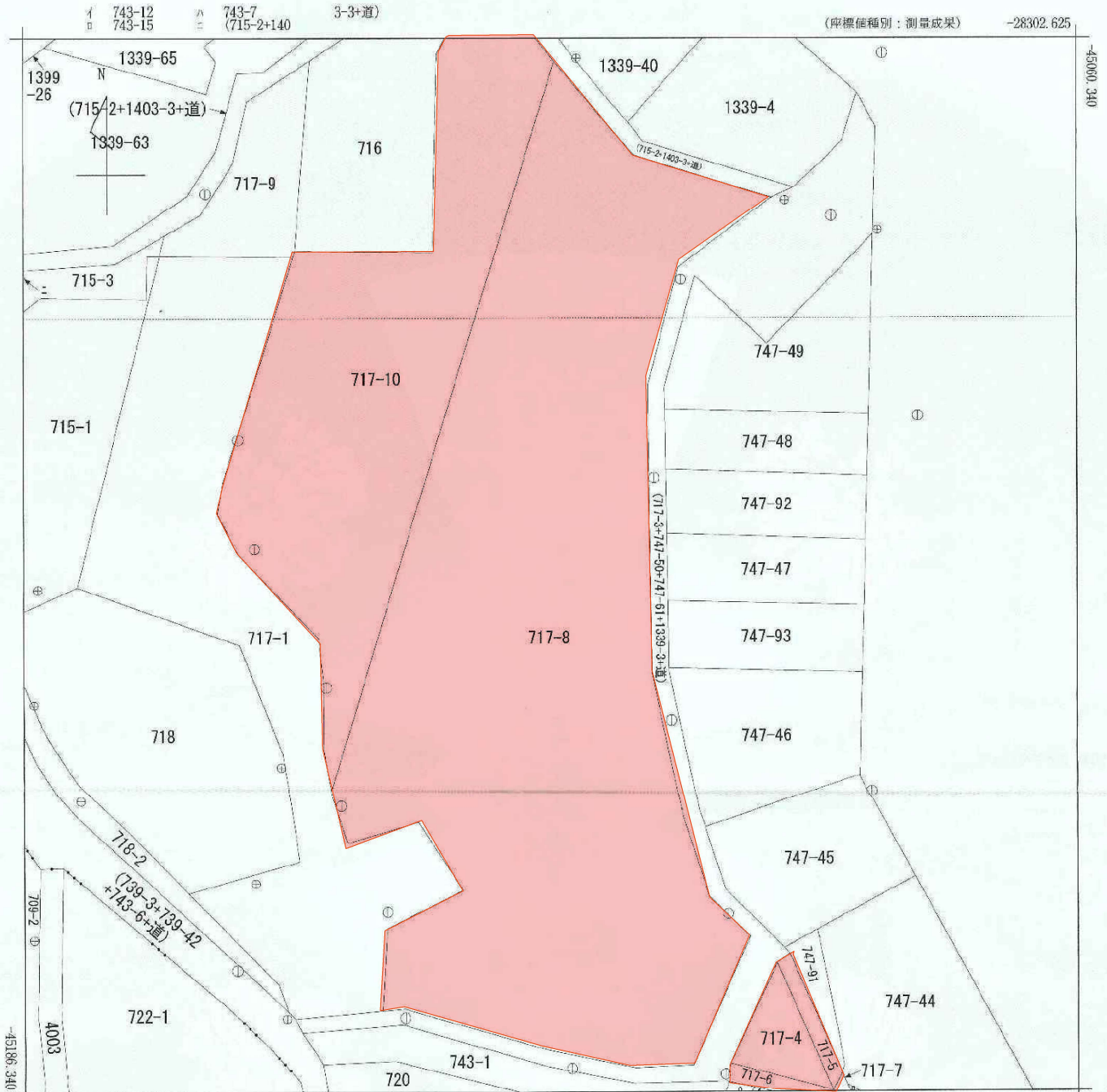
中山英美



請求番号：15-1

(1/1)

公用



-28427.625 (座標値種別：測量成果)
 (注) 国土交通省国土地理院が公表した座標補正パラメータ(touhokutaiheiyouki2011.par)による修正がされています。

地番区域見出
 王禅寺東
 1丁目
 王禅寺東
 2丁目

請求部	所在	川崎市麻生区王禅寺東一丁目				地番	717番8			
出力縮尺	1/500	精度区分	甲一	座標系番号又は記号	Ⅸ	分類	地図(法第14条第1項)		種類	地籍図
作成年月日	平成25年2月			備付年月日(原図)	平成26年6月25日			補記事項		

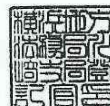
これは地図に記録されている内容を証明した書面である。
 (横浜地方法務局麻生出張所管轄)

令和5年11月24日
 横浜地方法務局川崎支局

請求番号：4-1
 (1/1)

登記官

中山英美



公用



28410.275 地籍簿編制：測量法
 (注) 国土交通省国土院が公表した津原補正パラメータ(touhokuta/heiyooki2011.par)による修正がされています。



三神寺東一丁目

簿別	所在	川崎市麻生区三神寺東一丁目			地番	717番4	
出力尺	1/500	精度区分	甲一	座標系番号又は記号	IX	分類	地図(法第14条第1項)
作成年月日	平成25年2月			備付年月日(原図)	平成26年6月25日		補記事項

これは地図に記載されている内容を証明した書面である。
 (横浜地方務局麻生出張所管轄)
 令和6年1月23日
 横浜地方務局川崎支局

請求番号：19-1
 (1/1)

登記官

中山英美



55用

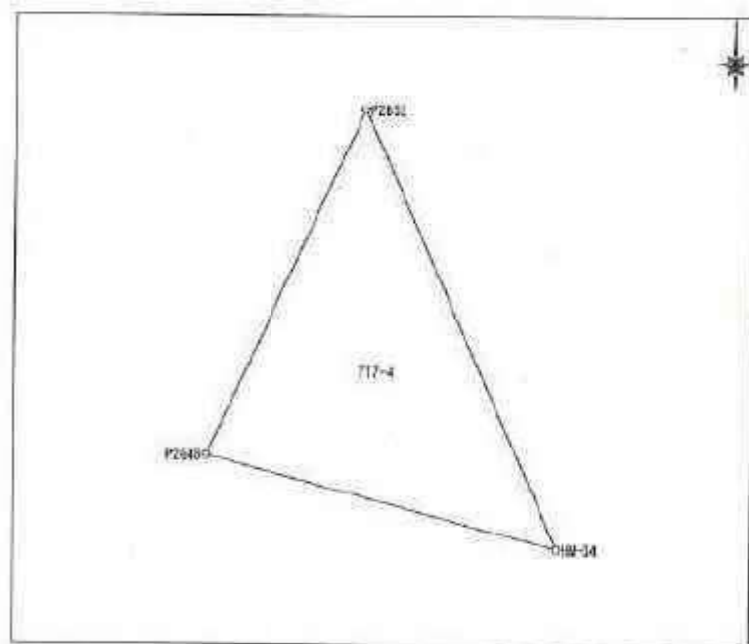
一筆座標面積計算書

大字: 王禪寺東一丁目 字: _____ 717-4番地

旧地目(_____) → 地目(山林)

所有者 _____

一筆略図 (2002年12月1日)



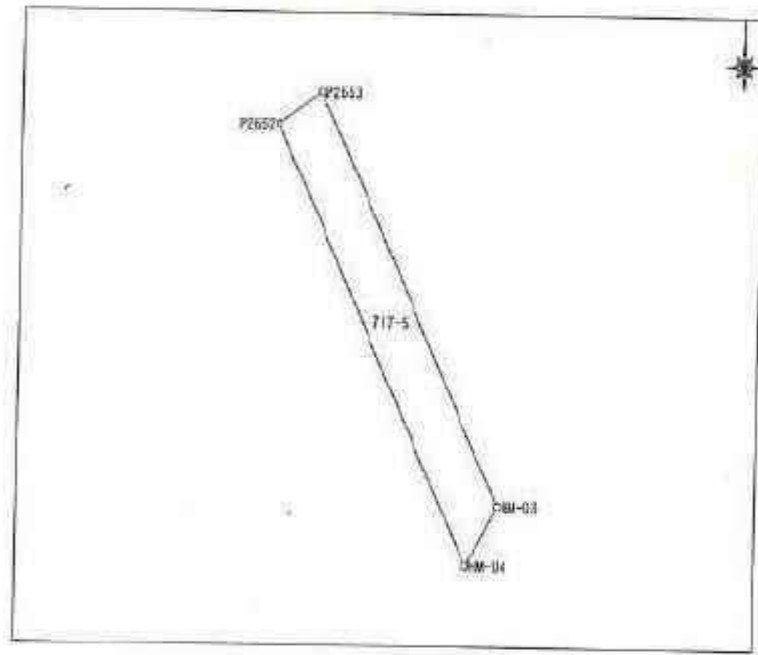
No	地籍図番号	登録No	点名	X [m]	Y [m]	距離 [m]	方向角 [° ' '']
1 2 3	F125-4	1929	P2652	-4527.291	-28045.823	16.545	156-06-43
		5987	HM-04	-4542.419	-28039.123	12.587	284-40-32
		1925	P2648	-4539.230	-28051.300	13.135	24-38-36
面積=						81.424	㎡
坪数=						24.636	

この調査成果は、測量法改正（平成14年4月1日施行）前の日本測地系により作成したものです。

一筆座標面積計算書

大字: 王禪寺東一丁目 字: 717-5番地
 旧地目() → 地目(山林)
 所有者

一筆略図 (2002年12月1日)



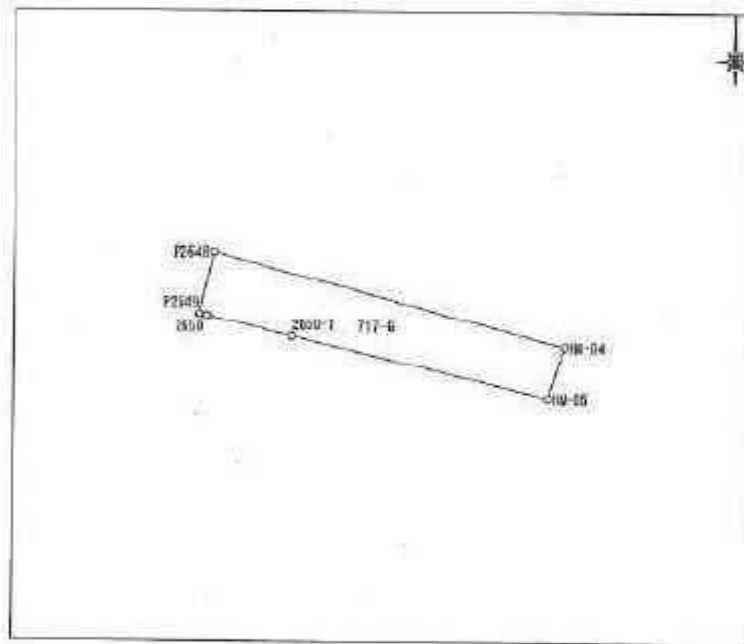
No	地籍図番号	登録No	点名	X [m]	Y [m]	距離 [m]	方向角 [° · ·]
1 2 3 4	F:25-4	1930	P2653	-4526.152	-28044.366	15.505	158-01-37
		5986	BM-03	-4540.320	-28038.066	2.350	206-43-43
		5987	BM-04	-4542.410	-28039.123	10.545	336-06-43
		1929	P2652	-4527.291	-28045.823	1.849	51-59-01
						面積=	28.936 m ²
						埋敷=	8.753

この調査成果は、測量法改正（平成14年4月1日施行）前の日本測地系により作成したものです。

一筆座標面積計算書

大字: 王禪寺東一丁目 字: _____ 717-6番地
 旧地目(_____) → 地目(山林)
 所有者 _____

一筆略図 (2002年12月1日)



No	地籍図番号	登録No	点名	X [m]	Y [m]	距離 [m]	方向角 [° ' '']
1	F125-4	1925	P2648	-4539.230	-28051.300	12.587	104-40-32
2		2987	2650-1	-4542.419	-28039.123	1.825	197-25-58
3		2988	2650-2	-4544.161	-28039.670	0.123	283-06-04
4		2984	2650-3	-4542.093	-28043.166	3.043	83-07-23
5		1927	2650	-4541.403	-28051.520	0.238	282-44-43
6		1926	P2649	-4541.345	-28051.772	2.107	12-34-50
						<u>面積=</u>	<u>24.936 m²</u>
						坪数=	7.543

この調査成果は、測量法改正（平成14年4月1日施行）前の日本測地系により作成したものです。○

公用

登記年月日：令和5年11月16日

これは図面に記録されている内容を証明した図面である。
(測量方法事務局所定所管標)
令和5年11月31日 埼玉県方法務局川崎支局

登記番号

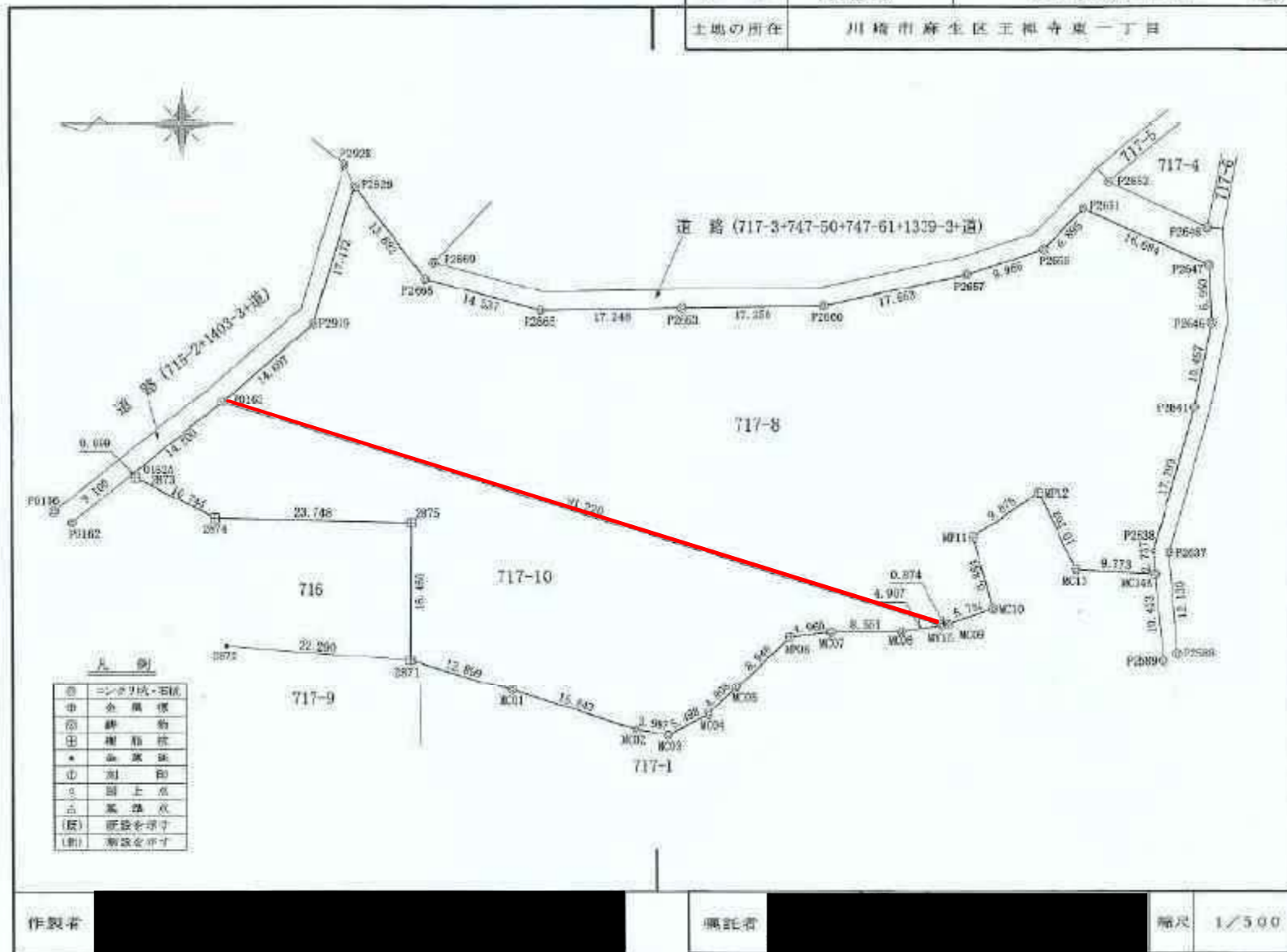
中川英夫



地番	717番8 717番10
土地の所在	川崎市麻生区王禅寺東一丁目

地積測量図

1/2



凡例

◎	コンクリート・石積
○	全編標
◎	鉄釘
田	埋積地
*	測量点
①	測点
△	測上点
△	測量点
(長)	距離を寸
(角)	角度を寸

製作者



委託者



縮尺 1/500

これは図面に記載されている内容を基にした図面である。
（測量地主は後付既生測量許可書）
令和5年11月21日
埼玉県地方公務局川崎支局

登記官

中山英英



地番	717番8 717番10	地積測量図	2/2
土地の所在	川崎市麻生区玉海寺東一丁目		

座標求積表

地番	717-10	測点	境界線の種類	Xn	Yn	(Xn+1 - Xn) * Yn
P0163	(区)コンクリ杭			-45419.331	-28072.171	-2763199.935872
O112A	計算点			-45408.147	-28080.922	-296450.293554
P2673	(区)桐蔭板			-45408.774	-28081.231	-288281.917446
P2674	(区)桐蔭板			-45418.418	-28085.979	-317569.979050
P2675	(区)桐蔭板			-45442.154	-28095.575	-661663.533850
P2677	(区)桐蔭板			-45441.871	-28103.024	-342041.905104
MC01	(区)コンクリ杭			-45454.325	-28106.737	-771433.717176
MC02	(区)コンクリ杭			-45469.419	-28111.551	-535243.931040
MC03	(区)コンクリ杭			-45473.366	-28112.193	-248877.244629
MC04	(区)コンクリ杭			-45478.272	-28109.713	-238053.479487
MC05	(区)コンクリ杭			-45481.764	-28106.407	-290811.112337
MP06	(区)金属標			-45488.263	-28100.258	-320911.146876
MC07	(区)コンクリ杭			-45493.186	-28099.646	-378614.630264
MC08	(区)コンクリ杭			-45501.797	-28099.599	-376337.875815
MY18	(区)コンクリ杭			-45506.579	-28098.796	-3315809.383178
			積面積			2750.860402
			面積			1375.4302010
			地積			1375.43

引張尺座標一覧表

測点名	種類	座標	X	座標	Y	座標
P0166	市道界線界標		-45798.869		-28085.196	
P0182	市道界線界標		-45400.980		-28086.831	
P2588	市道界線界標		-45335.442		-28102.303	
P2590	市道界線界標		-45333.777		-28103.138	
P2537	市道界線界標		-45334.531		-28090.207	
P2548	市道界線界標		-45339.230		-28051.500	
P2552	市道界線界標		-45427.091		-28045.323	
P2589	市道界線界標		-45445.009		-28055.414	
P2628	市道界線界標		-45434.362		-28043.480	

座標求積表

地番	717-8	測点	境界線の種類	Xn	Yn	(Xn+1 - Xn) * Yn
P0163	(区)コンクリ杭			-45419.331	-28072.171	-2136264.140939
W15	(区)コンクリ杭			-45406.579	-28098.796	-2479813.014356
W09	(区)コンクリ杭			-45507.442	-28090.854	-177948.775782
MC10	(区)コンクリ杭			-45512.812	-28096.877	-91346.824754
MP11	(区)金属標			-45510.444	-28088.342	-158474.425564
MP12	(区)金属標			-45518.584	-28083.056	-355615.864758
MC13	(区)コンクリ杭			-45523.107	-28092.197	-402017.431267
MC14A	(区)コンクリ杭			-45532.865	-28092.754	-267346.832572
P2638	計算点			-45532.623	-28090.627	-133230.998061
P2641	(区)コンクリ杭			-45537.603	-28072.946	-199098.114194
P2640	(区)コンクリ杭			-45539.714	-28062.709	-30821.595139
P2617	(区)コンクリ杭			-45539.413	-28055.759	-436154.829414
P2651	(区)コンクリ杭			-45524.168	-28048.994	-563993.073364
P2655	(区)コンクリ杭			-45519.313	-28053.899	-62713.590950
P2657	(区)コンクリ杭			-45505.813	-28056.905	-351279.745185
P2660	(区)コンクリ杭			-45492.535	-28060.582	-968998.017624
P2663	(区)コンクリ杭			-45475.281	-28060.823	-668154.860166
P2665	(区)コンクリ杭			-45456.034	-28061.049	-878793.688386
P2668	(区)コンクリ杭			-45445.967	-28057.382	-630451.315156
P2929	(区)コンクリ杭			-45435.585	-28046.331	-378250.865197
P2919	(区)コンクリ杭			-45430.480	-28062.733	-685570.407522
			積面積			6738.562404
			面積			3369.2912020
			地積			3369.29

座標系	任意座標系
測量年月日	令和5年8月10日

製作者

測記者

縮尺 1/500