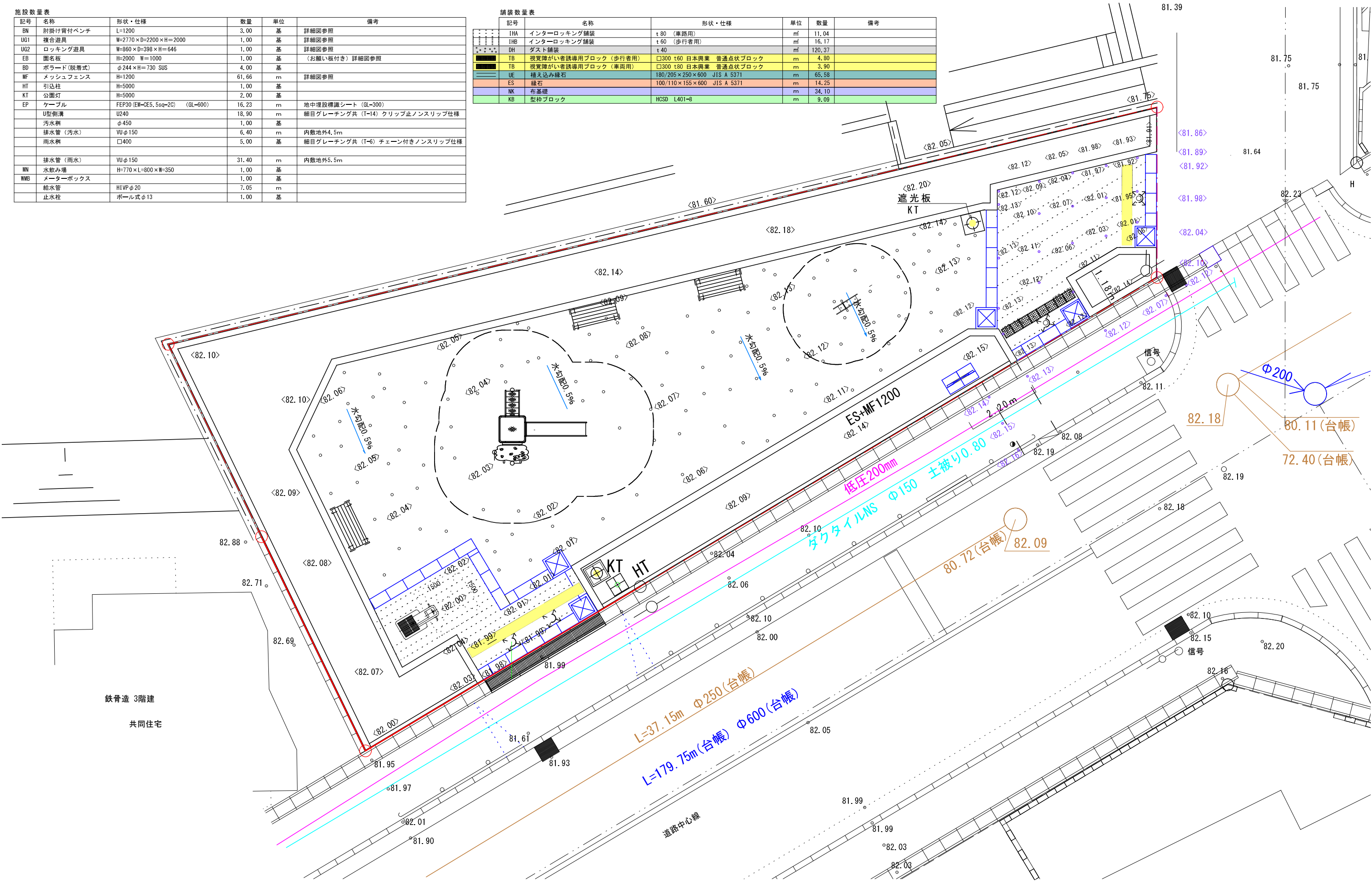


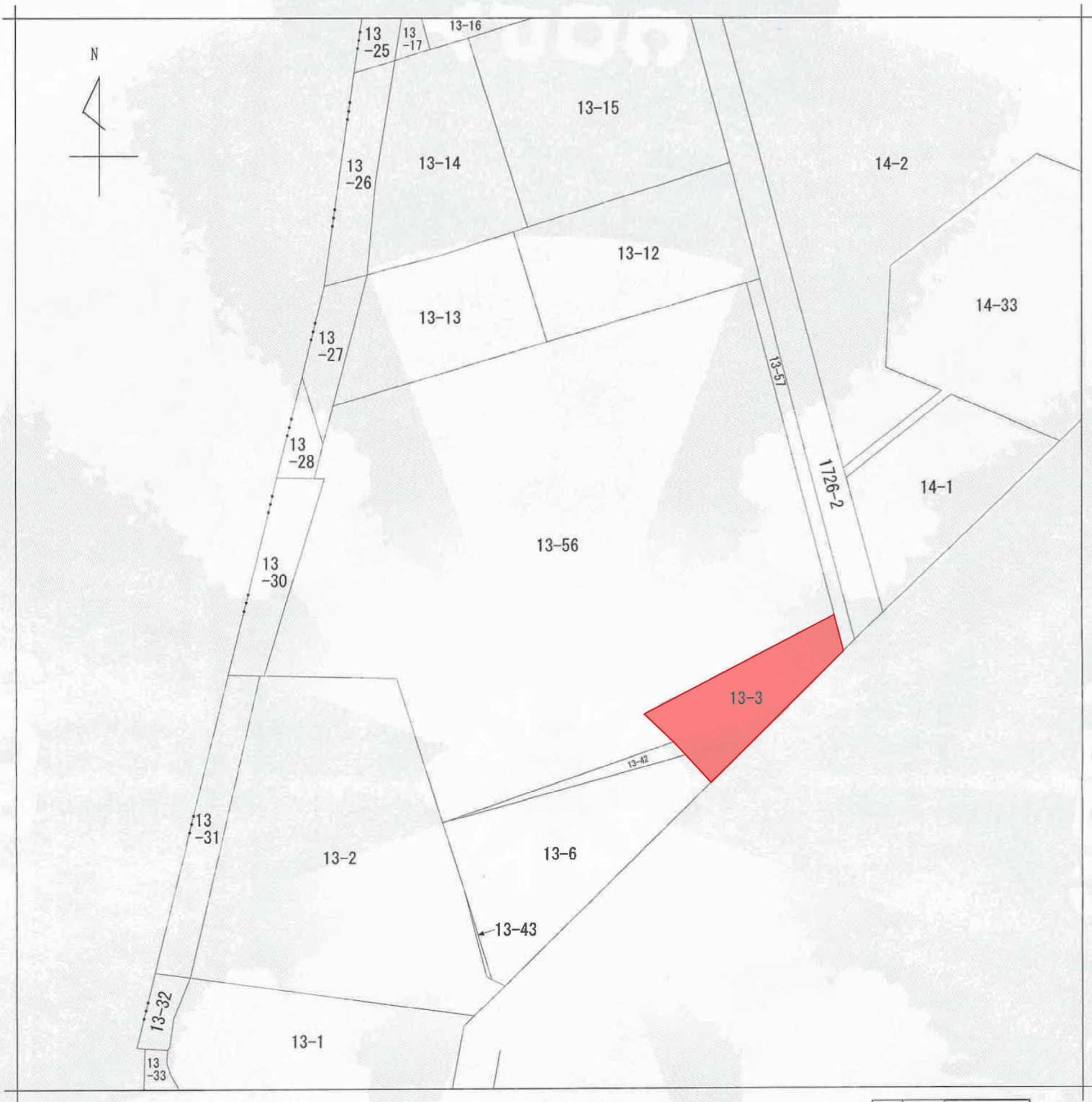


施設数量表					
記号	名称	形状・仕様	数量	単位	備考
BN	肘掛け背付ベンチ	L=1200	3.00	基	詳細図参照
UG1	複合遊具	W=2770×D=2200×H=2000	1.00	基	詳細図参照
UG2	ロッキング遊具	W=860×D=398×H=646	1.00	基	詳細図参照
EB	囲名板	H=2000 W=1000	1.00	基	(お願い板付き) 詳細図参照
BD	ボラード(脱着式)	φ244×H=730 SUS	4.00	基	
MF	メッシュフェンス	H=1200	61.66	m	詳細図参照
HT	引込柱	H=5000	1.00	基	
KT	公園灯	H=5000	2.00	基	
EP	ケーブル	FEP30 (EM-CE5, 5eq-2C) (GL-600)	16.23	m	地中埋設標識シート (GL-300)
	U型側溝	U240	18.90	m	細目グレーチング共 (T-14) クリップ止ノンスリップ仕様
	汚水樹	φ450	1.00	基	
	排水管 (汚水)	VUφ150	6.40	m	内敷地外4.5m
	雨水樹	□400	5.00	基	細目グレーチング共 (T-6) チェーン付きノンスリップ仕様
	排水管 (雨水)	VUφ150	31.40	m	内敷地外5.5m
MN	水飲み場	H=770×L=800×W=350	1.00	基	
WMB	メーターボックス		1.00	基	
	給水管	H1VPφ20	7.05	m	
	止水栓	ボール式φ13	1.00	基	

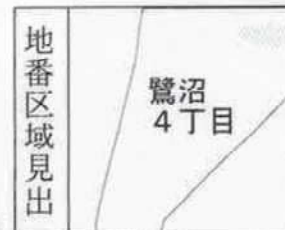
舗装数量表					
記号	名称	形状・仕様	単位	数量	備考
IHA	インターロッキング舗装	t 80 (車路用)	m <sup>2</sup>	11.04	
IHB	インターロッキング舗装	t 60 (歩行者用)	m <sup>2</sup>	16.17	
DH	ダスト舗装	t 40	m <sup>2</sup>	120.37	
TB	視覚障がい者誘導用ブロック (歩行者用)	□300 t60 日本興業 普通点状ブロック	m	4.80	
TB	視覚障がい者誘導用ブロック (車両用)	□300 t80 日本興業 普通点状ブロック	m	3.90	
UE	植え込み緑石	180/205×250×600 JIS A 5371	m	65.58	
ES	緑石	100/110×155×600 JIS A 5371	m	14.25	
NK	布基礎		m	34.10	
KB	型枠ブロック	HCSL L401-8	m	9.09	







(注) 地図に準ずる図面は、土地の区画を明確にした不動産登記法所定の地図が備え付けられるまでの間、これに代わるものとして備え付けられている図面で、土地の位置及び形状の概略を記載した図面です。



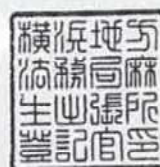
請 求 部 分	所 在	川崎市宮前区鷺沼四丁目				地 番	13番56			
出 力 縮 尺	1/600	精 度 区 分		座 標 系 番 号 又 は 記 号		分 類	地図に準ずる図面		種 類	旧土地台帳附属地図
作 成 年 月 日	昭和51年12月1日				備 付 年 月 日 (原図)		補 記 事 項			

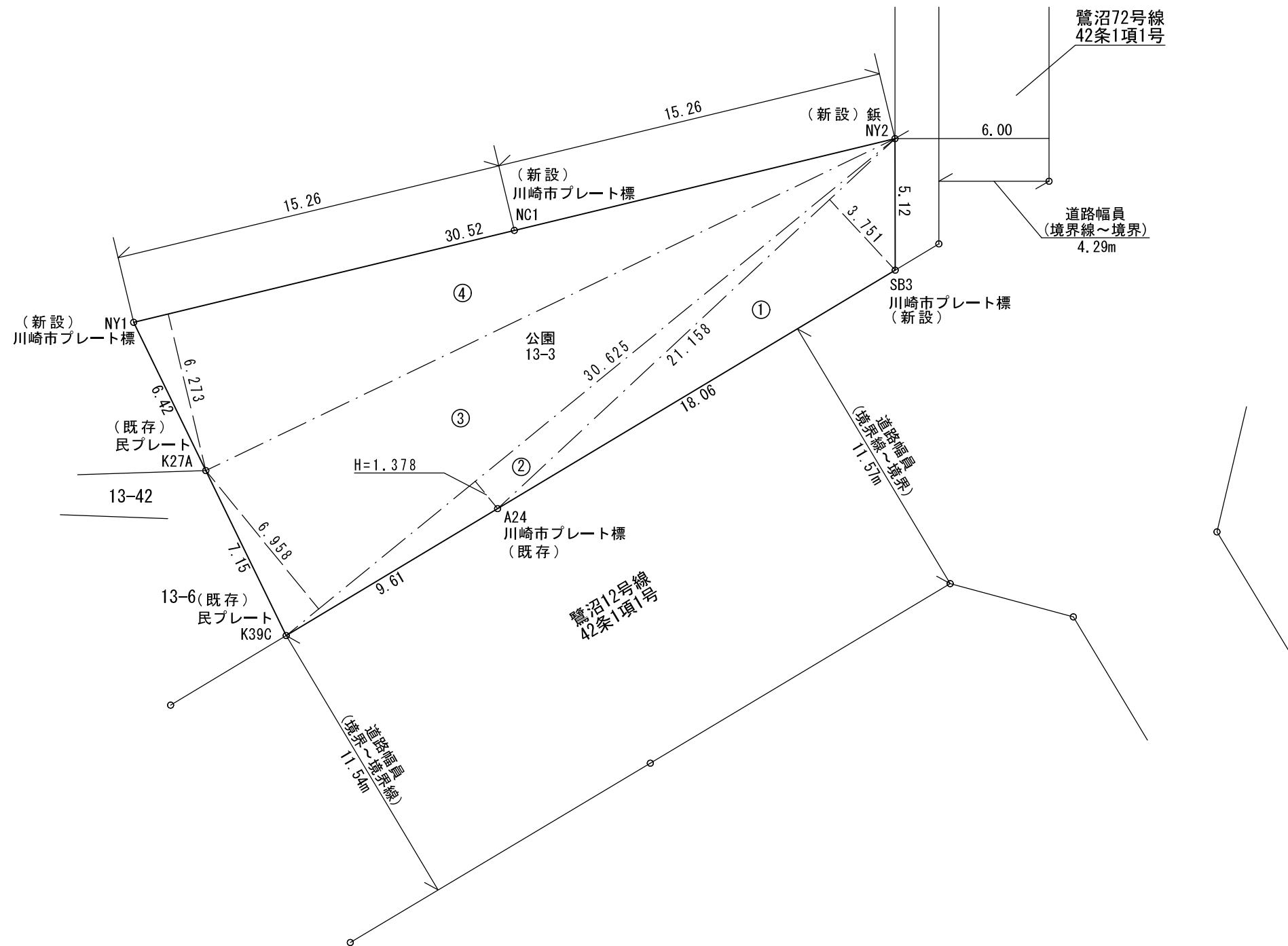
これは地図に準ずる図面に記録されている内容を証明した書面である。

令和7年5月22日  
横浜地方法務局麻生出張所  
登記官

請求番号：11-1  
(1/1)

勝又英恭



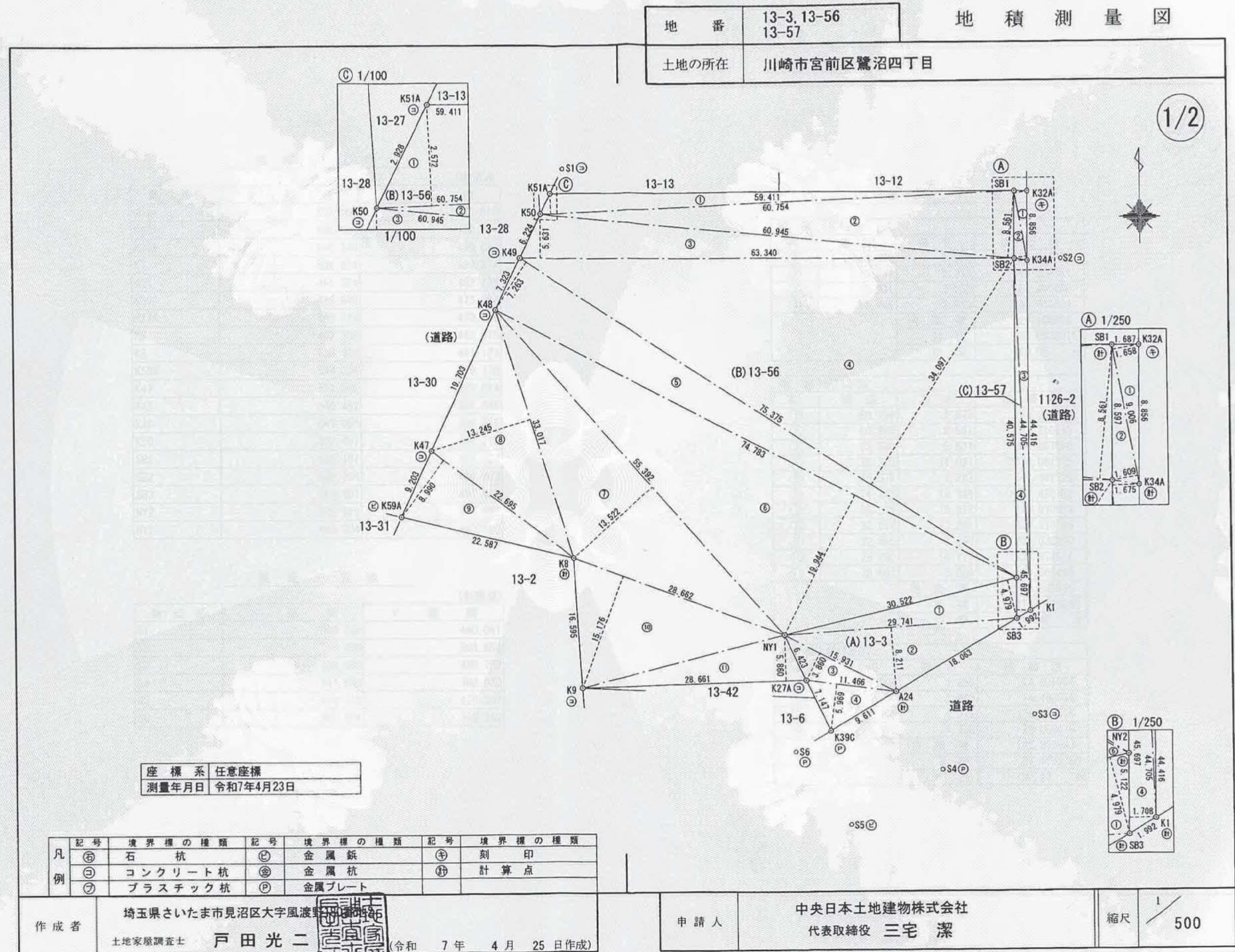
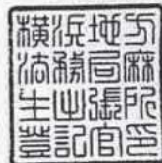


地 番 提供公園部分			
NO.	底 辺	高 さ	倍 面 積
①	21.158	3.751	79.363658
②	30.625	1.378	42.201250
③	30.625	6.958	213.088750
④	30.522	6.273	191.464506
		倍 面 積	526.118164
		面 積	263.0590820
		地 積	263.05 m <sup>2</sup>

図 面 名	確 定 測 量 図	縮 尺	1 : 2 0 0
所 在	川 崎 市 宮 前 区 鷺 沼 四 丁 目 1 3 番 3 ・ 他		
作 成 者	〒 3 3 3 - 0 8 6 6 埼 玉 県 川 口 市 芝 5 3 4 6 番 地 5 野 口 建 設 株 式 会 社 設 計 事 務 所 TEL 0 4 8 - 2 6 2 - 1 6 6 6 登 録 第 ( 7 ) - 2 1 8 8 0 号 作成日 2025. 6. 25		



勝又英恭





登記年月日：令和7年5月15日

これは図面に記録されている内容を証明した書面である。  
令和7年5月22日  
横浜地方方法務局麻生出張所

登記官

勝又英恭



請求番号：11-2

(2/2)

地番	13-3, 13-56 13-57	地積測量図
土地の所在	川崎市宮前区鷺沼四丁目	

2/2

座標一覧表

(境界点)

測点名	X座標	Y座標
K51A	555.288	438.513
K32A	555.096	499.611
K34A	546.240	499.537
K1	501.824	499.374
A24	491.584	482.130
K39C	486.676	473.866
K27A	493.116	470.766
K9	492.350	442.115
K8	503.916	441.123
K59A	514.234	419.170
K47	522.596	423.014
K48	540.452	431.345
K49	547.054	434.515
K50	552.661	437.219
SB1	555.101	497.924
SB2	546.504	497.853
SB3	500.807	497.661
NY2	505.929	497.683
NY1	498.904	467.980

座標一覧表

(引照点)

測点名	X座標	Y座標
S1	558.432	440.061
S2	546.466	503.853
S3	488.583	499.753
S4	481.648	488.030
S5	474.712	476.307
S6	483.994	469.349

座標系	任意座標
測量年月日	令和7年4月23日

凡例	記号	境界標の種類	記号	境界標の種類	記号	境界標の種類
	㊦	石杭	㊥	金属板	㊦	刻印
	㊧	コンクリート杭	㊦	金属杭	㊧	計算点
	㊨	プラスチック杭	㊧	金属プレート		

作成者	埼玉県さいたま市見沼区大字風通野町2丁目1番地 土地家屋調査士 戸田光二 (令和7年4月25日作成)
-----	---

三斜求積表

地番	(A) 13-3		
NO.	底辺	高さ	倍面積
①	30.522	4.979	151.969038
②	29.741	8.211	244.203351
③	15.931	3.860	61.493660
④	11.466	5.969	68.440554
		倍面積	526.106603
		面積	263.0533015
		地積	263.05 m <sup>2</sup>

地番	(B) 13-56		
NO.	底辺	高さ	倍面積
①	60.754	2.572	156.259288
②	60.945	8.561	521.750145
③	63.340	5.631	356.667540
④	75.375	34.097	2570.061375
⑤	75.375	7.263	547.448625
⑥	74.783	19.944	1491.472152
⑦	55.392	13.522	749.010624
⑧	33.017	13.245	437.310165
⑨	22.695	8.990	204.028050
⑩	28.662	15.176	434.974512
⑪	28.661	5.860	167.953460
		倍面積	7636.935936
		面積	3818.4679680
		地積	3818.46 m <sup>2</sup>

地番	(C) 13-57		
NO.	底辺	高さ	倍面積
①	9.006	1.658	14.931948
②	9.006	1.609	14.490654
③	44.705	1.675	74.880875
④	45.697	1.708	78.050476
		倍面積	182.353953
		面積	91.1769765
		地積	91.17 m <sup>2</sup>

申請人	中央日本土地建物株式会社 代表取締役 三宅 潔	縮尺	1/
-----	----------------------------	----	----