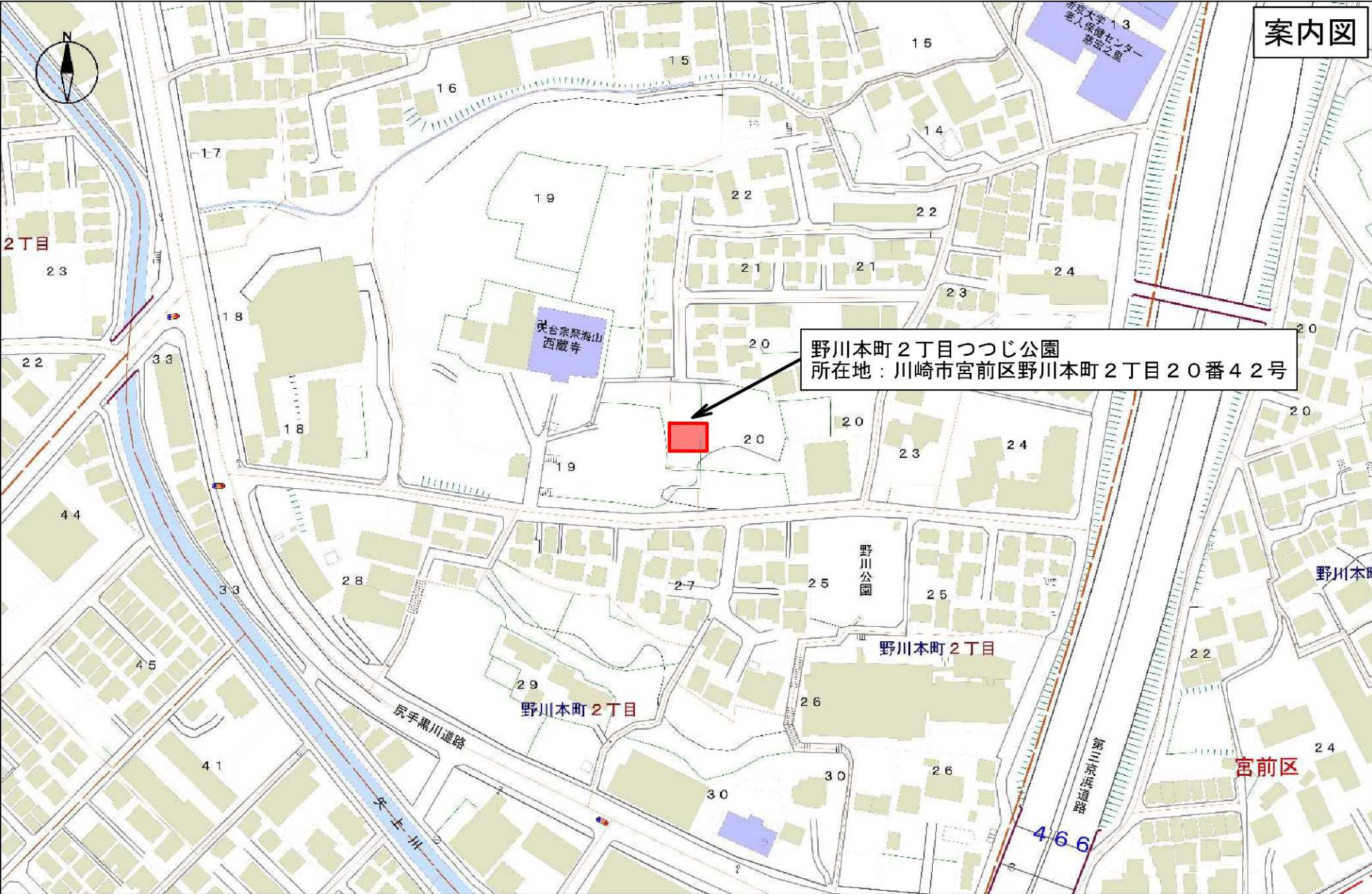
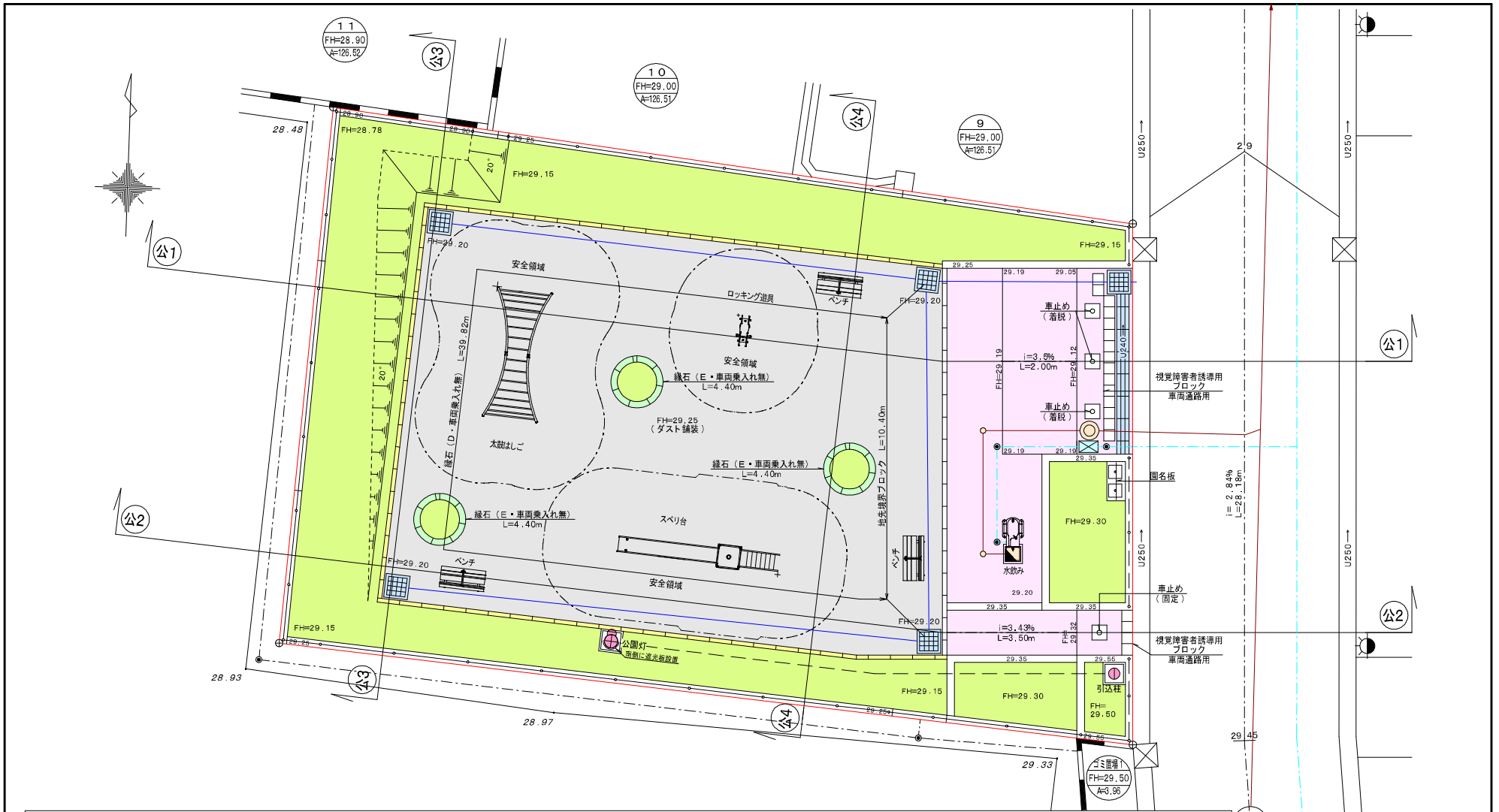


案内図

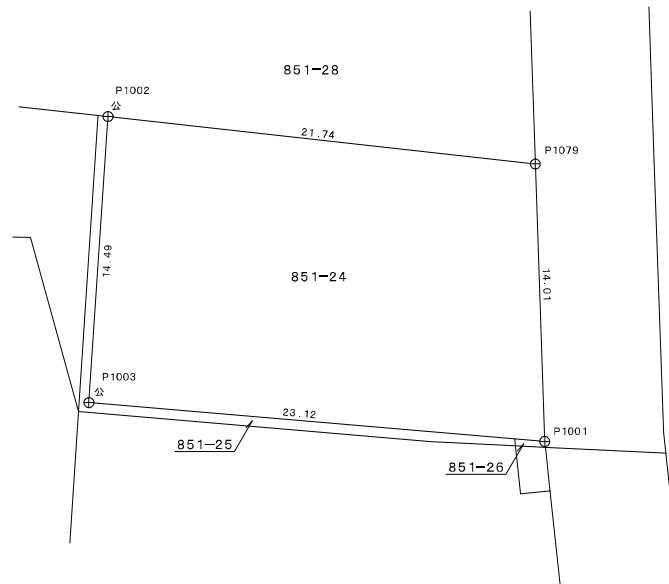
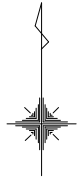




凡例及び公園施設調書

施設名	記号	名称	規格・構造	数量	単位	備考	施設名	記号	名称	規格・構造	数量	単位	備考	施設名	記号	名称	規格・構造	数量	単位	備考	
管理施設	—	公園区境界					管理施設	→	雨水管	φ150VU	42.95	m		遊戯施設	○	引込柱	φ89.1×φ139.8×H=5.3m	1	基		
	⊙	縦横断符号				→		雨水最終接続ます	450×450	1	基	PC造	—		波付硬質ポリエチレン管	FEP30	13.60	m			
	—	圍名板	H2000 SUS φ488 F.P.P板 厚5mm	1	基	川崎市型		→	雨水接続管	φ150VU	0.20	m			—	配線ケーブル	EM-CE5.5φ=2C	13.60	m		
	—	ダスト舗装	t = 4cm	147.80	m ²			○	汚水最終接続ます	φ350	1	基	汚水ます多層型 PC造 塩化マグネシウム 新製製法		—	埋設構設シート	W=150mm 2倍	13.60	m		
	—	コンクリート舗装(ワリ引き仕様)	t = 10cm	37.00	m ²			○	汚水ます	φ150	2	基			●	境界	川崎市型	4	本		
	—	視覚障害者誘導用ブロック	300×300×60	1.5	枚			○	汚水管	φ150VU	6.75	m			○	スベリ台	4145×630 H2580	1	基		
	—	地先境界ブロック	120×120×600	10.40	m			—	給水管	H1VP25	5.75	m			—	太鼓はしご	3500×1450 H1500	1	基		
	—	緑石(D・車両乗入れ無)	100/110×155×600	39.82	m			●	止水栓	ボール式 φ2.5	3	個所			—	ロッキング遊具	795×400 H760	1	基		
	—	緑石(E・車両乗入れ無)	150/170×200×600	13.20	m			—	量水係(メーターボックス)	鉄製	1	基			—	水飲み(手摺付)	アルミ合金積物	1	基	身障者対応タイプ	
	○	車止め(着脱式)	H=790 SUS ヘアライン仕打	3	基	φ114.3		—	ARファンズ(A1200)	H=1200	7.20	m	布基礎		—	背付ベンチ(肘付)	再生木材 L=1200	3	基		
	○	車止め(固定)	H=790 SUS ヘアライン仕打	1	基	φ114.3		—	ARファンズ(A1500)	H=1500	58.75	m	布基礎(勾配対応)		—	緑地					
	—	U形溝(スリット幅114mm) 予べり・クリップ付	U240×240	4.30	m	PC造		—	公園灯	LED40W電球 調光機能付 φ89.1×φ139.8×H=3.5m	1	基									
	—	雨水ます	450×450	4	基	PC造															

件名 (仮称) グリーンヒルズ59野川本町2丁目計画
 所在 川崎市宮前区野川本町二丁目851番1号から10番の一部
 図面名 公園平面図
 縮尺 1:100 番号 7 令和6年 11月14日作成



座標求積表

地番	851-24			
NO	Xn	Yn	Yn+1-Yn-1	Xn*(Yn+1-Yn-1)
P1001	-47184.919	-19838.416	22.568	-1064869.251992
P1079	-47170.912	-19838.890	-22.080	1041533.736960
P1002	-47168.509	-19860.496	-22.568	1064498.911112
P1003	-47182.966	-19861.458	22.080	-1041799.889280
			合計	-636.493200
			合計面積	318.2466000
			地積	318.24 m ²

凡例

市プレート標	⊕
市公園プレート標	⊕⊗

件名	(仮称)グリーンヒルズ59野川本町2丁目計画		
所在	川崎市宮前区野川本町二丁目851番1ほか10筆の一部		
図面名	実測図(確定測量図)		
縮尺	1:250	番号	12
			令和7年 12月18日作成