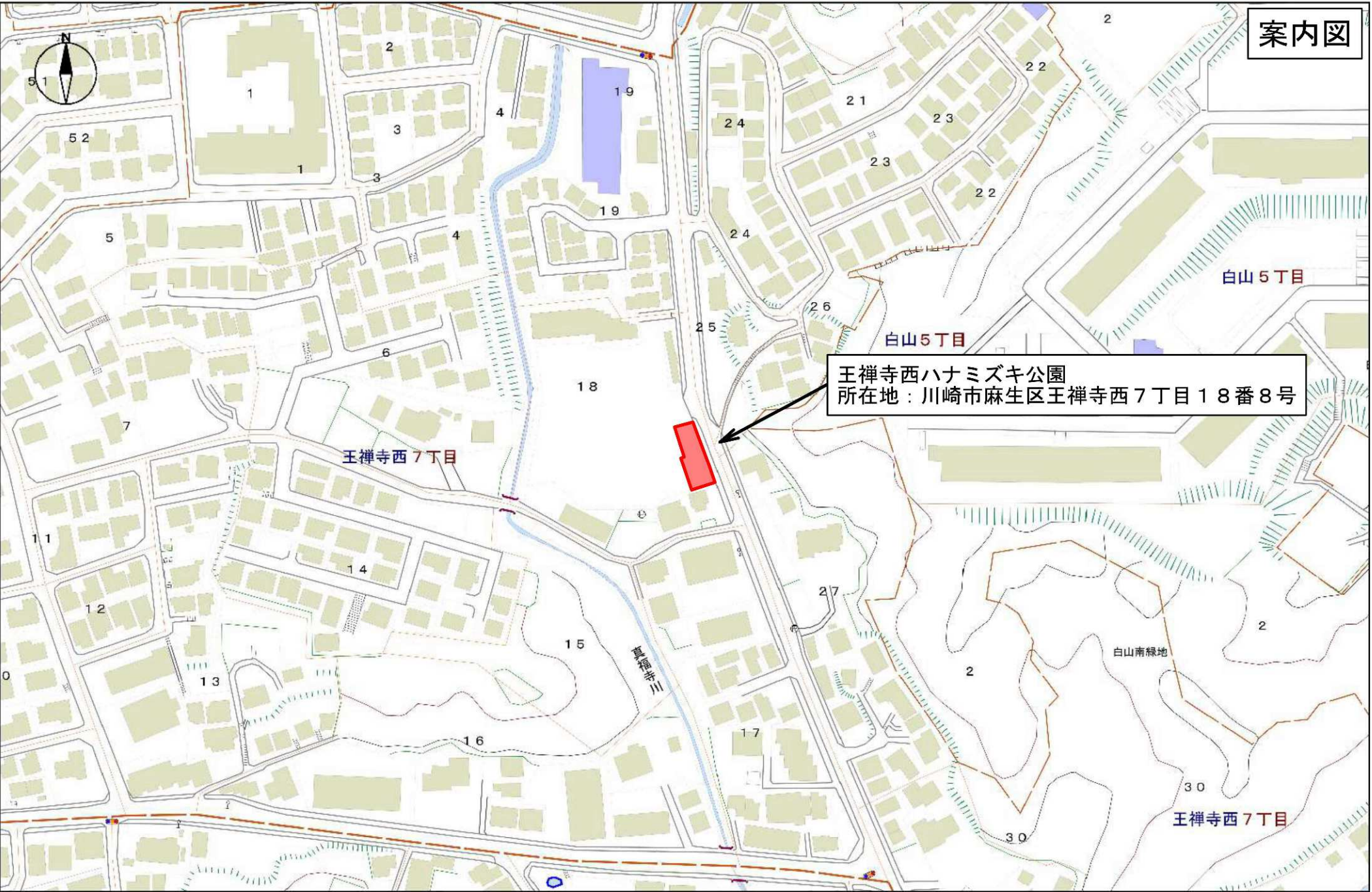
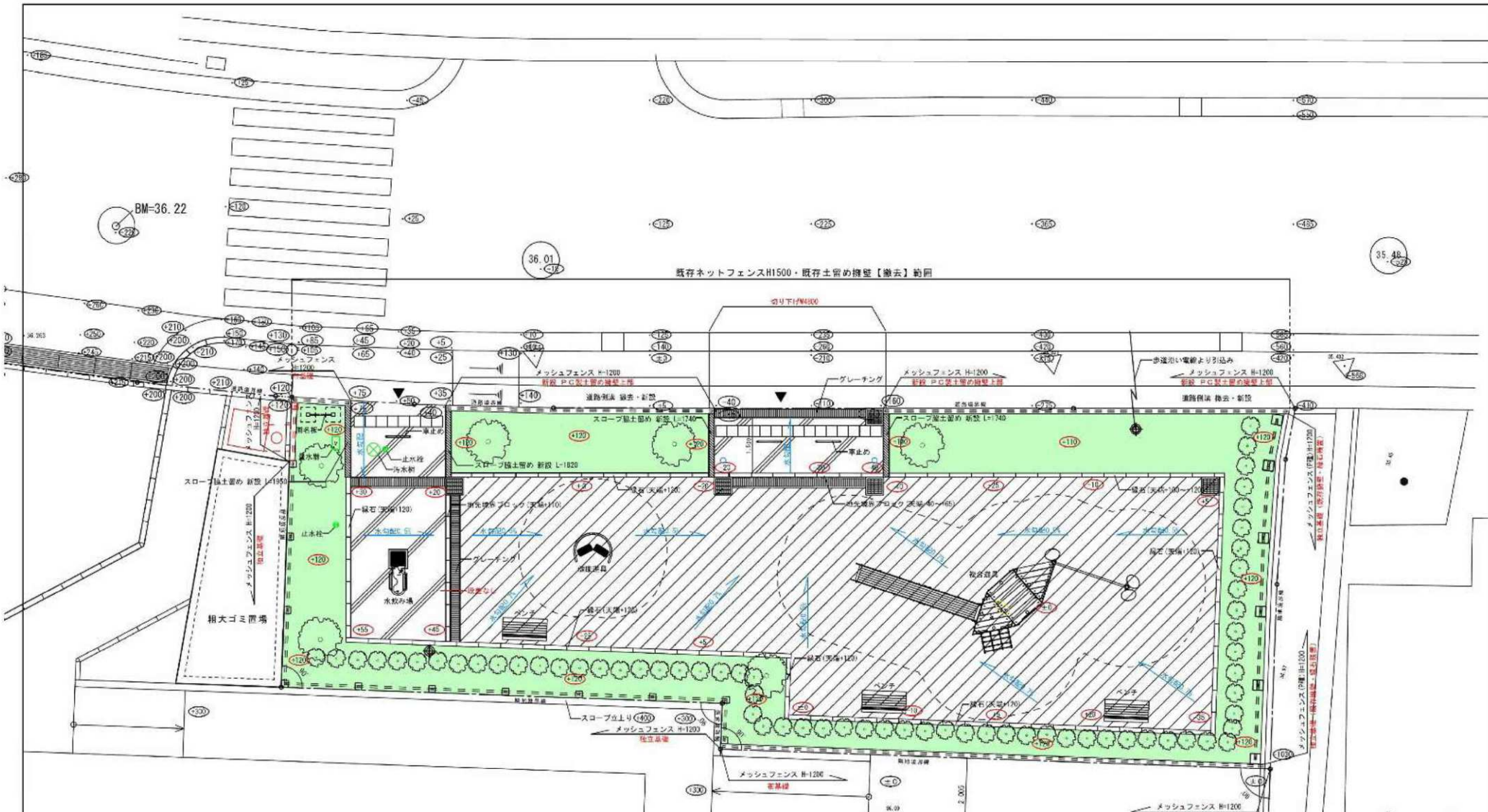


案内図



王禅寺西ハナミズキ公園
所在地：川崎市麻生区王禅寺西7丁目18番8号



既存ネットフェンスH1500・既存土留め擁壁【撤去】動画

	ダスト網	厚40	18.6㎡	
	土間コンクリート舗装	厚120	22.7㎡	
	緑石	100/110x155x60	53.0㎡	川崎市型 緑石 (B・専員費入れ替)
	公費灯	詳細図参照	2.0基	防雨型 (電気設備工事)
	防雨蓋+グレーティング蓋 (縦目)	W340	14.4㎡	(機械設備工事)
	雨水溝+グレーティング蓋 (横目)	川崎市型	5.0基	(機械設備工事)
	メッシュフェンス	詳細図参照	H=1200 56.0㎡	川崎市型
	メッシュフェンス (P型)	詳細図参照	H=1200 9.6㎡	P型

	道路安全帯	図示		
	U型車止め 新形式	詳細図参照	3.0基	川崎市型 車止新 (B)
	ベンチ	詳細図参照	3.0基	厚200
	固名称	詳細図参照	1.0基	川崎市型 固名称 お願ひの付付き
	点字ブロック	300幅	22個	
	地味境界ブロック	120x120x60	8.6㎡	一般型・切下げA
	スロープ植土留め	詳細図参照	L=7.25㎡	

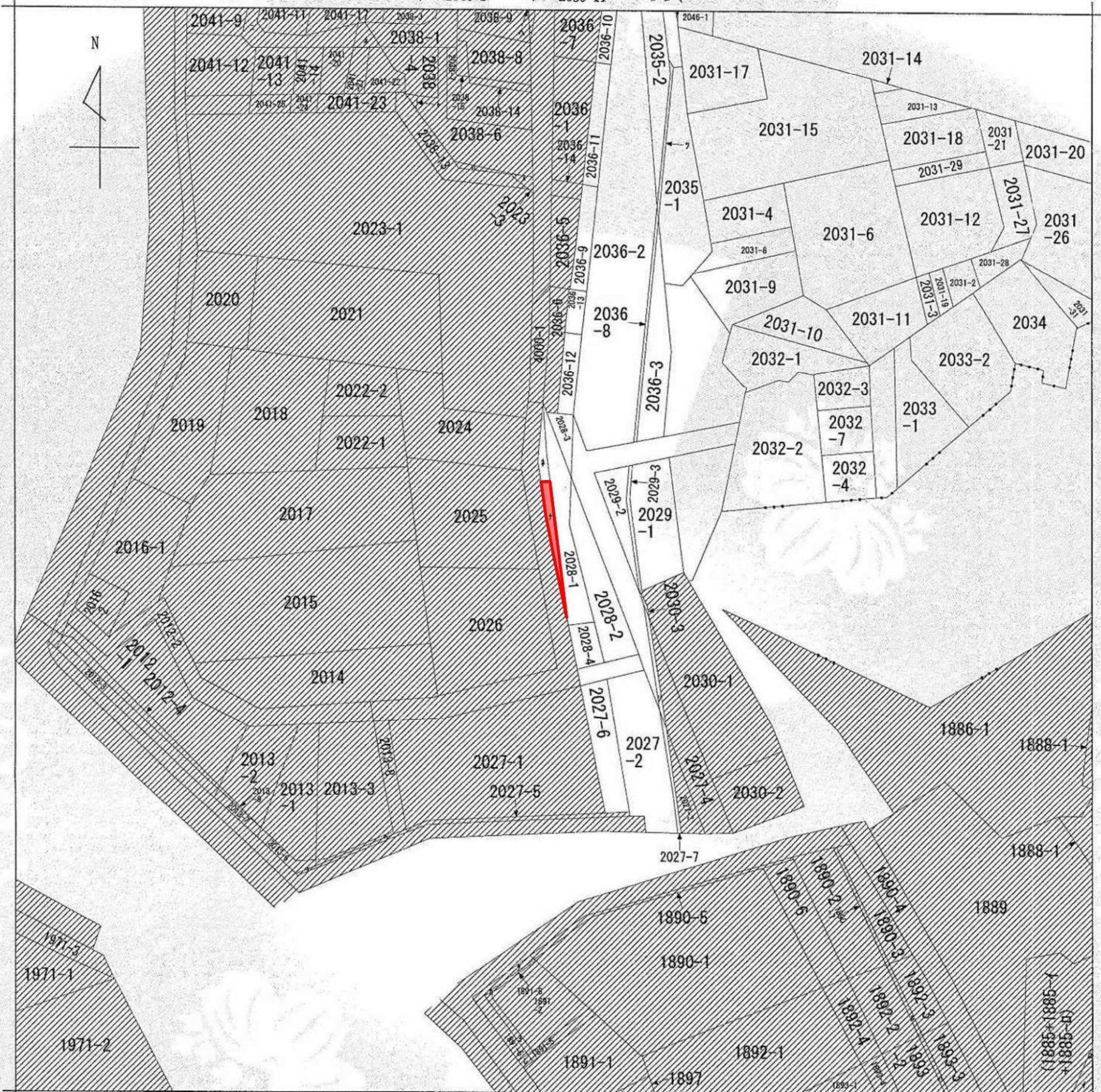
	止水栓	詳細図参照	2.0基	川崎市型止水栓 (B) (機械設備工事)
	止水栓		1.0基	(機械設備工事)
	汚水栓		1.0基	川崎市 2号型汚水栓 (機械設備工事)
	変径小口器用ホース		2.0基	(機械設備工事)
	水飲み (排水栓)	詳細図参照	1.0基	川崎市型 水飲み場 (機械設備工事)
	植栽	詳細図参照		
	遊歩器具	詳細図参照	1.0基	
	遊歩器具	詳細図参照	1.0基	

遊具の選定理由
 ・安全遊具
 計画敷地北側に小学校があり、周りの公園に安全遊具がないため。
 ・健康遊具
 当該施設の居住者及び当該居住者に高齢者がいるが、周りの公園に健康遊具が1つもないため。

設計GL= 36.00 = (±0)

川崎市まちづくり局 市営住宅建設推進課	工事名 R20年度まちづくり工事	設計 R20年度まちづくり工事	設計 R20年度まちづくり工事
完成図	図尺 1/100	設計 1/100	設計 1/100

イ 1882-2 ハ 1893-6 ホ 2041-2 ト 2038-5 リ 2038-12 ル 1892-5
 ロ 1886-4 ニ 2041-1 ヘ 2038-1 チ 2046-2 ス 2038-11 ッ 2038-11



(注) 地図に準ずる図面は、土地の区画を明確にした不動産登記法所定の地図が備え付けられるまでの間、これに代わるものとして備え付けられている図面で、土地の位置及び形状の概略を記載した図面です。
 (注) 斜線を施した部分は、閉鎖された部分です。



請求部	所在	川崎市麻生区王禅寺西七丁目			地番	2014番2		
出力縮尺	1/600	精度区分		座標系番号又は記号	分類	地図に準ずる図面	種類	旧土地台帳附属地図
作成年月日				備付年月日(原図)			補記事項	

これは地図に準ずる図面に記録されている内容を証明した書面である。

(横浜地方法務局麻生出張所管轄)

令和7年8月1日

東京法務局北出張所

請求番号：36-1

登記官

小淵和幸



ヲ 2013-4
ワ 2013-5
カ 1891-9
ヨ 1891-7
タ 1891-3
レ 1891-4
ソ 2027-8
ツ 2035-3
ネ 2028-5
ナ 2014-2(2/2
)

YD000



YD000

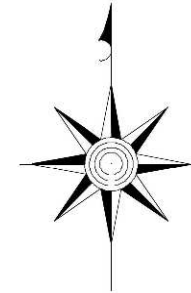
YD000



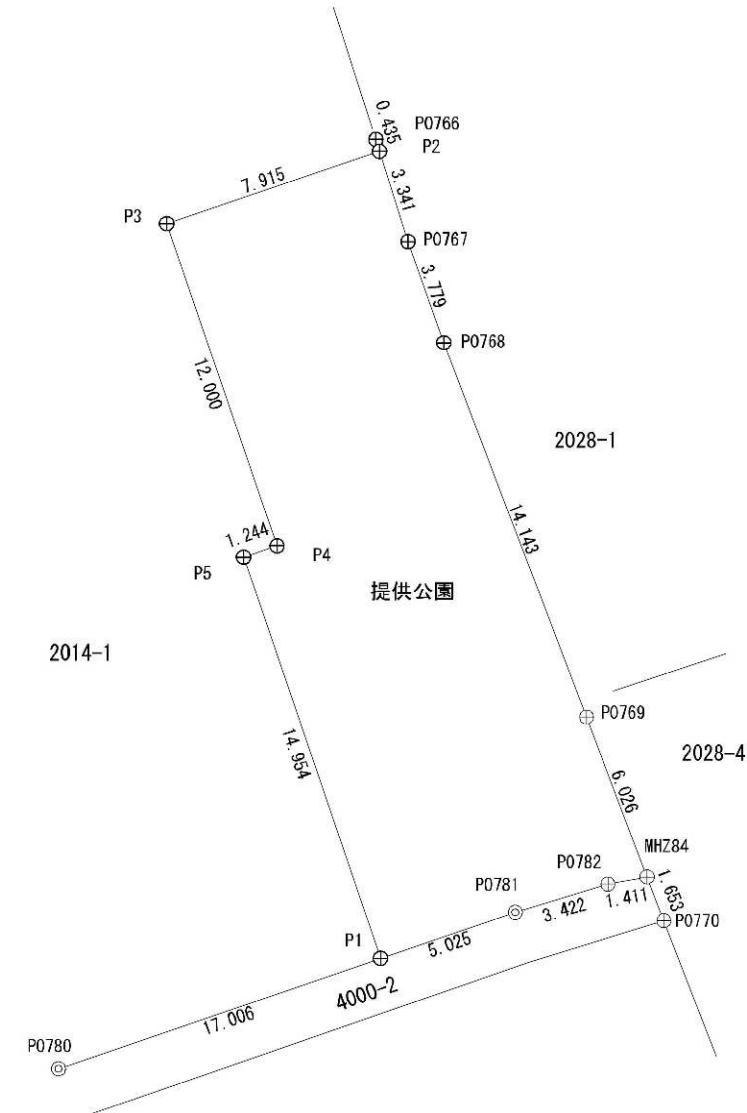
YD000

公園実測図

縮尺 1/250



地番	提供公園	測点	標識	X	Y	X-X	Y(X-X)	辺長
P3	金属標			-45756.780	-29704.059	-13.913	413272.572867	12.000
P4	金属標			-45768.138	-29700.184	-11.760	349274.163840	1.244
P5	金属標			-45768.540	-29701.362	-14.556	432333.025272	14.954
P1	金属標			-45782.694	-29696.534	-12.531	372127.267554	5.025
P0781	コンクリート杭			-45781.071	-29691.778	2.621	-77822.150138	3.422
P0782	金属標			-45780.073	-29688.504	1.250	-37110.630000	1.411
MHZ84	金属標			-45779.821	-29687.115	5.882	-174619.610430	6.026
P0769	金属標			-45774.191	-29689.265	18.845	-559494.198925	14.143
P0768	金属標			-45760.976	-29694.304	16.780	-498270.421120	3.779
P0767	金属標			-45757.411	-29695.560	6.751	-200474.725560	3.341
P2	金属標			-45754.225	-29696.567	0.631	-18738.533777	7.915
倍面積								476.759583
面積								238.3797915
地積								238.37 m ²



境界標凡例

⊙	川崎市コンクリート杭
⊕	川崎市金属プレート

測地系	任意座標 (測地成果2000)
座標系	平面直角座標 (区) 系