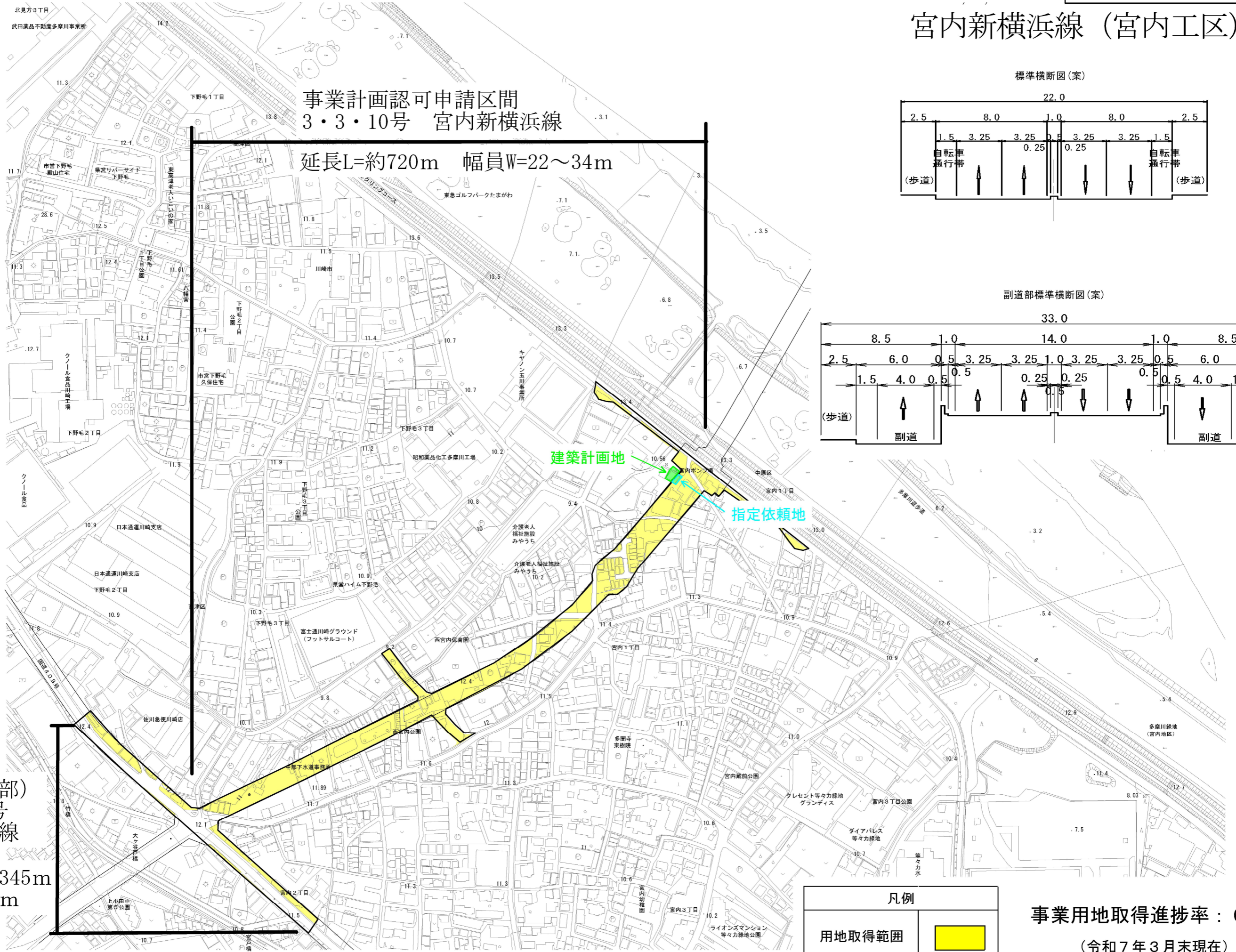
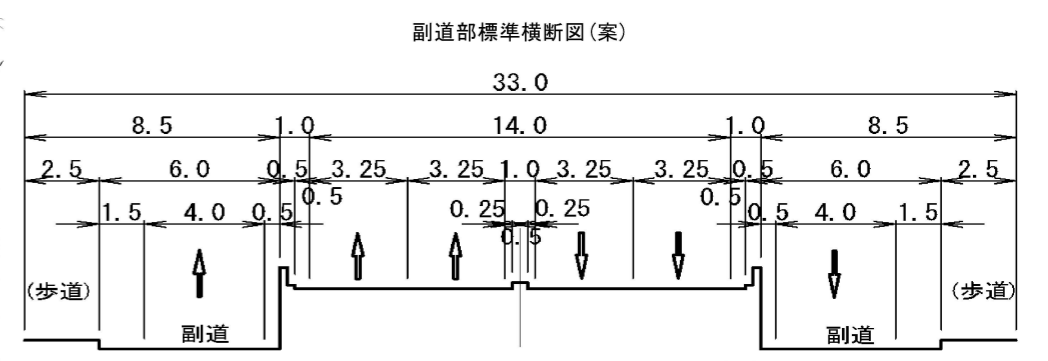
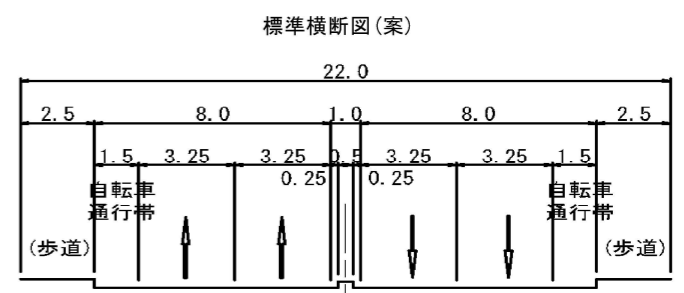




宮内新横浜線 (宮内工区)



事業計画認可申請区間
3・3・10号 宮内新横浜線
延長L=約720m 幅員W=22~34m



(関連外郭部)
3・4・3号
鹿島田菅線
延長L=約345m
幅員W=20m

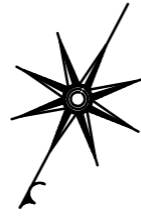
凡例	
用地取得範囲	

事業用地取得進捗率：60%
(令和7年3月末現在)

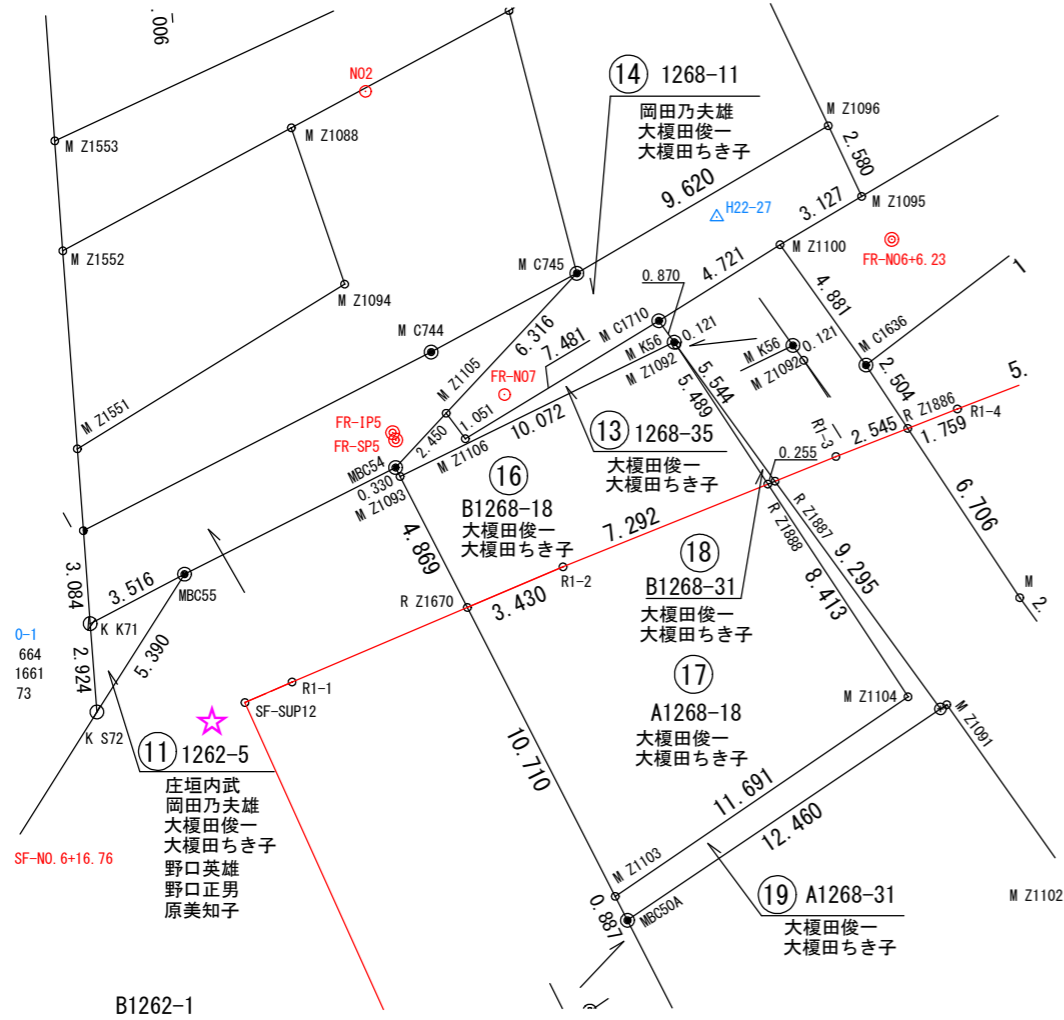
※計画図面のため、変更の可能性があります。

用地丈量図 (参考資料)

川崎市中原区宮内一丁目1268番11先



S = 1 / 250



☆

⑪ 1262-5			
所有者 庄垣内武ほか6名			
点名	X	Y	距離
K K71	-44899.220	-17235.058	2.924
K S72	-44896.749	-17236.623	5.390
MBC55	-44902.123	-17237.042	3.516
面積			4.7228295
地積			4.72 m ²

⑬ 1268-35			
所有者 大榎田俊一・大榎田ちき子			
点名	X	Y	距離
MBC54	-44908.508	-17241.534	0.330
M Z1093	-44908.319	-17241.805	10.072
M K56	-44916.478	-17247.712	0.870
M C1710	-44916.864	-17246.932	7.481
M Z1106	-44910.427	-17243.120	1.051
M Z1105	-44910.875	-17242.169	2.450
面積			5.7852315
地積			5.78 m ²

⑭ 1268-11			
所有者 岡田乃夫雄・大榎田俊一・大榎田ちき子			
点名	X	Y	距離
M Z1105	-44910.875	-17242.169	1.051
M Z1106	-44910.427	-17243.120	7.481
M C1710	-44916.864	-17246.932	4.721
M Z1100	-44920.958	-17249.283	3.127
M Z1095	-44923.627	-17250.914	2.580
M Z1096	-44925.170	-17248.846	9.620
M C745	-44916.975	-17243.807	6.316
面積			36.4850000
地積			36.48 m ²

⑯ B1268-18			
所有者 大榎田俊一・大榎田ちき子			
点名	X	Y	距離
M Z1093	-44908.319	-17241.805	4.869
R Z1670	-44905.534	-17245.799	3.430
R1-2	-44908.201	-17247.957	7.292
R Z1888	-44913.793	-17252.638	5.489
M Z1092	-44916.425	-17247.821	0.121
M K56	-44916.478	-17247.712	10.072
面積			53.8497430
地積			53.84 m ²

⑰ A1268-18			
所有者 大榎田俊一・大榎田ちき子			
点名	X	Y	距離
R Z1670	-44905.534	-17245.799	10.710
M Z1103	-44899.408	-17254.584	11.691
M Z1104	-44909.758	-17260.021	8.413
R Z1888	-44913.793	-17252.638	7.292
R1-2	-44908.201	-17247.957	3.430
面積			106.6100325
地積			106.61 m ²

⑱ B1268-31			
所有者 大榎田俊一・大榎田ちき子			
点名	X	Y	距離
M Z1092	-44916.425	-17247.821	5.489
R Z1888	-44913.793	-17252.638	0.255
R Z1887	-44913.989	-17252.802	5.544
面積			0.6878900
地積			0.68 m ²

⑲ A1268-31			
所有者 大榎田俊一・大榎田ちき子			
点名	X	Y	距離
R Z1888	-44913.793	-17252.638	8.413
M Z1104	-44909.758	-17260.021	11.691
M Z1103	-44899.408	-17254.584	0.887
MBC50A	-44898.900	-17255.312	12.460
M P741	-44909.907	-17261.153	9.295
R Z1887	-44913.989	-17252.802	0.255
面積			14.9301710
地積			14.93 m ²

境界標凡例

◎◎	市石中心型
⊙	市石角型
⊖	市石側面型
●	市 市 鉄
⊕	市プレート
⊙	民 石
⊙	民プレート
●	民 鉄
●	キザミ
○	計算点
△▽	基準点