

道路の位置の指定申請書

令和8年3月31日

(宛先) 川崎市長

住所 川崎市川崎区宮本町1番地
 申請者 氏名 川崎市長 福田 紀彦

建築基準法第42条第1項第5号の規定による道路の位置の指定を受けたいので、関係書類を添えて申請します。

| | | | | | |
|--------|--|--|--|---|-----------------|
| 1 | 築造主住所氏名 | 川崎市川崎区宮本町1番地 川崎市長 福田 紀彦 | | | |
| 2 | 代理者住所氏名 | 川崎市幸区柳町6番地2 株式会社 ランドサーベイ 代表取締役 白石 晴生 電話 044(543)7611 | | | |
| 3 | 指定を受けようとする土地 | (1) 地名地番 | 川崎市川崎区浮島町430-3の一部 (地目)雑種地 川崎市川崎区浮島町480-1の一部 (地目)公園用地 川崎市川崎区浮島町500-1の一部 (地目)雑種地 川崎市川崎区浮島町512-1の一部 (地目)雑種地 川崎市川崎区浮島町516-1の一部 (地目)雑種地 | | |
| | | (2) 用途地域 | — (市街化調整区域) | (3) 容積率及び 建蔽率 | 200 % 60 % |
| | | (4) 防火地域 | 防火、準防火、 <u>指定なし</u> | (6) その他の区域、 地域又は地区 | 宅地造成等工事 規制区域 |
| | | (5) 川崎市建築基準条例 第7条の規定による 日影時間の指定 | (一)、(二)、(三)、 <u>指定なし</u> | | |
| | | 4 | 指定を受けようとする 道路の幅員及び延長 | 幅員6.00m×延長365.79m、幅員6.00m×延長10.00m (転回広場) 幅員8.00m×延長 371.53m 幅員6.00m-8.00m×延長1.60m 369.93m | |
| 5 | 指定を受けようとする 道路の位置の標示方法 | 金属鋸 | | | |
| 6 | 道路築造 着工予定日 | — | 9 | 私道面積 | 5232.49㎡ |
| 7 | 道路築造 完了予定日 | — | 土地面積 | 宅地面積 | 26196.84㎡ |
| 8 | 宅地数 | 3区画 | | 合計 | 31429.33㎡ |
| 備考 | <ul style="list-style-type: none"> 自己用 土地分譲 建築物分譲 <u>既存整備</u> その他 ・ 宅地造成及び特定盛土等規制法第12条第1項の許可(要) <u>(不要)</u> | | | | |
| ※受付処理欄 | まちづくり 建築指導課 受 -8.3.31 付 第 7-25 号 | | | 指定 | 年 月 日 年 第 号 |
| | | | | 公告 | 年 月 日 第 号 |

注1 ※印のある欄は、記入しないでください。

2 3の項(4)及び(5)の号並びに備考は、該当するものを○で囲んでください。

委任状

令和8年3月31日

(宛先) 川崎市長

申請者

住所 川崎市川崎区宮本町1番地

氏名 川崎市長 福田 紀彦

私は下記の者を代理人と定め、下記の土地について法令の規定による申請手続きを委任いたします。

記

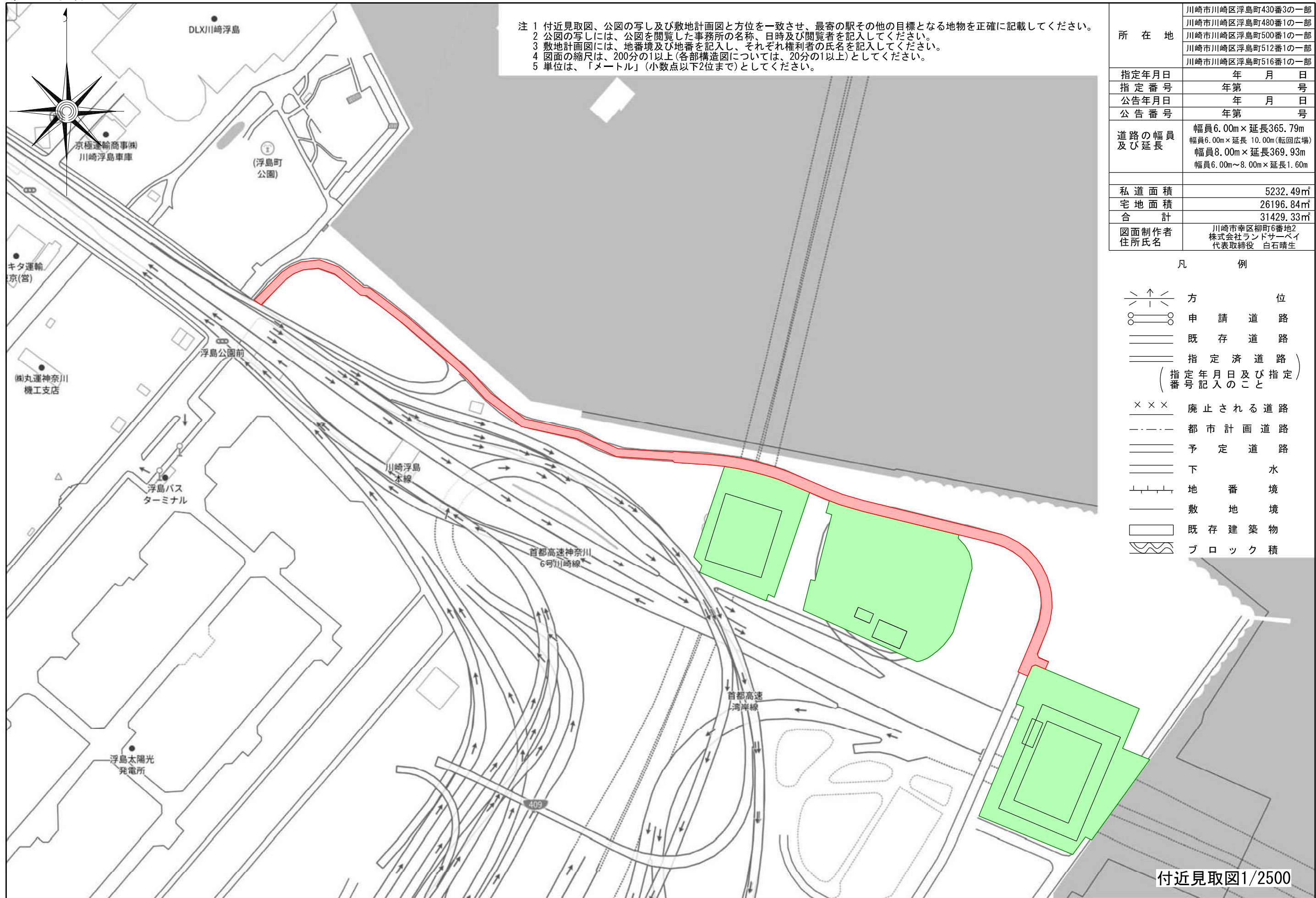
1. 建築基準法第42条第1項第5号の規定による、道路位置指定の設計、申請書作成、申請中における訂正、変更手続きに関する一切の件。

(所在地) 川崎市川崎区浮島町 430-3 の一部
川崎市川崎区浮島町 480-1 の一部
川崎市川崎区浮島町 500-1 の一部
川崎市川崎区浮島町 512-1 の一部
川崎市川崎区浮島町 516-1 の一部

(代理人) 住所 : 川崎市幸区柳町 6 番地 2
氏名 : 株式会社 ランドサーベイ 代表取締役 白石 晴生
電話番号 : 044(543)7611

以上

第7号様式

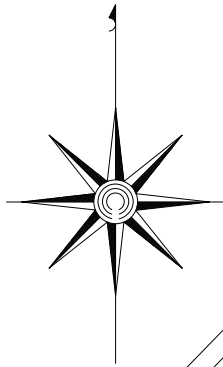


注 1 付近見取図、公図の写し及び敷地計画図と方位を一致させ、最寄の駅その他の目標となる地物を正確に記載してください。
 2 公図の写しには、公図を閲覧した事務所の名称、日時及び閲覧者を記入してください。
 3 敷地計画図には、地番境及び地番を記入し、それぞれ権利者の氏名を記入してください。
 4 図面の縮尺は、200分の1以上(各部構造図については、20分の1以上)としてください。
 5 単位は、「メートル」(小数点以下2位まで)としてください。

| | |
|-----------|--|
| 所在地 | 川崎市川崎区浮島町430番3の一部 |
| | 川崎市川崎区浮島町480番1の一部 |
| | 川崎市川崎区浮島町500番1の一部 |
| | 川崎市川崎区浮島町512番1の一部 |
| | 川崎市川崎区浮島町516番1の一部 |
| 指定年月日 | 年 月 日 |
| 指定番号 | 年 第 号 |
| 公告年月日 | 年 月 日 |
| 公告番号 | 年 第 号 |
| 道路の幅員及び延長 | 幅員6.00m×延長365.79m 幅員6.00m×延長 10.00m(転回広場) 幅員8.00m×延長369.93m 幅員6.00m~8.00m×延長1.60m |
| 私道面積 | 5232.49㎡ |
| 宅地面積 | 26196.84㎡ |
| 合計 | 31429.33㎡ |
| 図面制作者住所氏名 | 川崎市幸区柳町6番地2 株式会社ランドサーベイ 代表取締役 白石晴生 |

- 凡 例
- 方位
 - 申請道路
 - 既存道路
 - 指定済道路
(指定年月日及び指定番号記入のこと)
 - 廃止される道路
 - 都市計画道路
 - 予定道路
 - 下水
 - 地番境
 - 敷地境
 - 既存建築物
 - ブロック積

第 7 号 様 式

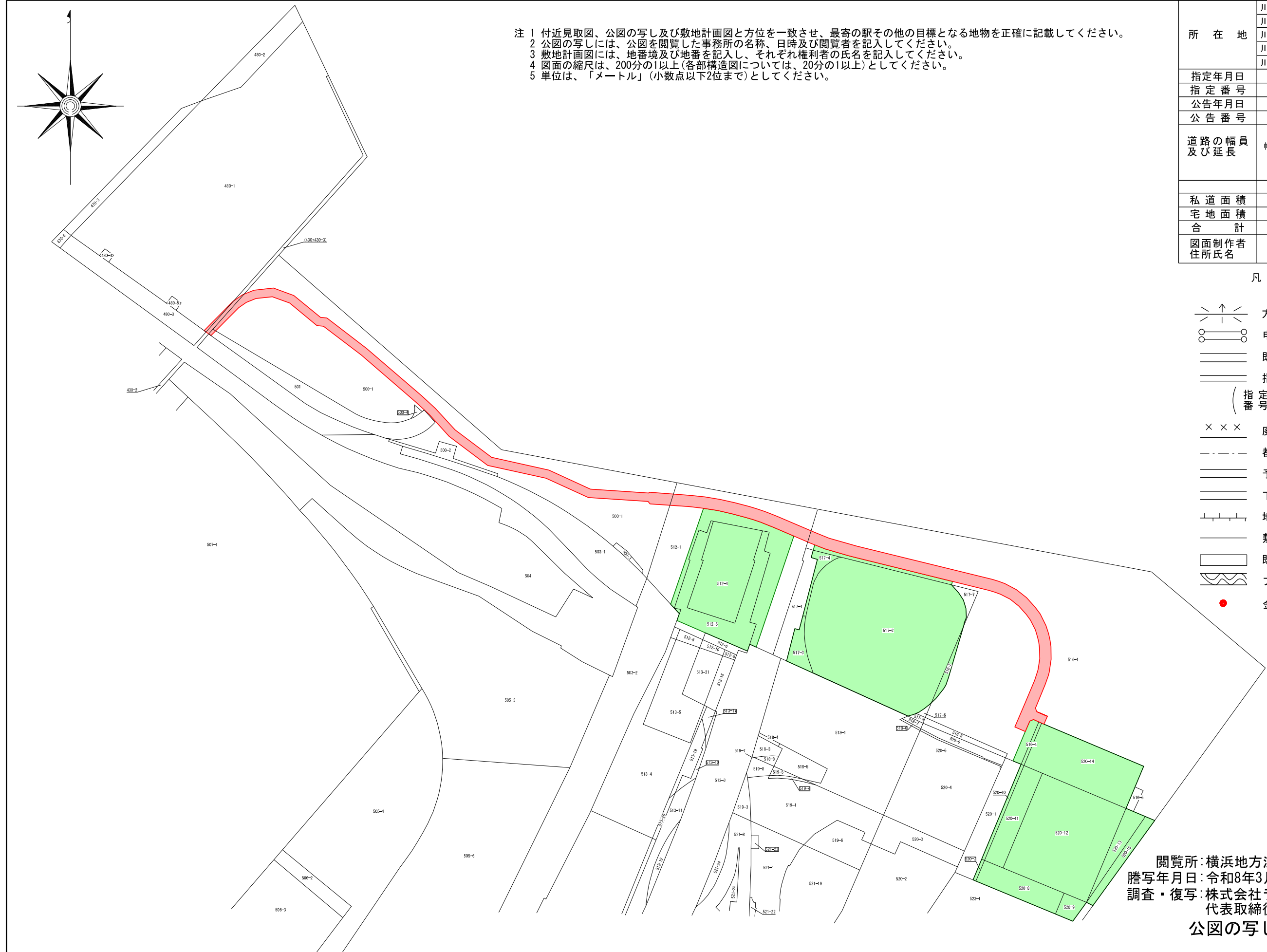


注 1 付近見取図、公図の写し及び敷地計画図と方位を一致させ、最寄の駅その他の目標となる地物を正確に記載してください。
 2 公図の写しには、公図を閲覧した事務所の名称、日時及び閲覧者を記入してください。
 3 敷地計画図には、地番境及び地番を記入し、それぞれ権利者の氏名を記入してください。
 4 図面の縮尺は、200分の1以上(各部構造図については、20分の1以上)としてください。
 5 単位は、「メートル」(小数点以下2位まで)としてください。

| | |
|---------------|--|
| 所在地 | 川崎市川崎区浮島町430番3の一部 |
| | 川崎市川崎区浮島町480番1の一部 |
| | 川崎市川崎区浮島町500番1の一部 |
| | 川崎市川崎区浮島町512番1の一部 |
| | 川崎市川崎区浮島町516番1の一部 |
| 指定年月日 | 年 月 日 |
| 指定番号 | 年 第 号 |
| 公告年月日 | 年 月 日 |
| 公告番号 | 年 第 号 |
| 道路の幅員及び延長 | 幅員6.00m×延長365.79m 幅員6.00m×延長 10.00m(転回広場) 幅員8.00m×延長369.93m 幅員6.00m~8.00m×延長1.60m |
| 私道面積 | 5232.49㎡ |
| 宅地面積 | 26196.84㎡ |
| 合 計 | 31429.33㎡ |
| 図面制作者 住所氏名 | 川崎市幸区柳町6番地2 株式会社ランドサーベイ 代表取締役 白石晴生 |

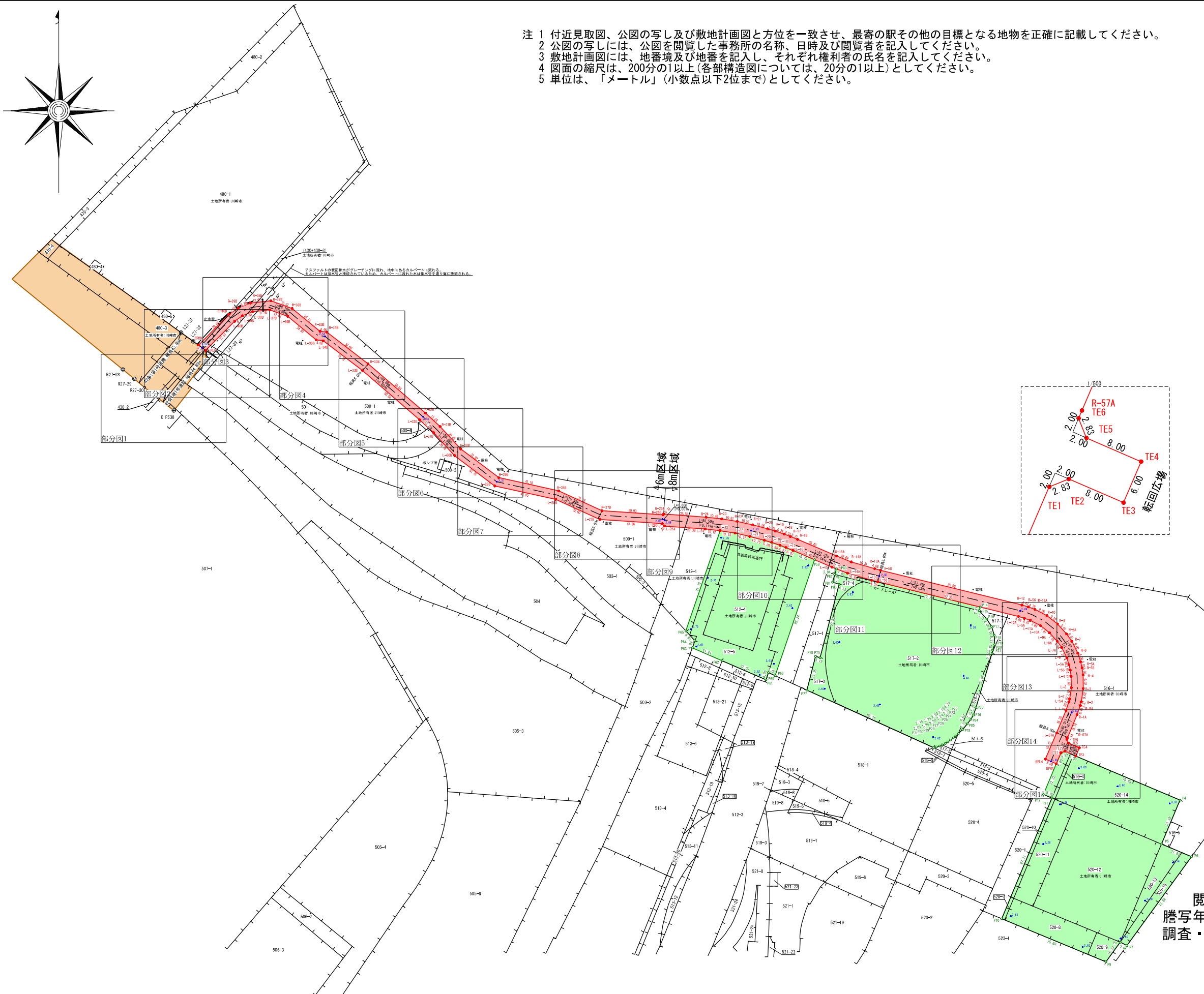
凡 例

- 方 位
- 申 請 道 路
- 既 存 道 路
- 指 定 済 道 路
(指定年月日及び指定番号記入のこと)
- 廃止される道路
- 都市計画道路
- 予 定 道 路
- 下 水
- 地 番 境
- 敷 地 境
- 既 存 建 築 物
- ブ ロ ッ ク 積
- 金 属 鋸



閲覧所: 横浜地方法務局川崎支局
 謄写年月日: 令和8年3月18日
 調査・復写: 株式会社ランドサーベイ
 代表取締役 白石晴生
 公図の写し 1/2500

第 7 号 様 式



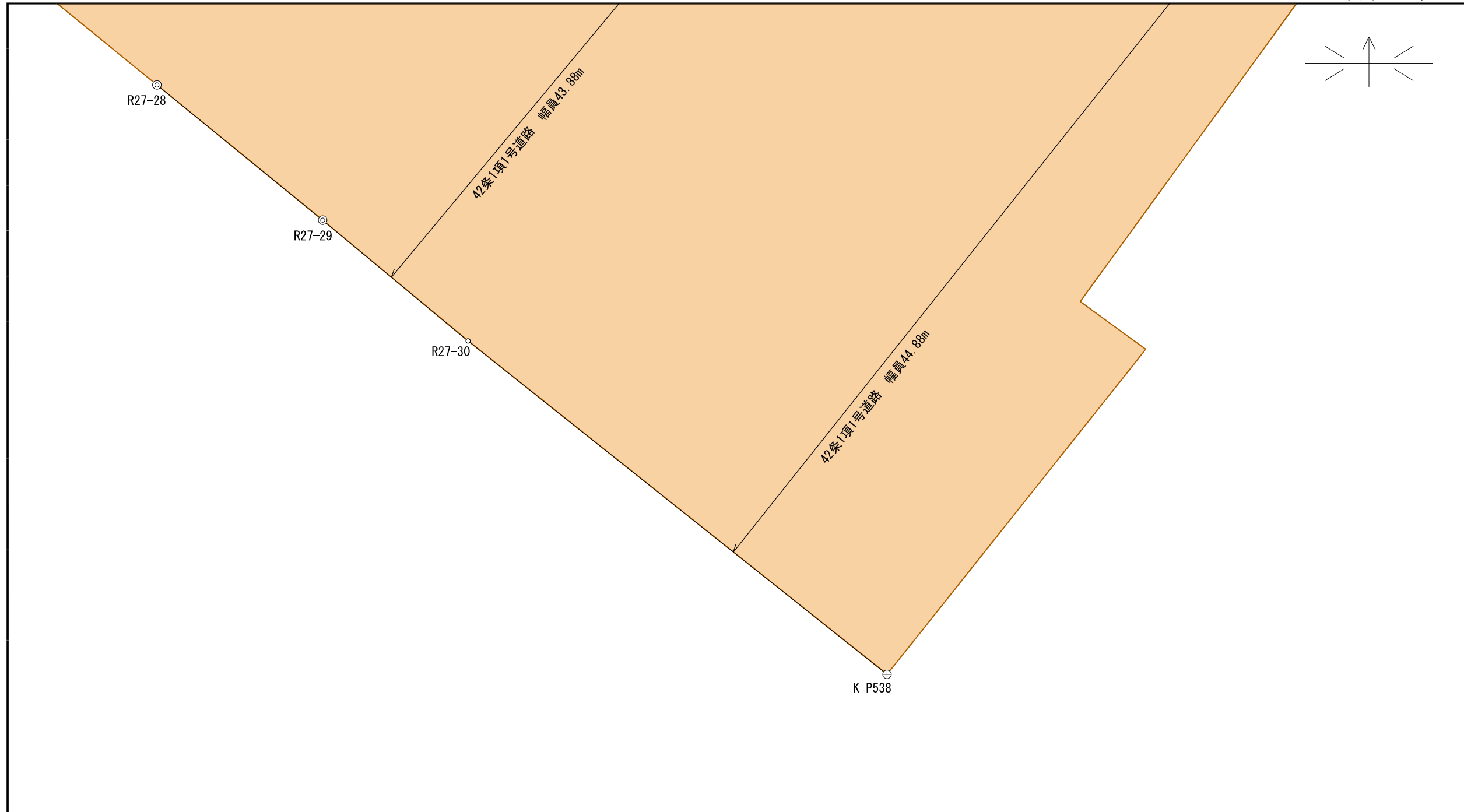
注 1 付近見取図、公図の写し及び敷地計画図と方位を一致させ、最寄の駅その他の目標となる地物を正確に記載してください。
 2 公図の写しには、公図を閲覧した事務所の名称、日時及び閲覧者を記入してください。
 3 敷地計画図には、地番境及び地番を記入し、それぞれ権利者の氏名を記入してください。
 4 図面の縮尺は、200分の1以上(各部構造図については、20分の1以上)としてください。
 5 単位は、「メートル」(小数点以下2位まで)としてください。

| | |
|-----------|--|
| 所在地 | 川崎市川崎区浮島町430番3の一部 |
| | 川崎市川崎区浮島町480番1の一部 |
| | 川崎市川崎区浮島町500番1の一部 |
| | 川崎市川崎区浮島町512番1の一部 |
| | 川崎市川崎区浮島町516番1の一部 |
| 指定年月日 | 年 月 日 |
| 指定番号 | 年 第 号 |
| 公告年月日 | 年 月 日 |
| 公告番号 | 年 第 号 |
| 道路の幅員及び延長 | 幅員6.00m×延長365.79m 幅員6.00m×延長 10.00m(転回広場) 幅員8.00m×延長369.93m 幅員6.00m~8.00m×延長1.60m |
| 私道面積 | 5232.49㎡ |
| 宅地面積 | 26196.84㎡ |
| 合計 | 31429.33㎡ |
| 図面制作者住所氏名 | 川崎市幸区柳町6番地2 株式会社ランドサーベイ 代表取締役 白石晴生 |

- 凡 例
- 方 位
 - 申 請 道 路
 - 既 存 道 路
 - 指 定 済 道 路
(指定年月日及び指定番号記入のこと)
 - 廃止される道路
 - 都 市 計 画 道 路
 - 予 定 道 路
 - 下 水
 - 地 番 境
 - 敷 地 境
 - 既 存 建 築 物
 - ブ ロ ッ ク 積
 - 金 属 鋸

閲覧所: 横浜地方法務局川崎支局
 謄写年月日: 令和8年3月18日
 調査・復写: 株式会社ランドサーベイ
 代表取締役 白石晴生

区域全体図 縮尺1/2500



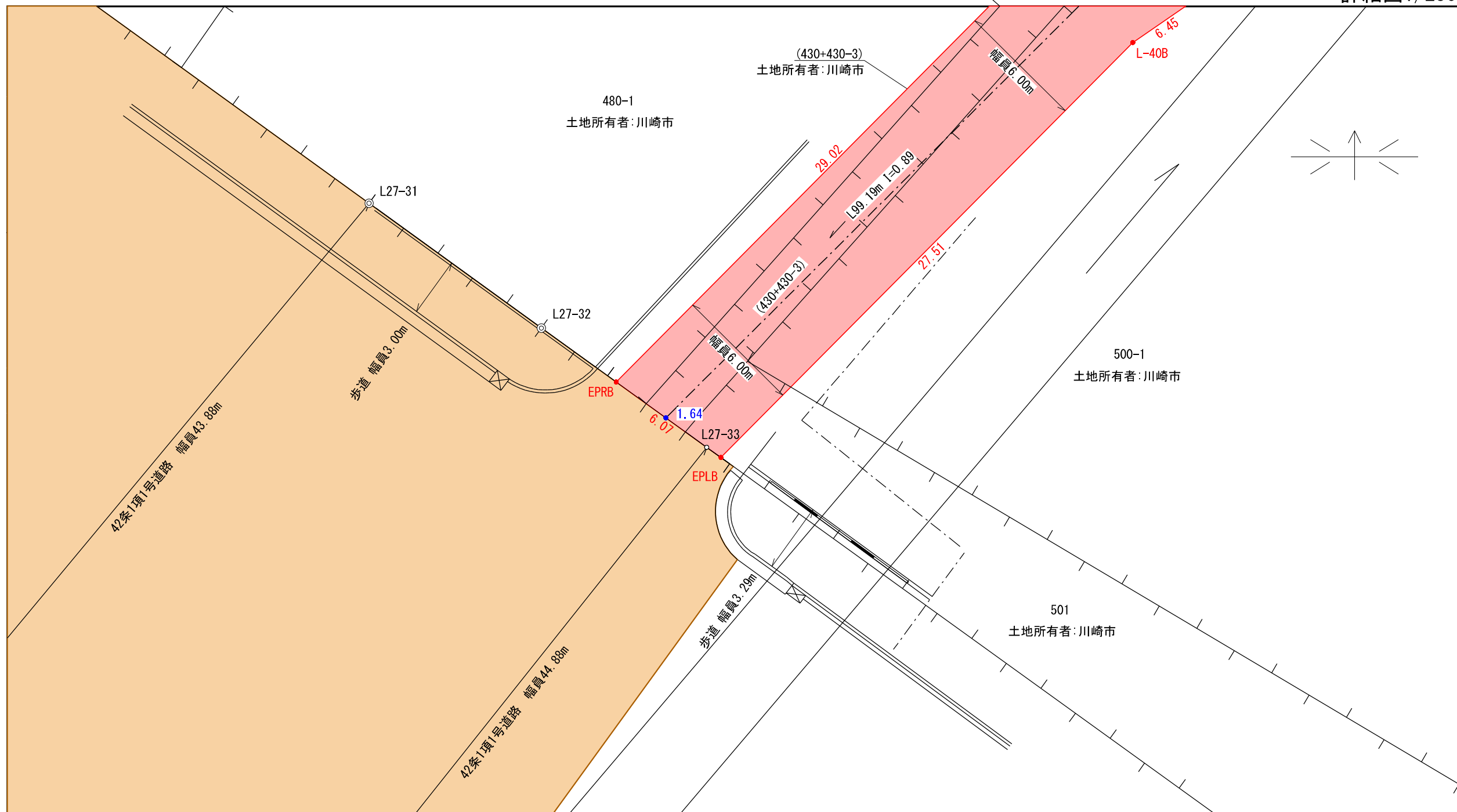
- 注1 右記見取図、公図の写し及び敷地計画図と方位を一致させ、最寄の駅その他の目標となる地物を
- 2 公図の写しには、公図を閲覧した事務所の名称、日時及び閲覧者の氏名を記入してください。
- 3 敷地計画図には、地番境及び地番を記入し、それぞれ権利者の氏名を記入してください。
- 4 図面の縮尺は、200分の1以上（各部構造図については、20分の1以上）としてください。
- 5 単位は、「メートル」（小数点以下2位まで）としてください。

| | |
|---------------|---|
| 所在地 | 川崎市川崎区浮島町430番3の一部 川崎市川崎区浮島町480番1の一部 川崎市川崎区浮島町500番1の一部 川崎市川崎区浮島町512番1の一部 川崎市川崎区浮島町516番1の一部 |
| 指定年月日 | 年 月 日 |
| 指定番号 | 年 第 号 |
| 公告年月日 | 年 月 日 |
| 公告番号 | 年 第 号 |
| 道路の幅員及び延長 | 幅員6.00m×延長365.79m 幅員6.00m×延長10.00m(転回広場) 幅員8.00m×延長369.93m 幅員6.00m～8.00m×延長1.60m |
| 私道面積 | 5232.49㎡ |
| 宅地面積 | 26196.84㎡ |
| 合 計 | 31429.33㎡ |
| 図面制作者 任所氏名 | 川崎市東区柳町6番地2 株式会社ランドサーベイ 代表取締役 白石晴生 |

凡 例

| | | | |
|--|-----------------------------------|--|-------------|
| | 方 位 | | 都 市 計 画 道 路 |
| | 申 請 道 路 | | 予 定 道 路 |
| | 既 存 道 路 | | 下 水 |
| | 指 定 済 道 路 | | 地 番 境 |
| | (指 定 年 月 日 及 び 指 定 番 号 記 入 の 事 項) | | 敷 地 境 |
| | × × × 廃 止 さ れ る 道 路 | | 既 存 建 築 物 |
| | | | ブ ロ ッ ク 積 |

正確に記載してください。



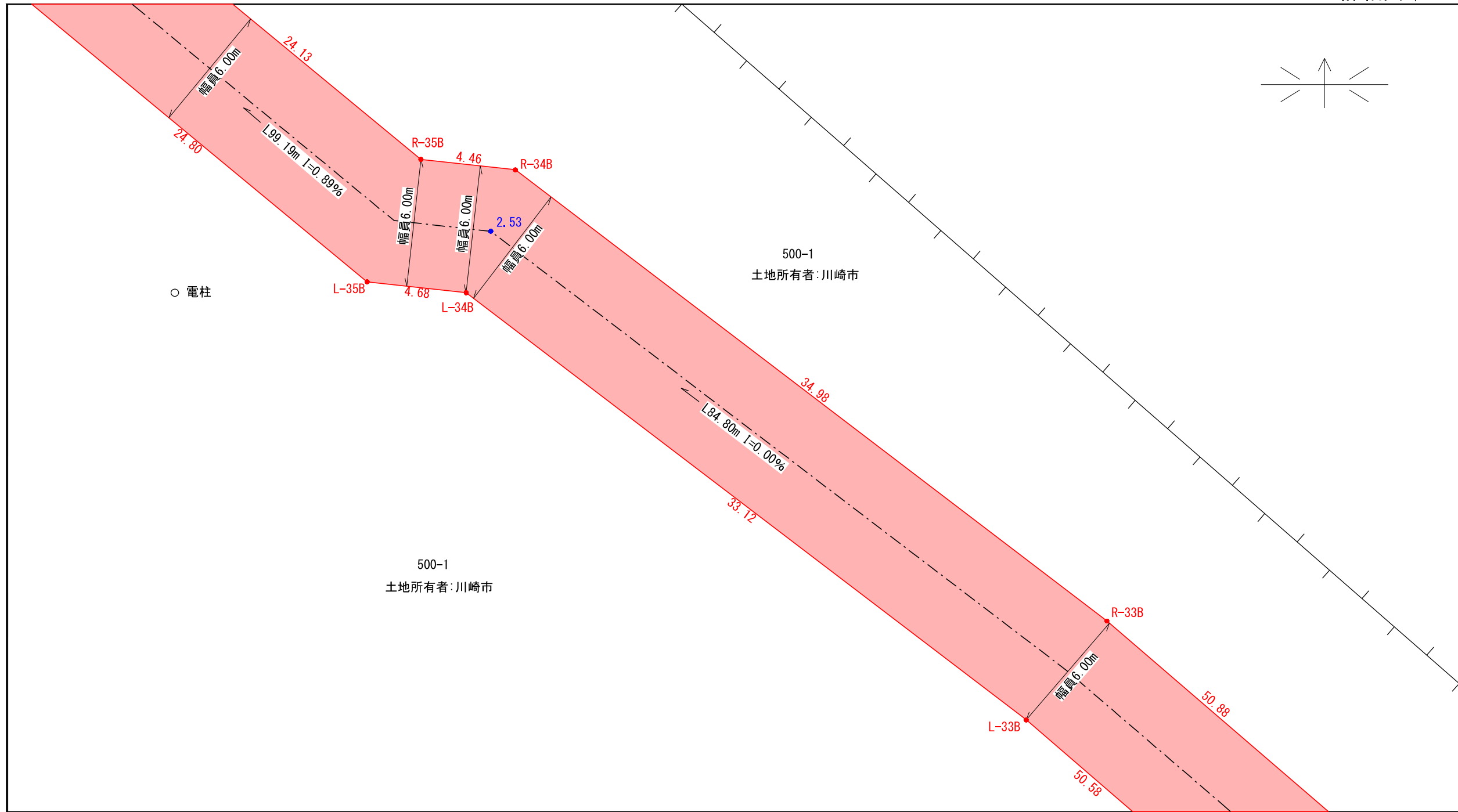
- 注1 付近見取図、公図の写し及び敷地計画図と方位を一致させ、最寄の駅その他の目標となる地物を
- 2 公図の写しには、公図を閲覧した事務所の名称、日時及び閲覧者の氏名を記入してください。
- 3 敷地計画図には、地番境及び地番を記入し、それぞれ権利者の氏名を記入してください。
- 4 図面の縮尺は、200分の1以上（各部構造図については、20分の1以上）としてください。
- 5 単位は、「メートル」（小数点以下2位まで）としてください。

| | |
|---------------|---|
| 所在地 | 川崎市川崎区浮島町430番3の一部 川崎市川崎区浮島町480番1の一部 川崎市川崎区浮島町500番1の一部 川崎市川崎区浮島町512番1の一部 川崎市川崎区浮島町516番1の一部 |
| 指定年月日 | 年 月 日 |
| 指定番号 | 年 第 号 |
| 公告年月日 | 年 月 日 |
| 公告番号 | 年 第 号 |
| 道路の幅員及び延長 | 幅員6.00m×延長365.79m 幅員5.00m×延長10.00m(転回広場) 幅員8.00m×延長369.93m 幅員6.00m～8.00m×延長1.60m |
| 私道面積 | 5232.49㎡ |
| 宅地面積 | 26196.84㎡ |
| 合計 | 31429.33㎡ |
| 図面制作者 住所氏名 | 川崎市東区柳町6番地2 株式会社ランドサーベイ 代表取締役 白石晴生 |

凡 例

| | | | |
|--|--------------------|--|--------|
| | 方位 | | 都市計画道路 |
| | 申請道路 | | 予定道路 |
| | 既存道路 | | 下水境 |
| | 指定済道路 | | 地番境 |
| | (指定年月日及び指定番号記入のこと) | | 敷地境 |
| | 廃止される道路 | | 既存建築物 |
| | | | ブロック積 |
| | | | 金属板 |

正確に記載してください。



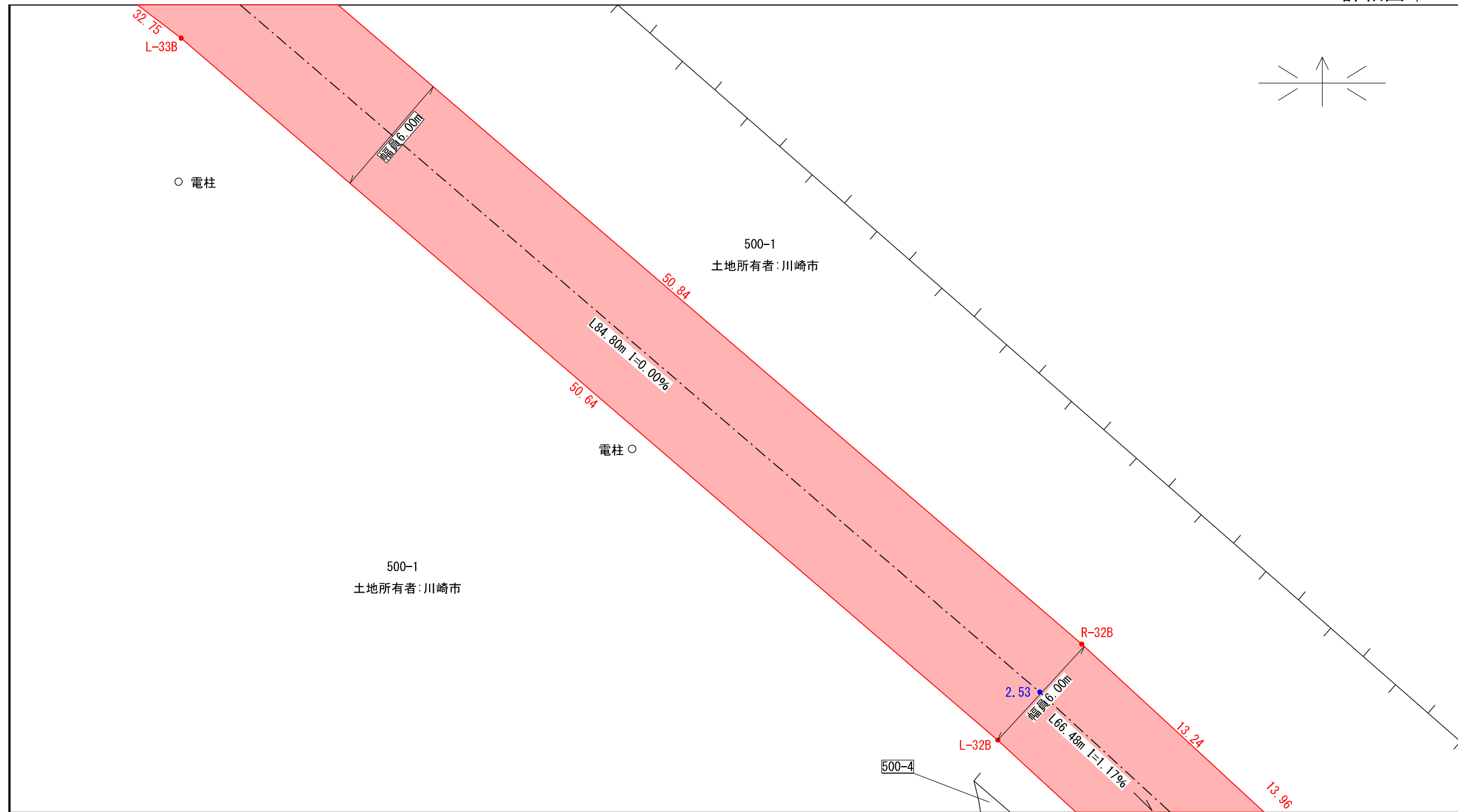
- 注 1 行状見取図、公図の写し及び敷地計画図と方位を一致させ、最寄の駅その他の目標となる地物を
 2 公図の写しには、公図を閲覧した事務所の名称、日時及び閲覧者の氏名を記入してください。
 3 敷地計画図には、地番境及び地番を記入し、それぞれ権利者の氏名を記入してください。
 4 図面の縮尺は、200分の1以上（各部構造図については、20分の1以上）としてください。
 5 単位は、「メートル」（小数点以下2位まで）としてください。

| | |
|---------------|---|
| 所在地 | 川崎市川崎区浮島町430番3の一部 川崎市川崎区浮島町480番1の一部 川崎市川崎区浮島町500番1の一部 川崎市川崎区浮島町512番1の一部 川崎市川崎区浮島町516番1の一部 |
| 指定年月日 | 年 月 日 |
| 指定番号 | 年 第 号 |
| 公告年月日 | 年 月 日 |
| 公告番号 | 年 第 号 |
| 道路の幅員及び延長 | 幅員6.00m×延長365.79m 幅員6.00m×延長10.00m(転回広場) 幅員8.00m×延長369.93m 幅員6.00m～8.00m×延長1.60m |
| 私道面積 | 5232.49㎡ |
| 宅地面積 | 26196.84㎡ |
| 合計 | 31429.33㎡ |
| 図面制作者 住所氏名 | 川崎市東区柳町6番地2 株式会社ランドサーベイ 代表取締役 白石瑞生 |

凡 例

| | | | | | |
|--|--------------------|--|-------|--|--------|
| | 方 | | TR56 | | 都市計画道路 |
| | 申請道路 | | 予定道路 | | 下水 |
| | 既存道路 | | 地番境 | | 敷地境 |
| | 指定済道路 | | 既存建築物 | | ブロック積 |
| | (指定年月日及び指定番号記入のこと) | | プロック積 | | 金 |
| | 廃止される道路 | | 金 | | 属 |

正確に記載してください。



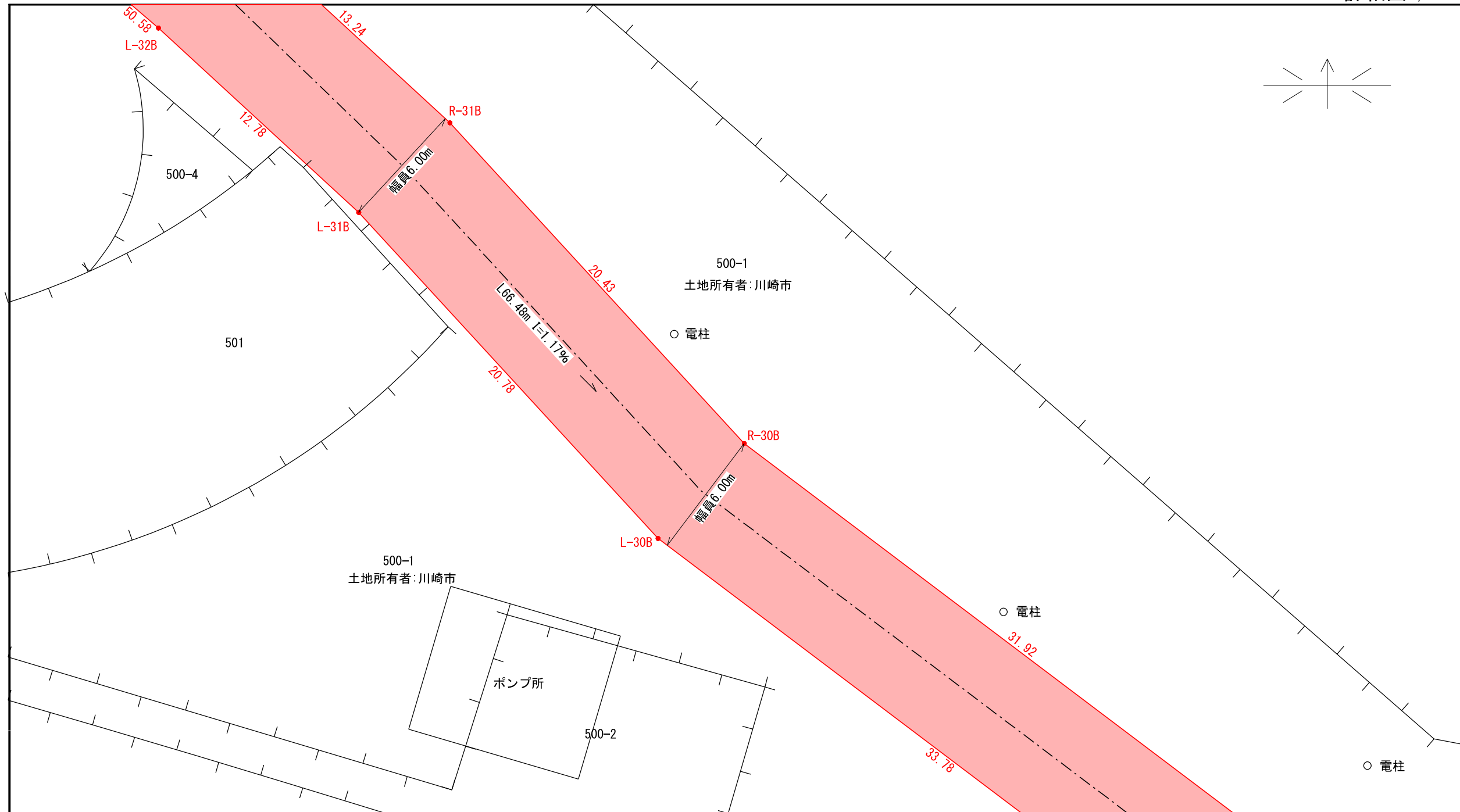
- 1 付近見取図、公図の写し及び敷地計画図と方位を一致させ、最寄の駅その他の目標となる地物を
- 2 公図の写しには、公図を閲覧した事務所の名称、日時及び閲覧者の氏名を記入してください。
- 3 敷地計画図には、地番境及び地番を記入し、それぞれ権利者の氏名を記入してください。
- 4 図面の縮尺は、200分の1以上（各部構造図については、20分の1以上）としてください。
- 5 単位は、1メートル（小数点以下2位まで）としてください。

| | |
|---------------|---|
| 所在地 | 川崎市川崎区浮島町430番3の一部 川崎市川崎区浮島町480番1の一部 川崎市川崎区浮島町500番1の一部 川崎市川崎区浮島町512番1の一部 川崎市川崎区浮島町516番1の一部 |
| 指定年月日 | 年 月 日 |
| 指定番号 | 年 第 号 |
| 公告年月日 | 年 月 日 |
| 公告番号 | 年 第 号 |
| 道路の幅員及び延長 | 幅員6.00m×延長365.79m 幅員6.00m×延長10.00m(乾回広場) 幅員8.00m×延長369.93m 幅員6.00m~8.00m×延長1.60m |
| 私道面積 | 5232.49㎡ |
| 宅地面積 | 26196.84㎡ |
| 合 計 | 31429.33㎡ |
| 図面制作者 住所氏名 | 川崎市幸区柳町5番地2 株式会社ランドサーベイ 代表取締役 白石晴生 |

凡 例

| | | | |
|--|---------------|--|-------------|
| | 方 位 | | 都 市 計 画 道 路 |
| | 申 請 道 路 | | 指 定 道 路 |
| | 既 存 道 路 | | 予 定 道 路 |
| | 指 定 道 路 | | 下 水 |
| | 廃 止 さ れ る 道 路 | | 地 番 境 |
| | | | 敷 地 境 |
| | | | 既 存 建 築 物 |
| | | | プ ロ ッ ク 積 |
| | | | 金 属 鉄 |

正確に記載してください。



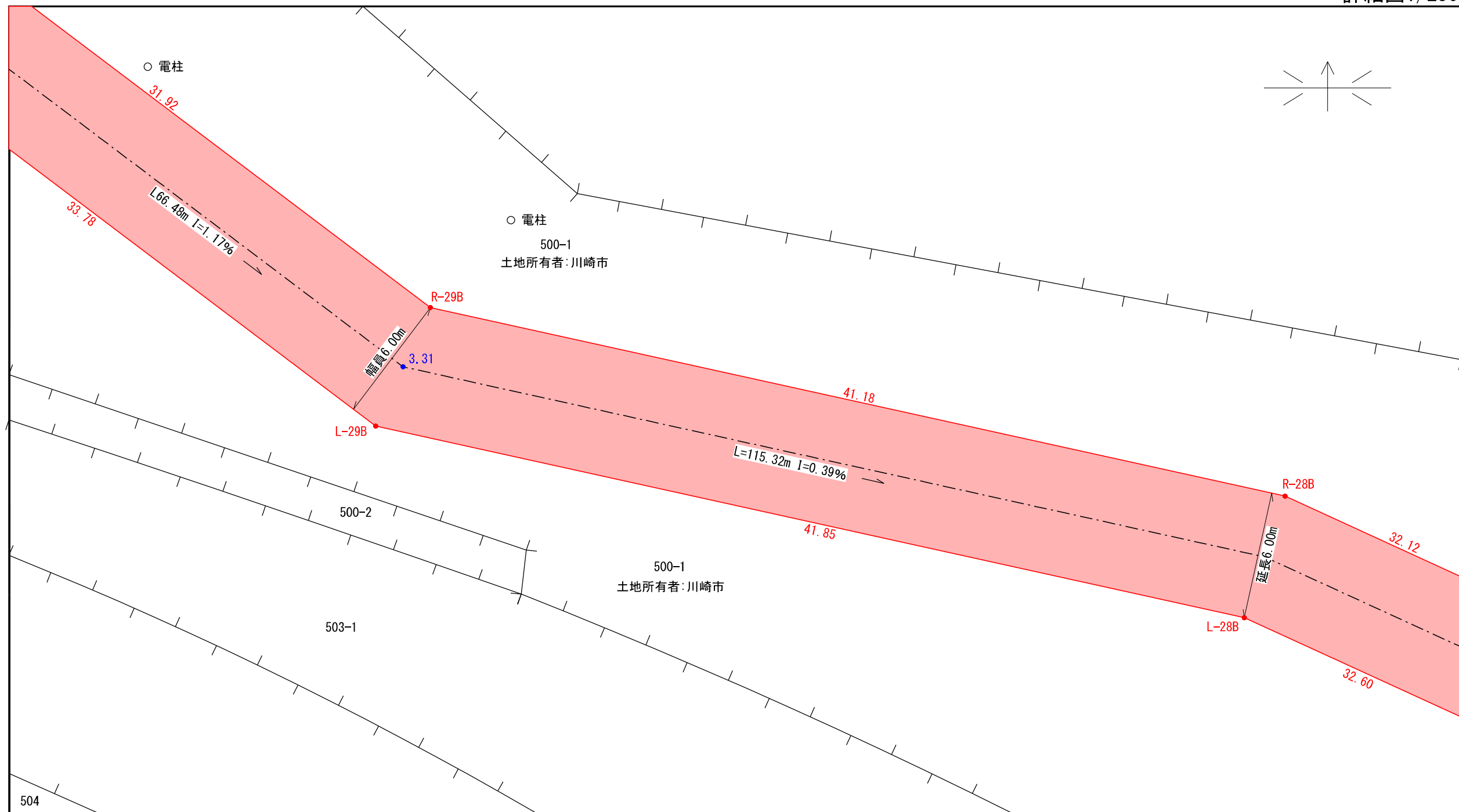
- 注 1 行近見取図、公図の写し及び敷地計画図と方位を一致させ、最寄の駅その他の目標となる地物を
 2 公図の写しには、公図を閲覧した事務所の名称、日時及び閲覧者の氏名を記入してください。
 3 敷地計画図には、地番境及び地番を記入し、それぞれ権利者の氏名を記入してください。
 4 図面の縮尺は、200分の1以上（各部構造図については、20分の1以上）としてください。
 5 単位は、メートル（小数点以下2位まで）としてください。

| | |
|---------------|---|
| 所在地 | 川崎市川崎区浮島町430番3の一部 川崎市川崎区浮島町480番1の一部 川崎市川崎区浮島町500番1の一部 川崎市川崎区浮島町512番1の一部 川崎市川崎区浮島町516番1の一部 |
| 指定年月日 | 年 月 日 |
| 指定番号 | 年 第 号 |
| 公告年月日 | 年 月 日 |
| 公告番号 | 年 第 号 |
| 道路の幅員及び延長 | 幅員6.00m×延長365.79m 幅員8.00m×延長10.00m(乾田広場) 幅員8.00m×延長369.93m 幅員6.00m~8.00m×延長1.60m |
| 私道面積 | 5232.49㎡ |
| 宅地面積 | 26196.84㎡ |
| 合 計 | 31429.33㎡ |
| 図面制作者 住所氏名 | 川崎市幸区柳町6番地2 株式会社ランドサーベイ 代表取締役 白石晴生 |

凡 例

| | | | |
|--------------------|---------------|--|-------------|
| | 方 位 | | 都 市 計 画 道 路 |
| | 申 請 道 路 | | 予 定 道 路 |
| | 既 存 道 路 | | 下 水 |
| | 指 定 済 道 路 | | 地 番 境 |
| (指定年月日及び指定番号記入のこと) | | | 敷 地 境 |
| | 廃 止 さ れ る 道 路 | | 既 存 建 築 物 |
| | | | プ ロ ッ ク 積 |
| | | | 金 属 鉄 |

正確に記載してください。



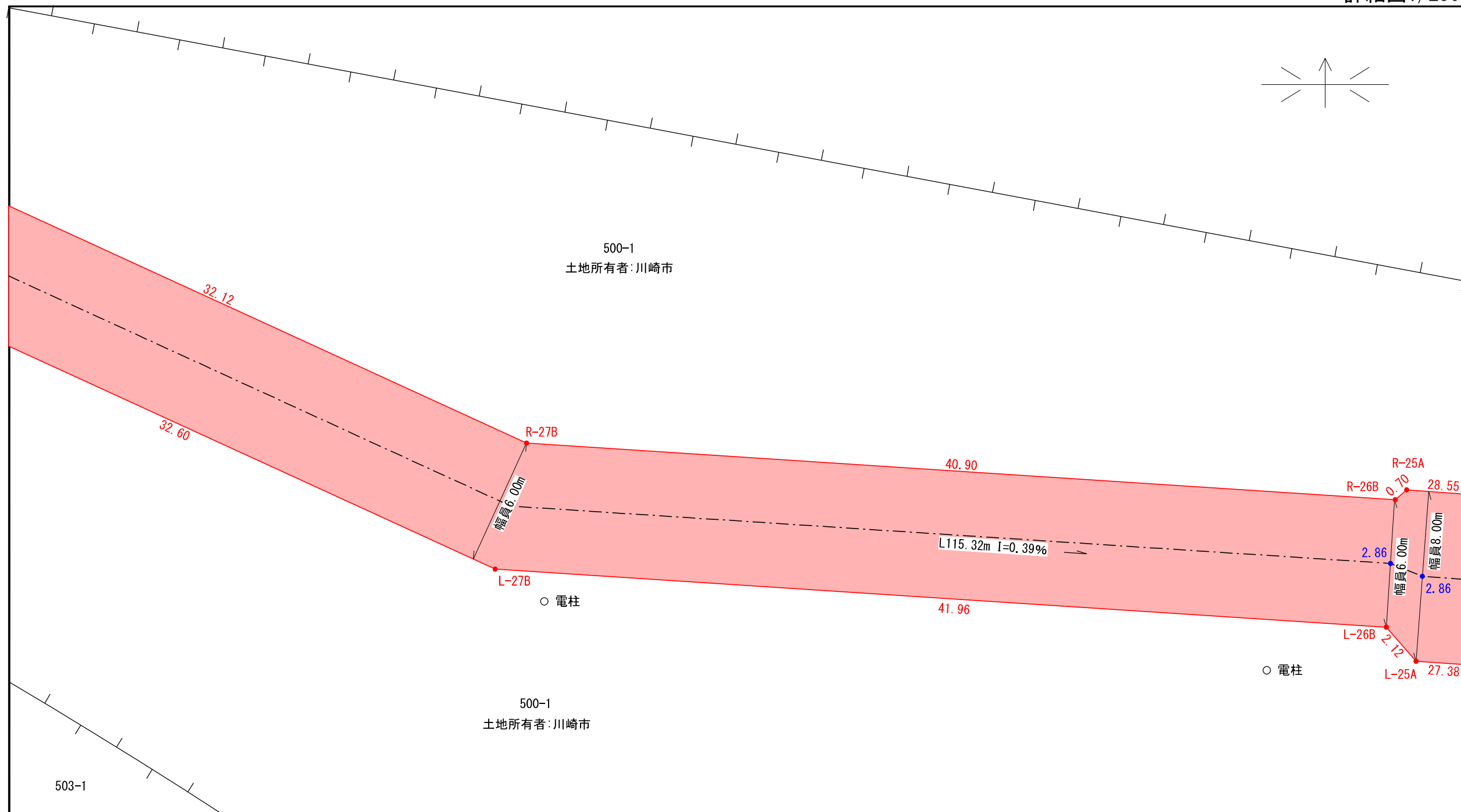
- 注 1 付近見取図、公図の写し及び敷地計画図と方位を一致させ、最寄の駅その他の目標となる地物を
 2 公図の写しには、公図を閲覧した事務所の名称、日時及び閲覧者の氏名を記入してください。
 3 敷地計画図には、地番境及び地番を記入し、それぞれ権利者の氏名を記入してください。
 4 図面の縮尺は、200分の1以上（各部構造図については、20分の1以上）としてください。
 5 単位は、「メートル」（小数点以下2位まで）としてください。

| | |
|---------------|---|
| 所在地 | 川崎市川崎区浮島町430番3の一部 川崎市川崎区浮島町480番1の一部 川崎市川崎区浮島町500番1の一部 川崎市川崎区浮島町512番1の一部 川崎市川崎区浮島町516番1の一部 |
| 指定年月日 | 年 月 日 |
| 指定番号 | 年 第 号 |
| 公告年月日 | 年 月 日 |
| 公告番号 | 年 第 号 |
| 道路の幅員及び延長 | 幅員6.00m×延長365.79m 幅員8.00m×延長10.00m(転回広場) 幅員8.00m×延長369.93m 幅員6.00m~8.00m×延長1.60m |
| 私道面積 | 5232.49㎡ |
| 宅地面積 | 26196.84㎡ |
| 合計 | 31429.33㎡ |
| 図面制作者 任所氏名 | 川崎市東区柳町6番地2 株式会社ランドサーベイ 代表取締役 白石晴生 |

凡 例

| | | | |
|--|-----------------------------------|--|-------------|
| | 方 位 | | 都 市 計 画 道 路 |
| | 申 請 道 路 | | 予 定 道 路 |
| | 既 存 道 路 | | 下 水 境 |
| | 指 定 済 道 路 | | 地 番 境 |
| | (指 定 年 月 日 及 び 指 定 番 号 記 入 の 事 項) | | 敷 地 境 |
| | 廃 止 さ れ る 道 路 | | 既 存 建 築 物 |
| | | | ブ ロ ッ ク 積 |
| | | | 金 属 板 |

正確に記載してください。



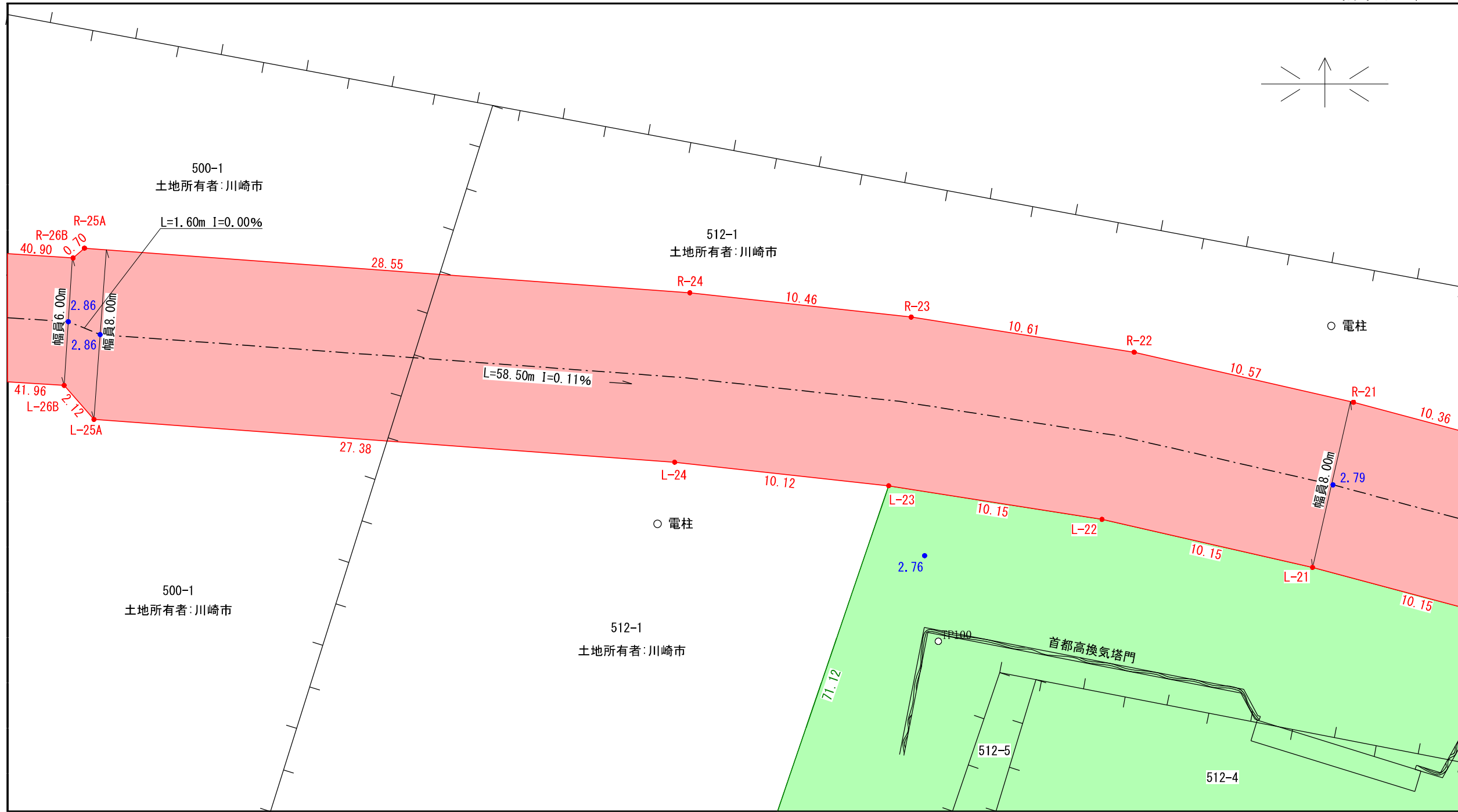
- 注 1 行近見取図、公図の写し及び敷地計画図と方位を一致させ、最寄の駅その他の目標となる地物を
 2 公図の写しには、公図を閲覧した事務所の名称、日時及び閲覧者の氏名を記入してください。
 3 敷地計画図には、地番境及び地番を記入し、それぞれ権利者の氏名を記入してください。
 4 図面の縮尺は、200分の1以上（各部構造図については、20分の1以上）としてください。
 5 単位は、1メートル（小数点以下2位まで）としてください。

| | |
|---------------|---|
| 所在地 | 川崎市川崎区浮島町430番3の一部 川崎市川崎区浮島町480番1の一部 川崎市川崎区浮島町500番1の一部 川崎市川崎区浮島町512番1の一部 川崎市川崎区浮島町516番1の一部 |
| 指定年月日 | 年 月 日 |
| 指定番号 | 年 第 号 |
| 公告年月日 | 年 月 日 |
| 公告番号 | 年 第 号 |
| 道路の幅員及び延長 | 幅員6.00m×延長365.79m 幅員6.00m×延長10.00m(転回広場) 幅員8.00m×延長369.93m 幅員6.00m～8.00m×延長1.60m |
| 私道面積 | 5232.49㎡ |
| 宅地面積 | 26196.84㎡ |
| 合 計 | 31429.33㎡ |
| 図面制作者 任所氏名 | 川崎市幸区柳町6番地2 株式会社ランドサーベイ 代表取締役 白石晴生 |

凡 例

| | | | |
|--|-----------------------------------|--|-------------|
| | 方 位 | | 都 市 計 画 道 路 |
| | 申 請 道 路 | | 予 定 道 路 |
| | 既 存 道 路 | | 下 水 |
| | 指 定 済 道 路 | | 地 番 境 |
| | (指 定 年 月 日 及 び 指 定 番 号 記 入 の 事 項) | | 敷 地 境 |
| | 廃 止 さ れ る 道 路 | | 既 存 建 築 物 |
| | | | ブ ロ ッ ク 積 |
| | | | 金 属 鉄 |

正確に記載してください。



- 注 1 付近見取図、公図の写し及び敷地計画図と方位を一致させ、最寄の駅その他の目標となる地物を
 2 公図の写しには、公図を閲覧した事務所の名称、日時及び閲覧者の氏名を記入してください。
 3 敷地計画図には、地番境及び地番を記入し、それぞれ権利者の氏名を記入してください。
 4 図面の縮尺は、200分の1以上（各部構造図については、20分の1以上）としてください。
 5 単位は、「メートル」（小数点以下2位まで）としてください。

| | |
|---------------|---|
| 所在地 | 川崎市川崎区浮島町430番3の一部 川崎市川崎区浮島町480番1の一部 川崎市川崎区浮島町500番1の一部 川崎市川崎区浮島町512番1の一部 川崎市川崎区浮島町516番1の一部 |
| 指定年月日 | 年 月 日 |
| 指定番号 | 年 第 号 |
| 公告年月日 | 年 月 日 |
| 公告番号 | 年 第 号 |
| 道路の幅員及び延長 | 幅員6.00m×延長365.79m 幅員8.00m×延長10.00m(転回広場) 幅員8.00m×延長369.93m 幅員6.00m~8.00m×延長1.60m |
| 私道面積 | 5232.49㎡ |
| 宅地面積 | 26196.84㎡ |
| 合計 | 31429.33㎡ |
| 図面制作者 住所氏名 | 川崎市東区柳町6番地2 株式会社ランドサーベイ 代表取締役 白石晴生 |

凡 例

↑ 方位

○ 申請道路

○ 既存道路

指定年月日及び指定番号記入のこと

××× 廃止される道路

都市計画道路

予定道路

下水

地番境

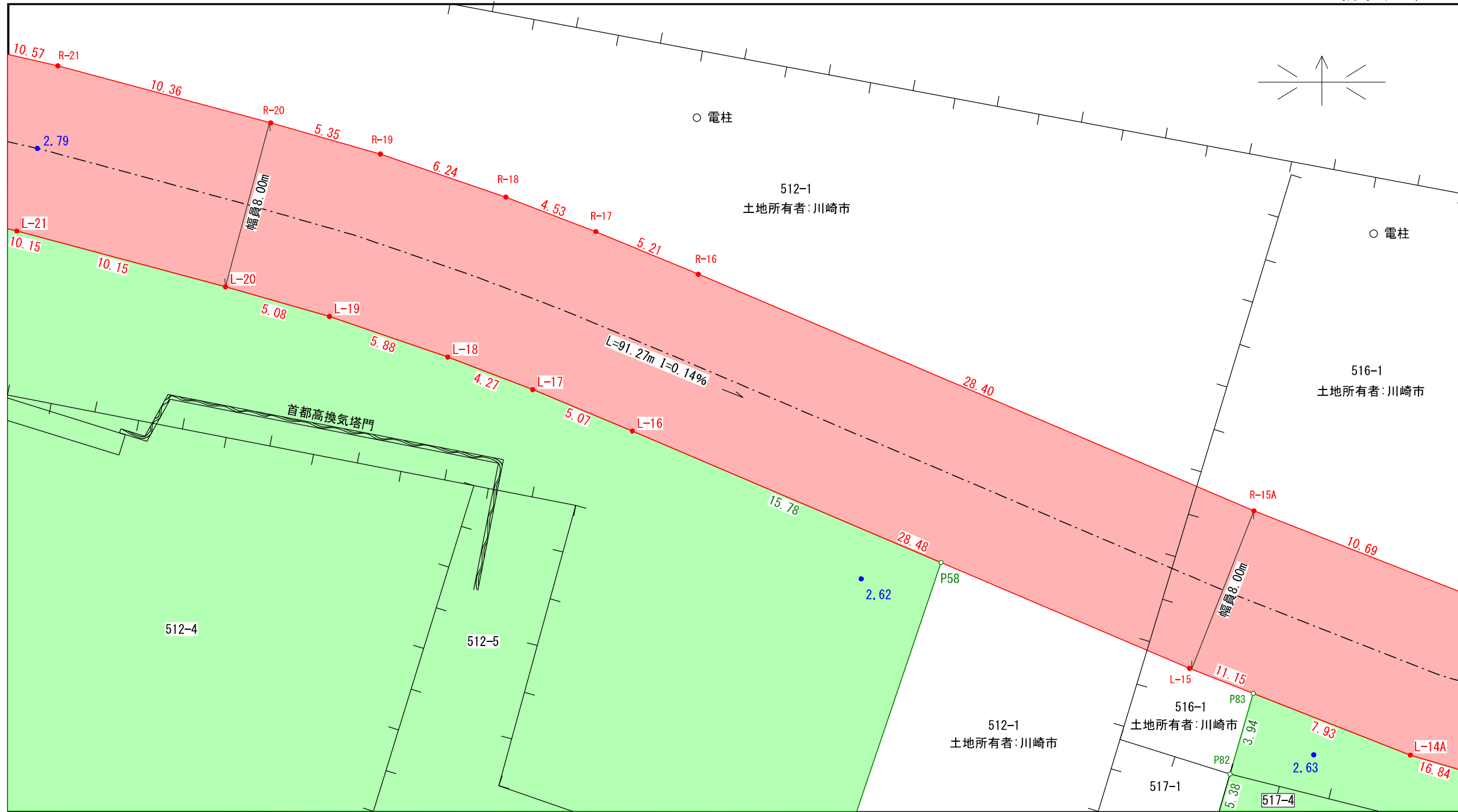
敷地境

既存建築物

ブロック積

金属

正確に記載してください。



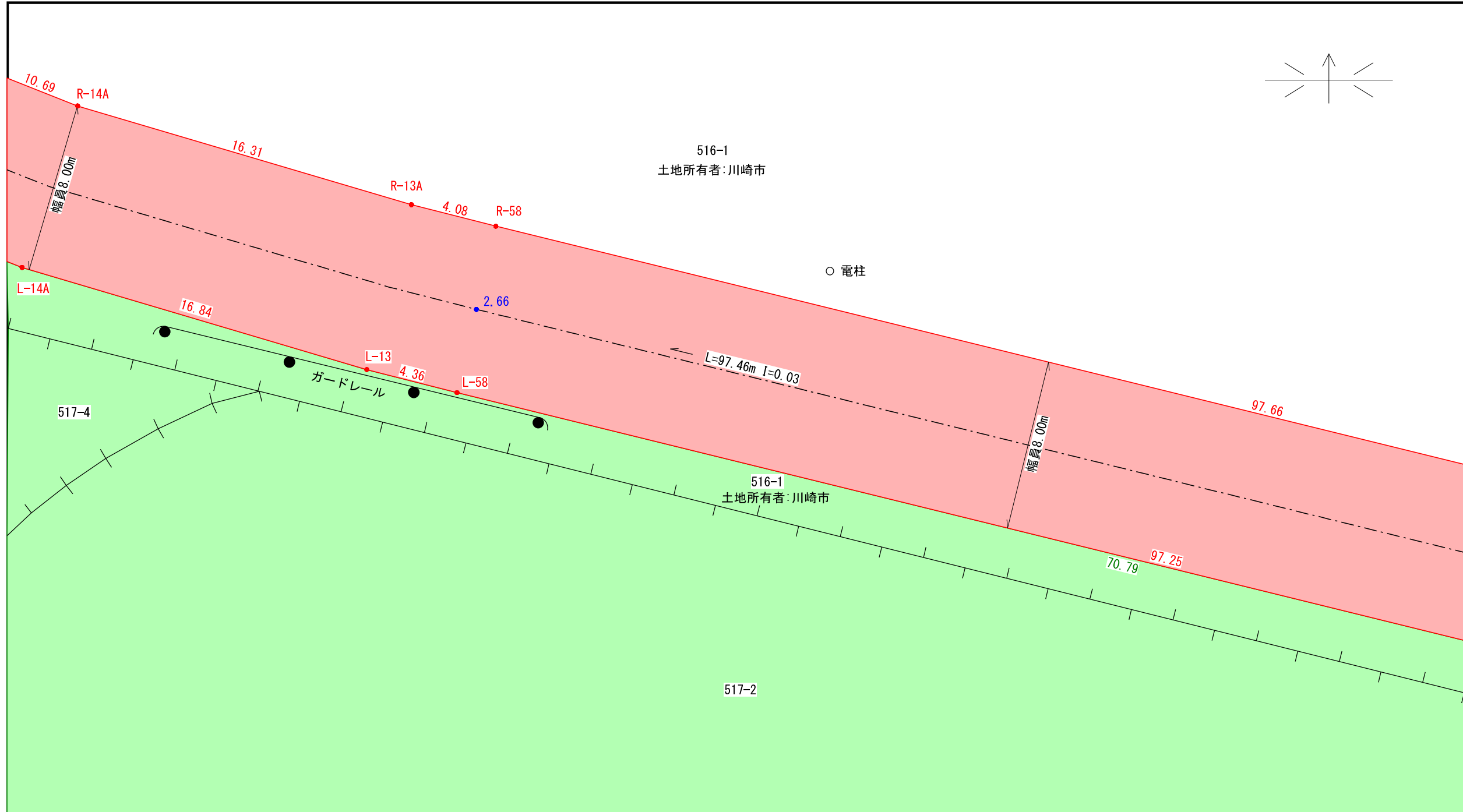
- 注 1 付近見取図、公図の写し及び敷地計画図と方位を一致させ、最寄の駅その他の目標となる地物を
 2 公図の写しには、公図を閲覧した事務所の名称、日時及び閲覧者の氏名を記入してください。
 3 敷地計画図には、地番境及び地番を記入し、それぞれ権利者の氏名を記入してください。
 4 図面の縮尺は、200分の1以上（各部構造物については、20分の1以上）としてください。
 5 単位は、1メートル（小数点以下2位まで）としてください。

| | |
|---------------|---|
| 所在地 | 川崎市川崎区浮島町430番3の一部 川崎市川崎区浮島町480番1の一部 川崎市川崎区浮島町500番1の一部 川崎市川崎区浮島町512番1の一部 川崎市川崎区浮島町516番1の一部 |
| 指定年月日 | 年 月 日 |
| 指定番号 | 年 第 号 |
| 公告年月日 | 年 月 日 |
| 公告番号 | 年 第 号 |
| 道路の幅員及び延長 | 幅員6.00m×延長365.79m 幅員8.00m×延長10.00m(転回広場) 幅員8.00m×延長369.93m 幅員6.00m~8.00m×延長1.60m |
| 私道面積 | 5232.49㎡ |
| 宅地面積 | 26196.84㎡ |
| 合計 | 31429.33㎡ |
| 図面制作者 住所氏名 | 川崎市幸区柳町6番地2 株式会社ランドサーベイ 代表取締役 白石晴生 |

凡 例

| | | | |
|--|-----------------------------------|--|-------------|
| | 方 位 | | 都 市 計 画 道 路 |
| | 申 請 道 路 | | 予 定 道 路 |
| | 既 存 道 路 | | 下 水 |
| | 指 定 済 道 路 | | 地 番 境 |
| | (指 定 年 月 日 及 び 指 定 番 号 記 入 の 事) | | 敷 地 境 |
| | 廃 止 さ れ る 道 路 | | 既 存 建 築 物 |
| | | | ブ ロ ッ ク 積 |
| | | | 金 属 紙 |

正確に記載してください。



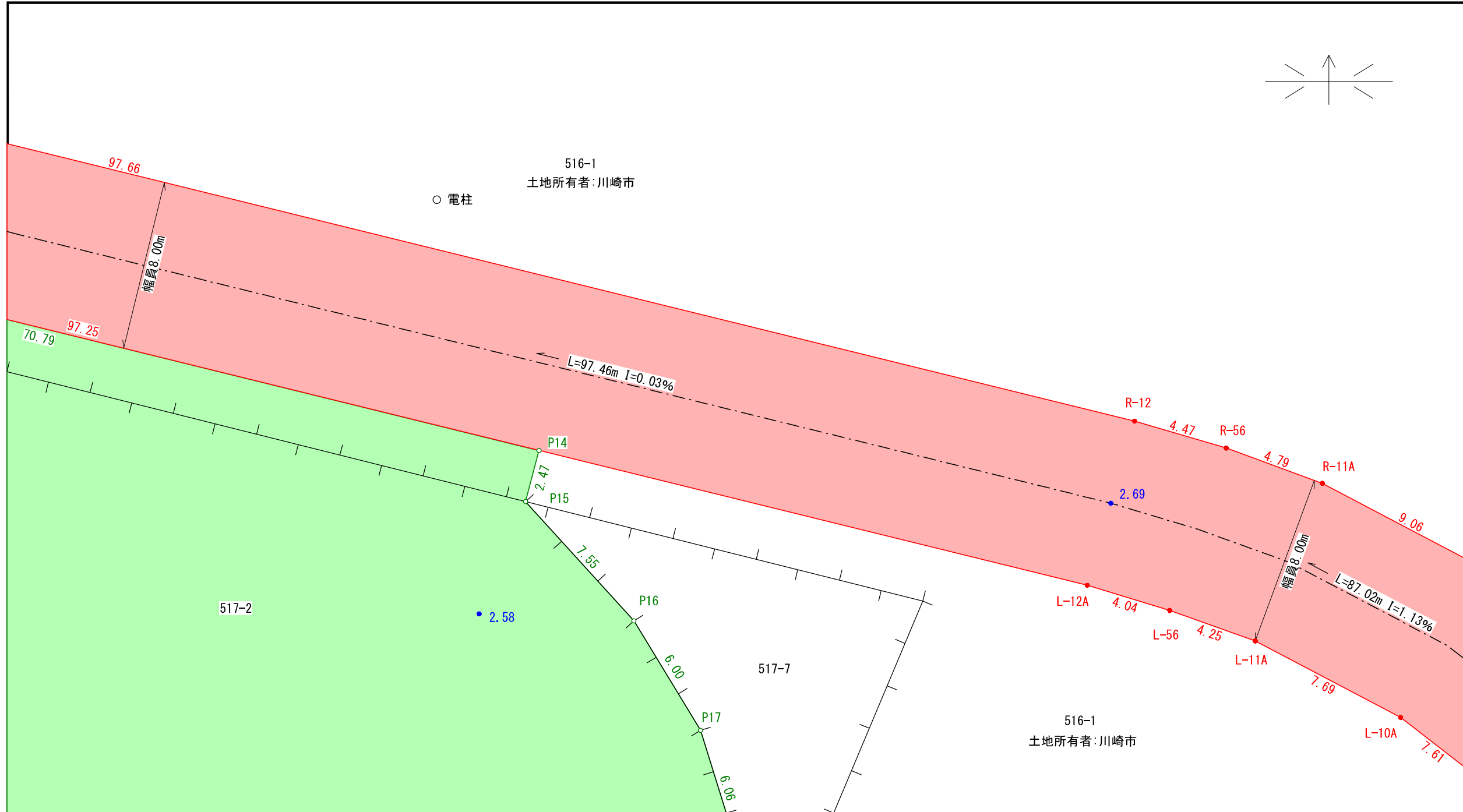
- 注 1 付近見取図、公図の写し及び敷地計画図と方位を一致させ、最寄の駅その他の目標となる地物を
 2 公図の写しには、公図を閲覧した事務所の名称、日時及び閲覧者の氏名を記入してください。
 3 敷地計画図には、地番境及び地番を記入し、それぞれ権利者の氏名を記入してください。
 4 図面の縮尺は、200分の1以上（各部構造物については、20分の1以上）としてください。
 5 単位は、メートル（小数点以下2位まで）としてください。

| | |
|---------------|---|
| 所在地 | 川崎市川崎区浮島町430番3の一部 川崎市川崎区浮島町480番1の一部 川崎市川崎区浮島町500番1の一部 川崎市川崎区浮島町512番1の一部 川崎市川崎区浮島町516番1の一部 |
| 指定年月日 | 年 月 日 |
| 指定番号 | 年 第 号 |
| 公告年月日 | 年 月 日 |
| 公告番号 | 年 第 号 |
| 道路の幅員及び延長 | 幅員6.00m × 延長365.79m 幅員6.00m × 延長10.00m (転回広場) 幅員8.00m × 延長369.93m 幅員6.00m ~ 8.00m × 延長1.60m |
| 私道面積 | 5232.49㎡ |
| 宅地面積 | 26196.84㎡ |
| 合計 | 31429.33㎡ |
| 図面制作者 住所氏名 | 川崎市幸区柳町6番地2 株式会社ランドサーベイ 代表取締役 白石瑞生 |

凡 例

| | | | |
|--|--------------------|--|--------|
| | 方位 | | 都市計画道路 |
| | 申請道路 | | 予定道路 |
| | 既存道路 | | 下水 |
| | 指定済道路 | | 地番境 |
| | （指定年月日及び指定番号記入のこと） | | 敷地境 |
| | 廃止される道路 | | 既存建築物 |
| | | | ブロック積 |
| | | | 金風紙 |

正確に記載してください。



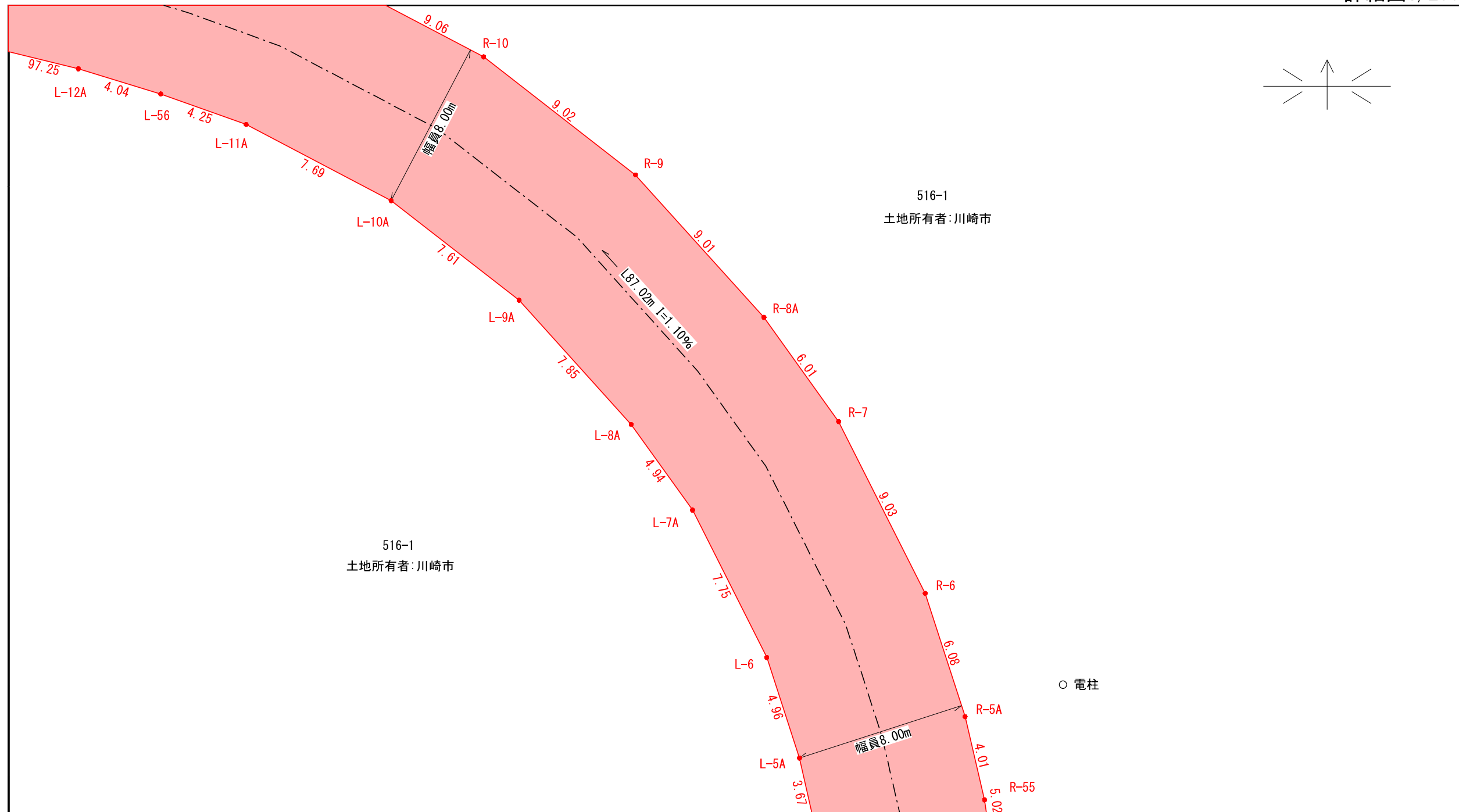
- 注 1 付近見取図、公図の写し及び敷地計画図と方位を一致させ、最寄の駅その他の目標となる地物を
 2 公図の写しには、公図を閲覧した事務所の名称、日時及び閲覧者の氏名を記入してください。
 3 敷地計画図には、地番境及び地番を記入し、それぞれ権利者の氏名を記入してください。
 4 図面の縮尺は、200分の1以上（各部構造物については、20分の1以上）としてください。
 5 単位は、メートル（小数点以下2位まで）としてください。

| | |
|---------------|---|
| 所在地 | 川崎市川崎区浮島町430番3の一部 川崎市川崎区浮島町480番1の一部 川崎市川崎区浮島町500番1の一部 川崎市川崎区浮島町512番1の一部 川崎市川崎区浮島町516番1の一部 |
| 指定年月日 | 年 月 日 |
| 指定番号 | 年 第 号 |
| 公告年月日 | 年 月 日 |
| 公告番号 | 年 第 号 |
| 道路の幅員及び延長 | 幅員6.00m×延長365.79m 幅員6.00m×延長10.00m(転回広場) 幅員8.00m×延長369.93m 幅員6.00m～8.00m×延長1.60m |
| 私道面積 | 5232.49㎡ |
| 宅地面積 | 26196.84㎡ |
| 合計 | 31429.33㎡ |
| 図面制作者 住所氏名 | 川崎市幸区柳町6番地2 株式会社ランドリーベイ 代表取締役 白石瑞生 |

凡 例

| | | | |
|--|-------------------------------|--|--------|
| | 方位 | | 都市計画道路 |
| | 申請道路 | | 予定道路 |
| | 既存道路 | | 下水 |
| | 指定済道路 | | 地番境 |
| | （指定年月日及び指定番号記入のこと） 廃止される道路 | | 敷地境 |
| | | | 既存建築物 |
| | | | ブロック積 |
| | | | 金風鏡 |

正確に記載してください。



- 注1 付近見取図、公図の写し及び敷地計画図と方位を一致させ、最寄の駅その他の目標となる地物を
 2 公図の写しには、公図を閲覧した事務所の名称、日時及び閲覧者の氏名を記入してください。
 3 敷地計画図には、地番境及び地番を記入し、それぞれ権利者の氏名を記入してください。
 4 図面の縮尺は、200分の1以上（各部構造図については、20分の1以上）としてください。
 5 単位は、「メートル」（小数点以下2位まで）としてください。

| | |
|---------------|---|
| 所在地 | 川崎市川崎区浮島町430番3の一部 川崎市川崎区浮島町480番1の一部 川崎市川崎区浮島町500番1の一部 川崎市川崎区浮島町512番1の一部 川崎市川崎区浮島町516番1の一部 |
| 指定年月日 | 年 月 日 |
| 指定番号 | 年 第 号 |
| 公告年月日 | 年 月 日 |
| 公告番号 | 年 第 号 |
| 道路の幅員及び延長 | 幅員6.00m×延長365.79m 幅員6.00m×延長10.00m(転回広場) 幅員8.00m×延長369.93m 幅員6.00m~8.00m×延長1.60m |
| 私道面積 | 5232.49㎡ |
| 宅地面積 | 26196.84㎡ |
| 合計 | 31429.33㎡ |
| 図面制作者 住所氏名 | 川崎市東区柳町6番地2 株式会社ランドサーベイ 代表取締役 白石晴生 |

凡 例

↑ 方位

○ 申請道路

— 既存道路

— 指定済道路

(指定年月日及び指定番号記入のこと)

××× 廃止される道路

--- 都市計画道路

--- 予定道路

--- 下水

--- 地番境

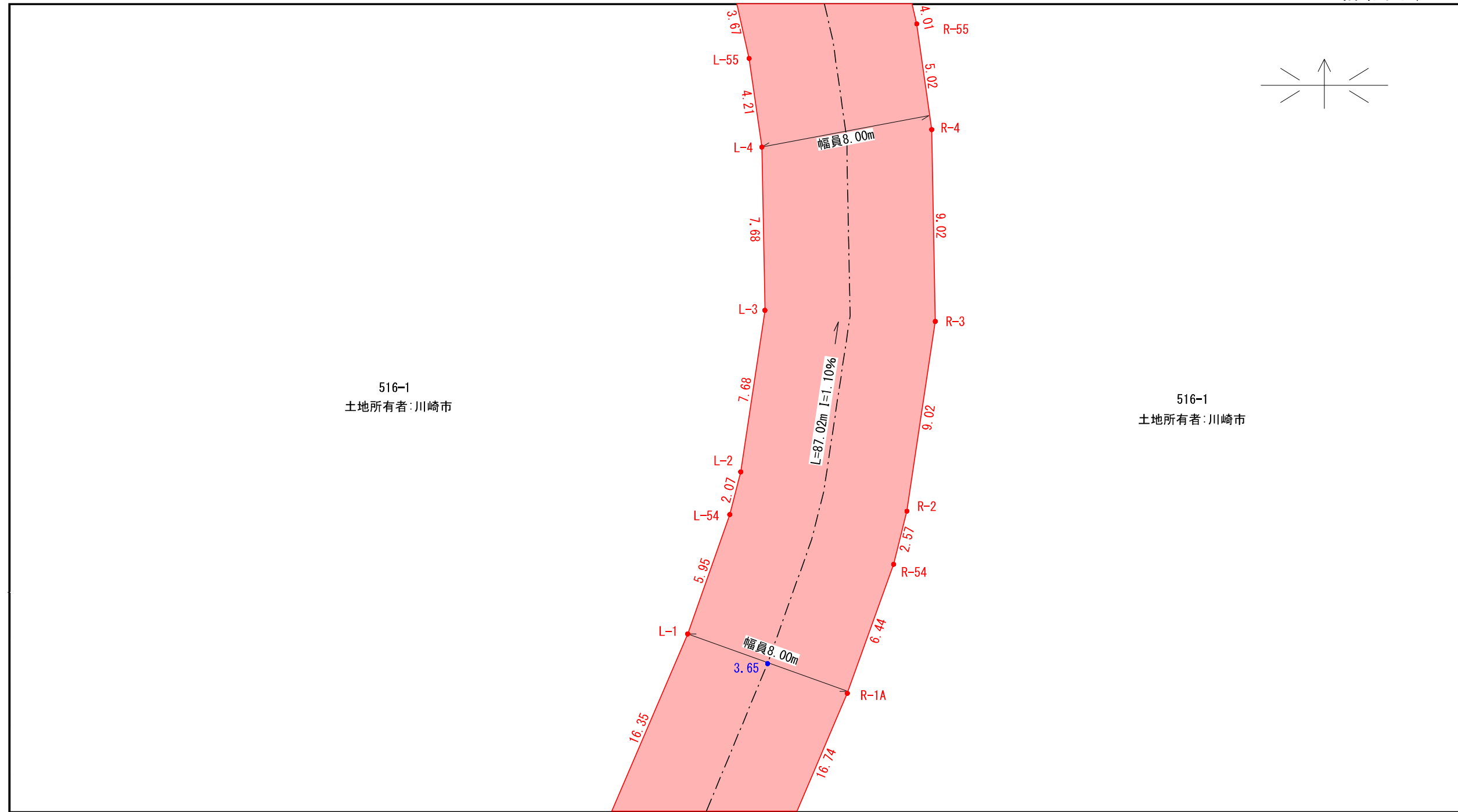
--- 敷地境界

□ 既存建築物

□ ブロック積

● 金 属 柵

正確に記載してください。



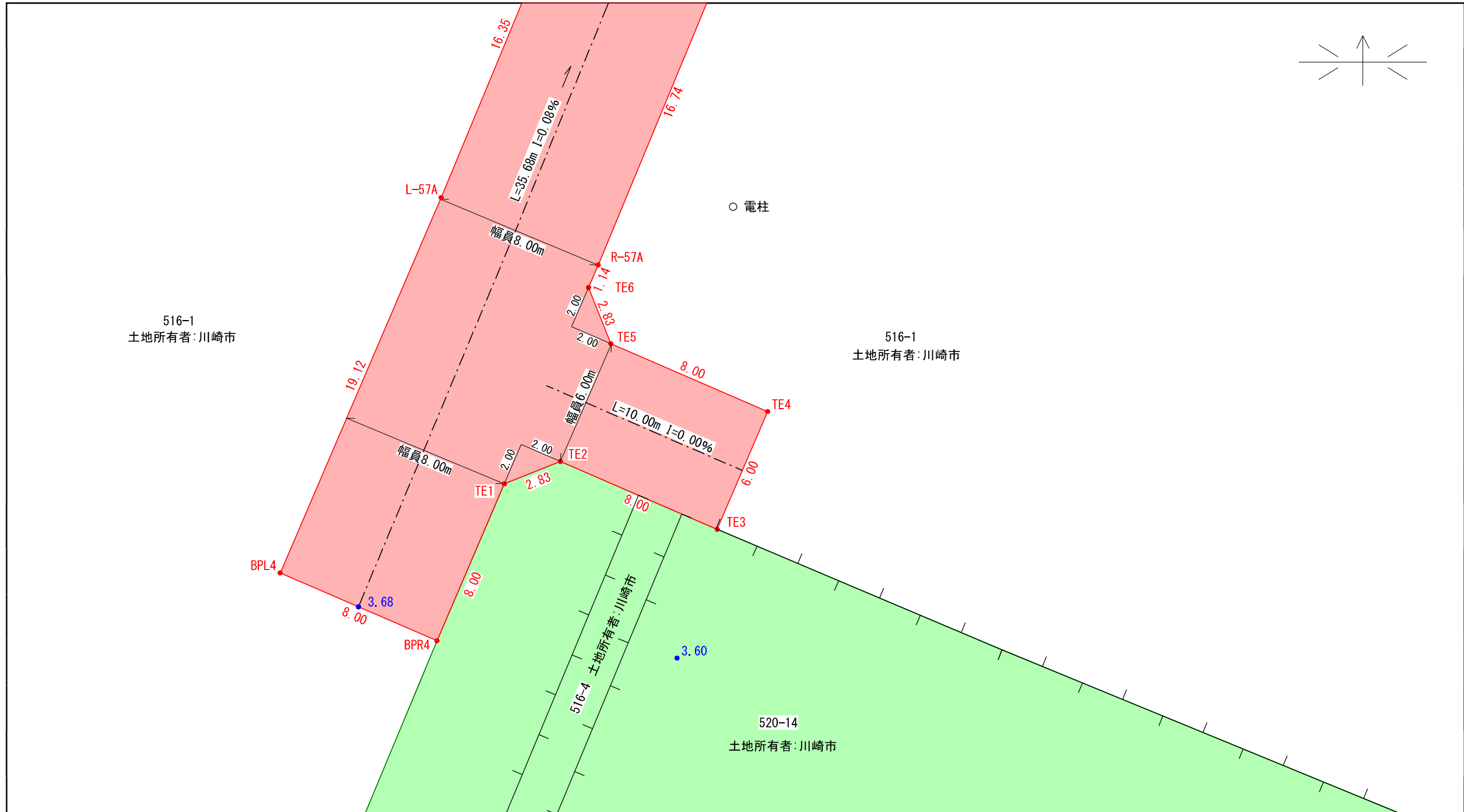
- 注 1 付近見取図、公図の写し及び敷地計画図と方位を一致させ、最寄の駅その他の目標となる地物を
 2 公図の写しには、公図を閲覧した事務所の名称、日時及び閲覧者の氏名を記入してください。
 3 敷地計画図には、地番境及び地番を記入し、それぞれ権利者の氏名を記入してください。
 4 区面の縮尺は、200分の1以上（各部構造図については、20分の1以上）としてください。
 5 単位は、「メートル（小数点以下2位まで）」としてください。

| | |
|-----------|---|
| 所在地 | 川崎市川崎区浮島町430番3の一部 川崎市川崎区浮島町480番1の一部 川崎市川崎区浮島町500番1の一部 川崎市川崎区浮島町512番1の一部 川崎市川崎区浮島町516番1の一部 |
| 指定年月日 | 年 月 日 |
| 指定番号 | 年 第 |
| 公告年月日 | 年 月 日 |
| 公告番号 | 年 第 |
| 道路の幅員及び延長 | 幅員6.00m×延長365.79m 幅員6.00m×延長10.00m(転回広場) 幅員8.00m×延長369.93m 幅員6.00m～8.00m×延長1.60m |
| 私道面積 | 5232.49㎡ |
| 宅地面積 | 26196.84㎡ |
| 合計 | 31429.33㎡ |
| 図面制作者住所氏名 | 川崎市幸区柳町5番地2 株式会社ランドサマーズ 代表取締役 白石晴生 |

凡 例

| | | | |
|--|--------------------|--|--------|
| | 方位 | | 都市計画道路 |
| | 申請道路 | | 予定道路 |
| | 既存道路 | | 下水 |
| | 指定済道路 | | 地番境 |
| | (指定年月日及び指定番号記入のこと) | | 敷地境 |
| | 廃止される道路 | | 既存建築物 |
| | | | ブロック積 |
| | | | 金 属 鉄 |

正確に記載してください。



- 注 1 付近見取図、公図の写し及び敷地計画図と方位を一致させ、最寄の駅その他の目標となる地物を
 2 公図の写しには、公図を閲覧した事務所の名称、日時及び閲覧者の氏名を記入してください。
 3 敷地計画図には、地番境及び地番を記入し、それぞれ権利者の氏名を記入してください。
 4 図面の縮尺は、200分の1以上（各部構造図については、20分の1以上）としてください。
 5 単位は、「メートル」（小数点以下2位まで）としてください。

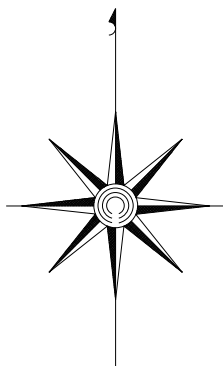
| | |
|---------------|---|
| 所在地 | 川崎市川崎区浮島町430番3の一部 川崎市川崎区浮島町480番1の一部 川崎市川崎区浮島町500番1の一部 川崎市川崎区浮島町512番1の一部 川崎市川崎区浮島町516番1の一部 |
| 指定年月日 | 年 月 日 |
| 指定番号 | 年 第 号 |
| 公告年月日 | 年 月 日 |
| 公告番号 | 年 第 号 |
| 道路の幅員及び延長 | 幅員6.00m×延長365.79m 幅員8.00m×延長10.00m(転回広場) 幅員8.00m×延長369.93m 幅員6.00m~8.00m×延長1.60m |
| 私道面積 | 5232.49㎡ |
| 宅地面積 | 26196.84㎡ |
| 合計 | 31429.33㎡ |
| 図面制作者 住所氏名 | 川崎市東区柳町6番地2 株式会社ランドサーベイ 代表取締役 白石瑠生 |

凡 例

| | | | |
|--|--------------------|--|--------|
| | 方位 | | 都市計画道路 |
| | 申請道路 | | 予定道路 |
| | 既存道路 | | 下水 |
| | 指定済道路 | | 地番境 |
| | (指定年月日及び指定番号記入のこと) | | 敷地境 |
| | 廃止される道路 | | 既存建築物 |
| | | | ブロック積 |
| | | | 金 属 板 |

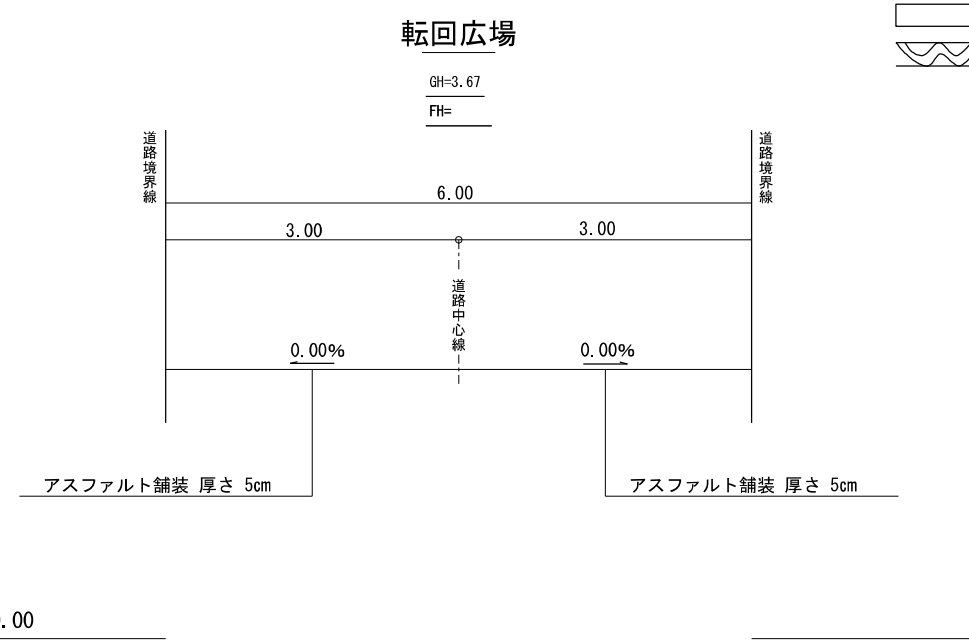
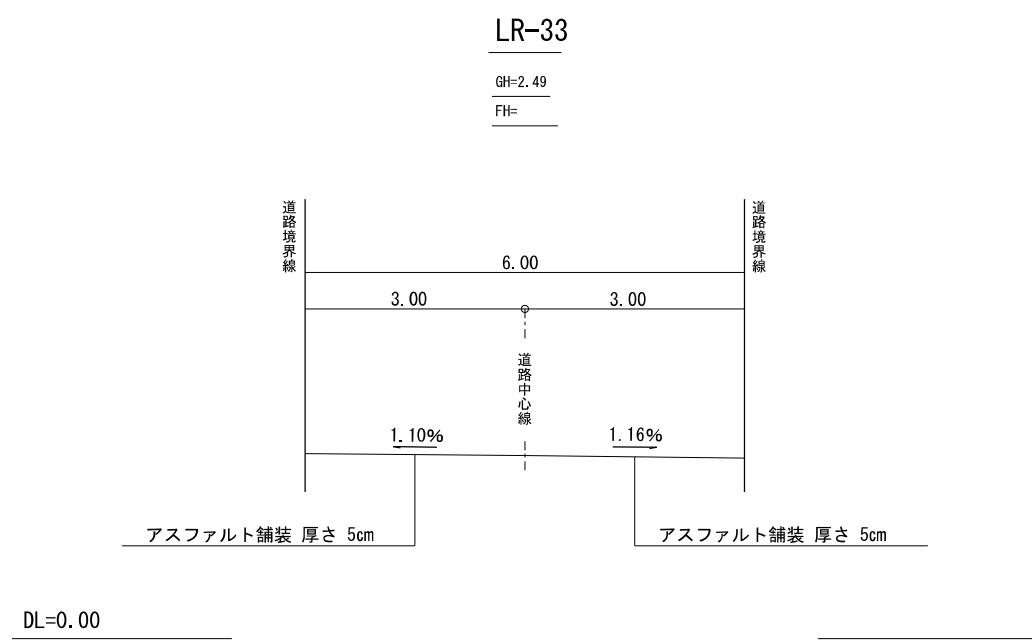
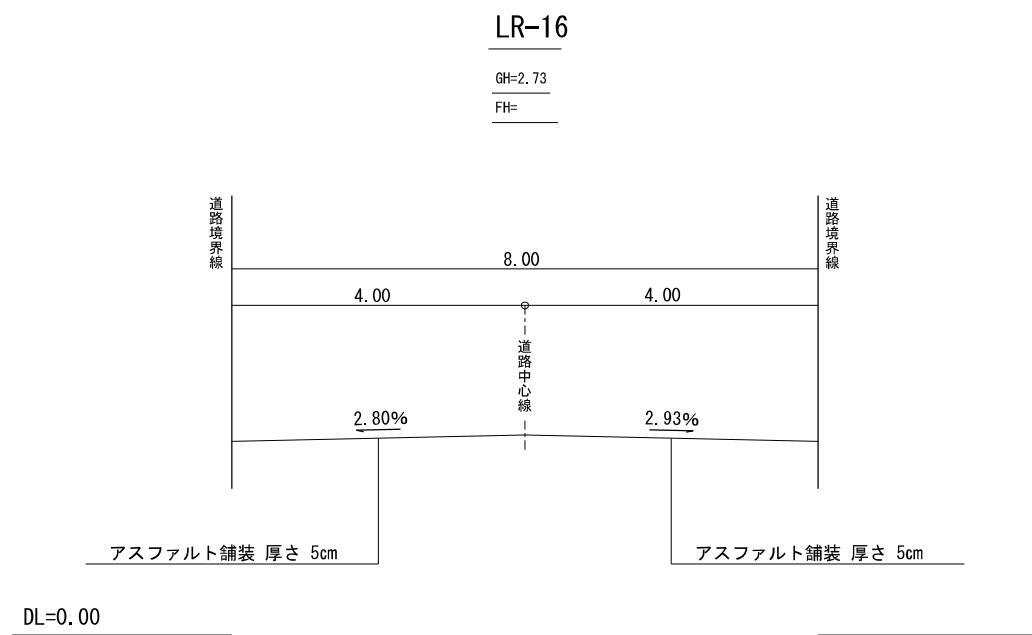
正確に記載してください。

第 7 号 様 式



注 1 付近見取図、公図の写し及び敷地計画図と方位を一致させ、最寄の駅その他の目標となる地物を正確に記載してください。
 2 公図の写しには、公図を閲覧した事務所の名称、日時及び閲覧者を記入してください。
 3 敷地計画図には、地番境及び地番を記入し、それぞれ権利者の氏名を記入してください。
 4 図面の縮尺は、200分の1以上(各部構造図については、20分の1以上)としてください。
 5 単位は、「メートル」(小数点以下2位まで)としてください。

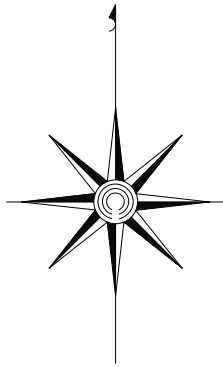
| | |
|---------------|--|
| 所在地 | 川崎市川崎区浮島町430番3の一部 |
| | 川崎市川崎区浮島町480番1の一部 |
| | 川崎市川崎区浮島町500番1の一部 |
| | 川崎市川崎区浮島町512番1の一部 |
| | 川崎市川崎区浮島町516番1の一部 |
| 指定年月日 | 年 月 日 |
| 指定番号 | 年 第 号 |
| 公告年月日 | 年 月 日 |
| 公告番号 | 年 第 号 |
| 道路の幅員及び延長 | 幅員6.00m×延長365.79m 幅員6.00m×延長 10.00m(転回広場) 幅員8.00m×延長369.93m 幅員6.00m~8.00m×延長1.60m |
| 私道面積 | 5232.49㎡ |
| 宅地面積 | 26196.84㎡ |
| 合計 | 31429.33㎡ |
| 図面制作者 住所氏名 | 川崎市幸区柳町6番地2 株式会社ランドサーベイ 代表取締役 白石晴生 |



凡 例

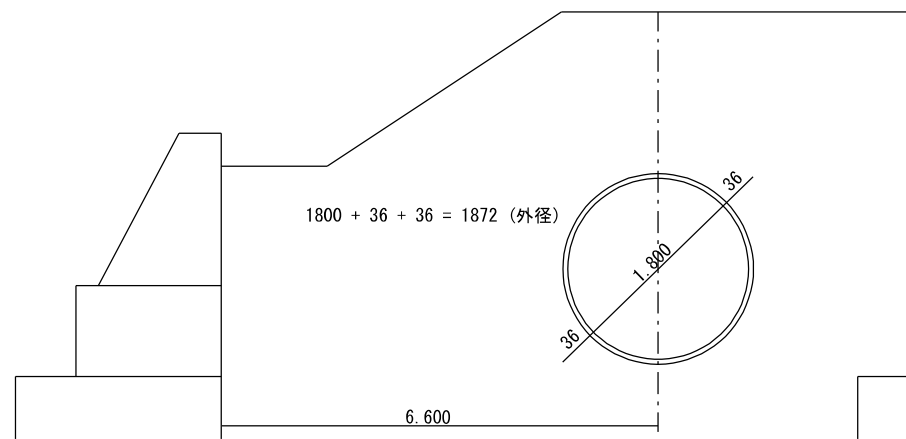
- 方 位
- 申 請 道 路
- 既 存 道 路
- 指 定 済 道 路
(指定年月日及び指定番号記入のこと)
- 廃止される道路
- 都 市 計 画 道 路
- 予 定 道 路
- 下 水
- 地 番 境
- 敷 地 境
- 既 存 建 築 物
- ブ ロ ッ ク 積

第 7 号 様 式

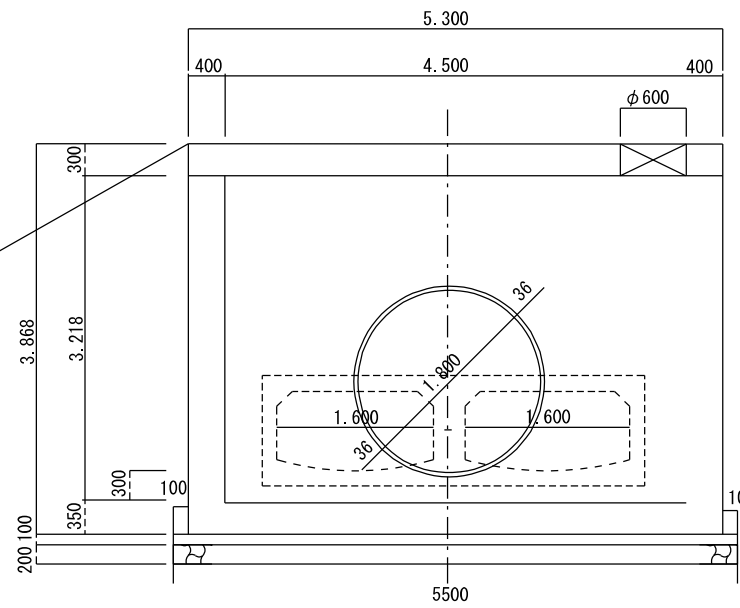


注 1 付近見取図、公図の写し及び敷地計画図と方位を一致させ、最寄の駅その他の目標となる地物を正確に記載してください。
 2 公図の写しには、公図を閲覧した事務所の名称、日時及び閲覧者を記入してください。
 3 敷地計画図には、地番境及び地番を記入し、それぞれ権利者の氏名を記入してください。
 4 図面の縮尺は、200分の1以上(各部構造図については、20分の1以上)としてください。
 5 単位は、「メートル」(小数点以下2位まで)としてください。

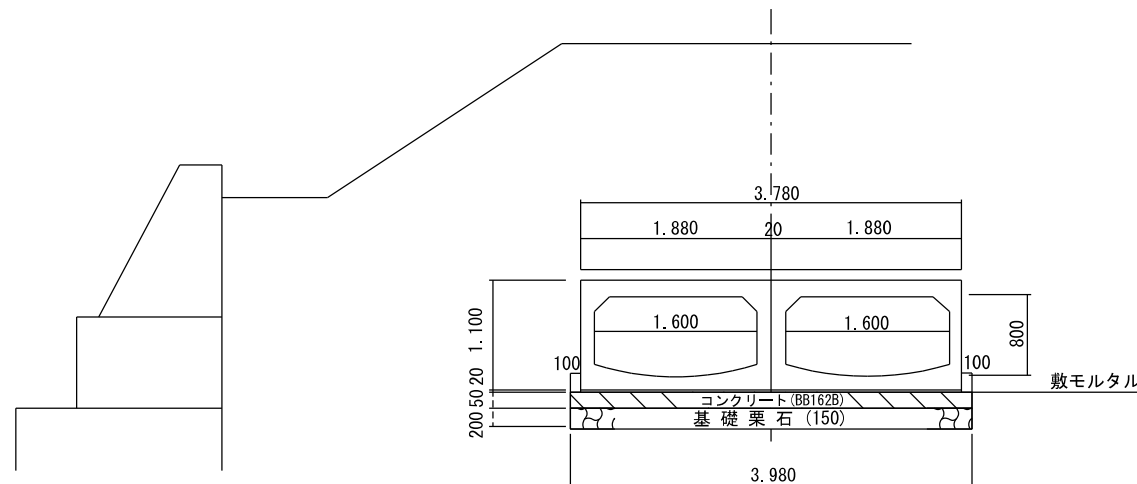
A - A 断面



B - B 断面



C - C 断面

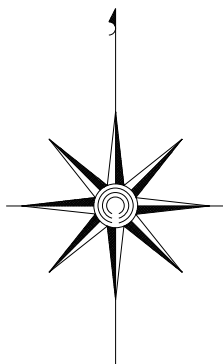


| | |
|-----------|--|
| 所在地 | 川崎市川崎区浮島町430番3の一部 |
| | 川崎市川崎区浮島町480番1の一部 |
| | 川崎市川崎区浮島町500番1の一部 |
| | 川崎市川崎区浮島町512番1の一部 |
| | 川崎市川崎区浮島町516番1の一部 |
| 指定年月日 | 年 月 日 |
| 指定番号 | 年 第 号 |
| 公告年月日 | 年 月 日 |
| 公告番号 | 年 第 号 |
| 道路の幅員及び延長 | 幅員6.00m×延長365.79m 幅員6.00m×延長 10.00m(転回広場) 幅員8.00m×延長369.93m 幅員6.00m~8.00m×延長1.60m |
| 私道面積 | 5232.49㎡ |
| 宅地面積 | 26196.84㎡ |
| 合計 | 31429.33㎡ |
| 図面制作者住所氏名 | 川崎市幸区柳町6番地2 株式会社ランドサーベイ 代表取締役 白石晴生 |

凡 例

- 方 位
- 申 請 道 路
- 既 存 道 路
- 指 定 済 道 路
(指定年月日及び指定番号記入のこと)
- 廃止される道路
- 都 市 計 画 道 路
- 予 定 道 路
- 下 水
- 地 番 境
- 敷 地 境
- 既 存 建 築 物
- ブ ロ ッ ク 積

第 7 号 様 式



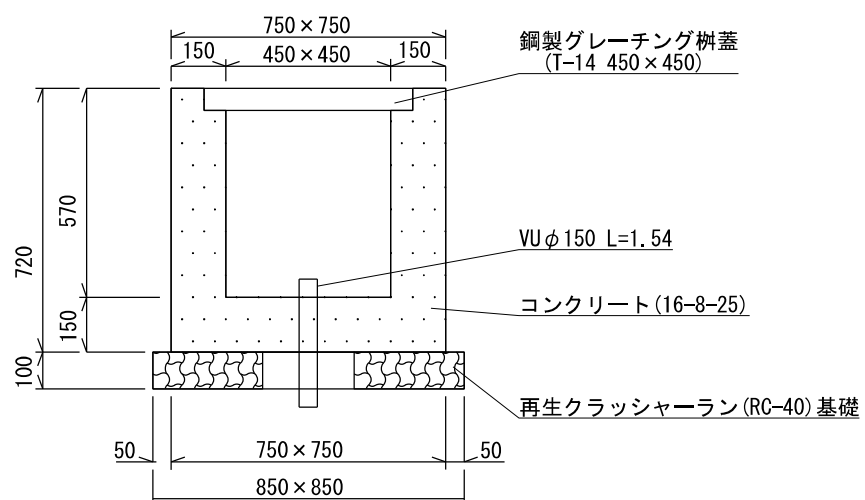
注 1 付近見取図、公図の写し及び敷地計画図と方位を一致させ、最寄の駅その他の目標となる地物を正確に記載してください。
 2 公図の写しには、公図を閲覧した事務所の名称、日時及び閲覧者を記入してください。
 3 敷地計画図には、地番境及び地番を記入し、それぞれ権利者の氏名を記入してください。
 4 図面の縮尺は、200分の1以上(各部構造図については、20分の1以上)としてください。
 5 単位は、「メートル」(小数点以下2位まで)としてください。

| | |
|---------------|--|
| 所在地 | 川崎市川崎区浮島町430番3の一部 |
| | 川崎市川崎区浮島町480番1の一部 |
| | 川崎市川崎区浮島町500番1の一部 |
| | 川崎市川崎区浮島町512番1の一部 |
| | 川崎市川崎区浮島町516番1の一部 |
| 指定年月日 | 年 月 日 |
| 指定番号 | 年 第 号 |
| 公告年月日 | 年 月 日 |
| 公告番号 | 年 第 号 |
| 道路の幅員及び延長 | 幅員6.00m×延長365.79m 幅員6.00m×延長 10.00m(転回広場) 幅員8.00m×延長369.93m 幅員6.00m~8.00m×延長1.60m |
| 私道面積 | 5232.49㎡ |
| 宅地面積 | 26196.84㎡ |
| 合計 | 31429.33㎡ |
| 図面制作者 住所氏名 | 川崎市幸区柳町6番地2 株式会社ランドサーベイ 代表取締役 白石晴生 |

凡 例

- 方 位
- 申 請 道 路
- 既 存 道 路
- 指 定 済 道 路
(指定年月日及び指定番号記入のこと)
- 廃止される道路
- 都 市 計 画 道 路
- 予 定 道 路
- 下 水
- 地 番 境
- 敷 地 境
- 既 存 建 築 物
- ブ ロ ッ ク 積

樹 断 面 図 S=1:20



横 断 溝 断 面 図 S=1:20

