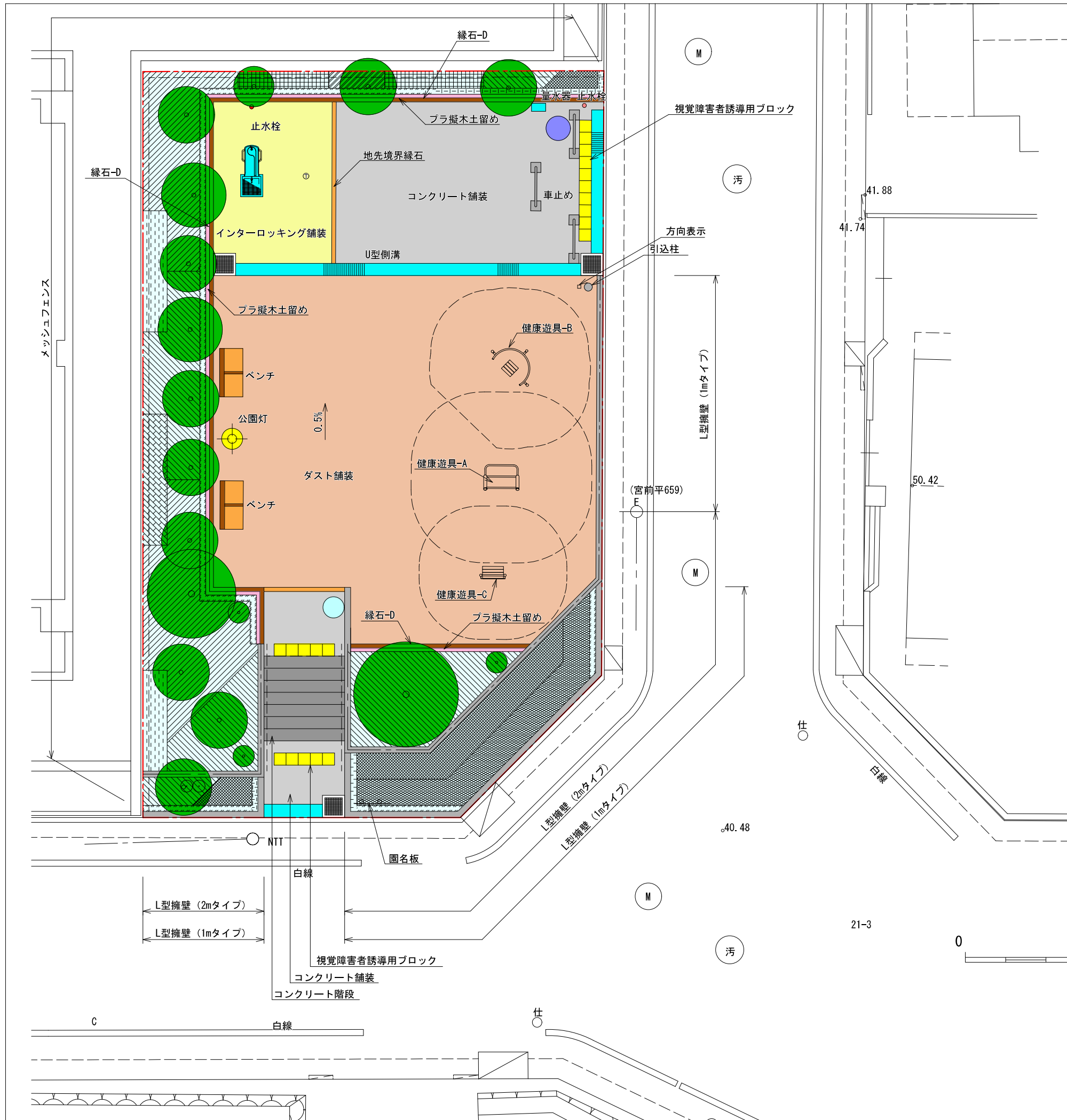


案内図





記号	名称	形状寸法	単位	数量	備考
○	ダスト舗装	厚4cm	m	80.5	THD-001
○	インターロッキング舗装	ブロック厚8cm	m	11.6	FS-003-A種
○	コンクリート舗装	厚15cm 路盤15cm	m	29.0	FS-002-B種-C1
○	視覚障害者誘導用ブロック	300×300 点状ブロック	m	1.8	BH-001
○	緑石-D	100/110×155×600	m	28.8	ES-001
○	地先境界緑石	120×120×600	m	6.0	CB-001 A-1
○	プラ擬木土留め	75×100 (φ60×L100)、75×150 (φ60×L150)	m	28.8	
○	L型擁壁	1mタイプ	m	20.6	川崎市宅地開発技術指針
○	L型擁壁	2mタイプ	m	19.6	川崎市宅地開発技術指針
○	コンクリート階段	SUS手すりとも	か所	1	段鼻タイルJ-2S
○	健康遊具-A	ぶら下がり、支柱：鋼製	基	1	
○	健康遊具-B	腰ひねり、鋼製	基	1	
○	健康遊具-C	前屈、鋼製	基	1	
○	車止め	差し込み式、馬蹄型、SUS	基	3	S82FCK-10KW
○	ベンチ (背付A1)	背付付W=1200、合成木材	基	2	MBPR-K-A1
○	転落防止柵	H1200、L型擁壁天端設置	m	24.5	
○	メッシュフェンス	H1200、独立基礎	m	29.3	MF-001
○	水飲み場	身障者対応型、擬石	基	1	EX-84090C
○	園名板-C	支柱：SUS、FRP板	基	1	EB-003
○	引込柱	鋼管	基	1	ZTSA5030-500 川崎市公園ポールⅡ型
○	公園灯	灯具：LED、傘、遮光板	基	1	ZTSA5030-500 川崎市公園ポールⅠ型
○	波付硬質ポリエチレン管	FEP-30	m	10.7	
○	CEケーブル	CE5.5口-2芯	m	13.7	
○	接地工 (アース)	打ち込み式φ10×1500	か所	2	
○	止水栓-B	H300 20A	基	1	SIS-002
○	止水栓-D	H600 25A	基	1	SIS-004
○	量水器	20mm用	基	1	
○	耐衝撃性硬質塩化ビニル管	水道用20A	m	10.2	H1VP20A
○	硬質塩化ビニルライニング鋼管	水道用25A (引込)	か所	1	SGP-VB25A
○	U型側溝	U-240	m	12.6	PUS-001-2種-B240-H240
○	グレーチング蓋	細目、ノズル付、耐荷重T-6以上	m	12.6	FGU-H24C クリップ止め
○	U型用集水樹	U型用-400用	基	2	SM-002-H750
○	U型用集水樹	U型用-400用	基	1	SM-002-H900
○	雨水組立1号人孔	内径90cm	基	1	川崎市下水道標準構造図
○	汚水樹3号型	内径45cm	基	1	川崎市下水道標準構造図
○	トラップ樹		基	1	
○	硬質塩化ビニル管 (汚水)	φ100	m	7.6	VU-100
○	硬質塩化ビニル管 (雨水)	φ150	m	11.3	VU-150
○	取付管 (雨水・汚水)	φ150	か所	2	
●	ジンダイアケボノ	5.0 0.25 2.00	本	1	支柱：SS-007
●	イロハモミジ株立	4.0 0.30 1.80 3本立	本	1	支柱：SS-007
●	ハナミズキ (赤)	3.0 0.18 1.00 3本立	本	1	支柱：SS-007
●	ハナミズキ (白)	3.0 0.18 1.00 3本立	本	1	支柱：SS-007
●	ヒメユズリハ株立	3.0 0.18 1.50 3本立	本	1	支柱：SS-007
●	オガタマノキ	2.5 1.00	本	1	支柱：SS-002
●	サルズベリ株立 (白)	2.5 1.00 3本立	本	1	支柱：SS-001
●	シラカシ株立	2.5 1.00 3本立	本	1	支柱：SS-001
●	ソヨゴ株立	2.5 1.00 3本立	本	4	支柱：SS-001
●	ヒメユズリハ株立	2.5 1.00 3本立	本	1	支柱：SS-001
●	ハナミズキ (赤)	2.5 1.00 3本立	本	1	支柱：SS-001
●	キンモクセイ	2.0 0.60	本	1	支柱：SS-002
●	ミツバツツジ	1.0 0.35	株	3	
●	フィリアオキ	0.8 0.60	株	14	
●	ユキヤナギ	0.8 0.30	株	8	3本立
●	フィリアオキ	0.6 0.40	株	12	
●	ヤマアジサイ	0.6 0.30	株	2	
●	シャリンバイ	0.4 0.30	株	102	
●	ビョウヤナギ	0.4 0.30	株	5	
●	ヒラドツツジ (白)	0.4 0.40	株	114	
●	ペニバナシャリンバイ	0.4 0.30	株	37	
●	サツキツツジ	0.4 0.30	株	53	
●	シャガ		pot	13	
●	ツワブキ		pot	13	
●	フィリヤブラン		pot	125	
●	ヤブラン		pot	59	
●	防根シート	ポリプロピレン4層	m	116.7	幅1.0m
○	SS-001	八ツ掛 (三脚) (竹) 支柱	組	8	
○	SS-002	二脚鳥居支柱	組	2	
○	SS-007	八ツ掛 (三脚) (丸太) 支柱	組	5	

・記号の項に示す○印の施設は川崎市土木工事標準構造図集 (令和3年10月) と同じ構造によるものとする。

図名	公園平面図		
所在地番	川崎市宮前区宮前平二丁目13番1ほか		
作成年月日	令和4年4月27日	縮尺	(A3) 1:100



21-3

仕

白線

40.48

41.74

41.88

50.42

(宮前平659)

汚

汚

M

M

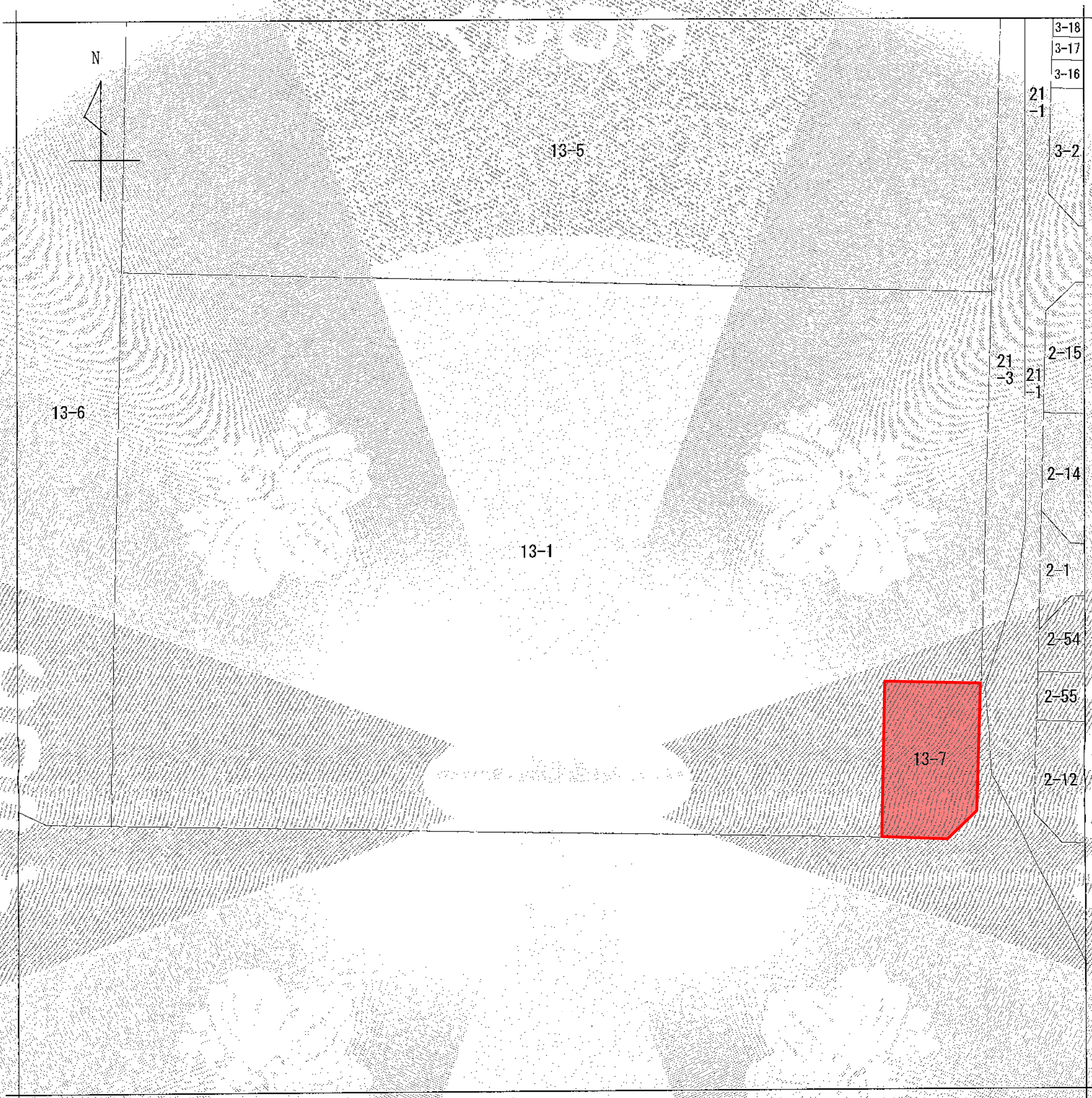
M

汚

M

M

M



(注) 地図に準ずる図面は、土地の区画を明確にした不動産登記法所定の地図が備え付けられるまでの間、これに代わるものとして備え付けられている図面で、土地の位置及び形状の概略を記載した図面です。



請求部	所在	川崎市宮前区宮前平二丁目		地番	13番1		
出力縮尺	1/500	精度区分	座標系番号又は記号	分類	地図に準ずる図面	種類	土地区画整理所在図
作成年月日	昭和51年5月1日		備付年月日(原図)	補事項			

これは地図に準ずる図面に記録されている内容を証明した書面である。

(横浜地方法務局麻生出張所管轄)

令和7年11月7日

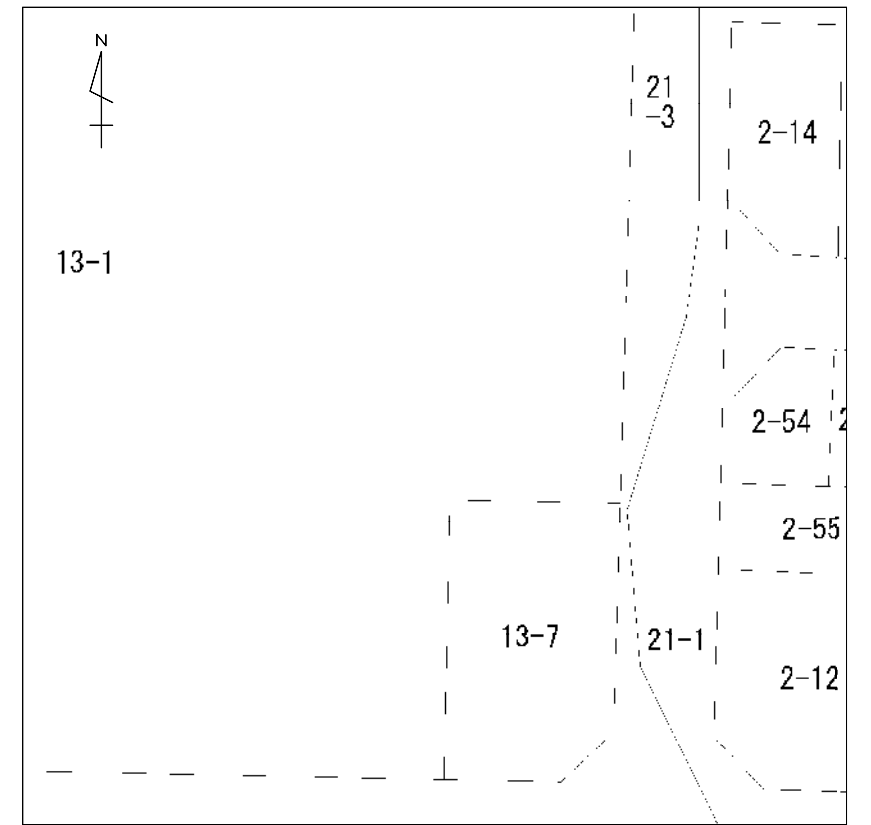
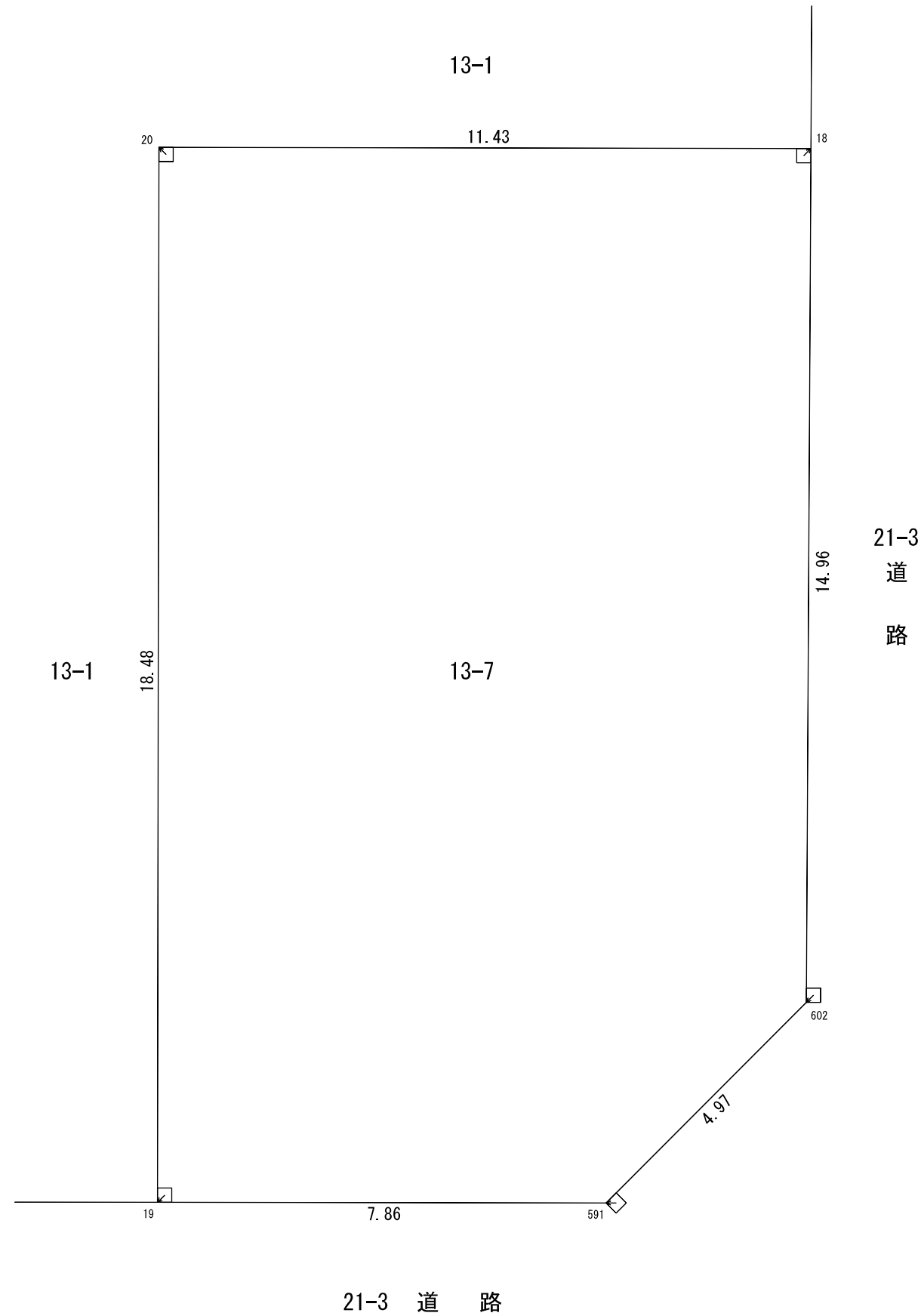
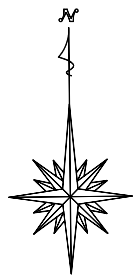
東京法務局

地図整理番号：M93962

登記官

楠野智之





座 標 求 積 表

地 番		13-7 (提供公図)			
測点名	境界標種	X 座 標	Y 座 標	$X_{n+1}-X_{n-1}$	$Y(X_{n+1}-X_{n-1})$
18	市金属標	-45891.079	-22704.641	15.092	-342658.441972
20	市金属標	-45890.943	-22716.066	-18.344	416703.514704
19	市金属標	-45909.423	-22716.279	-18.571	421864.017309
591	市金属標	-45909.514	-22708.417	3.388	-76936.116796
602	市金属標	-45906.035	-22704.873	18.435	-418564.333755
倍 面 積		408.639490			
面 積		204.3197450			
地 積		204.31 m ²			

(公簿面積 204 m²)

図 名	確 定 測 量 図			
所 在	川崎市宮前区宮前平二丁目13番7			
縮 尺	1 : 100	実測年月日	令和7年	11月 4日
		作製年月日	令和7年	11月 7日