

# 道路の位置の指定申請書

令和8年 1月30日

(宛先) 川崎市長

住所 横浜市西区楠町10番地1  
 申請者 株式会社 ベンハウス  
 氏名 代表取締役 八木健次

建築基準法第42条第1項第5号の規定による道路の位置の指定を受けたいので、関係書類を添えて申請します。

1	築造主住所氏名	横浜市西区楠町10番地1 株式会社 ベンハウス 代表取締役 八木健次			
2	代理者住所氏名	伊勢原市石田662-13 有限会社 源太設計 中野 亮 電話 0463-86-5530			
3	指定を受けようとする土地	(1) 地名地番	川崎市幸区小向西町二丁目31番2の一部 (地目) 宅地		
		(2) 用途地域	近隣商業地域 第一種住居地域	(3) 容積率及び 建蔽率	$\frac{200\%}{80\%}$ $\frac{200\%}{60\%}$
		(4) 防火地域	防火、 <u>準防火</u> 、指定なし	(6) その他の区域、 地域又は地区	第3種高度地区 宅地造成工事等 規制区域
		(5) 川崎市建築基準条例 第7条の規定による 日影時間の指定	(一)、 <u>(二)</u> 、(三)、 指定なし		
4	指定を受けようとする道路の幅員及び延長	幅員4.50m 延長17.09m			
5	指定を受けようとする道路の位置の標示方法	L形側溝、縁石、民石杭			
6	道路築造 着工予定日	令和8年3月1日	9 土地面積	私道面積	81.02 m <sup>2</sup>
7	道路築造 完了予定日	令和8年5月30日		宅地面積	280.03 m <sup>2</sup>
8	宅地数	4区画		CB用地	2.56 m <sup>2</sup>
				合計	363.61 m <sup>2</sup>
備考	<ul style="list-style-type: none"> <li>・ 自己用</li> <li>・ 土地分譲</li> <li>・ <u>建築物分譲</u></li> <li>・ 既存整備</li> <li>・ その他</li> </ul> ・ 宅地造成及び特定盛土等規制法第12条第1項の許可(要・ <u>不要</u> )				
※受付処理欄	※指定公告欄	指定	年 月 日		
			年 第 号		
			年 月 日		
			第 号		

注1 ※印のある欄は、記入しないでください。

2 3の項(4)及び(5)の号並びに備考は、該当するものを○で囲んでください。



# 委 任 状

住所 伊勢原市石田662-13  
私儀 氏名 有限会社 源太設計 (中野) 中野 亮 を代理人  
TEL 0463(86)5530

と定め下記に関する権限を委任致します

(委任事項) 記

- 建築基準法第42条第1項第5号の道路の位置の指定に関する申請手続きの一切

(指定を受けようとする土地の所在及び地番)

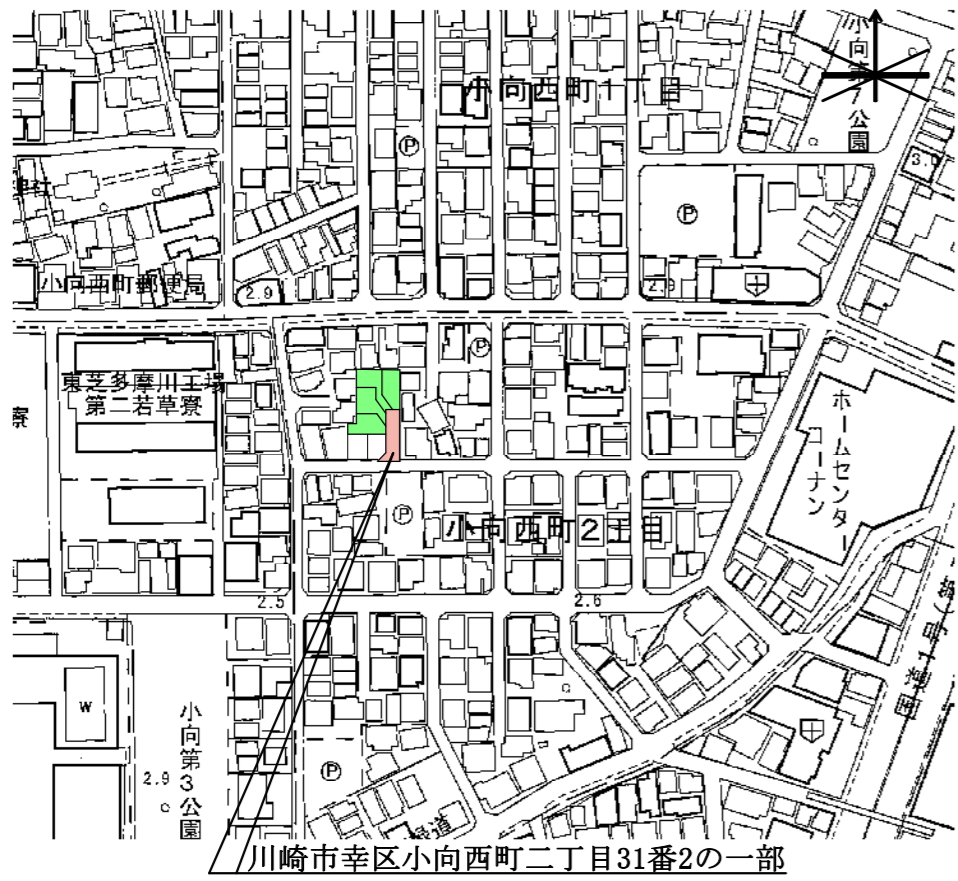
川崎市幸区小向西町二丁目31番2の一部

令和8年 1月 5日

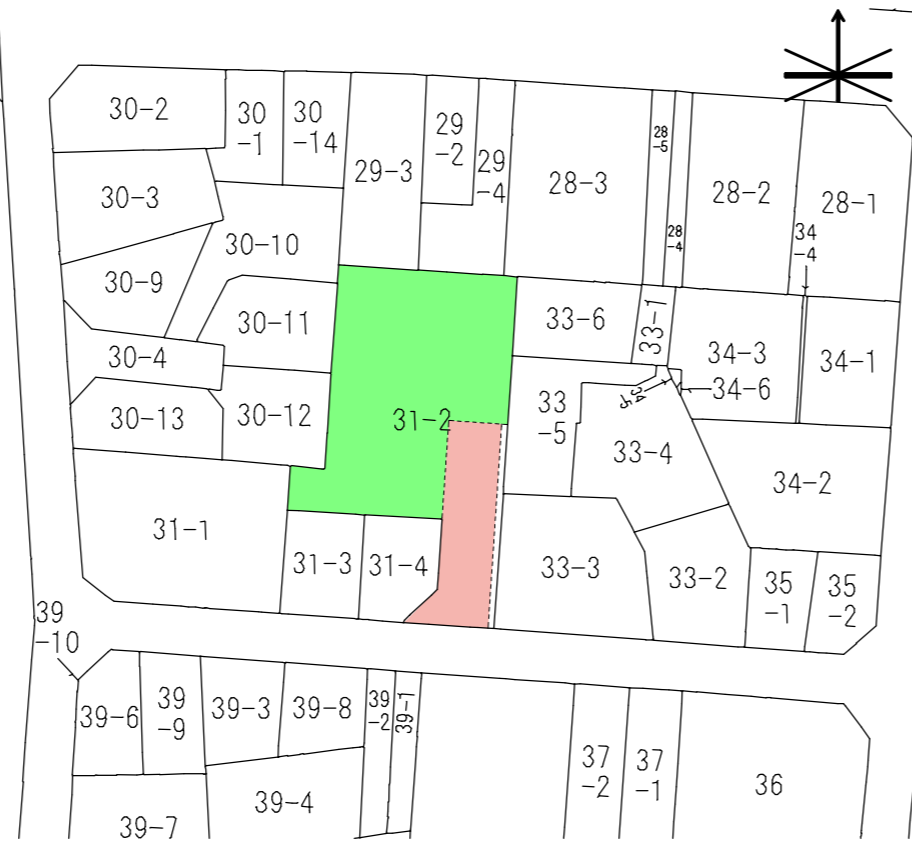
住 所 横浜市西区楠町10番地1

委任者 株式会社 ベンハウス 代表取締役 八木健次

所在地	川崎市幸区小向西町二丁目31番2の一部
指定年月日	2026年6月22日
指定番号	R8年第204号
公告年月日	2026年6月22日
公告番号	第 号
道路の幅員及び延長	4.50m×17.09m
私道面積	81.02㎡
宅地面積	280.03㎡
CB用地面積	2.56㎡
合計	363.61㎡
図面製作者	伊勢原市石田662-13
住所氏名	有限会社源太設計 中野 亮

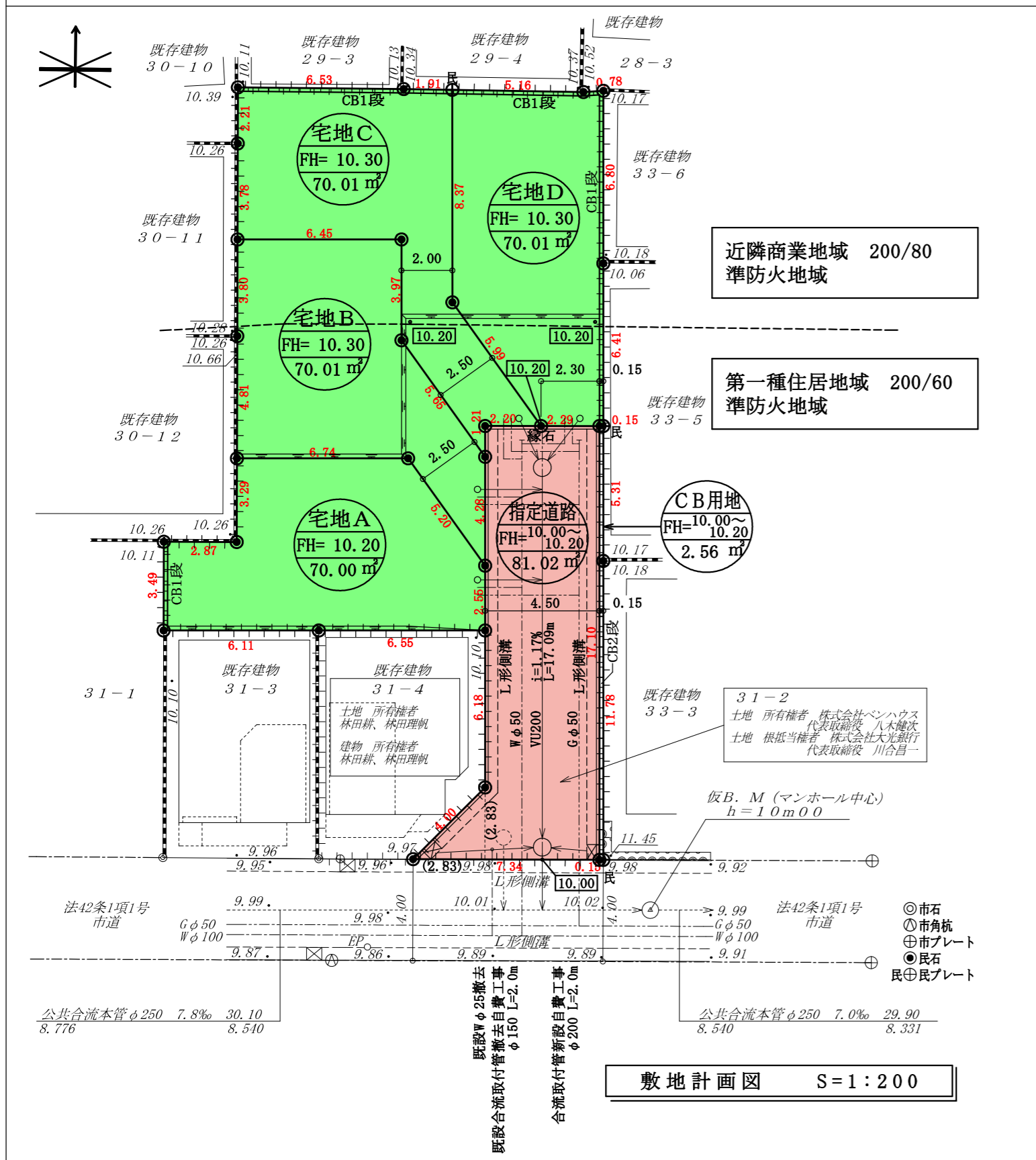


付近見取図 (案内図) S=1:2500

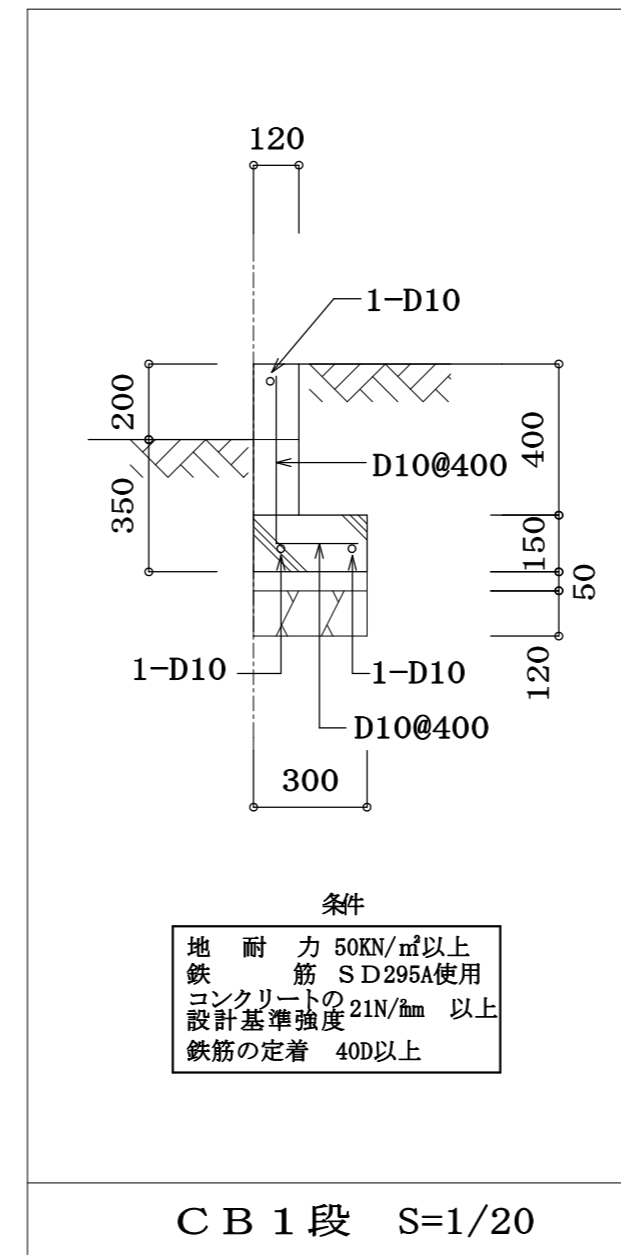


公園の写し S=1:600

作成年月日 令和8年1月29日  
 作成場所 横浜地方事務所  
 作成者名 有限会社源太設計 中野 亮

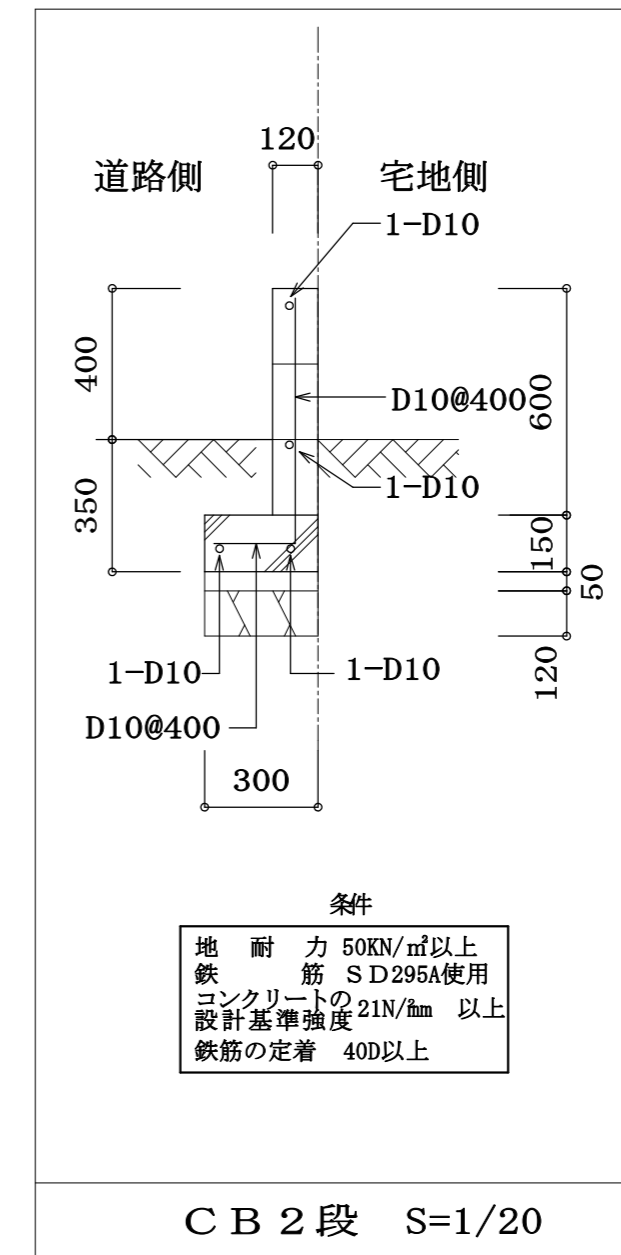


敷地計画図 S=1:200



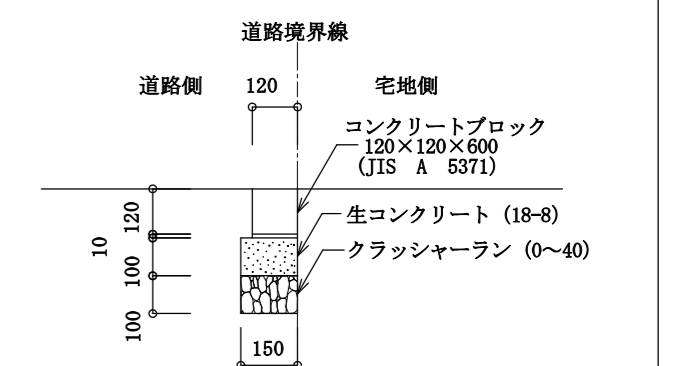
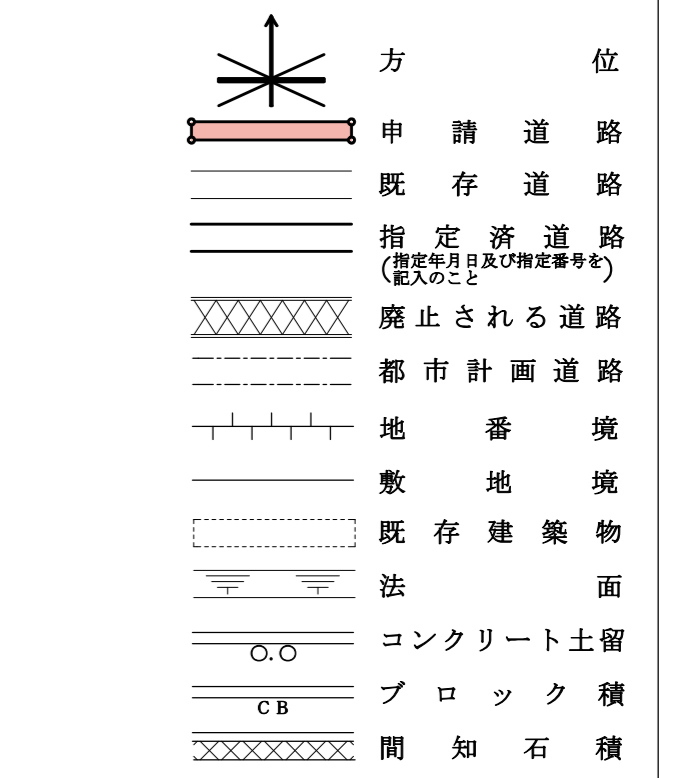
CB 1段 S=1/20

条件  
 地耐力 50KN/㎡以上  
 鉄筋 S D295A使用  
 コンクリートの21N/㎜以上  
 設計基準強度  
 鉄筋の定着 40D以上

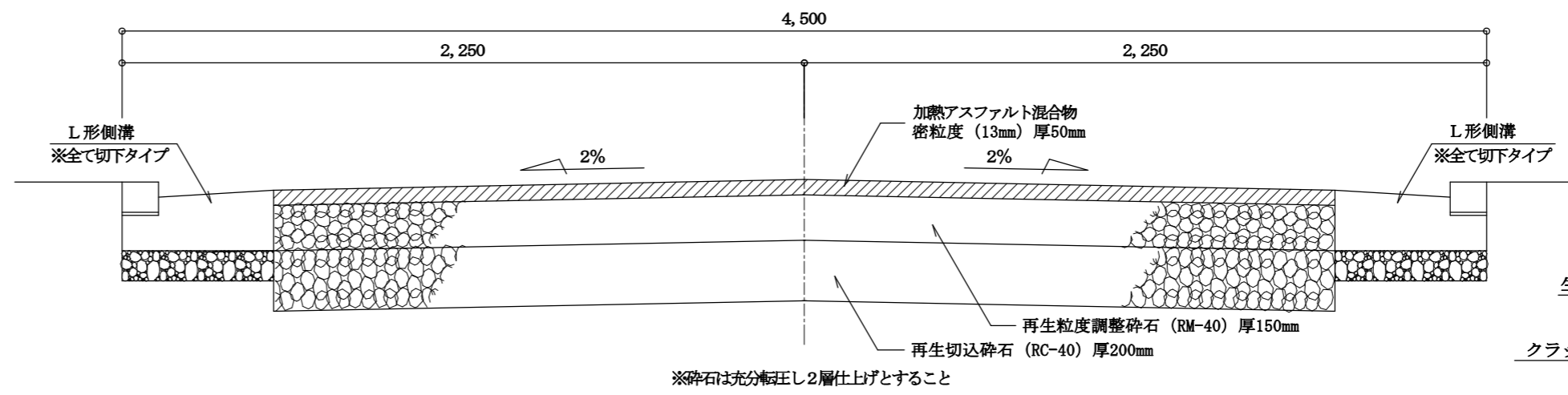


CB 2段 S=1/20

条件  
 地耐力 50KN/㎡以上  
 鉄筋 S D295A使用  
 コンクリートの21N/㎜以上  
 設計基準強度  
 鉄筋の定着 40D以上

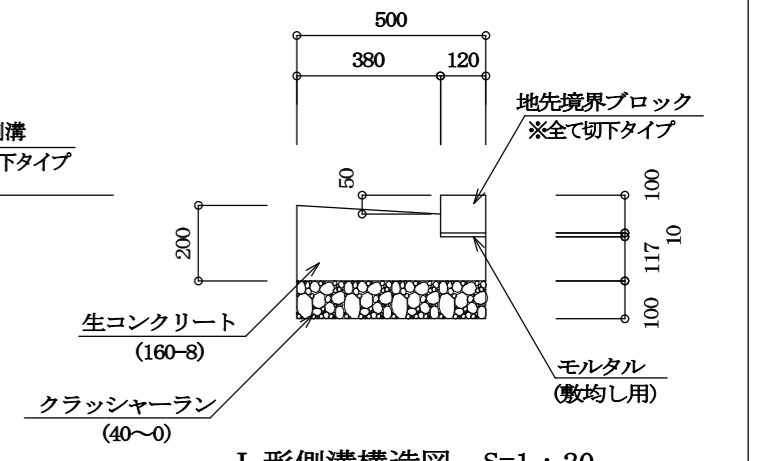


縁石構造図 S=1:20



道路の構造図 S=1:20

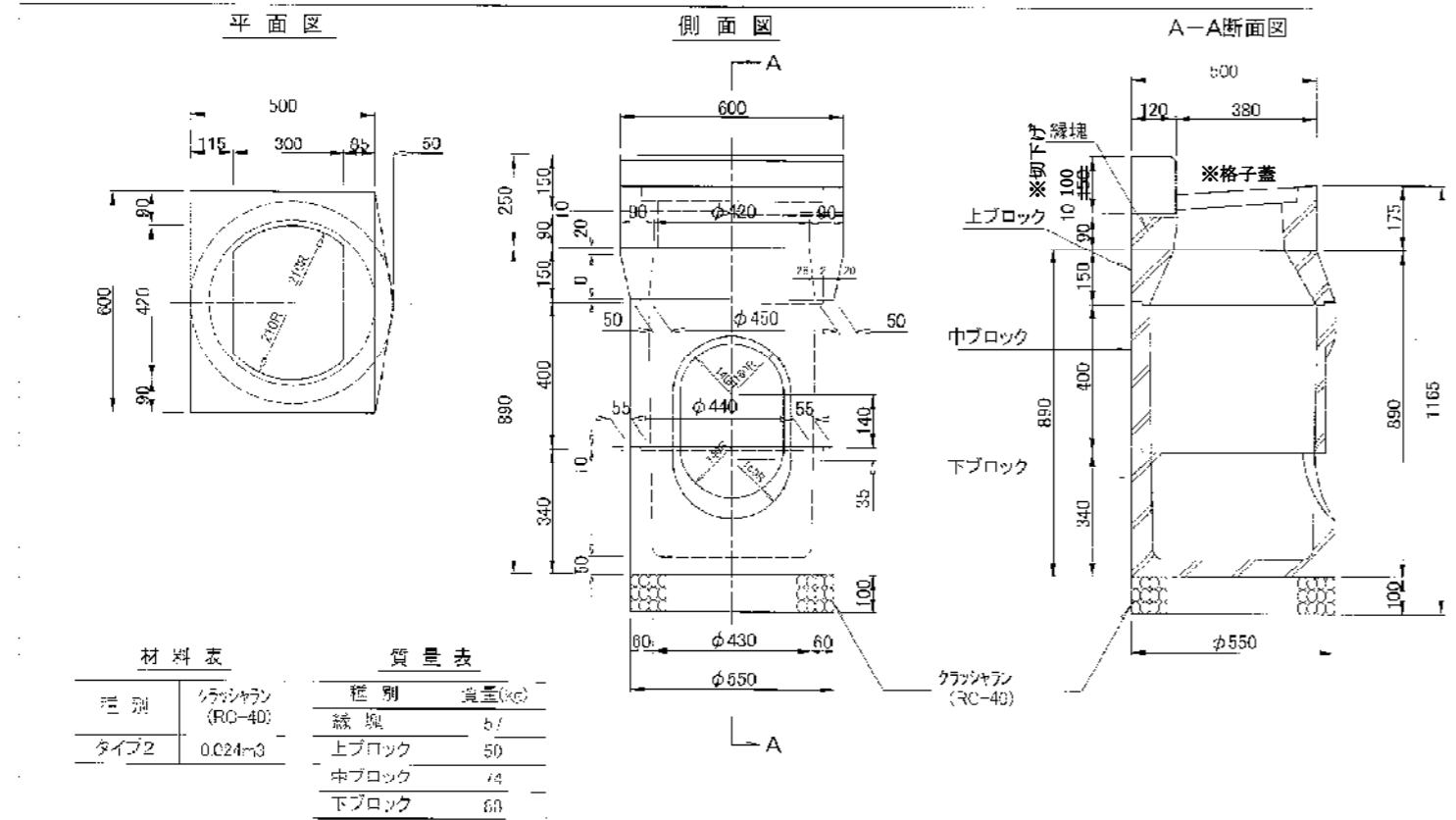
※碎石は充分転圧し2層仕上げとすること



L形側溝構造図 S=1:20

注 1 付近見取図、公園の写し及び敷地計画図と方位を一致させ、最寄りの駅その他の目標となる地物を正確に記載してください。  
 2 公園の写しには、公園を閲覧した事務所の名称、日時及び閲覧者の氏名を記入してください。  
 3 敷地計画図には、地番境及び地番を記入し、それぞれ権利者の氏名を記入してください。  
 4 図面の縮尺は、200分の1以上 (各部構造図については、20分の1以上) としてください。  
 5 単位は、「メートル」(小数点以下2位まで) としてください。

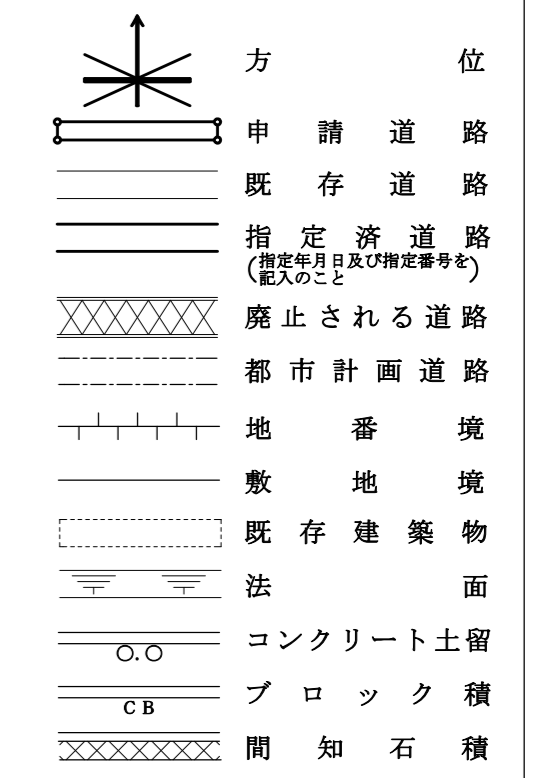
所在地	川崎市幸区小向西町二丁目31番2の一部
指定年月日	2026年6月22日
指定番号	R8年第204号
公告年月日	2026年6月22日
公告番号	第 号
道路の幅員及び延長	4.50m×17.09m
私道面積	81.02㎡
宅地面積	280.03㎡
CB用地面積	2.56㎡
合計	363.61㎡
図面製作者	伊勢原市石田662-13
住所氏名	有限会社源太設計 中野 亮



材料表		質量表	
種別	材質	種別	質量(kg)
タイプ2	0.024-3	縁塊	6.7
		上ブロック	5.0
		中ブロック	4.0
		下ブロック	6.0

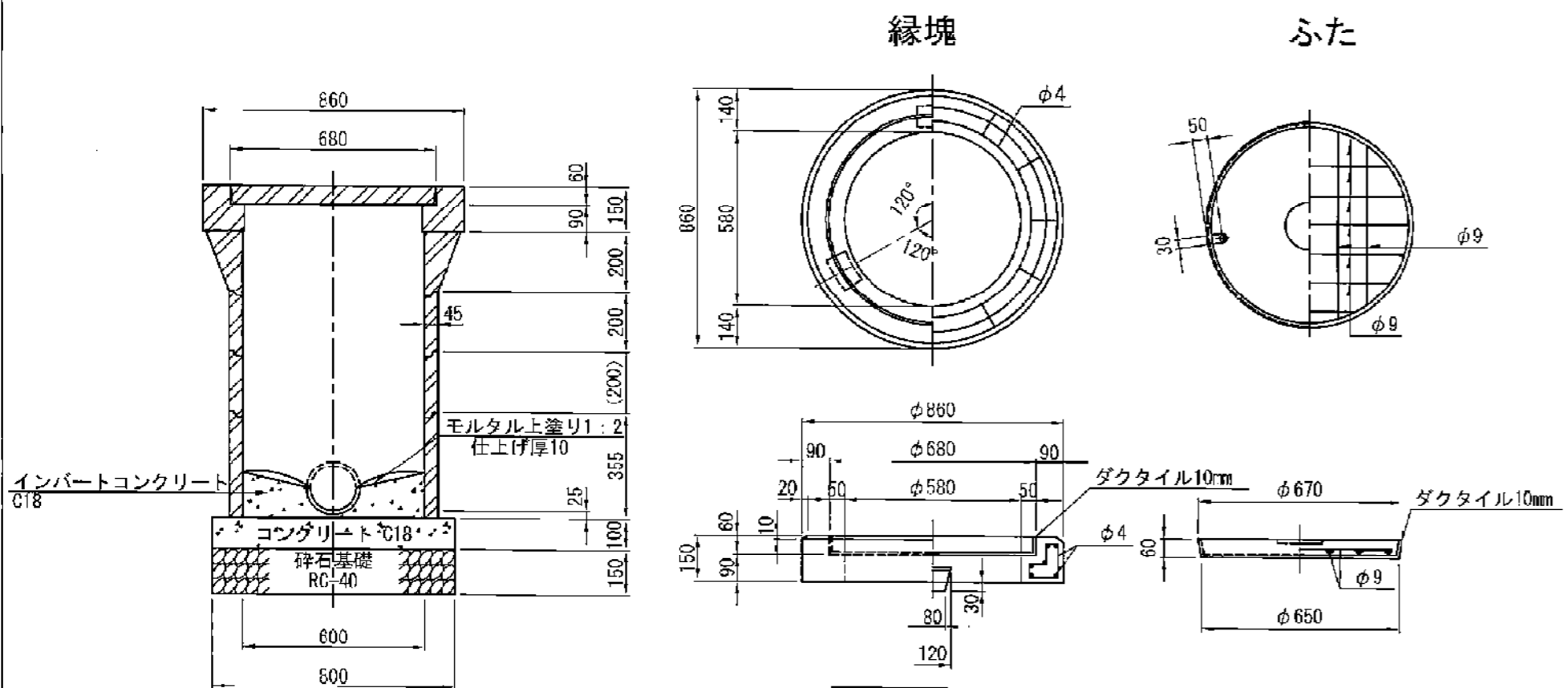
特記事項  
 注) 1. 雨水樹(タイプ2)は、L型側溝タイプ3~6に適用する。  
 2. L型側溝にタイプ3、4に雨水樹を設置する際は、雨水樹の前面にL型側溝のエプロンの幅及び厚さに併せて現場打ちコンクリートを施工し、エプロンのとおりを一致させる。  
 注) 取付管の最大上縁りは2.6mとする。

タイプ2雨水樹布設図  
S=1:20



特殊汚水ます1号型・特殊雨水ます1号型  
 構造図・内径60cm円形 (1)

S=1:20

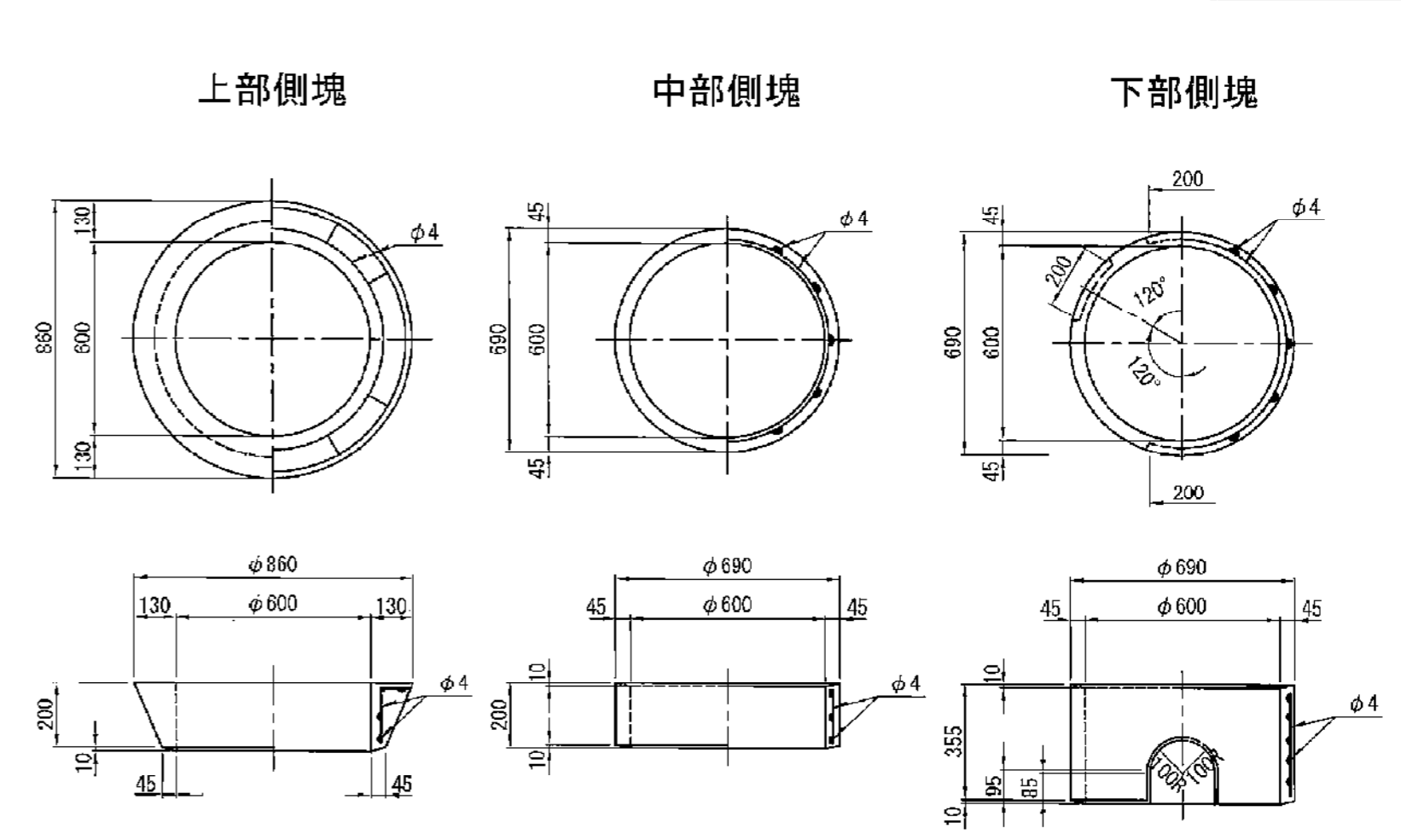


材料表 (箇所当り)			
砕石基礎	コンクリート	モルタル	型枠
RC-40	C18	1.2	型枠
m3	m3	m3	m2
0.08	0.08	※	0.25

※は諸雑費を含む。

特殊汚水ます1号型・特殊雨水ます1号型  
 構造図・内径60cm円形 (2)

S=1:20



注 1 付近見取図、公図の写し及び敷地計画図と方位を一致させ、最寄りの駅その他の目標となる地物を正確に記載してください。  
 2 公図の写しには、公図を閲覧した事務所の名称、日時及び閲覧者の氏名を記入してください。  
 3 敷地計画図には、地番及び地番を記入し、それぞれ権利者の氏名を記入してください。  
 4 図面の縮尺は、200分の1以上(各部構造図については、20分の1以上)としてください。  
 5 単位は、「メートル」(小数点以下2位まで)としてください。